



Mathenesserlaan.Baksteen

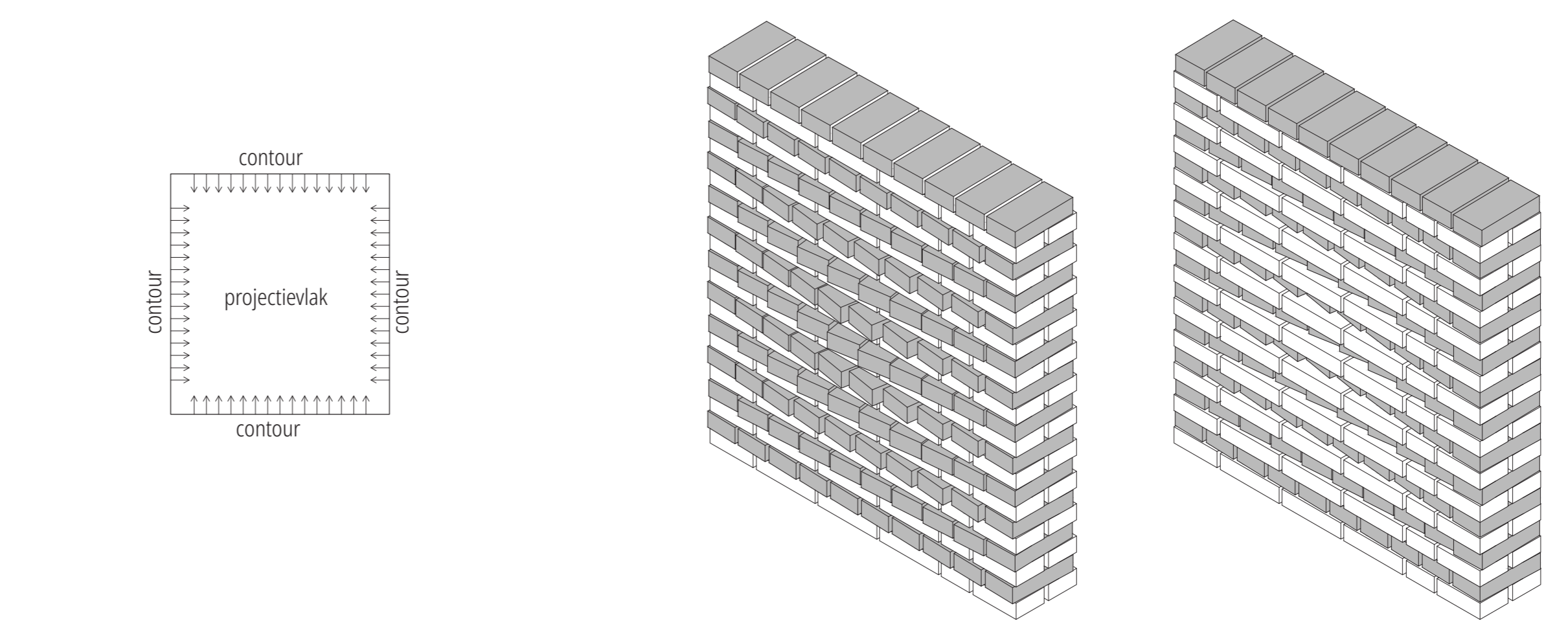
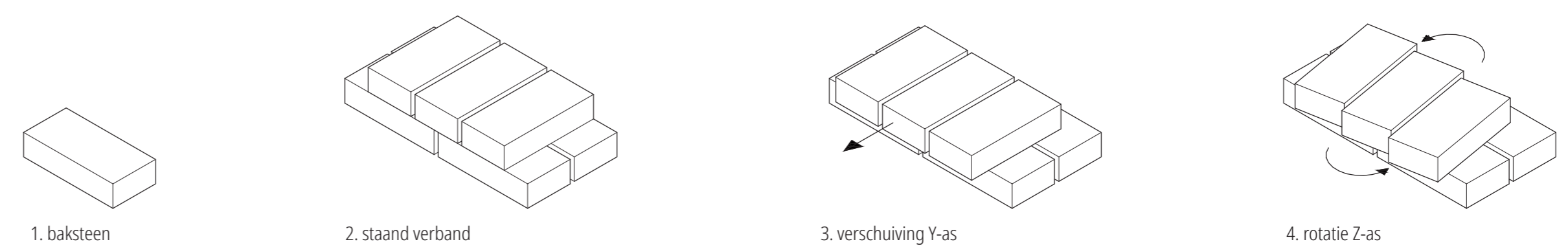
De omgeving van de Mathenesserlaan wordt gedomineerd door een baksteen Architectuur. Bij de statige herenhuizen, gebouwd vanaf 1903, werden verschillende Neo stijlen toegepast. Ornamenten domineren, alsook soms meer expressieve vormen.

De locatie is uitermate geschikt voor een zoektocht naar een hedendaagse baksteen architectuur gemaakt met de tools van het parametrisch ontwerpen. Deze tools geven ons nieuwe mogelijkheden voor de traditionele eeuwenoude baksteen. Tegelijkertijd moeten we ervoor waken dat we ons niet alleen de nieuwe tools eigen maken maar ook nadenken over hoe we omgaan, en aansluiting zoeken, met de bestaande en voornamelijk andere architectuur uit het verleden. Dit vormt de essentie van deze opgave.

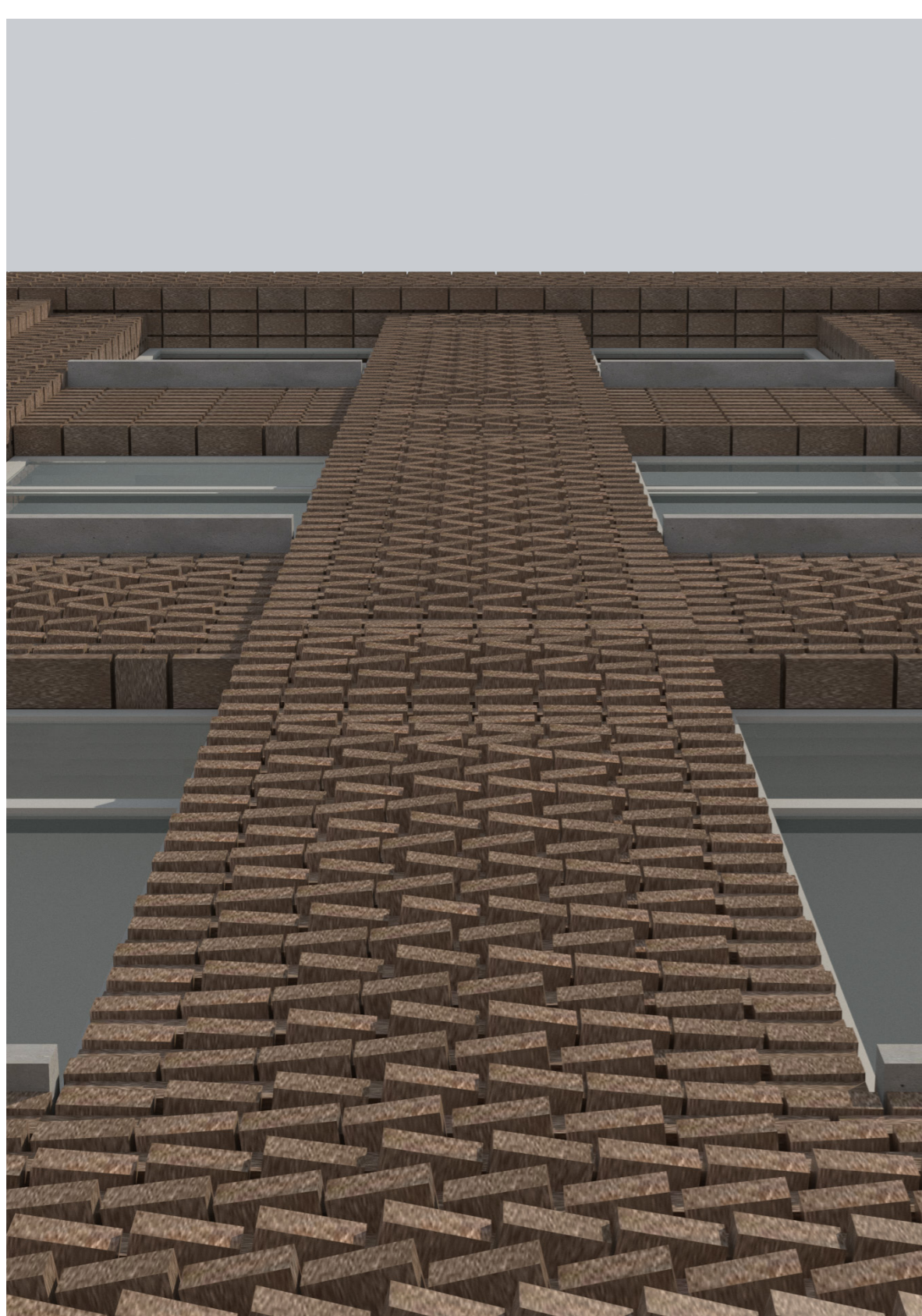
De basis van het ontwerp vormen de elementen uit zijn context. Steensverbanden, gevelcompositie & ornamenten. Steensverbanden komen bijna uitsluitend voor in de Mathenesserlaan en de kop van de baksteen wordt op verschillende manieren ingezet als ornament.

Het ontwerp tracht weg te blijven van het kopiëren van de bestaande ornamentiek. Uitgangspunt is dat de baksteen ook de rol van het ornament moet kunnen vervullen.

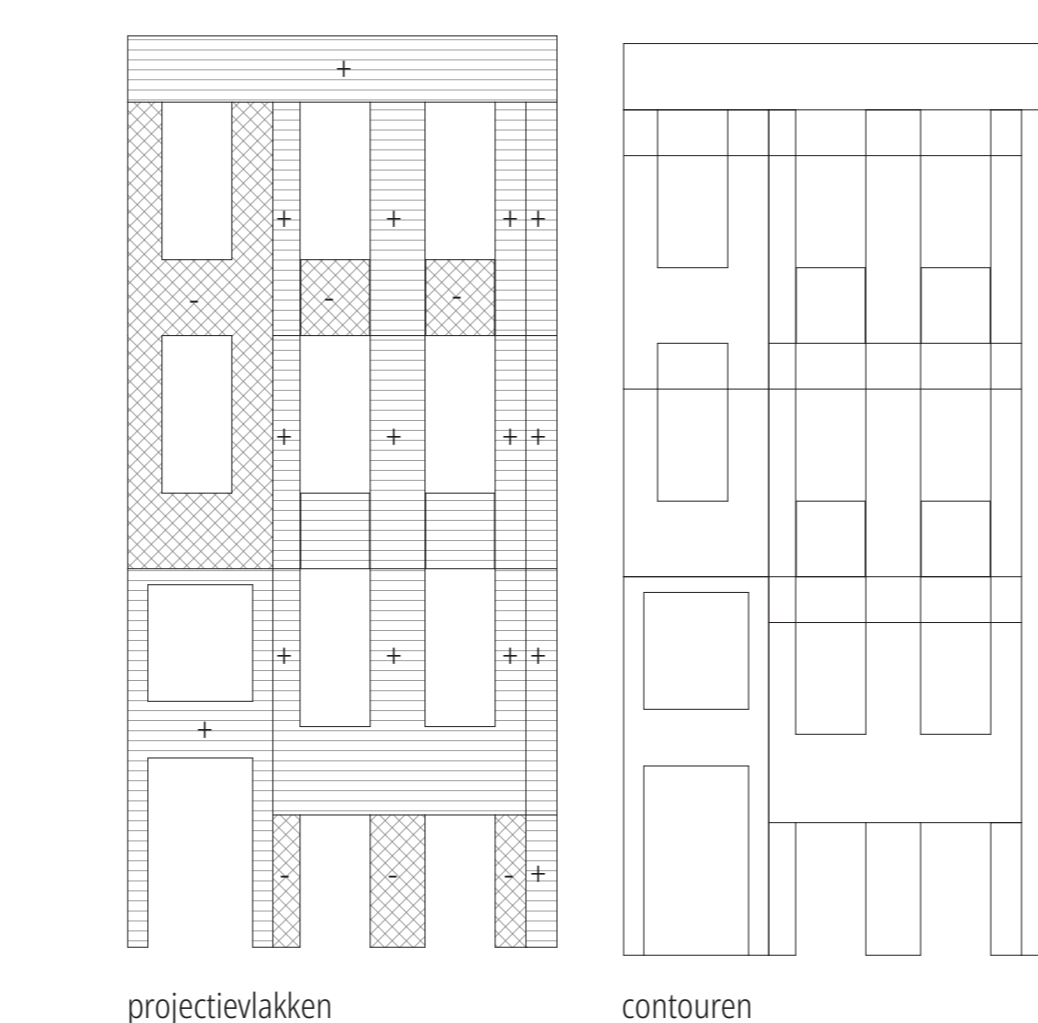
De strekkenlagen in het staande verband vormen de hoofdcompositie van de gevel. De data afkomstig uit de afstand van de contouren van de gevel ten opzichte van de individuele baksteen is ingezet om de koppenlaag vorm te geven. De koppen verschuiven op de Y-as en roteren om de Z-as naarmate de afstand ten opzichte van de contour groter wordt. Deze positieve en negatieve transformaties vormen het uiteindelijke gereedschap om een parametrische gevel te maken met een ogenschijnlijk traditioneel karakter.



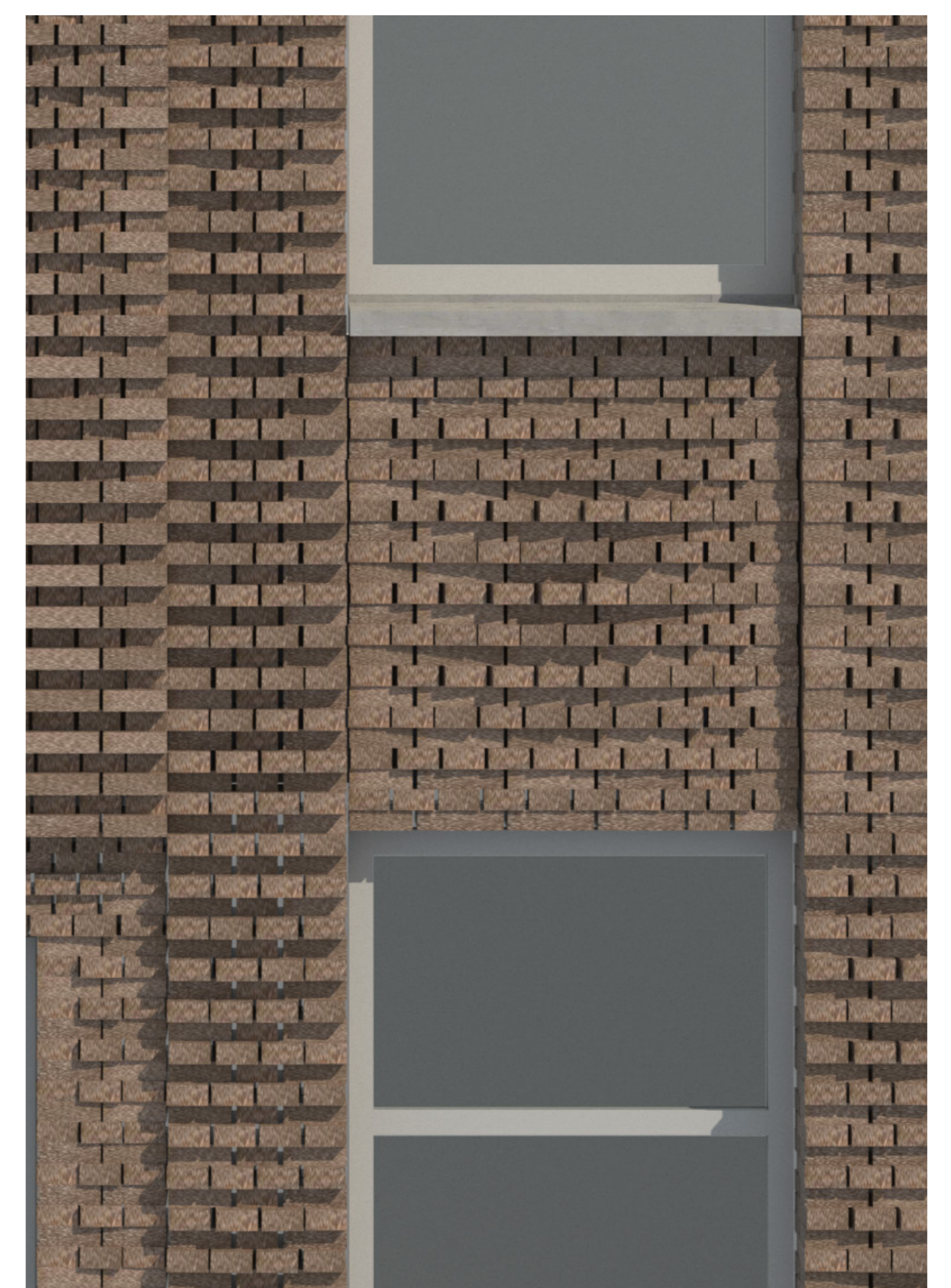
Ontwerpstrategie



Fragment



Concept



Detail