

DE INTERACTIEVE STAD

OP HET CAMPINATERREIN

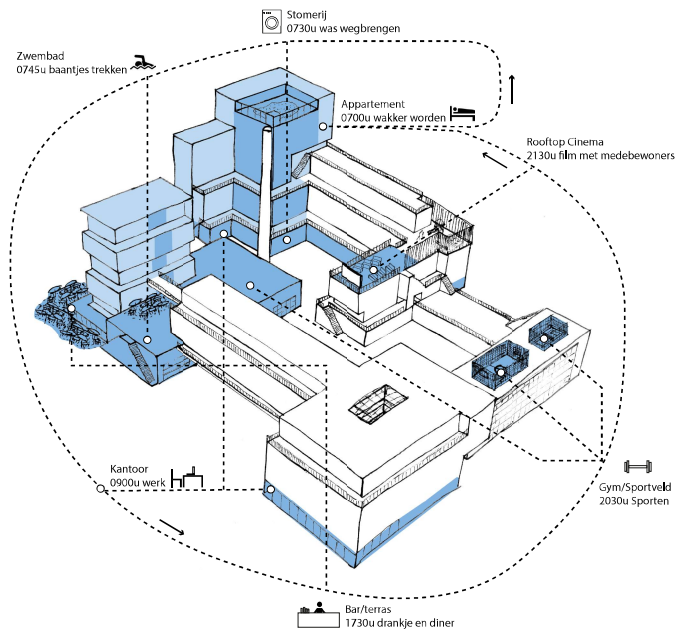
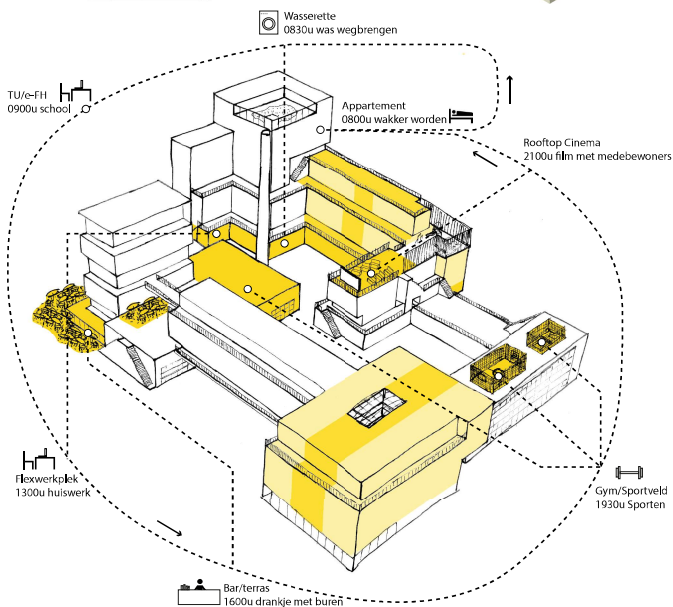
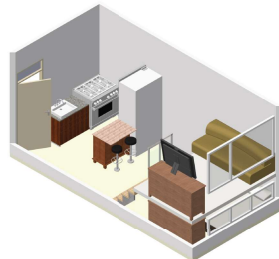
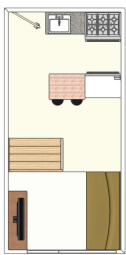
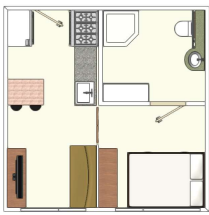
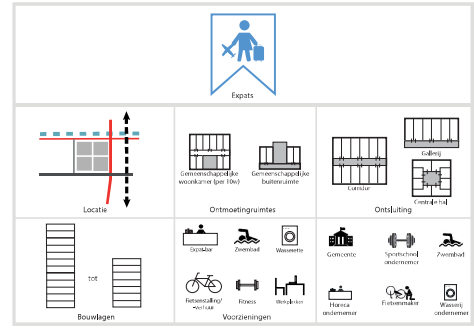
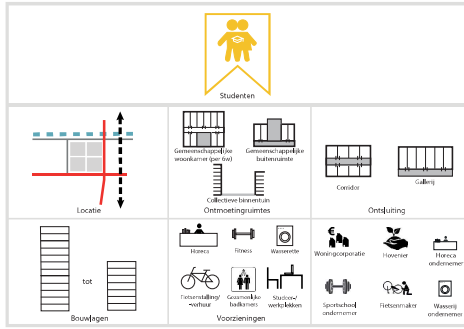
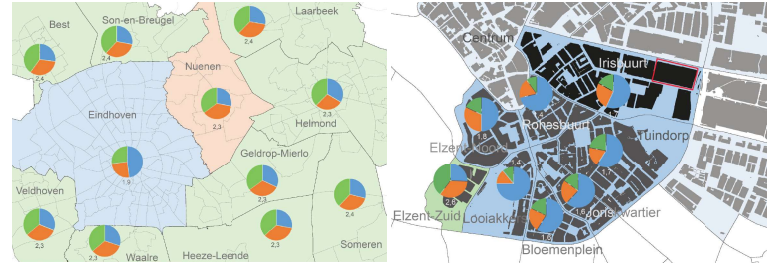
Eenpersoonshuishoudens

In Eindhoven is er, ten opzichte van de omliggende gemeentes, een grote hoeveelheid eenpersoonshuishoudens aanwezig. Net als in veel andere grote steden in Nederland is dit een trend van de laatste jaren, waarbij vanuit wordt gegaan dat dit de komende tijd nog flink zal toenemen. In de Irisbuurt, waar het Campina-terrein is gesitueerd, is de hoeveelheid eenpersoonshuishoudens nog groter.

Zoals veel andere grote steden zet de gemeente Eindhoven in hun woonvisie in op een grote toename van eenpersoonshuishoudens,

bovenop het grote aantal te bouwen woningen die vanuit het rijk zijn opgelegd.

Binnen de eenpersoonshuishoudens wordt er gefocust op de drie grootste doelgroepen, te weten studenten, expats en ouderen. Om de demografische gelijkheid in het gebied te kunnen waarborgen, worden er ook gezinswoningen toegevoegd. Deze doelgroepen zullen samen gaan leven in een nieuw woonconcept, waarbij ingezet wordt op meer spontane ontmoeting.

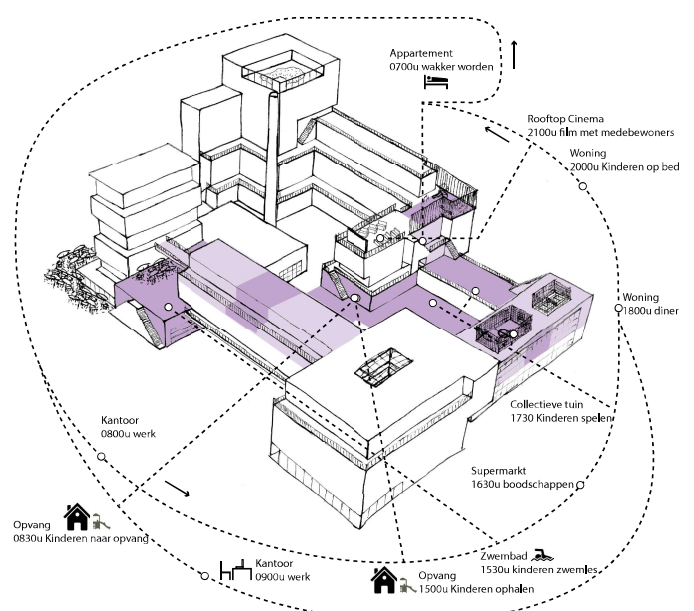
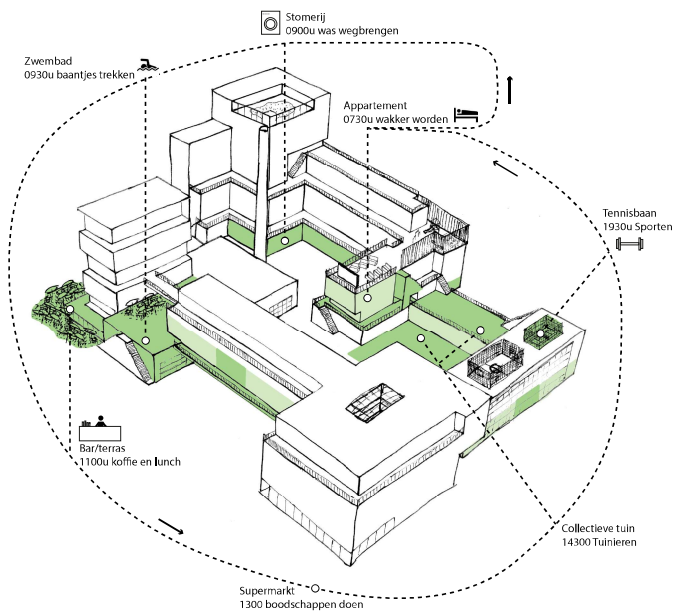
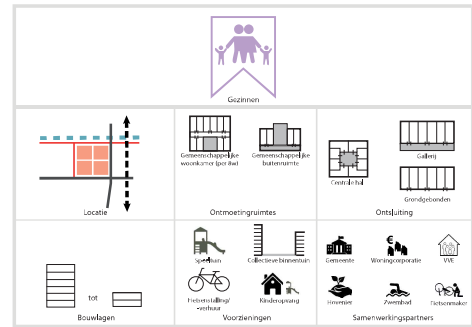
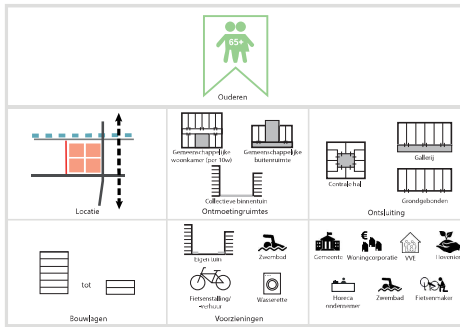
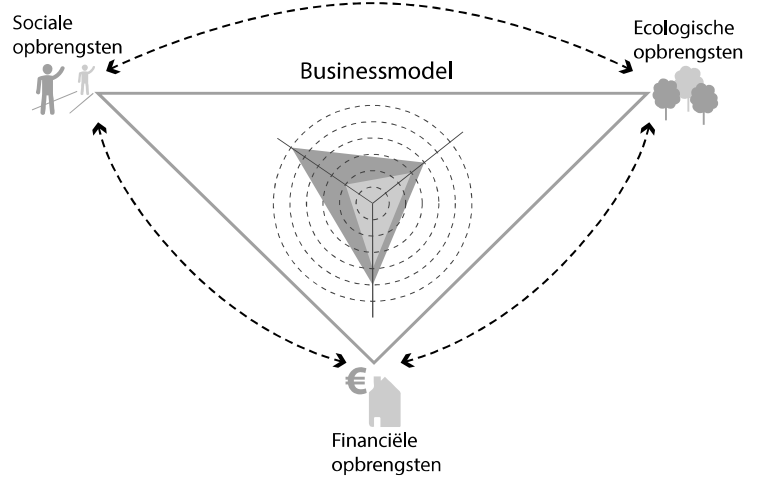


SUPERBLOCK MET BUURTFUNCTIES

GROTE HOEVEELHEID EENPERSOONSHUISHOUDENS

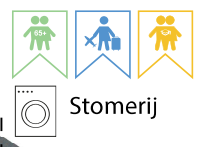
STIMULERING SOCIALE INTERACTIE

DELEN WAT KAN, SCHEIDEN WAT MOET





Flexwerkplekken



Fitness

Bar/terras

Rooftop Cinema



Sportveld

Zwembad/Sauna

Collectieve tuin

