

Zorgen voor Zeeland

ZORG IN DE DUINEN

De vergrijzing neemt toe in Nederland en met name in de provincie Zeeland. Zo verzorgt de vergrijzing voor een snelle toename van zorg voor patiënten met 'chronische aandoeningen'. Mensen met chronische ziektes hebben een minder goede kwaliteit van leven. Zeker bij ouderen kan chronische ziektes verregaande gevolgen hebben; vermoeidheid, angsten, beperkingen in het dagelijks leven etc.

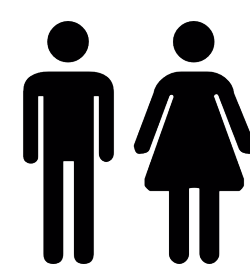
Hierbij is het van belang om architectuur in te zetten om het leven van deze patiënten/ toeristen te vereenvoudigen; rustgevend, sociaal-contact stimulerend, activerend etc. Het concept van het zorgcomplex wordt geïnspireerd op de beleving van het duinlandschap. De verschillende niveaus van de Zeeuwse duinen komen terug in het concept. Middels de bijzondere ervaring van de duinwandeling, krijgt ieder niveau zijn eigen beleving en eigen Zeeuws karakter (zee, strand, duinen, natuur en de stad).

Het zorggebouw wordt gerealiseerd aan de Zwanenburg in Vlissingen.

Het zorgcomplex -en dus de ruimtes- worden specifiek en uniek voor deze groepen met aandoeningen ontworpen, waarbij zij de duinen, het natuur en de zee ervaren en beleven.

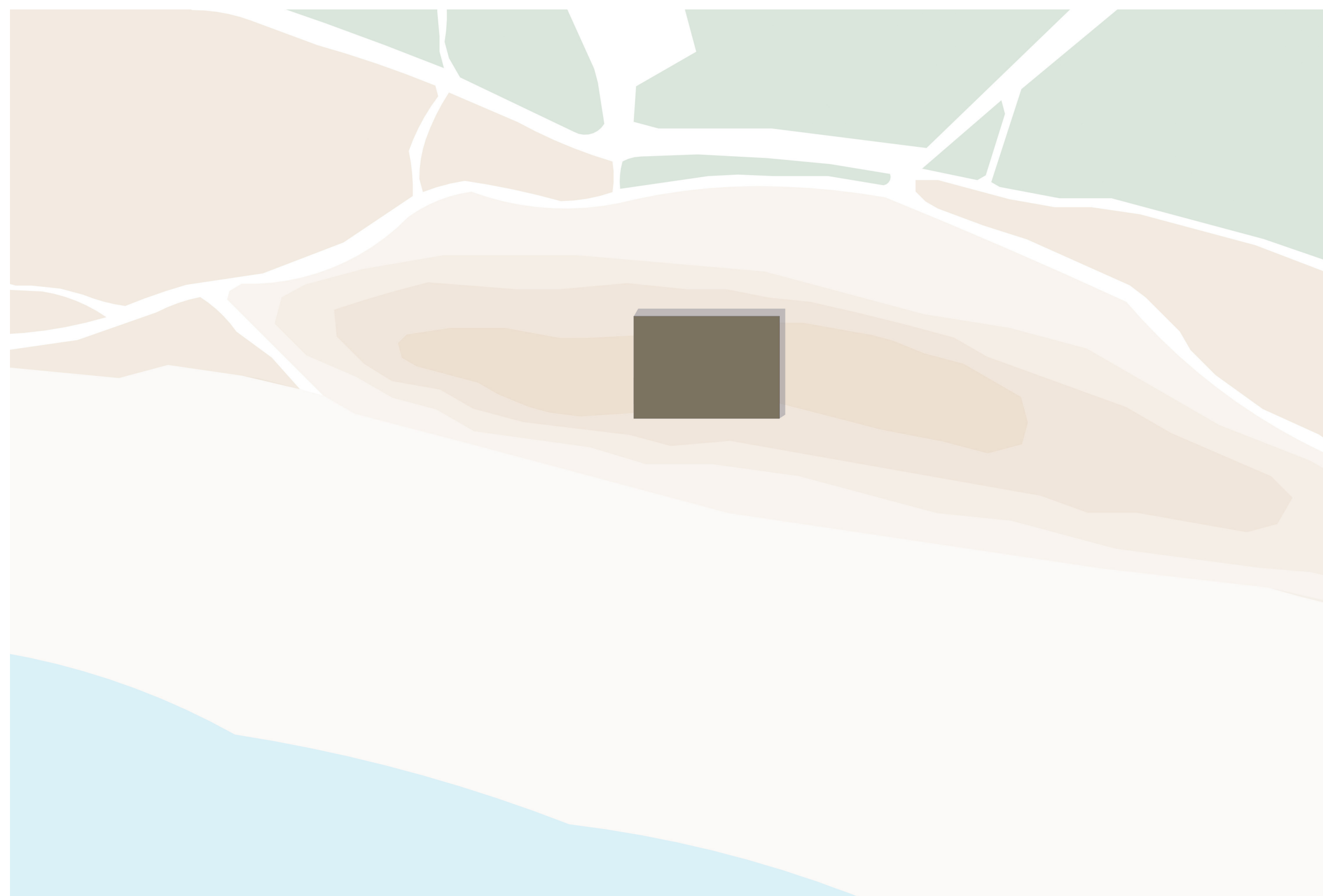


DOELGROEP:
OUDEREN
 (toeristen)
 met chronische ziekte

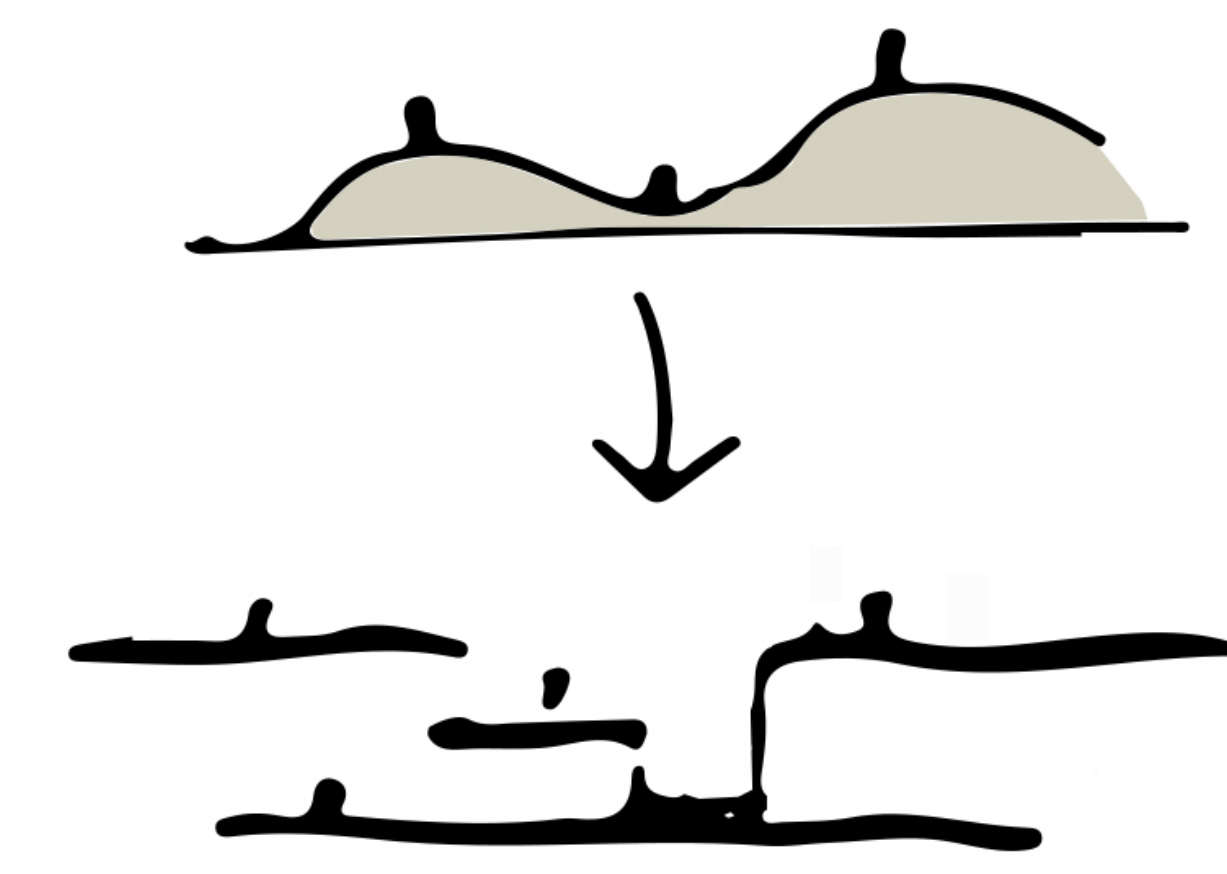


DOELGROEP:
JONGEREN
 (toeristen)
 met chronische ziekte

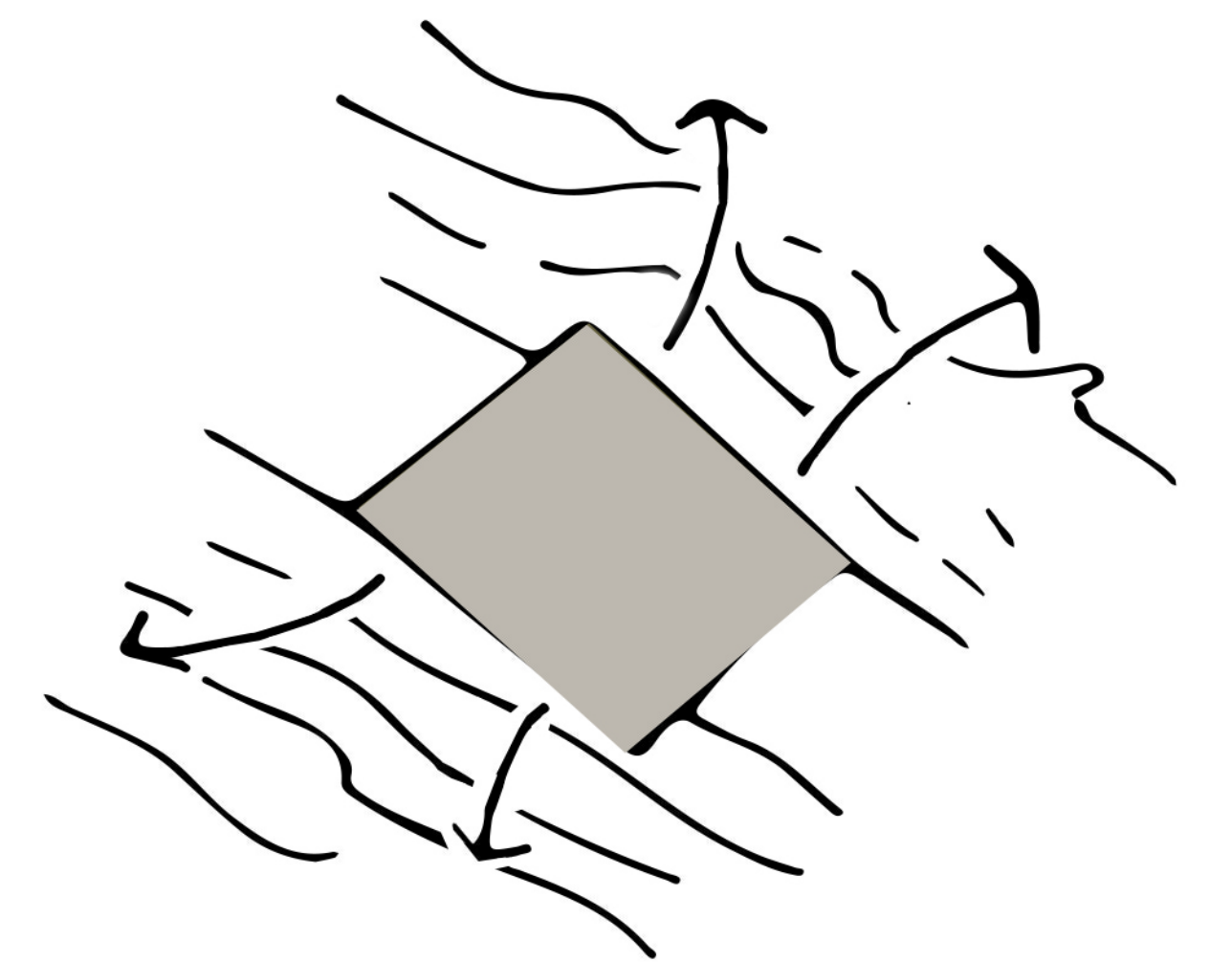
doelgroep: mensen die een chronische ziekte hebben



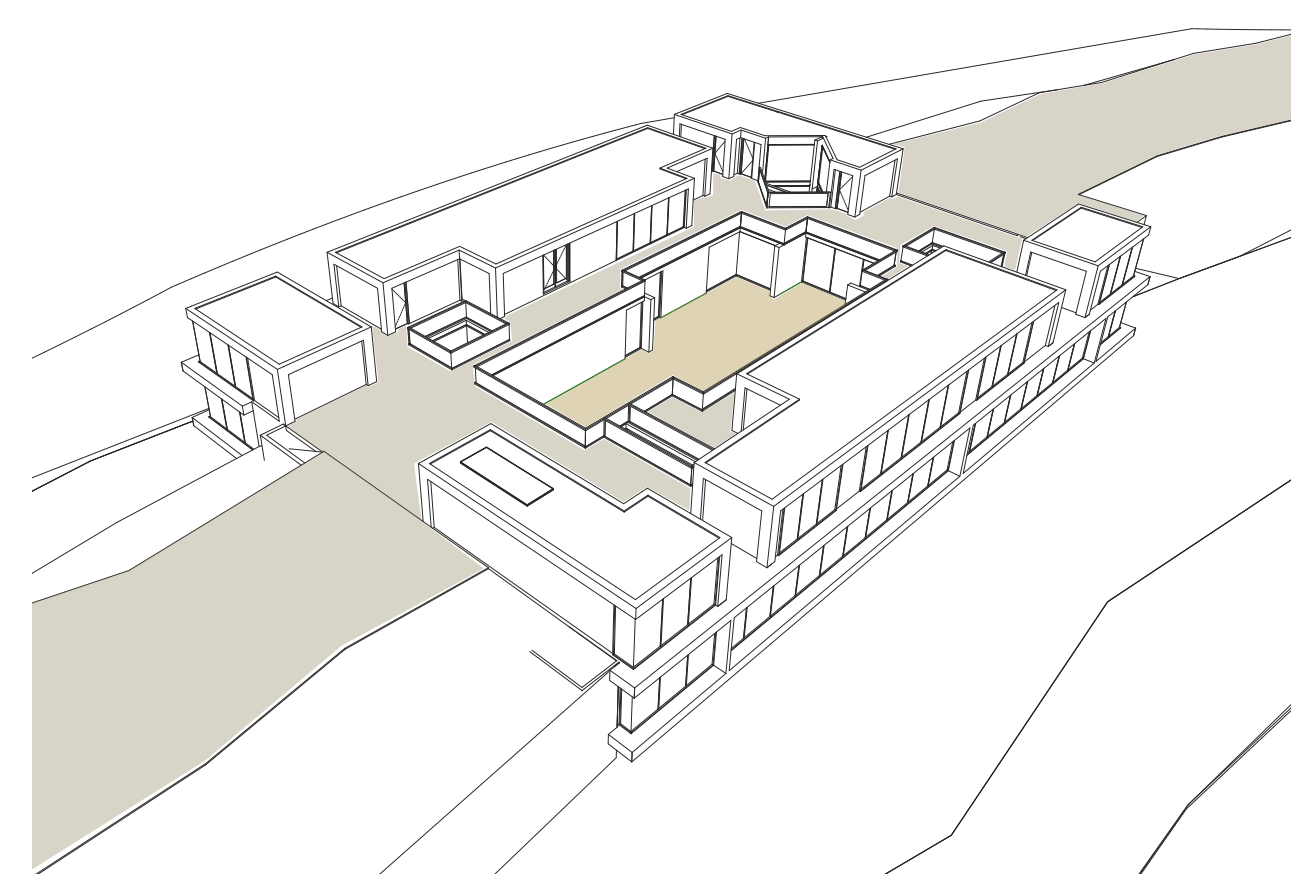
situatietekening 1:1000



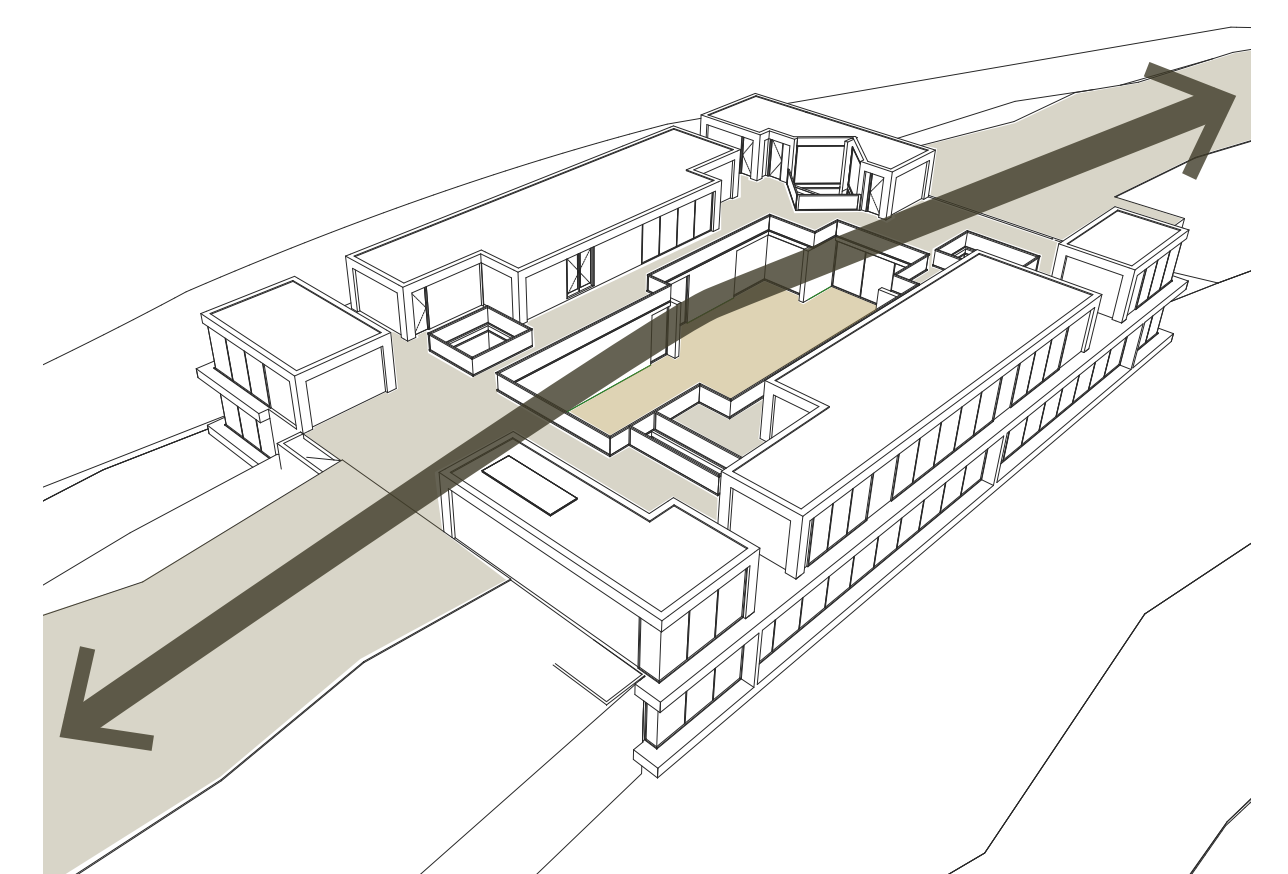
1. niveaus van de duinen in het ontwerp



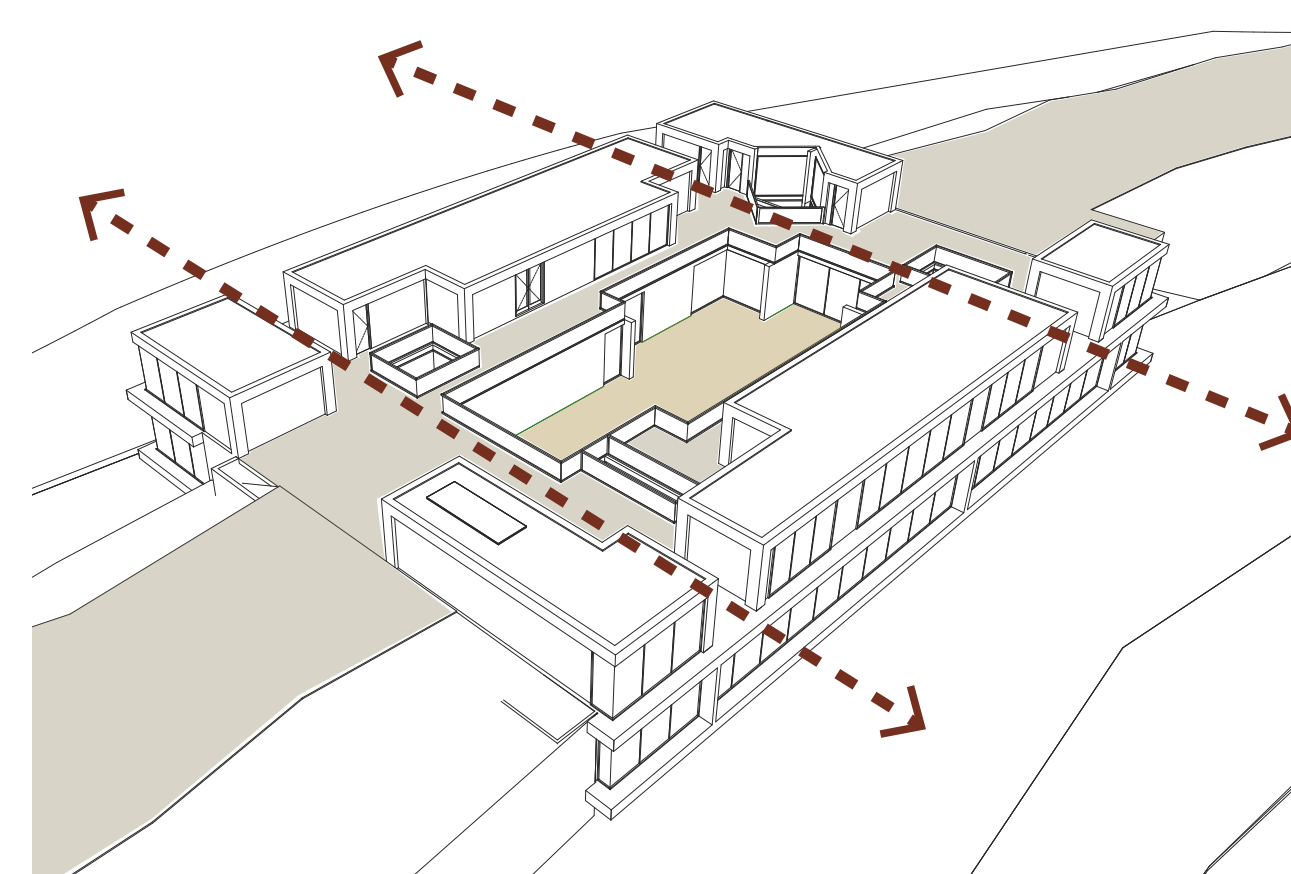
2. verbindende schakel



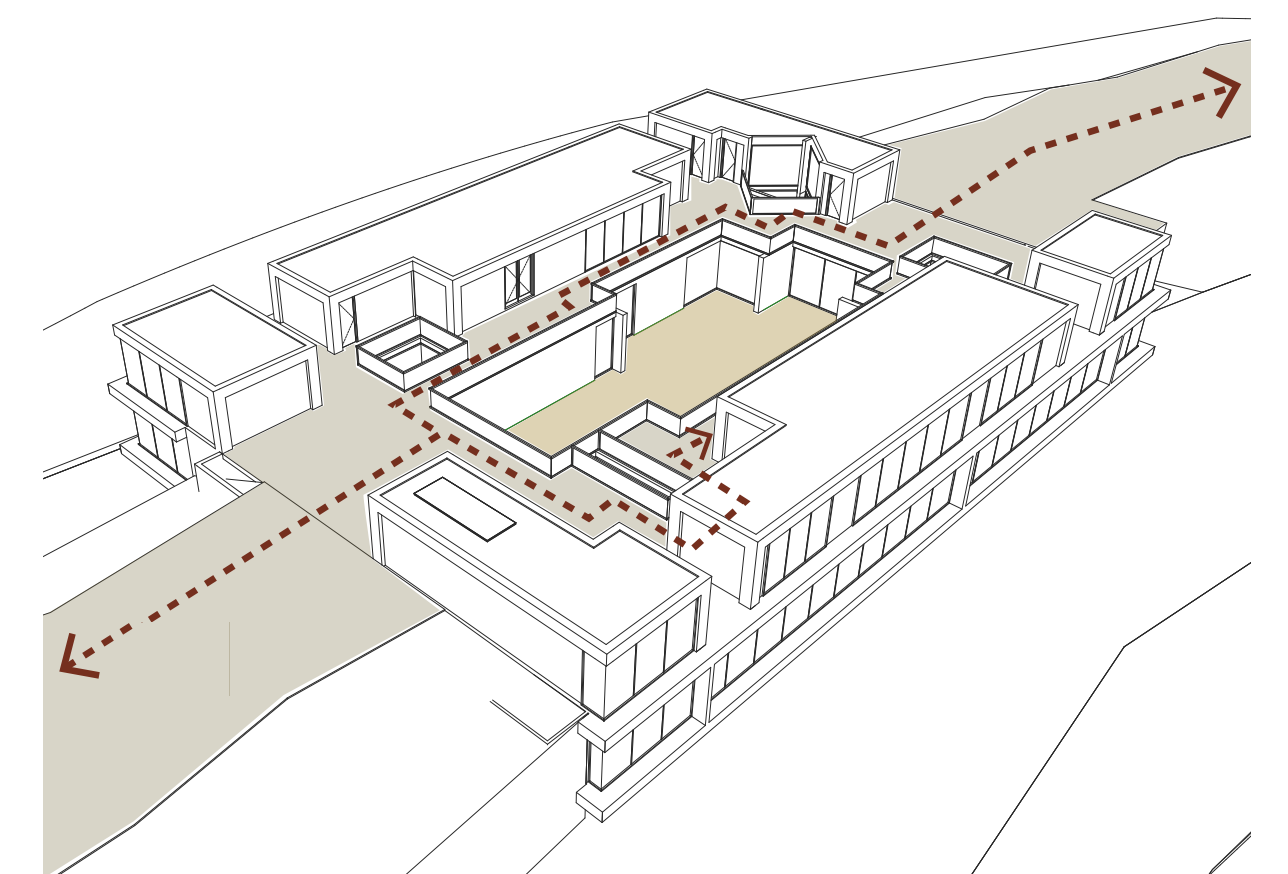
3. ontwerp omarmt de duinen



4. nieuwe duinwandeling creëren



5. zichtlijnen creëren
 naar natuur en zee



6. routing: boven openbaar,
 onder privé



impressie vanuit de zee



gevelaanzicht 1:150



doorsnede; ruimte patio



doorsnede; ruimte natuurgebonden



impressie; vanuit natuurgebonden ruimte



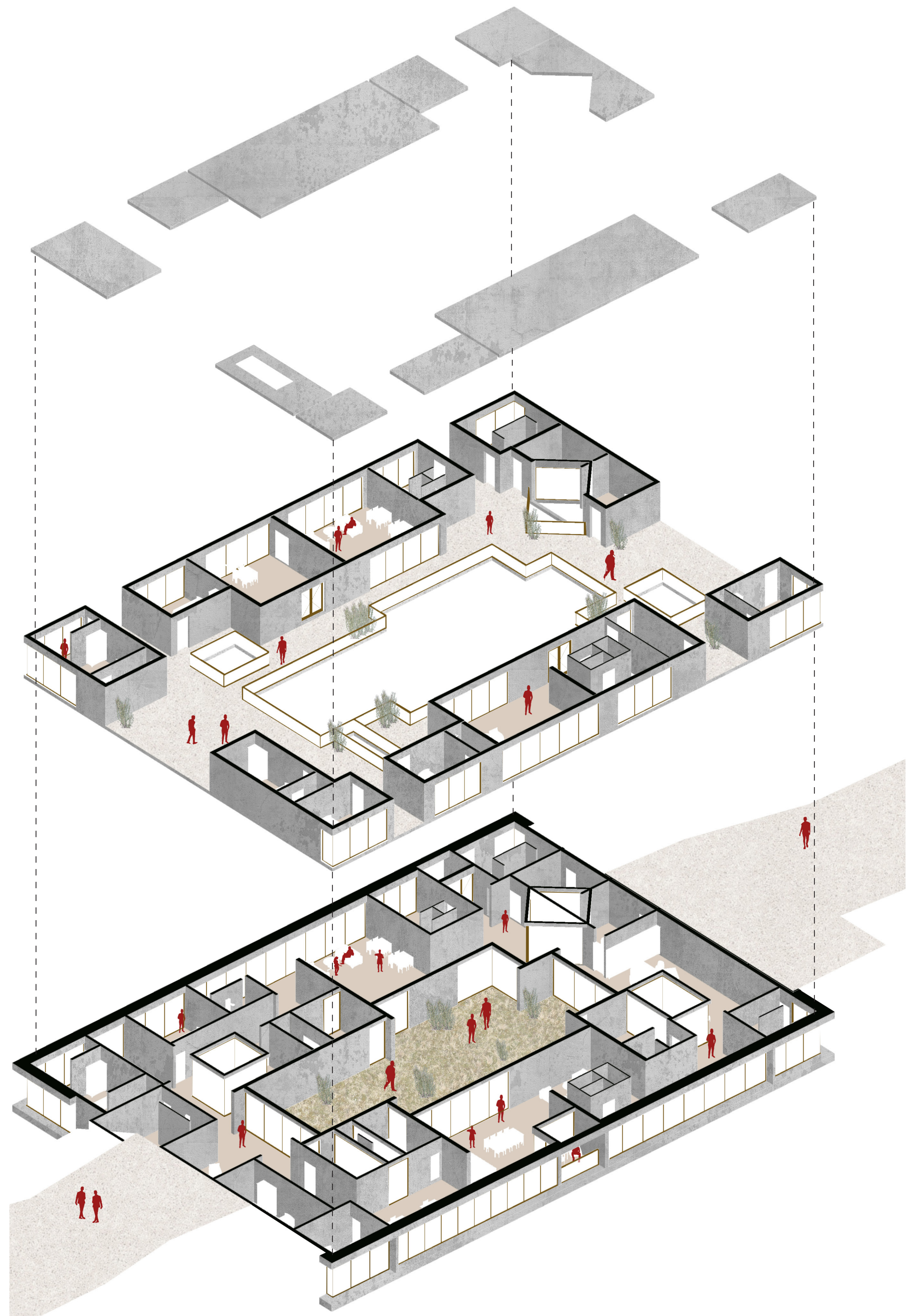
impressie: interieur



plattegrond begane grond schaal 1:200



plattegrond niveau -1, schaal 1:200



exploded view van het zorggebouw in de duin

