

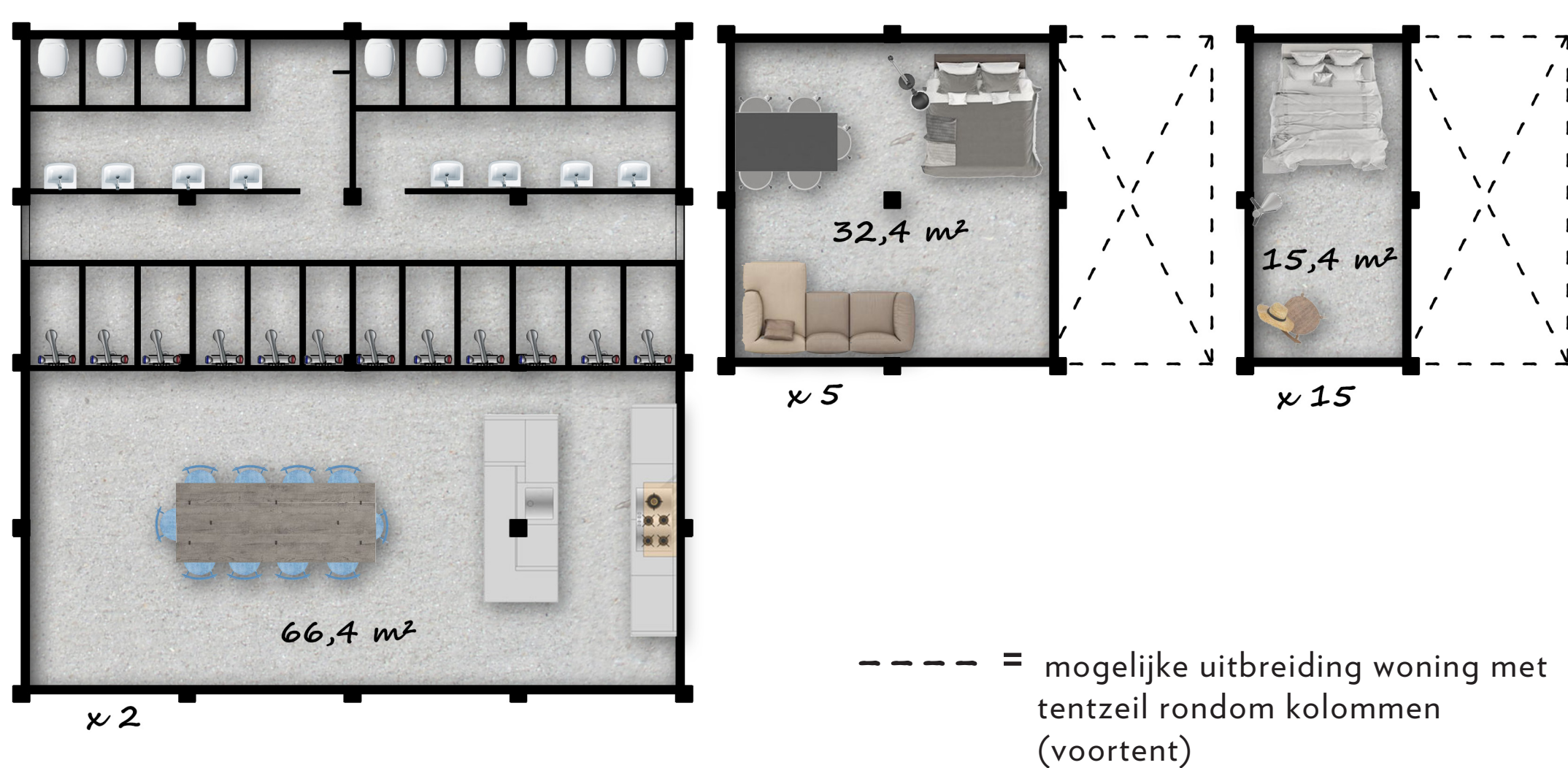
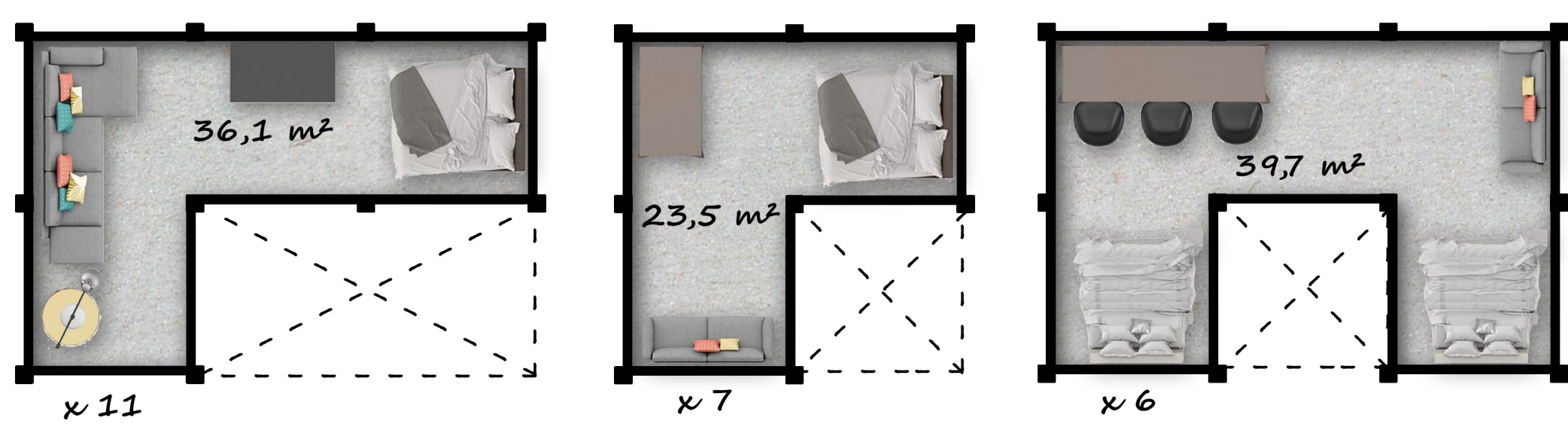
# INTERACTION

TOM VAN DER VLIS  
APRIL- JUNI 2019  
STUDIO (E)CO-LIVING  
HOODRIFT, ROTTERDAM

Mensen in de stad leven heel erg op zichzelf. Met kamperen draait het juist om mensen ontmoeten en nieuwe verhalen opdoen. De stad mist dit! Vandaar een ontwerp, met kleinewoningen, collectieve ruimten en kampeerplekken. Daardoor is er meer interactie tussen de bewoners van het woongebouw en de kampeerders (Rotterdamers uit de buurt). De hele wijk wordt vergroend waardoor er een groen hart van Rotterdam zal ontstaan. Iedereen uit de omgeving kan hier kamperen hierdoor groeit de saamhorigheid in de wijk.



DWARSDOORSNEDE  
1:100



PLATTEGRONDEN TYPES &  
COLLECTIEVE RUIMTES  
1:100



RENDERS



SITUATIE  
1:500



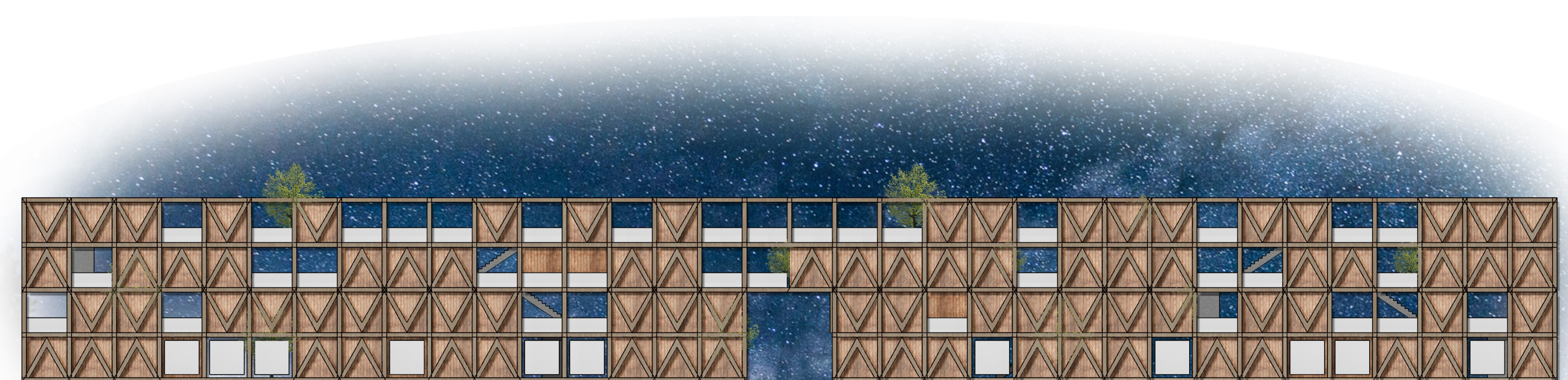
PLATTEGROND BEGANE GROND  
1:250



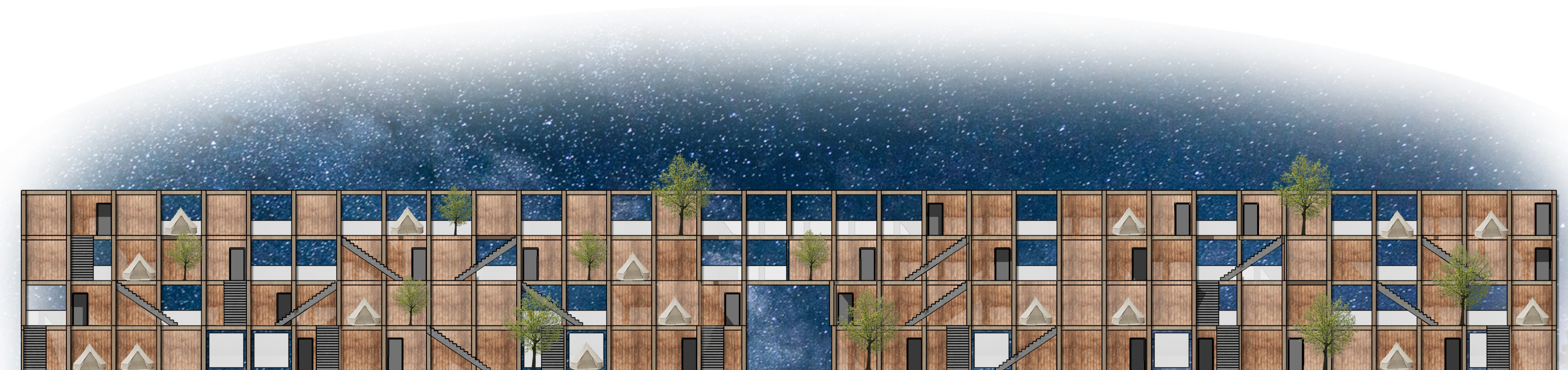
PLATTEGROND EERSTE VERDIEPING  
1:250



PLATTEGROND  
1:250



VOORGEVEL  
1:250



ACHTERGEVEL  
1:250