

Een project over (ouderen)zorg in Zeeland en zorgen vóór Zeeland. Simultaan aan dit project wordt er in de lokale media middels verschillende scenario's veel aandacht besteed aan ouderen, de daarbij behorende zorg en het toerisme.

Veel mensen wonen riant in Zeeland. Over het algemeen op een ruim perceel met ruimte om hobby's uit oefenen: zoals een kluschuurje of een moestuin. Naarmate ze ouder(en) worden wordt het huishouden en onderhouden van het geheel te veel of heeft één van de partners zorg nodig waardoor verhuizen naar een kleiner verblijf noodzakelijk wordt. De standaard seniorenwoning, veelal gelegen in een complex, heeft vanwege financiële beweegredenen vaak geen ruimte voor activiteiten waardoor de vitaliteit van de ouderen achteruit gaat.

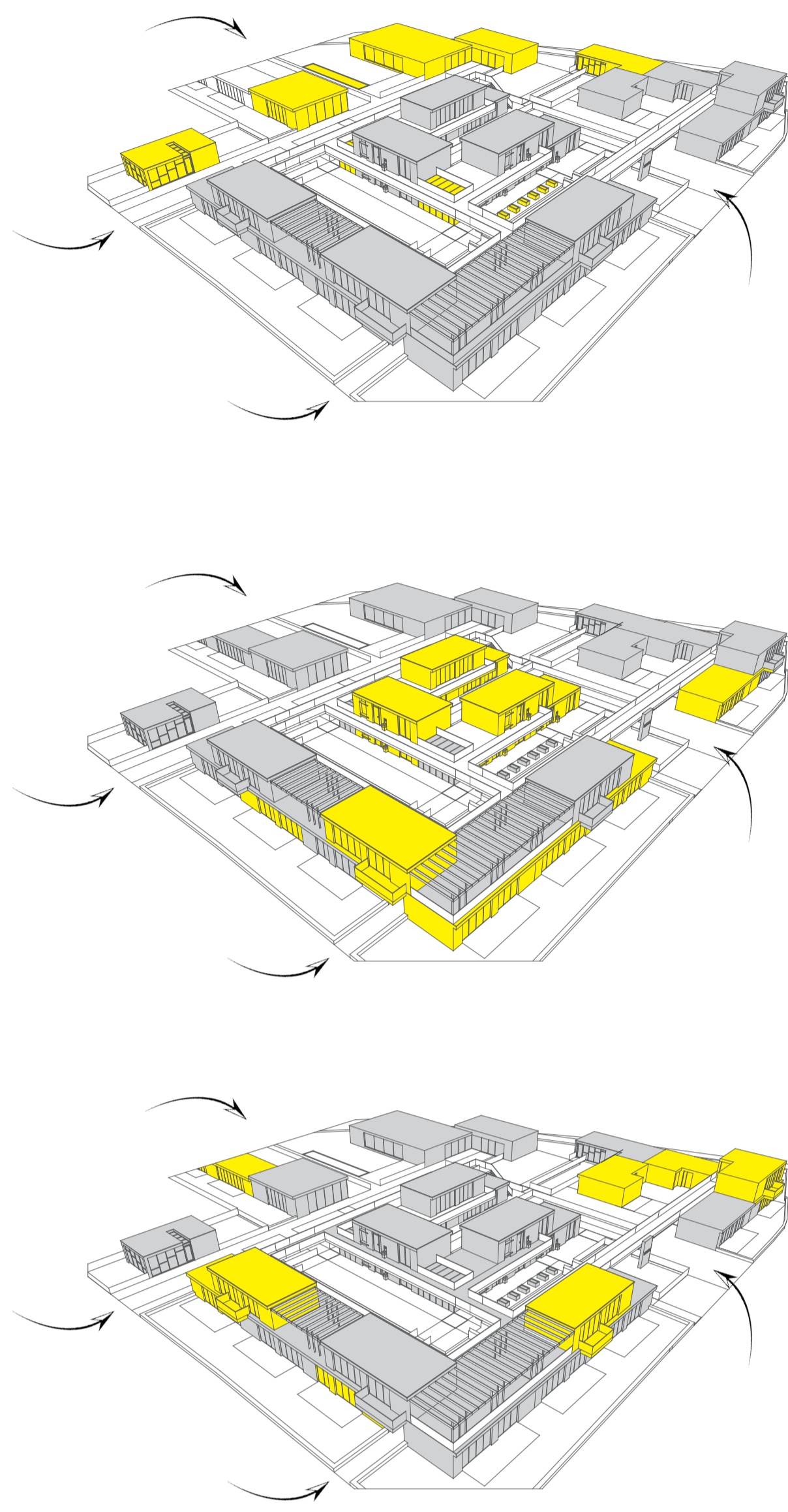
De projectlocatie ligt midden in het dorp Kortgene op het eiland Noord-Beveland. De nieuwe wijk ligt t.p.v. van de leegstaande basisschool die verplaatst is naar de rand van het dorp. De gekozen locatie is niet alleen centraal gelegen maar is ook het laagste punt van het dorp. Het toevoegen van een plaats waar het regenwater opgevangen kan worden in een relatief groene omgeving zou vanuit gemeentelijk oogpunt wenselijk zijn. Ook al daalt het grondwaterpeil, de hoeveelheid neerslag bij zware regenbuien stijgt al jaren en kan nauwelijks opgevangen worden. Het opvangen van water is meegenomen als uitgangspunt.

De activiteit staat centraal in het project en tussen de verschillende hofjes is er ruimte om verschillende dagactiviteiten te doen, met of zonder begeleiding. Van een simpele leeskamer tot klusschuur en van gezamenlijke eetkamer tot zwembad.

De toerist speelt een belangrijke rol in het bewerkstelligen van het plan. Door verschillende woningen te verhuren aan die in grote getale aanwezig zijnde toeristen kunnen de verschillende ruimtes voor een scala aan activiteiten worden geëxploiteerd. De ruimtes kunnen door verschillende doelgroepen worden gebruikt zodat het sociaal contact wordt bevordert. De toerist krijgt verblijfplaats midden in het dorp, naast de voorzieningen en de oudere krijgt een plaats waar de activiteiten van de dag niet tot het verleden behoren.

De woningen zelf kunnen met hun simplistische indeling worden ingezet voor meerdere doelgroepen. De woning met extra slaapkamer op de begane grond heeft het grootste potentieel als recreatiewoning. Door middel van een stapelbed en slaapbank kunnen er vijf slaapplekken worden gecreëerd. Met de ruimte inkom is rekening gehouden met de mogelijkheid tot het parkeren van vervoersmiddelen. De nieuw te maken wijk heeft twee verdiepingen. De bruggen van de eerste verdieping zijn multifunctioneel. Naast vervoer en een verbindende factor tussen de verschillende hofjes kenmerkt het aan de zuidzijde de entree en fungeert het boven de voordeur als luifel voor de woningen op de begane grond. Naast het vele groen, water en de mogelijkheid tot het recreëren in de nieuwe wijk zorgen de leuningen voor een veilig gevoel. Van A naar B verplaatsen zonder rollator wordt mogelijk gemaakt. De leuning is uitgevoerd met een draadpatroon in de vorm van het eiland Noord-Beveland.

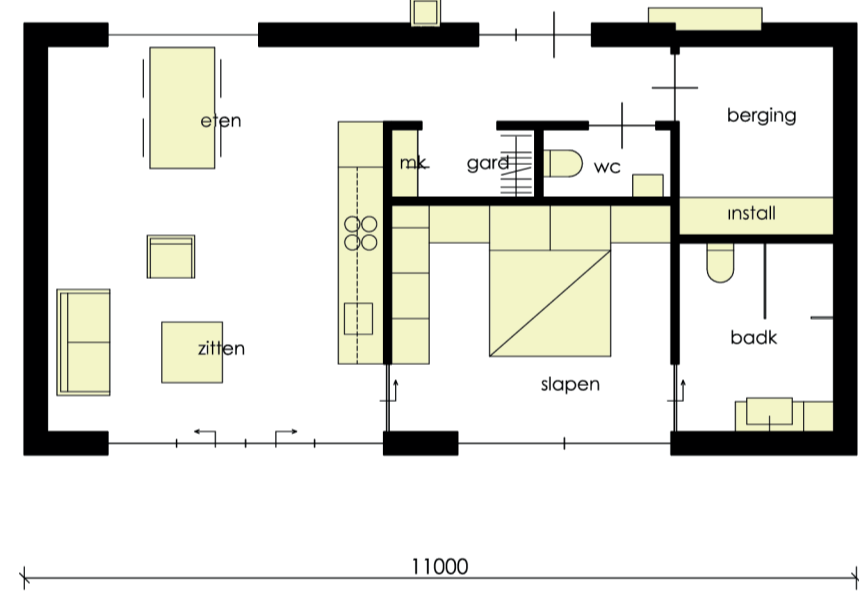
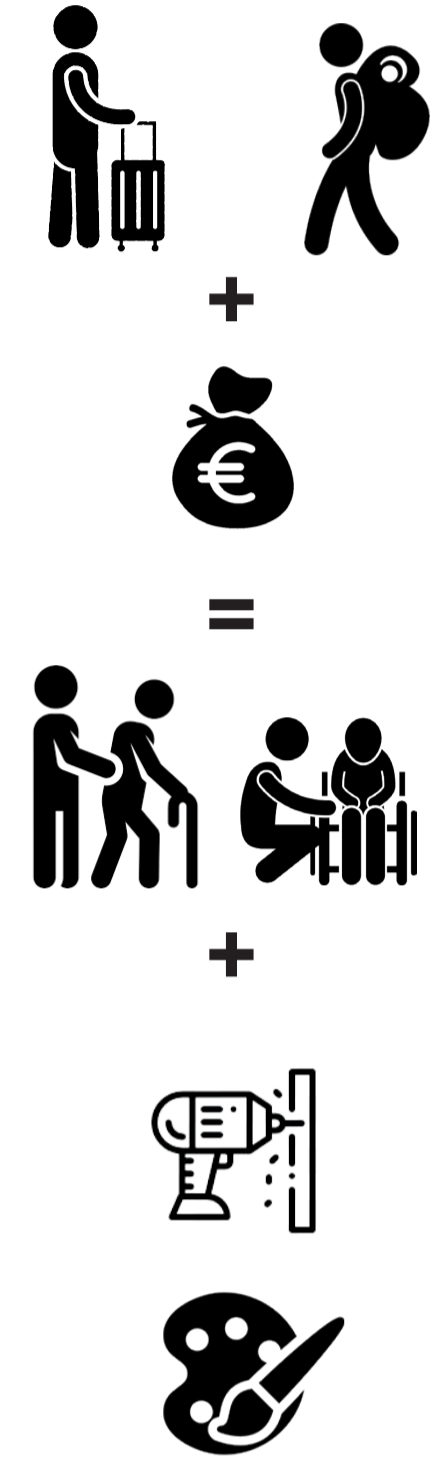
Kortom: een ambitieus project dat een grondlegger kan zijn voor verschillende kleine(re) dorpen in de provincie.



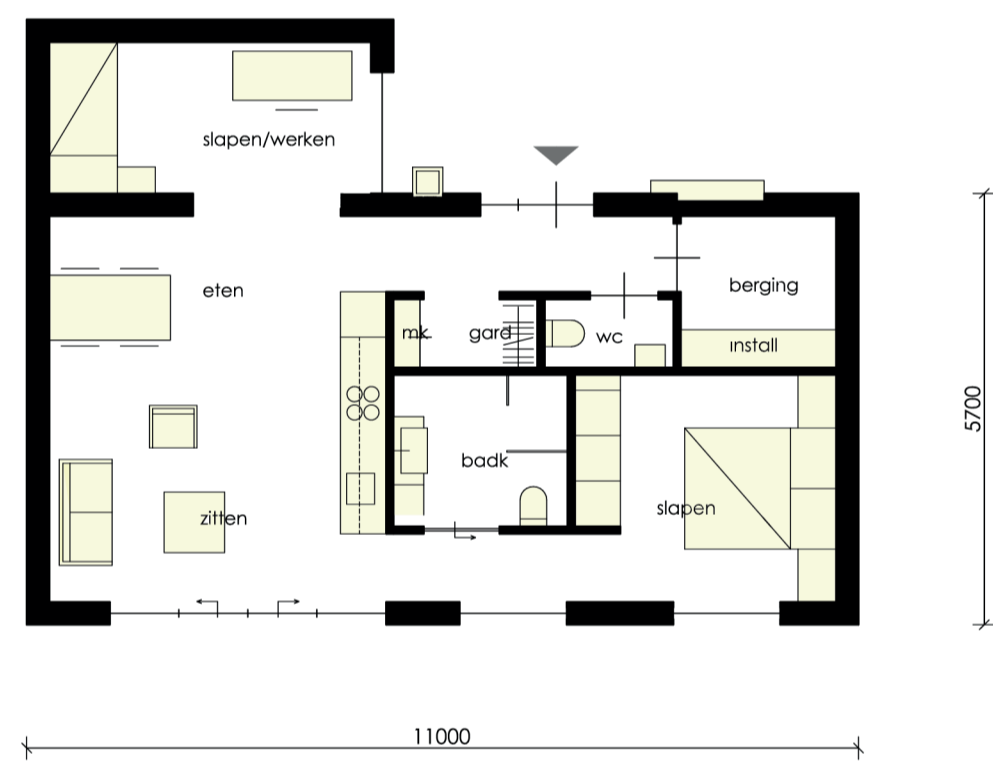
Activiteiten

Seniorenwoningen

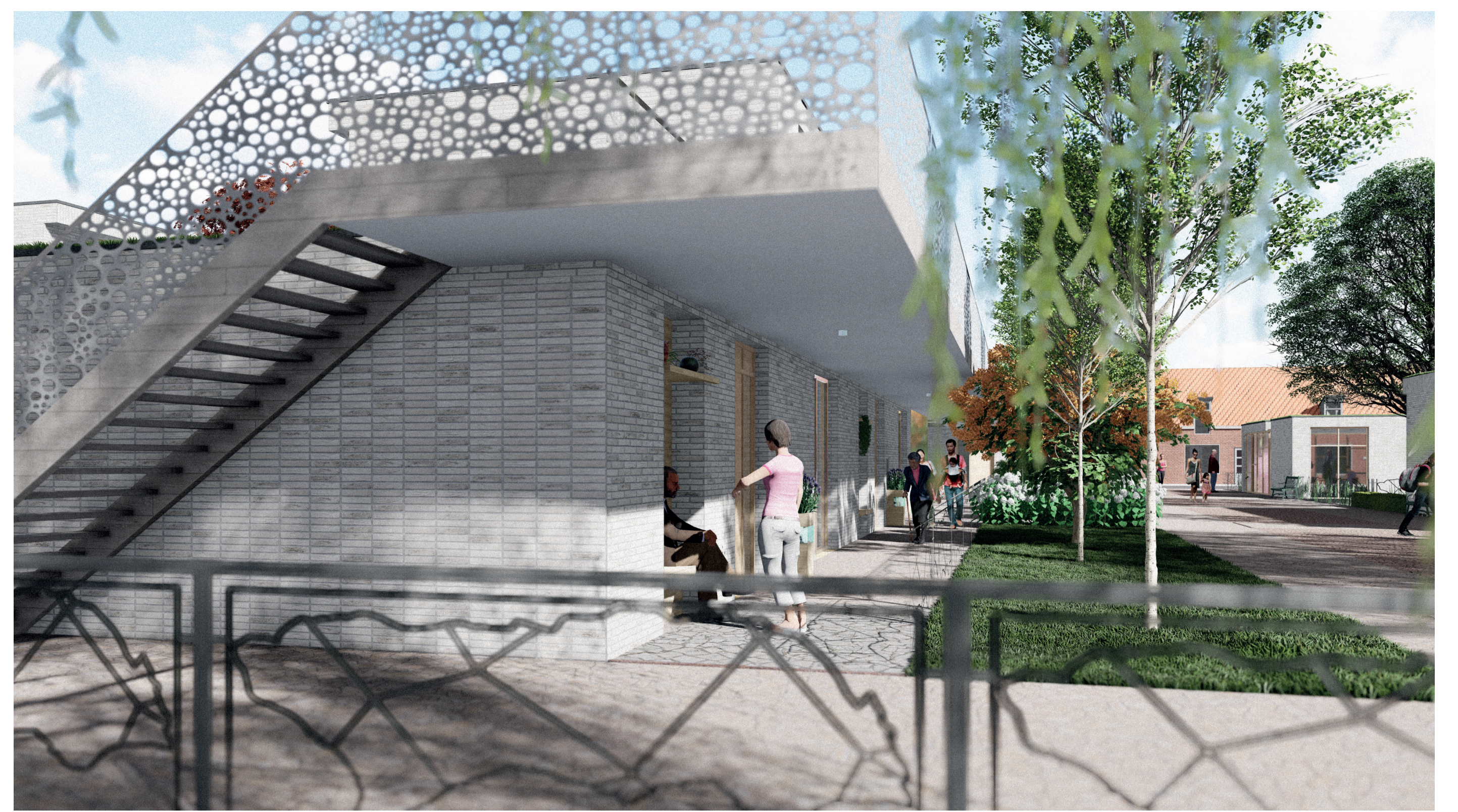
Verhuurbare woningen



Plattegrond A



Plattegrond B



Zitten in de gevel, decoreren van de gevel en sociaal contact via de gevel. De diverse straatpatronen zorgen voor extra veiligheid door middel van klank en gevoel.



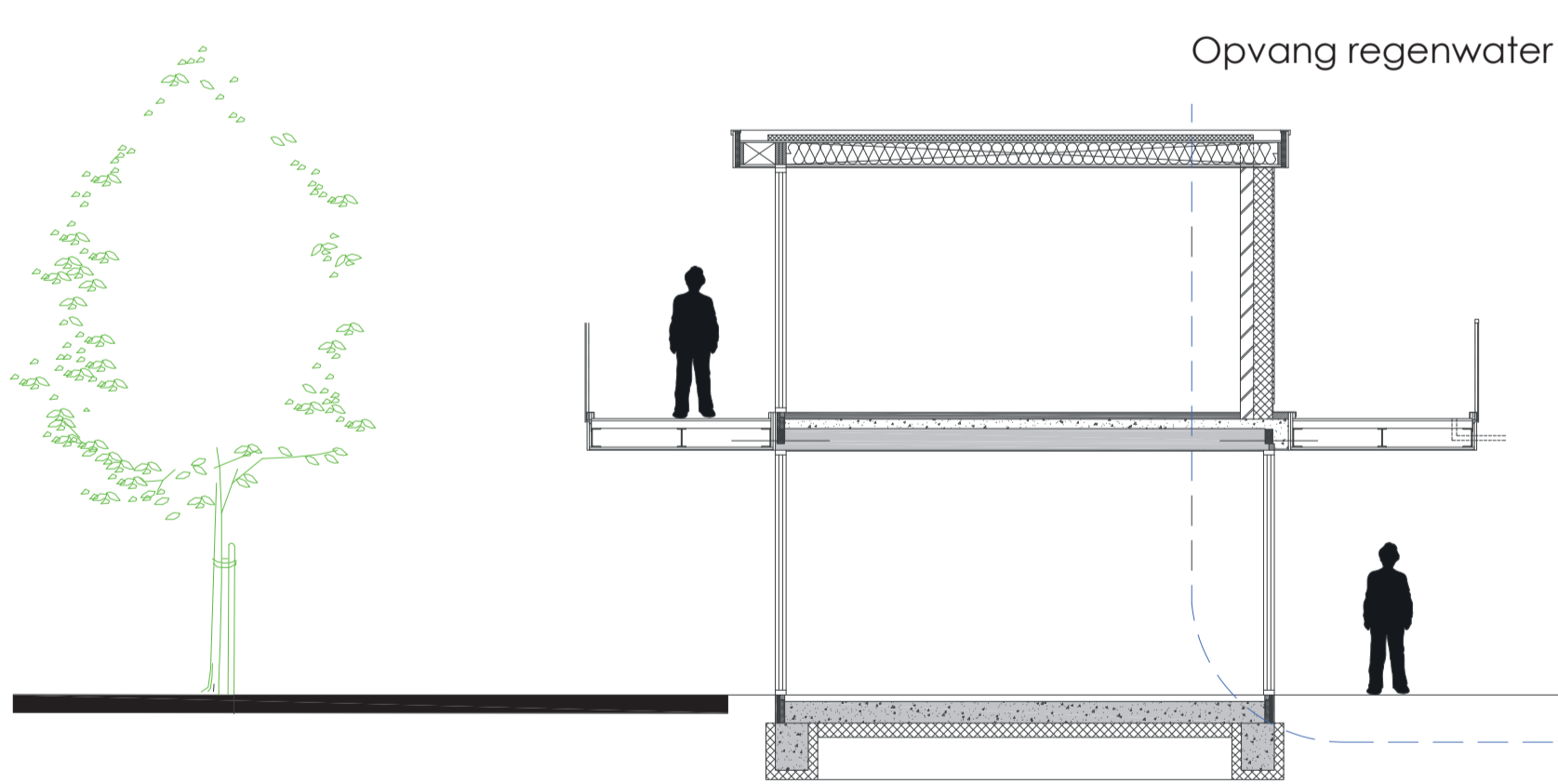
Bruggen, groene daken en een kunstmatige natuurlijke omgeving met veel water.



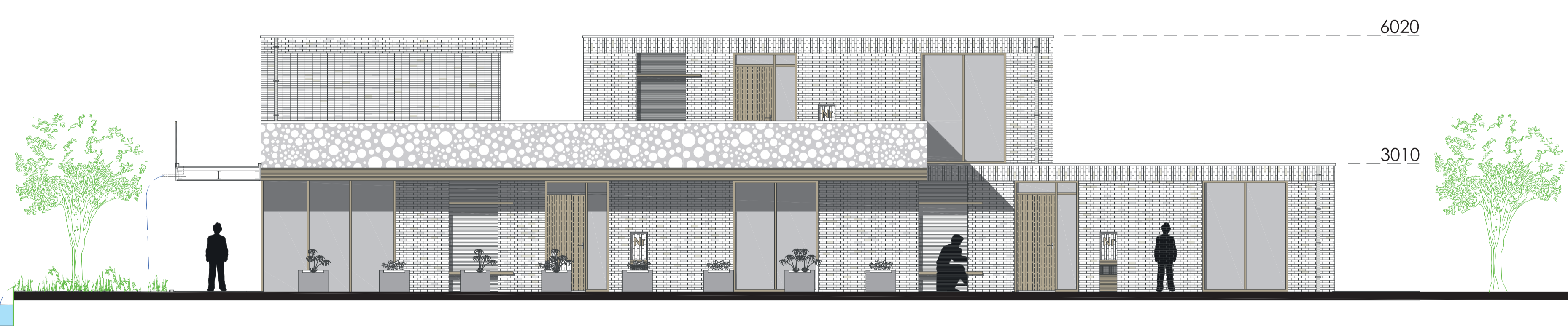
De schuur waar er ook op de 'oude dag' nog steeds geklust kan worden.



De profilering geeft door middel van de tussanafstand aan waar men zich bevindt en of het einde van de leuning nadert.



Doorsnede



Aanzicht



Een positieve toevoeging aan het huidige straatbeeld. Links op de afbeelding het atelier met een raamindeling van de kassen van vroegere tijden.



Het water, de bruggen, de balustrade in met daarin het patroon van Noord-Beveland zorgen dynamische, veilige en fijne leefomgeving.