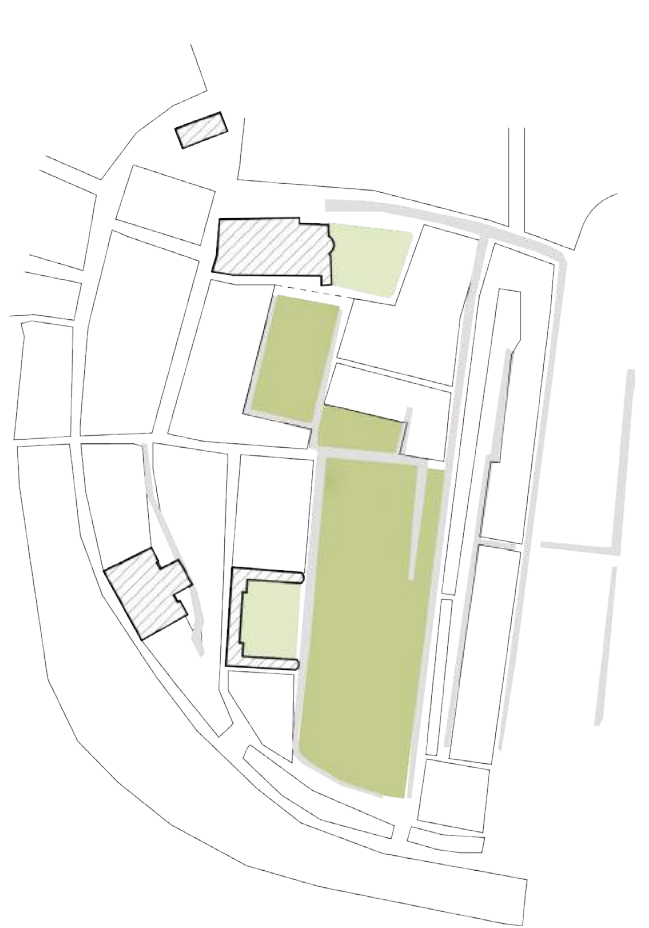
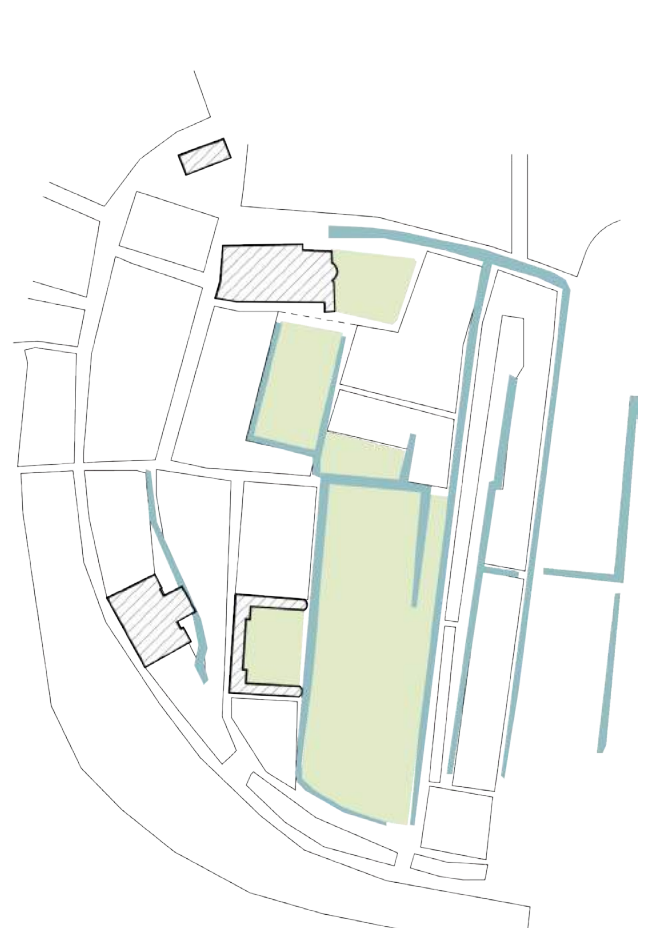


De winkelstraat is de hoofdstraat van het horecaplein naar het overdek winkelcentrum



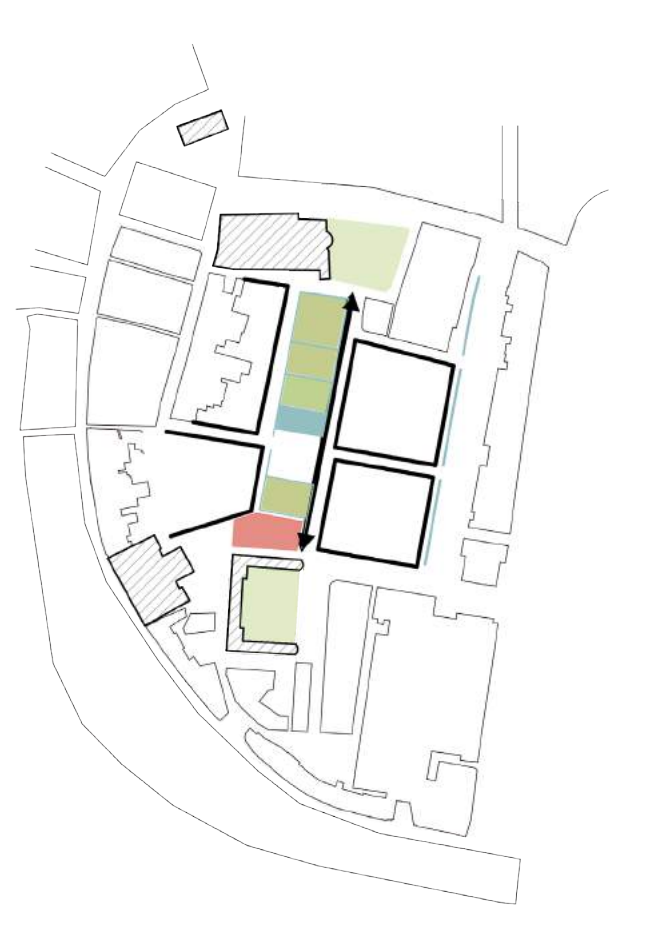
De stadsakker en het weiland waren belangrijke elementen in het historisch landschap in 1770



De stadsakker en het weiland waren omringd door sloten en beïnvloed door een stadsmuur in 1770



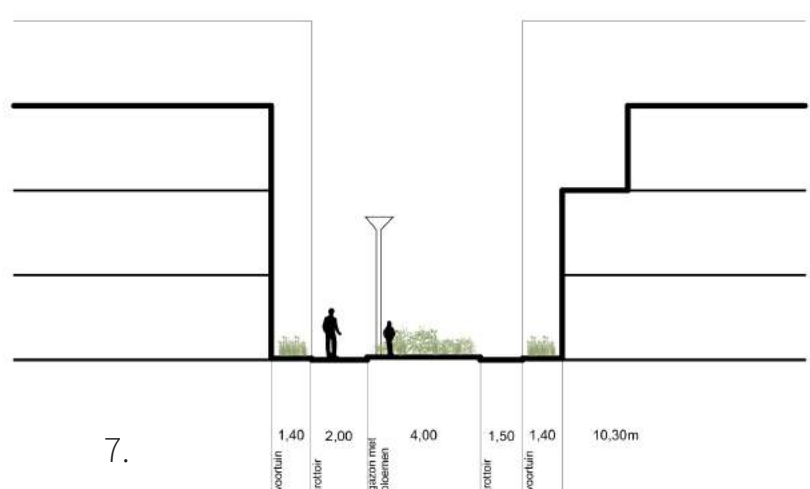
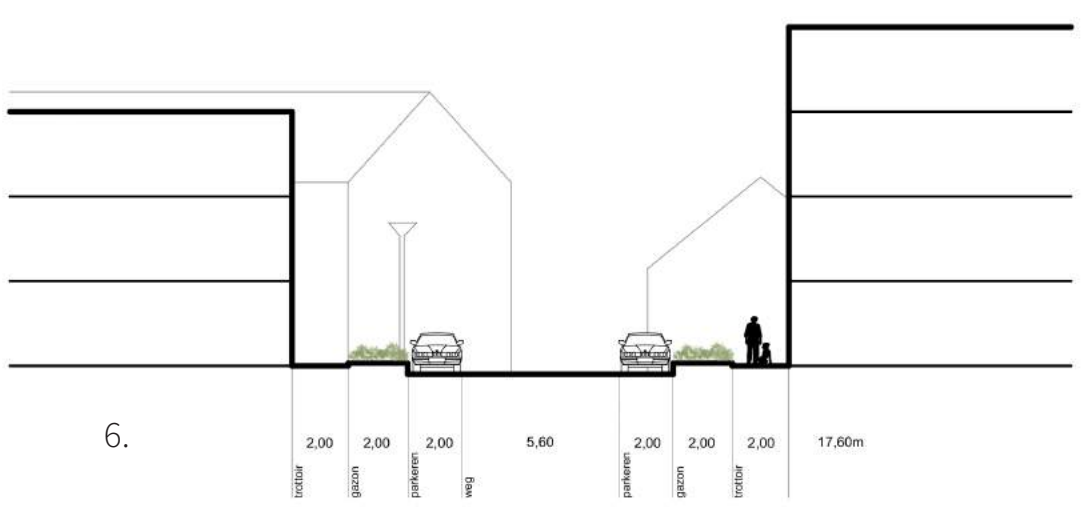
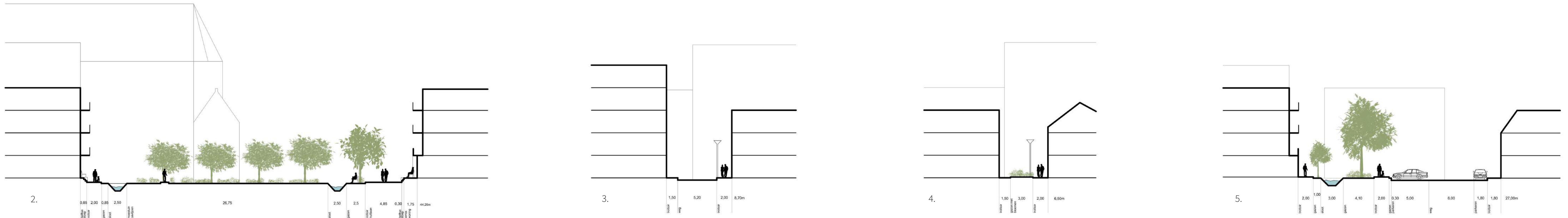
Het akker in de stad zorgt voor een rustpunt in de wijk, een plek om samen te komen, te leren over de teelt en het historisch zelfvoorzienendheid van 1770



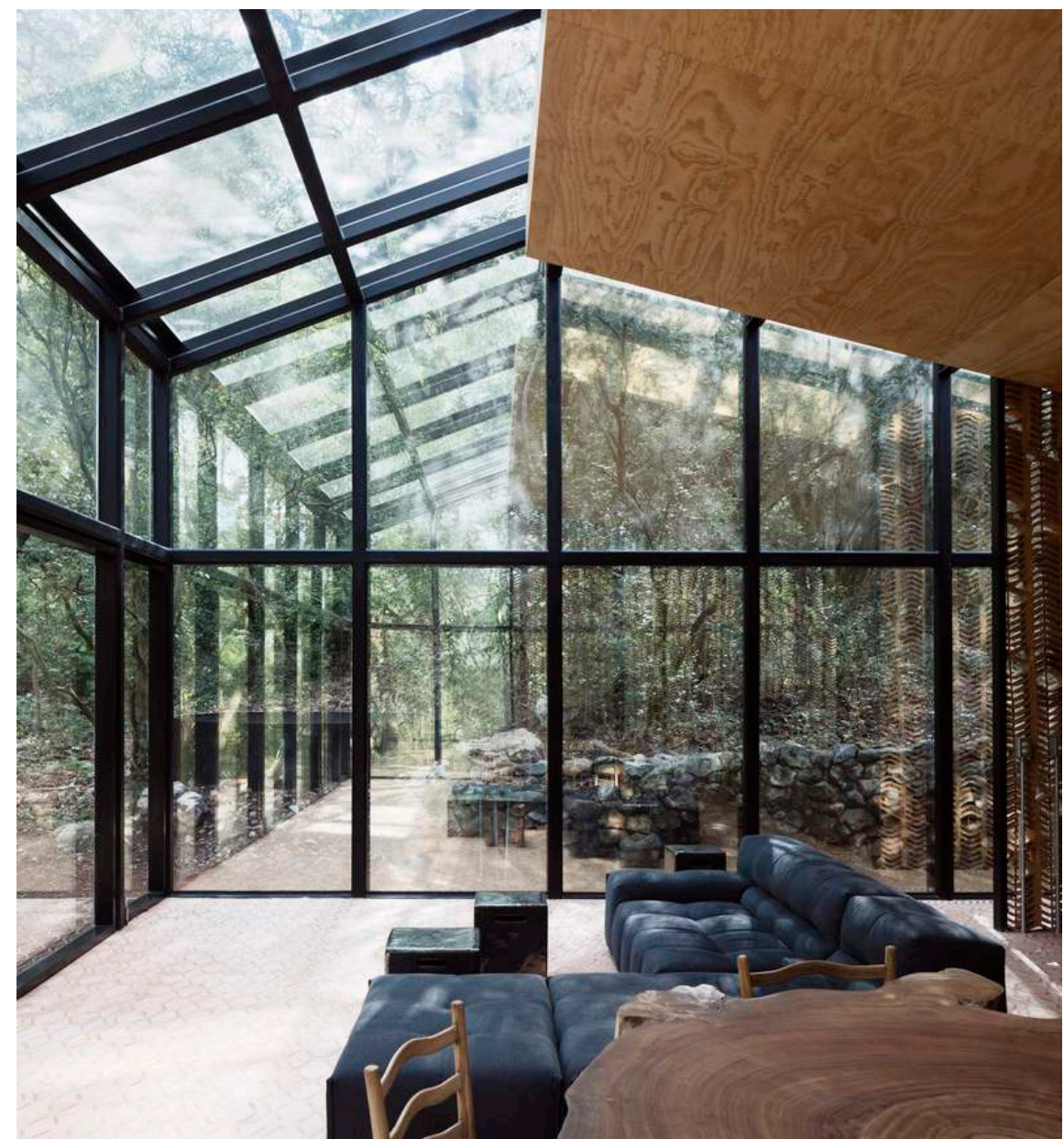
Een stadstuin voor de buurt omringt met water. Een plek om groenten en fruit te verbouwen, met dieren zoals koeien en kippen, mogelijkheid tot zwemmen en een plein met een buurthuis in een kas

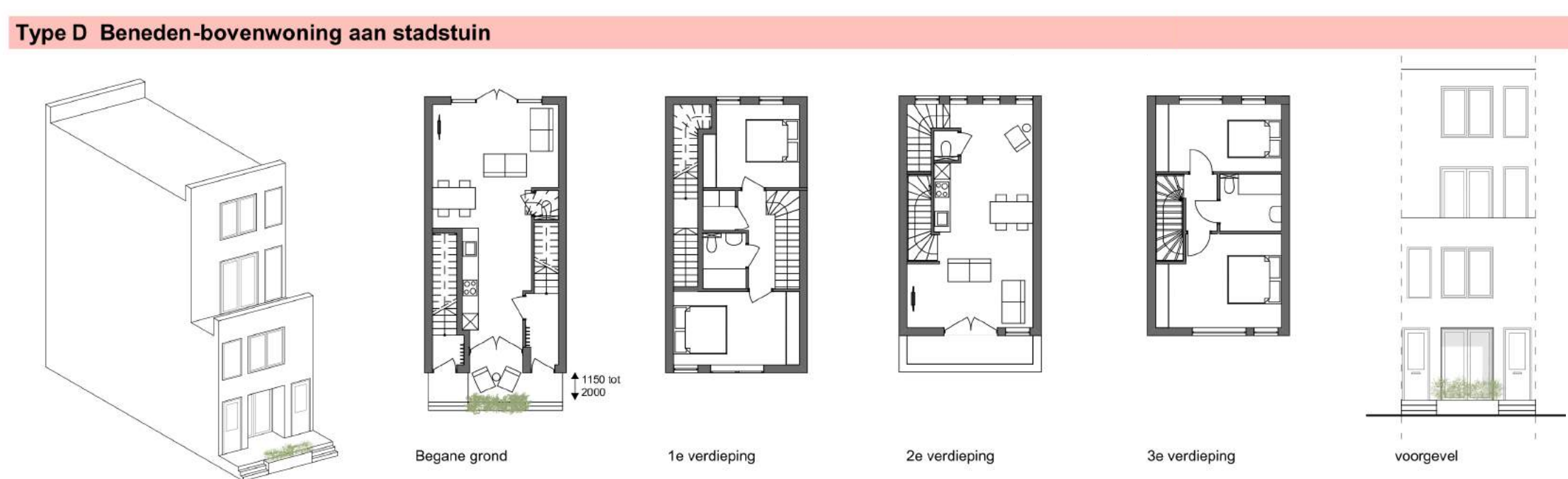
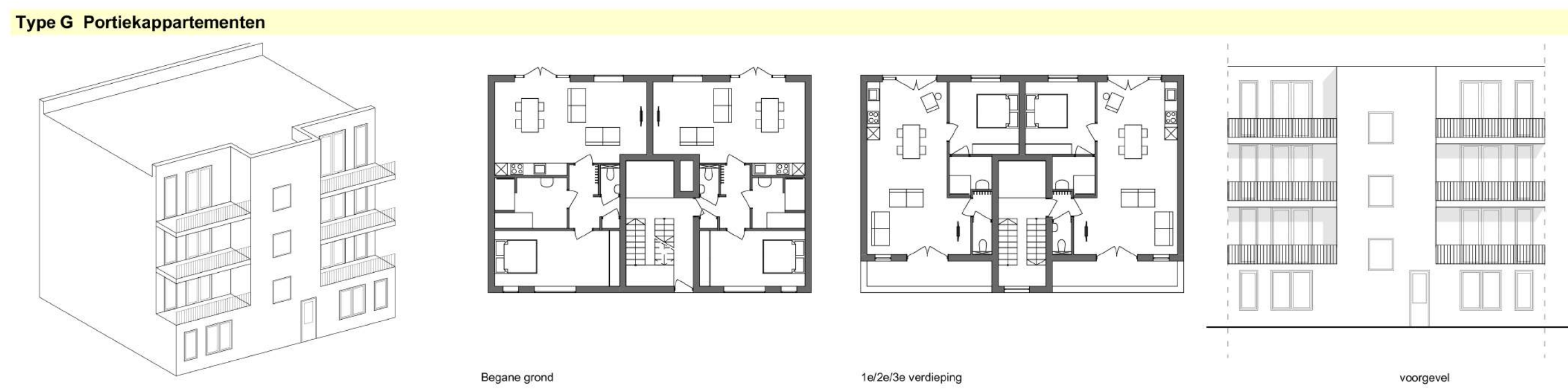
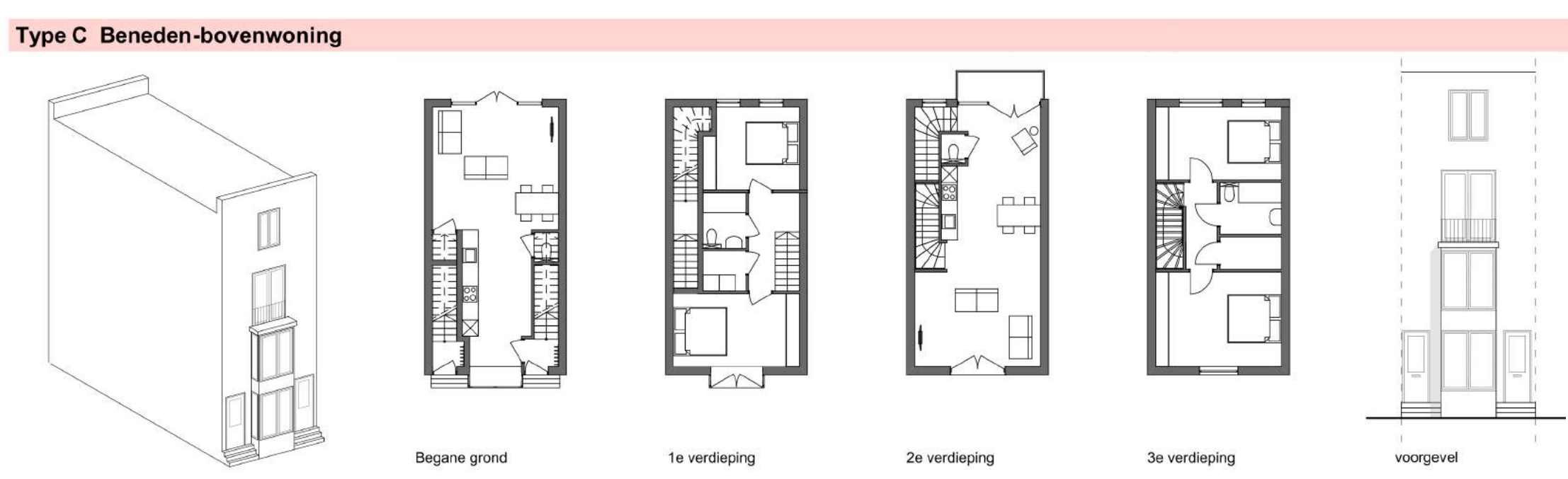
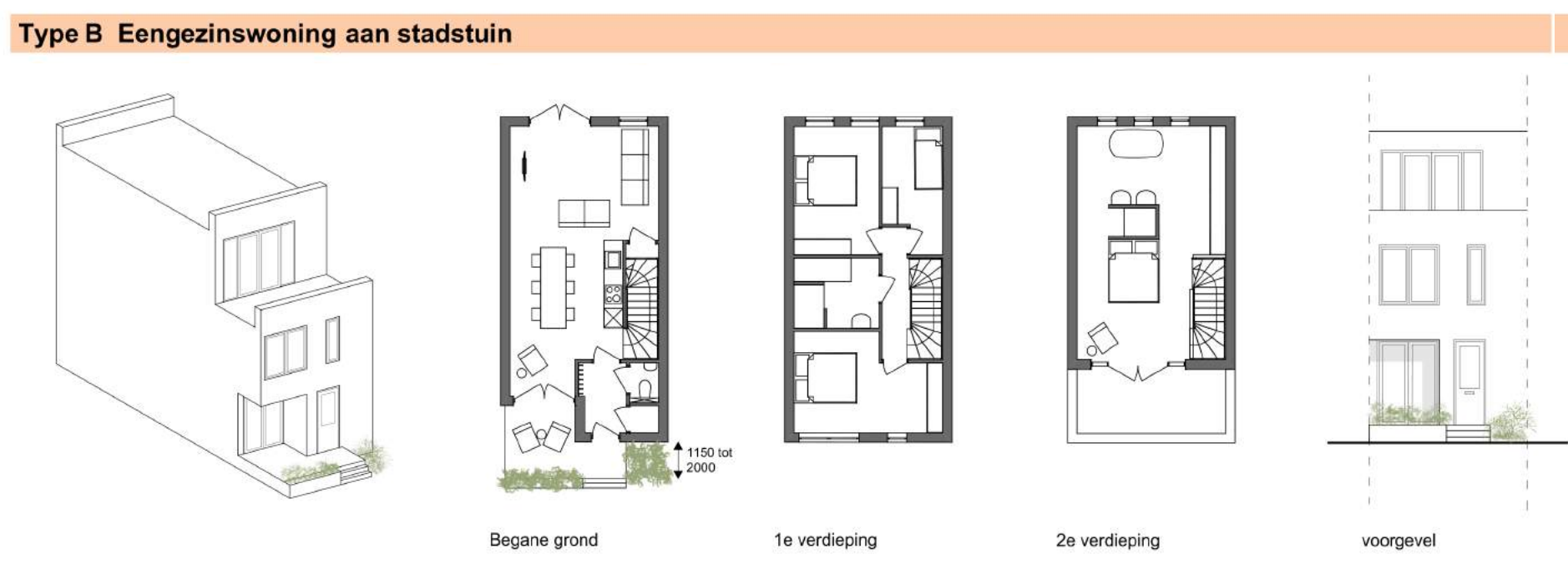
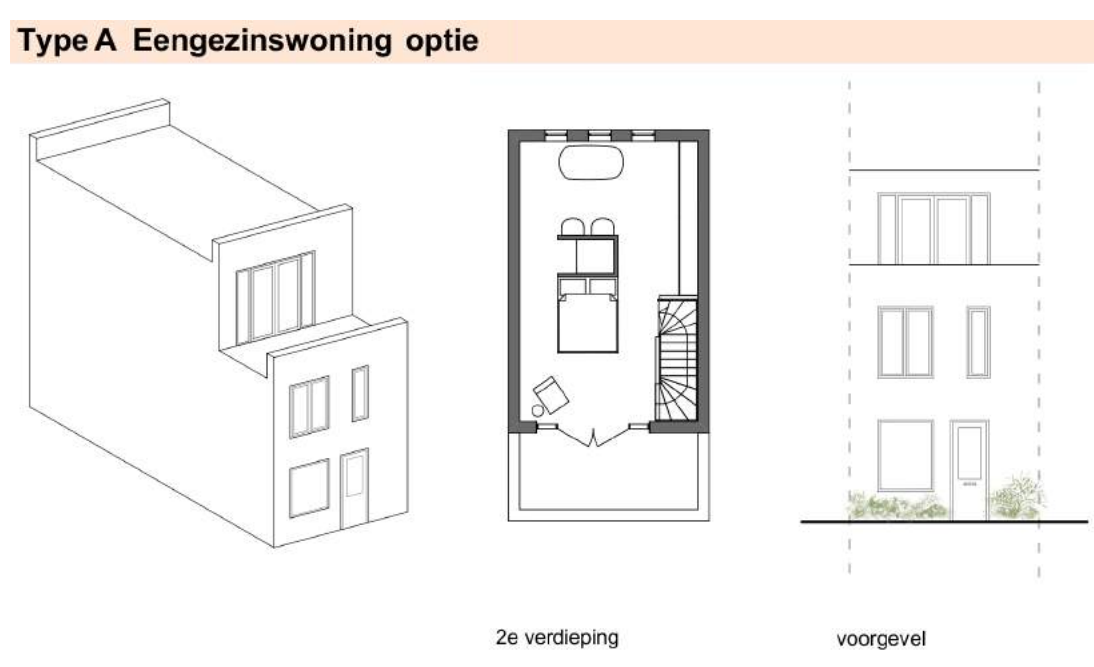
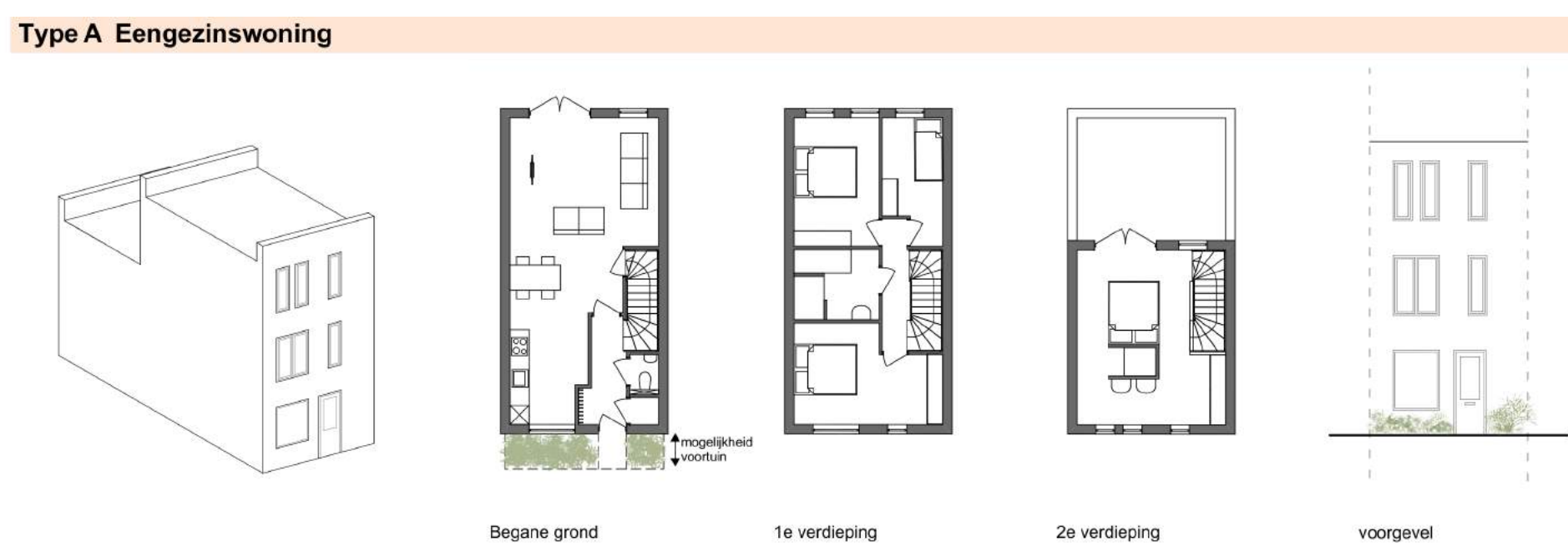
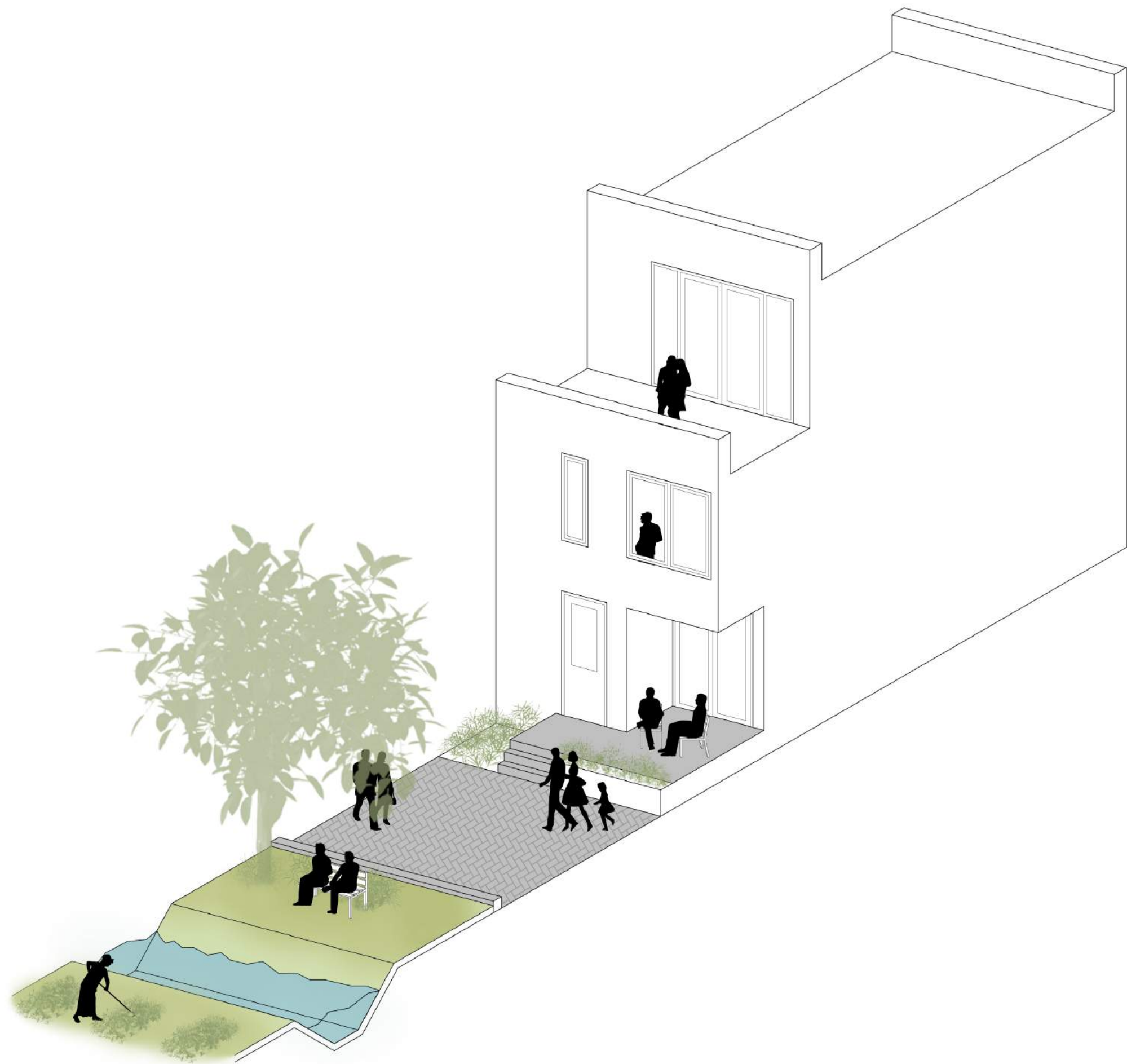


Plankaart 1:500



Type A Eengezinswoning
Type B Eengezinswoning
Type C Beneden-bovenwoning
Type D Beneden-bovenwoning
Type E Galerijappartement
Type F Galerijappartement
Type G Portiekappartement
Type H Portiekappartement





In het buurt van het weeshuis had in de historie ook een verpleeghuis met dezelfde vorm gestaan. Door deze gekoppelde zorg in combinatie met het weiland en landbouw konden ze zichzelf voorzien en patiënten de ruimte geven.

A detailed black and white map of the city of Berlin, showing the Spree river, major roads, and building footprints. The map is oriented with North at the top. The Spree river flows from the top left towards the bottom right, with several bridges crossing it. The city is divided into various districts, each represented by different patterns of lines and shading. Major roads and highways are shown as thick, solid lines. The map includes numerous small details, such as individual buildings, parks, and public facilities, providing a comprehensive overview of the city's urban layout.

[illegible][illegible]

1. 0.85 2.00 3.00 2.50 28.75 2.00 2.5 4.00 5.50 14.20m

2. 1.50 5.25 2.50 6.70m

3. 1.40 2.00 4.00 1.50 5.40 10.30m

4. 1.50 3.00 2.50 6.50m

5. 2.00 1.00 3.00 4.10 2.00 5.30 6.00 1.80 21.00m

6. 2.80 2.80 2.00 5.60 2.50 5.00 2.00 17.60m

Per blok

Gesplitst blok

Per portiek

Per woning

Variatie

The diagram illustrates five different facade types for a building, each shown in an isometric perspective:

- Grondgebonden:** A simple, single-story rectangular block.
- Beneden-boven:** A two-story building with a distinct horizontal division between the ground floor and the upper floor.
- Portiek:** A two-story building featuring a small, square portico or entrance canopy on the ground floor.
- Gallerij:** A two-story building with a prominent, multi-level gallery or balcony structure on the ground floor.
- Torens:** A tall, multi-story building with a central vertical element, possibly a tower or a central entrance, and a cross-like symbol at the top.