

GREEN HILL

STUDIOWERK, EERSTE JAAR RAVB, JUNI 2019, INDIVIDUEEL

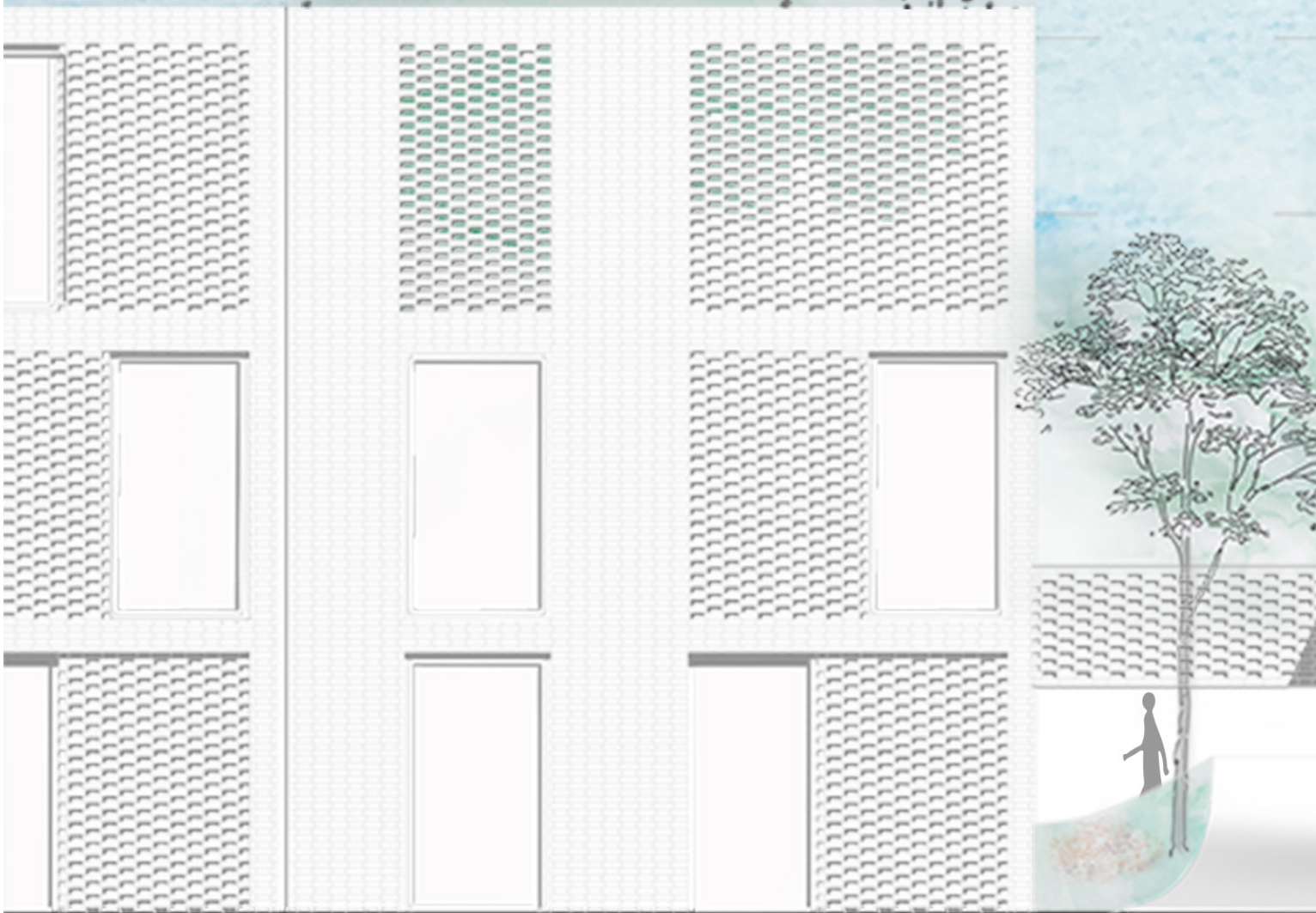
EEN PROJECT WAAR DE HECTIEK VAN DE STAD EN DE RUST VAN DE NATUUR ELKAAR ONTMOETEN. ACHTER DE HEUVEL VAN GREEN HILL LIGT EEN STADSBOS WAAR MENSEN SAMEN LEVEN, SAMEN ZORGEN EN SAMEN GENIETEN.

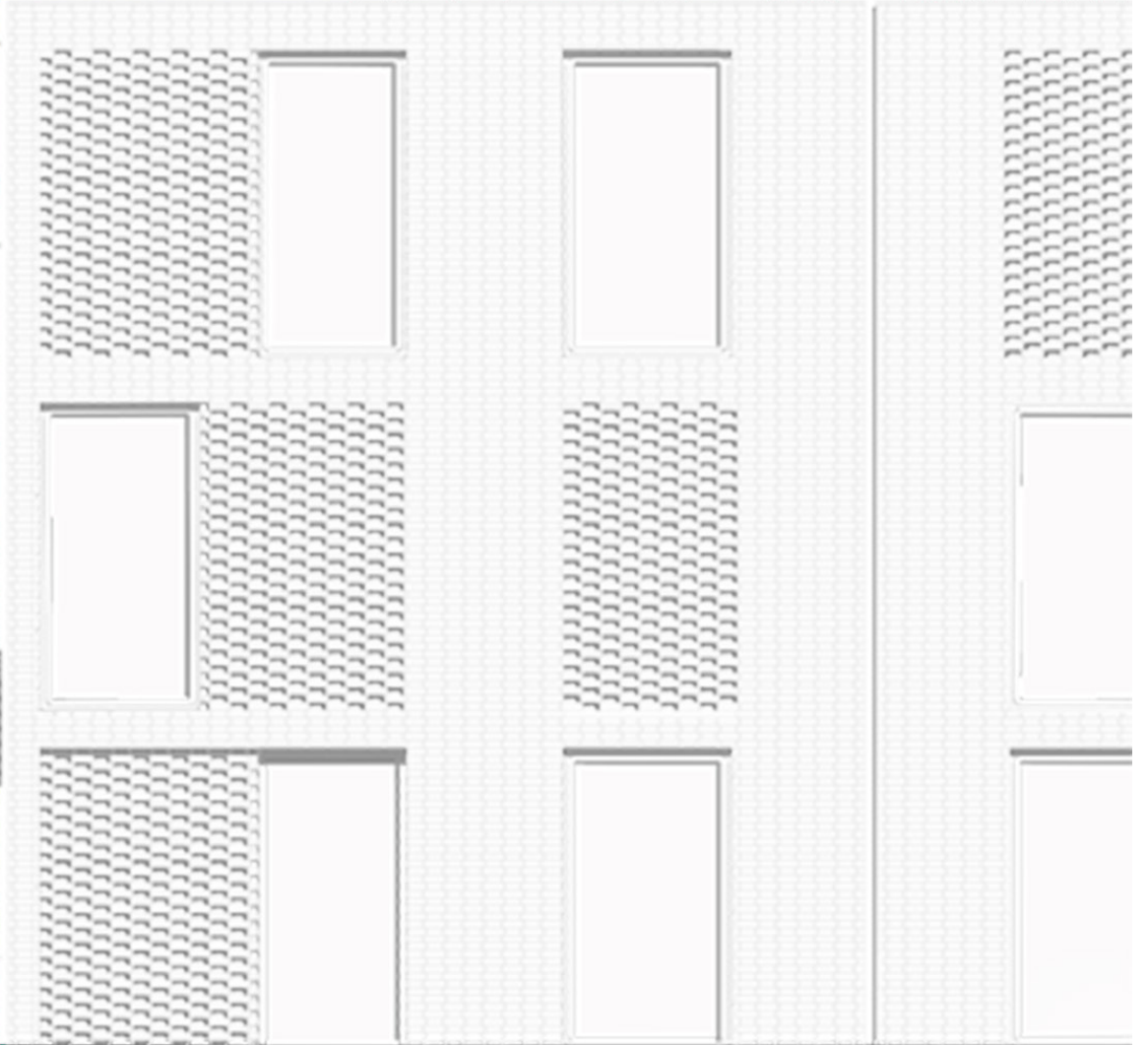
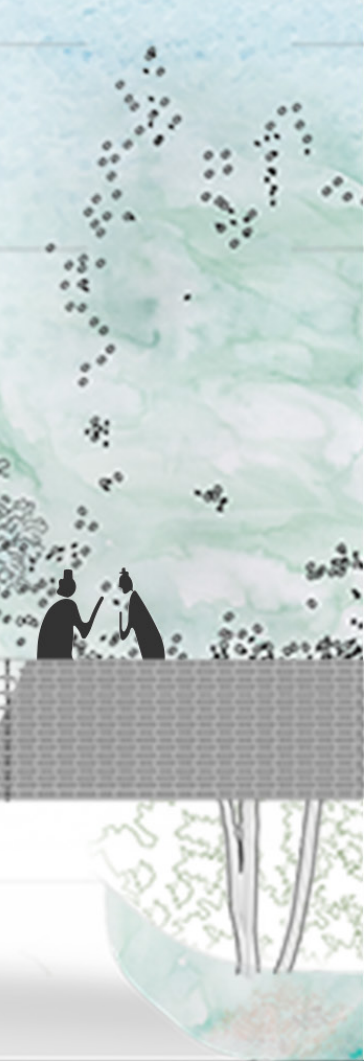
GREEN HILL IS EEN CO-LIVING PROJECT MET DERTIEN WONINGEN. ER ZIJN VIJF WONINGEN VOOR 60 PLUSERS EN ACHT WONINGEN VOOR GEZINNEN. DE CO-LIVING RUIMTES WAARONDER EEN EXTRA LOGEERKAMER EN EEN GEZAMENLIJKE EETKAMER ZIJN VOLLEDIG GEÏNTEGREERD IN HET STADSBOS.

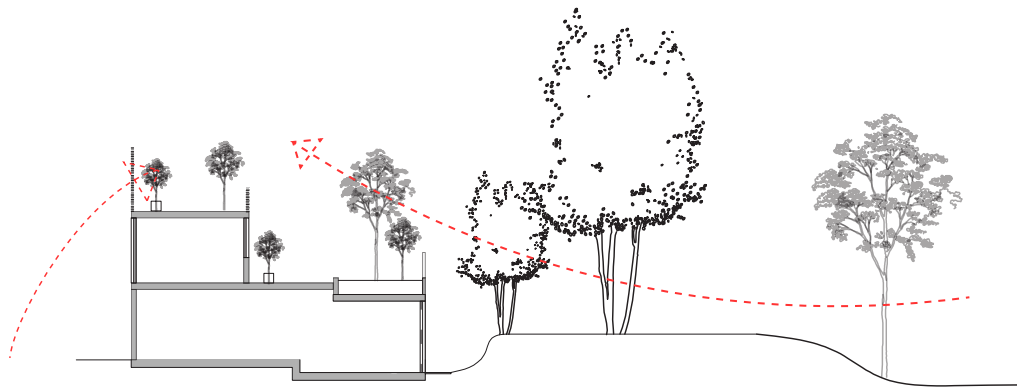
ER IS GEKOZEN VOOR EEN STEDELIJKE GEVEL DIE DE NIEUWSGIERIGHEID TRIGGERD EN UITNODIGT OM TE ONTDEKKEN, ZOWEL VOOR BEWONERS ALS VOOR PUBLIEK.

HET STADSBOS IS DOMINANT TEN AANZIEN VAN DE WONINGEN. DOOR HET CREËREN VAN MEERDERE NIVEAUS IS ER GELAAGDHEID GECREËERD EN ONTSTAAT ER VERBINDING TUSSEN HET LEVEN IN DE WONING EN DE NATUUR. ALLE RUIMTES ZIJN VERBONDEN MET HET BOS. ONDER, OP EN BOVEN DE GROND.

RUIMTE VOOR GROEN, NIET ZEGGEN MAAR DOEN.



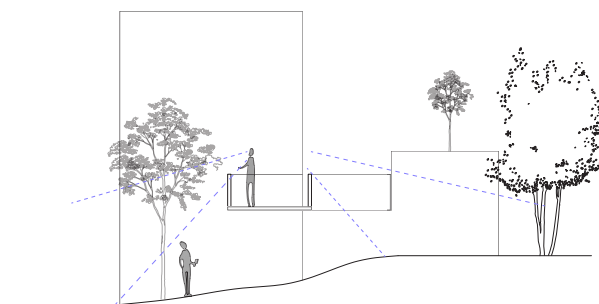




SCHEMA STADSBOS

HET STADSBOS LOOPT DOOR OVER DE WONINGEN.

VANUIT STRAAKTANT DOORMIDDEL VAN OPEN BAKSTEEN STRUCTUUR VERBINDING MET BOS



SCHEMA ENTREE

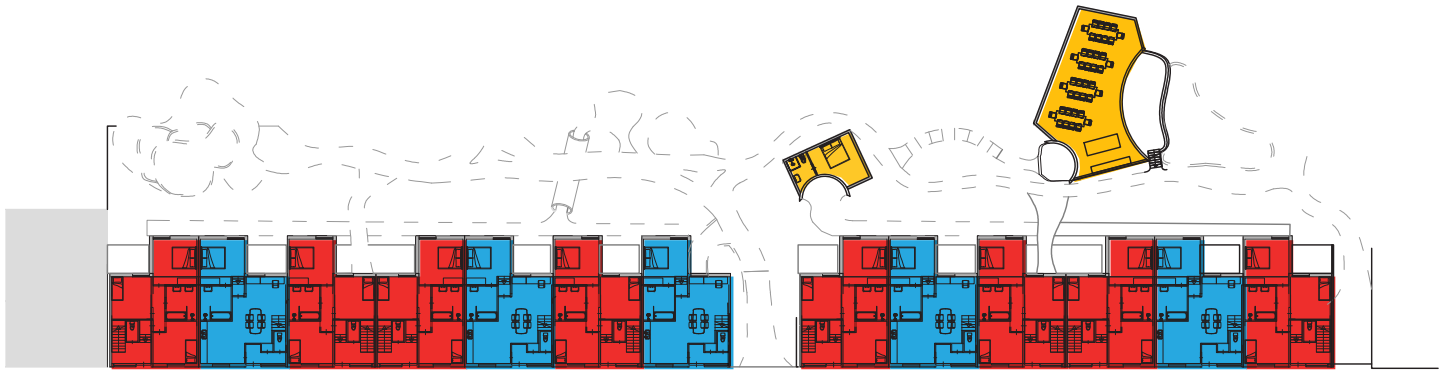
DOORMIDDEL VAN EEN LOOPBRUG DIE DE WONINGEN VERBINDT WORDT ER EEN ONZICHTBARE BARRIERE GECEEED



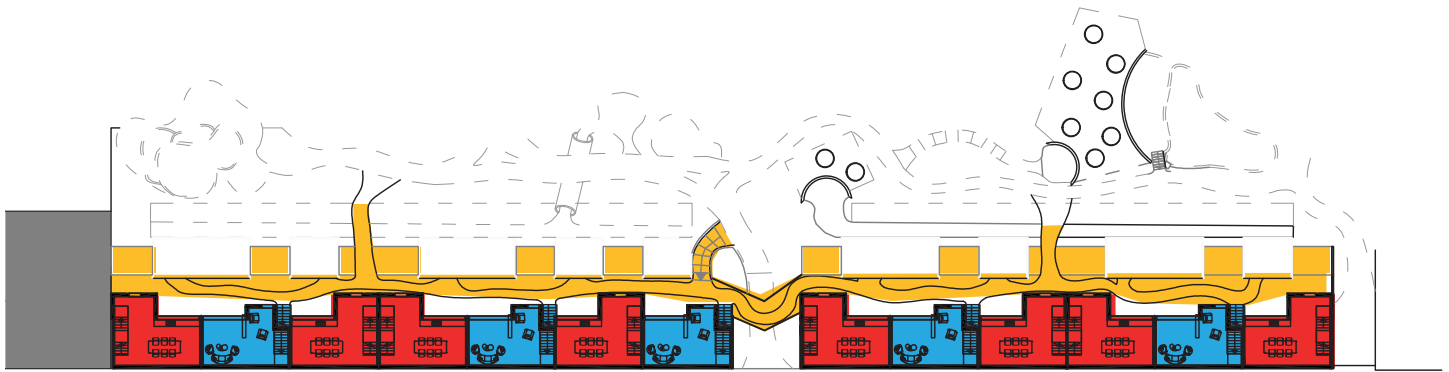
SCHEMA NOLLI MAP

VERHOUDING PRIVE (ZWART), OPENBAAR (WIT) EN DE ONZICHTBARE RUIJTE DAAR TUSSEN (GRIJS)

VERDELING CO-LIVING



BEGANE GROND

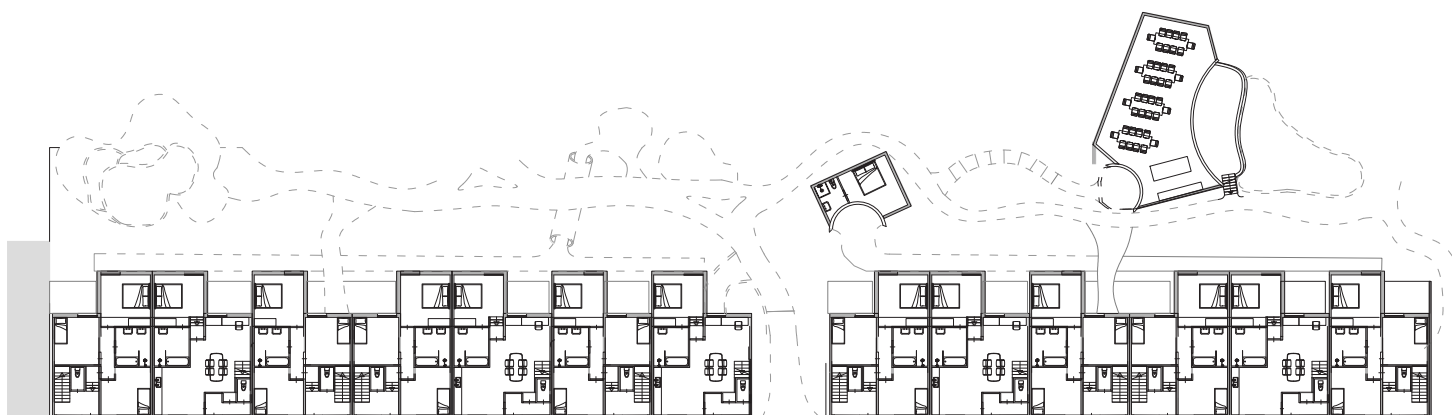


EERSTE VERDIEPING

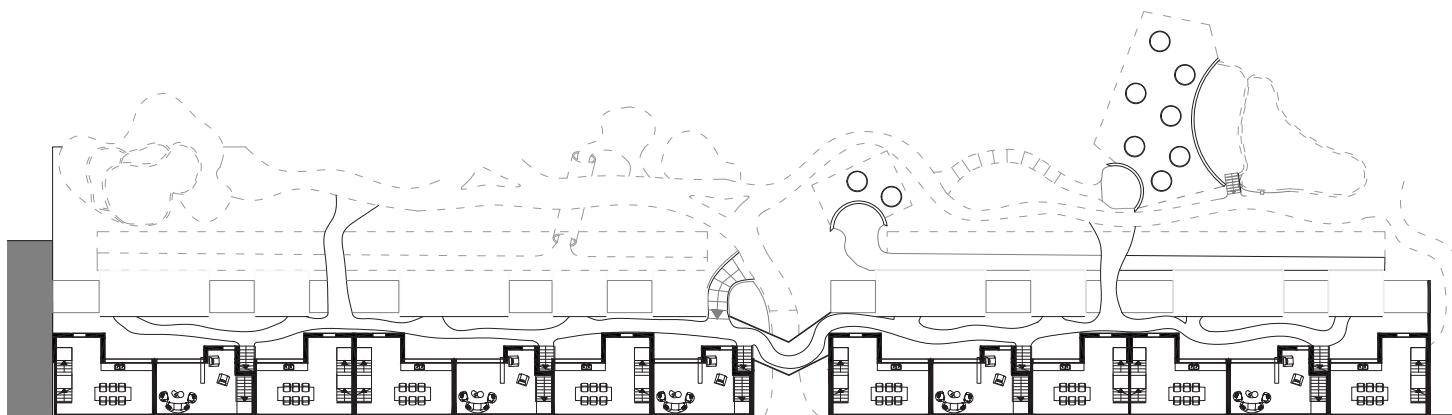


TWEDE VERDIEPING

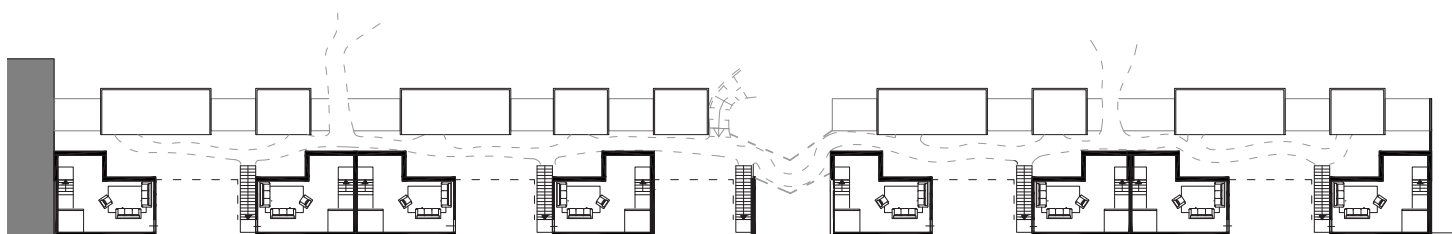
PLATTEGRONDEN



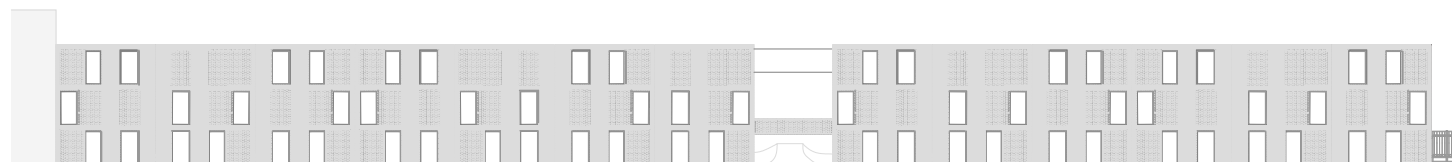
BEGANE GROND



EERSTE VERDIEPING

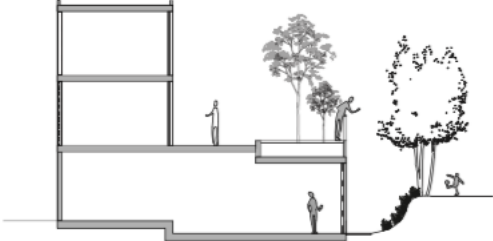


TWEDE VERDIEPING



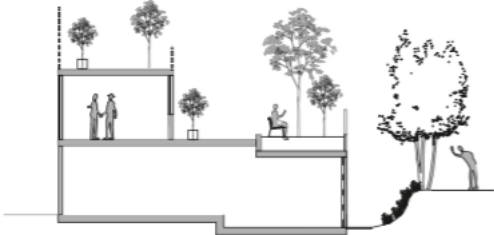
GEVELAANZICHT

DOORSNEDE



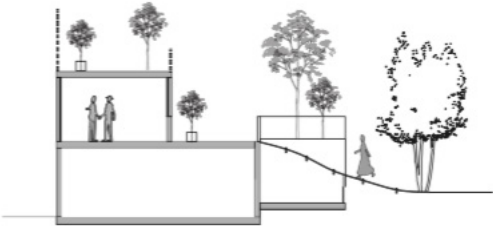
Doorsnede Gezinswoning

Schaal 1:250



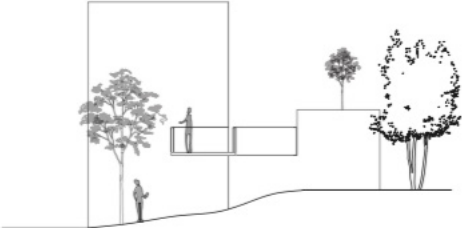
Doorsnede 60+ woning

Schaal 1:250



Doorsnede entree stadsbos naar woningen

Schaal 1:250



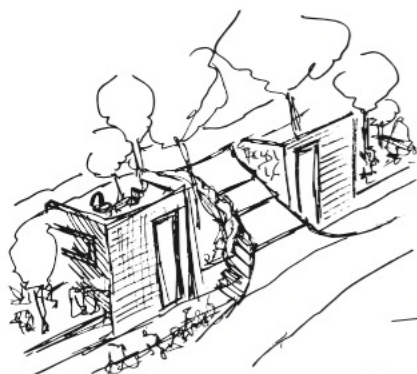
Doorsnede publieke entree

Schaal 1:250

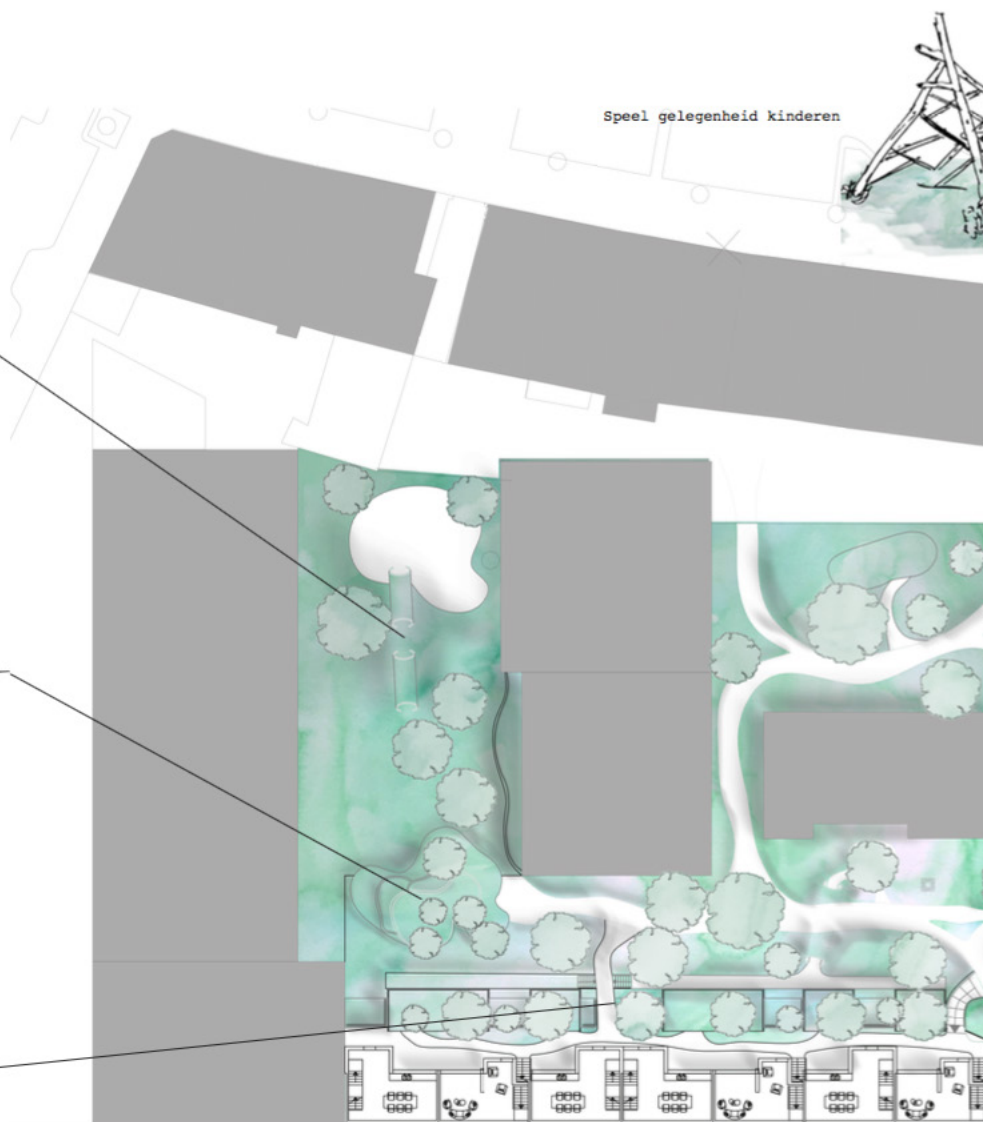
PLATTEGROND STADSBOS

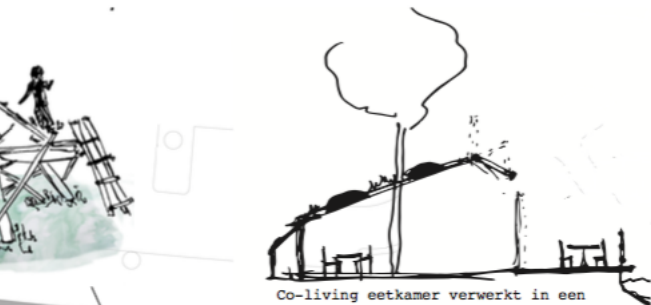


FOOD FOREST ter verbinding met Basisschool



Entree woningen vanuit stadsbos gescheiden door andere materialen looppad

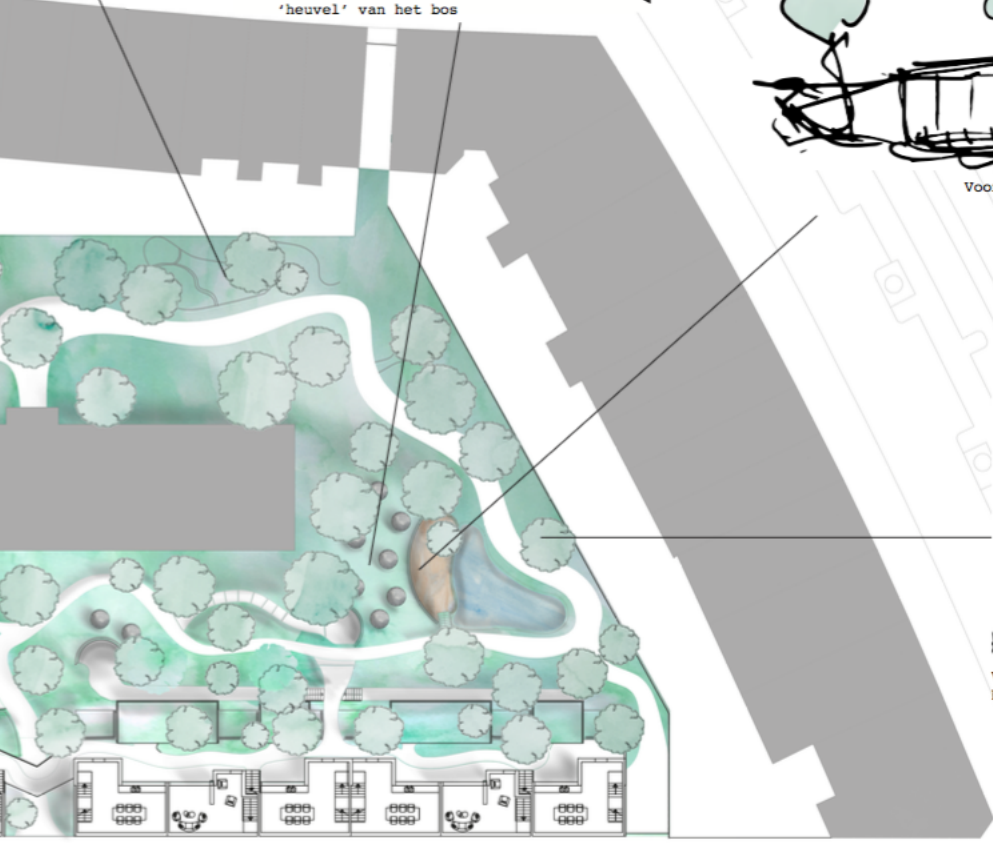




Co-living eetkamer verwerkt in een 'heuvel' van het bos



Voorkant Co-living eetkamer



Verskillende zitgelegenheden onder boom verdeelt over bos