

ROTTERDAM C.S.

Creative Street

FUNG CHOW
APRIL - JUNI 2019
STUDIO (E)CO-LIVING
HOODRIFT, ROTTERDAM

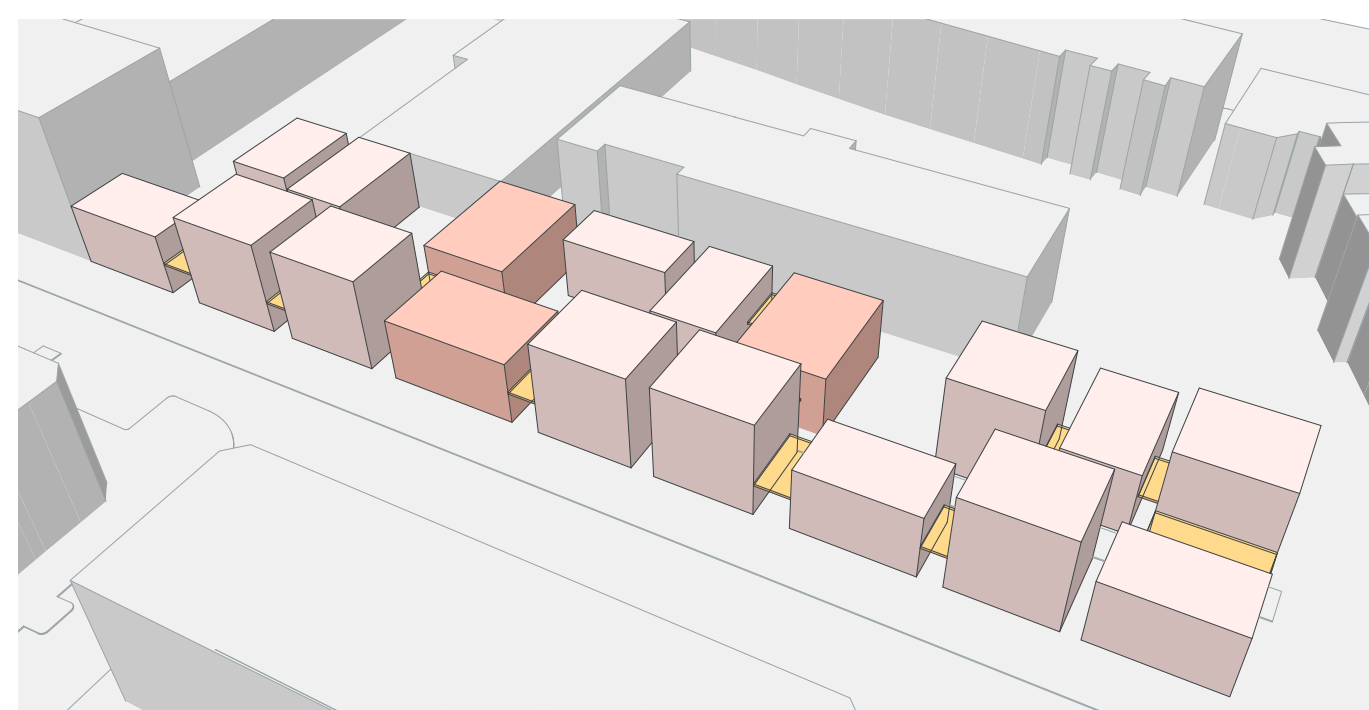
Gedreven (startende) ondernemers zetten zich volledig in voor hun werk. Vaak ligt het te besteden budget voor een fatsoenlijke werkplek niet erg hoog. Zij belanden in een kleine werkomgeving met weinig ruimte voor contact met anderen, of een ruimte waarin ze wél met anderen werken maar hun woon-werk afstand te ver is.

Door met andere ondernemers in hetzelfde gebied te wonen ontstaat er een community waarbij grotere werkruimtes en tools gedeeld kunnen worden. Elkaar helpen door uitwisseling van informatie. Wonen én werken in het groen, een omgeving die bijdraagt aan de productiviteit en creativiteit van de ondernemer.

Samen vormen zij de community van Rotterdam Creative Street.



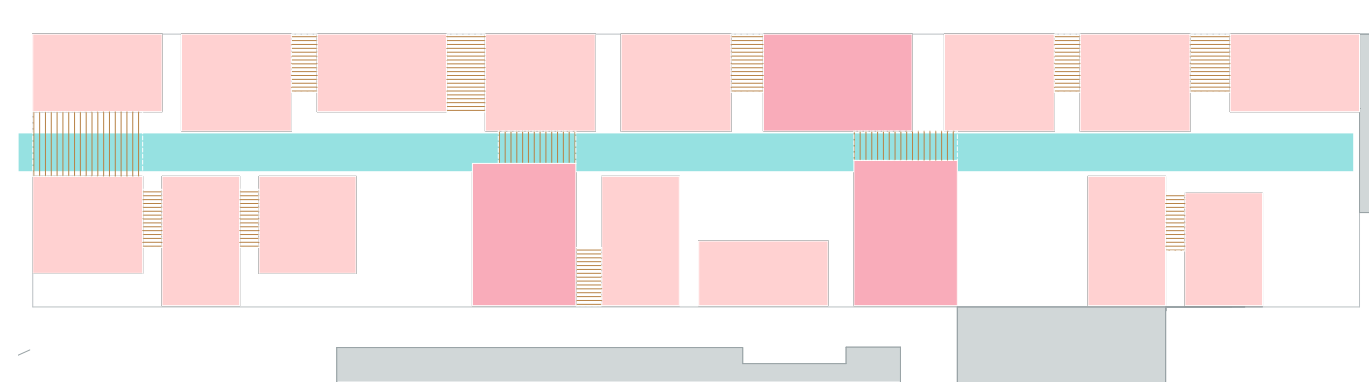
SITUATIE
1:500



COMPOSITIE
Door de compositie van de verschillende volumes ontstaan er straatjes, steegjes en pleintjes



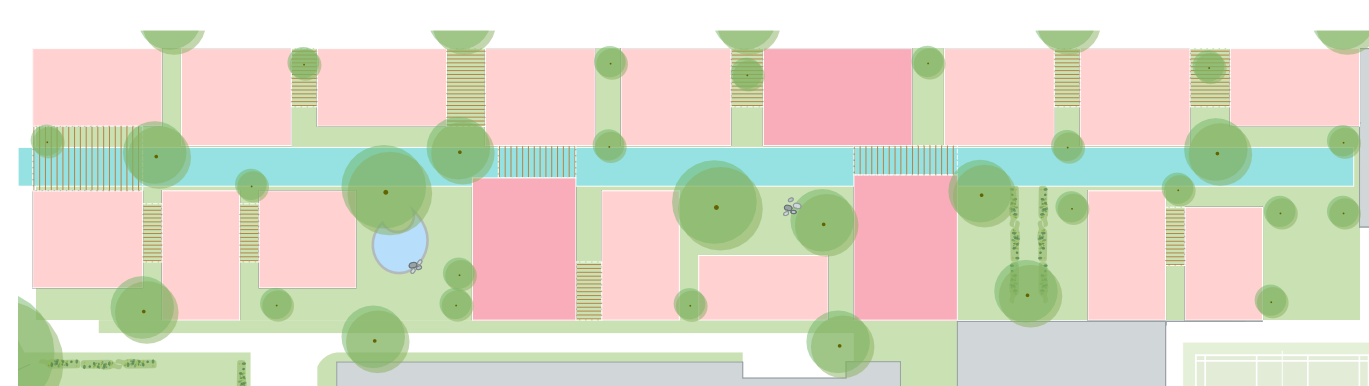
DOORSNEDE
Creative Street - 1:200



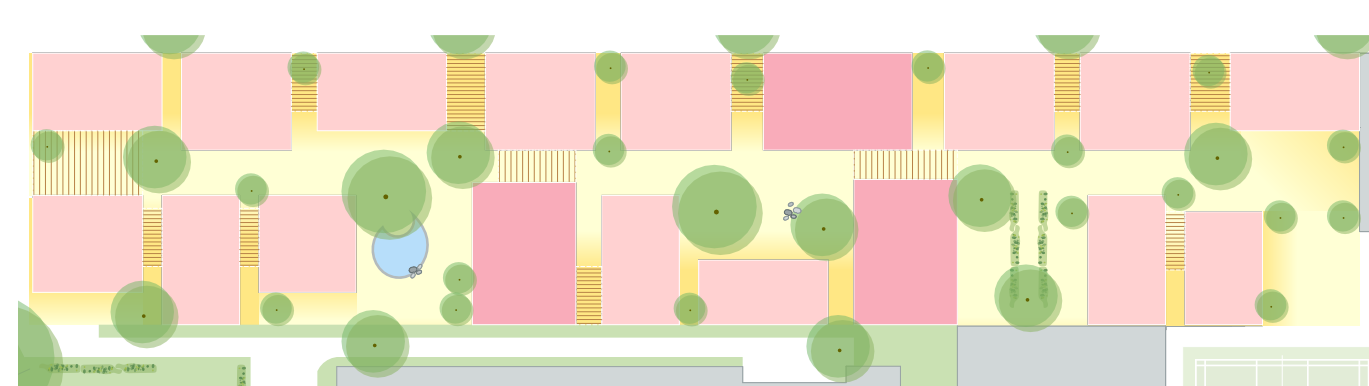
PLANOPZET
De hoofdas (straat) van Creative Street verbindt alle woningen met elkaar



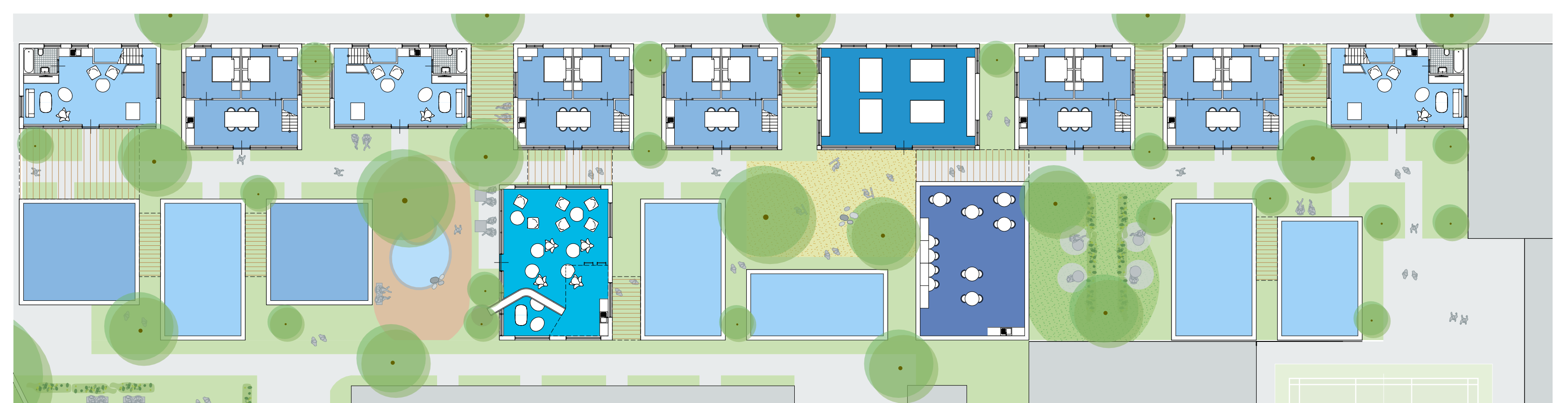
DOORSNEDEFRAGMENTEN
Sferen van werkruimtes, binnentuinen



GROEN & NATUUR
De integratie van groen in de architectuur draagt bij aan de productiviteit en de gezondheid



INTIMITEIT
De breedte van een ruimte bepaalt de intimiteit hiervan en hoe (informeel) de sfeer is



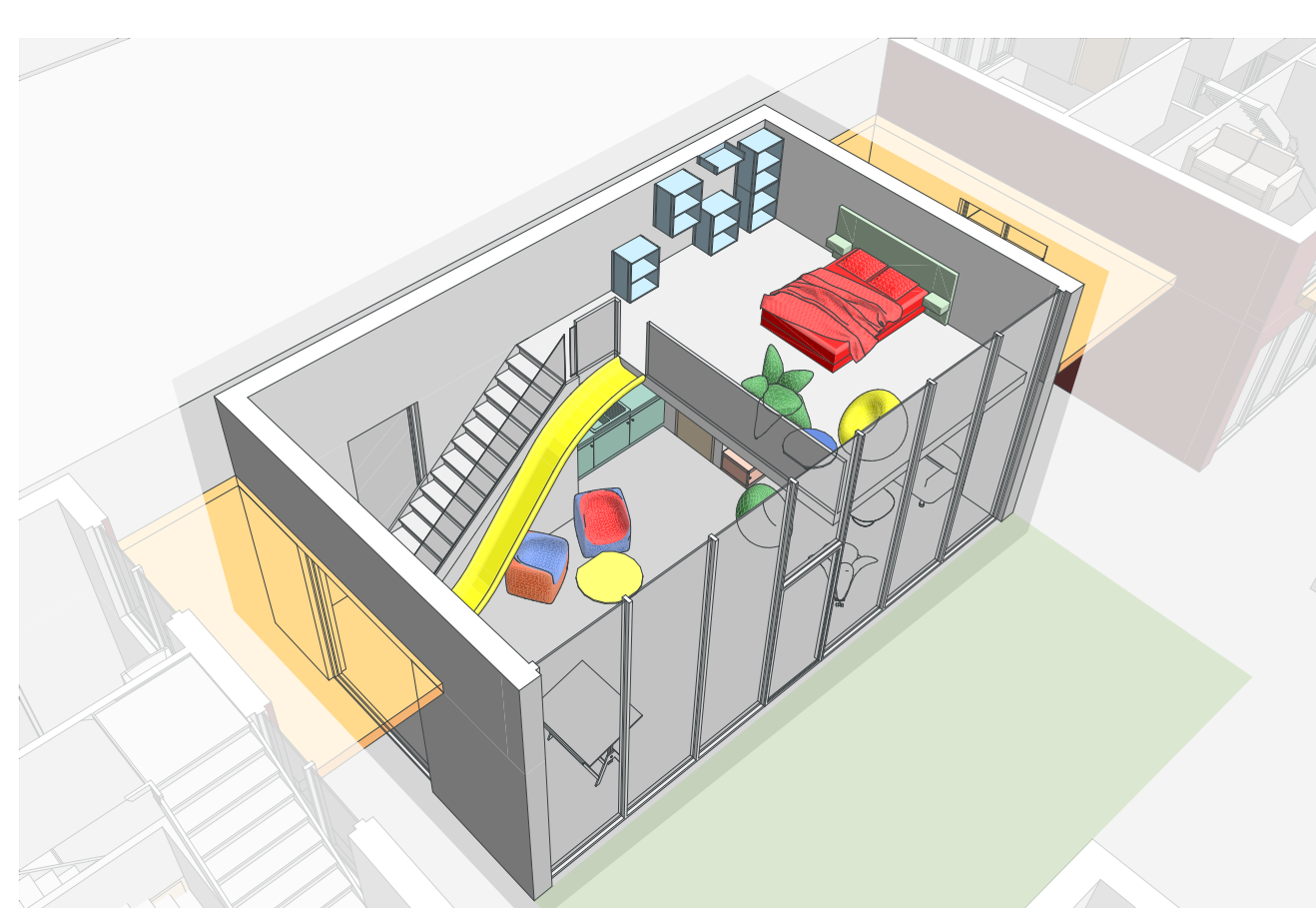
PLATTEGROND
begane grond - 1:250



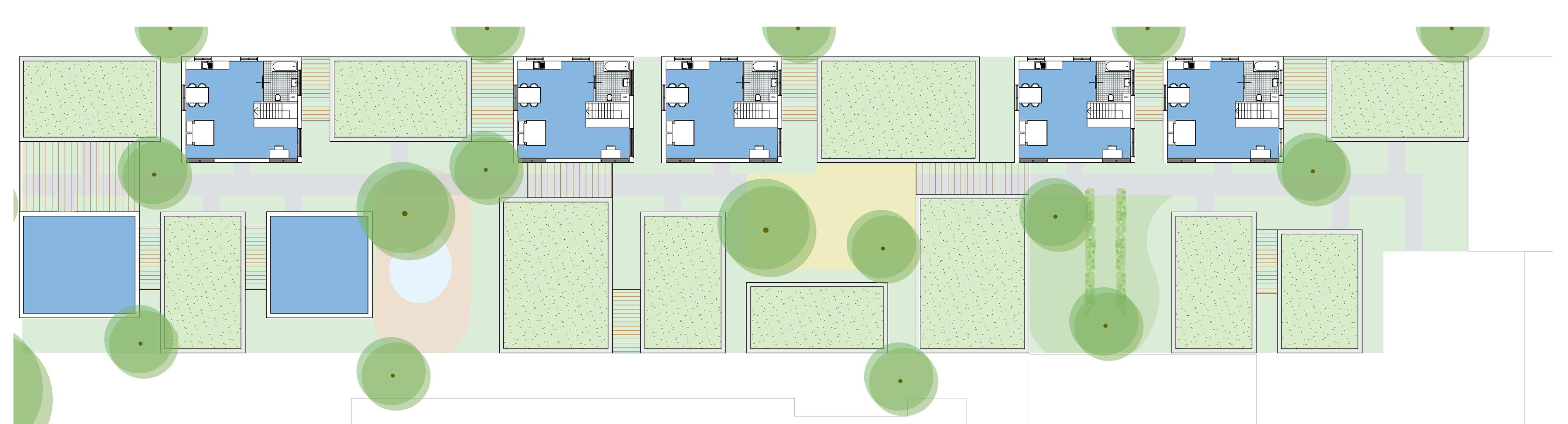
VOORBEELDTYPE WERKRUIJME
Een inspirerende ruimte waarbij de ondernemers bij elkaar kunnen komen in een creatieve sfeer.



PLATTEGROND
eerste verdieping - 1:250



VOORBEELDTYPE WONING
Een innovatieve omgeving door inzet van bepaalde elementen draagt bij aan de creativiteit van de gebruikers.



PLATTEGROND
tweede verdieping - 1:250