

# ZORGEN VOOR ZEELAND PSYCHIATRIE

# 0 . 5



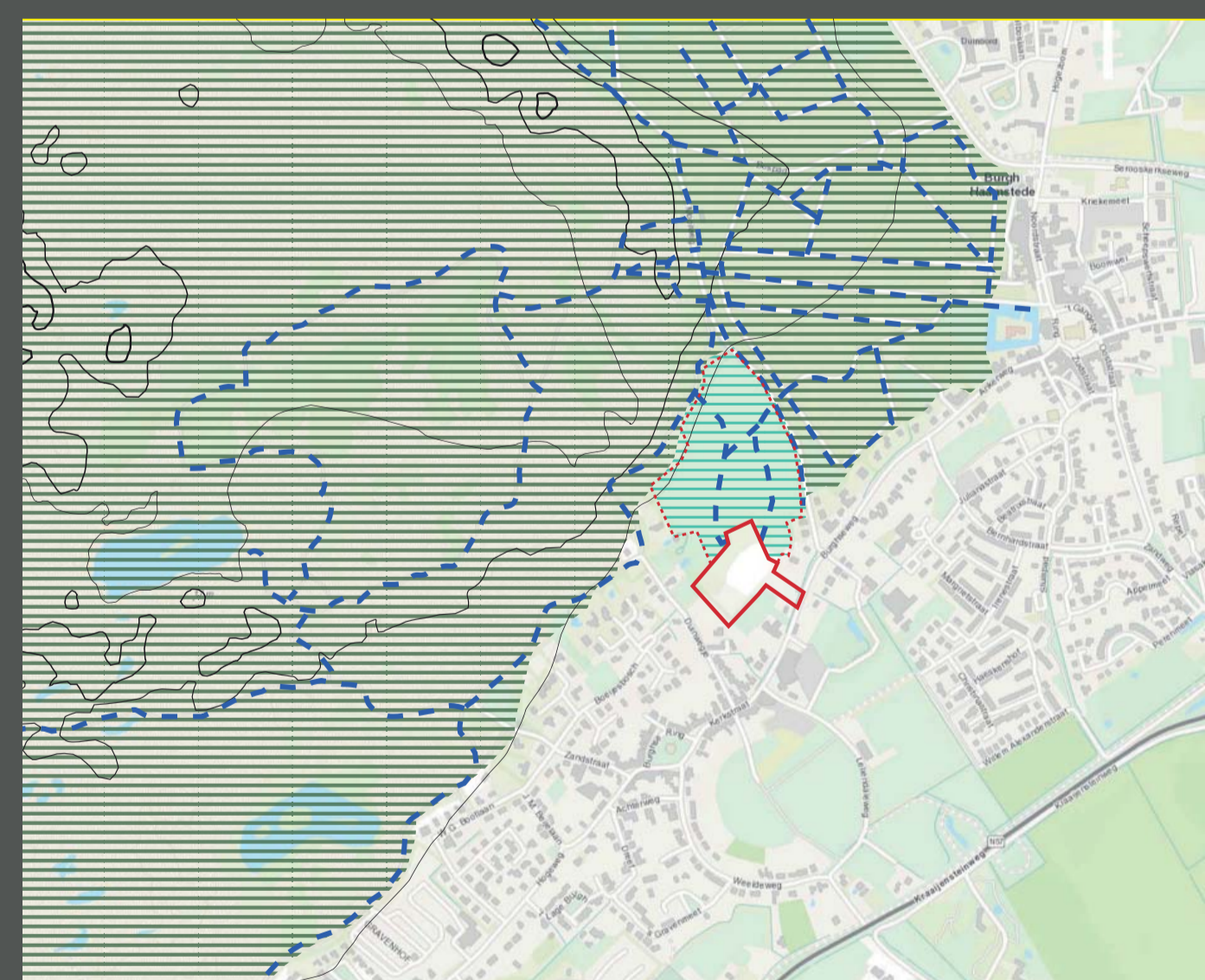
## OMSLAG: Oemoemenoe?

De door de overheid gestimuleerde centralisering heeft binnen Zeeland ervoor gezorgd dat de meeste psychiatrische opvang en ondersteuning plekken zijn gecentraliseerd binnen de drie best ontsloten gemeenten van Zeeland; Goes, Middelburg en Vlissingen. Dit heeft ertoe geleid dat patiënten met psychische stoornissen verder en verder buiten de dagelijkse leefsfere van het dorps Zeeland kwamen te staan. En het taboe wat rust op psychische aandoeningen binnen de regio is daardoor nooit verdwenen. Met de ingang van de decentralisatie van de zorg binnen de overheid is er een nieuwe lijn ingezet die ertoe moet gaan leiden dat zorg veel dichterbij huis wordt geleverd. Om deze overgang te faciliteren heb ik daarom gekozen voor een netwerk van **kleinschalige psychiatrische opvangcentra**. Deze opvangcentra houden patiënten dichtbij hun **vertrouwde leefomgeving** en maken gebruik van **lokale krachten** bij het zorgtraject van de patiënt. Tegelijkertijd bieden deze centra een uitgelezen kans het taboe wat in Zeeland rust op psychische stoornissen te gaan doobreken. Hiervoor wil ik gebruik gaan maken van twee kenmerkende elementen binnen Zeeland; de nauwe **verbondenheid met de natuur** en het ijzersterke gevoel van **'ons kent ons'**.

## NATUUR: Stiksje kuire in 't groen.

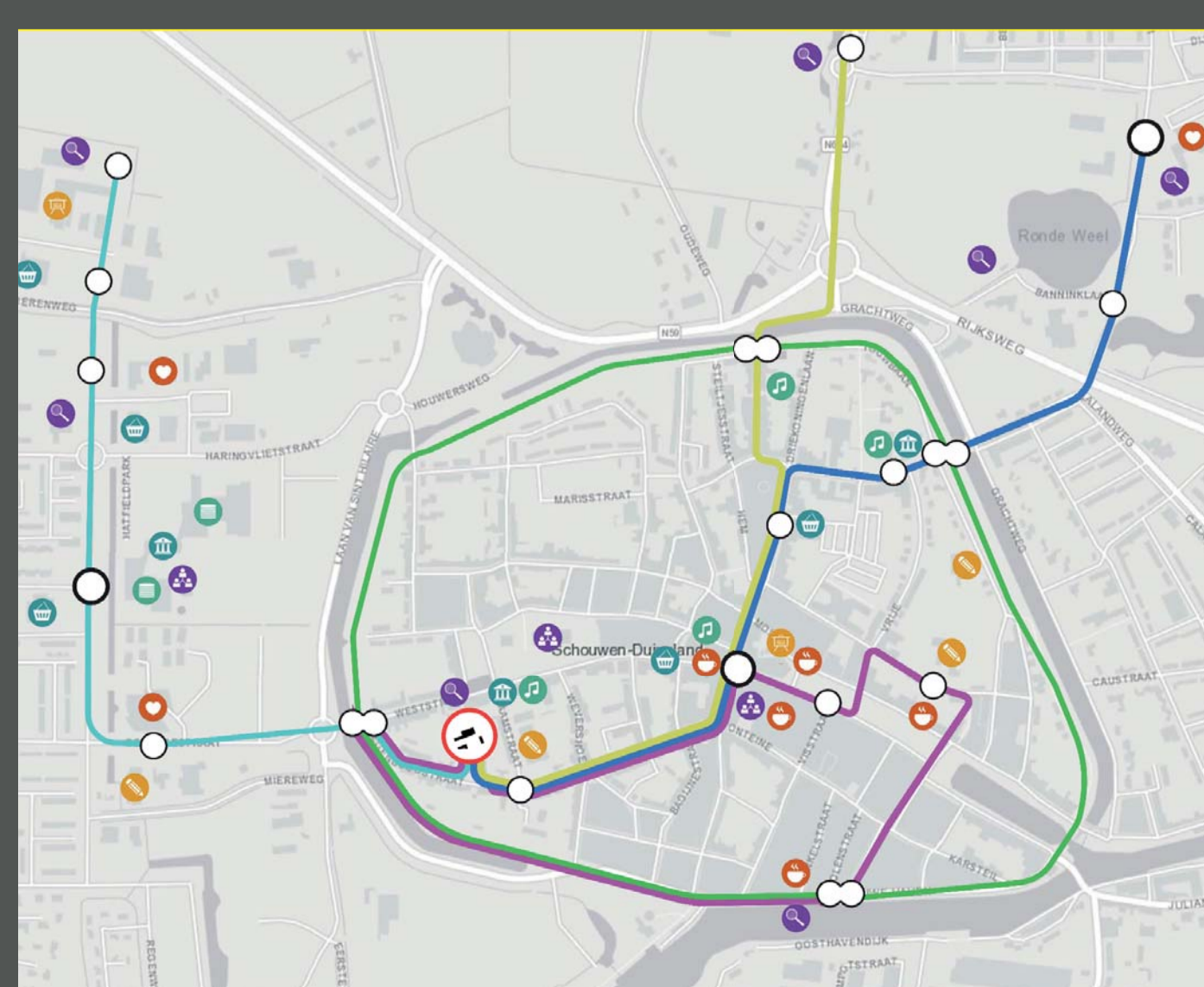
*Burgh Haamstede*

Één van de meest aanwezige elementen in Zeeland is toch wel de natuur; in de vorm van een strand, water of bos. De natuur zal op deze locatie een belangrijke rol spelen in de behandeling van psychiatrische patiënten. Om deze reden wordt daarom zoveel mogelijk **de natuur naar binnen getrokken**, zo worden hagen naar binnen toe doorgezet en worden materialen die buiten worden gebruikt ook binnen gebruikt. Patiënten en zorgverleners worden op deze manier zoveel mogelijk gemotiveerd om **in contact te komen met de natuur**. De omliggende wandelroutes en de geïntroduceerde visuele stimulansen moeten hiertoe een bijdrage gaan leveren.



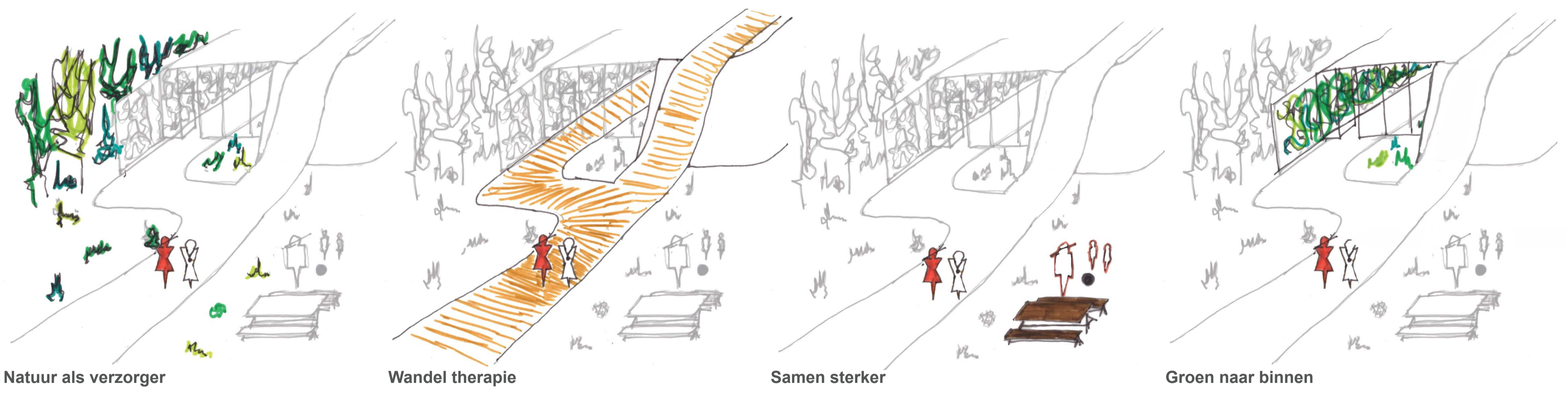
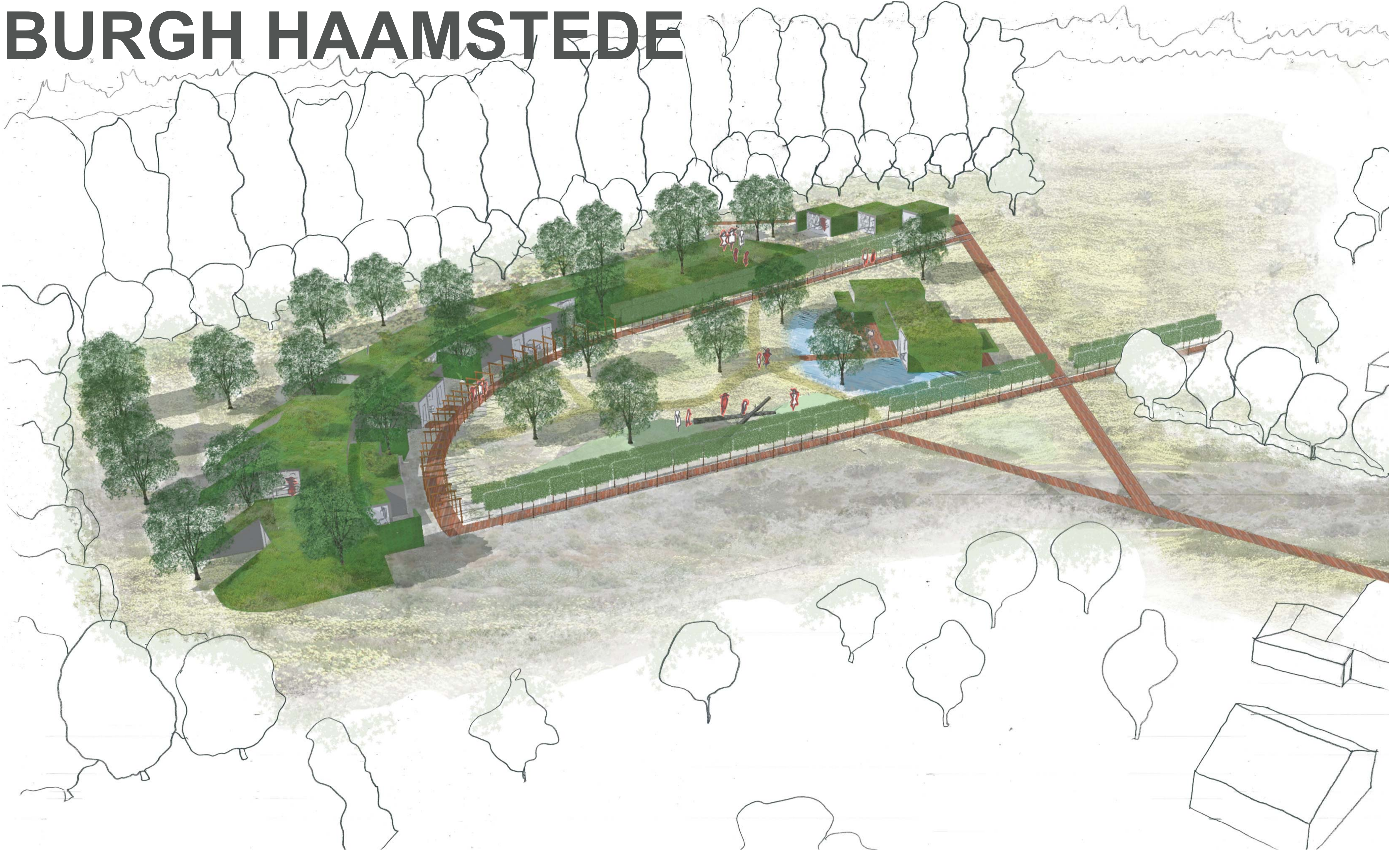
## ONS KENT ONS: Bin ju er eentje van .....

*Zierikzee*



Een ander kenmerkend deel van Zeeland is het sterke sociale netwerk; ons kent ons. De beste verzorgers juist vaak degene die je het beste kennen. Op deze locatie wordt zoveel mogelijk contact gezocht met de **lokale initiatieven** en beheren de tijdelijke bewoners van het complex **tezamen met de omwonende** de moestuinen. Er wordt een ruimte geboden voor bewoners om samen met de omwonende te eten en te koken. Deze zelfde ruimte kan worden aangeboden aan de lokale initiatieven voor voorlichtingen en workshops. Door de ligging midden in een woonblok wordt de privacy en rust van de patiënten goed bewaard in de toeristische hoogtijdagen.

# BURGH HAAMSTEDE



Natuur als verzorger

Wandel therapie

Samen sterker

Groen naar binnen



Locatie 1:1000

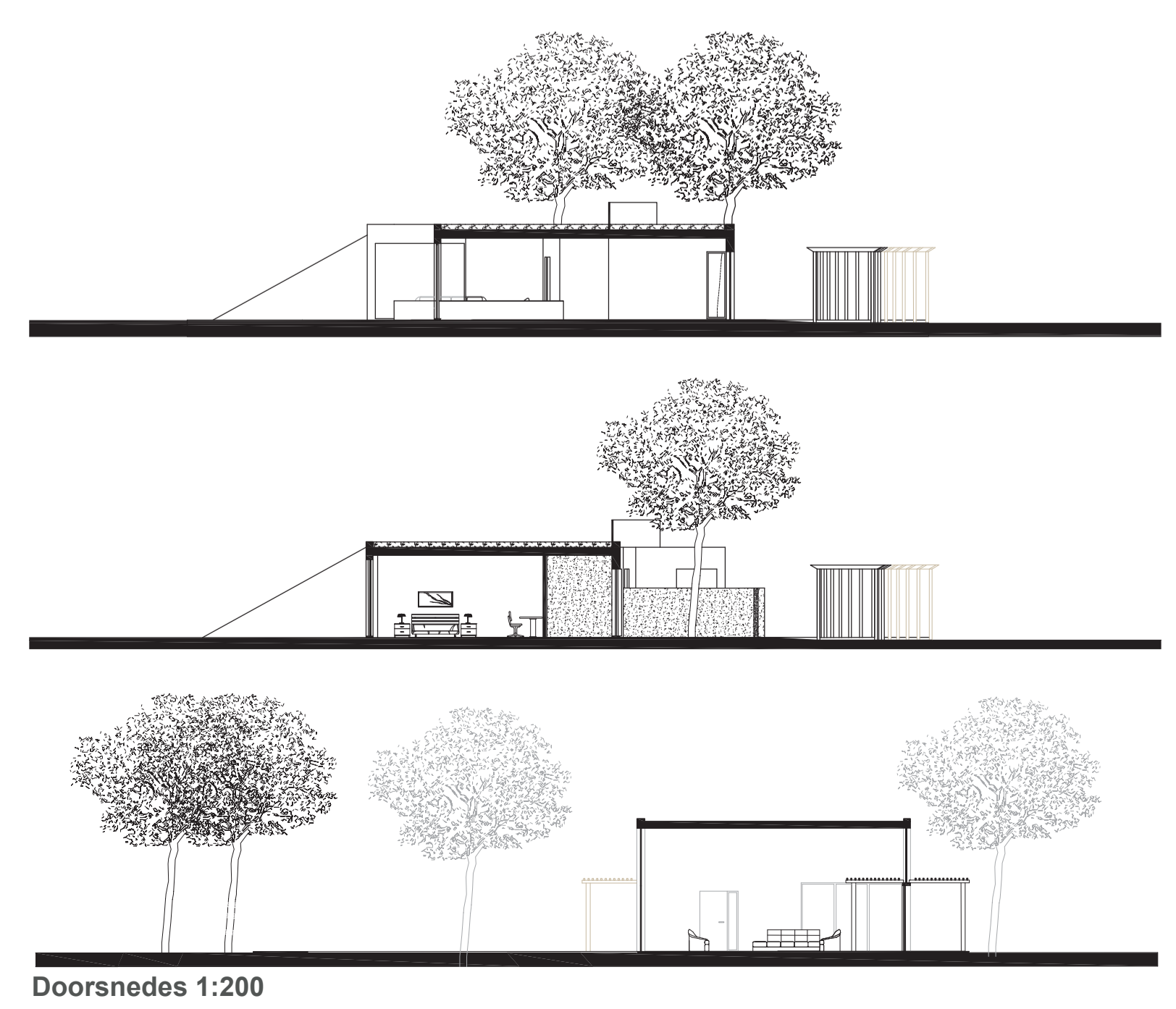


Gezamenlijke kamers

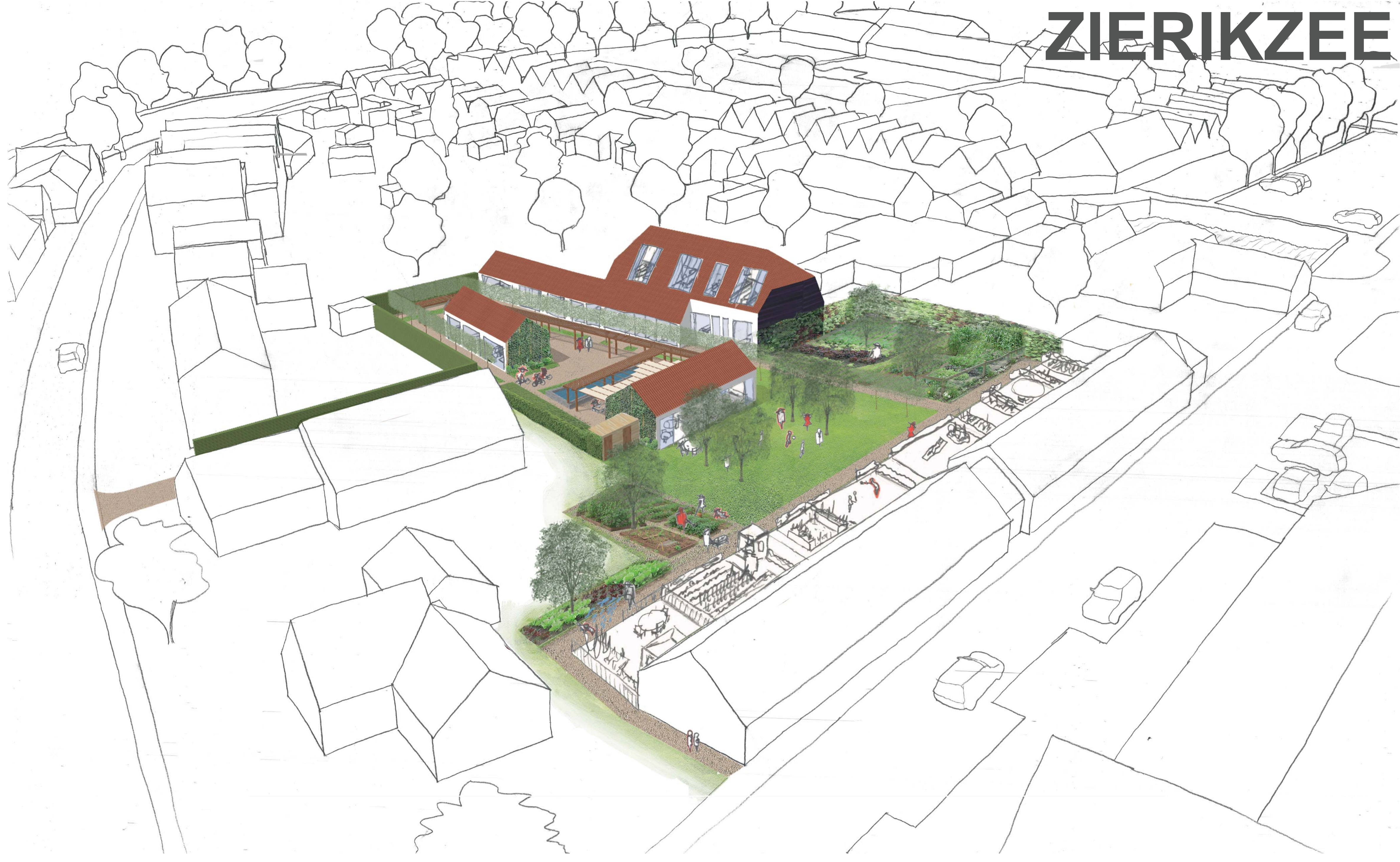


Plattegronden 1:200

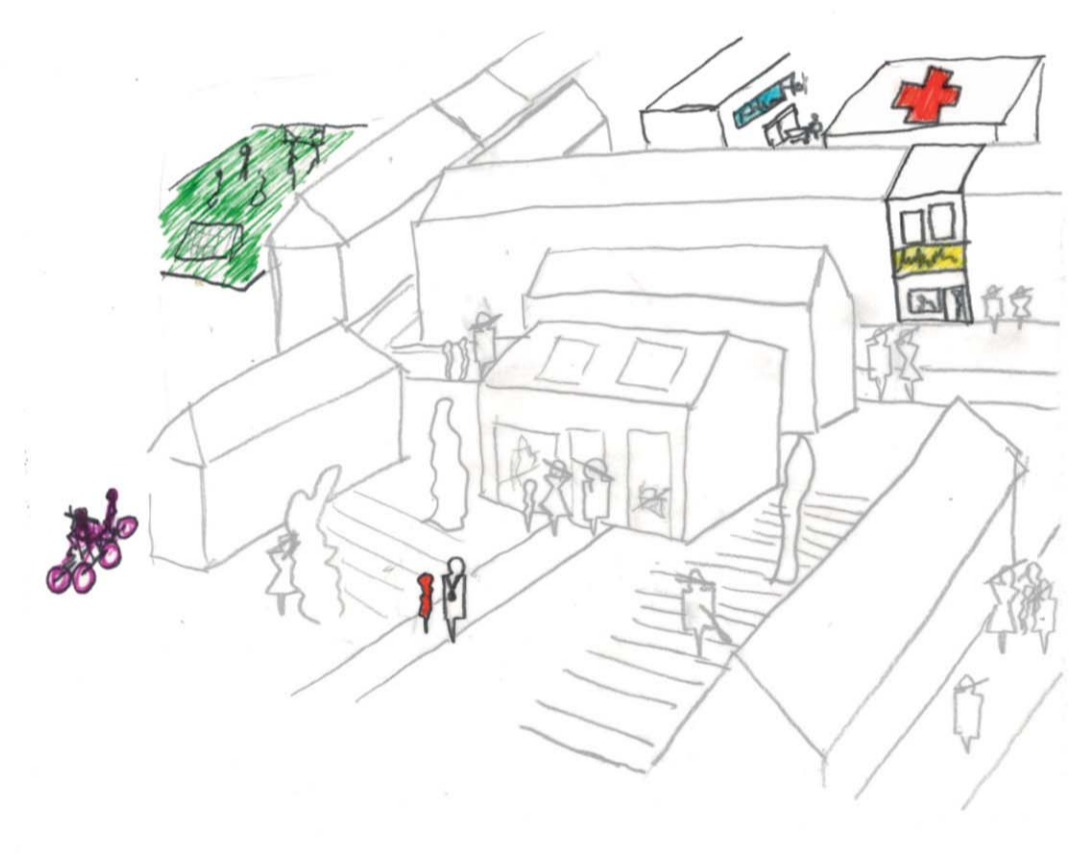
Woon units



Doorsnedes 1:200



Samen sterker



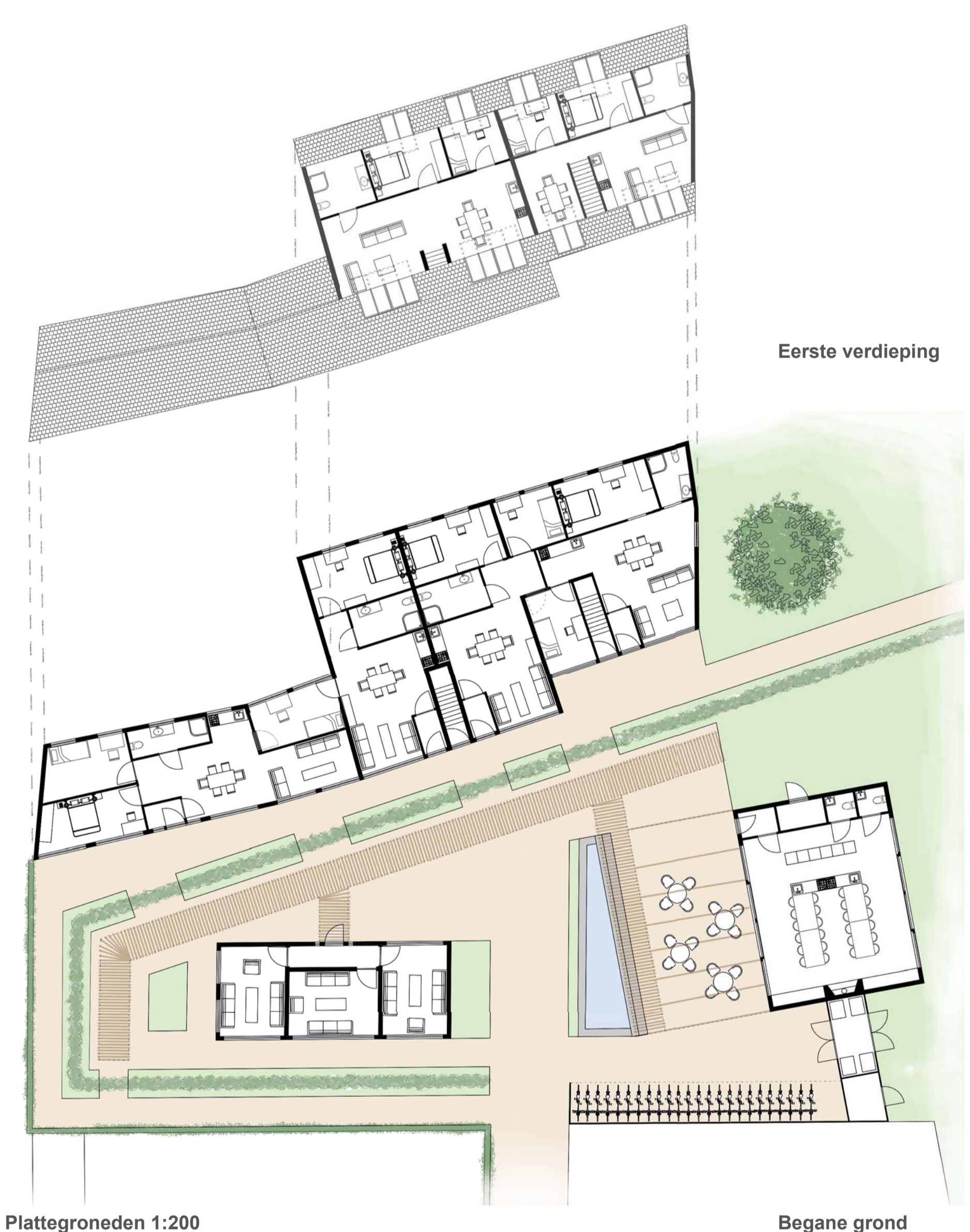
Dorps netwerk



Beschermd locatie



Samen tuinieren

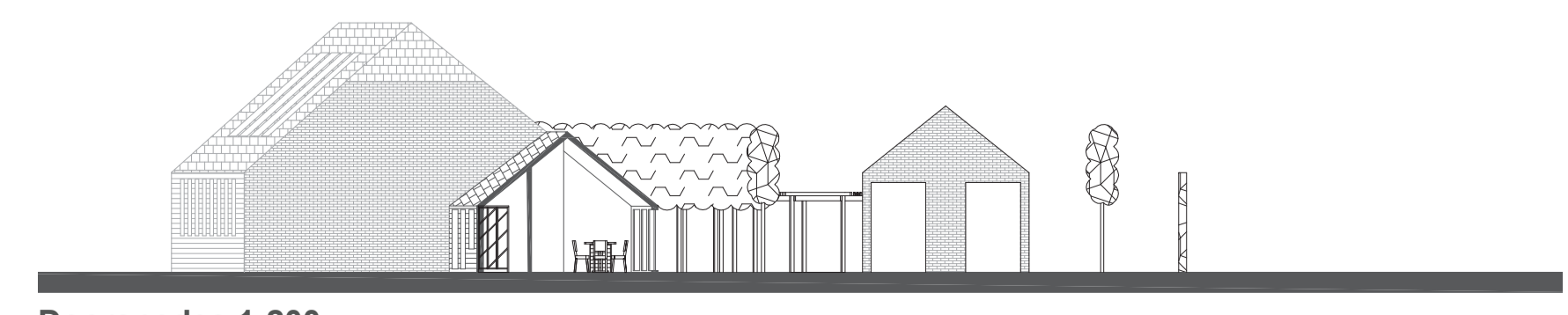
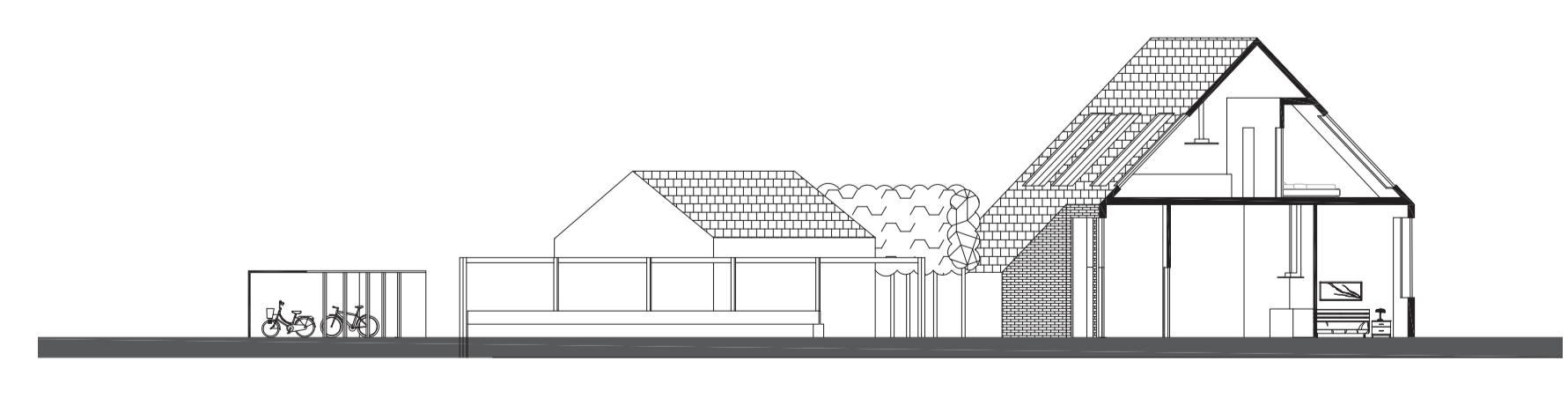


Plattegronden 1:200

Begane grond



Locatie 1:500



Doorsnedes 1:200

