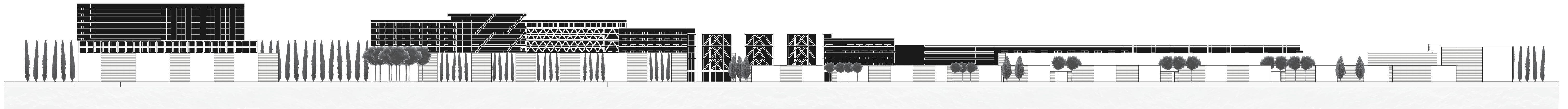
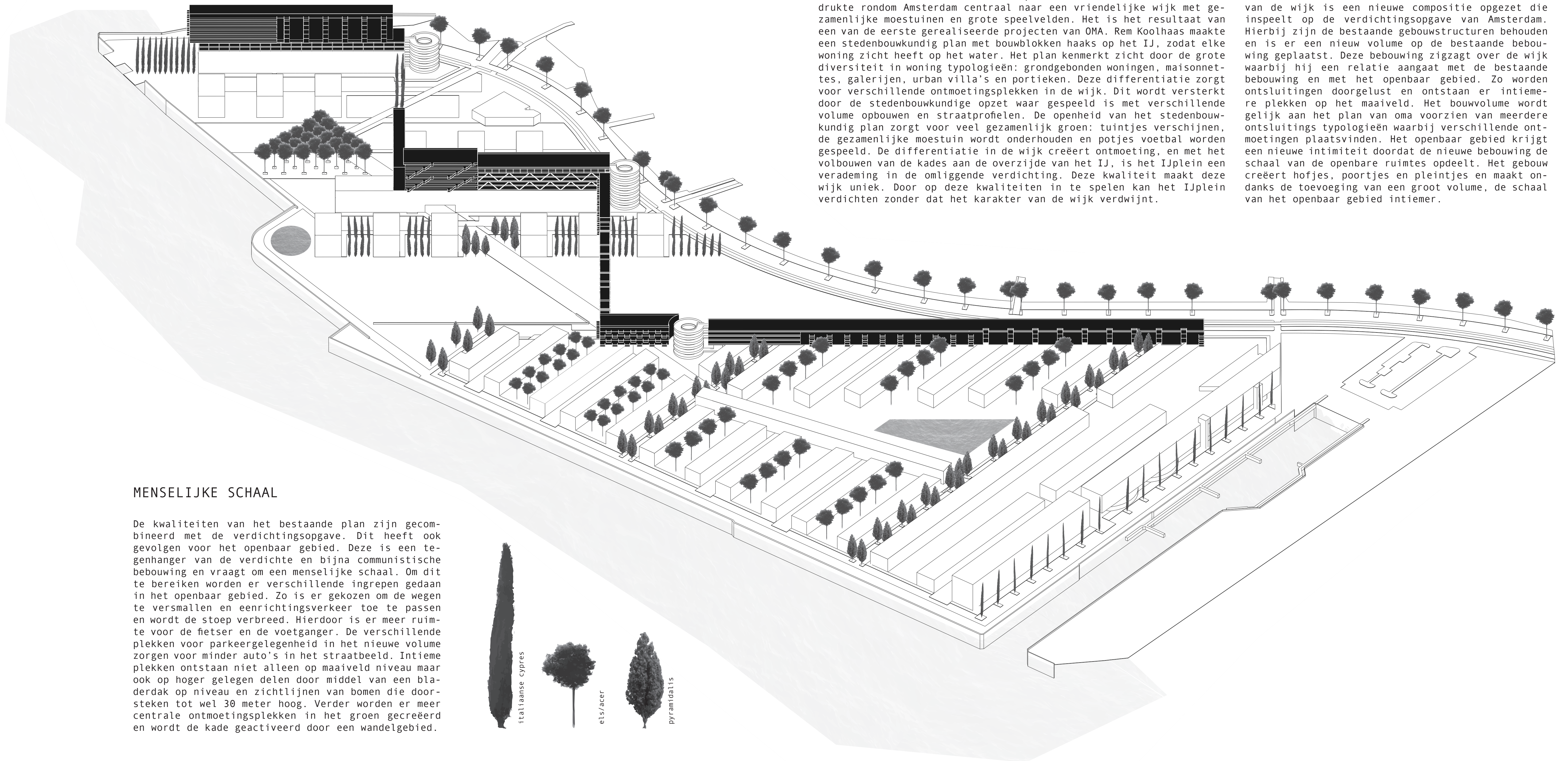


IJPLEIN

AANZICHT



PLANKAART



STEDENBOUWKUNDIGE OPZET

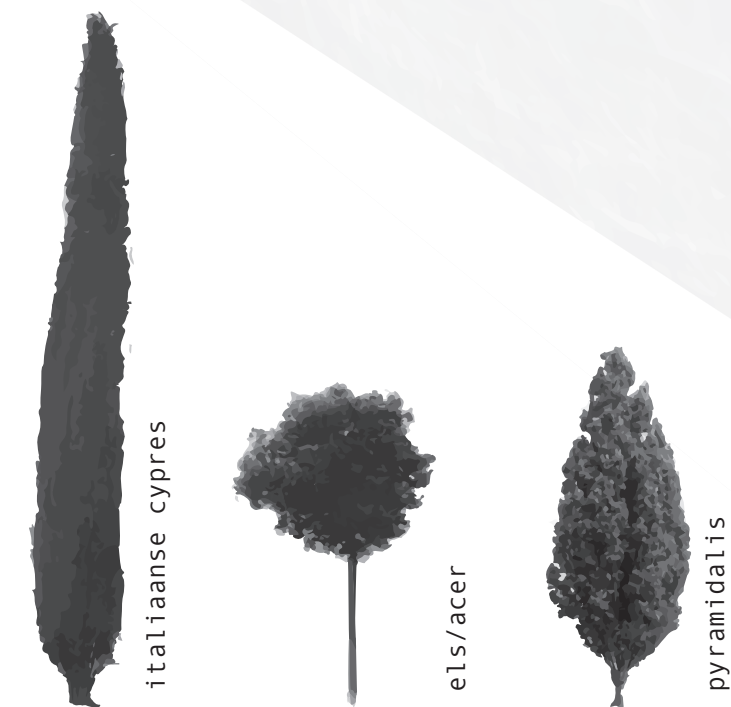
Wie het IJ oversteeft bevindt zich plots in een andere wereld. Van de drukte rondom Amsterdam centraal naar een vriendelijke wijk met gezamenlijke moestuinen en grote speelvelden. Het is het resultaat van een van de eerste gerealiseerde projecten van OMA. Rem Koolhaas maakte een stedenbouwkundig plan met bouwblokken haaks op het IJ, zodat elke woning zicht heeft op het water. Het plan kenmerkt zich door de grote diversiteit in woning typologieën: grondgebonden woningen, maisonnettes, galerijen, urban villa's en portieken. Deze differentiatie zorgt voor verschillende ontmoetingsplekken in de wijk. Dit wordt versterkt door de stedenbouwkundige opzet waar gespeeld is met verschillende volume opbouwen en straatprofielen. De openheid van het stedenbouwkundig plan zorgt voor veel gezamenlijk groen: tuintjes verschijnen, de gezamenlijke moestuin wordt onderhouden en potjes voetbal worden gespeeld. De differentiatie in de wijk creëert ontmoeting, en met het volbouwen van de kades aan de overzijde van het IJ, is het IJplein een verademing in de omliggende verdichting. Deze kwaliteit maakt deze wijk uniek. Door op deze kwaliteiten in te spelen kan het IJplein verdichten zonder dat het karakter van de wijk verdwijnt.

TOEGEVOEGDE COMPOSITIE

Vanuit de randvoorwaarden van OMA en de kwaliteiten van de wijk is een nieuwe compositie opgezet die inspeelt op de verdichtingsopgave van Amsterdam. Hierbij zijn de bestaande gebouwstructuren behouden en is er een nieuw volume op de bestaande bebouwing geplaatst. Deze bebouwing zigzagt over de wijk waarbij hij een relatie aangaat met de bestaande bebouwing en met het openbaar gebied. Zo worden ontsluitingen doorgelust en ontstaan er intiemere plekken op het maaiveld. Het bouwvolume wordt gelijk aan het plan van oma voorzien van meerdere ontsluitings typologieën waarbij verschillende ontmoetingen plaatsvinden. Het openbaar gebied krijgt een nieuwe intimiteit doordat de nieuwe bebouwing de schaal van de openbare ruimtes opdeelt. Het gebouw creëert hofjes, poortjes en pleintjes en maakt ondanks de toevoeging van een groot volume, de schaal van het openbaar gebied intiemer.

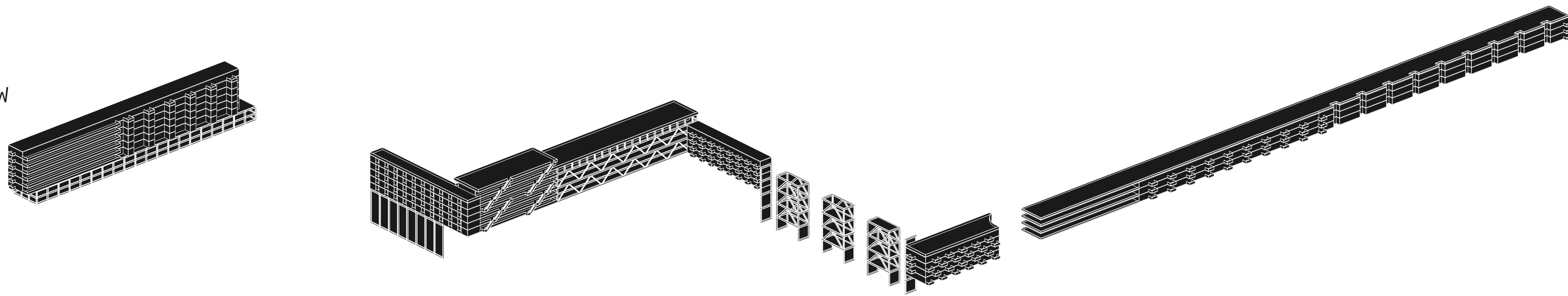
MENSELIJKE SCHAAL

De kwaliteiten van het bestaande plan zijn gecombineerd met de verdichtingsopgave. Dit heeft ook gevolgen voor het openbaar gebied. Deze is een tegenhanger van de verdichte en bijna communistische bebouwing en vraagt om een menselijke schaal. Om dit te bereiken worden er verschillende ingrepen gedaan in het openbaar gebied. Zo is er gekozen om de wegen te versmallen en eenrichtingsverkeer toe te passen en wordt de stoep verbreed. Hierdoor is er meer ruimte voor de fietser en de voetganger. De verschillende plekken voor parkeergelegenheid in het nieuwe volume zorgen voor minder auto's in het straatbeeld. Intieme plekken ontstaan niet alleen op maaiveld niveau maar ook op hoger gelegen delen door middel van een bladerdak op niveau en zichtlijnen van bomen die doorsteken tot wel 30 meter hoog. Verder worden er meer centrale ontmoetingsplekken in het groen gecreëerd en wordt de kade geactiveerd door een wandelgebied.

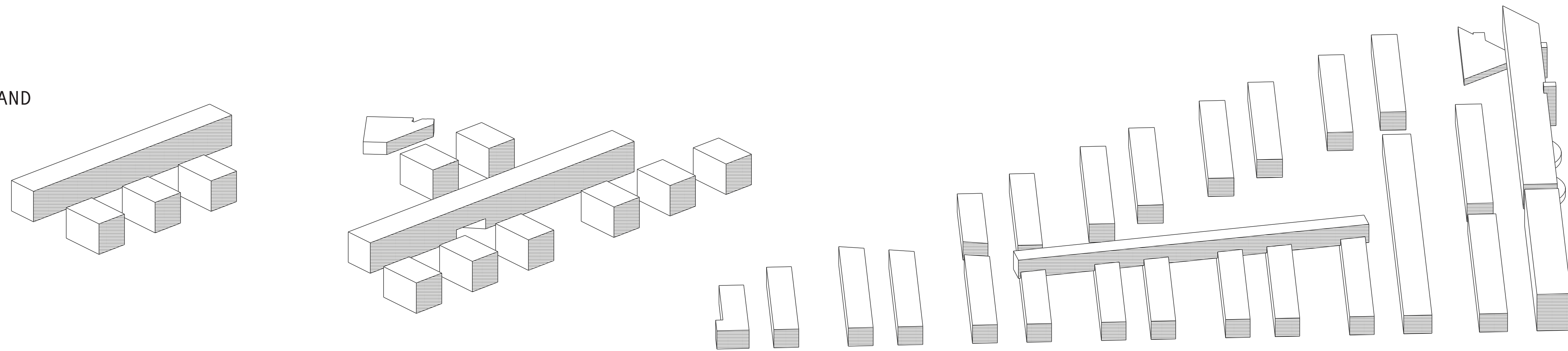


IJPLEIN

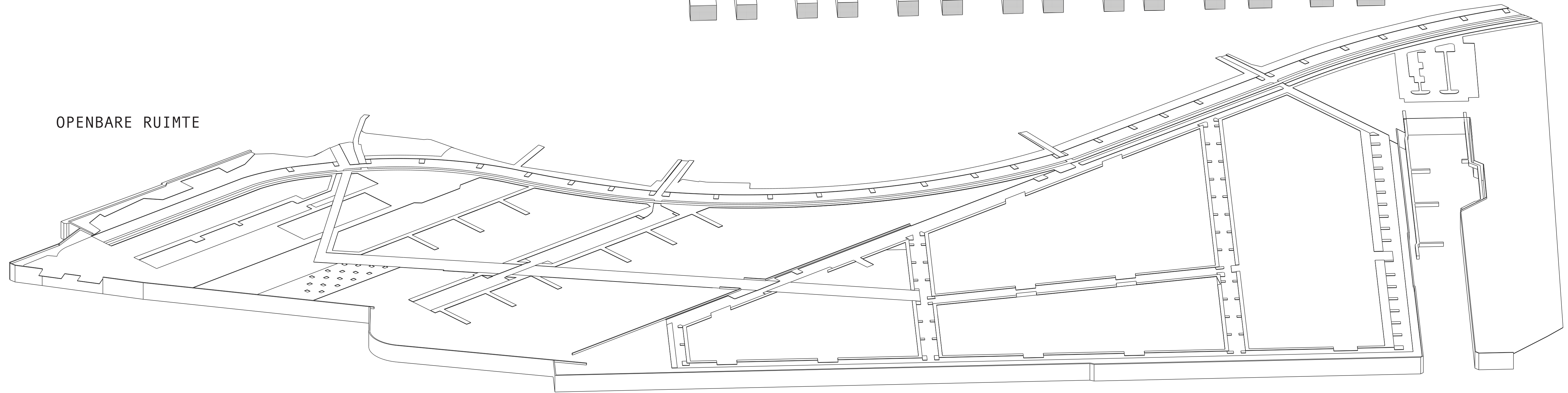
OPBOUW



BESTAAND



OPENBARE RUIMTE



Doorsnede

