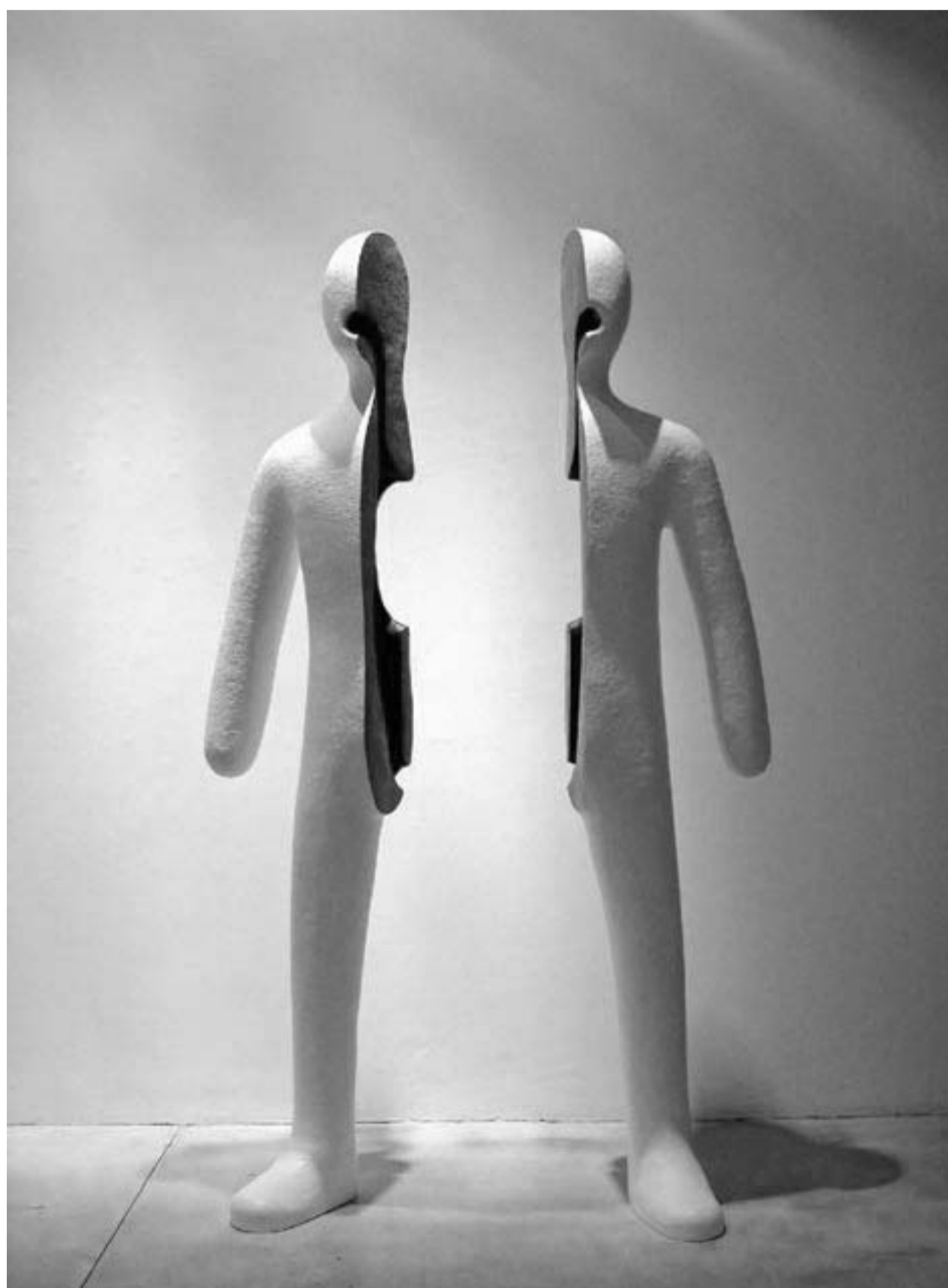


Drie beelden

Programma



De essentie uit een van de onderdelen laten zien.

Drie beelden

Structuur



Het spel van het positieve en het negatieve in deze gehele constructie en het verschil van binnen en buiten.

Drie beelden

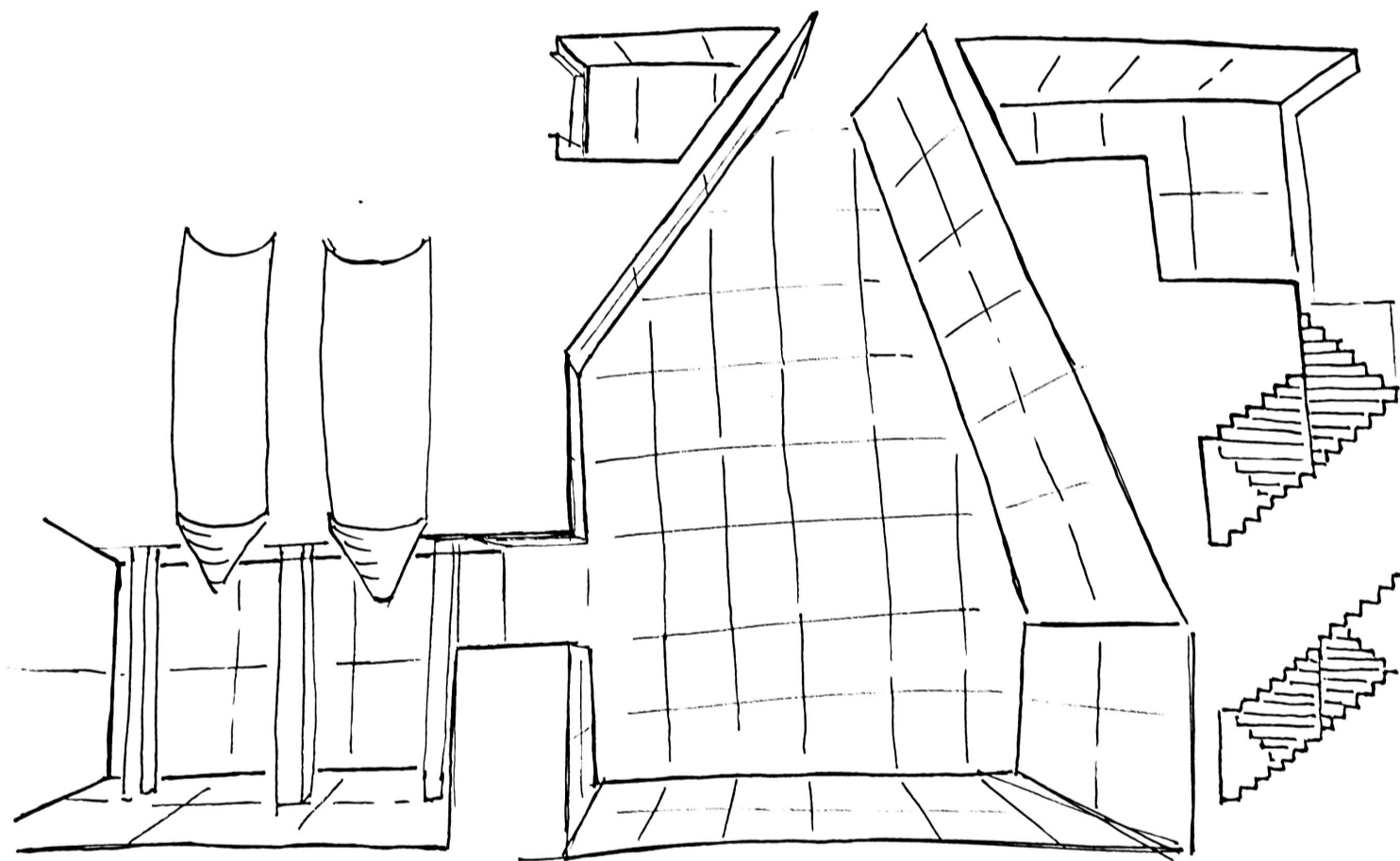
Locatie



Het belang van de kathedraal in de huidige situatie en de potentie van de verrommeling die er omheen ligt.

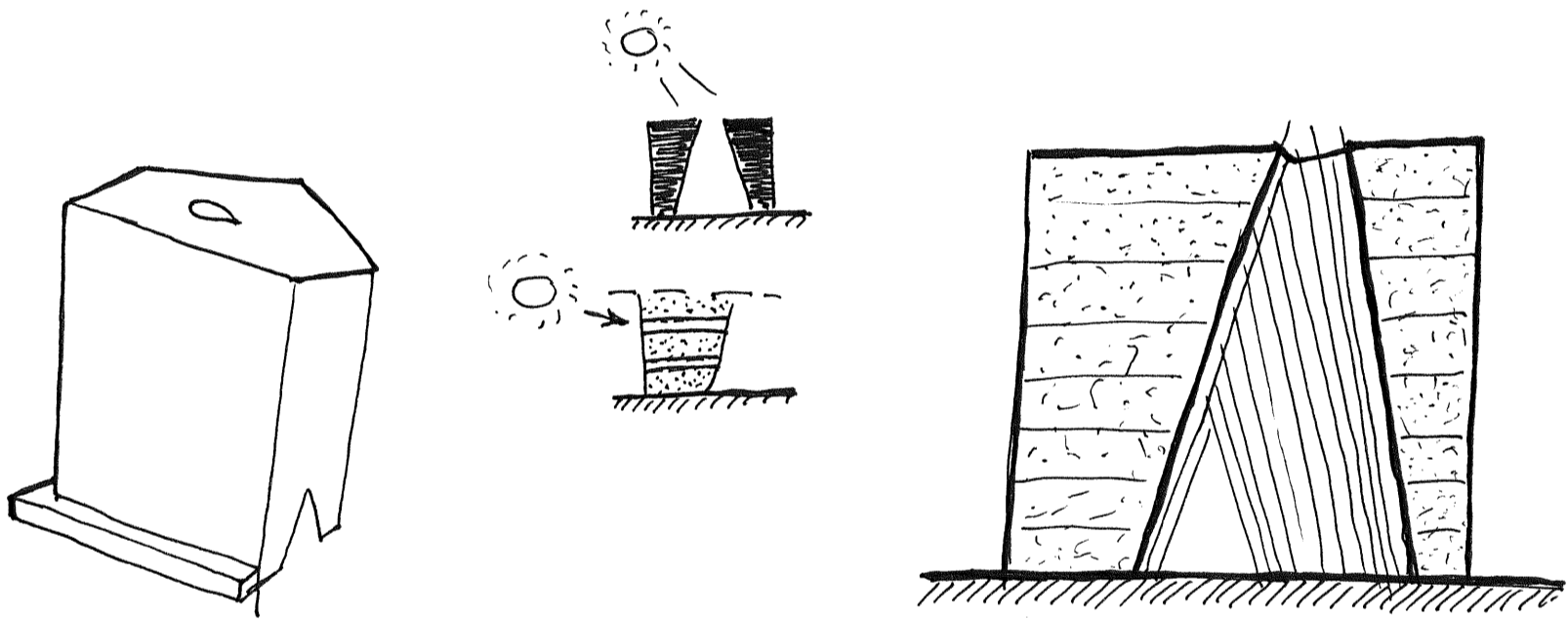
Observatie

Locatie



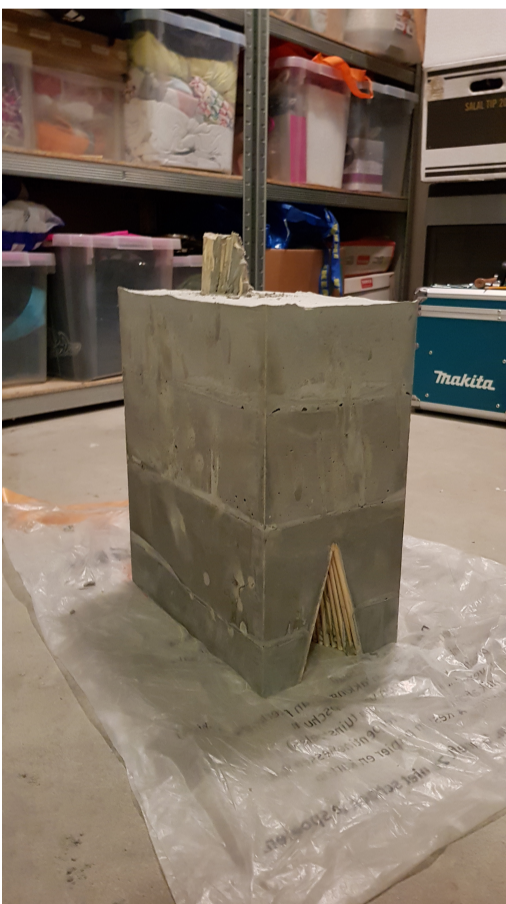
Observatie

Analyse tekeningen



Observatie

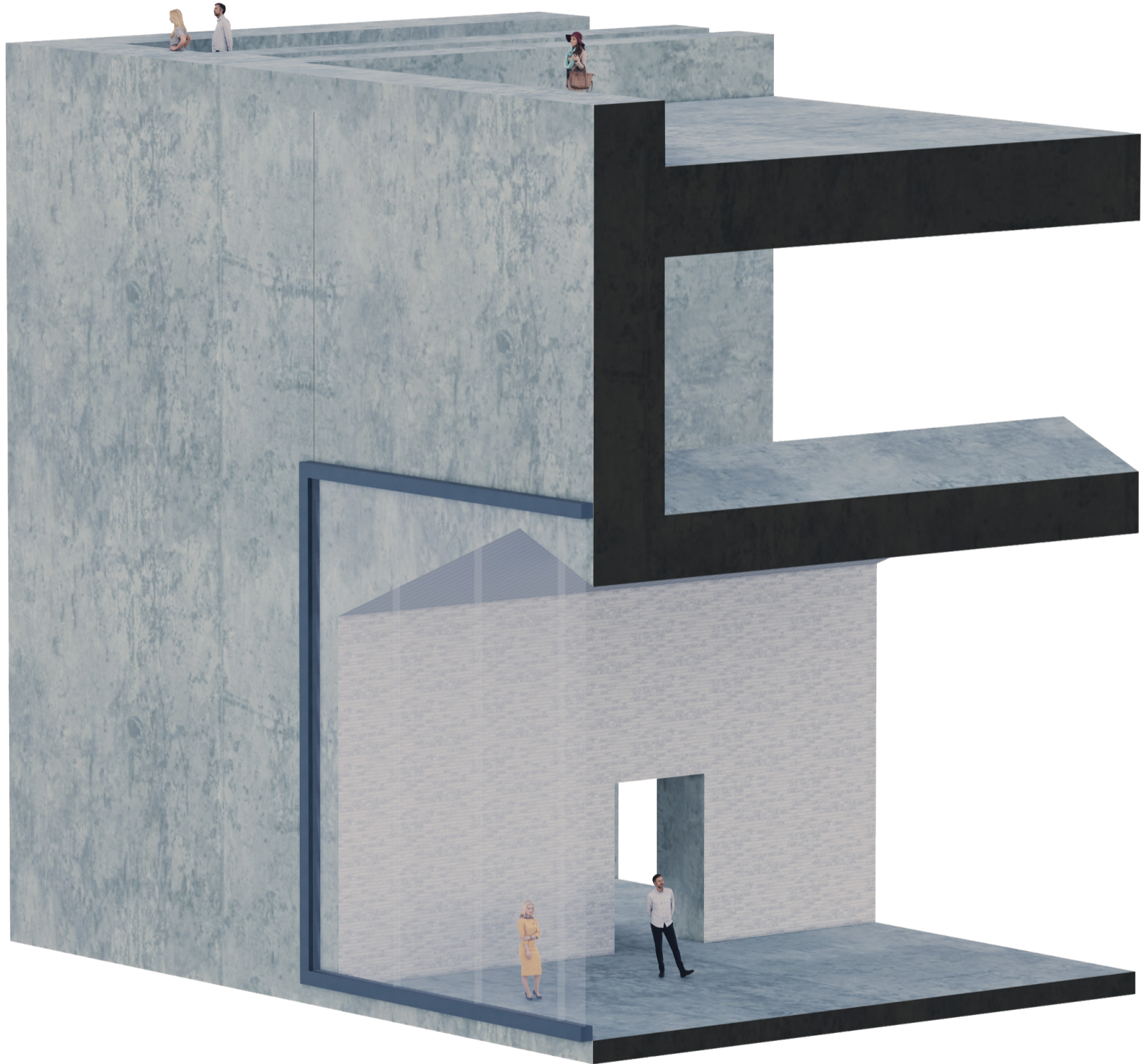
Analyse model 1:33



Het maken van de mal, eerst de ruimte daarna de kist, vervolgens verschillende lagen storten.

Hoek

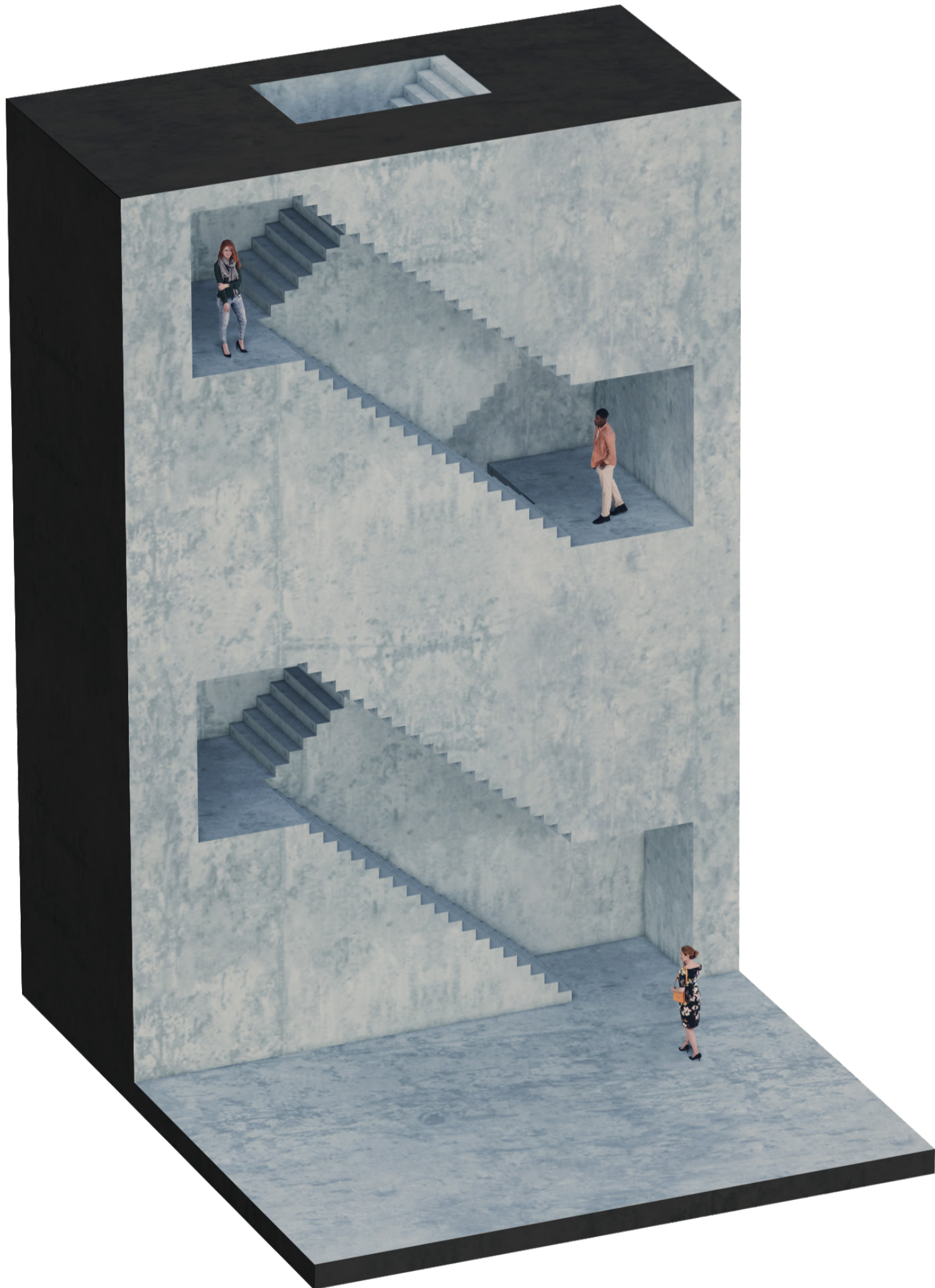
gebruik vorm bestaand pand



De bestaande bebouwing geeft zijn afdruk aan de nieuwe ruimte.

Hoek

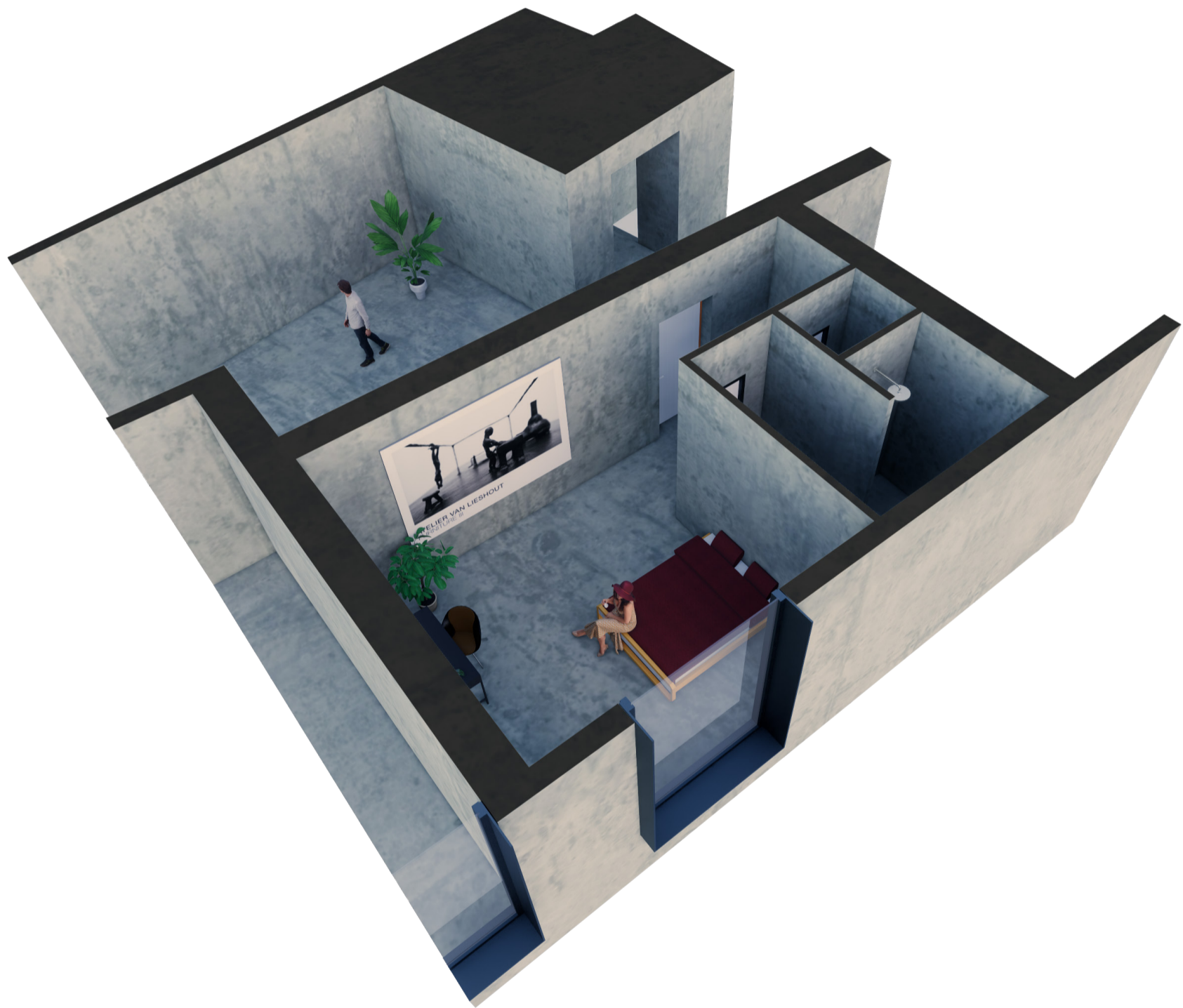
Trappenhuis



Het benodigde volume t.b.v. de trappen zijn uit het beton gehouden .

Hoek

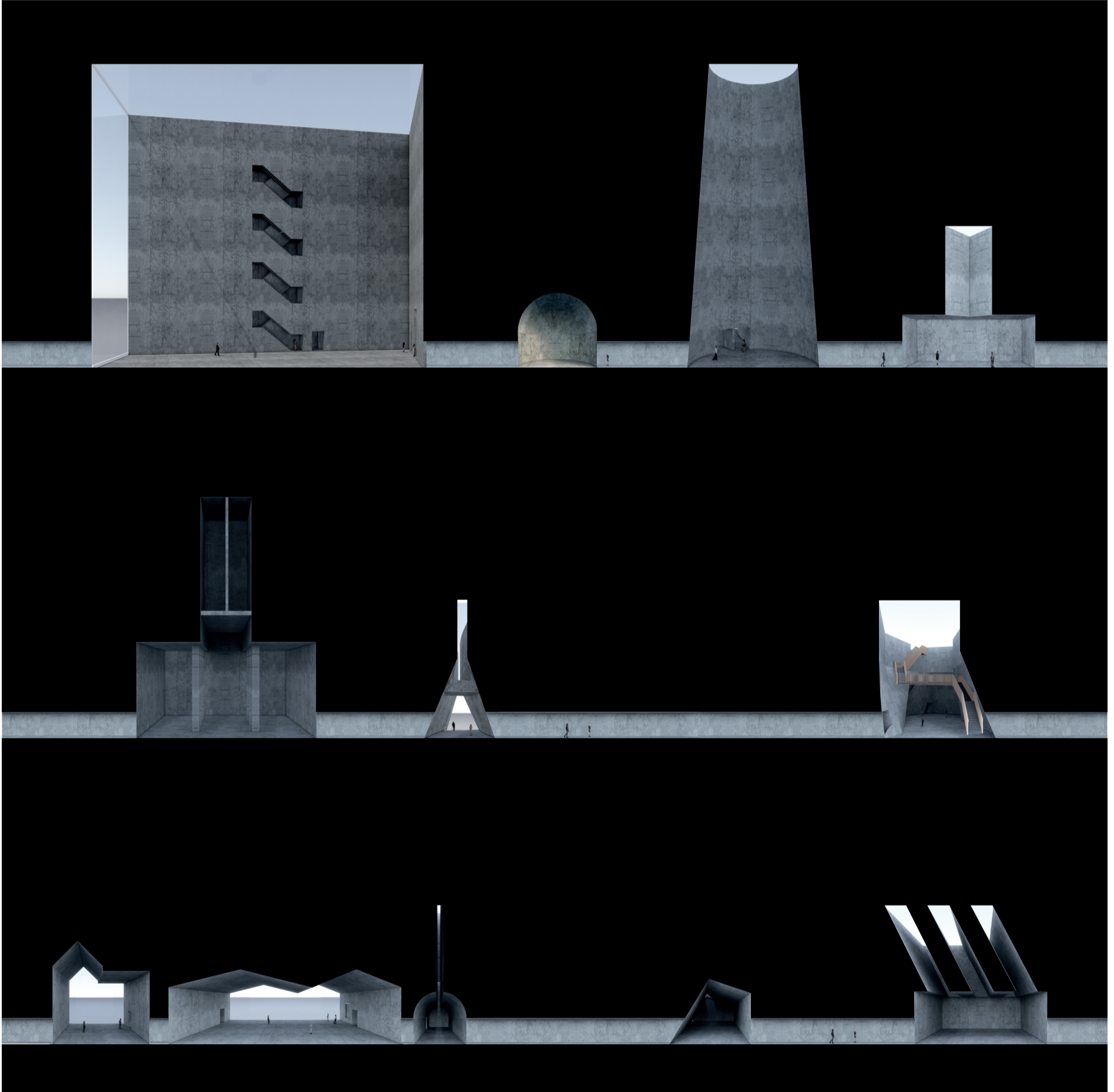
Hotelkamer



Per kamer wordt er één raam uit het beton gesneden.

Gebouw

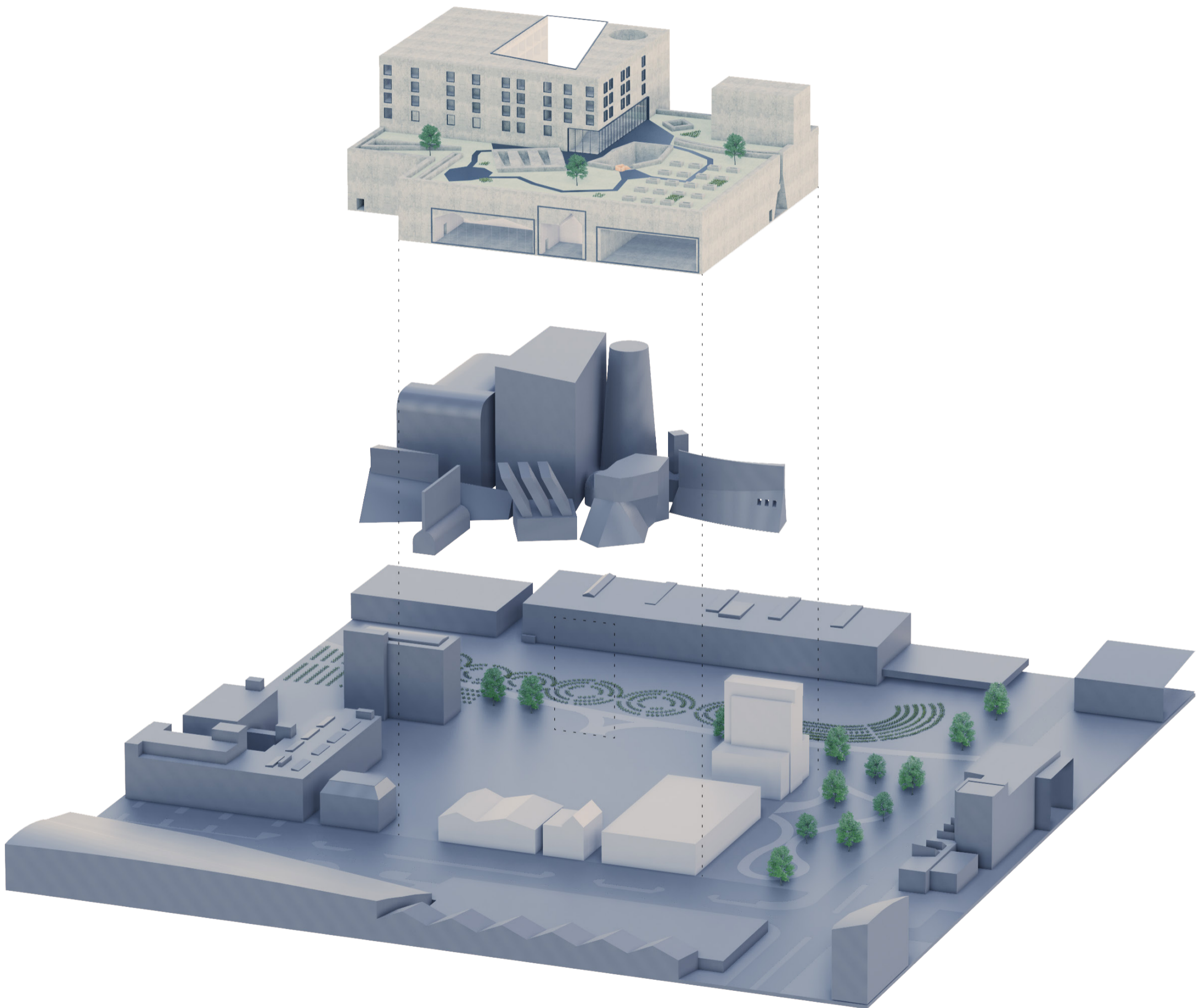
Museum ruimtes



Aaneenschakeling van museum ruimtes met diverse vormen, formaten en lichtinval.

Gebouw

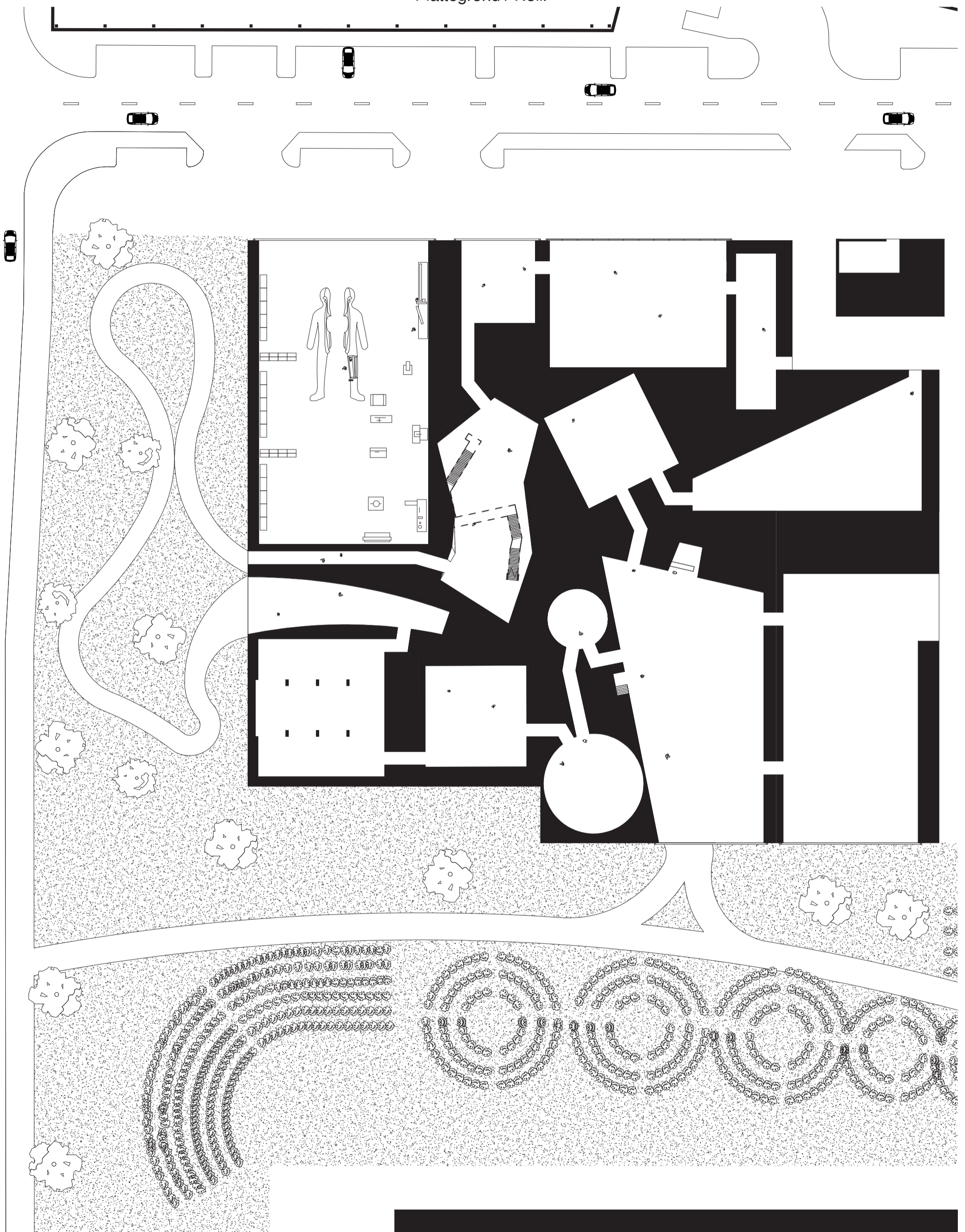
Exploded view



De omgeving, bestaande en nieuwe volumes als mal en het volume als gebouw.

Gebouw

Plattegrond / Nolli



De ligging van het gebouw in zijn omgeving met hoofdentree aan de voedseltuin.