

Avl Museum
Philip de Klerk

A. Structuur

Yale University Art Gallery (USA 1953) - Louis Isadore Kahn

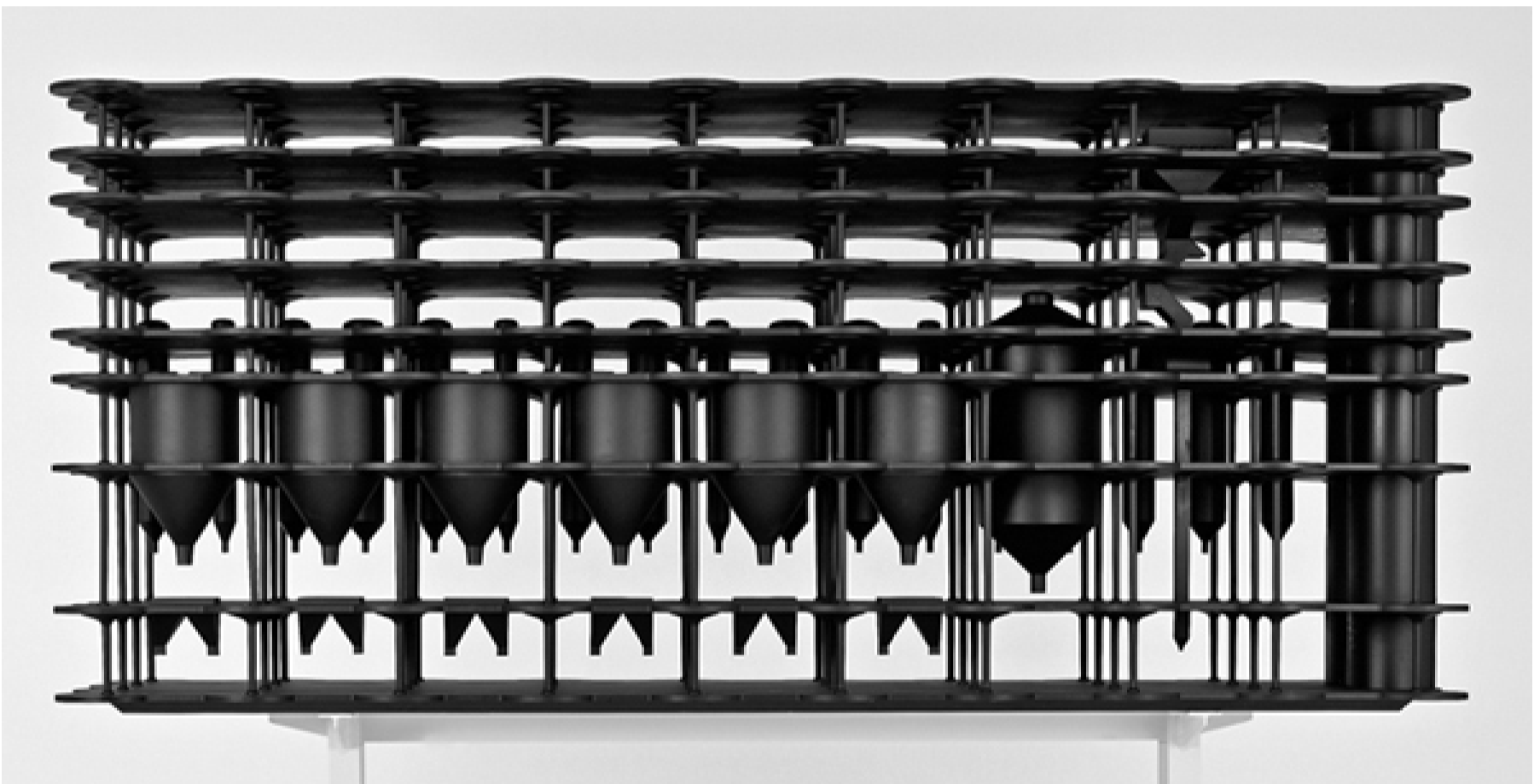


ORDER is
DESIGN is form-making in order
Form emerges out of a system of construction
In ORDER is a creative force
In DESIGN is the means- where what when with how much.
Kahn - perspecta - 1995

De zeer creative constructie, dat zoveel verschillende elementen bevat, dat de ruimte siert en tegelijkertijd enorm 'STERK' maakt

B. Programma

Welcoming Center (Slave city 2005) - Joep van Lieshout - Atelier van Lieshout



It is an area for selection and for job interviews.
The slaves are selected in the WelcomingCenter.
Slaves who aren't clever and healthy enough to work in SlaveCity, are being used for other purposes.
So basically it provides space for functions like selection, medication and cooking, all in one building.
Like a giant man-eating-machine, you could say – very cannibalistic.
Lieshout- MONU - 2008

De gelaagdheid van het ontwerp, in combinatie van de silo's en de achterliggende gedachte weken mijn interesse op.

C. Cite

De Silo (Atelier van Lieshout 1990) - Nieuw-Mathenesse - Rotterdam



Atelier Van Lieshout's workshop is situated in a large warehouse in the harbours of Rotterdam.
The artworks begin their lives here, before travelling across the globe.
Lieshout- AteliervanLieshout - 2019

De cite is loodrecht op de silo, een focus op de hoogte van de silo, tuin van selcon platen, dat in relatie staat met de straat en het water
Dit is een sterk begin voor een nieuw entree van AvL.

H1. Analyse

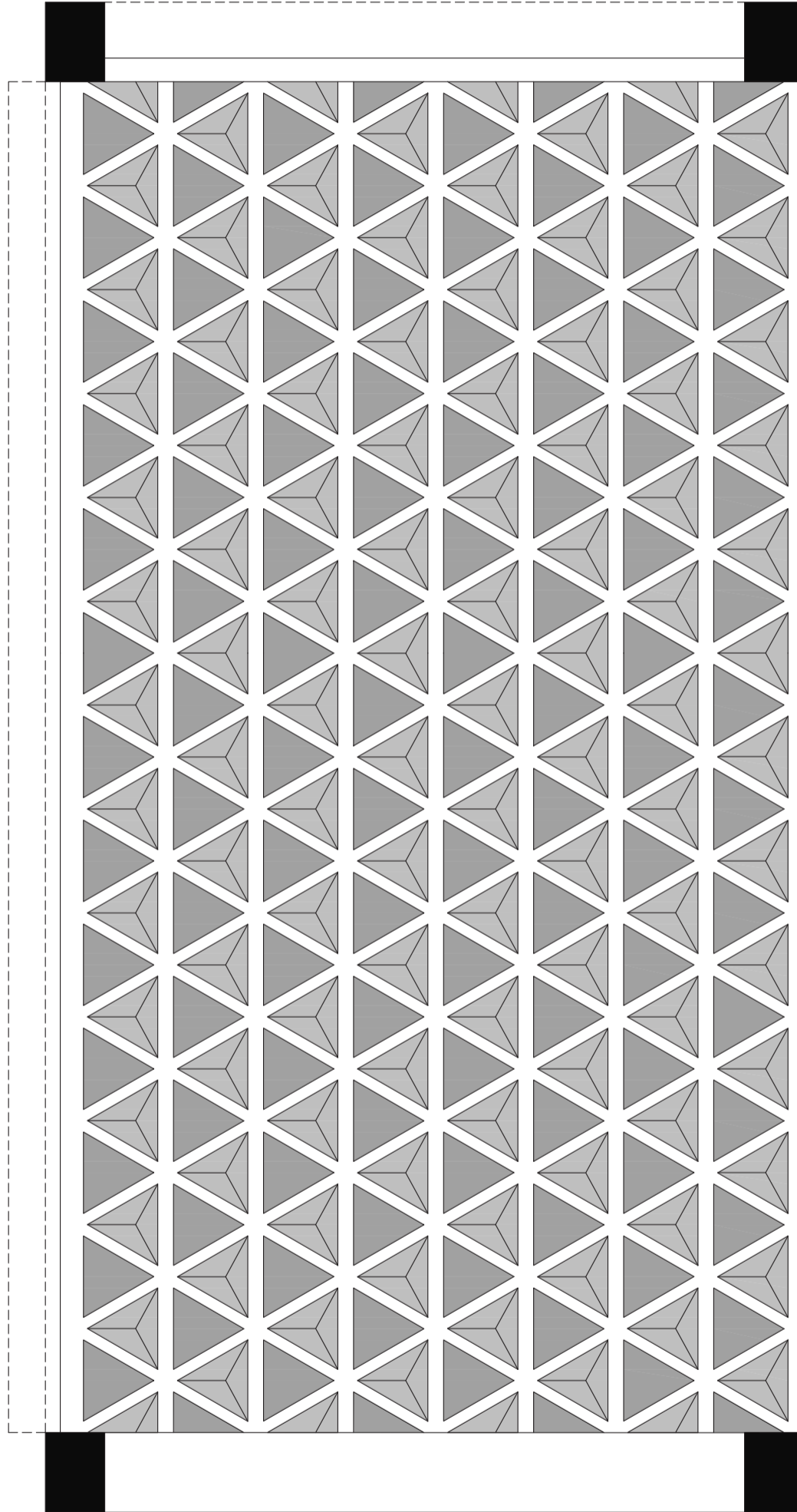
Yale University Art Gallery (USA 1953) - Louis Isadore Kahn



Louis Kahn

H1. Analyse

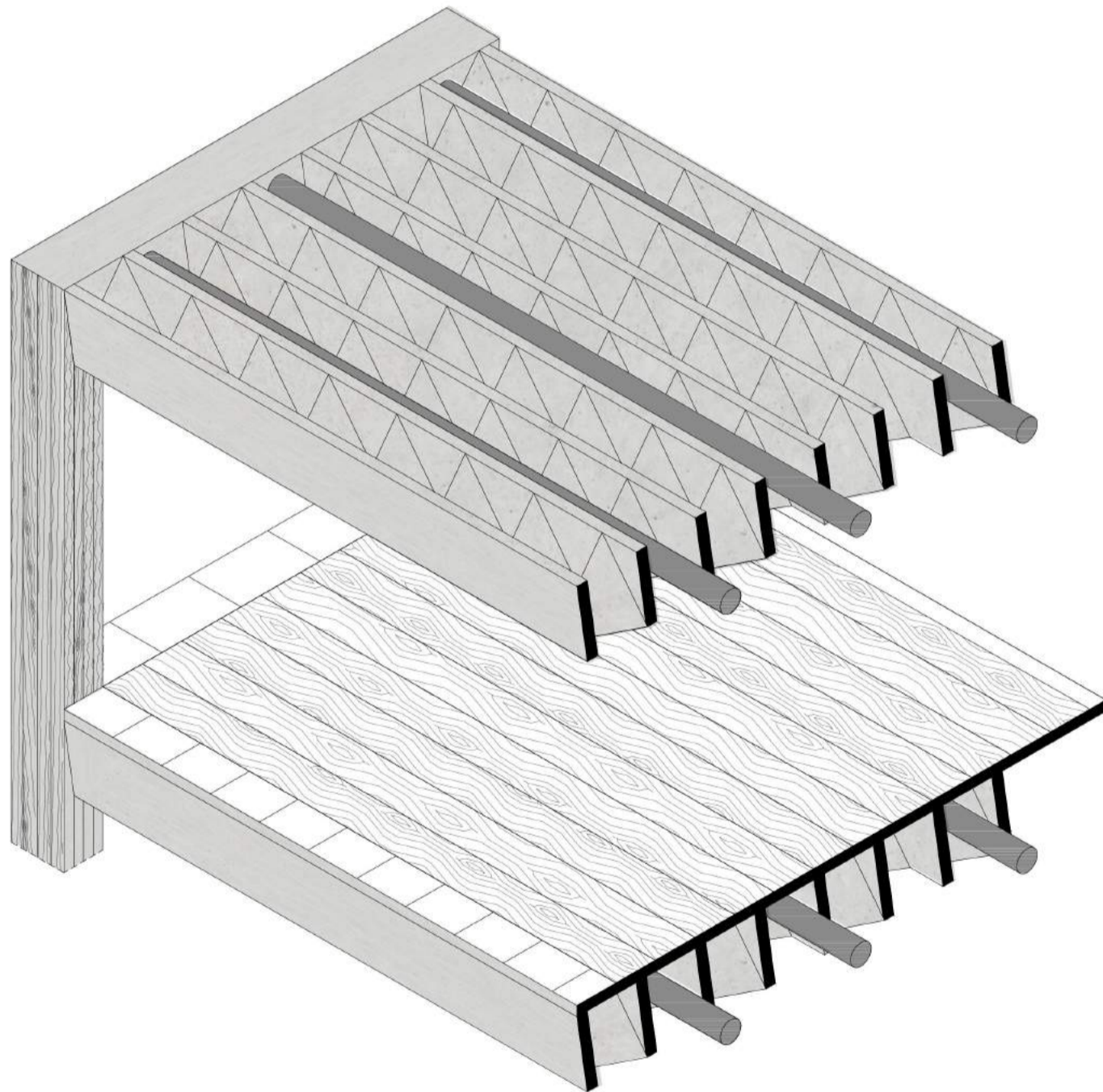
aanzicht van principe plafond



De axometrie van de Yale University Art Gallery laat duidelijk een van de belangrijke principe zien van de creatieve architectuur van Kahn - Het gebruik van Serve-Serving space: De ruimte die ontstaat door het gebruik van schuine liggers en piramides, creëert ruimte voor kanalen voor lucht toevoer .

H1. Analyse

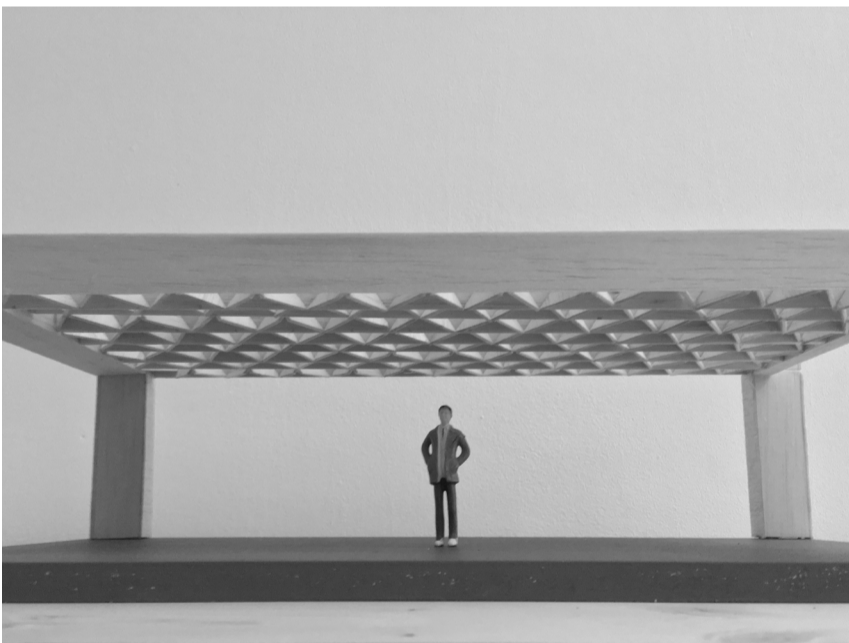
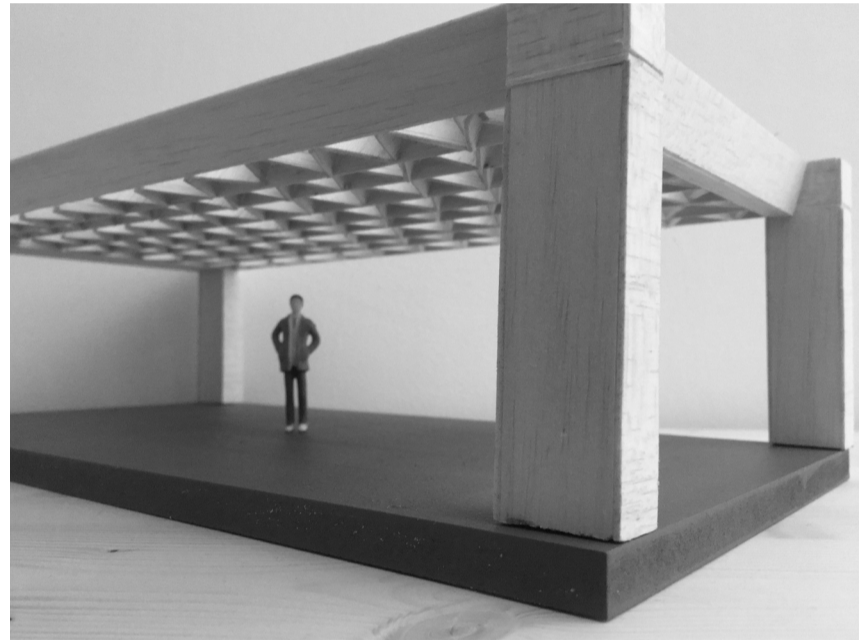
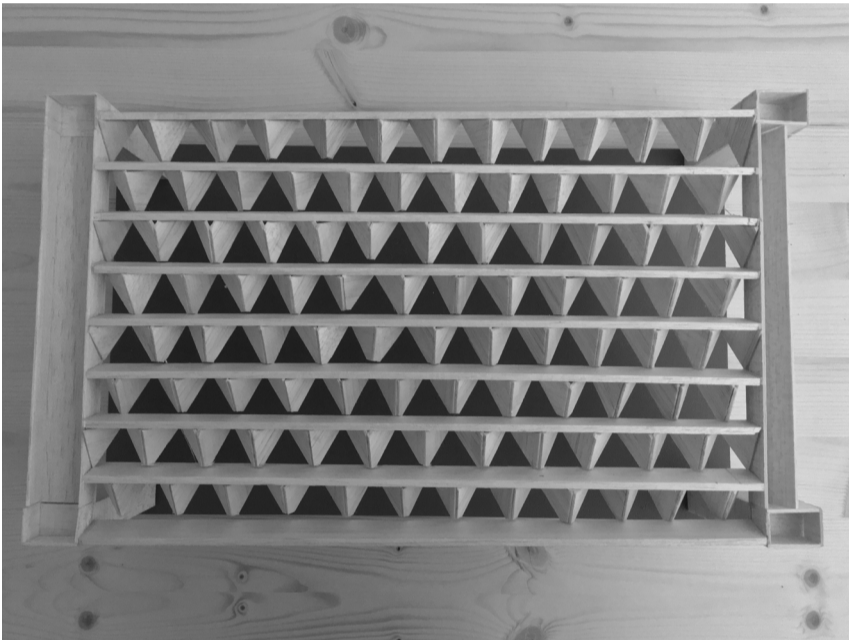
axometrie van principe plafond



De axometrie van de Yale University Art Gallery laat duidelijk een van de belangrijke principe zien van de creatieve architectuur van Kahn - Het gebruik van Serve-Serving space: De ruimte die ontstaat door het gebruik van schuine liggers en piramides, creëert ruimte voor kanalen voor lucht toevoer .

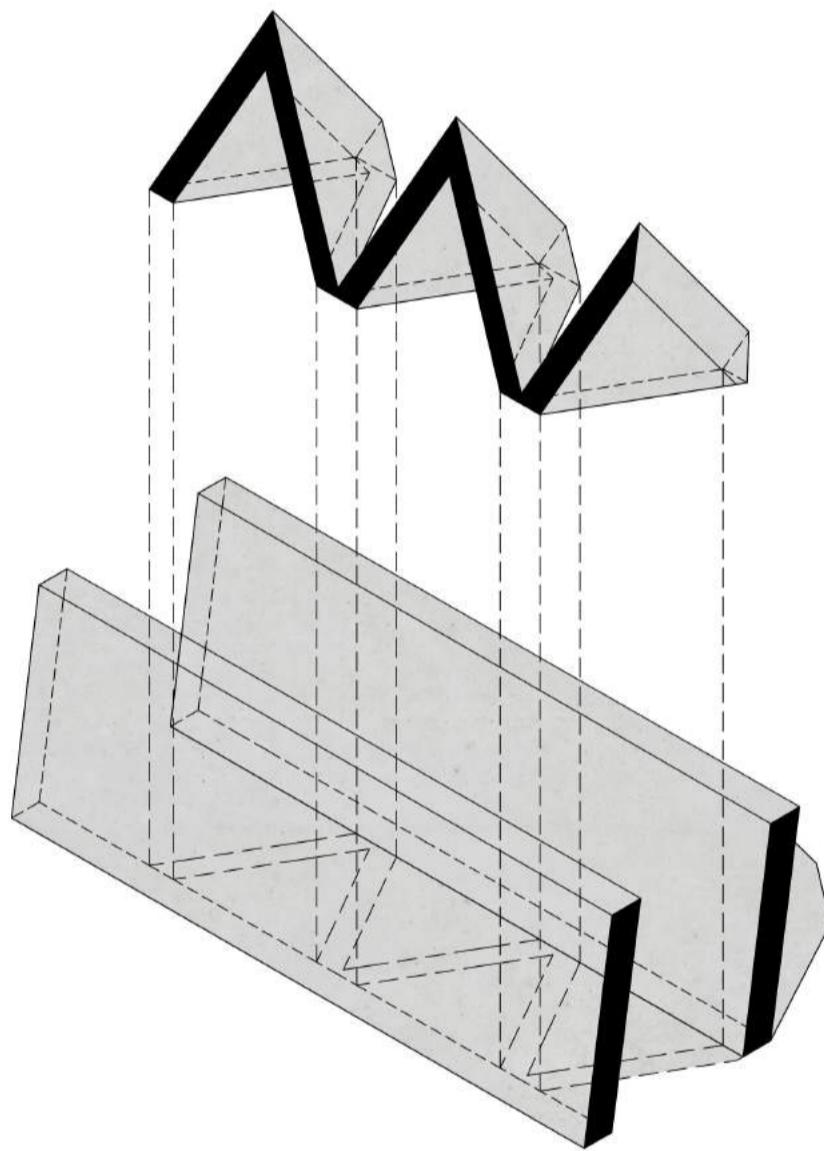
H1. Analyse

model van principe plafond - schaal 1 op 33



H1. Analyse

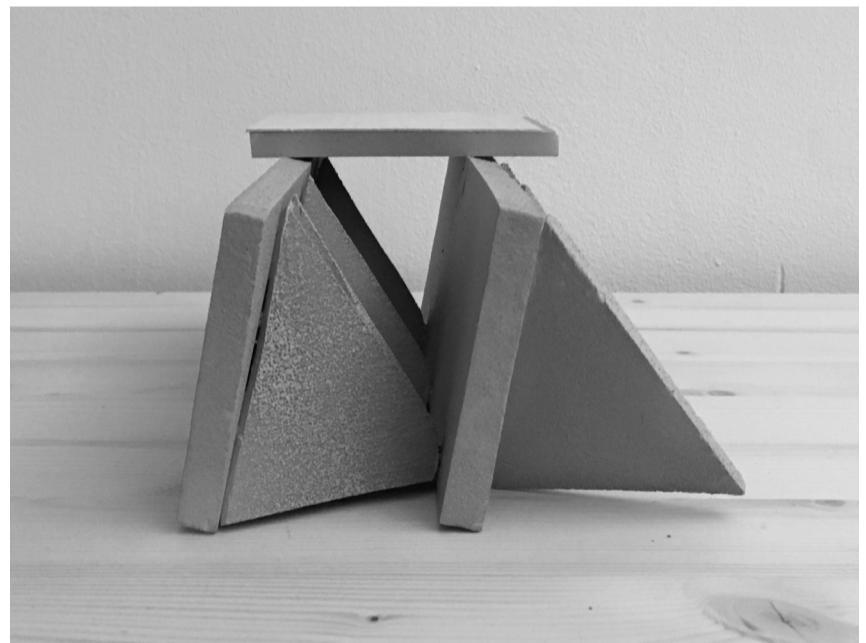
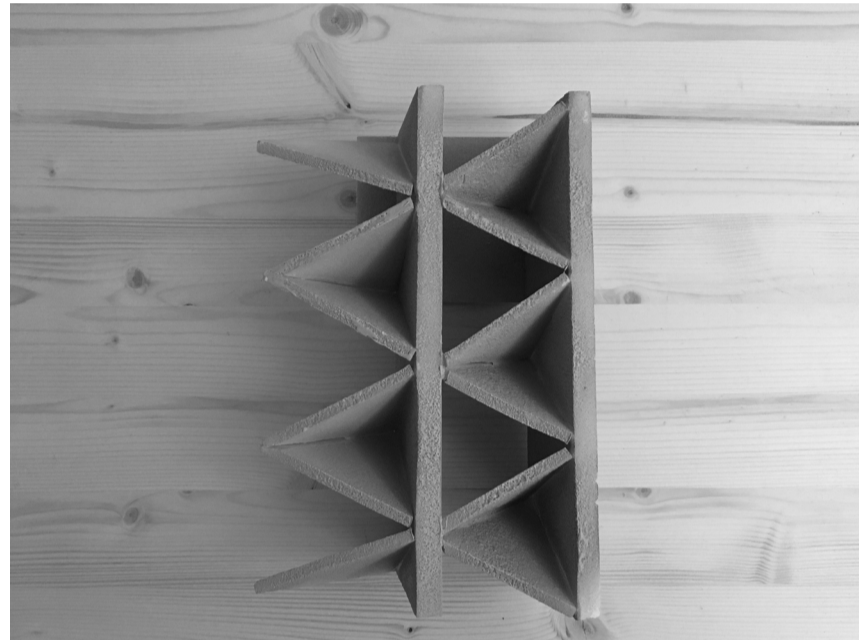
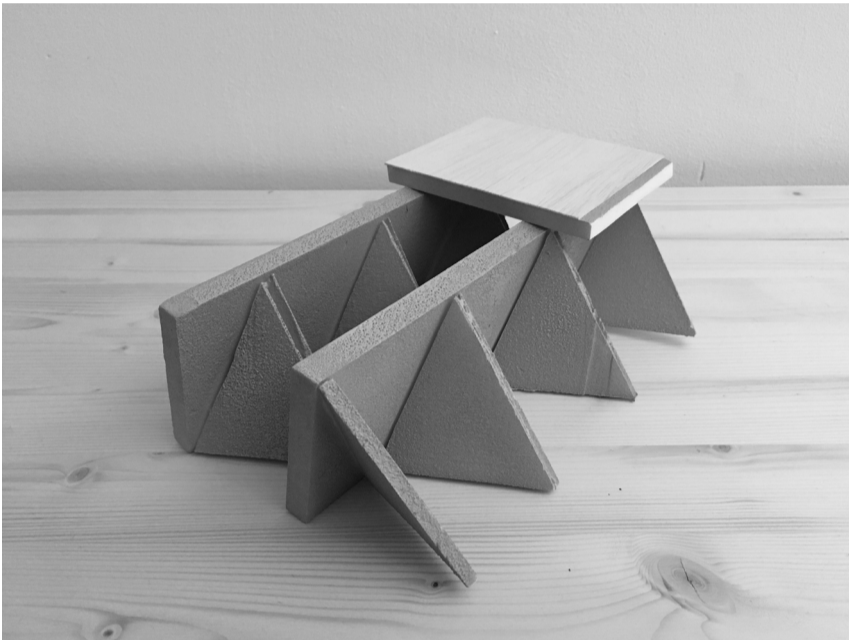
Axometrie van principe plafond



ORDER is -
DESIGN is form-making in order -
Form emerges out of a system of construction -
In ORDER is a-creative force -
In DESIGN is the means -
What - When - With - How - Much
Louis Kahn - perspecta 1995

H1. Analyse

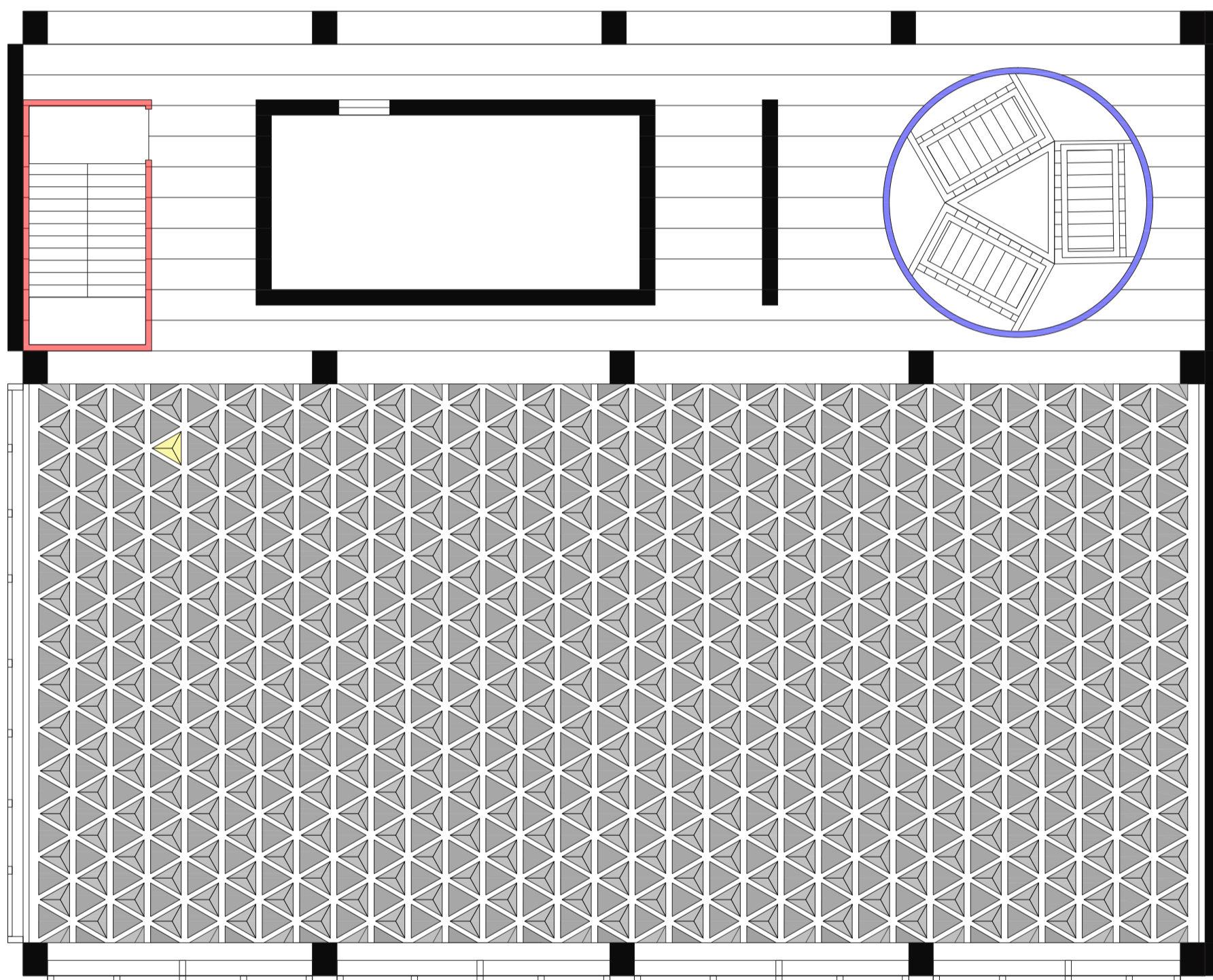
Deel van het plafond model schaal 1 op 10



ORDER is -
DESIGN is form-making in order -
Form emerges out of a system of construction -
In ORDER is a creative force -
In DESIGN is the means -
What - When - With - How - Much
Louis Kahn - perspecta 1995

H1. Analyse

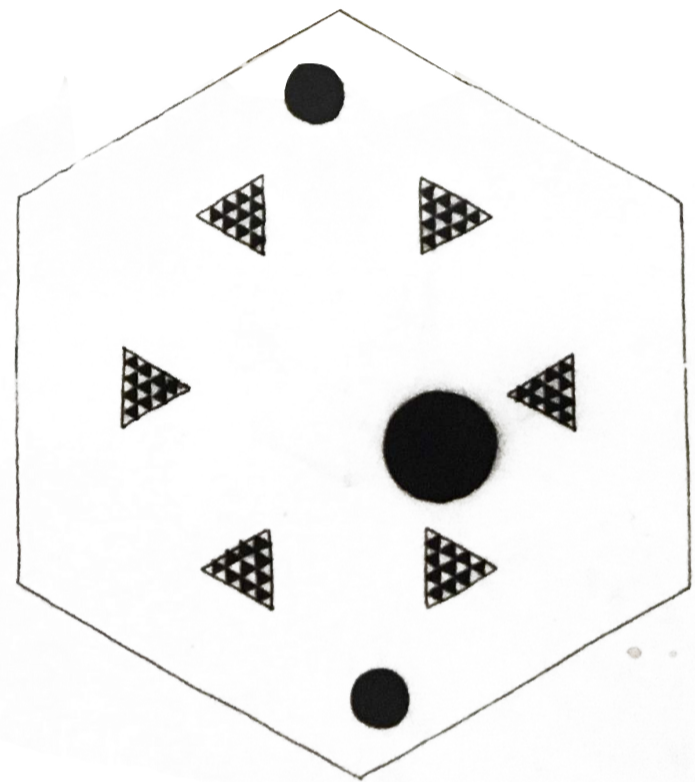
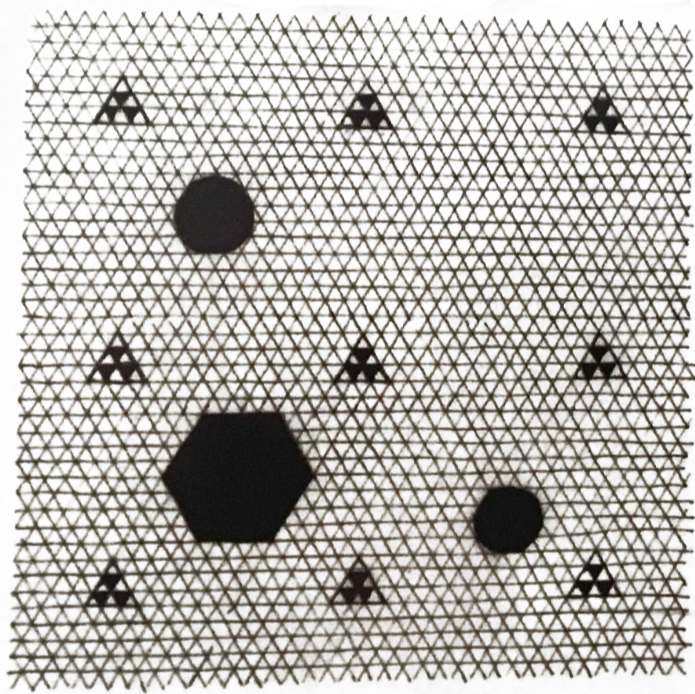
aanzicht van principe plafond - Bauhaus



De axometrie van de Yale University Art Gallery laat duidelijk een van de belangrijke principe zien van de creatieve architectuur van Kahn - Het gebruik van Serve-Serving space: De ruimte die ontstaat door het gebruik van schuine liggers en piramides, creëert ruimte voor kanalen voor lucht toevoer .

H1. Analyse

Inspiratieschets van Louis Kahn



De axometrie van de Yale University Art Gallery laat duidelijk een van de belangrijke principe zien van de creatieve architectuur van Kahn - Het gebruik van Serve-Serving space: De ruimte die ontstaat door het gebruik van schuine liggers en piramides, creëert ruimte voor kanalen voor lucht toevoer .

H2. Hoek 1:33

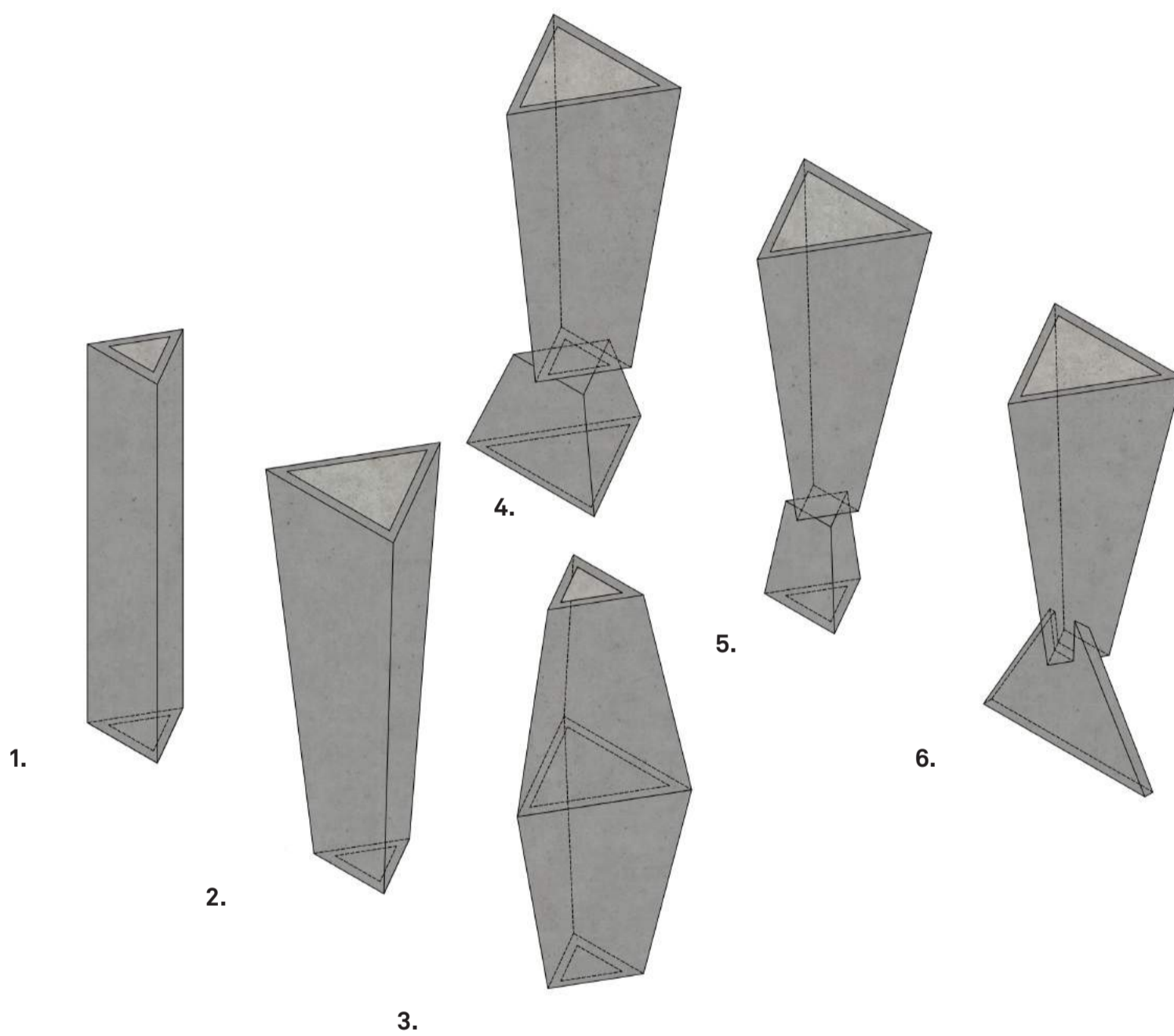
Eerste tussenpresentatie model



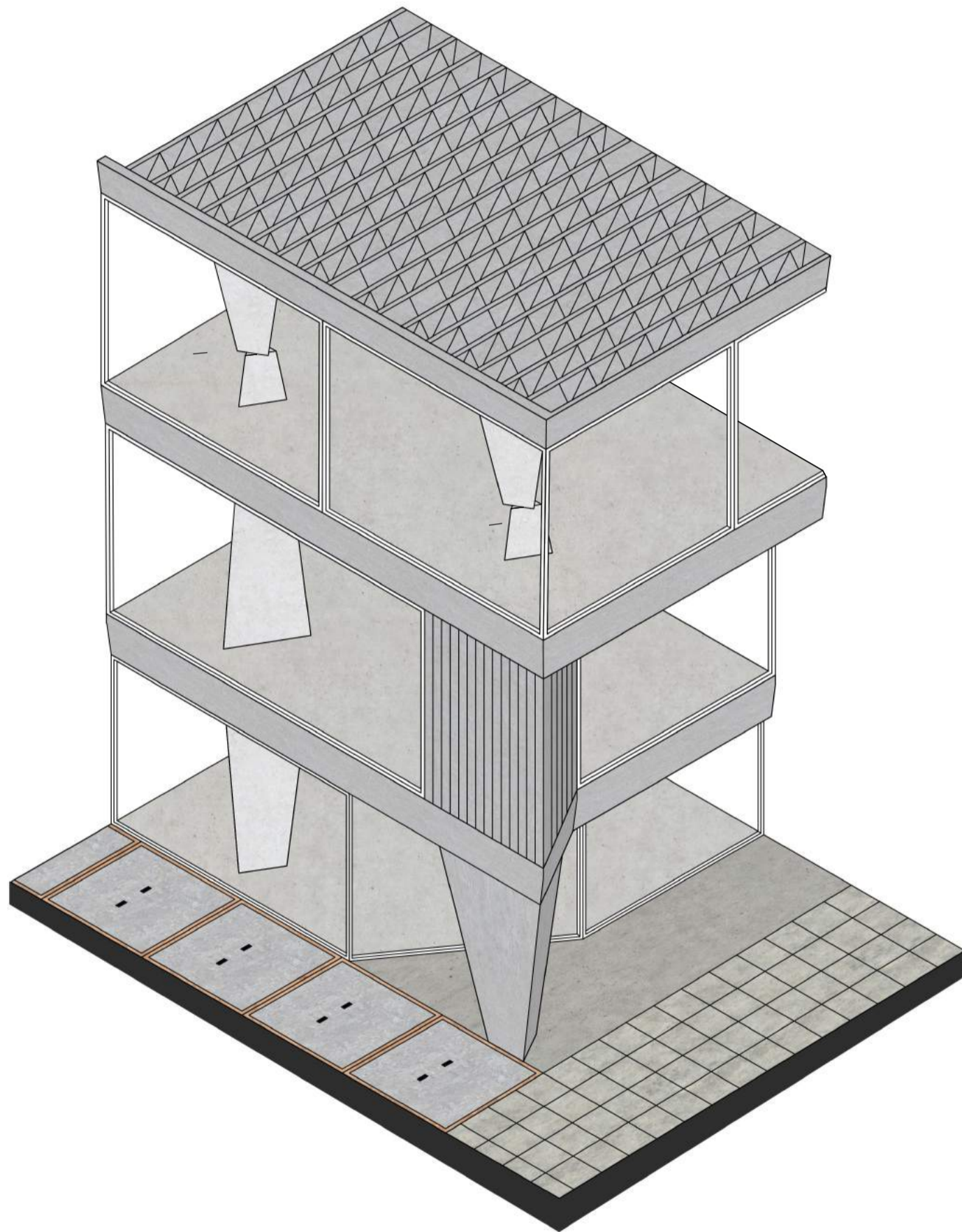
ORDER is -
DESIGN is form-making in order -
Form emerges out of a system of construction -
In ORDER is a creative force -
In DESIGN is the means -
What - When - With - How - Much
Louis Kahn - perspecta 1995

H2. Hoek 1:33

Axometrie van principe kolommen

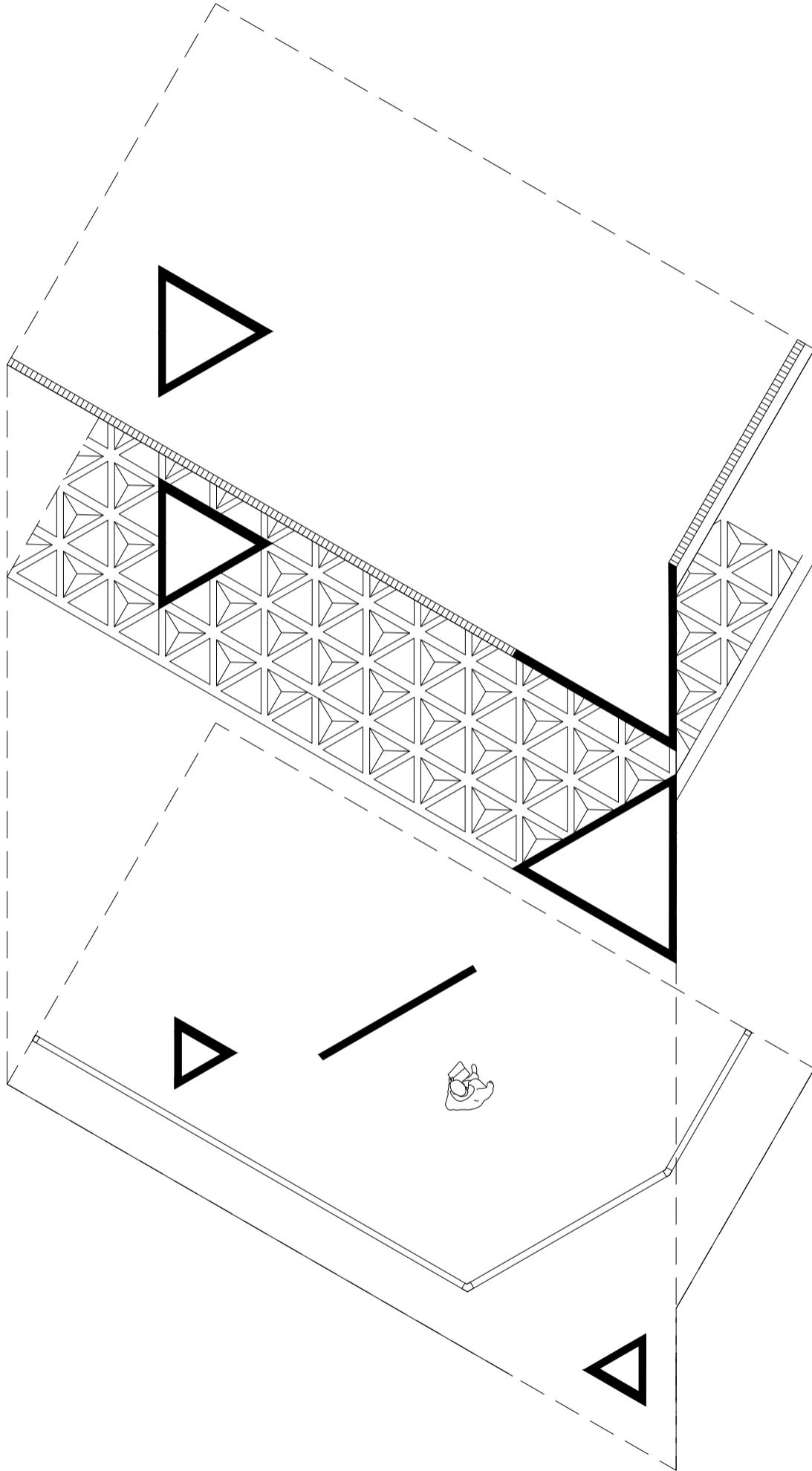


H2. Hoek 1:33
Axometrie van tussenpresentatie

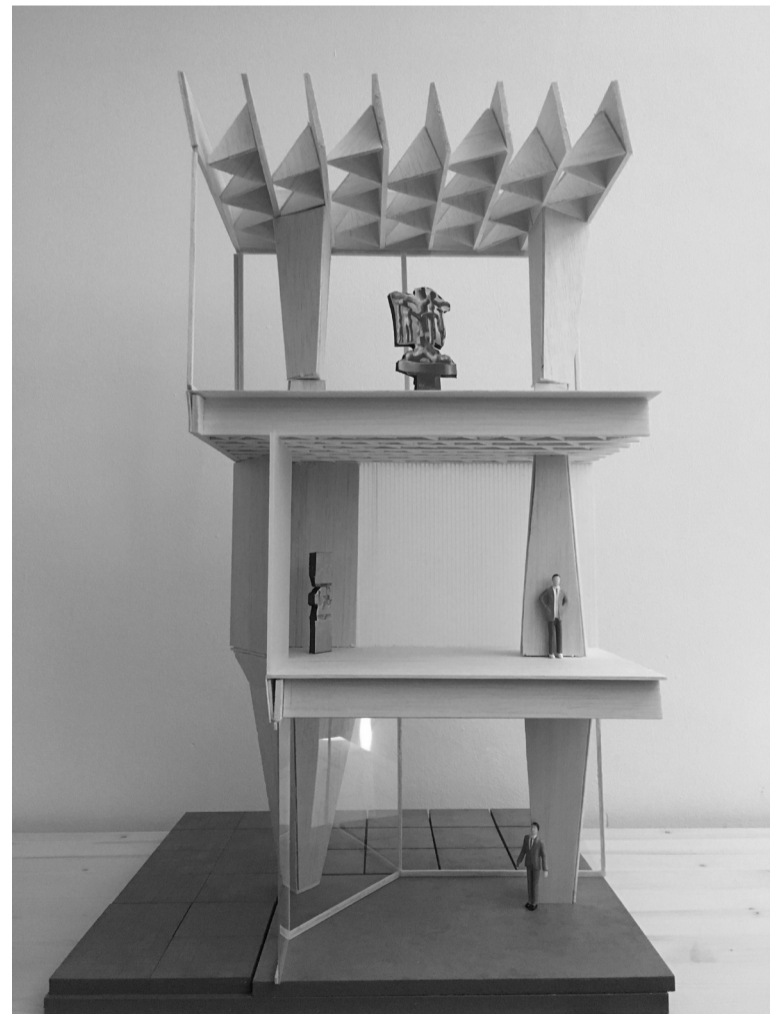
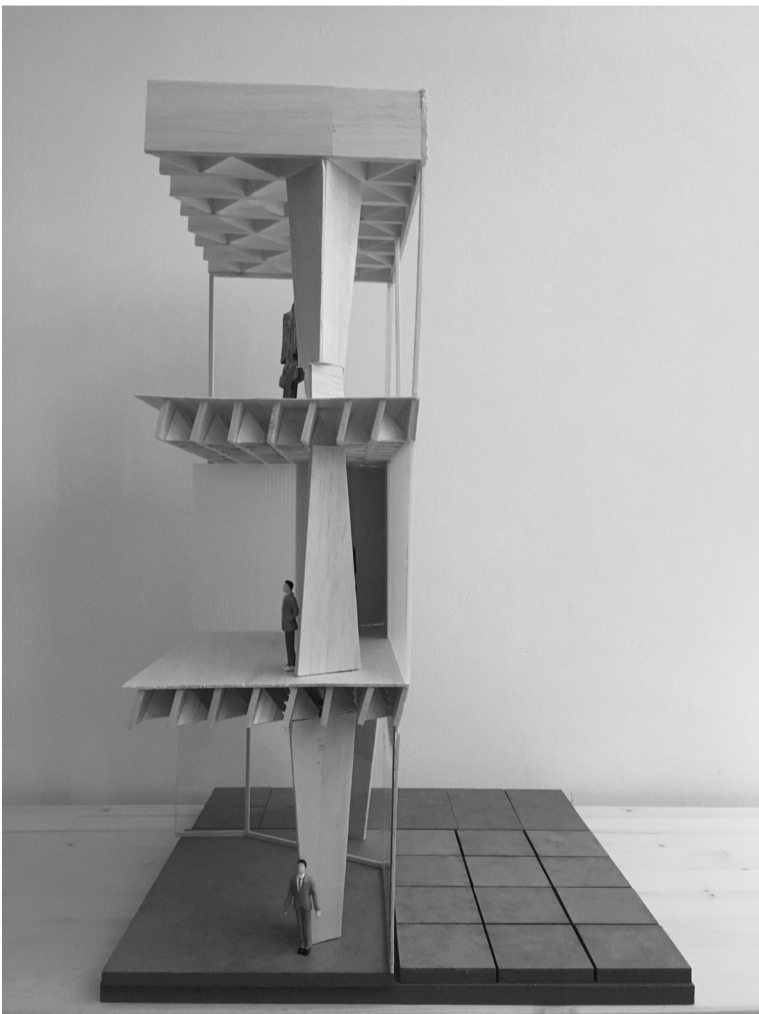


H2. Hoek 1:33

Axometrie van tussenpresentatie

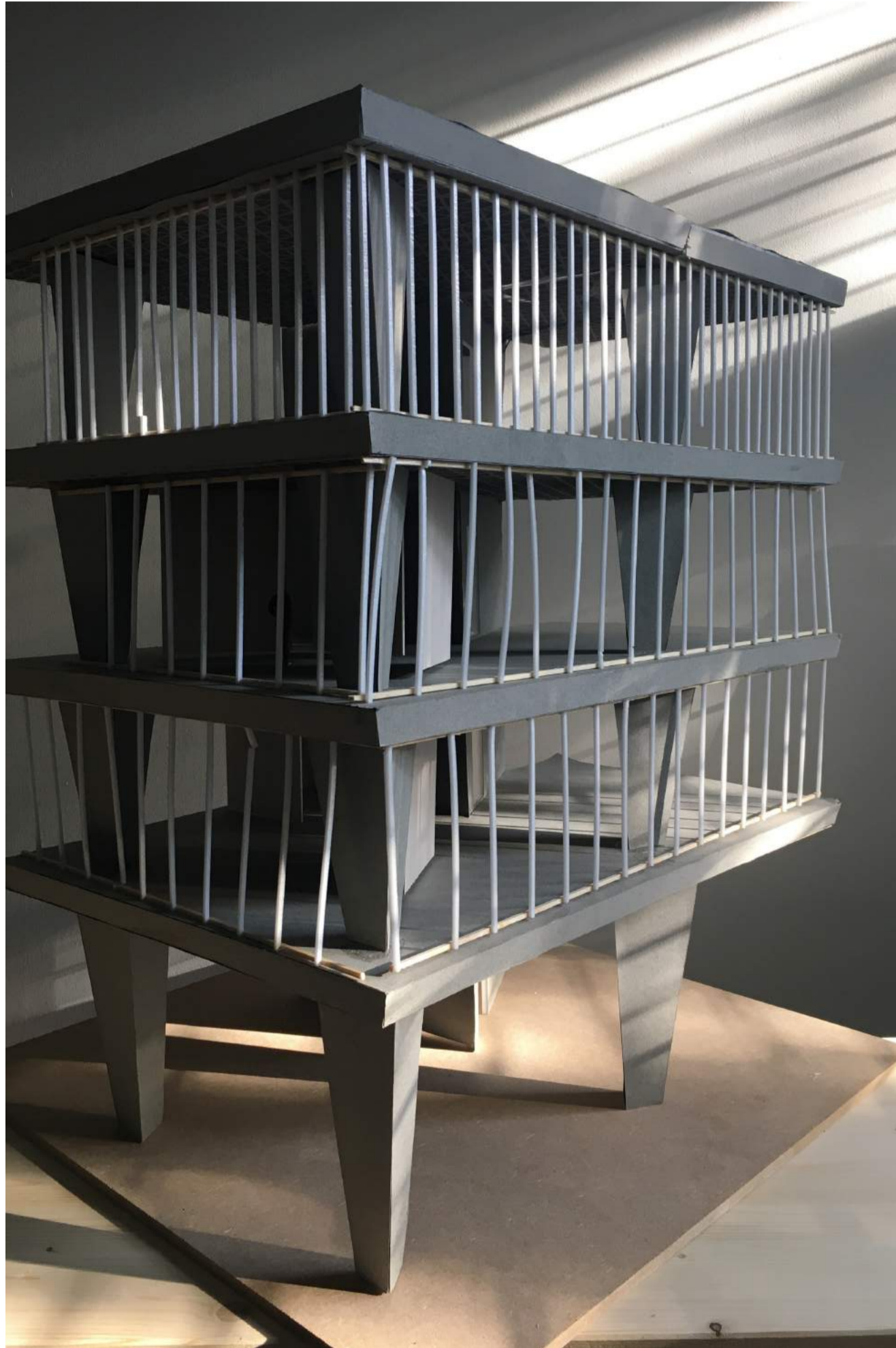


H2. Hoek 1:33
Eerste tussenpresentatie model



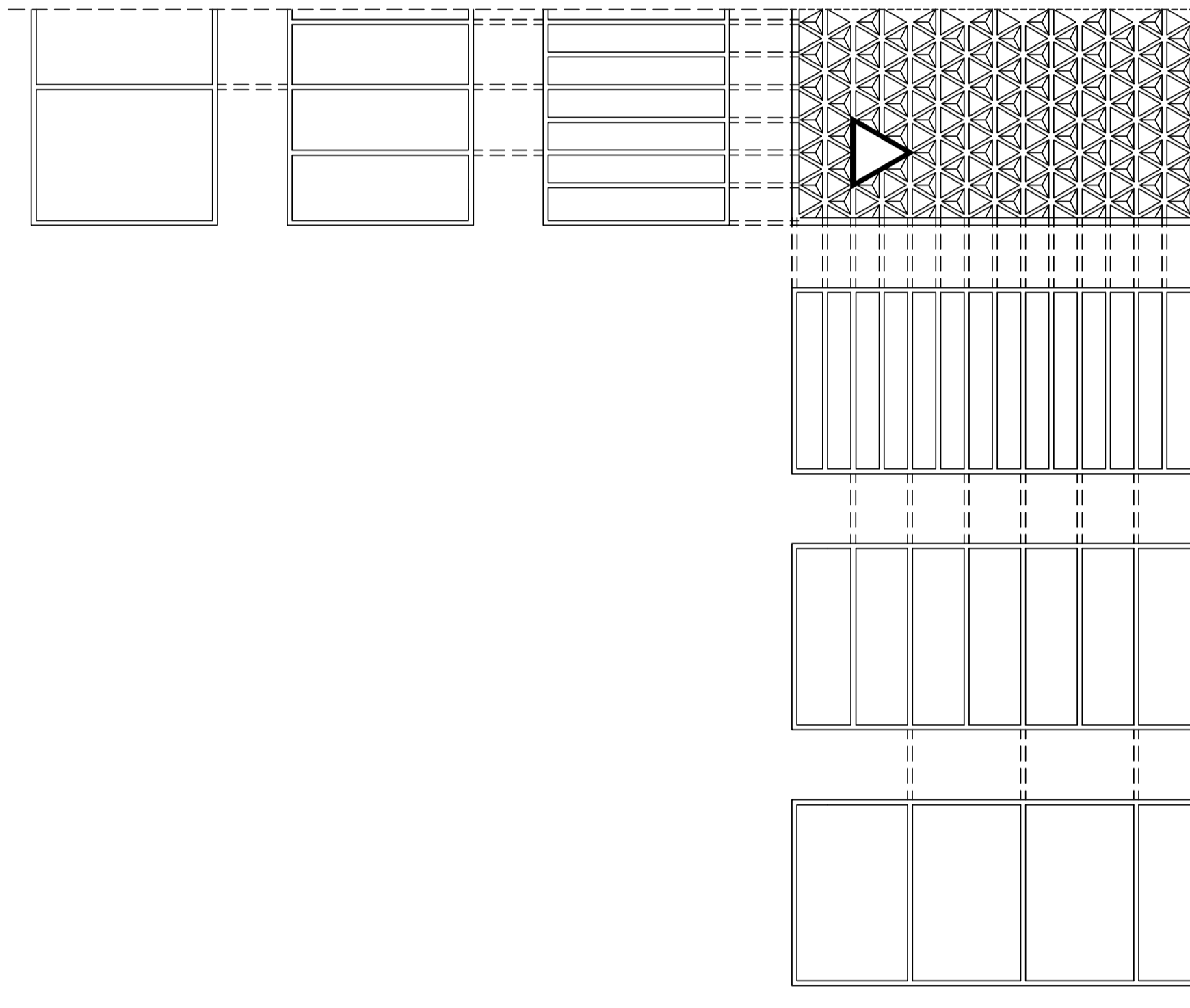
H2. Hoek 1:33

Tweede tussenpresentatie model



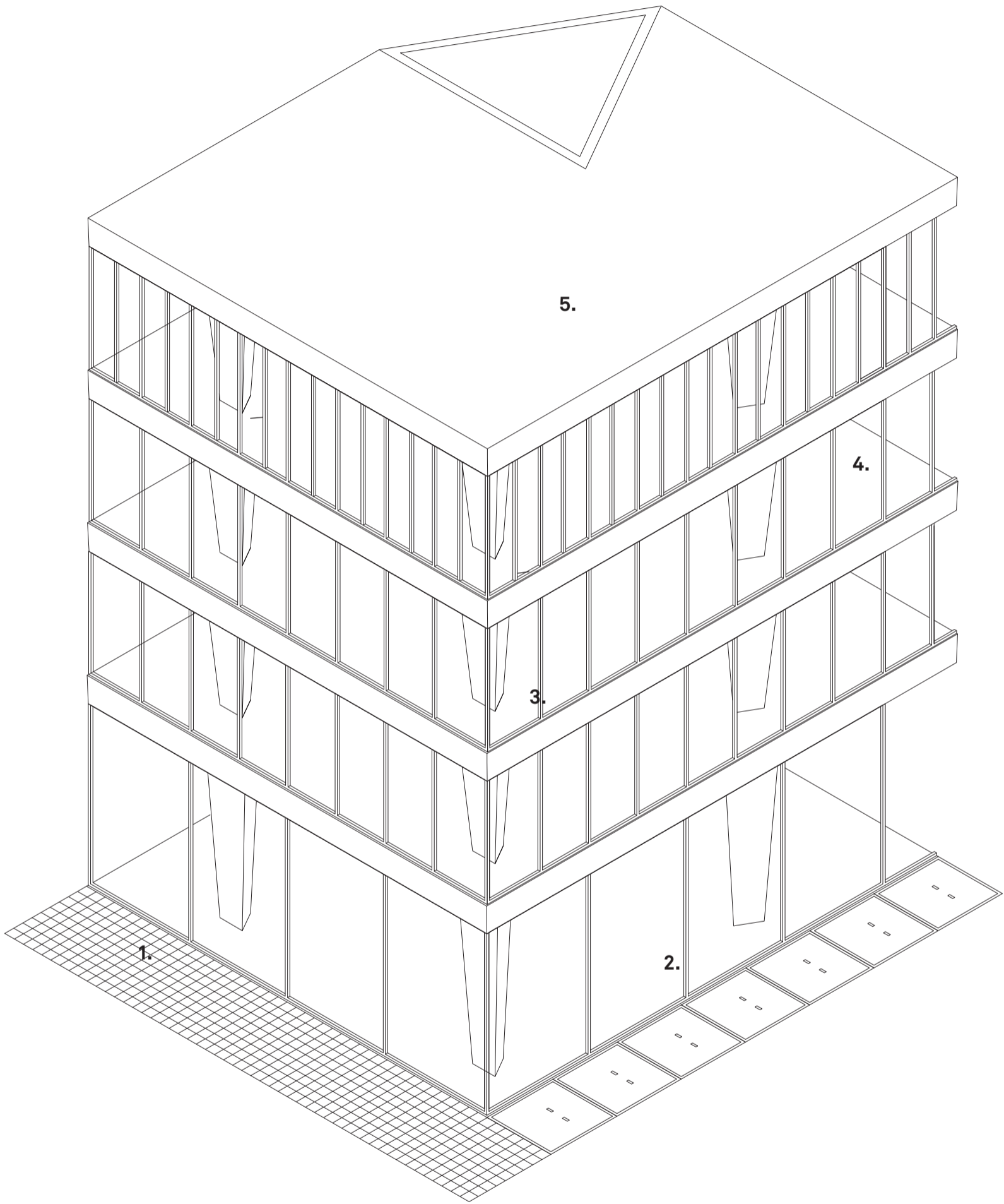
H2. Hoek 1:33

Axometrie van principe gevel



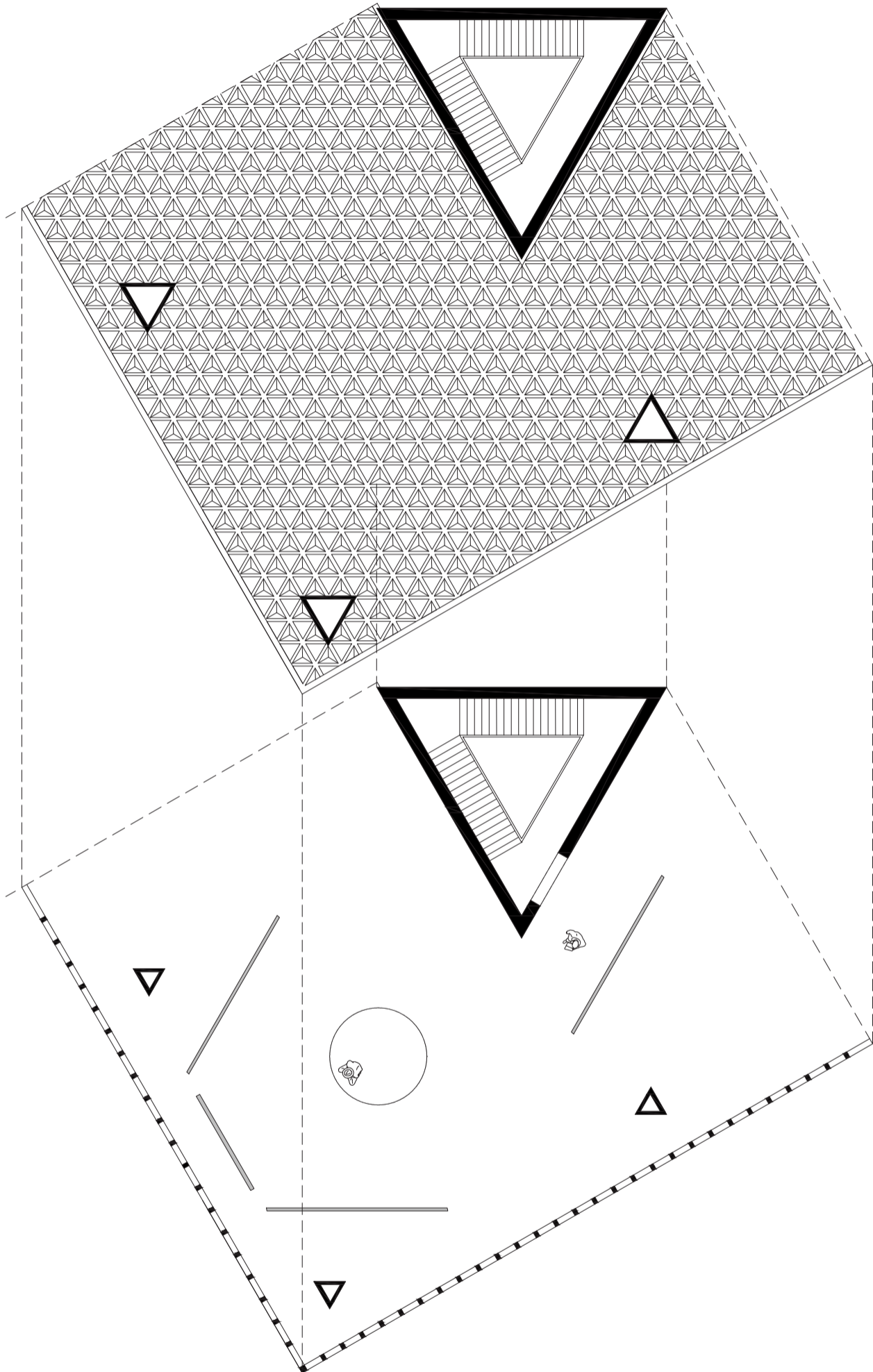
H2. Hoek 1:33

Axometrie van tweede tussenpresentatie model

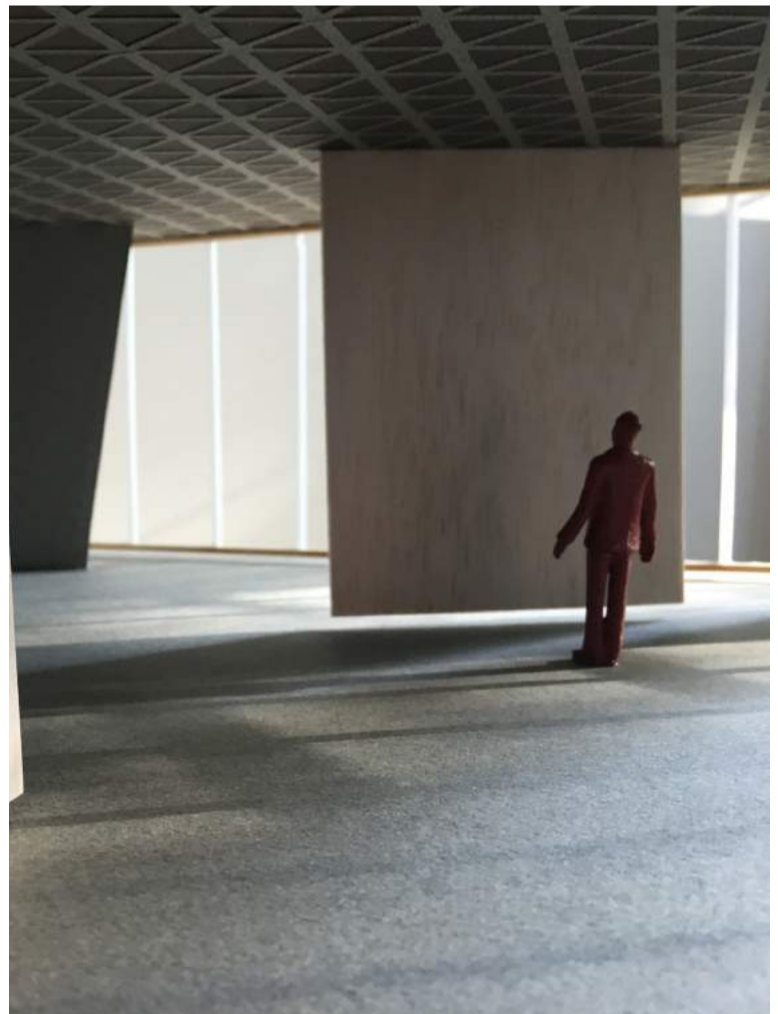


H2. Hoek 1:33

Plattegrond van tweede tussenpresentatie model



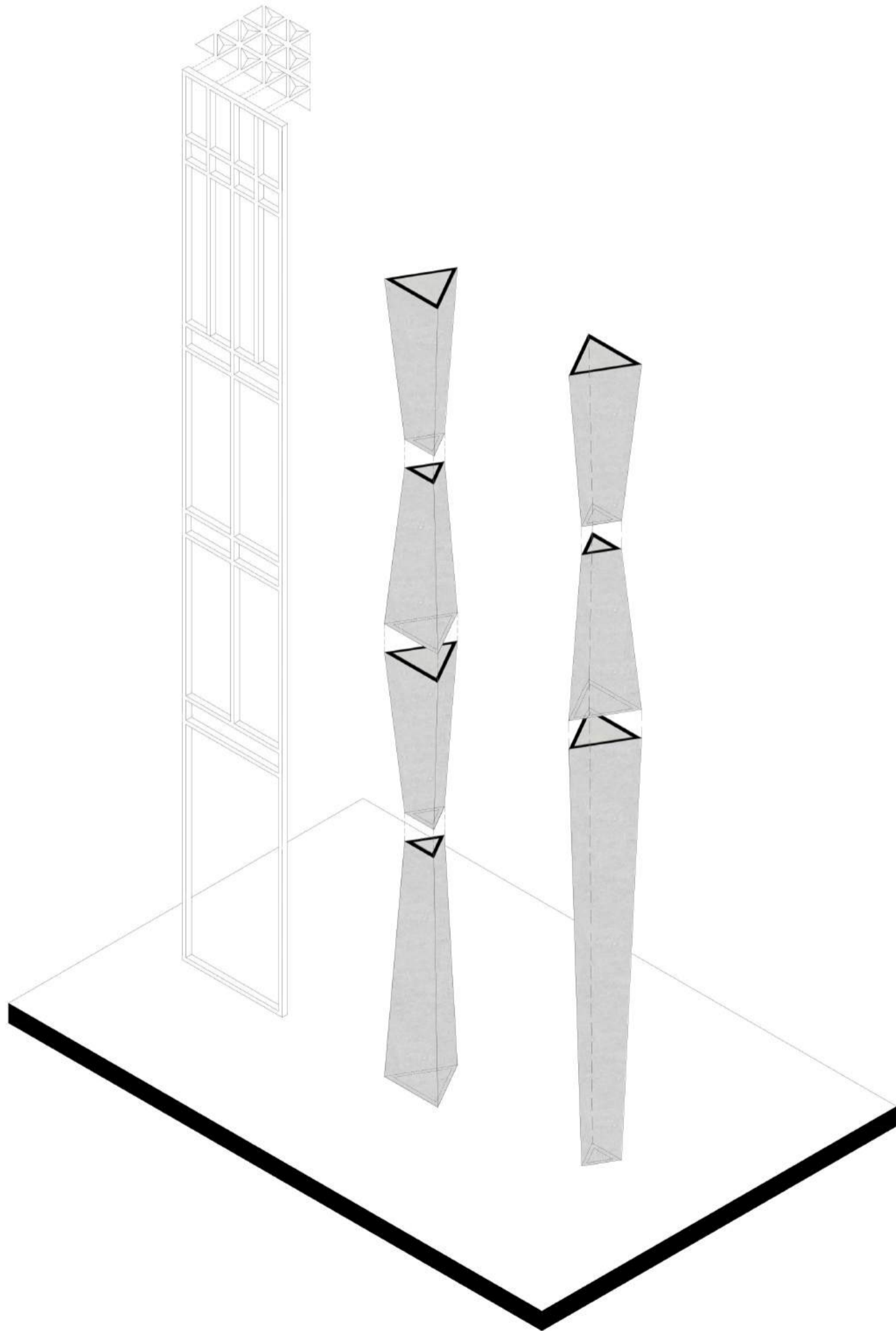
H2. Hoek 1:33
Tweede tussenpresentatie model



H2. Hoek 1:33

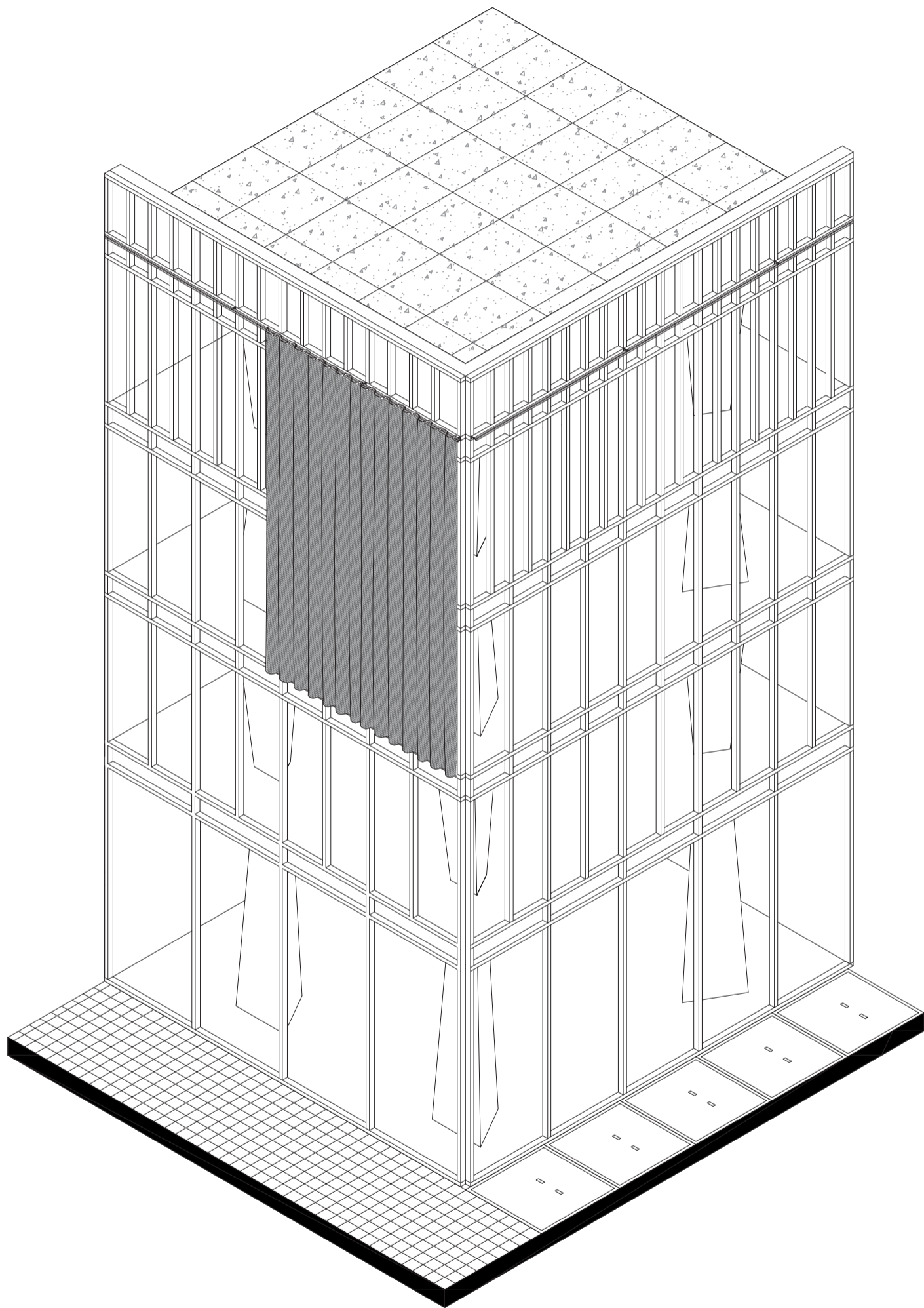
Eind presentatie model

H2. Hoek 1:33
Axometrie van principe gevel



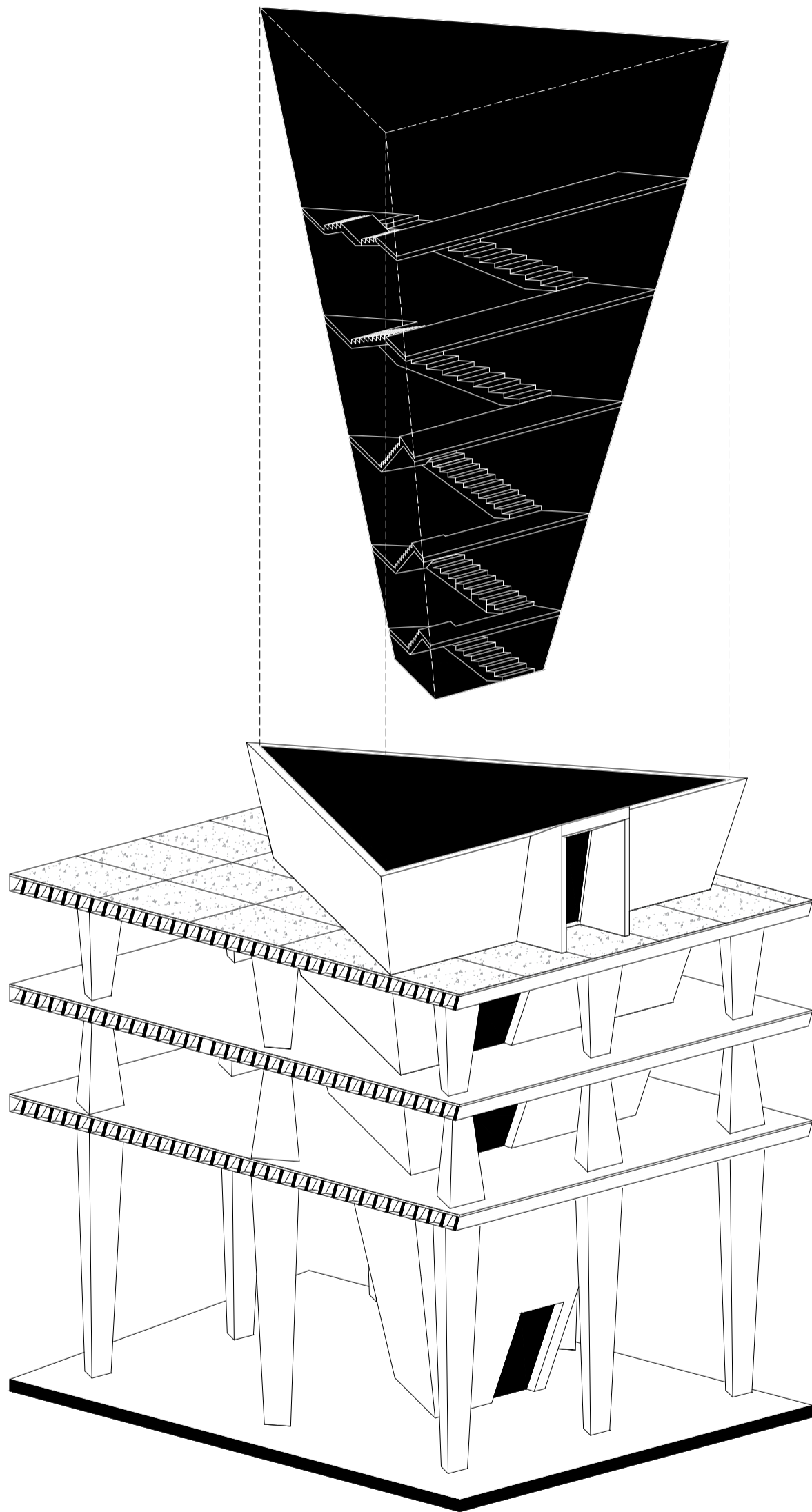
H2. Hoek 1:33

Axometrie van eindpresentatie model



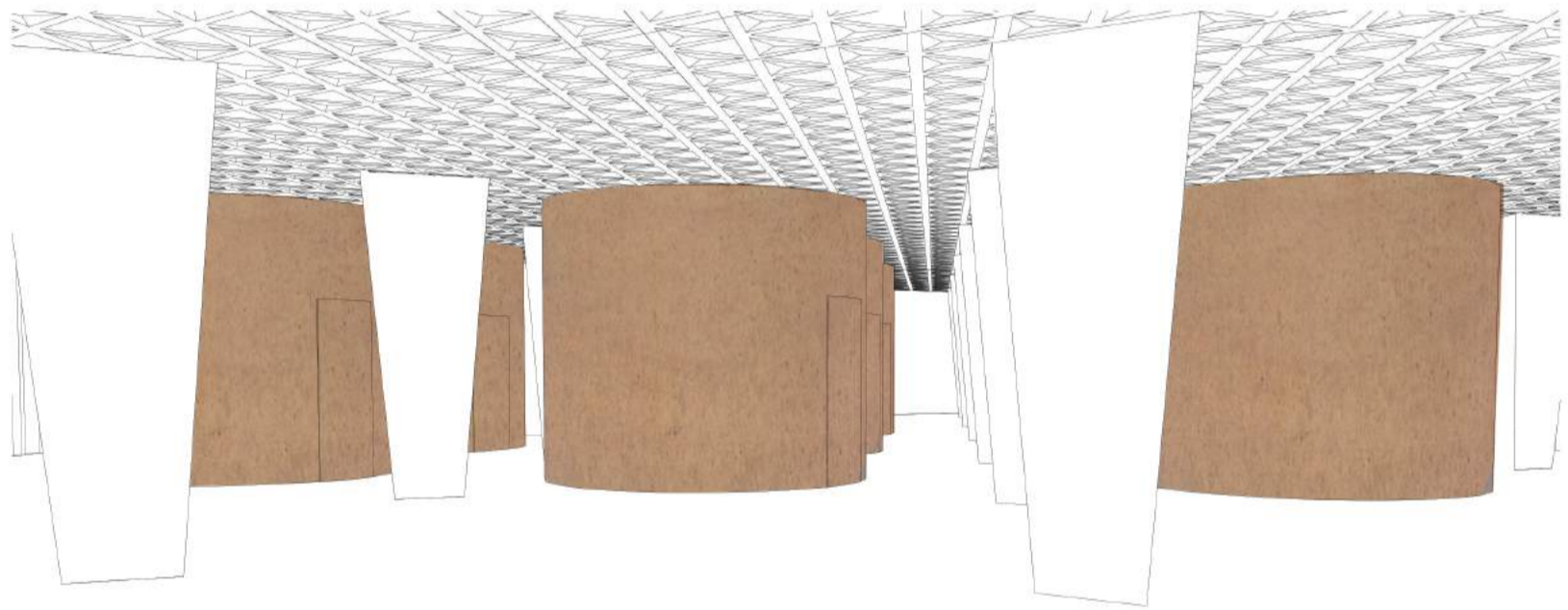
H2. Hoek 1:33

plattegrond van eindpresentatie model



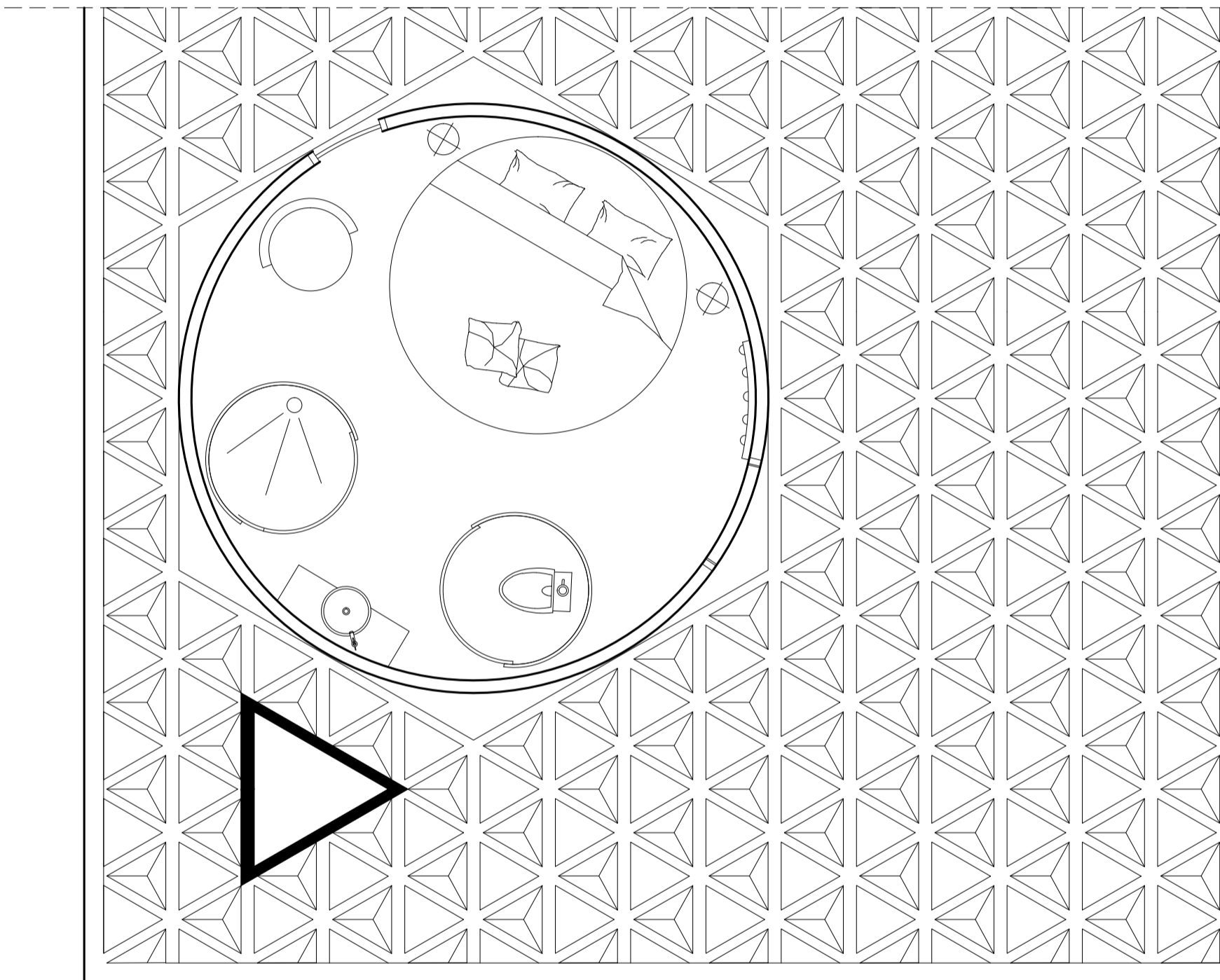
H2. Hoek 1:33

Hotel kamer

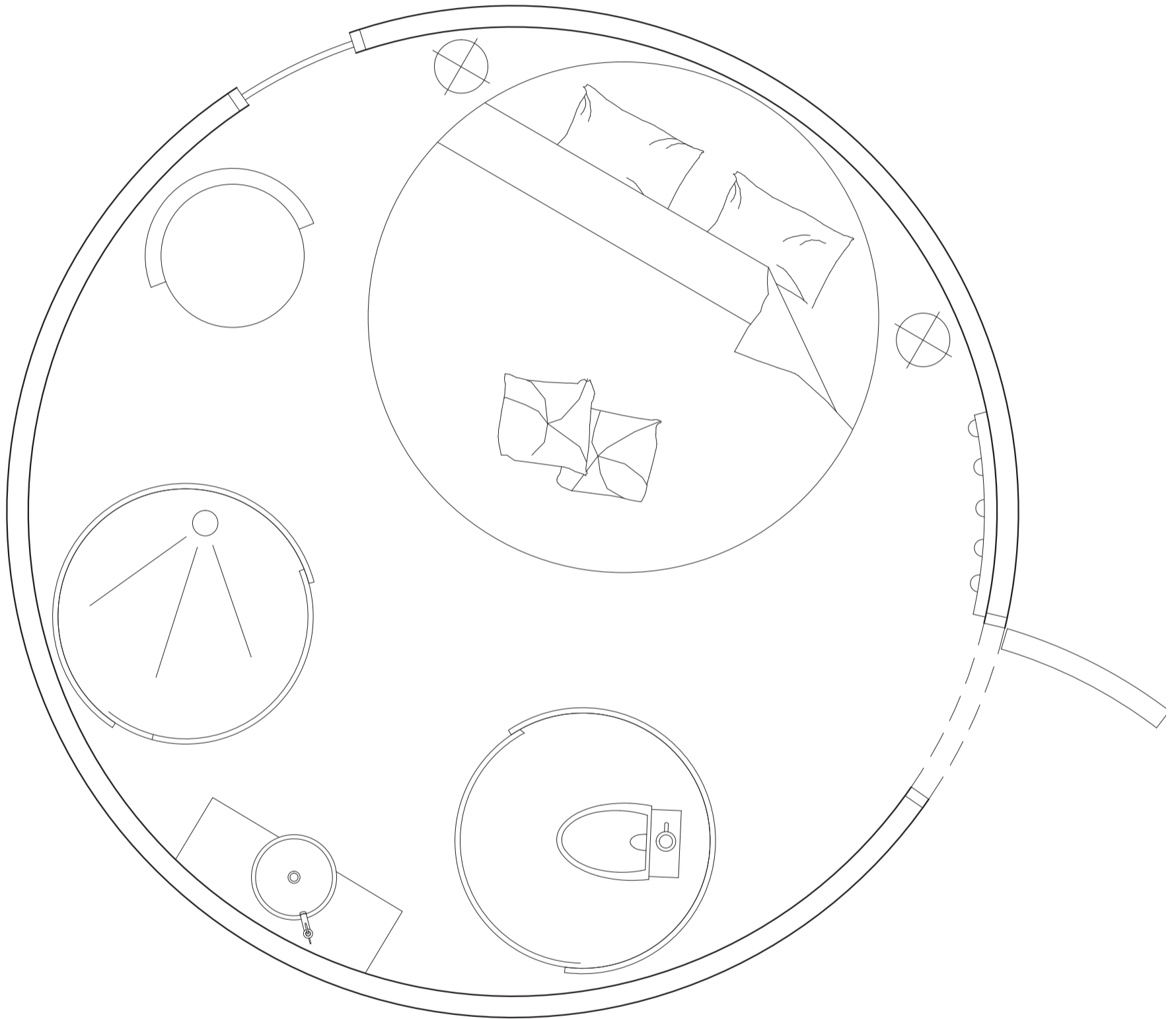


H2. Hoek 1:33

plattegrond van hotel kamer in gebouw



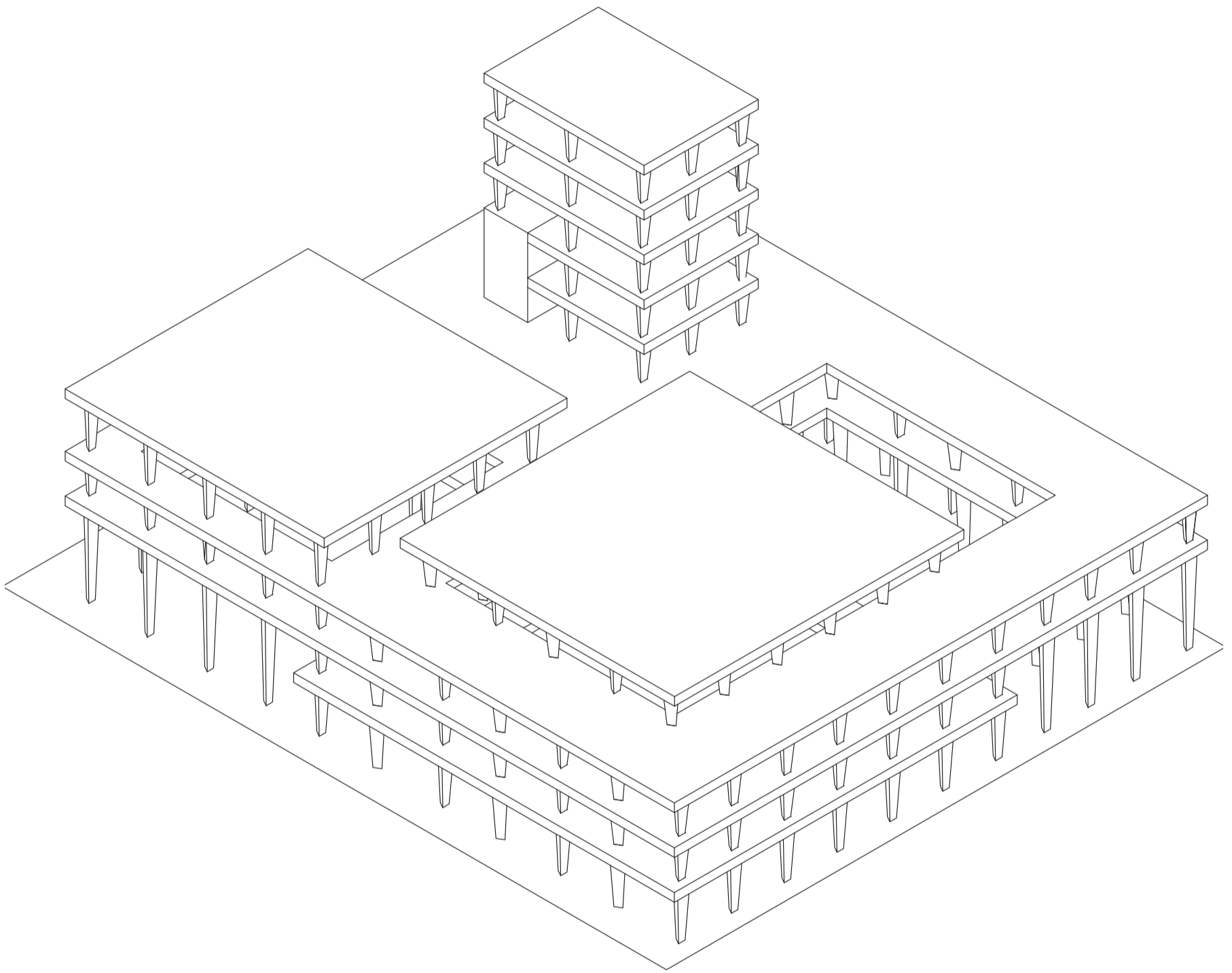
H2. Hoek 1:33
plattegrond van hotel kamer



H3. Gebouw 1:500
Eerste tussenpresentatie model

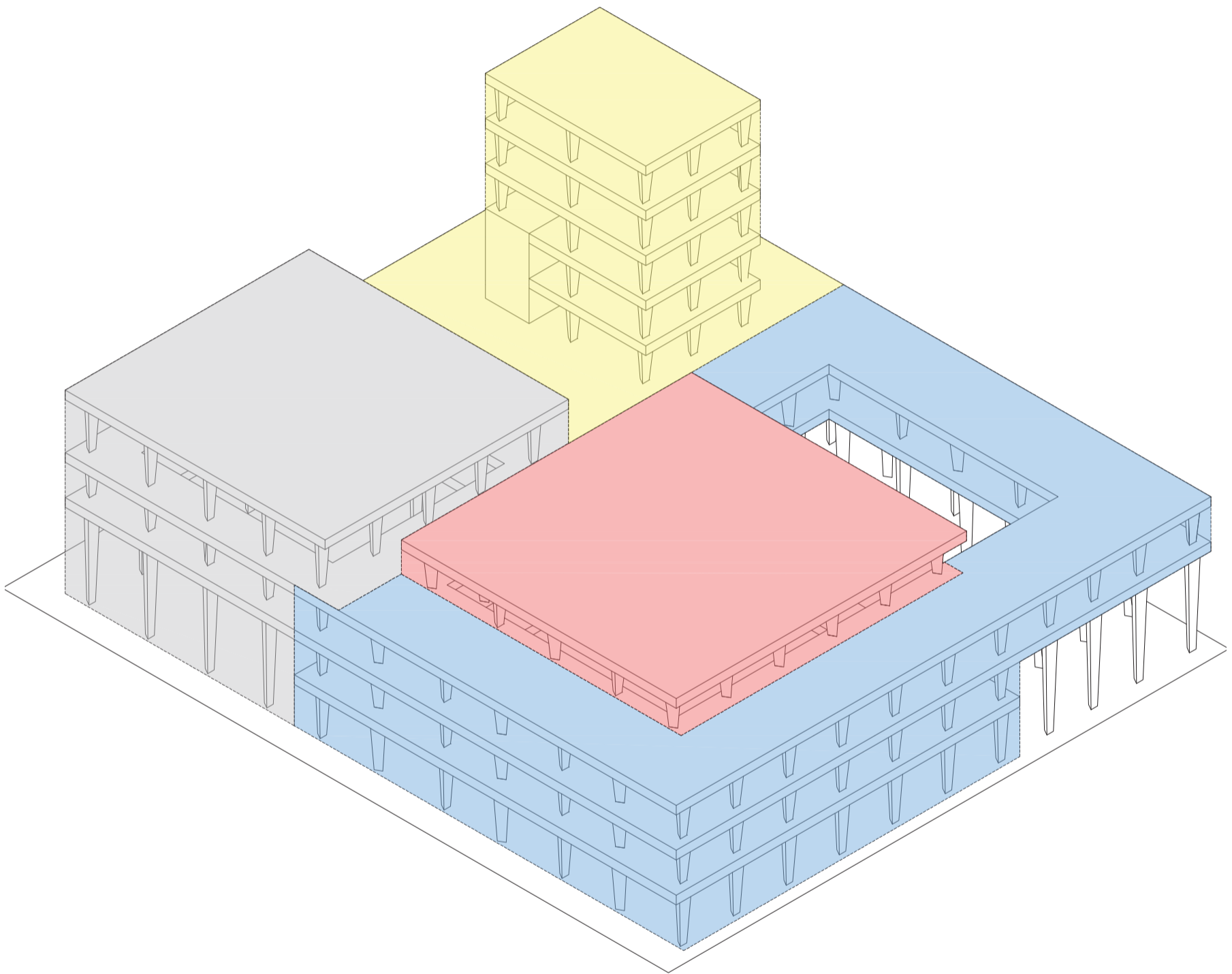


H3. Gebouw 1:500
Axometrie van tussenpresentatie model



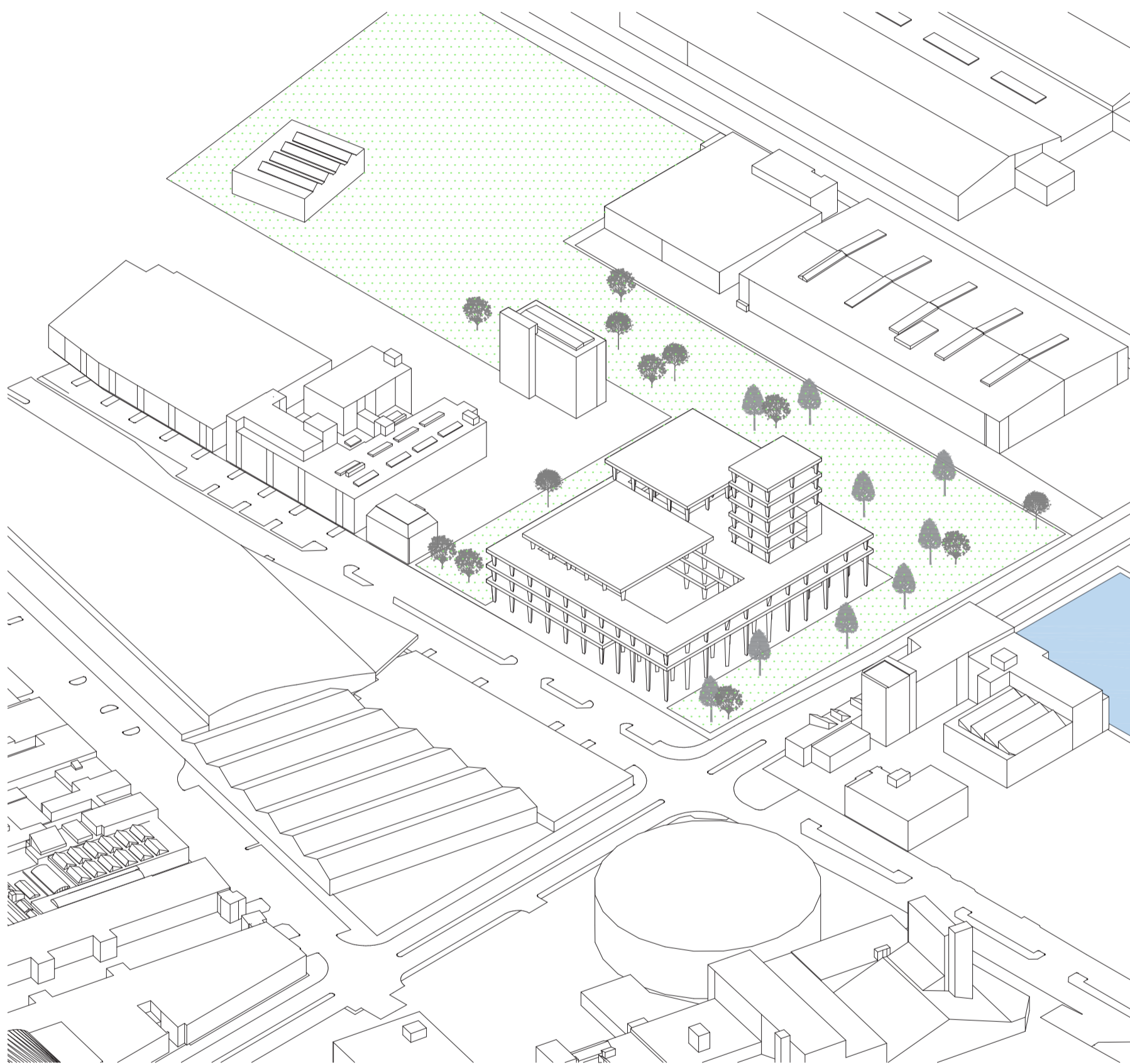
H3. Gebouw 1:500

Plattegrond van tussenpresentatie model



H3. Gebouw 1:500

Axometrie locatie van tussenpresentatie model



H3. Hoek 1:500
Tussen presentatie model

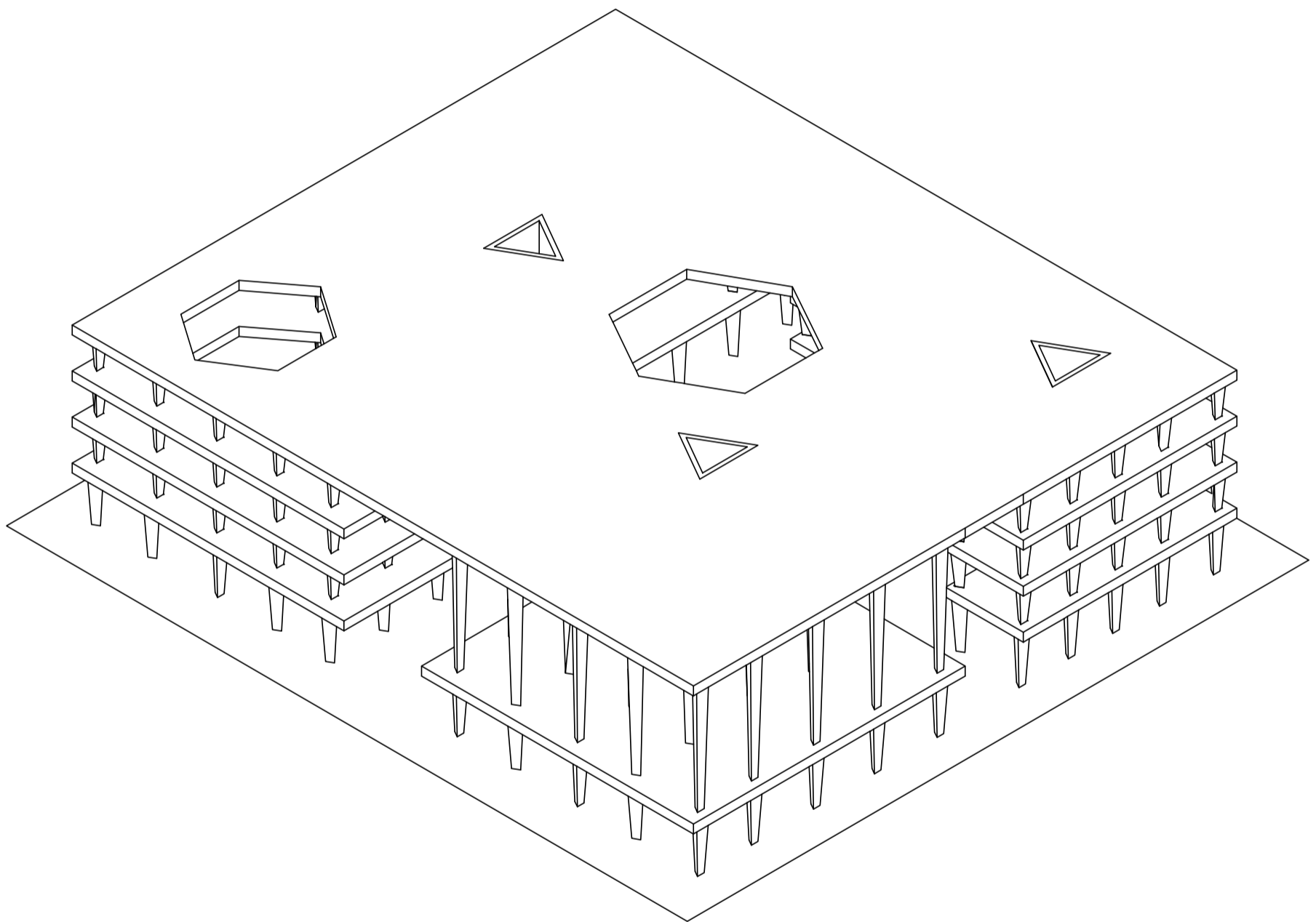


H3. Gebouw 1:500
Tweede tussenpresentatie model



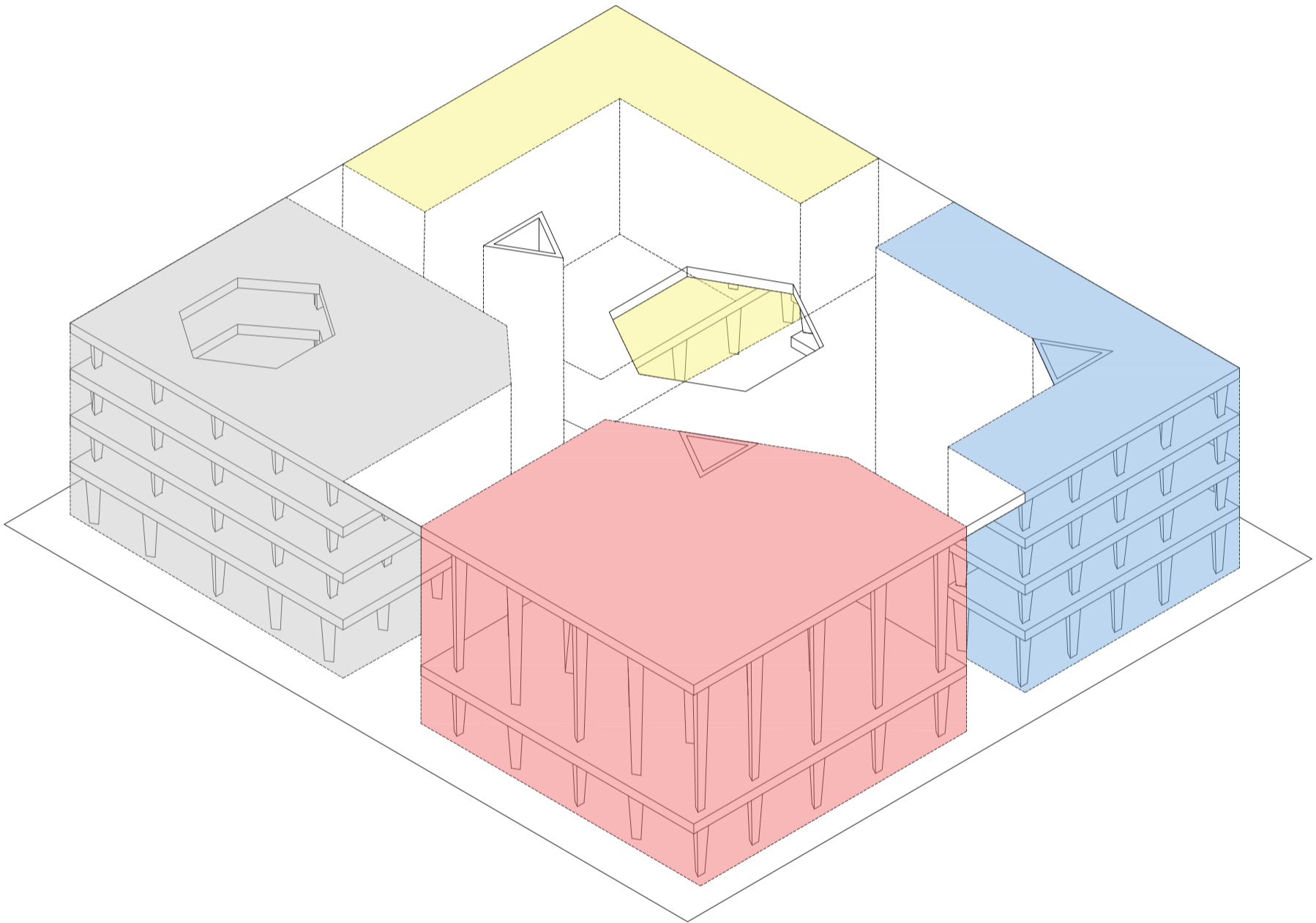
H3. Gebouw 1:500

Axometrie van tweede tussenpresentatie model



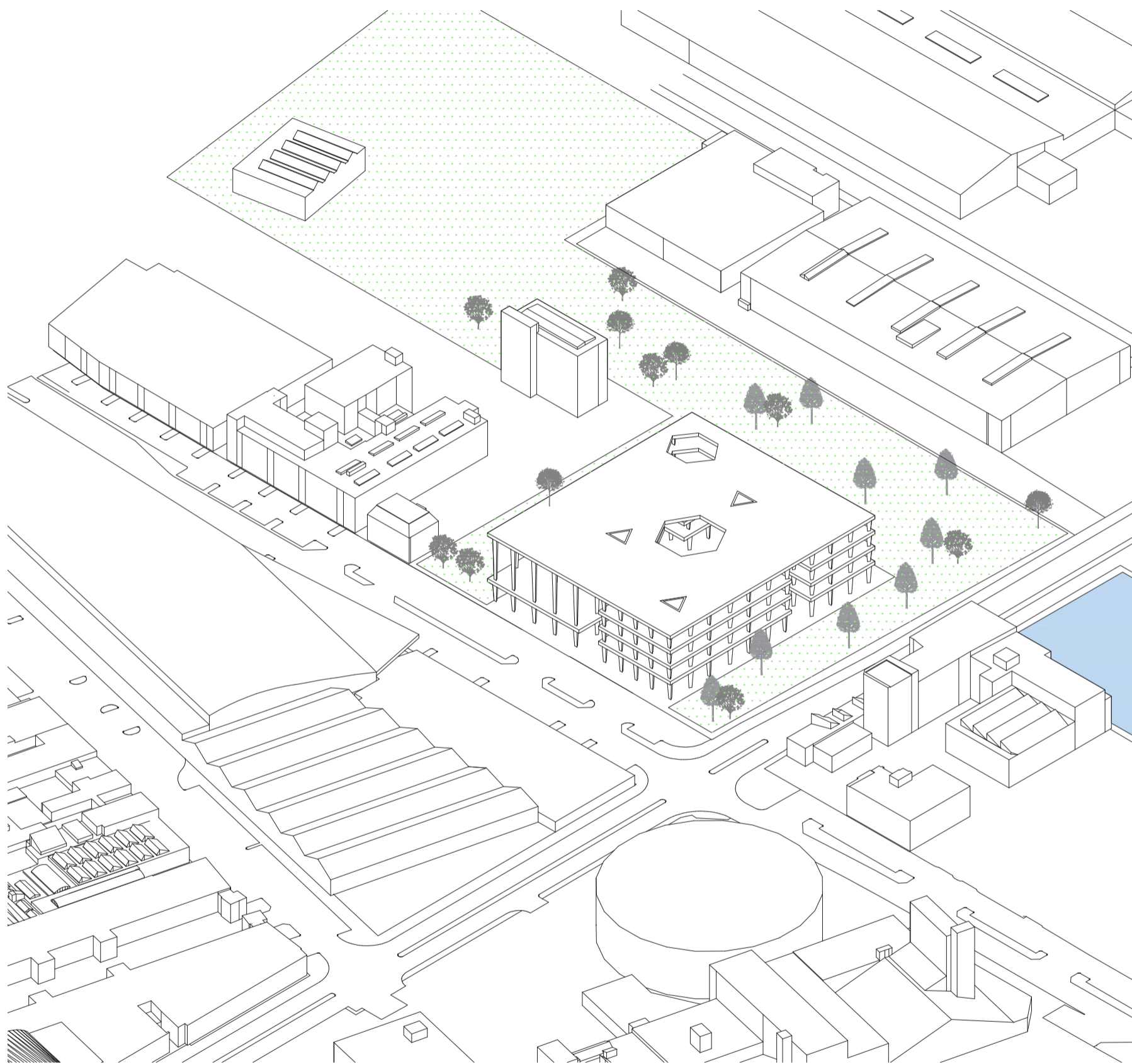
H3. Hoek 1:500

Axometrie van tweede tussenpresentatie model

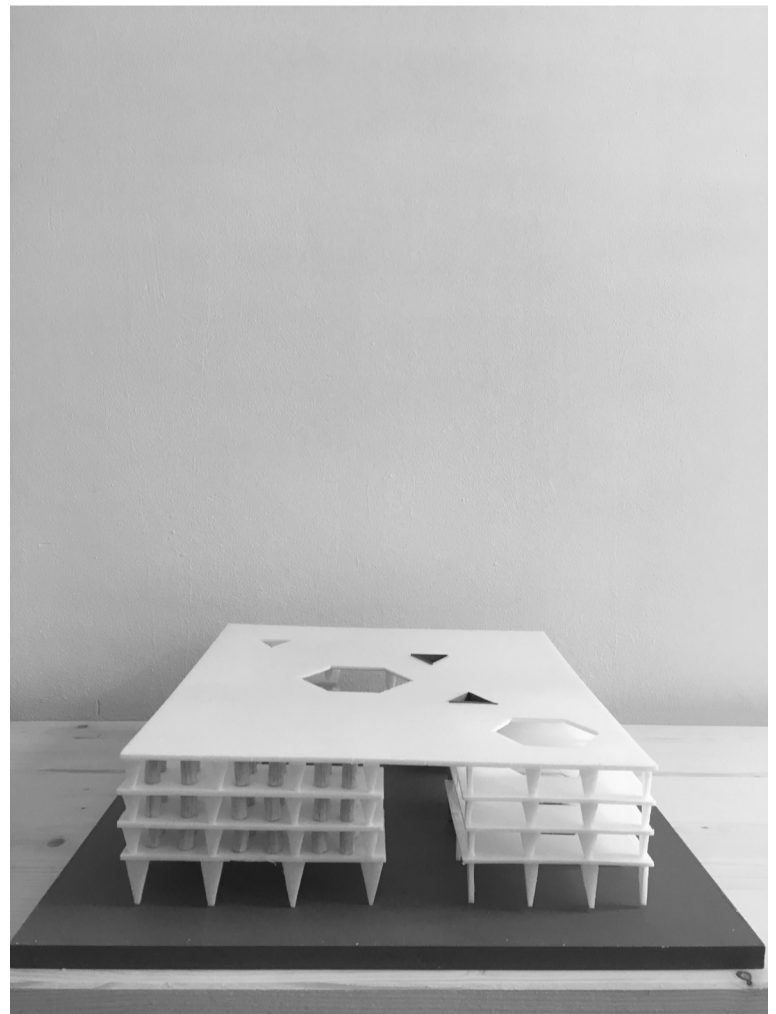
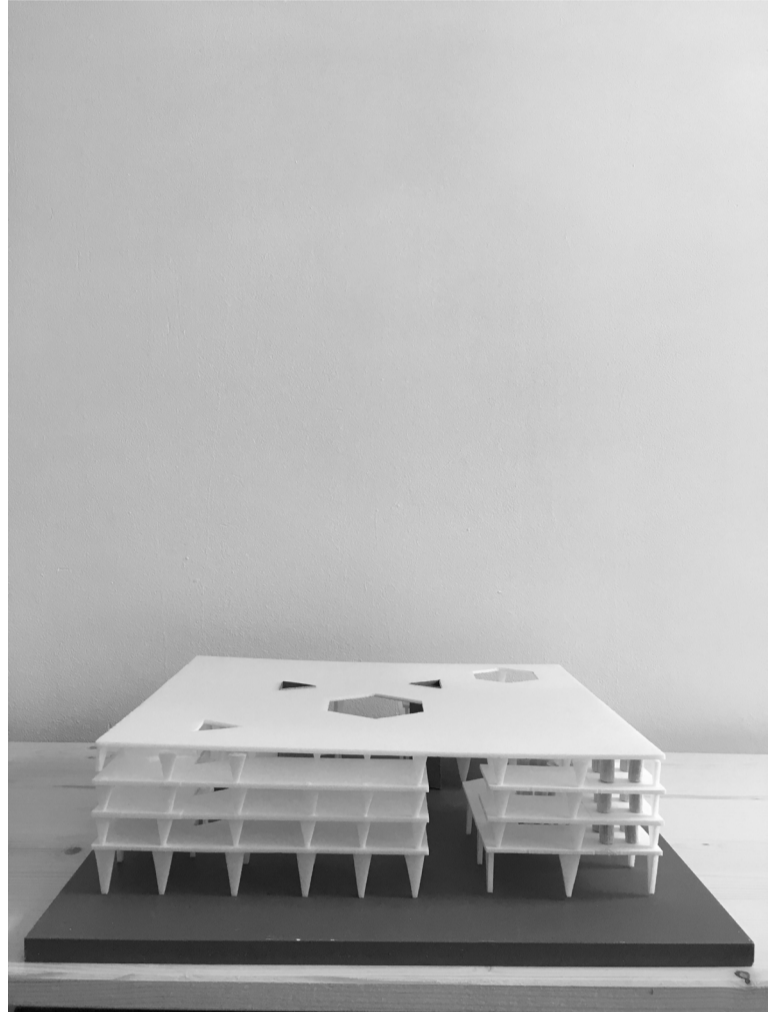


H3. Gebouw 1:500

Axometrie locatie van tweede tussenpresentatie model



H3. Gebouw 1:500
Tweede tussen presentatie model

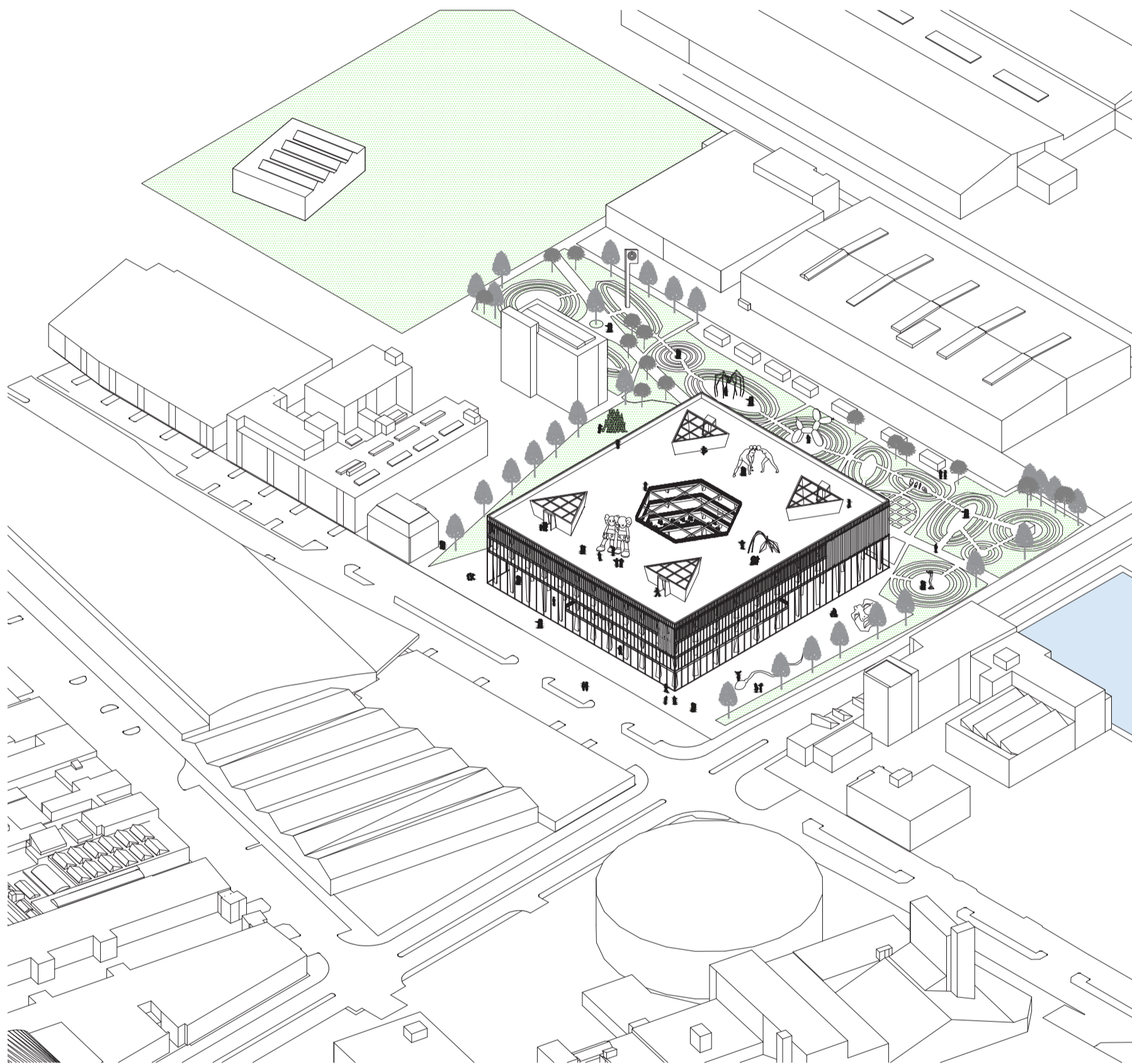


H3. Gebouw 1:500

Eind presentatie model

H3. Gebouw 1:500

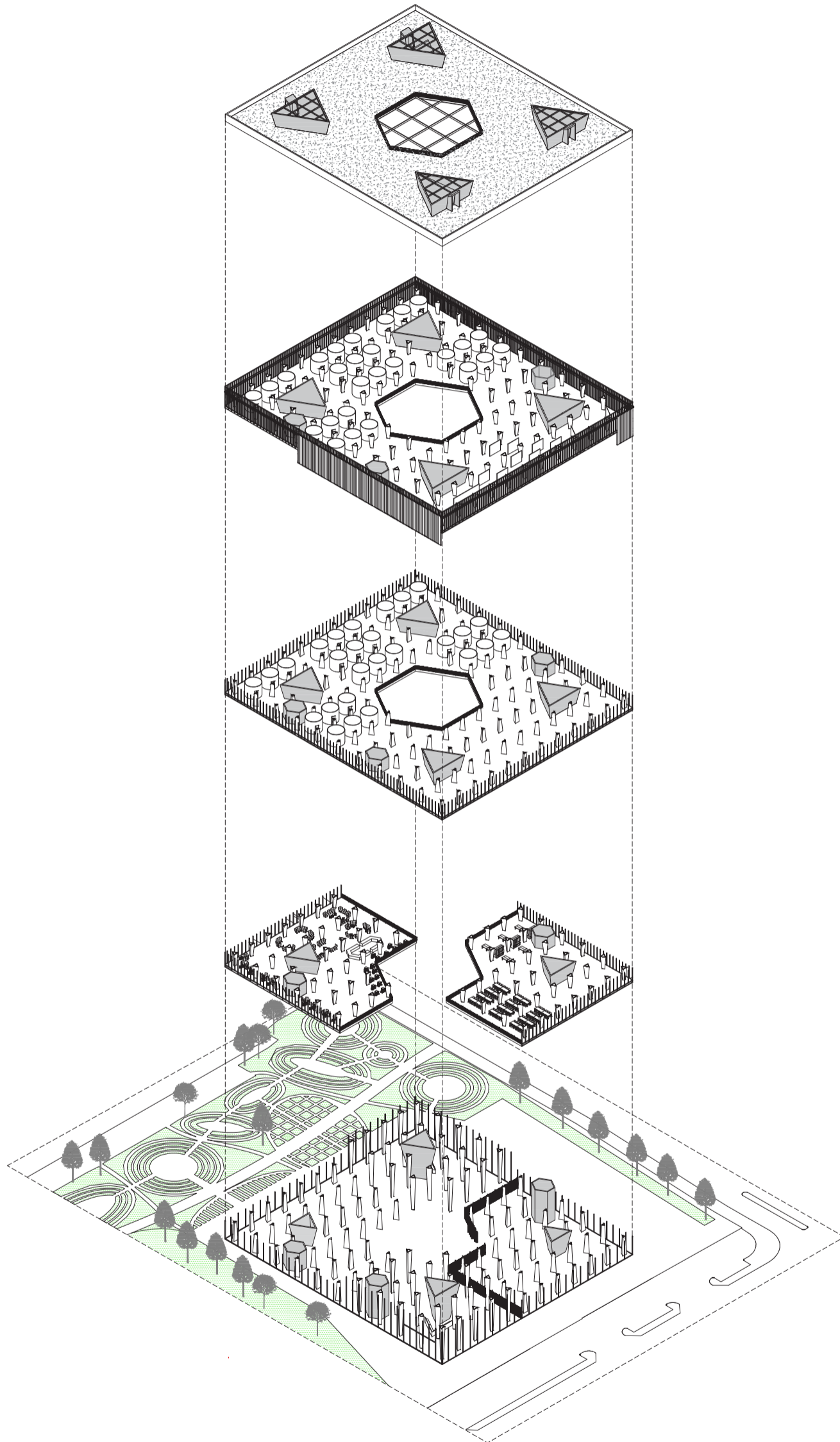
Axometrie locatie van eindpresentatie model



Het gebouw komt boven de andere gebouwen uit en wordt omringd door de tuinen en groen.

H3. Gebouw 1:500

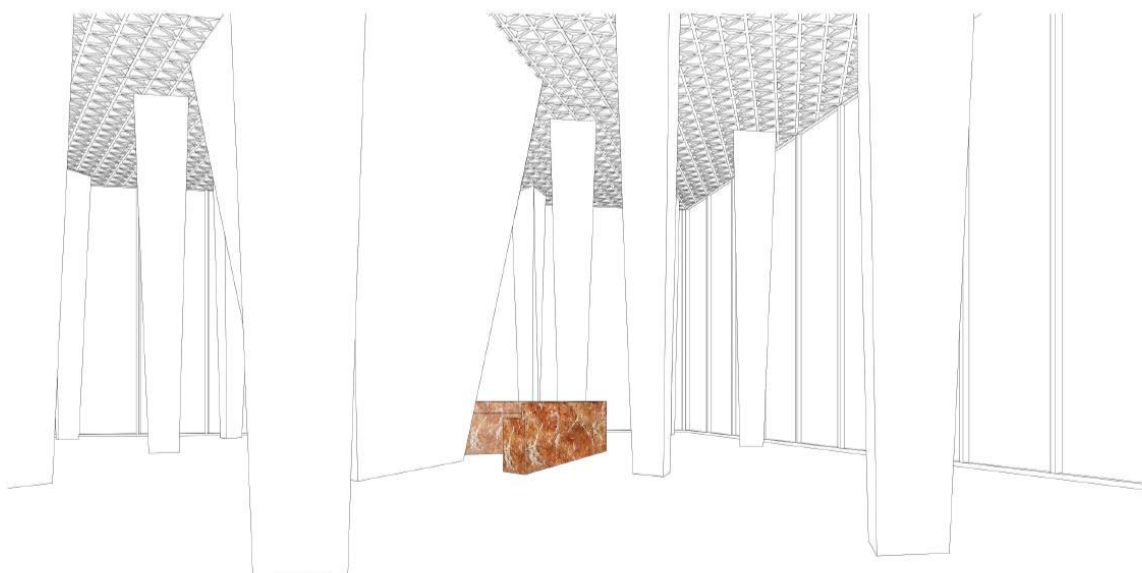
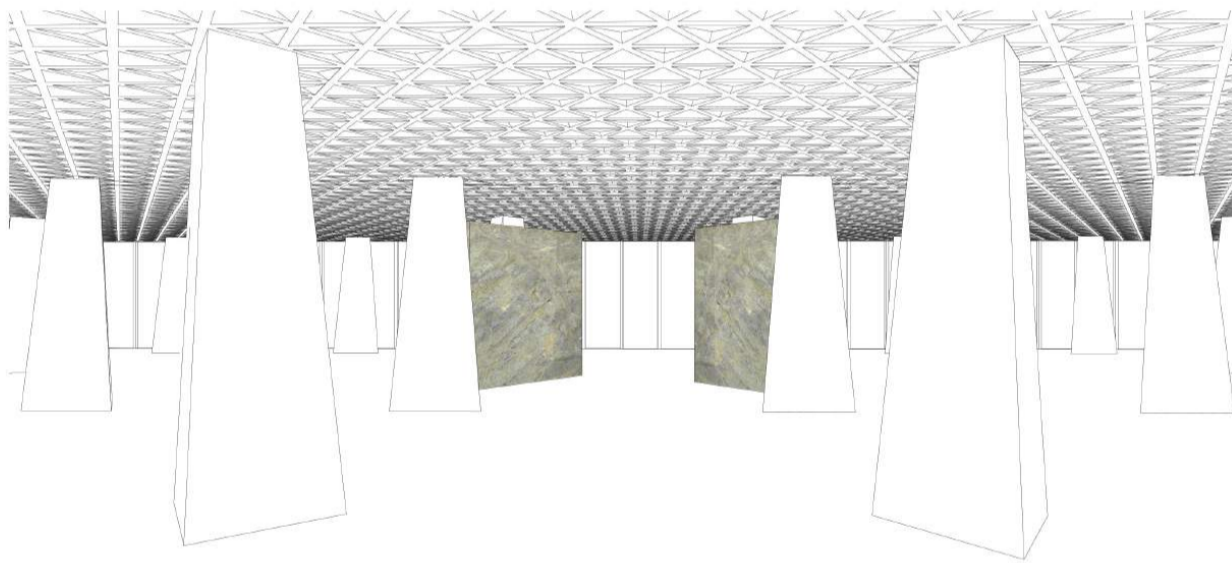
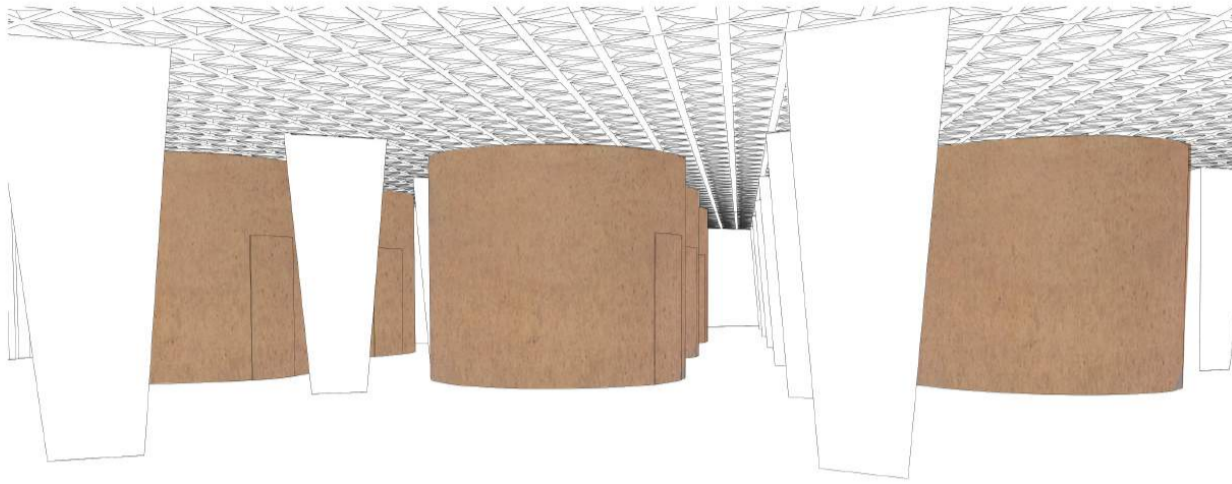
Axometrie van eindpresentatie model



De exploded view laat het spel van kolommen zien, de circulatie in het gebouw en de invulling van de verdiepingen.

H4. Sequentie

sequentie van de grootse kamer - hotelkamer



Het plafond, de kolommen versterken de objecten in de ruimte.