



AVL
Margot van Bekkum

Programma

Slave city - Joep van Lieshout



De organische vrije vorm in combinatie met het harde grid.

Constructie

Peter Zuhmthor and Louise Bourgeois - Steilneset Memorial



De houten constructie vormt een grid, daarin verblijft een andere vorm.

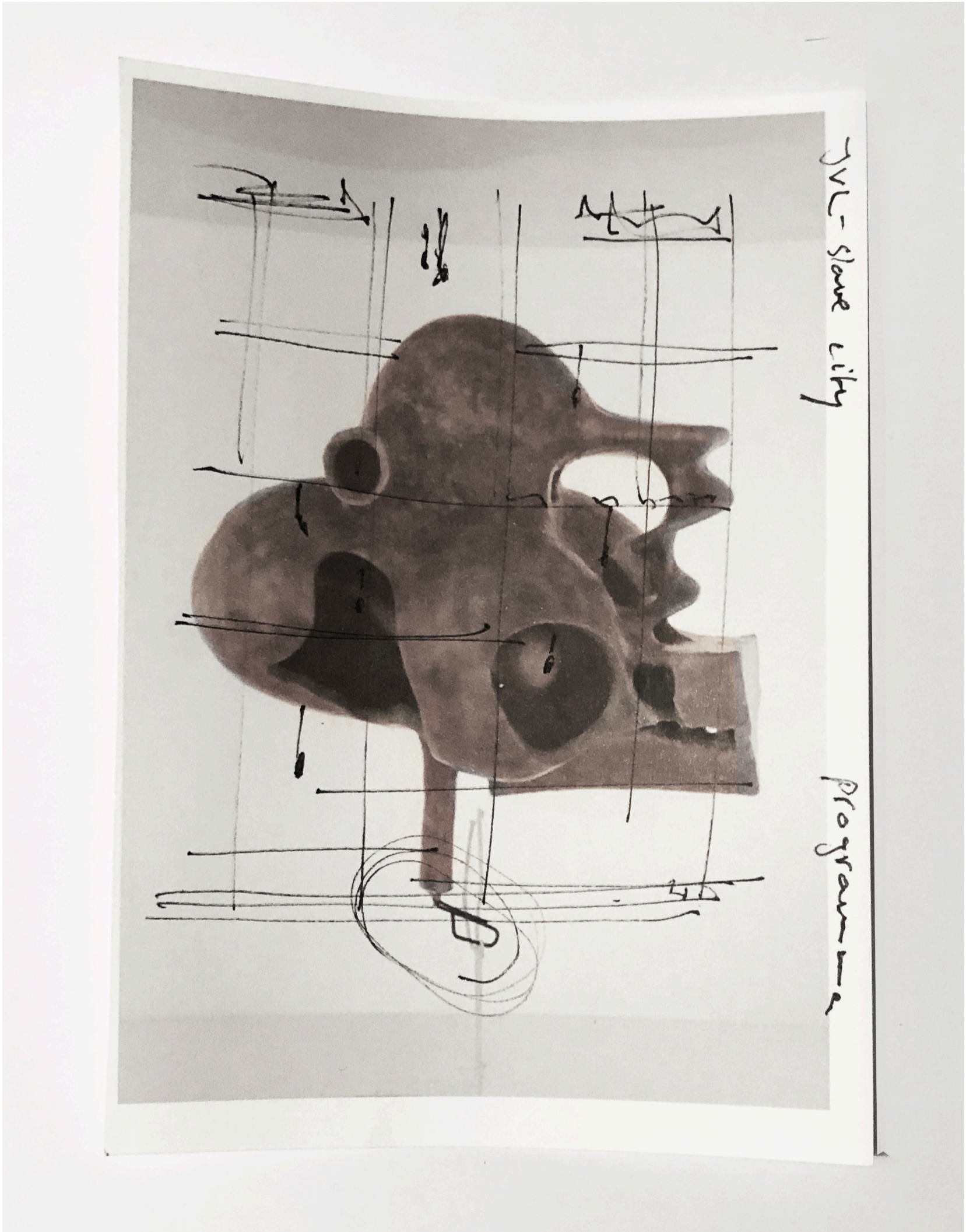
Locatie

“de kathedraal” - collage



Verschillende materialen en vormen collage die met elkaar spreken en versterken.

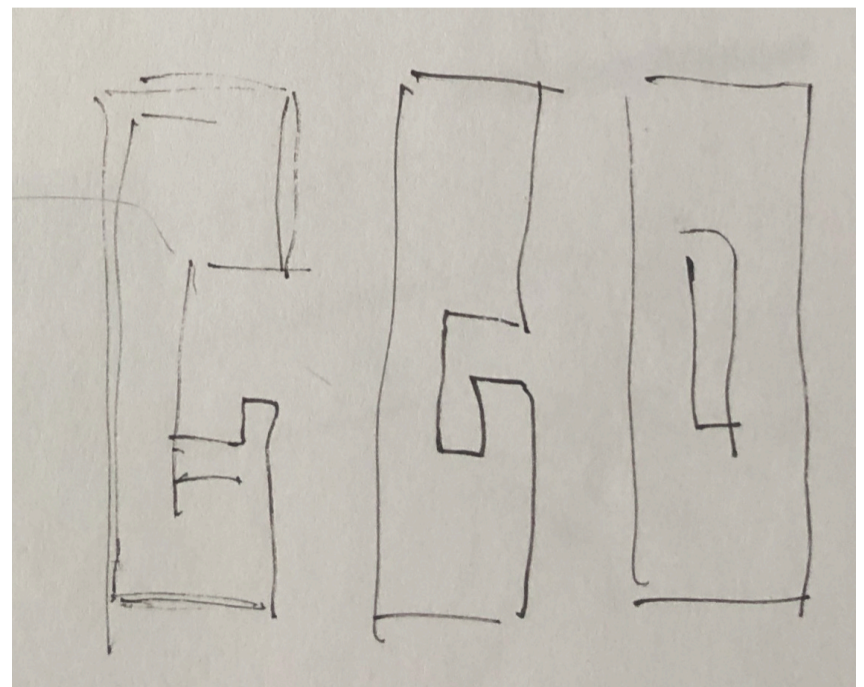
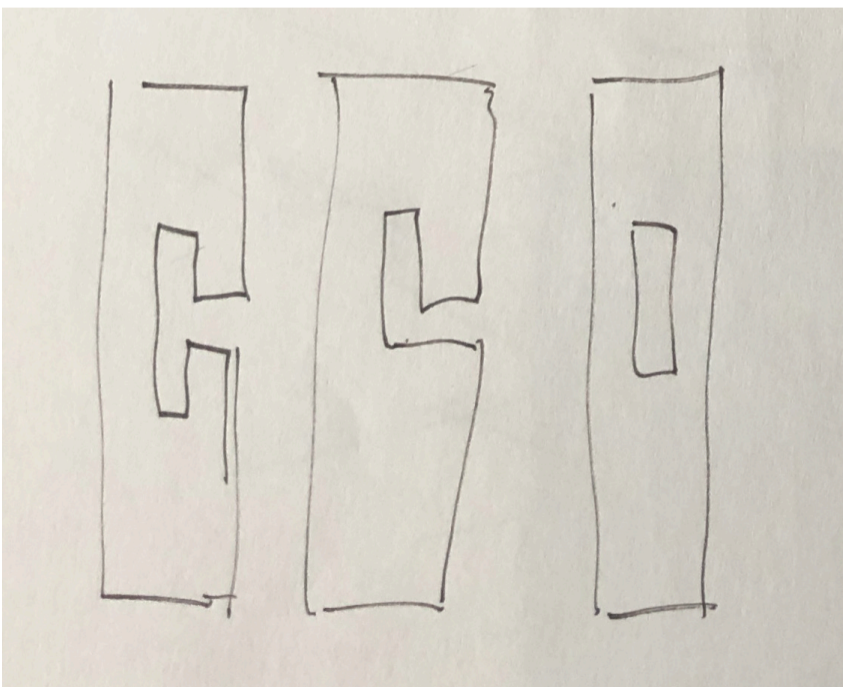
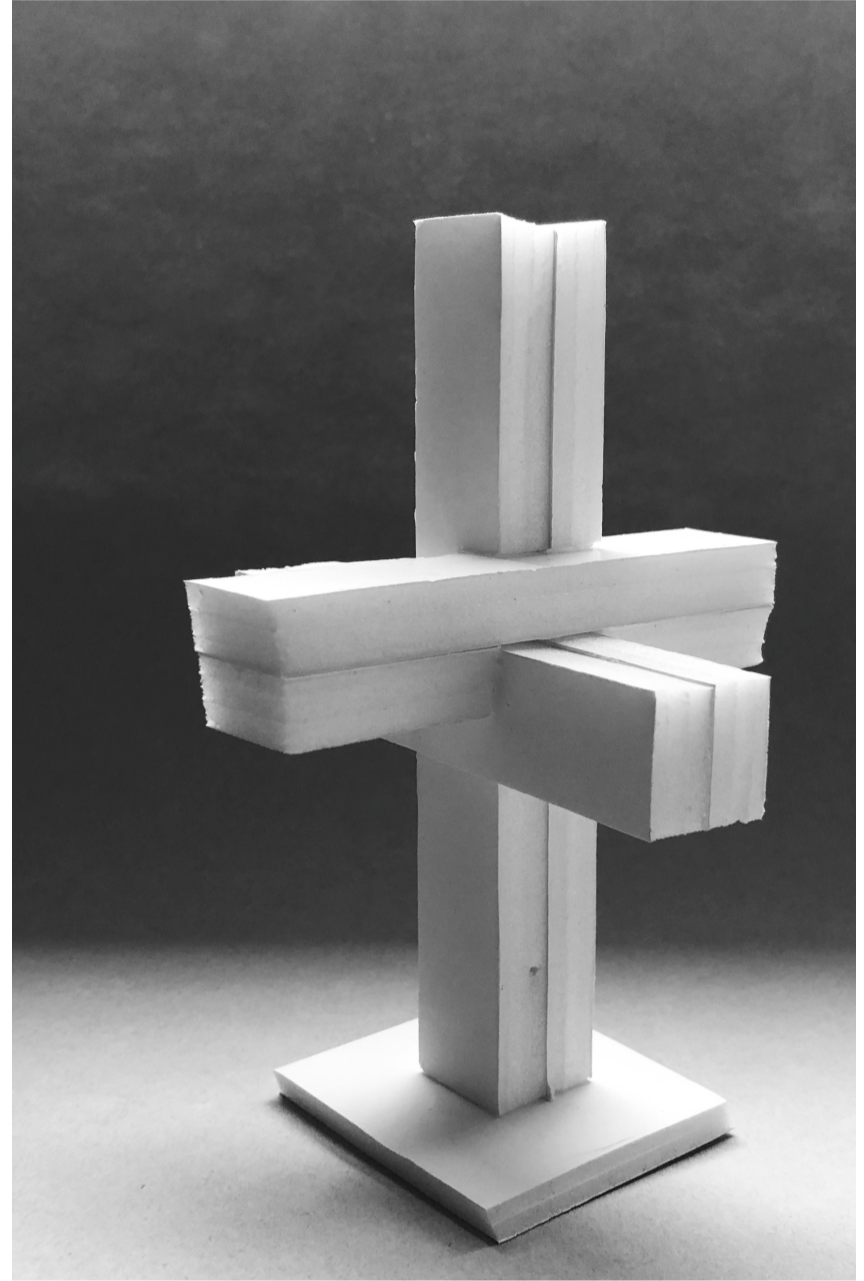
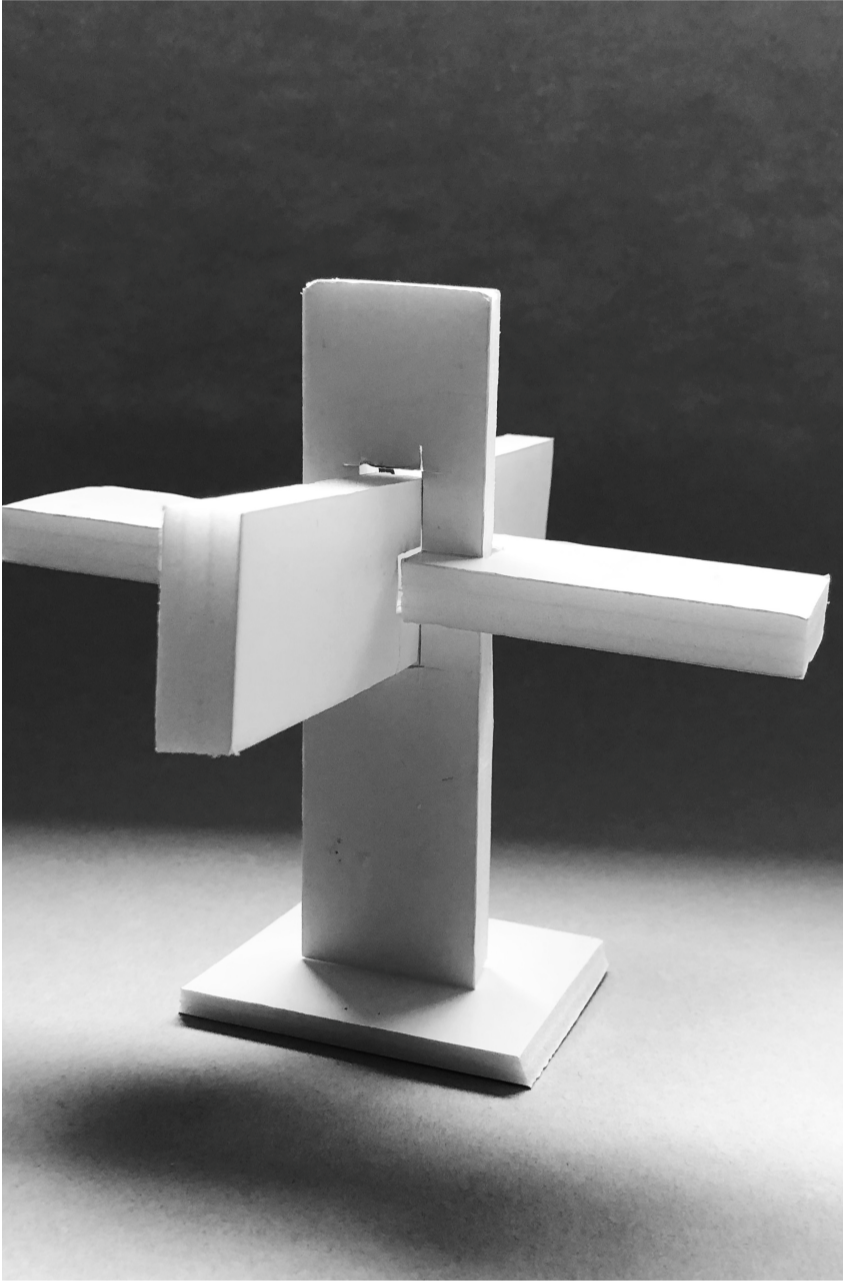
Observatie
Concept schets



Het spel tussen het strakke grid en de organische vorm:
het grid wordt zowel doorbroken door de vrije vorm als dat de vorm vastgehouden wordt door het grid.

Observatie

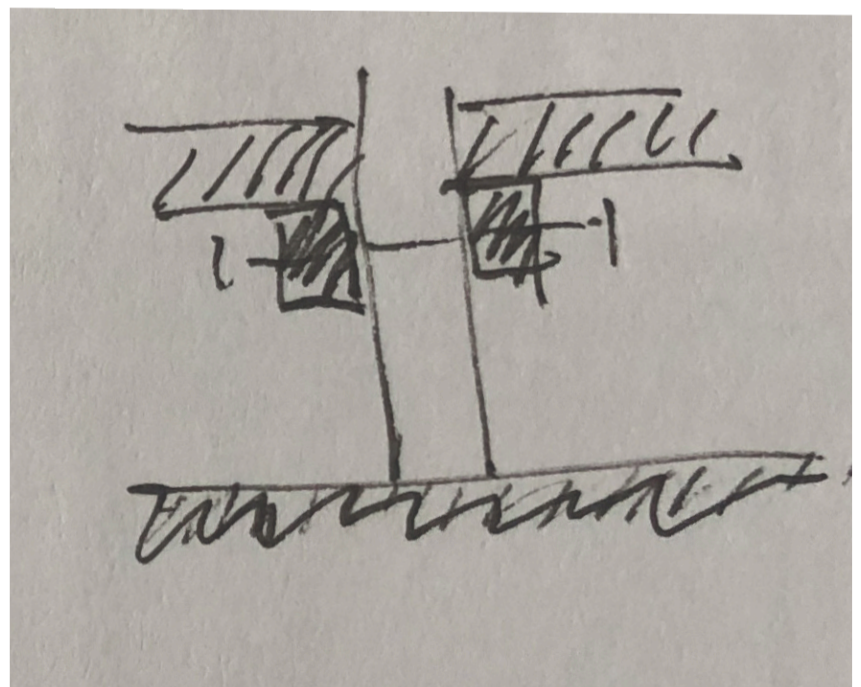
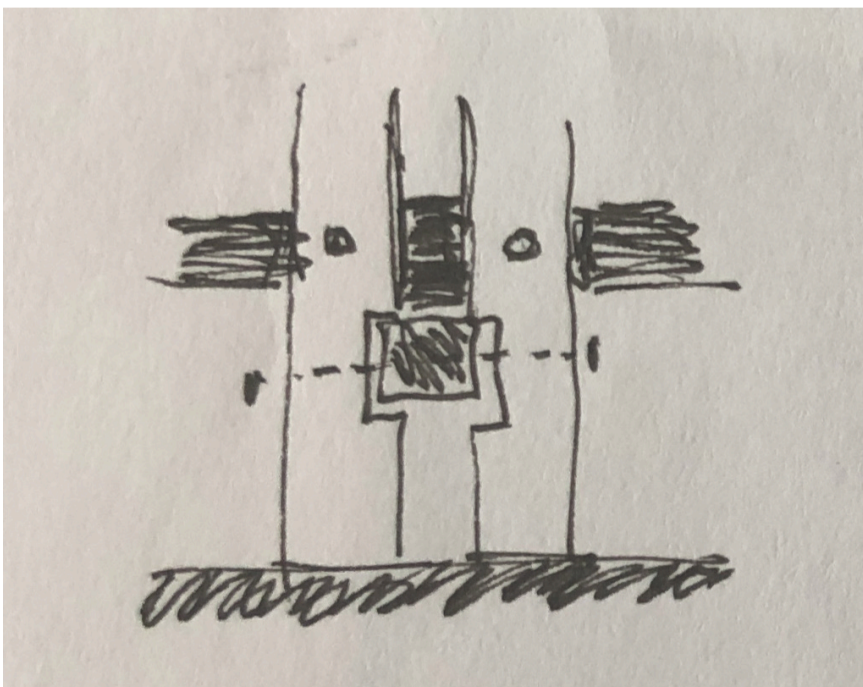
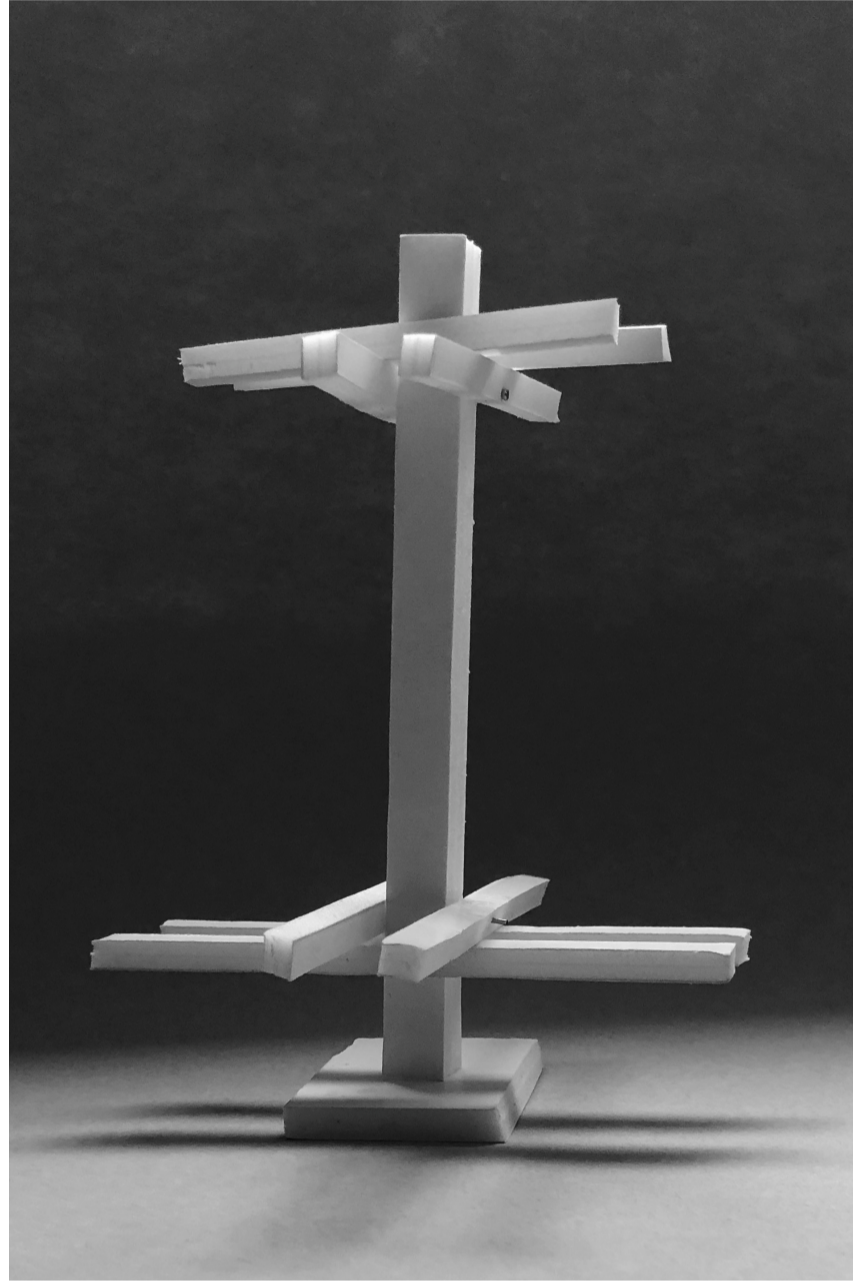
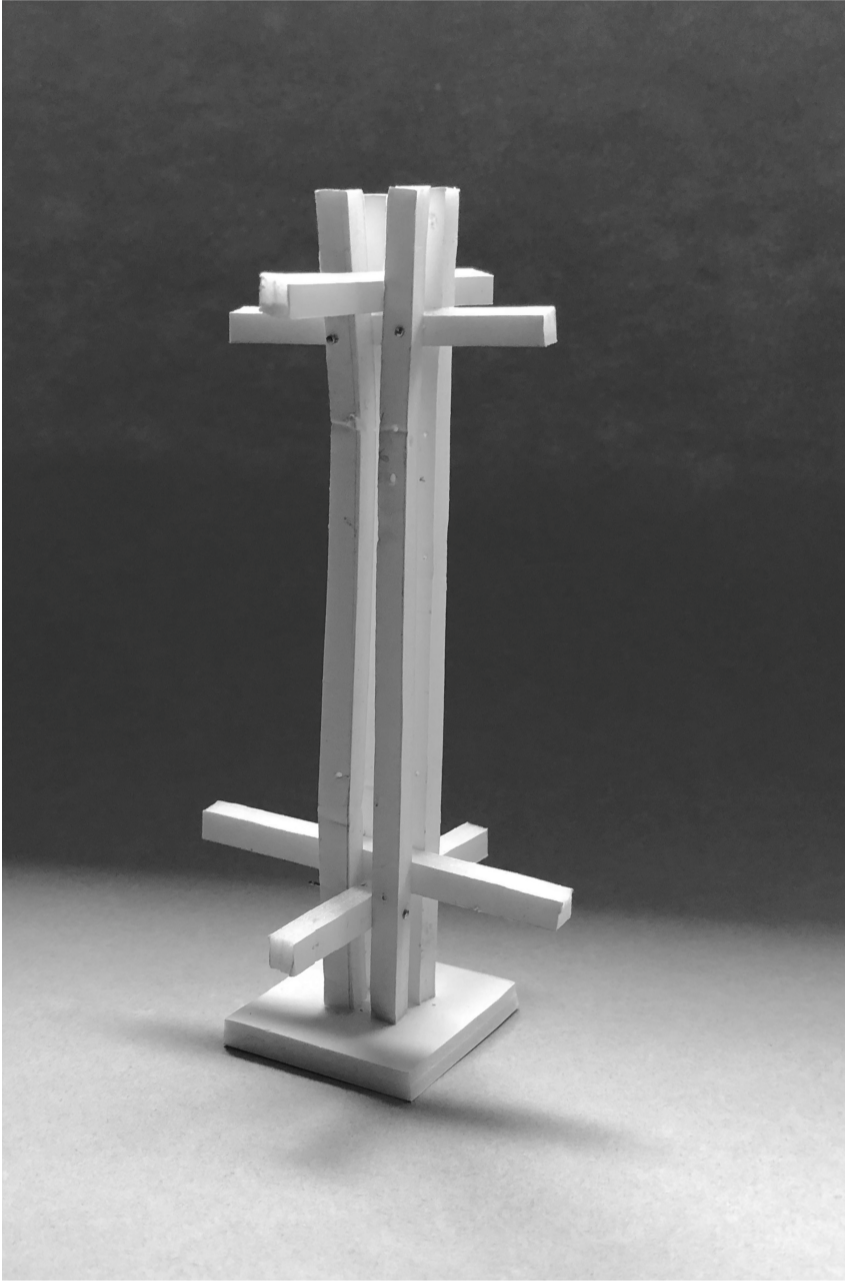
Onderzoek Japanse verbindingen



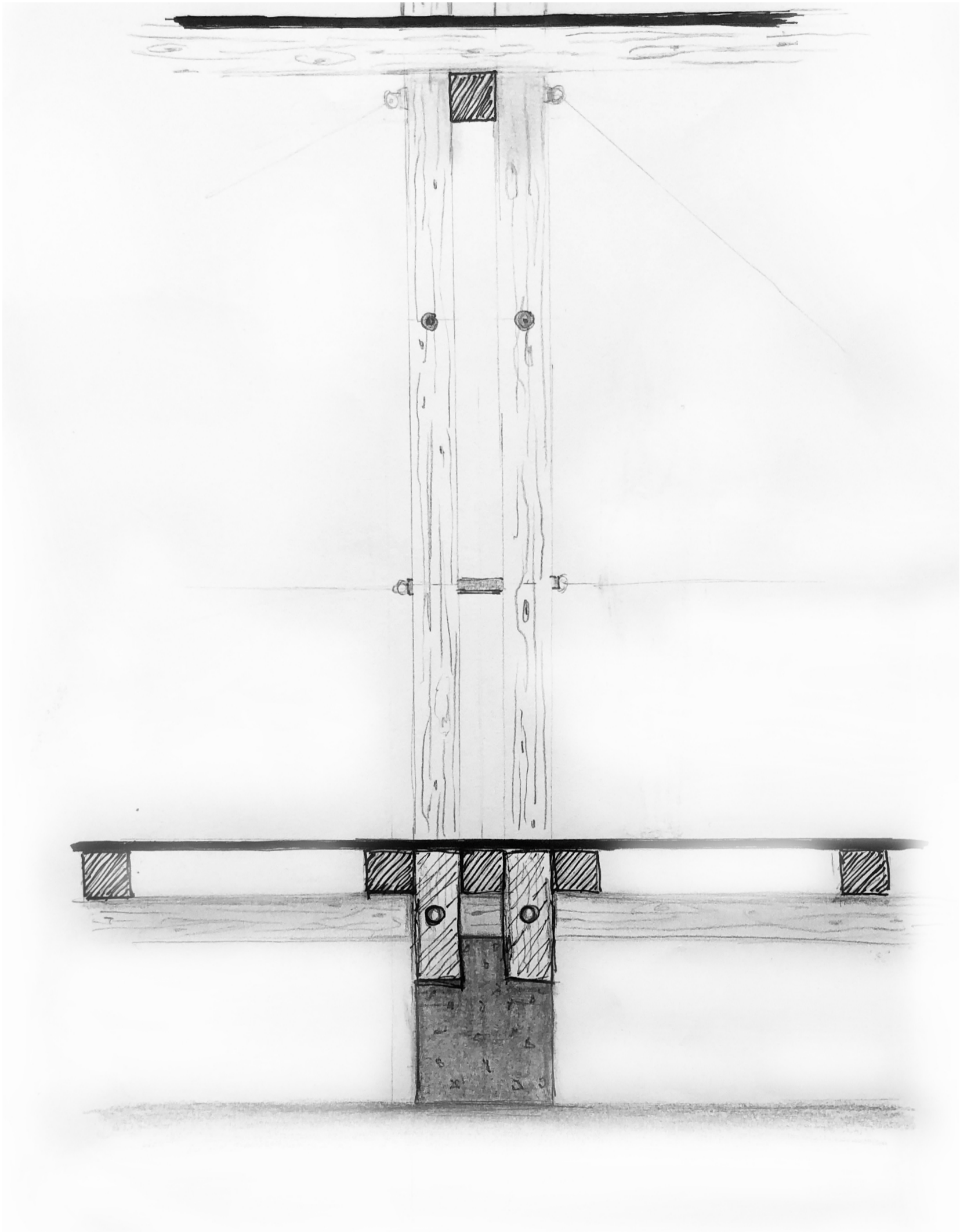
Onderzoek hout verbinding zonder bevestigings methode.

Observatie

Onderzoek Japanse verbindingen



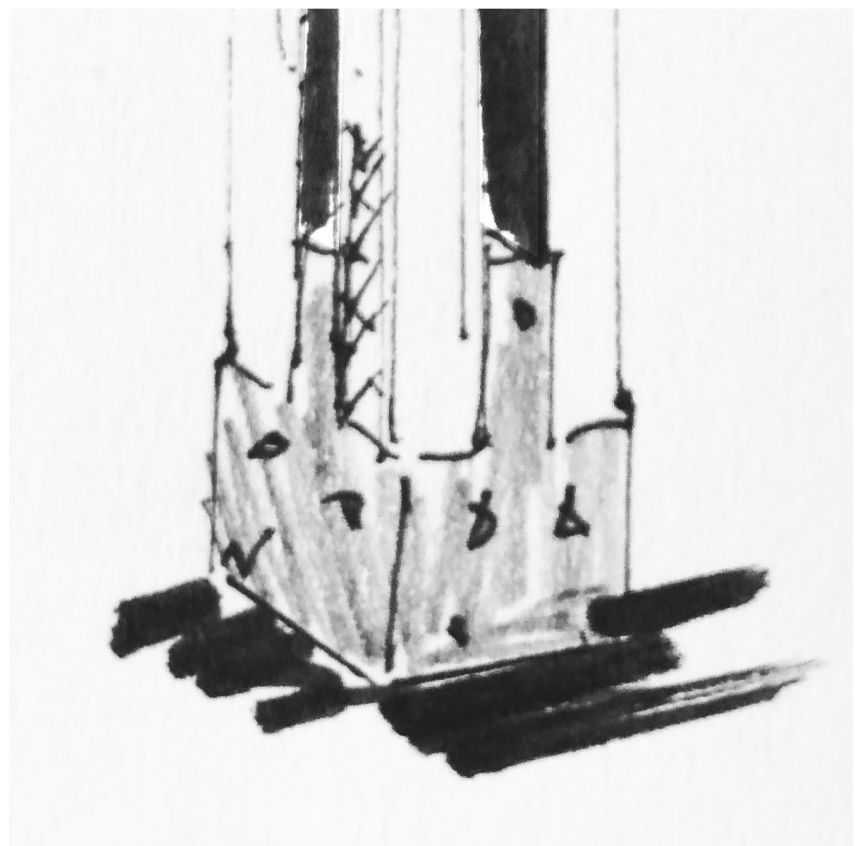
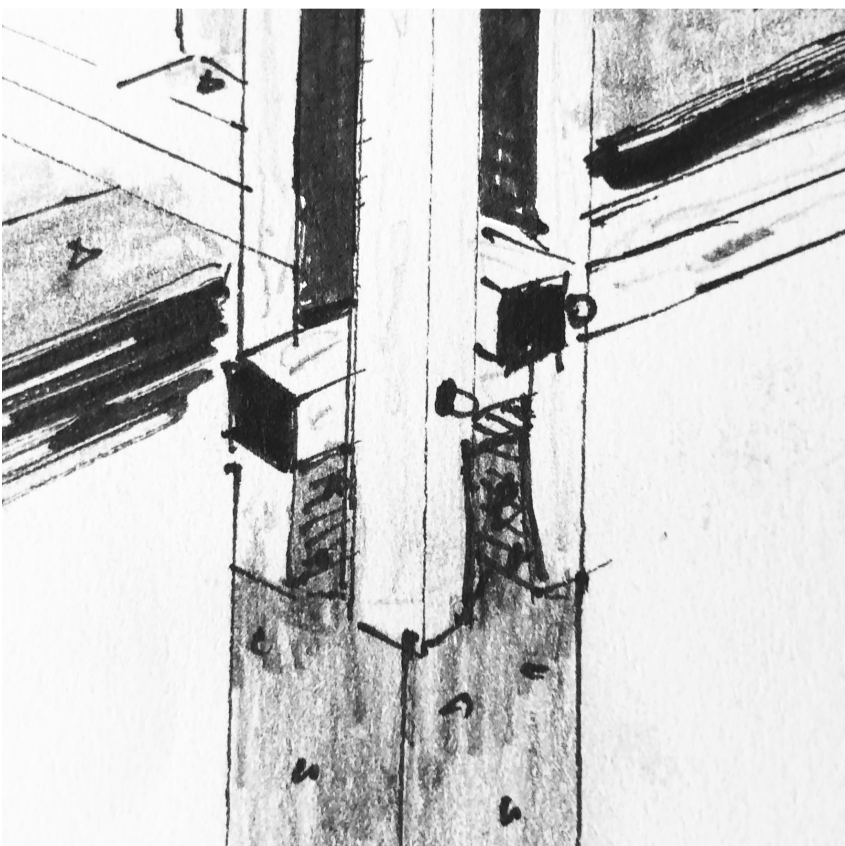
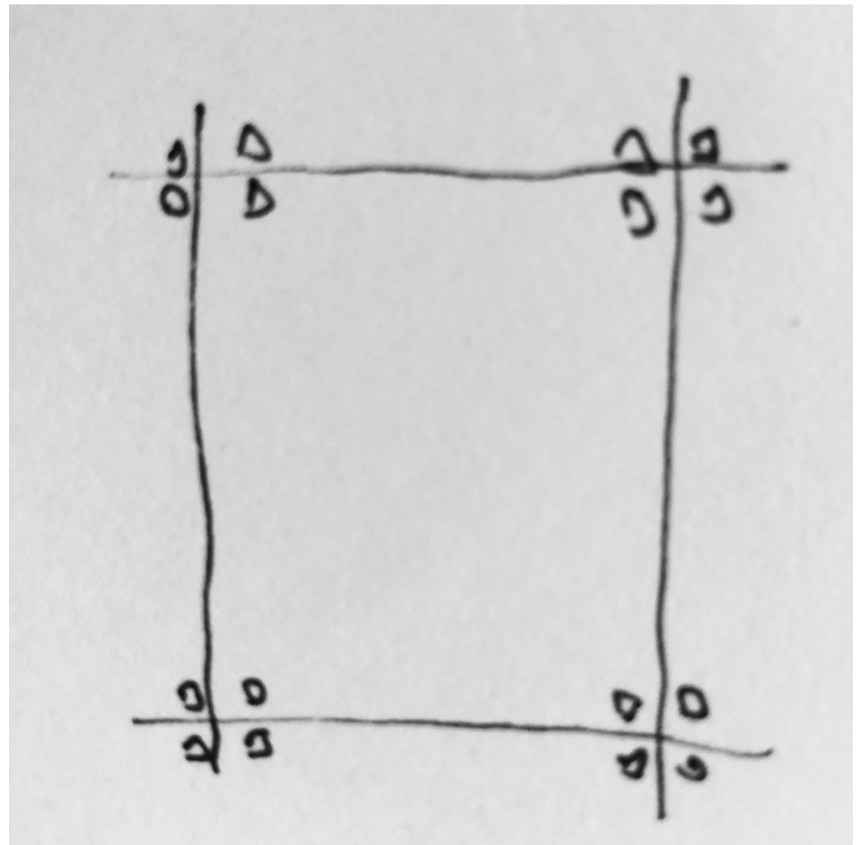
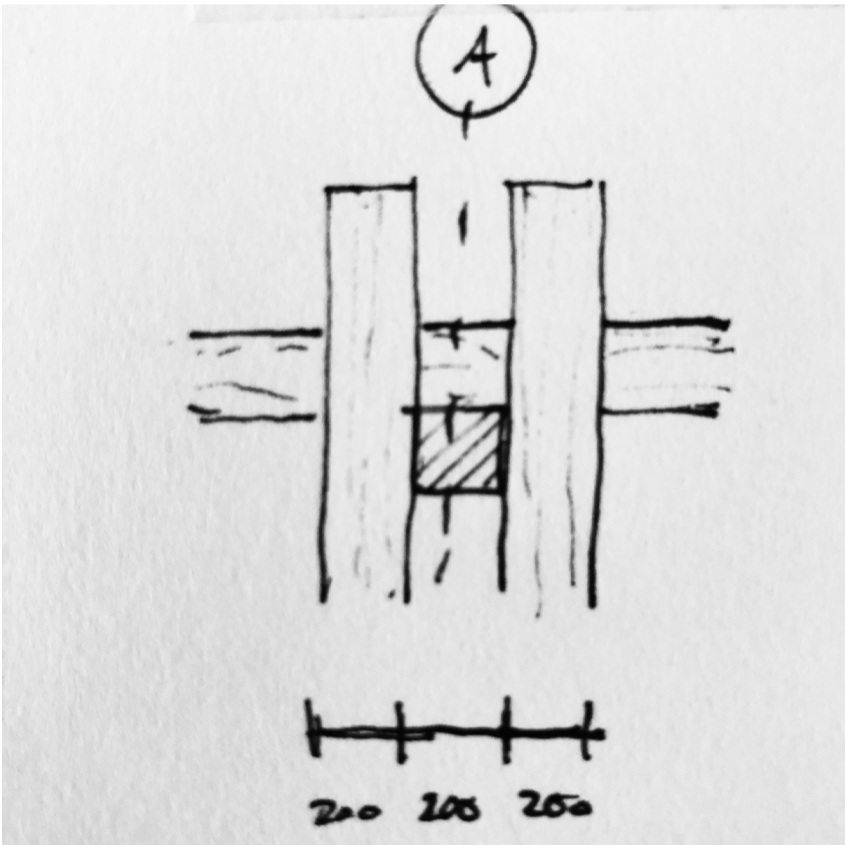
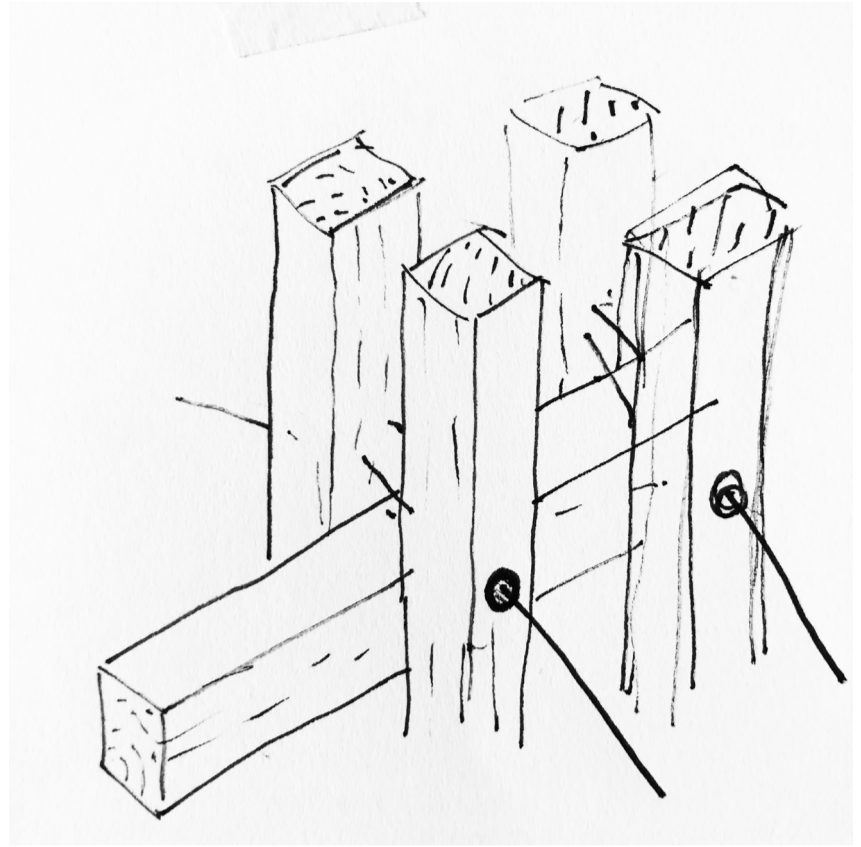
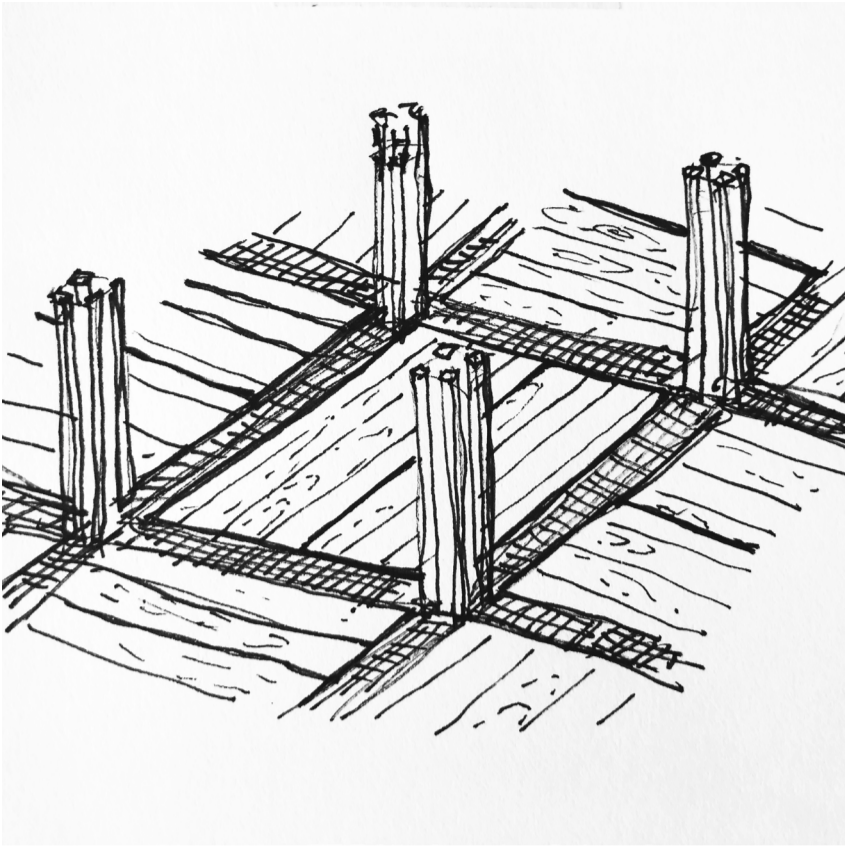
Observatie
Onderzoek Japanse verbindingen



Schets doorsnede van Japanse kolloom structuur met 4 gelijkwaardige balken.

Observatie

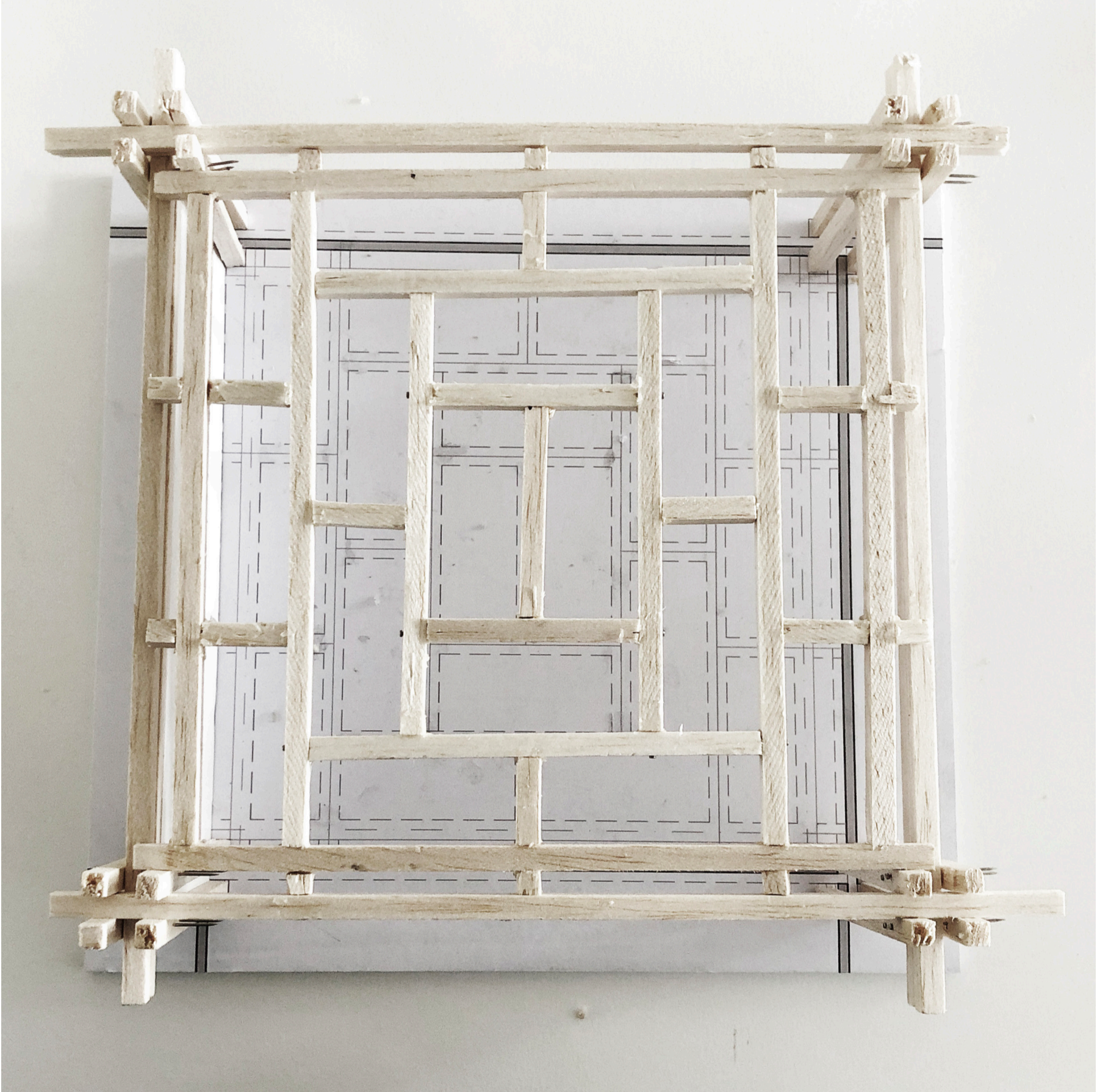
Onderzoek Japanse verbindingen



Schetsend onderzoek structuur verbinding:
De structuur wordt opgebouwd uit dezelfde afmeting houten balken.

Observatie

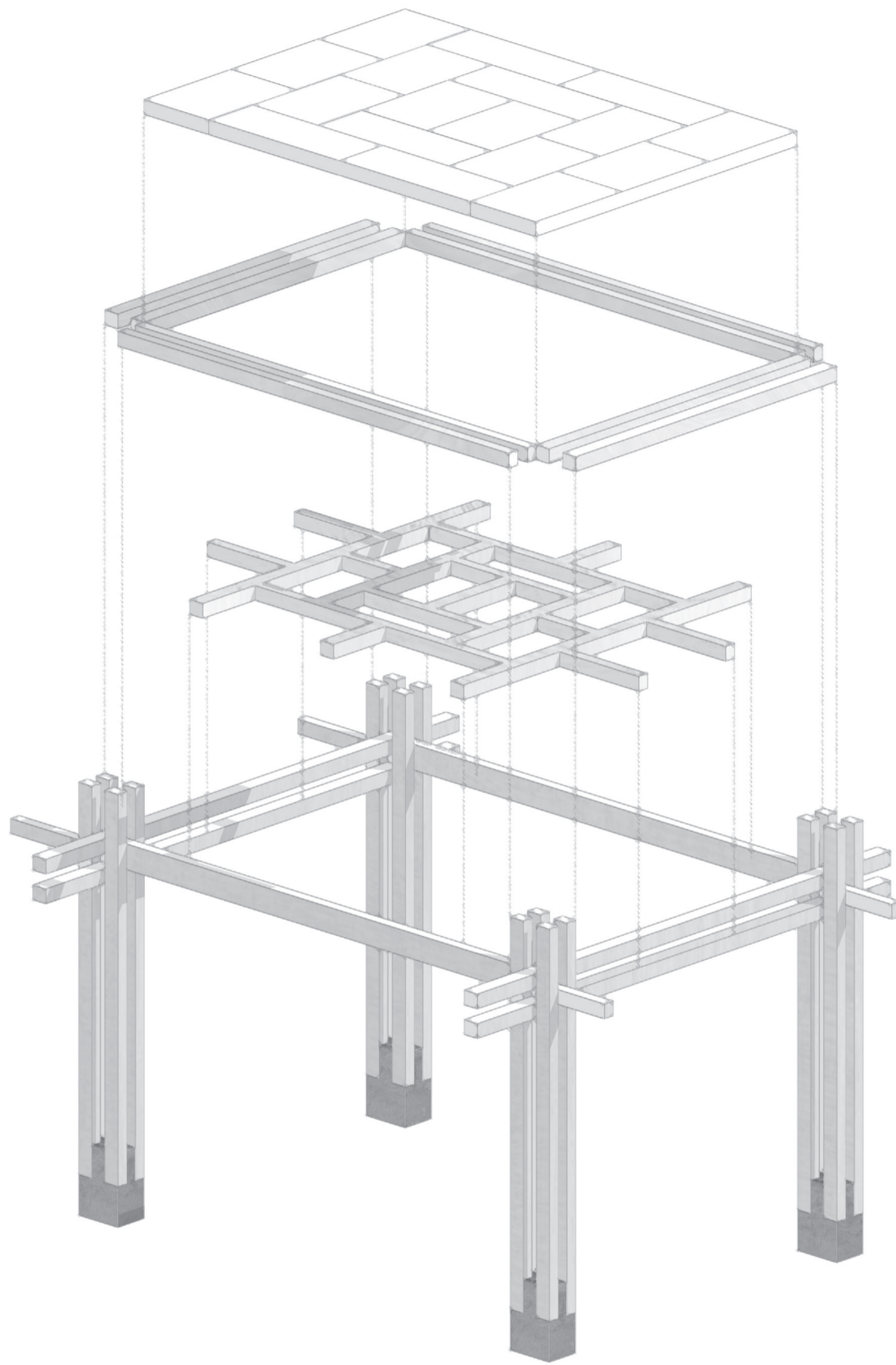
Onderzoek vloerbalken



Opbouw vloer balken, vanuit onderzoek naar Japanse tatami matten en reciproken structuur ontworpen

Observatie

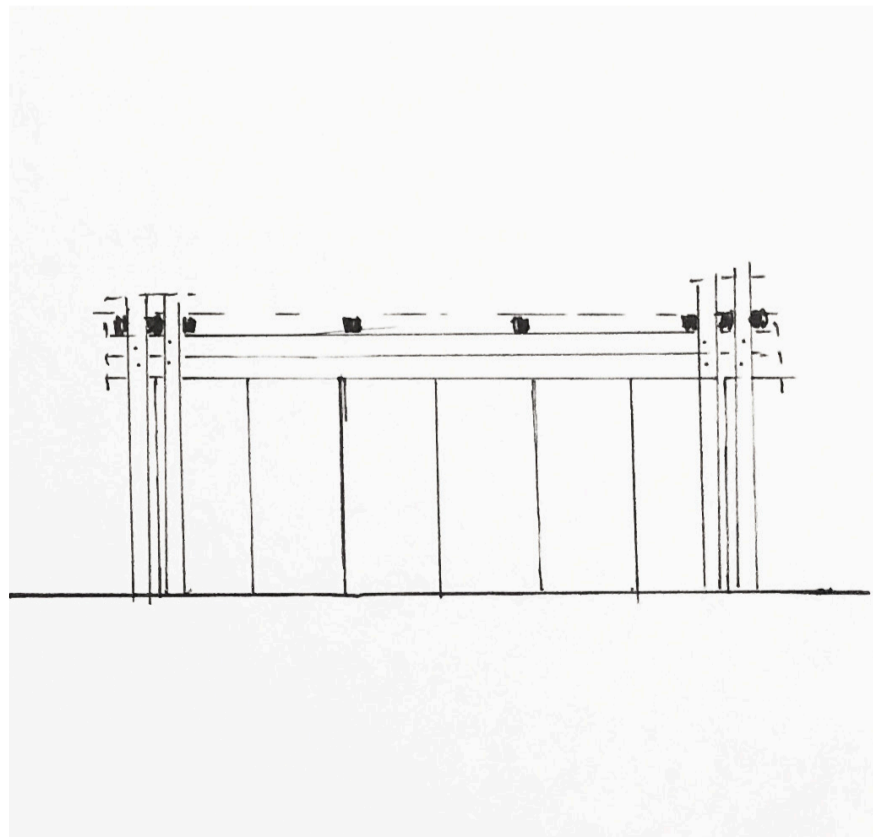
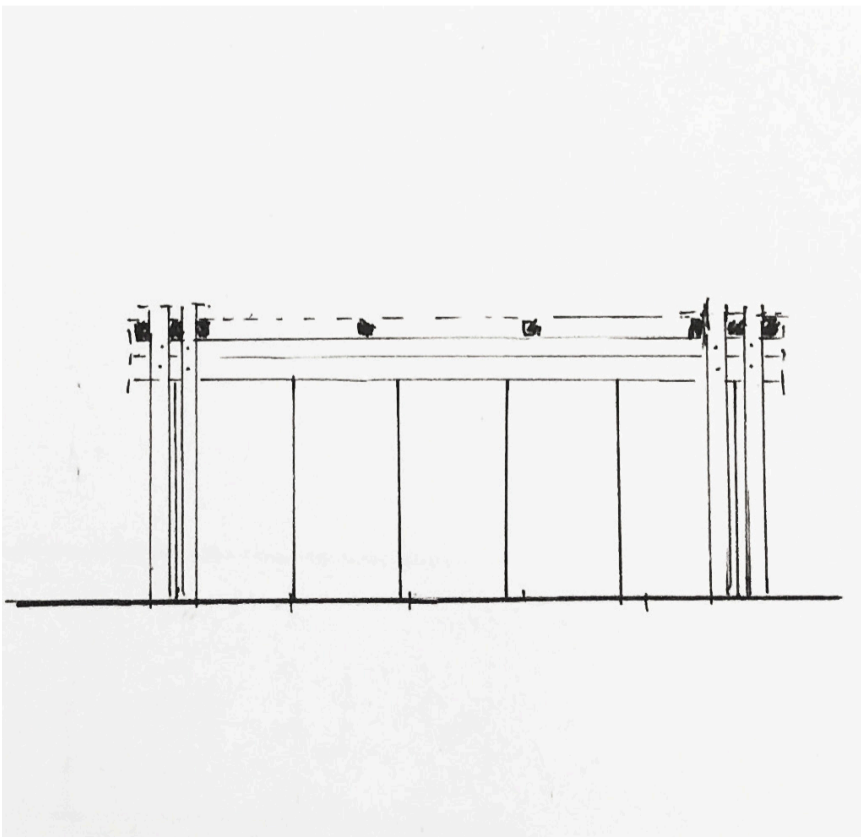
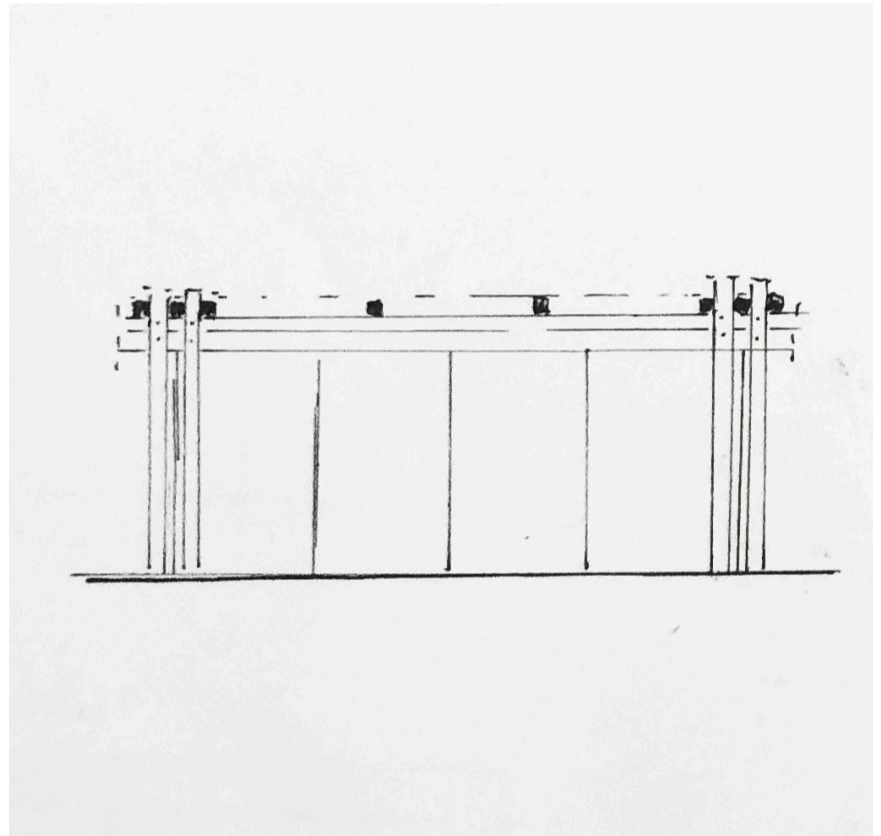
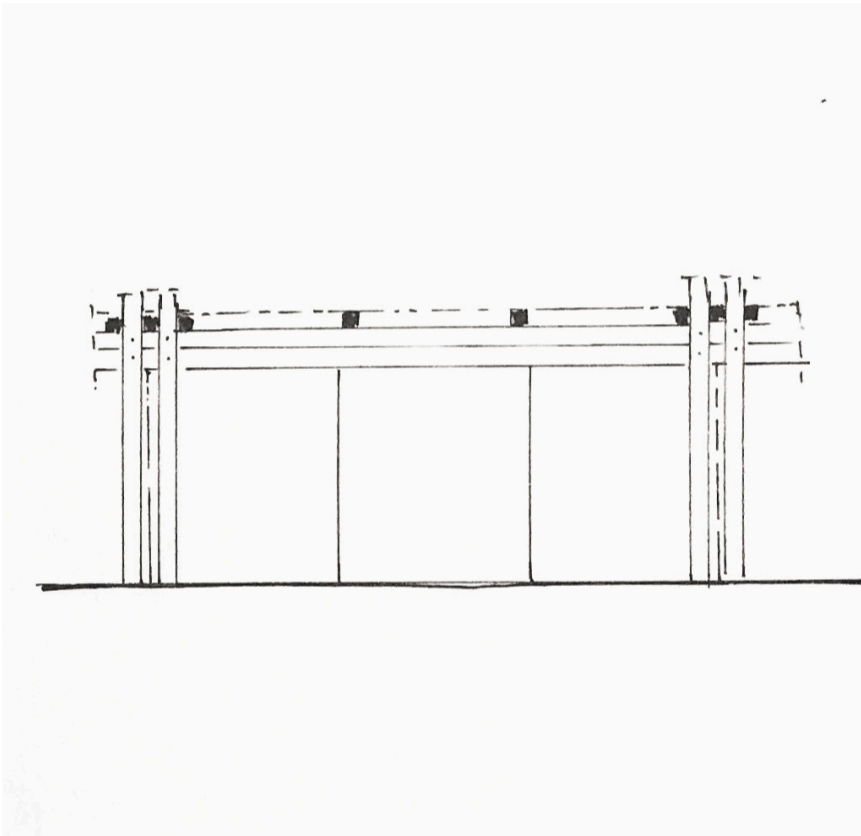
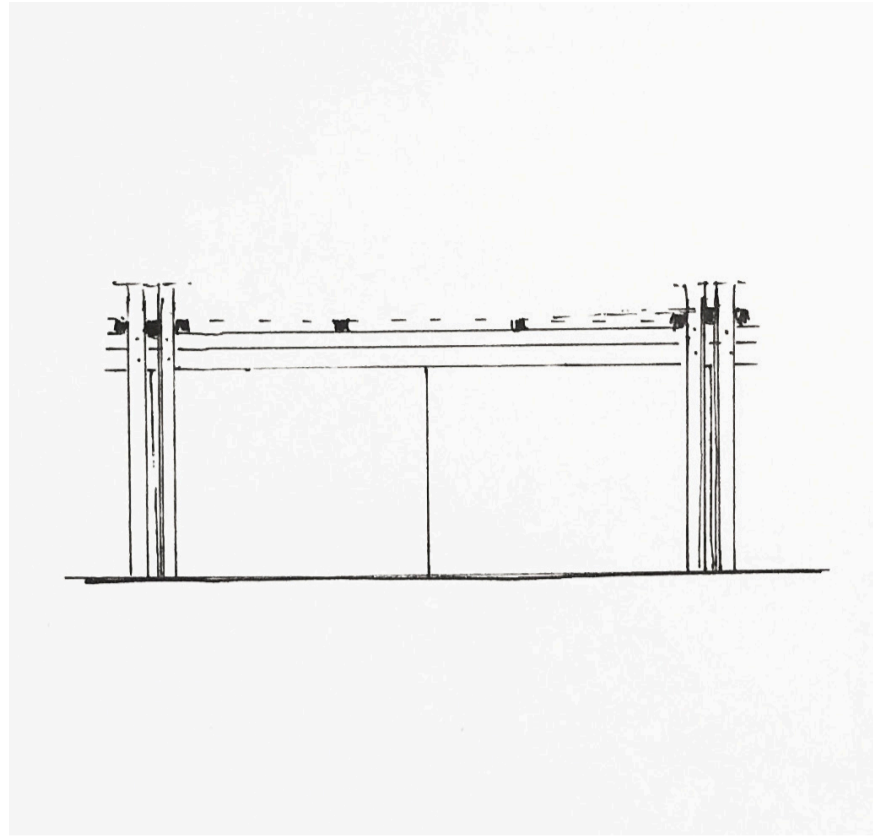
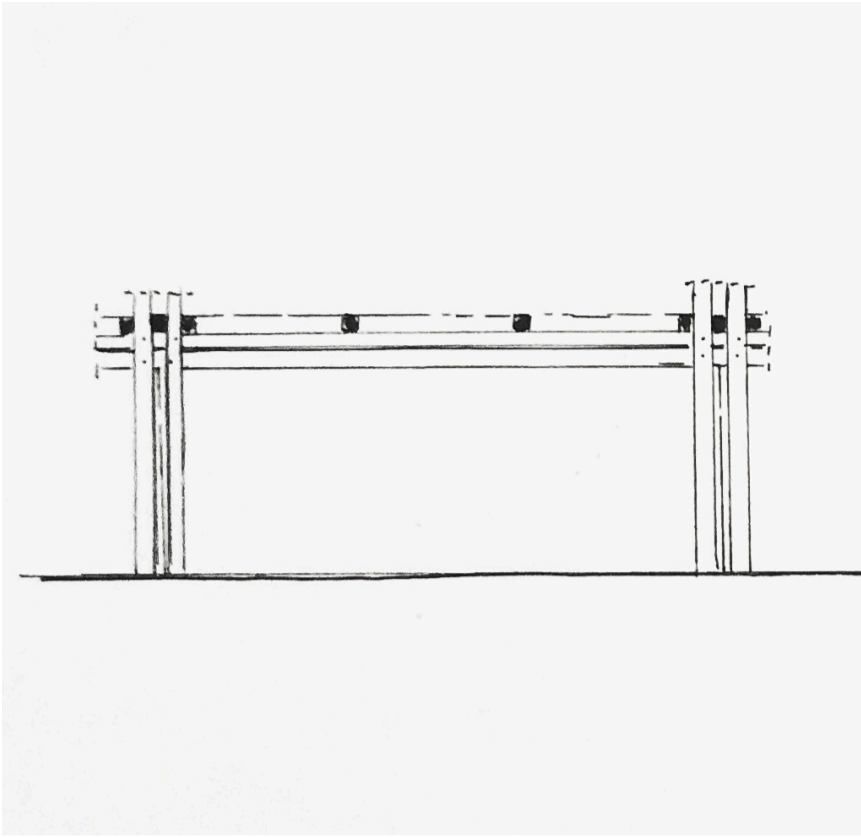
Onderzoek structuur



Nieuwe opbouw structuur.

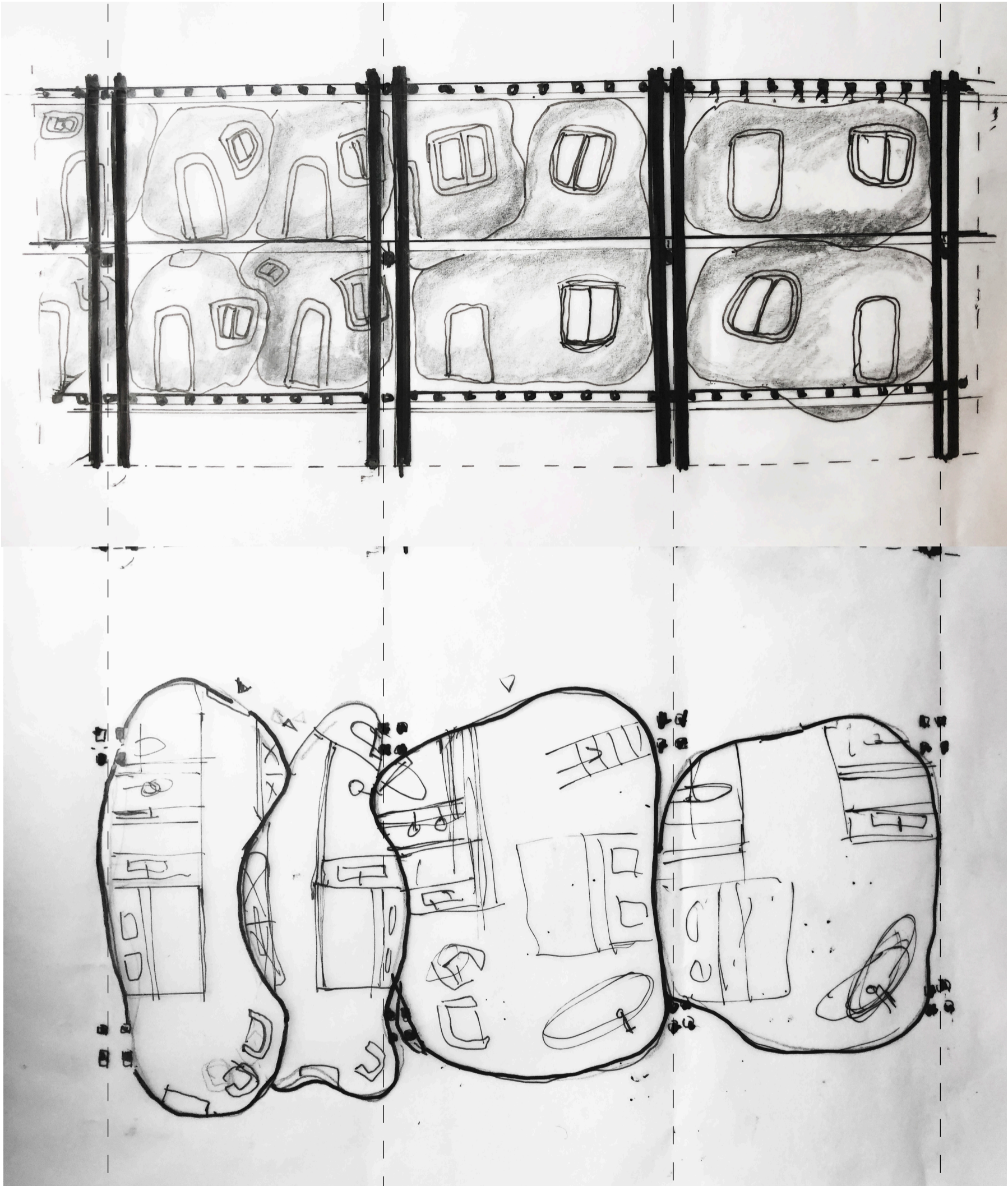
Observatie

Japanse verbinding Gevel



Observatie

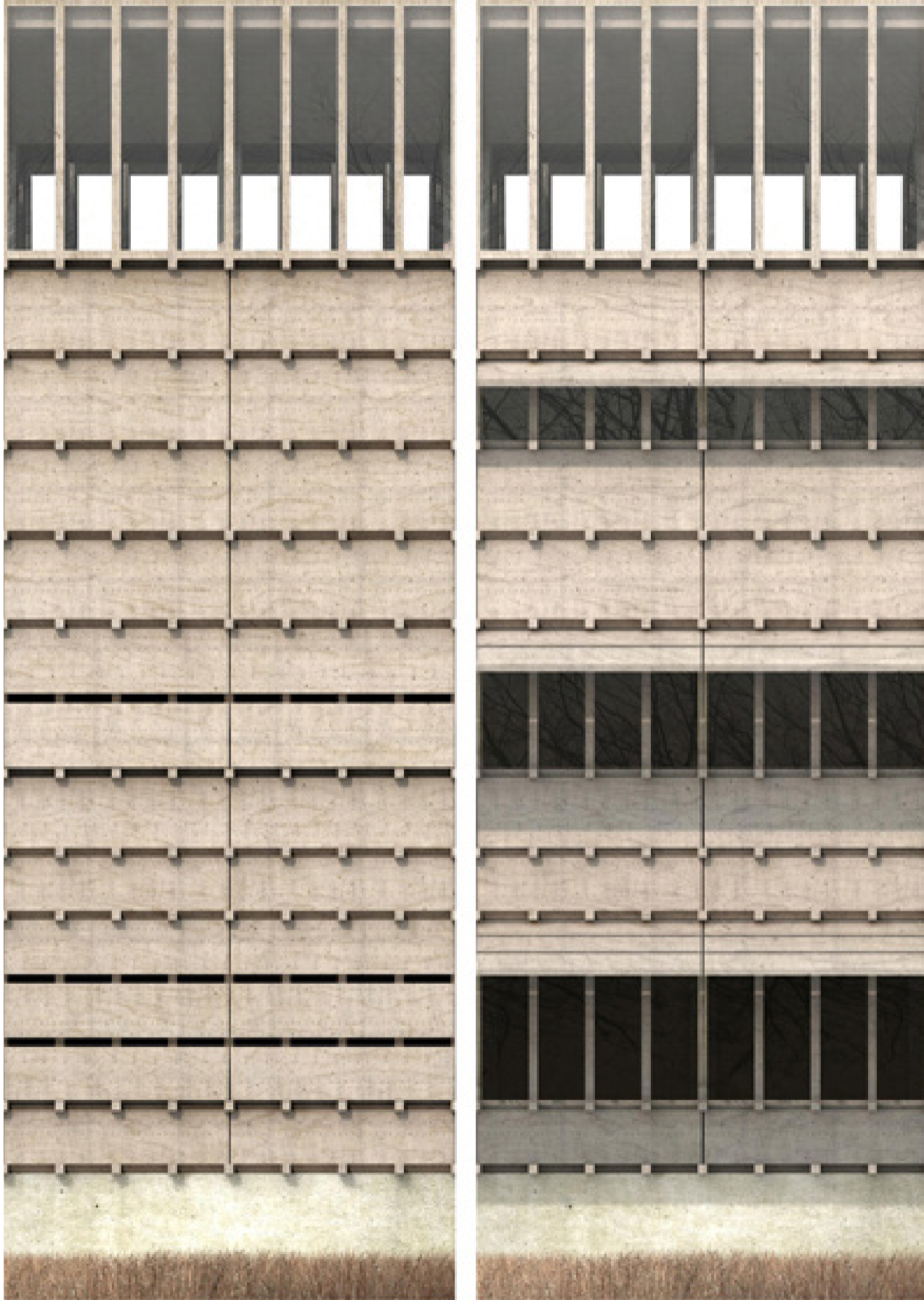
Japanse verbinding Gevel



Schets van de hotelkamers gevange in de structuur en zichtbaar in de gevel.

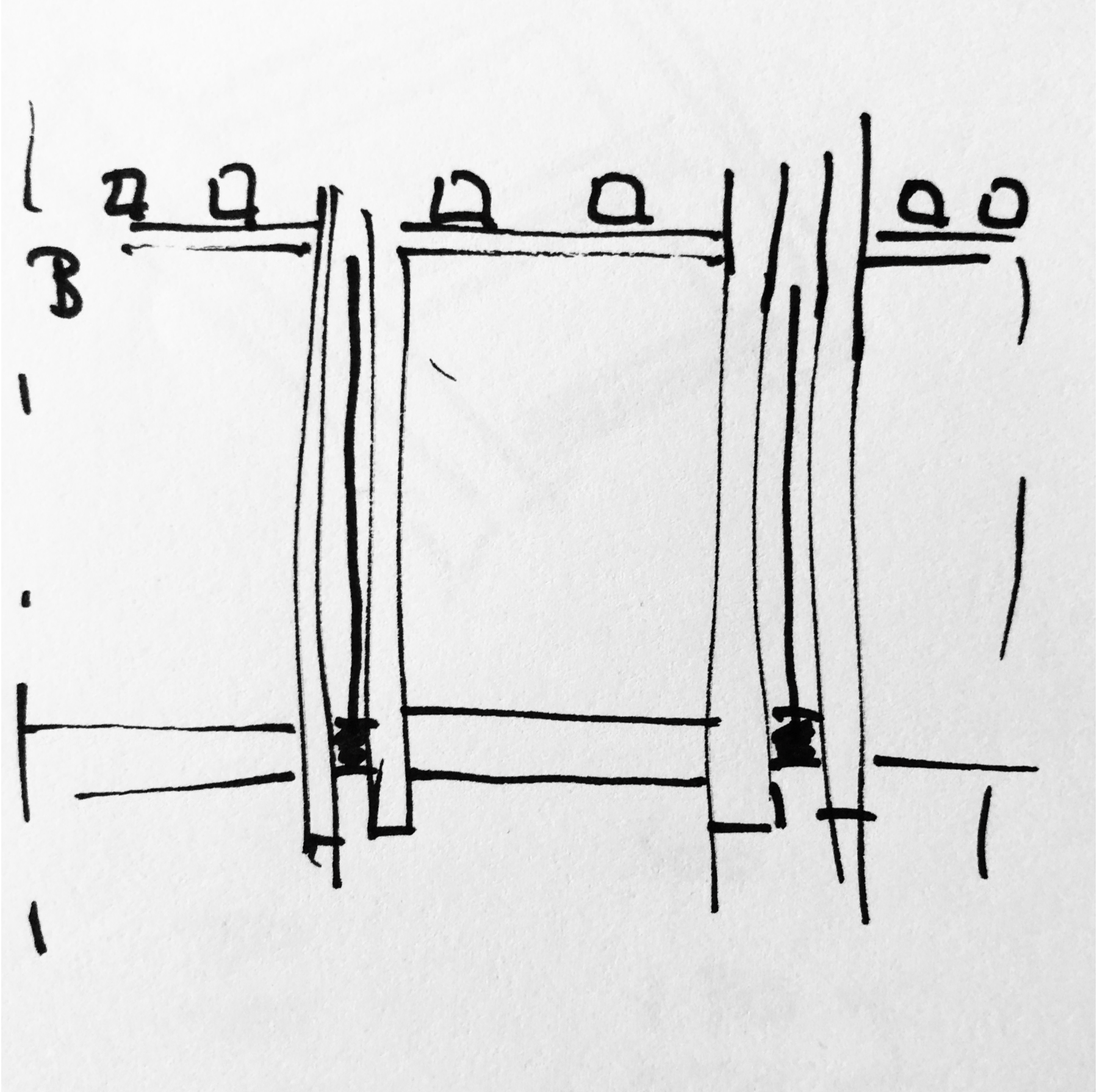
Observatie

Japanse verbinding Gevel



Observatie

Japanse verbinding Gevel



Schets - kolommen zichtbaar in gevel, gevelplaten liggen tussen kolommen.

Hoek

Maquette 1:33

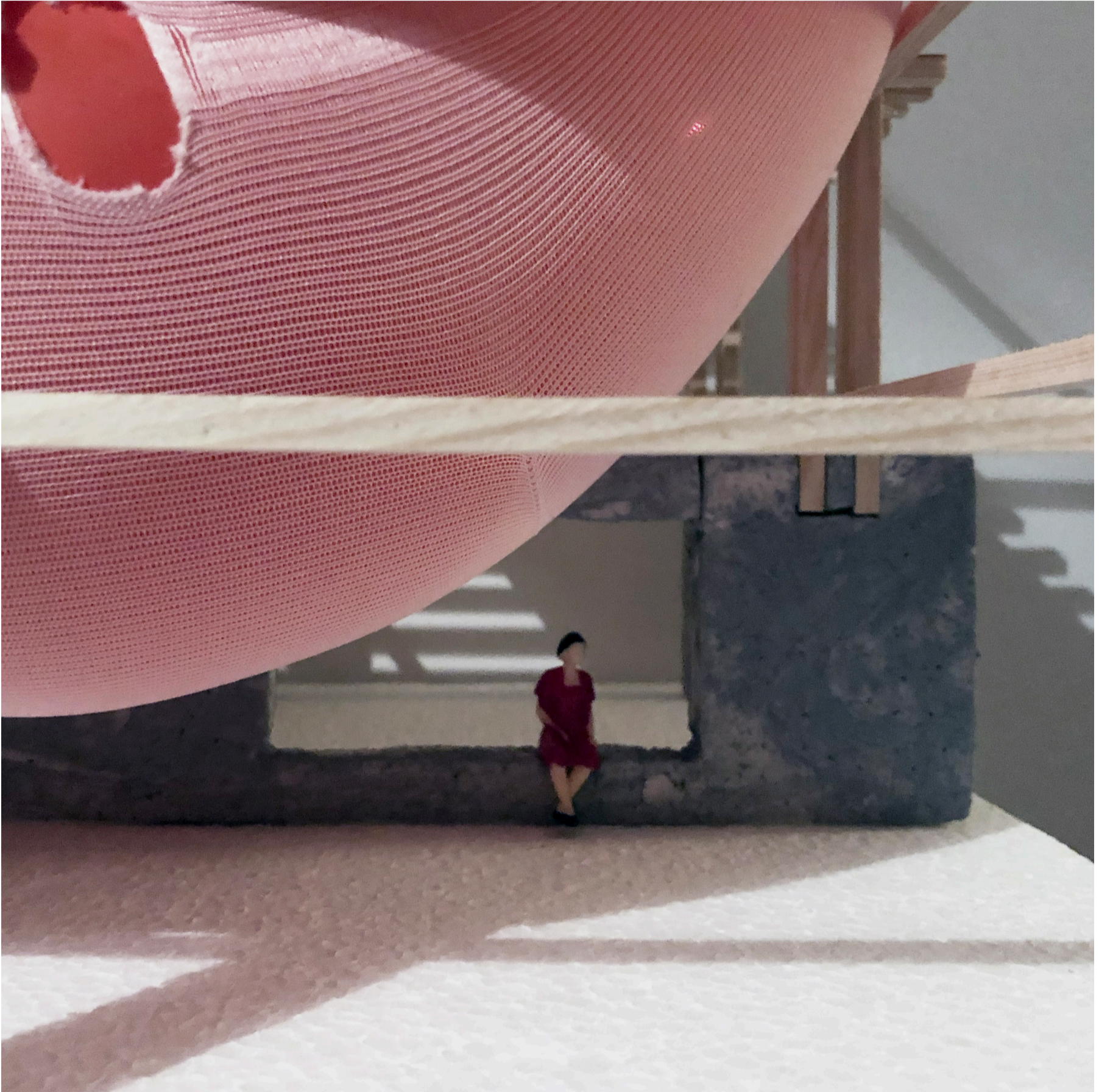


Foto van maquette - impressie hoe de kunstwerken door de structuur heensteken en voor interactie zorgt met de verschillende lagen.

Hoek
Maquette 1:33

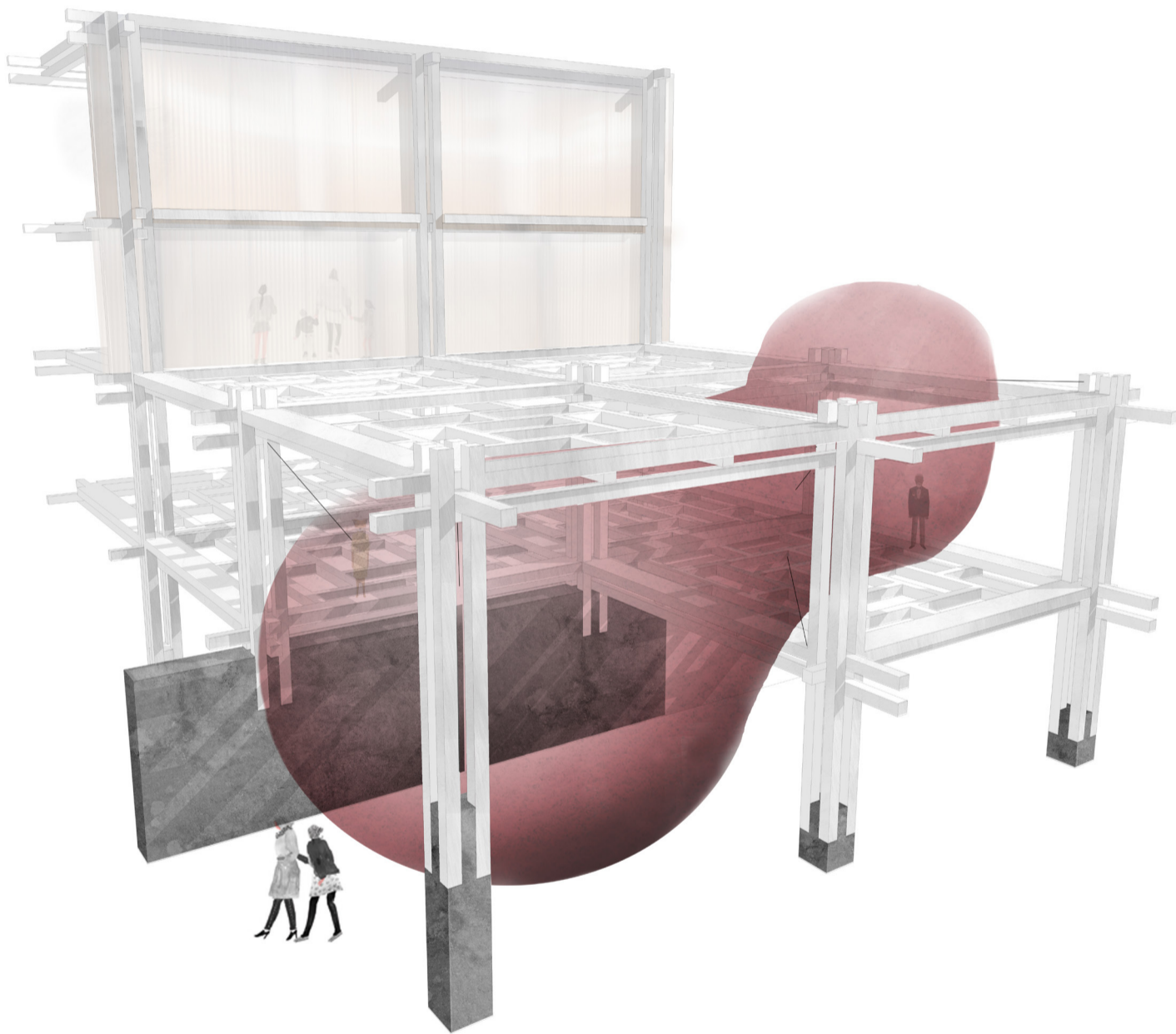


Hoek
Maquette 1:33



Hoek

Axonometrie 1:33

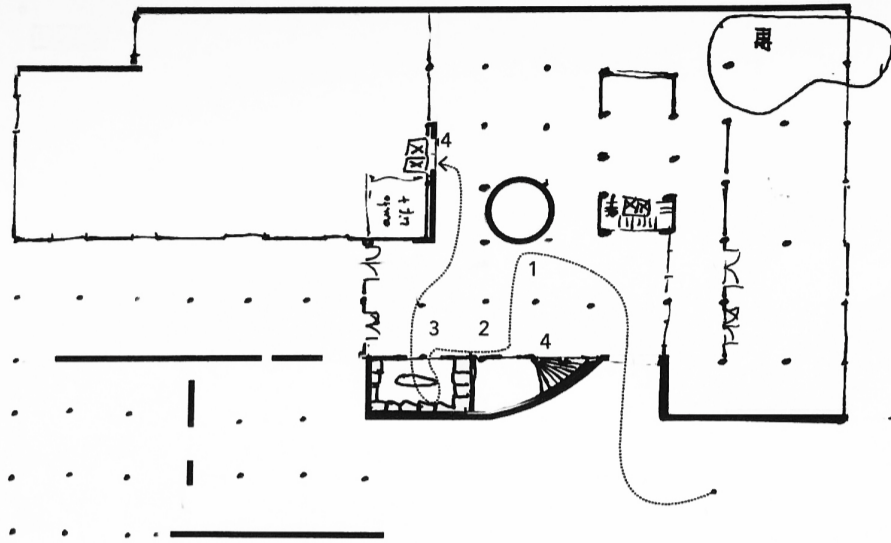


Gebouw
Volume maquette 1:500

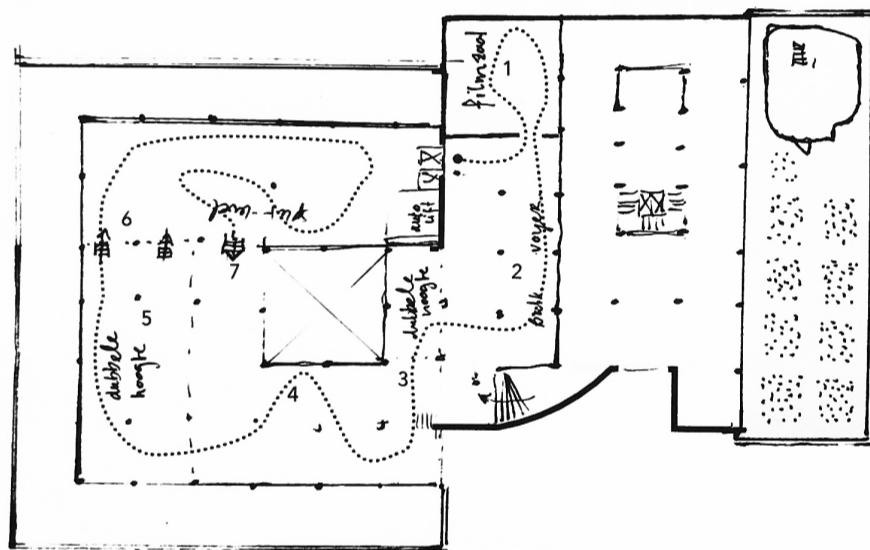


Gebouw

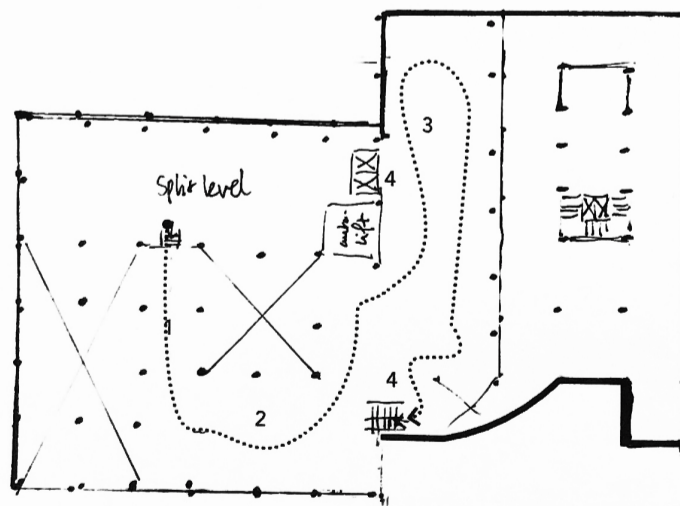
Museum route plattegrond 1:1000



1. Ticket halen bij balie
2. Jas/tas garderobe
3. Nog even naar het toilet
4. Met trap/lift naar museum



1. Intro film bekijken
2. Zwaaien naar de mensen in het voyer
3. Ticket wordt gecontroleerd
4. Kunstwerk buiten van andere hoek bekijken
5. Hoge ruimte grote werken bewonderen
6. Met trapje naar omhoog naar split-level
7. trapje omhoog naar 3 etage.



1. Aan beide zijdes van de zaal zijn de kunstwerken in de vides van hoger niveau te bekijken
2. Hier weer een bredere ruimte
3. Afsluitende expo
4. Trap of lift naar beneden.

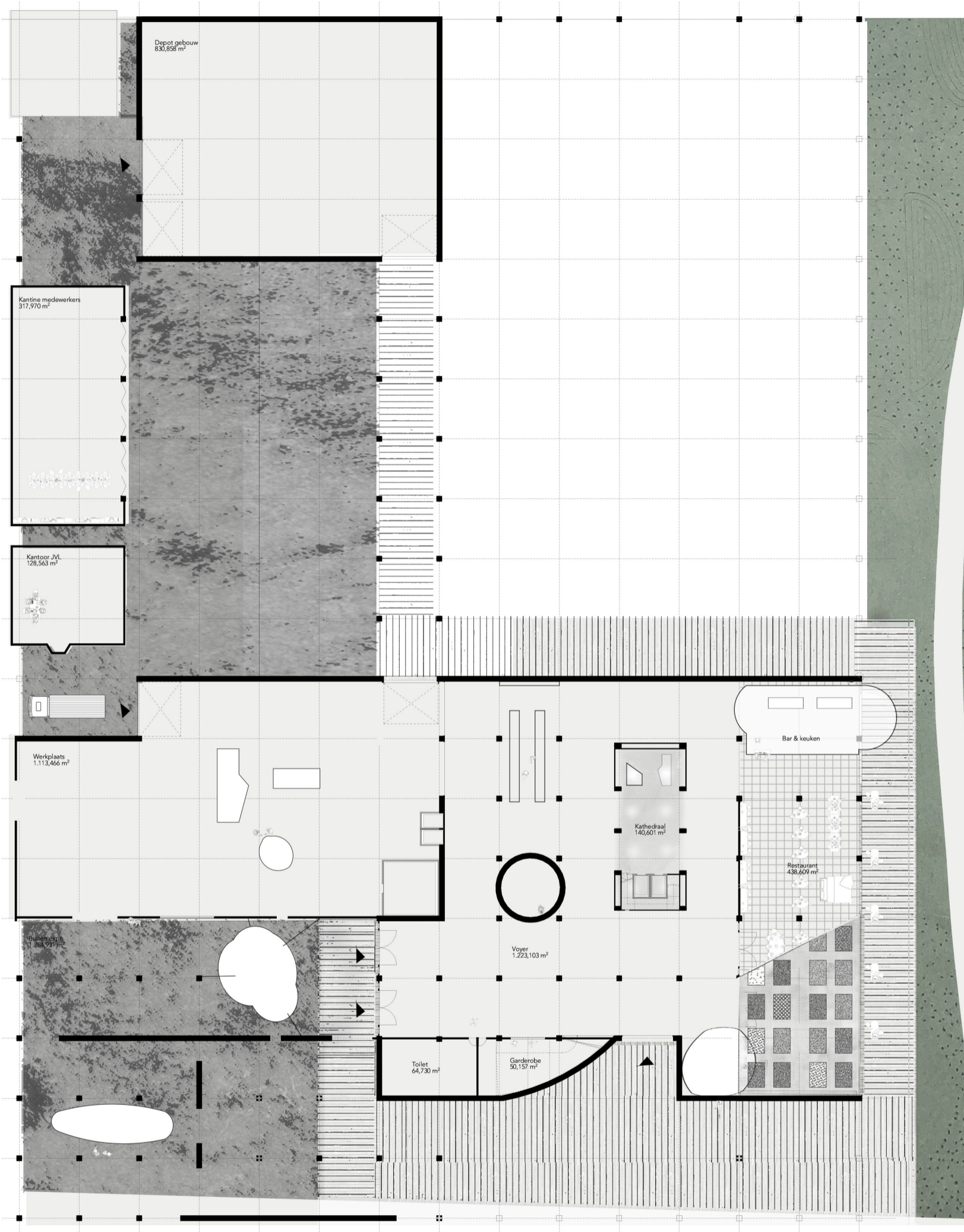
Gebouw

Interieur impressie



Gebouw

Plattegrond begane grond 1:500



Gebouw

Gevel materiaal referenties



Hoek

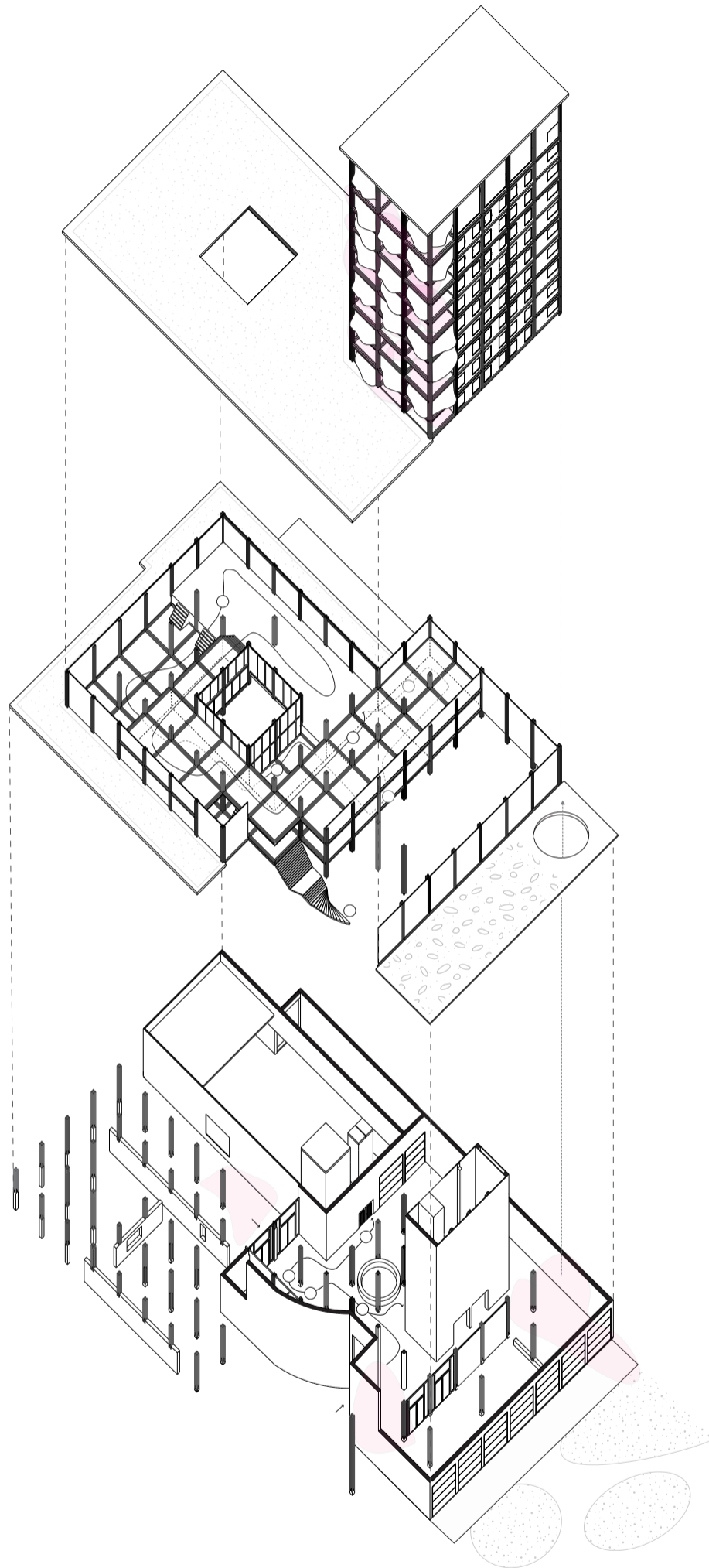
exterieur impressie



De toren in gaat een relatie aan met de achterliggende Marconi-torens, optisch lijken deze even hoog.
Met de dubbellaagse opbouw van de bovenste laag spiegelt hij zich aan de Marconi-toren.

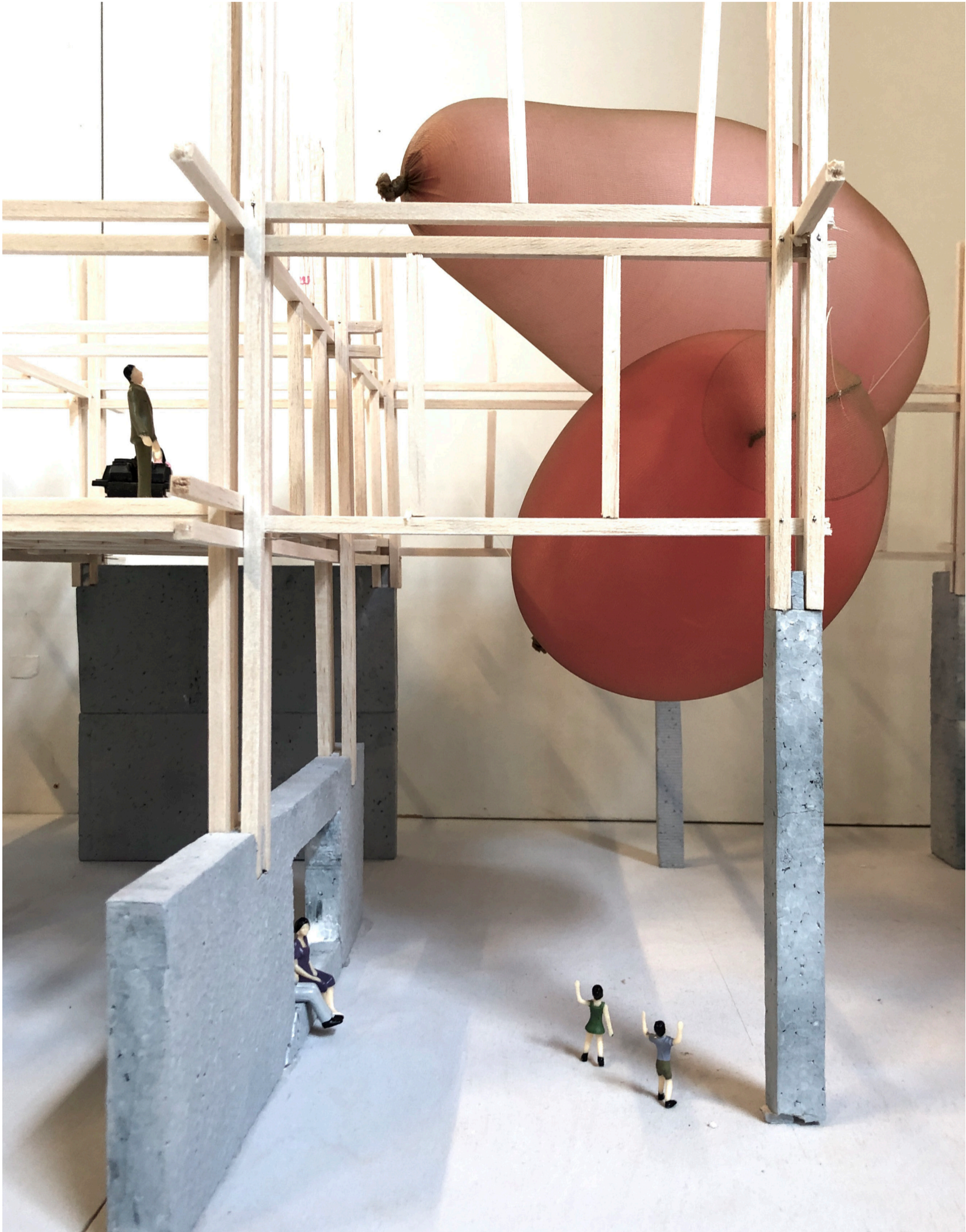
Gebouw

axonometrie - exploded view.



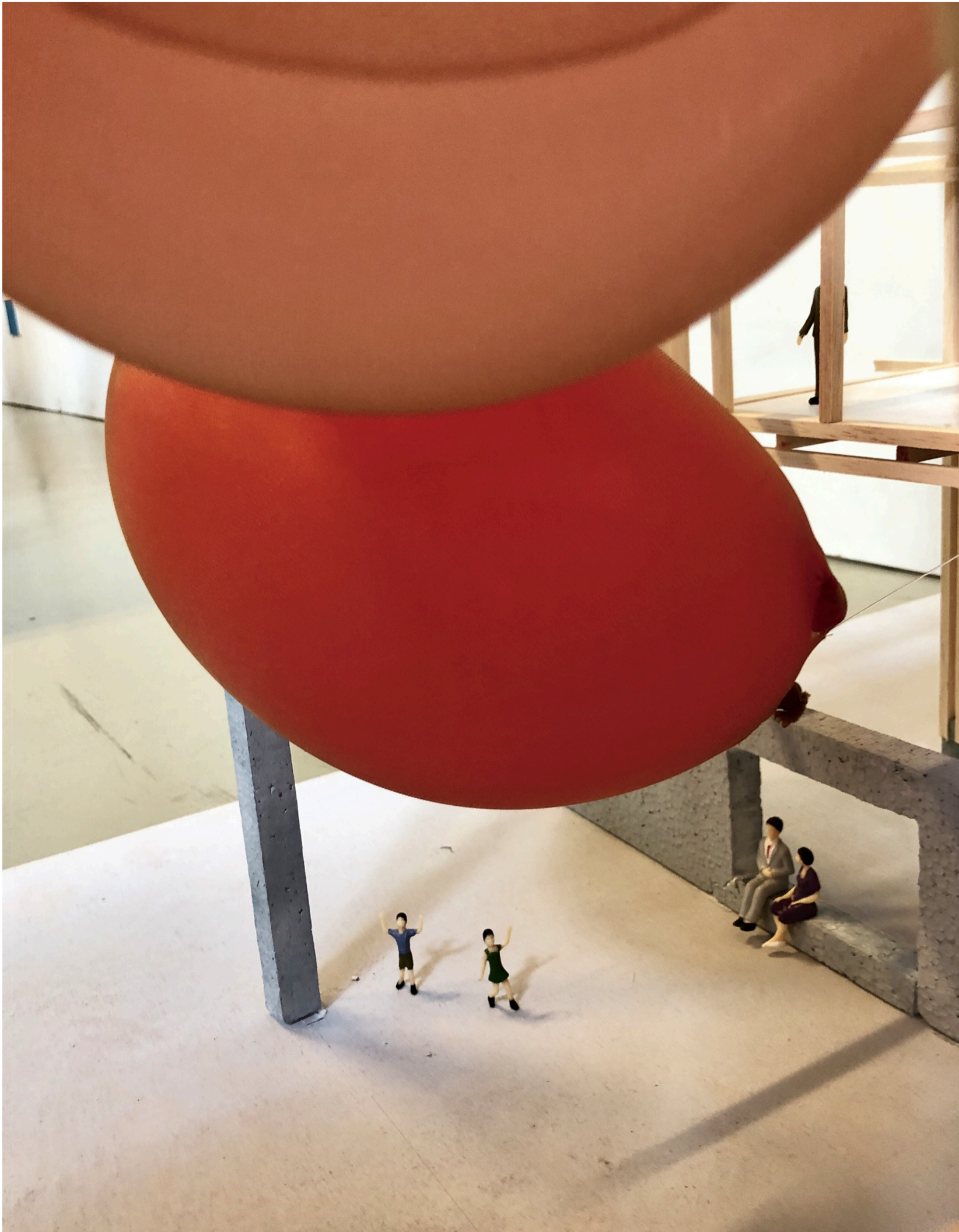
Axonometrie - Musuem routing door het gebouw

Gebouw
Maquette - impressie



Gebouw

Maquette - impressie



Axonometrie - Musuem routing door het gebouw

Gebouw

Maquette - impressie



Gebouw

Maquette - impressie



Axonometrie - Musuem routing door het gebouw

Gebouw

Maquette - impressie



Axonometrie - Musuem routing door het gebouw