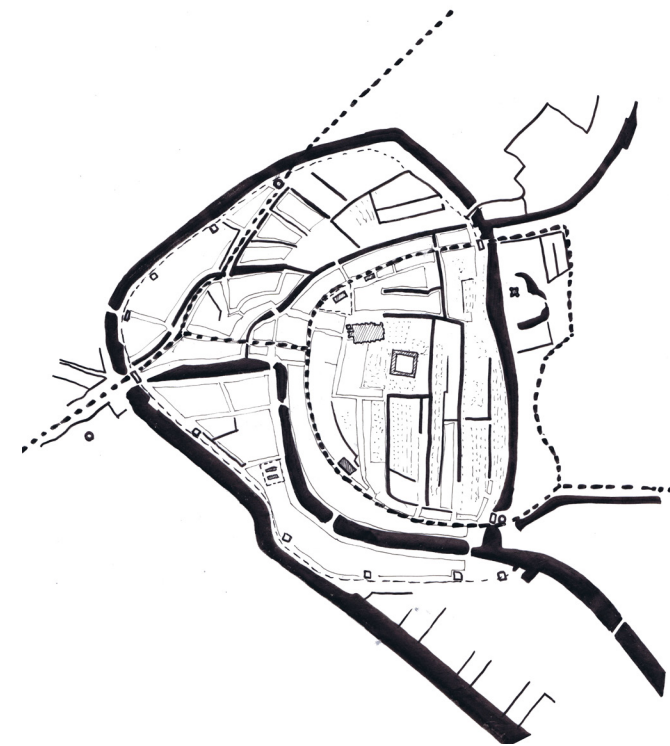


KORTE TOELICHTING

weer een stad met een hart zoals een stad als schiedam hoort te hebben. en meer dan dat markt straten karakteristiek geent



1. schiedam ten tijde van visier (oeg. 1250 - 1480)



2. schiedam ten tijde van jeneverindustrie (oeg. 1700 - 1910)



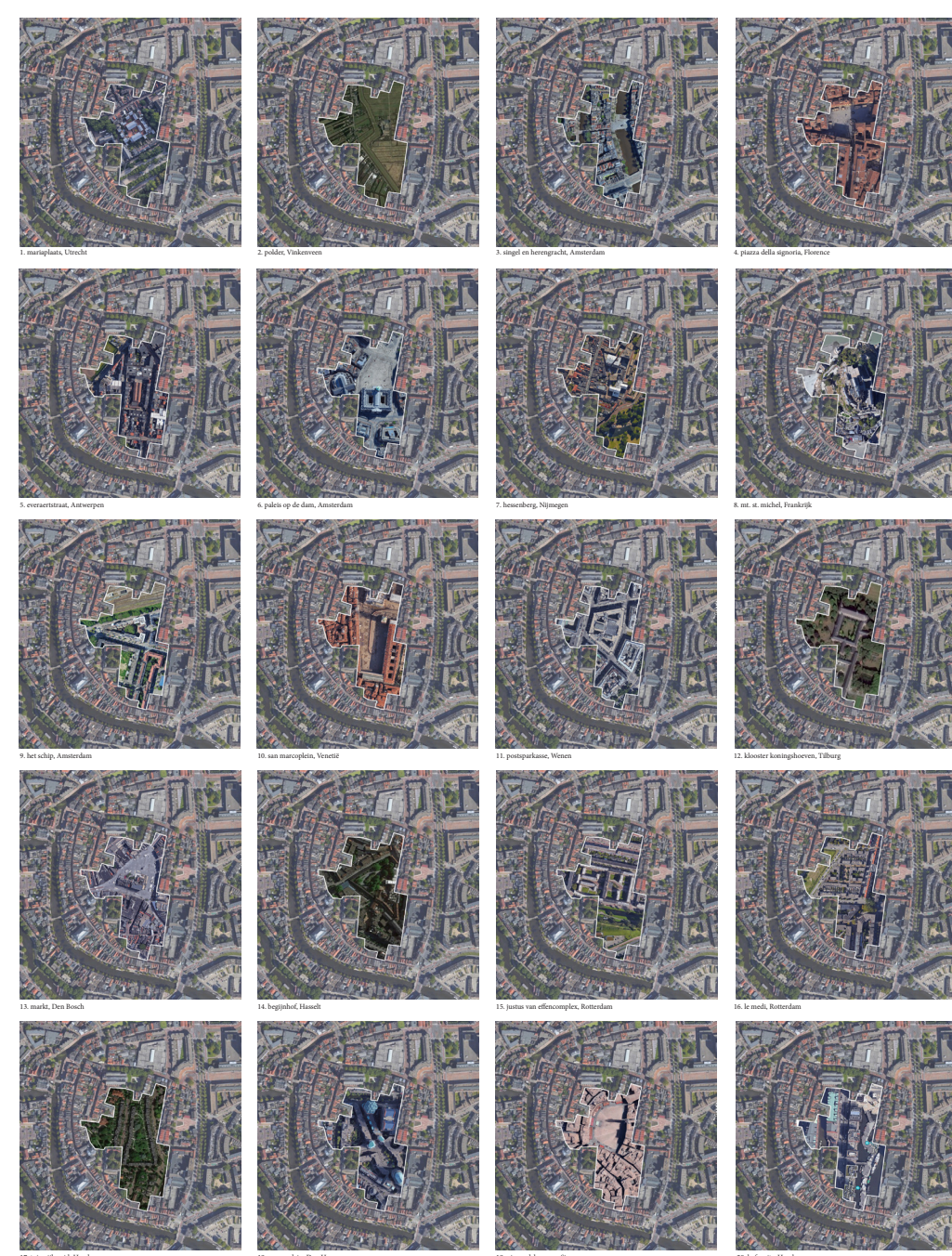
3. schiedam ten tijde van scheepsbouwen - renovatie (oeg. 1900 - 1960)



referentie Bob van Roeth Marijplaat Utrecht



referentie Uwe Schroder atelierhuis Bonn



studie naar schaalpassing



schets tijdens één van locale bezoeken



studie naar verschillende stedenbouwkundige ensembles



studie naar verschillende stedenbouwkundige ensembles



schetsvarianten en conceptvorming (1/3)



schetsvarianten en conceptvorming (2/3)



schetsvarianten en conceptvorming (3/3)



studie naar principeprofielen



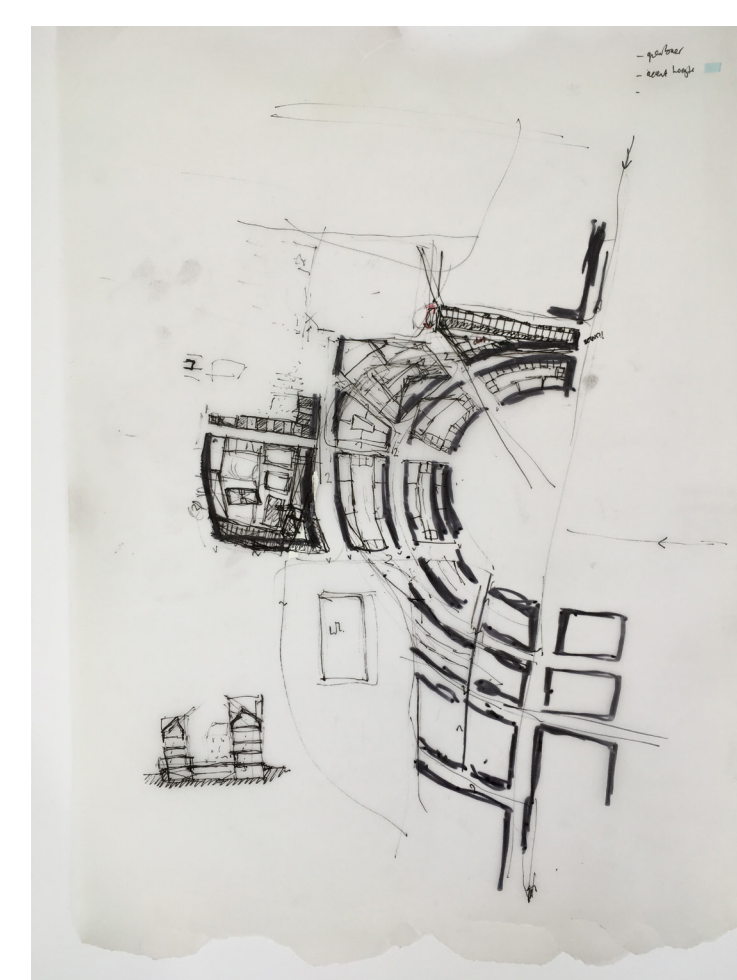
omzetten van schets naar digitale tekening



bouwblokken worden zichtbaar

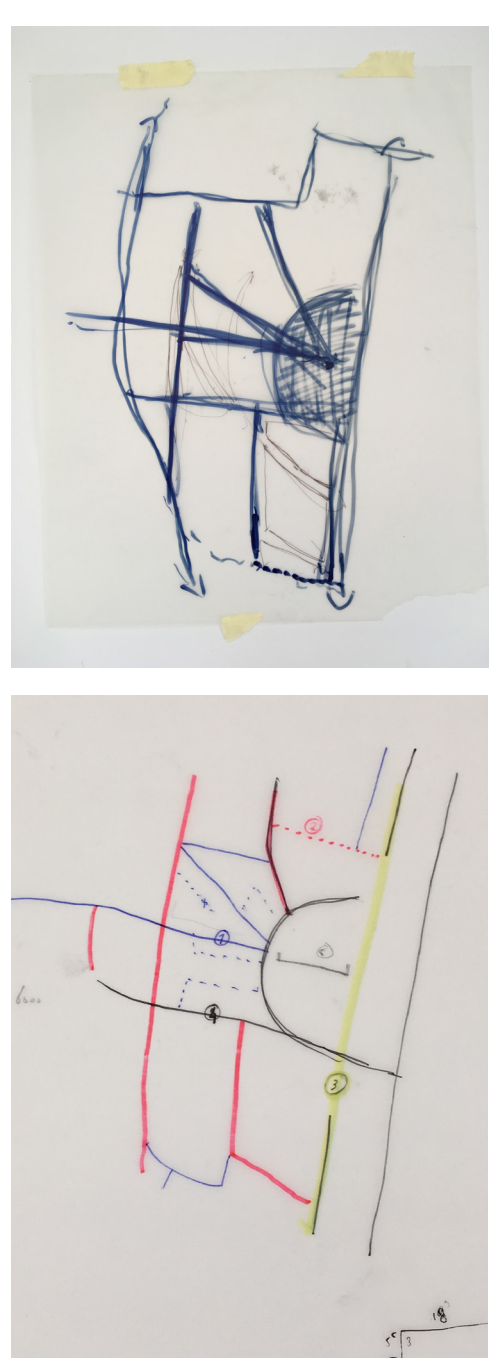


aansluiting op bestaande omgeving

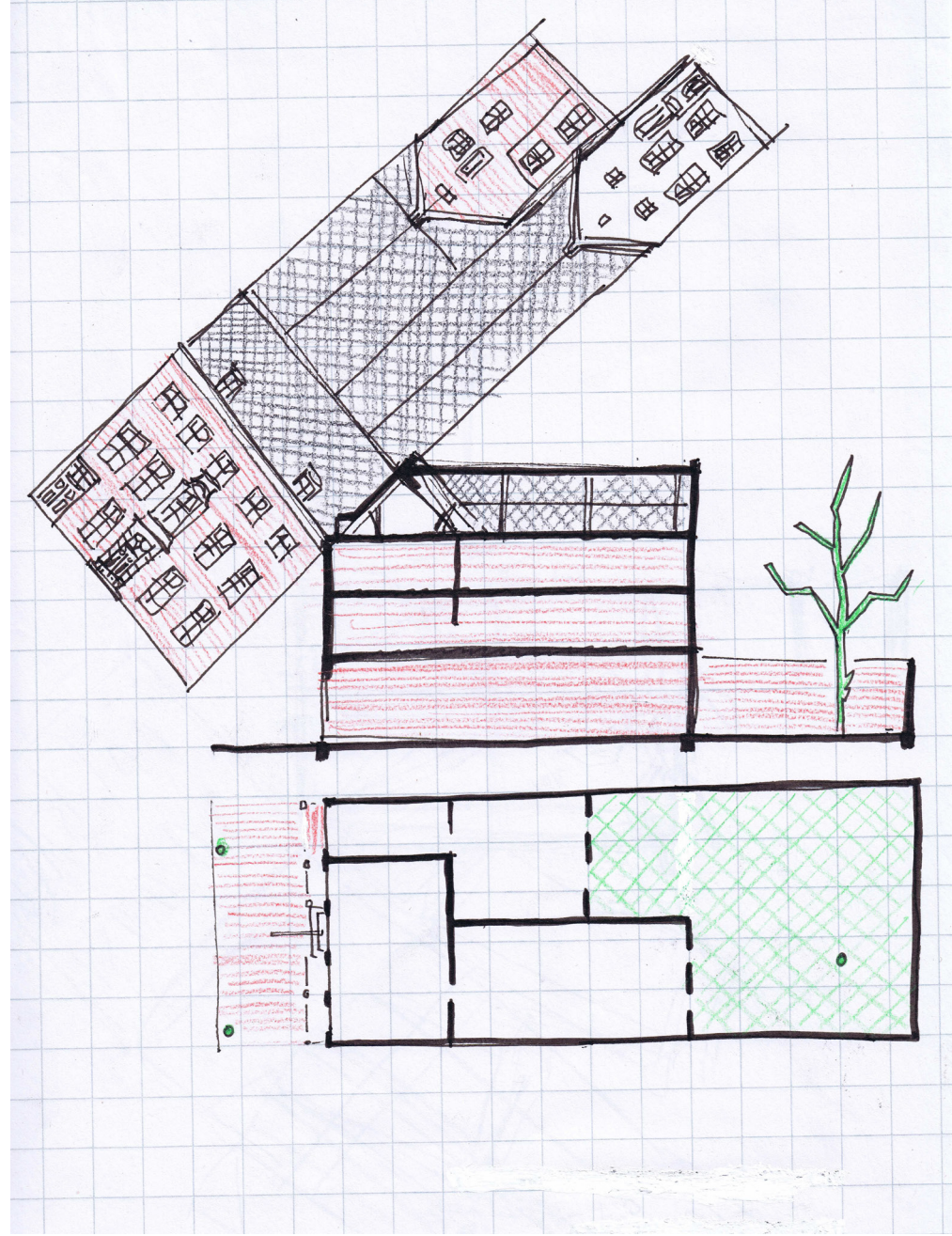


formele gevels en informele gevels/ studie naar voor- achter kant





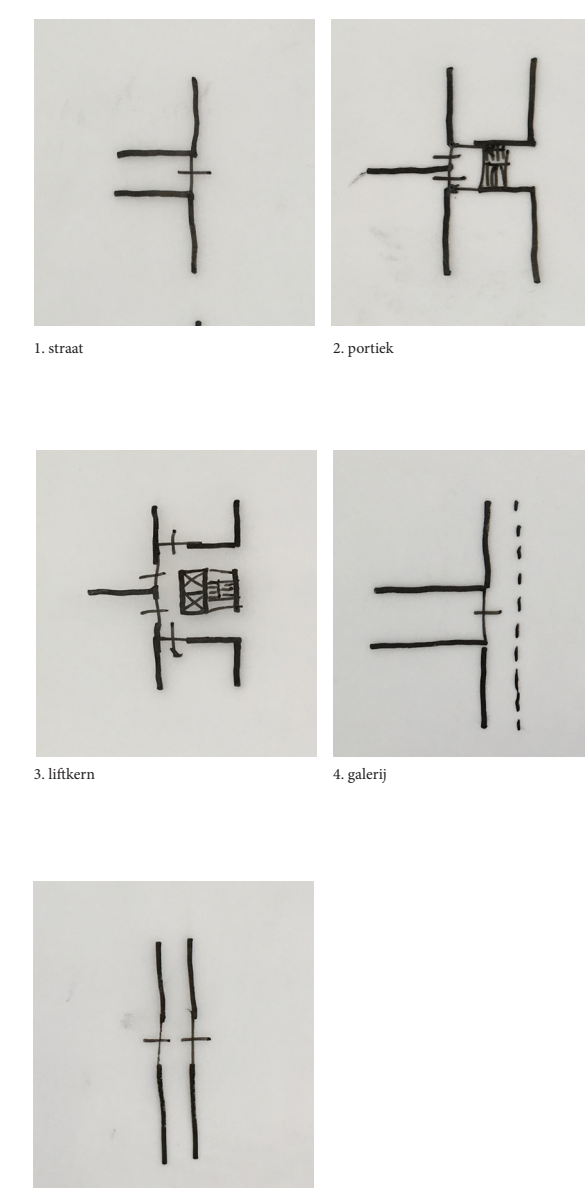
belangrijke assen benoemen, en tekenen van bijbehorende profielen



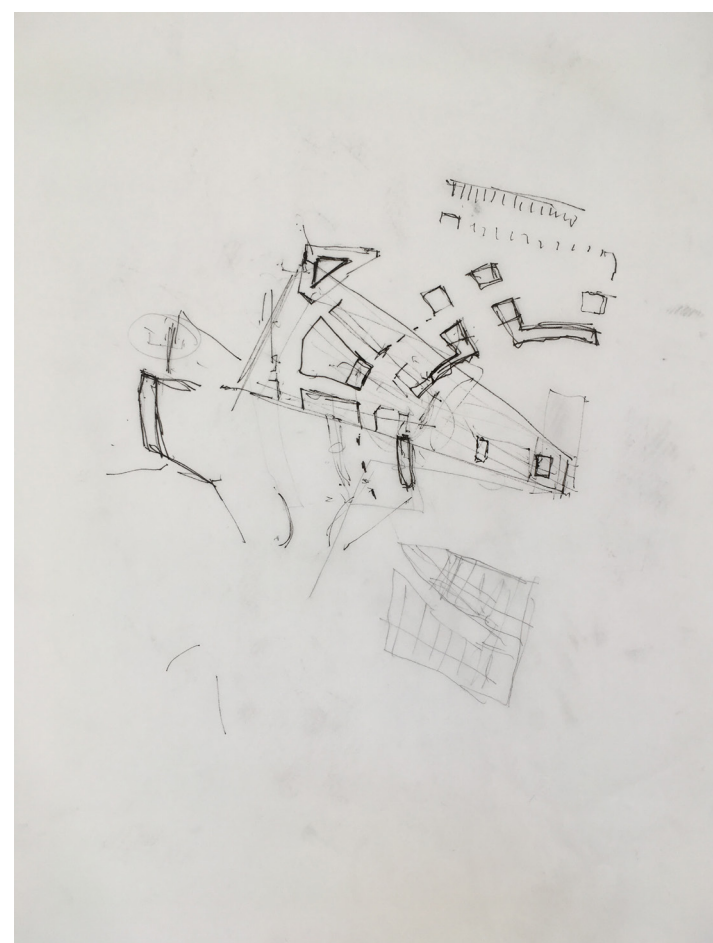
gebouwtypologie: Patricia'shuis (voor- achterhuis)



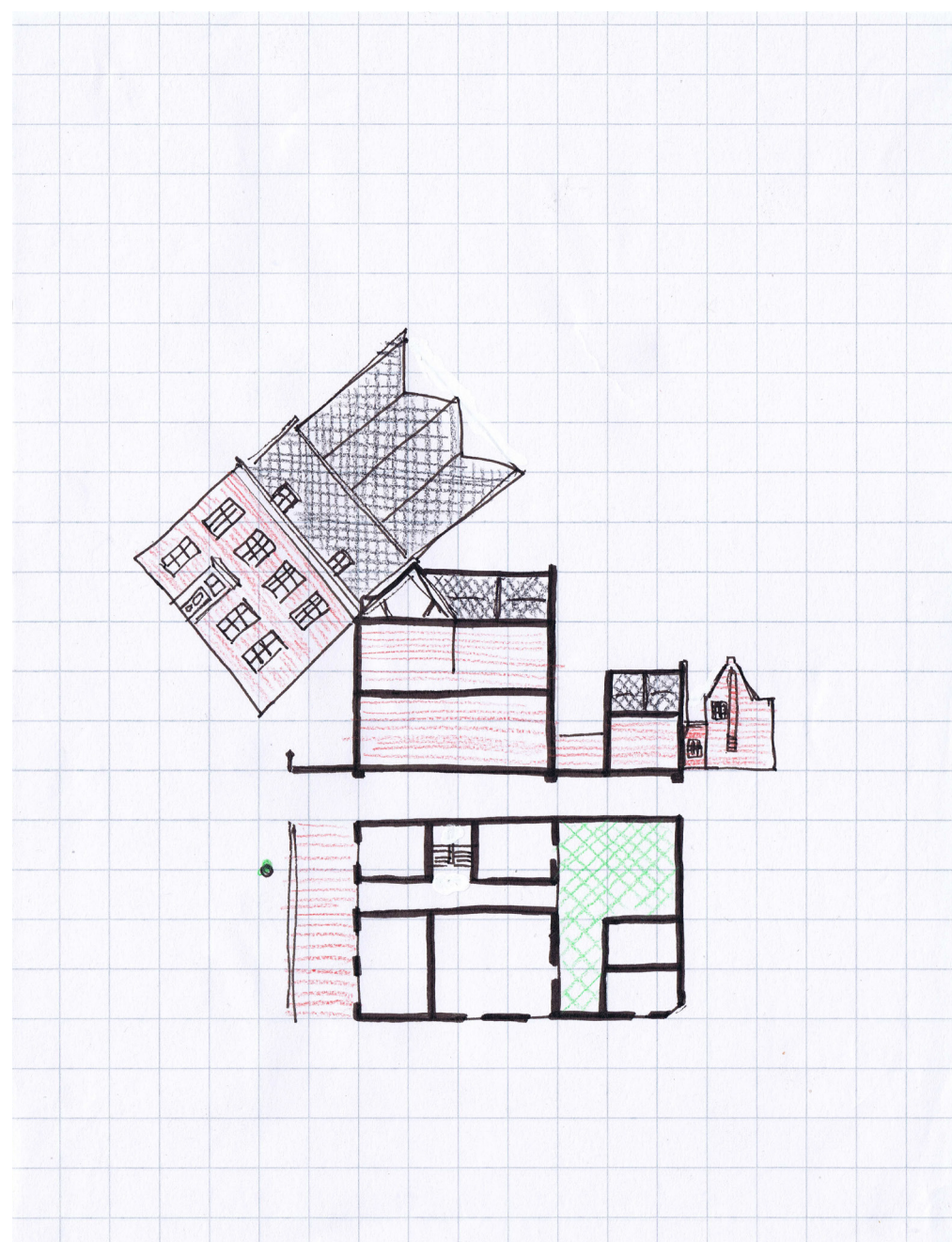
referentie Hans van der Heijden Hoesenberg Nijmegen



varianten in ontsluitingstypologie



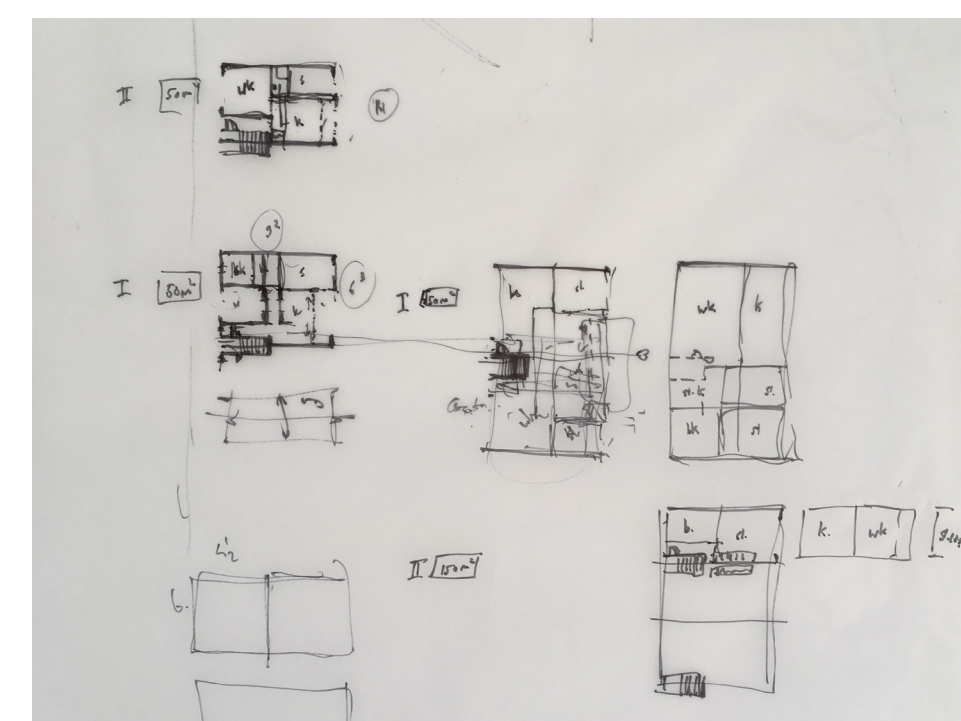
studie naar hoogteaccenten in bebouwing



gebouwtypologie: Atelierhuis



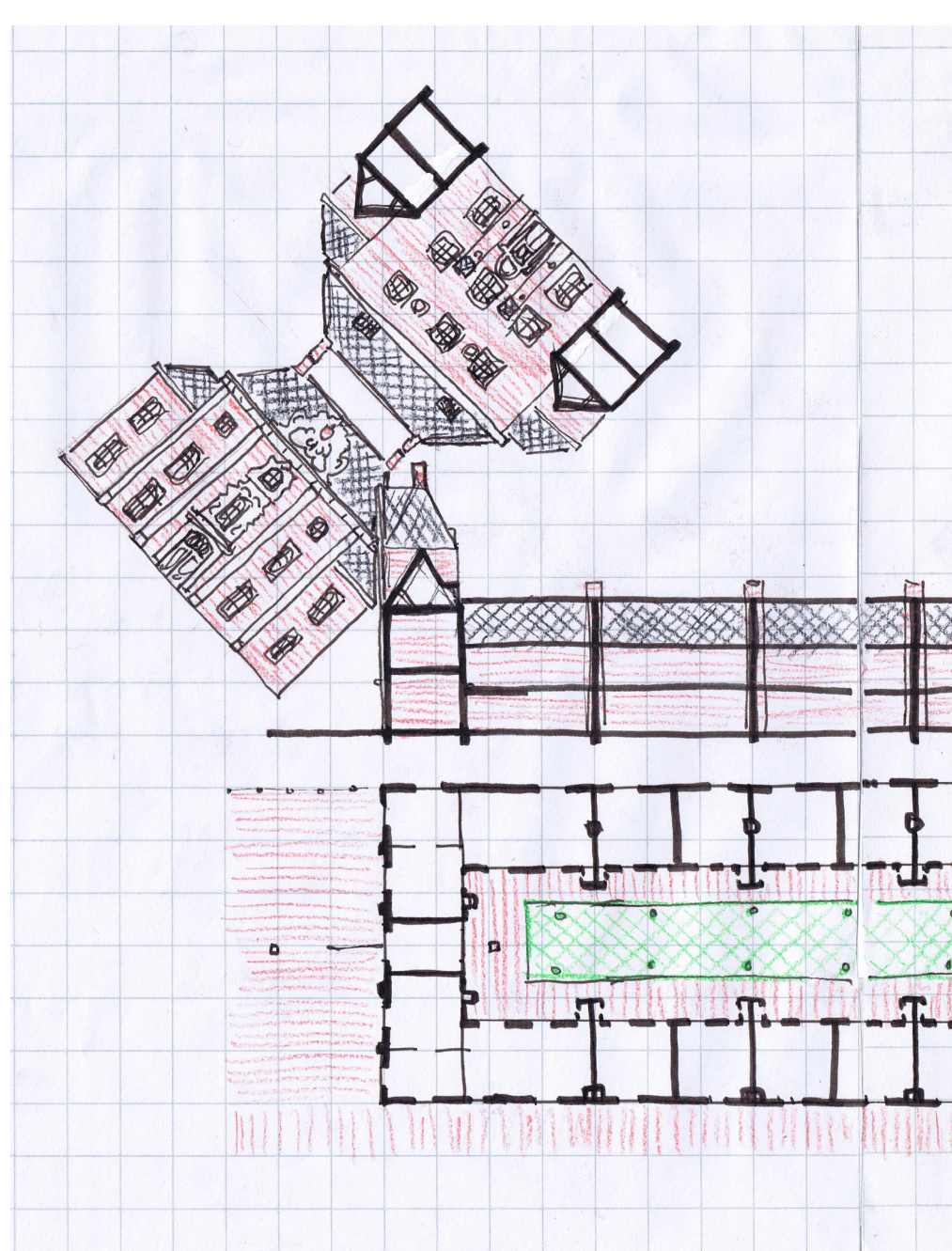
referentie Giorgio Grassi bibliotheek Groningen



studie naar inrichting van woningplattegronden



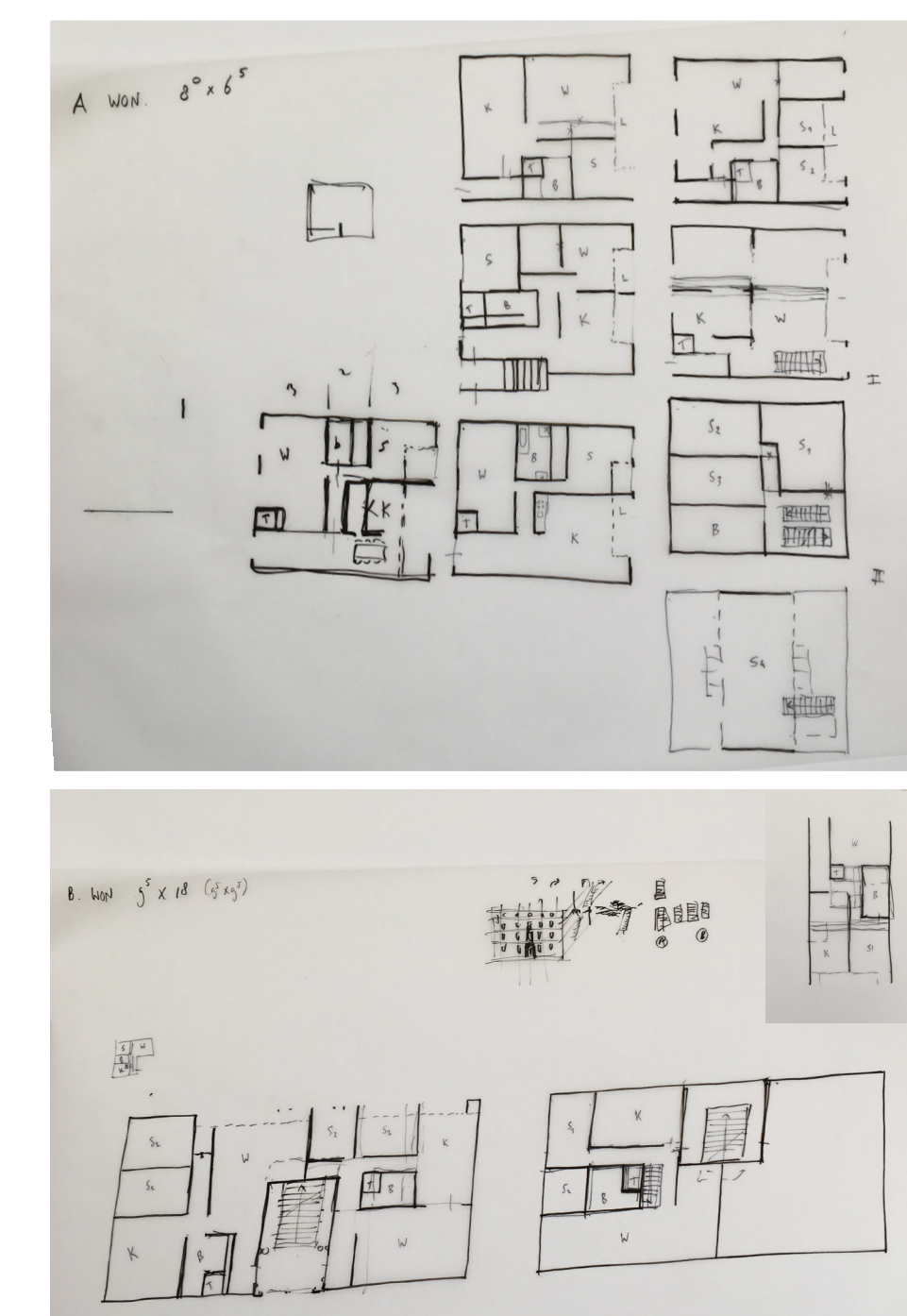
verklaring en inpassing van woningplattegronden en gebouwtypologie



gebouwtypologie: Proveniershuis (1/2)



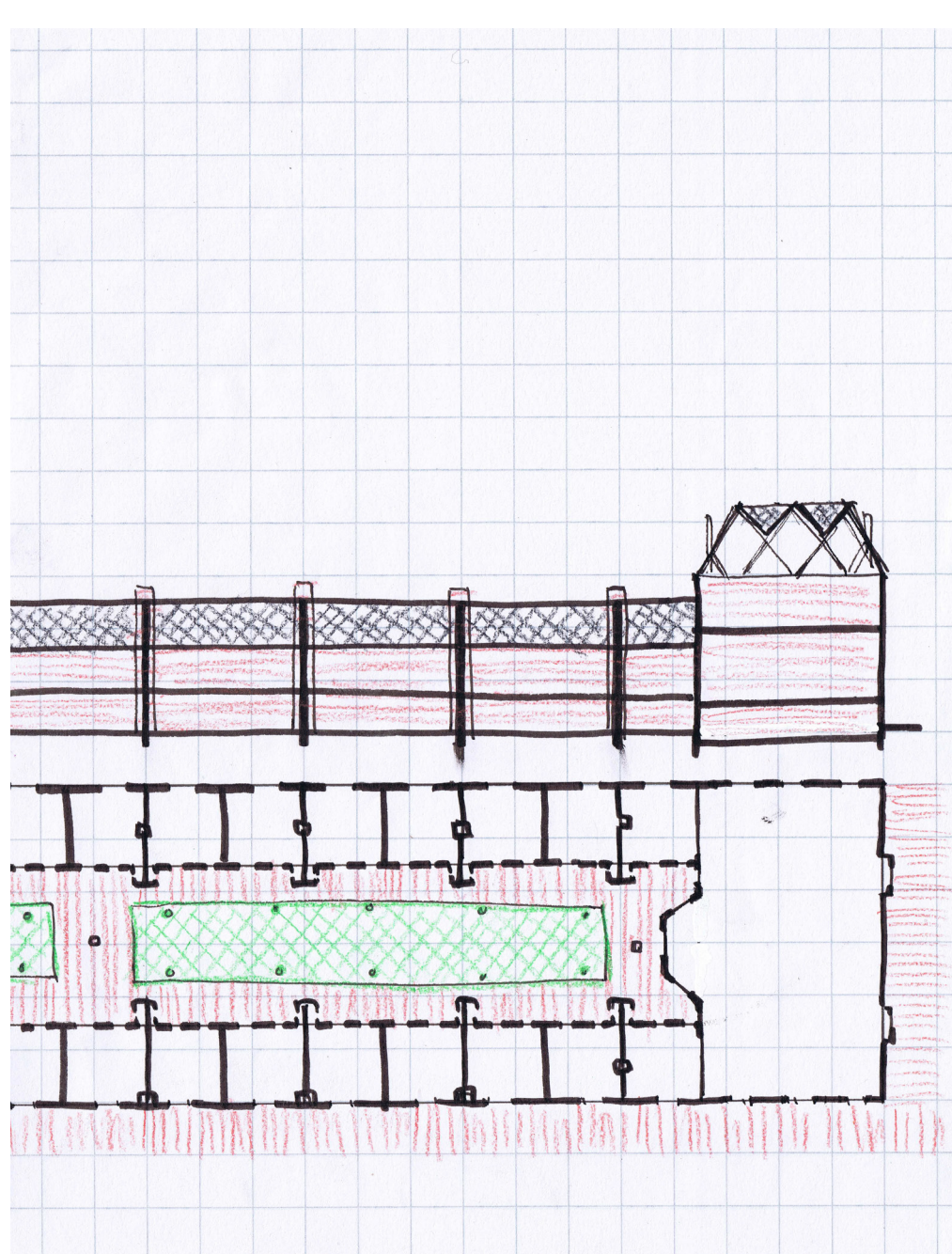
analyse van de Schiedamsche entree



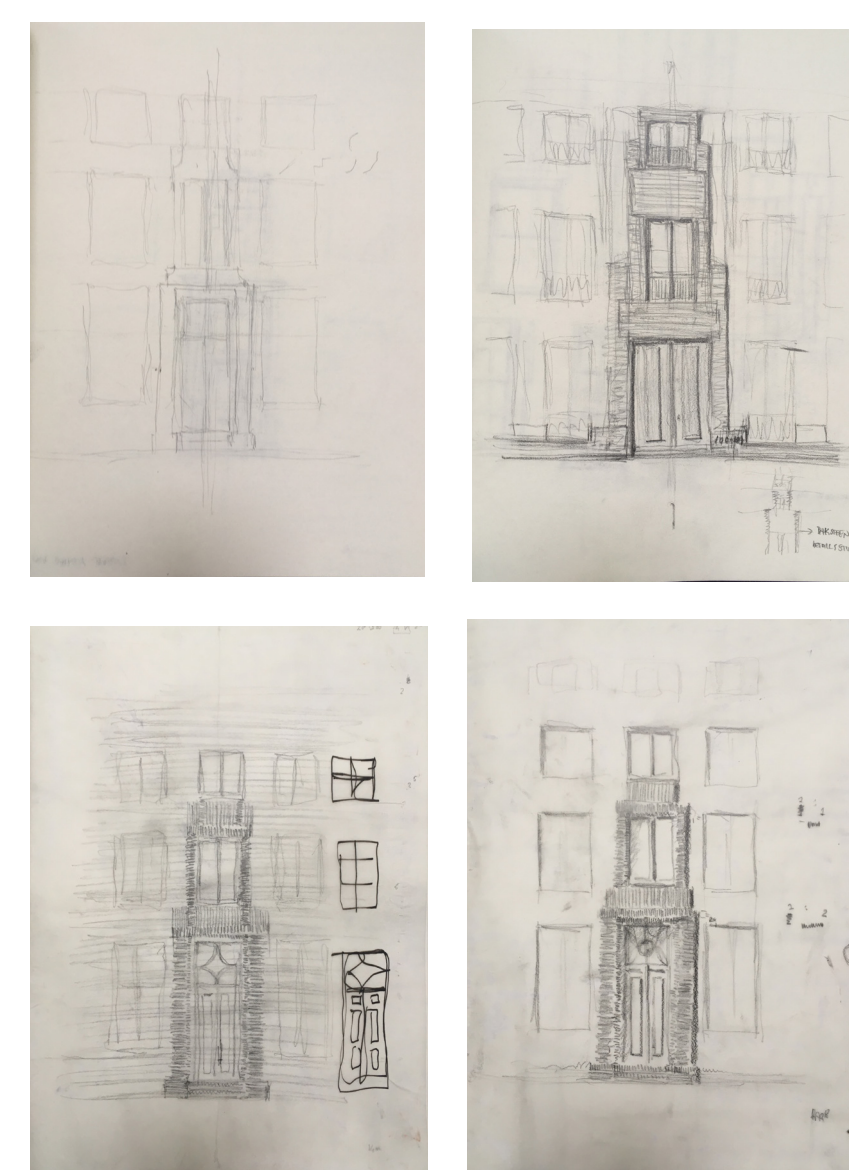
studie naar inrichting van woningplattegronden



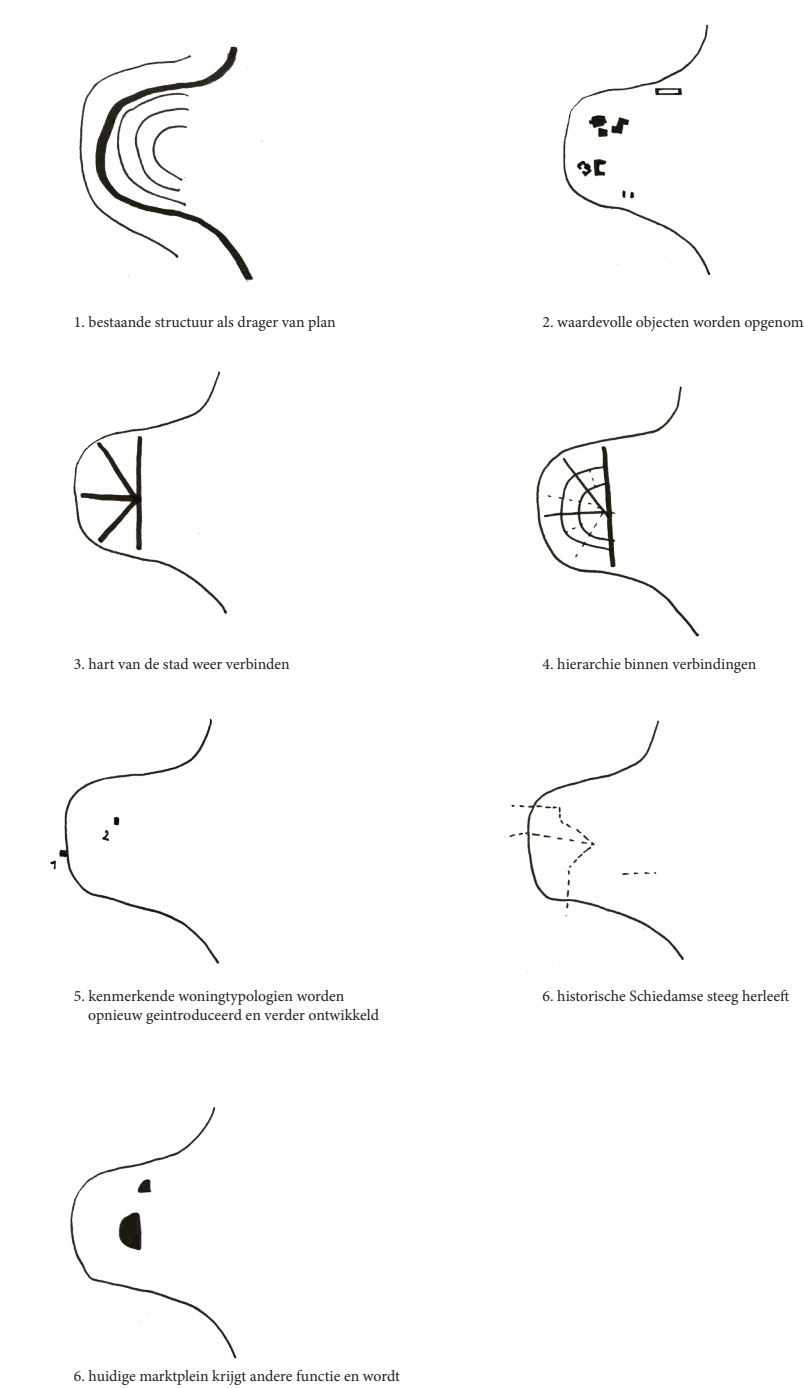
verklaring en inpassing van woningplattegronden en gebouwtypologie



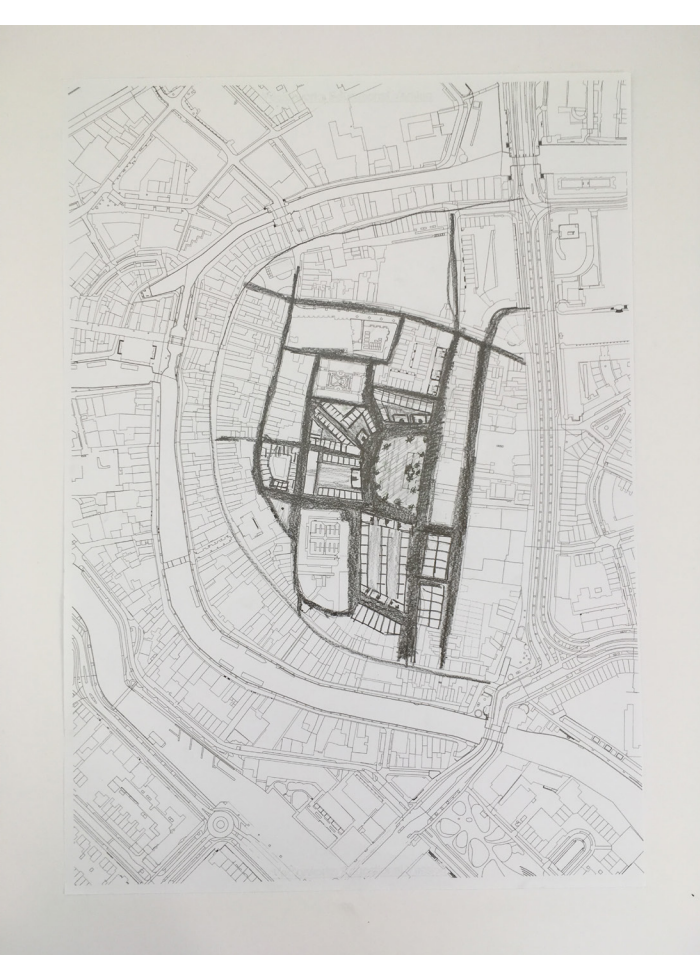
gebouwtypologie: Proveniershuis (2/2)



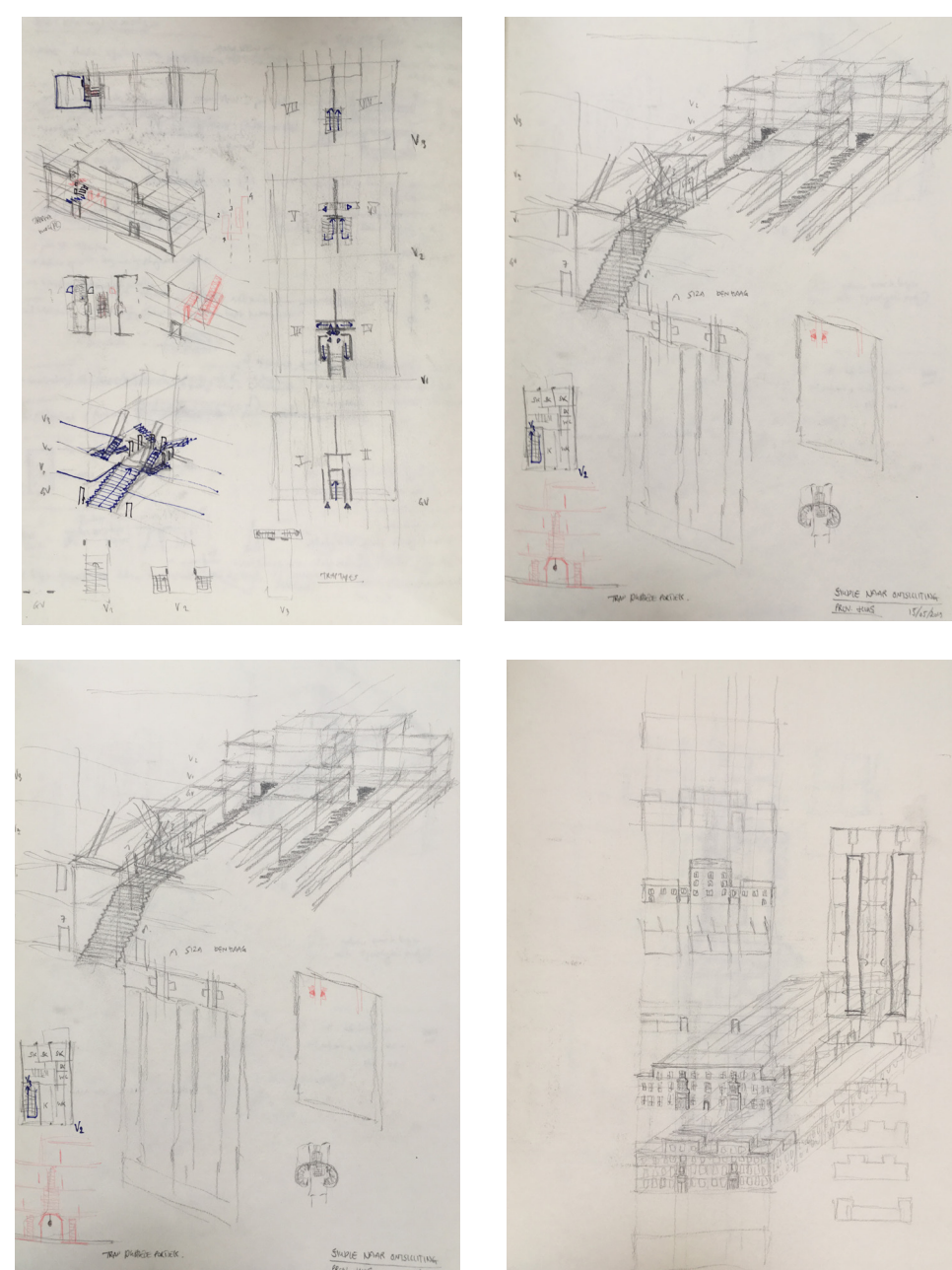
ontwerpstudies naar eigentijdse entree gebaseerd op de karakteristieken



ontwerpschema's



studie naar verbindingen vanuit het perspectief van gebruiker



studie naar woningtypologie karakteristiek voor Schiedam, met bijbehorende ontsluitingstypologie



ontwerpstudies naar kozijnen op basis van Schiedams kozijnen

financieel overzicht