

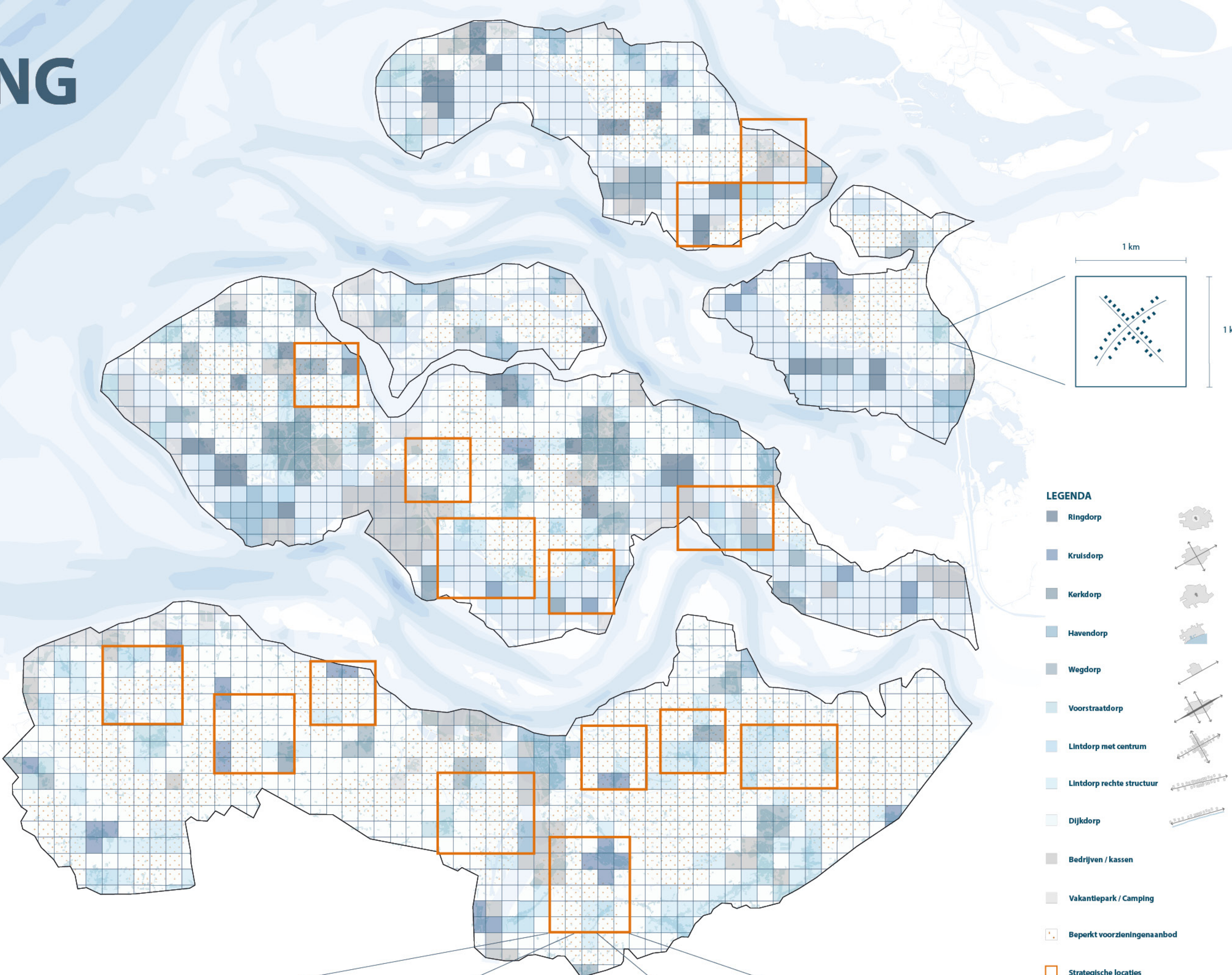
SPREIDING MAAKT RUIMTE

Tijdelijke gasten zijn kenmerkend voor Zeeland. Het toerisme in Zeeland is de afgelopen jaren enorm gegroeid en zal naar verwachting ook dit jaar weer met 5% toenemen. Een andere groeiende groep die eveneens aan de kust woont, is de groep arbeidsmigranten.

Zeeland is uit balans en heeft enerzijds aan de kust te maken met een groeiende groep tijdelijke bewoners en anderzijds krimpen de dorpen in het binnenland van Zeeland. Het spreiden van de grote groep toeristen en arbeidsmigranten aan de kust zou deze balans moeten herstellen. Door in te spelen op de wensen van deze tijdelijke doelgroepen kan gezocht worden naar de ideale plekken om leeggelopen dorpen een nieuw leven te geven.

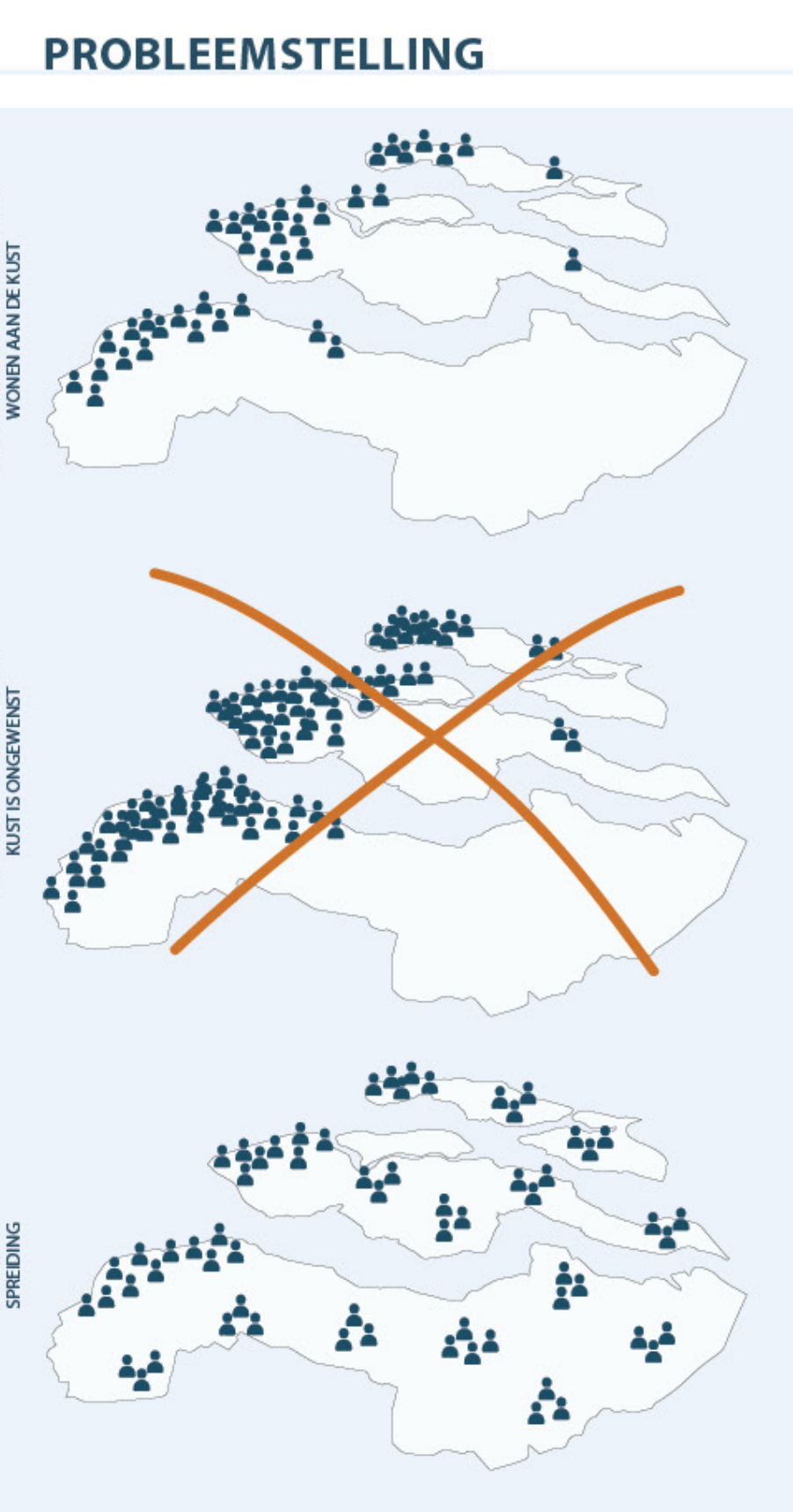
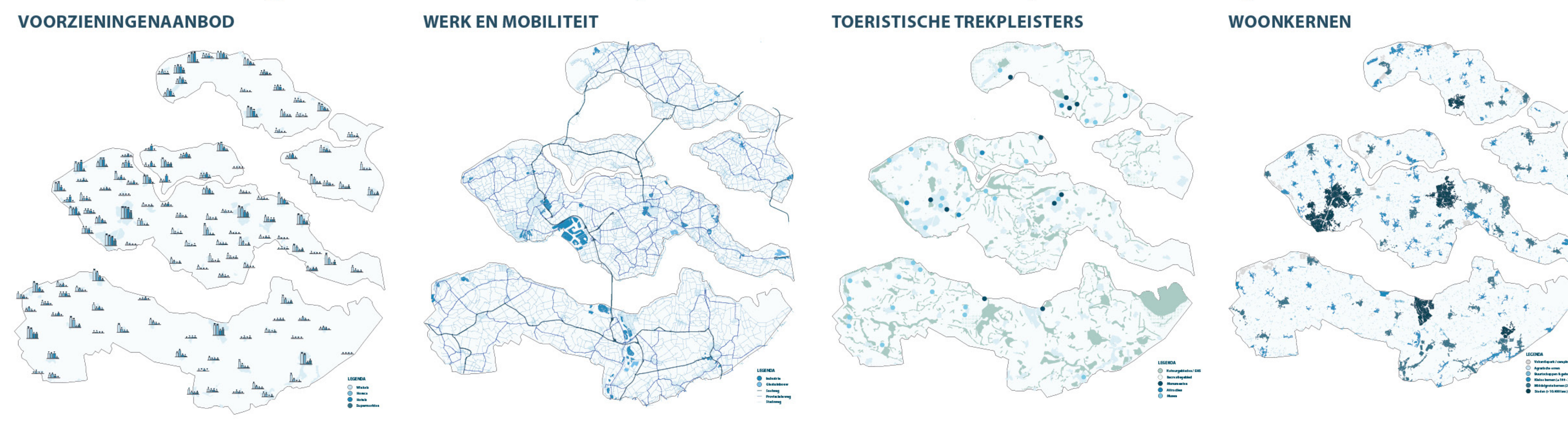
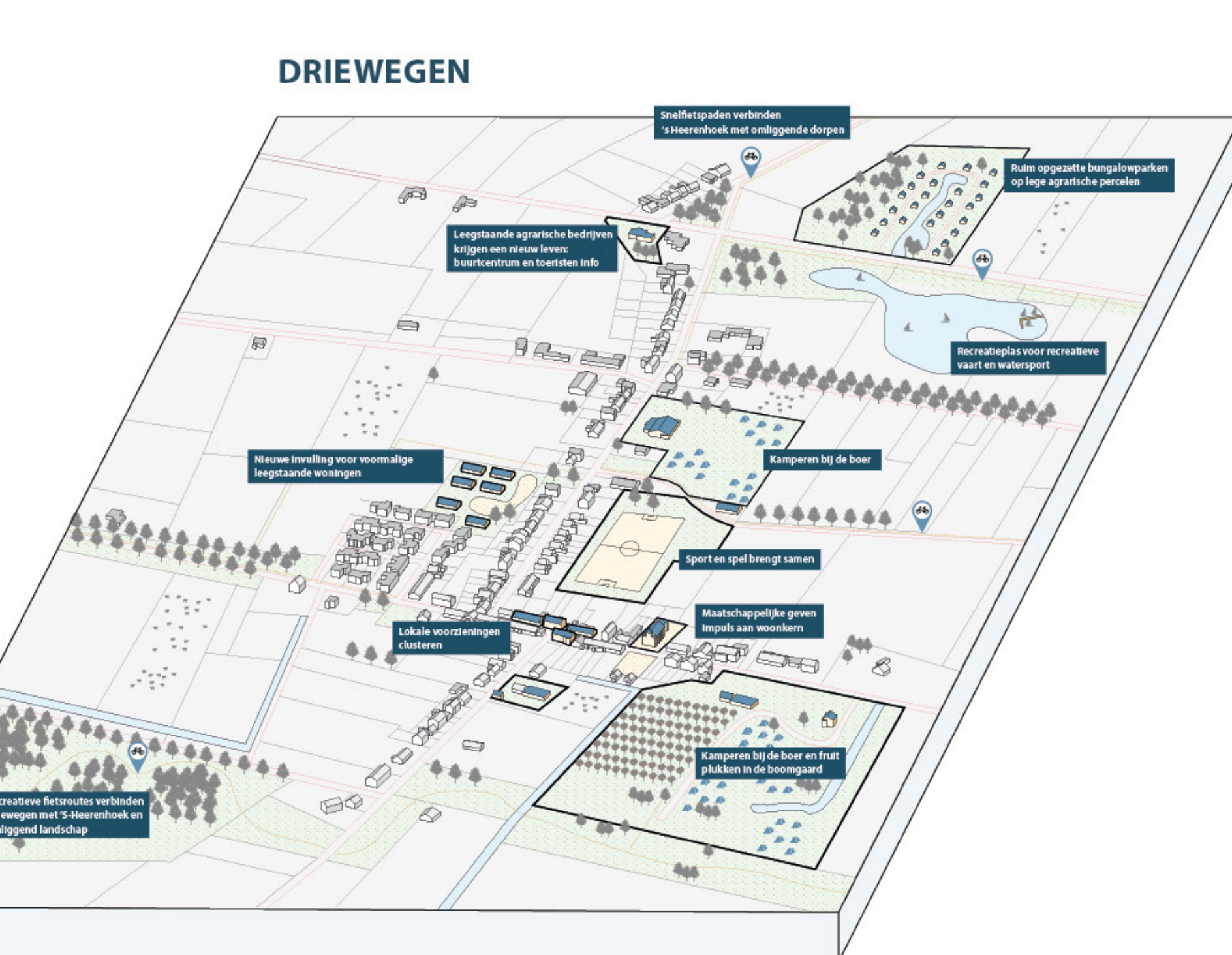
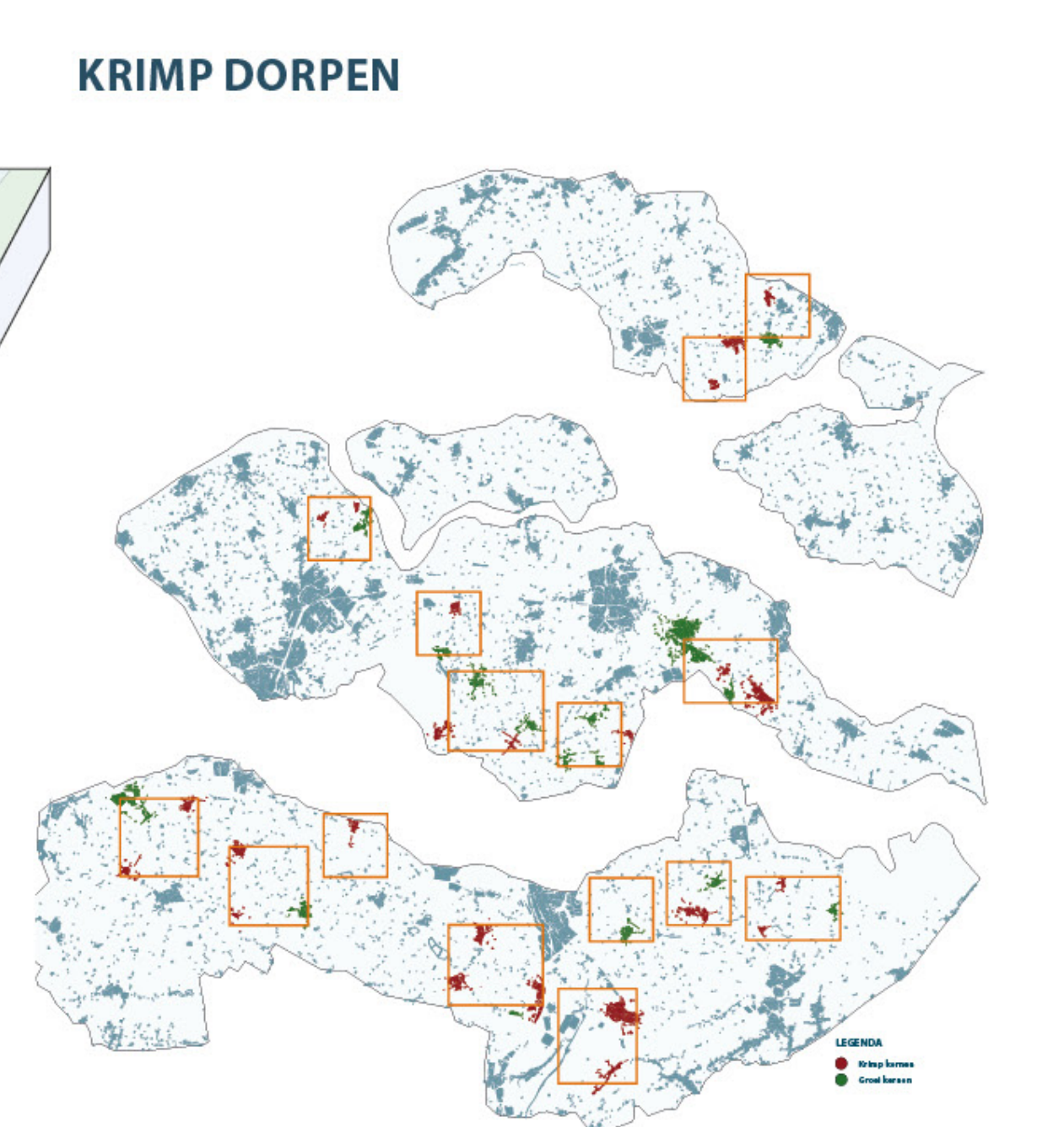
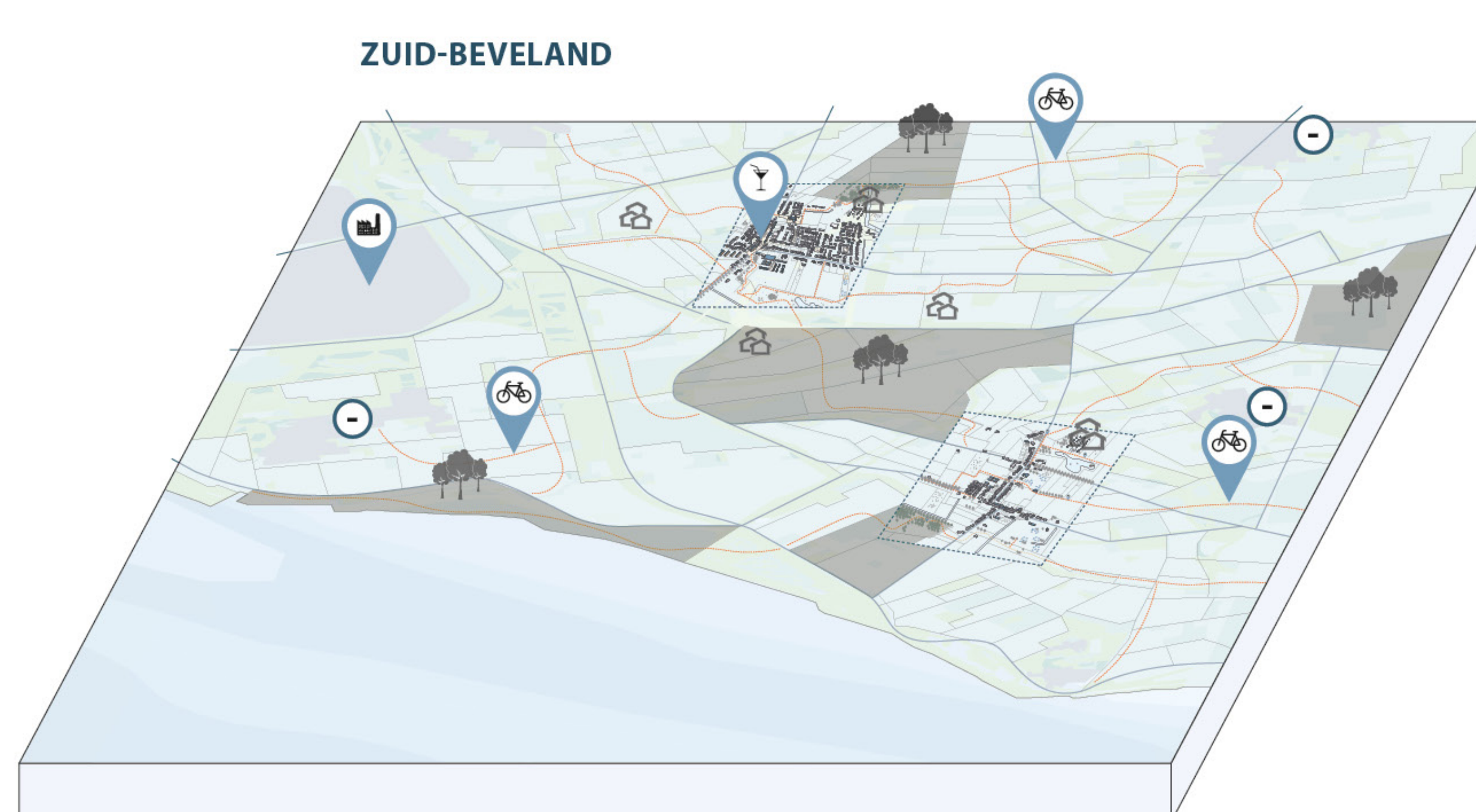
Krimpdorpen hoeven niet langer te krimpen. Er is een overschot aan mensen aan de kust en daardoor zoveel vraag naar nieuwe woningen en vakantieverblijven. Door in te zetten op de woonkernen in het achterland en daar in te zetten op een divers aanbod aan voorzieningen ontstaat een nieuw woonmilieu dat niet alleen aantrekkelijk is voor toeristen en arbeidsmigranten, maar ook voor mensen uit de omgeving. Op die manier kan er gericht en gecontroleerd krimp plaatsvinden. De minder kwalitatieve dorpen kunnen worden en een regiofunctie gaan vervullen.

Het creëren van de ideale omstandigheden voor deze doelgroepen vraagt om meer dan enkel het toevoegen van voorzieningen en het maken van een breder aanbod. Het gaat om de plekken waar mensen elkaar treffen, de ingerichte pleinen, de parken met bankjes aan het water en de kronkelende fietsstructuren die de omliggende dorpen verbinden met het centrum.



LEGENDA

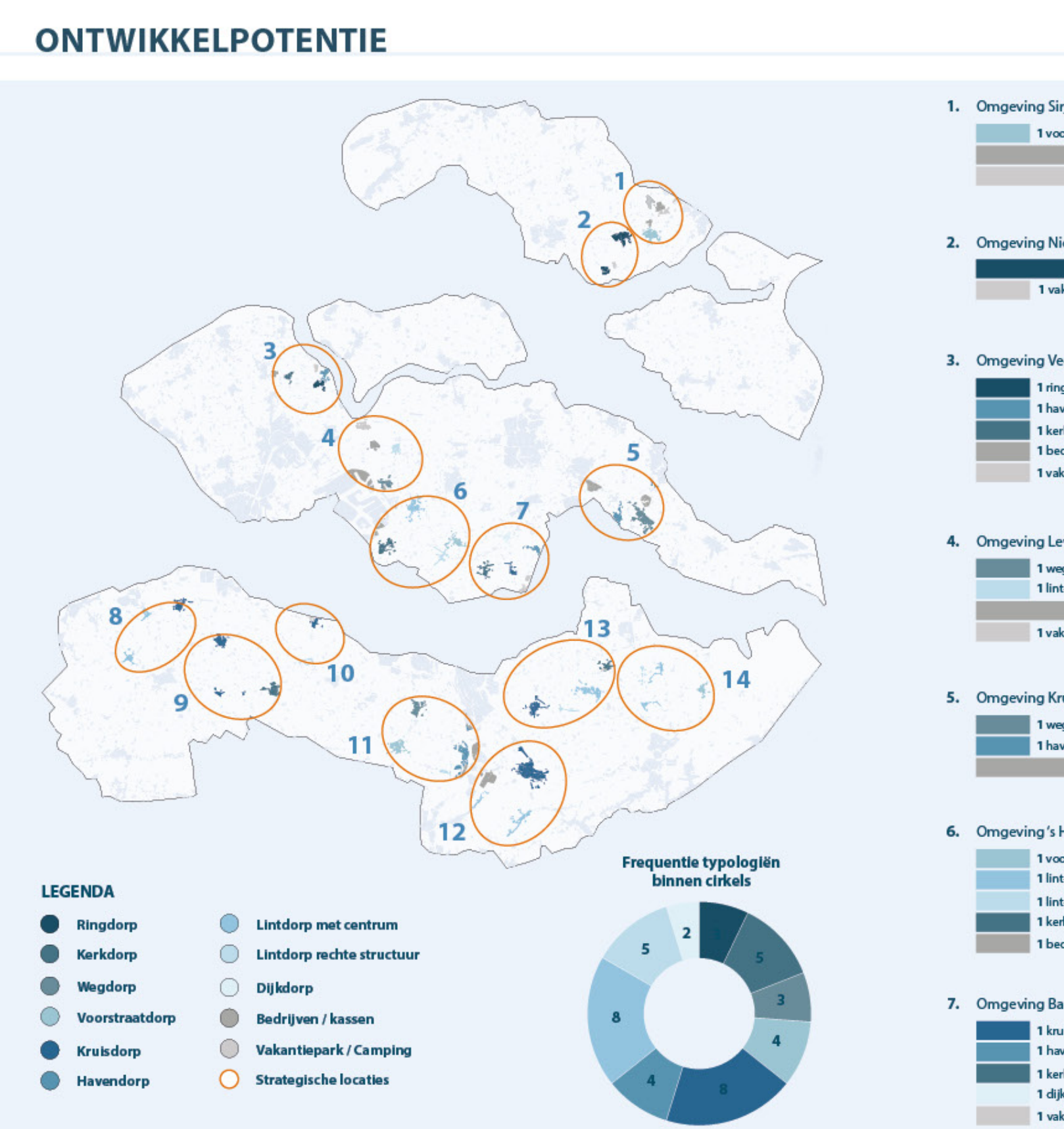
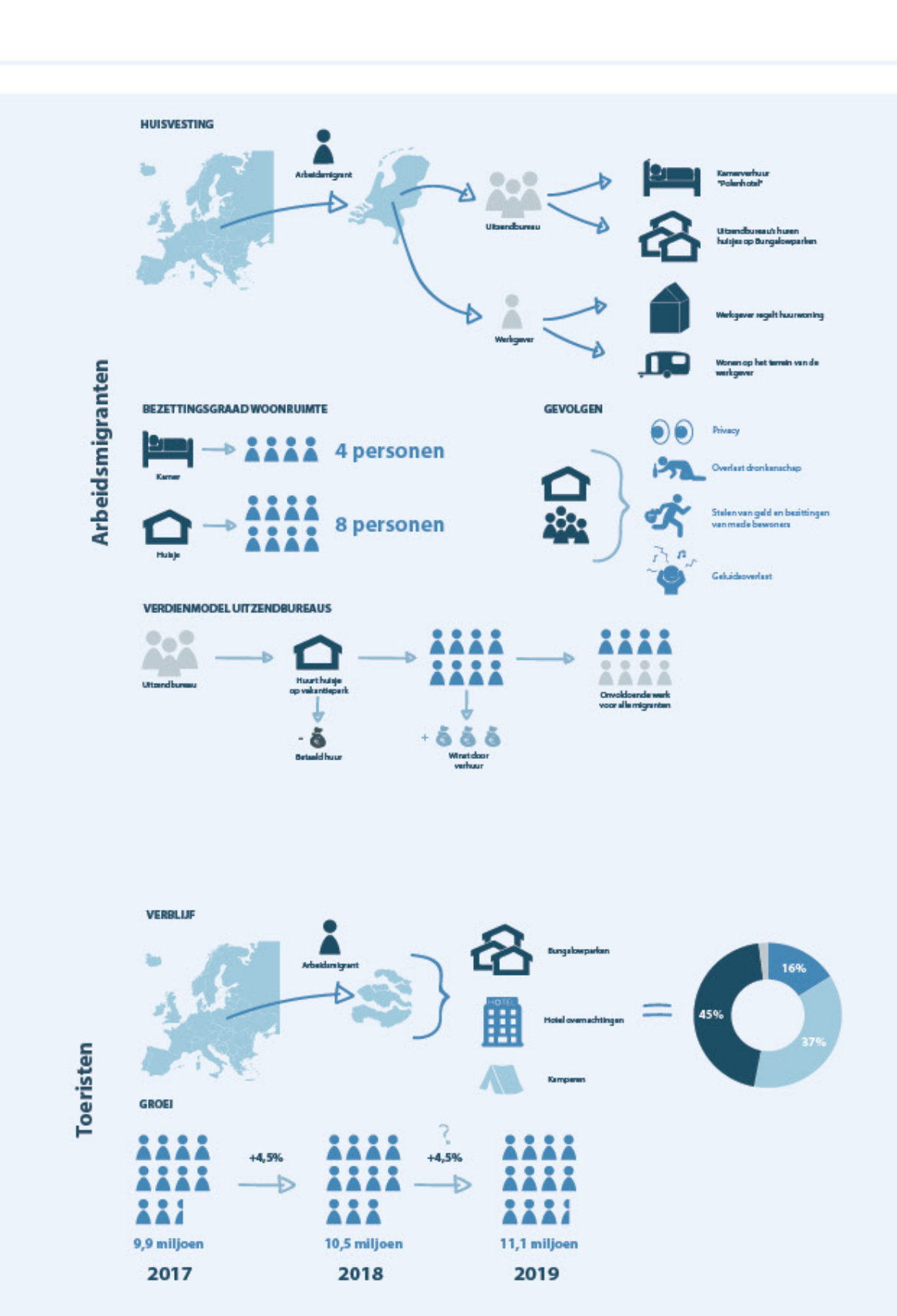
- Ringdorp
- Kruisdorp
- Kerkdorp
- Havendorp
- Wegdorp
- Voorstaardorp
- Lindorp met centrum
- Lindorp rechte structuur
- Dijkdorp
- Bedrijven / kassen
- Vakantiepark / Camping
- Beperkt voorzieningenaanbod
- Strategische locaties



DOELGROEPEN

	Zeeuwen	toeristen	arbeidsmigranten
Economie	+	o	++
toeristen	++	o	+
arbeidsmigranten	++	+	+
Contact	++	++	--
toeristen	++	+	-
arbeidsmigranten	-	+	+
Huisvesting	++	-	--
toeristen	++	+	--
arbeidsmigranten	+	+	--
Ongelust	++	-	--
toeristen	+	-	--
arbeidsmigranten	+	-	--

+ Het bestaant doelgroep (2017) voor de economie van de andere doelgroep (toeristen)
 o Het is het contact tussen doelgroep (toeristen) en de andere doelgroep (toeristen)
 ++ Het wordt doelgroep (toeristen) van de huisvesting van de andere doelgroep (toeristen)
 -- Het wordt doelgroep (toeristen) van de andere doelgroep (toeristen)



- Omgiving Strijland: 1 woonstad, 2 bedrijven / kassen, 2 vakantieparken / campings
- Omgiving Nieuwerkerk: 2 ringdorp, 1 vakantiepark / camping
- Omgiving Heere: 1 ringdorp, 1 havendorp, 1 kerkdorp, 1 bedrijven / kassen, 1 vakantiepark / camping
- Omgiving Levedorp: 1 wegdorp, 1 lindorp met rechte structuur, 1 vakantiepark / camping
- Omgiving Kruislingen: 1 wegdorp, 1 ringdorp, 2 bedrijven / kassen
- Omgiving 's Heerenhoek: 1 voorstaardorp, 1 kerkdorp, 1 lindorp met rechte structuur, 1 kerkdorp, 1 bedrijven / kassen
- Omgiving Baarland: 1 kerkdorp, 1 havendorp, 1 kerkdorp, 1 dijdorp, 1 vakantiepark / camping
- Omgiving Goede: 1 kerkdorp, 2 lindorp met rechte structuur
- Omgiving Schoondijke: 1 kerkdorp, 3 kerkdorp
- Omgiving Hoofdijstel: 1 ringdorp, 1 lindorp met rechte structuur, 1 havendorp, 1 vakantiepark / camping
- Omgiving Philippine: 1 wegdorp, 1 voorstaardorp, 1 lindorp met rechte structuur, 1 bedrijven / kassen
- Omgiving Ael: 1 kerkdorp, 2 lindorp met centrum, 1 bedrijven / kassen
- Omgiving Zaamlag: 1 kerkdorp, 1 kerkdorp, 1 lindorp met centrum, 1 havendorp, 1 kerkdorp, 1 dijdorp
- Omgiving Grauw: 1 woonstad, 2 lindorp met rechte structuur

