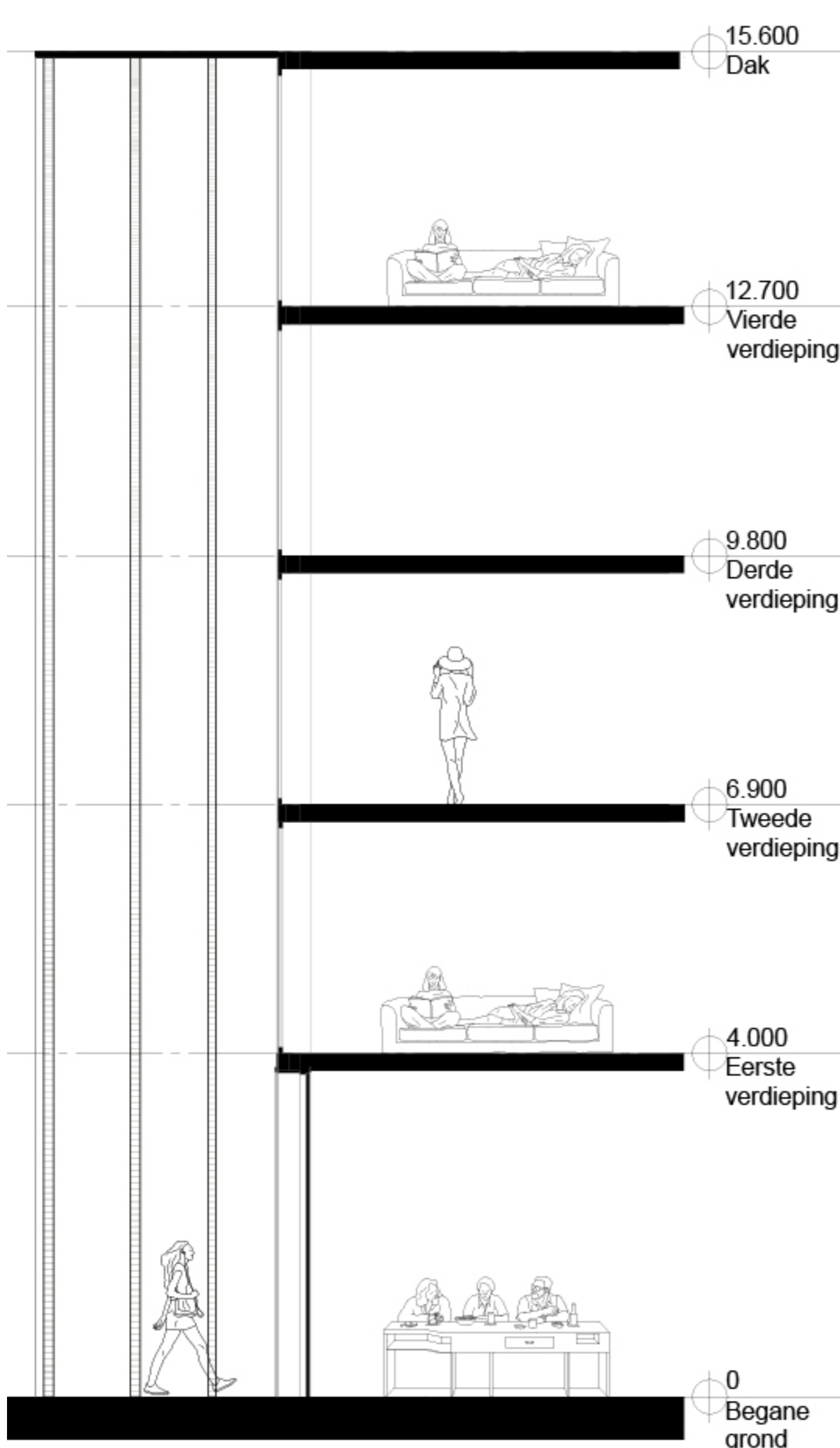


Het Bogen Schouwspel

Roel Wijmans



Doorsnede
Begane grond koffietent, daarboven appartementen

Dit gebouw is gelegen aan de korte nieuwe straat te Utrecht. In een straat vol herenpanden met gesloten gevels, straalt dit gebouw openheid uit. Het aanzien van dit gebouw transformeert afhankelijk van de positie van de toeschouwer en de weersomstandigheden.

Oud & nieuw

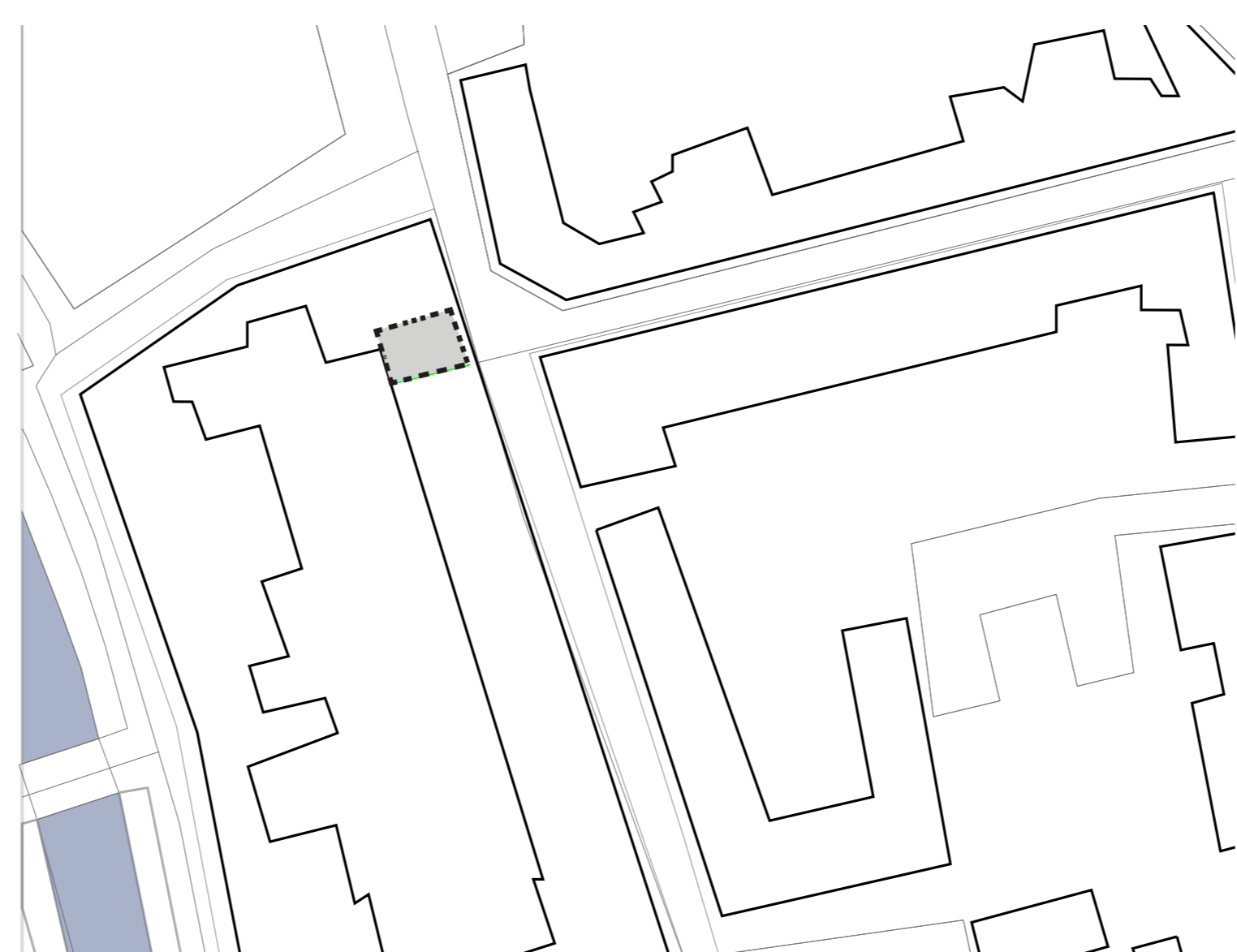
Het ontwerp is een samensmelting tussen historische architectuur en nieuwe technieken. Het gebruik van spitsbogen is een gotische bouwtechniek om ruimtelijkheid te creëren. Daarnaast is het een knipoog naar de Domtoren, deze gotische kerk is het bekendste gebouw van Utrecht. De historische bogen worden verwezenlijkt door een nieuwe bouwmethode. Ze zijn parametrisch ontworpen en worden gebouwd door een industriële robot. Verder worden de spitsbogen omsloten door een cortenstalen kader. De roestige rode kleur van dit staal sluit aan bij bakstenen die de bogen vormen.

Functie & opbouw

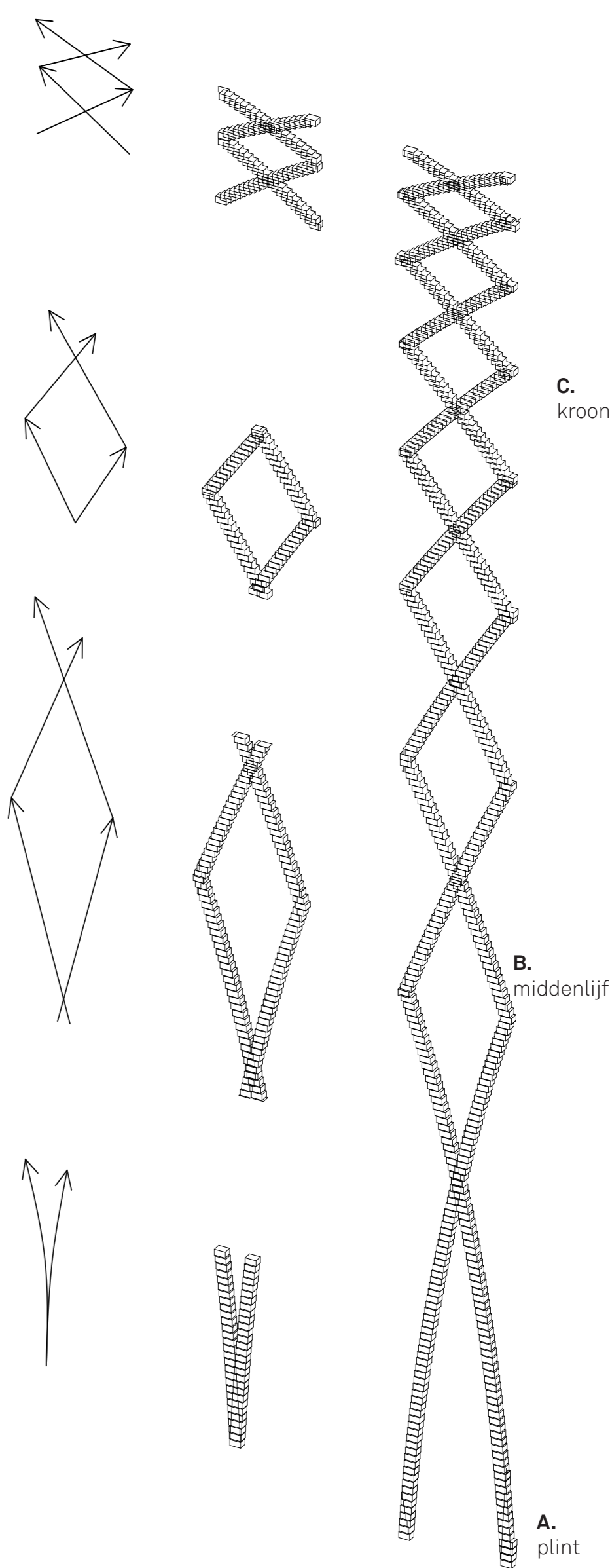
Op de begane grond is een koffietent gevestigd. Mensen lopen door de bogen heen en kunnen het gebouw binnentreden door twee verschillende ingangen. Door deze indirecte route worden mensen gedwongen even uit hun dagelijkse roes te stappen om de koffietent te kunnen betreden. Zoals de andere herenpanden in deze straat, is de gevel in drie delen opgebouwd: de plint, het middenlijf en de kroon. De bogen zijn uitgerekt in het plint gedeelte en worden compacter naar de kroon toe. De vormtaal van de bogen past ook bij de functie van het gebouw, met de publieke functie onderin (koffietent) en de woonfunctie bovenin (appartementen). De voorgevel is heel onderhoudsvriendelijk door het gebruik van bakstenen en cortenstaal.

Statisch & Dynamisch

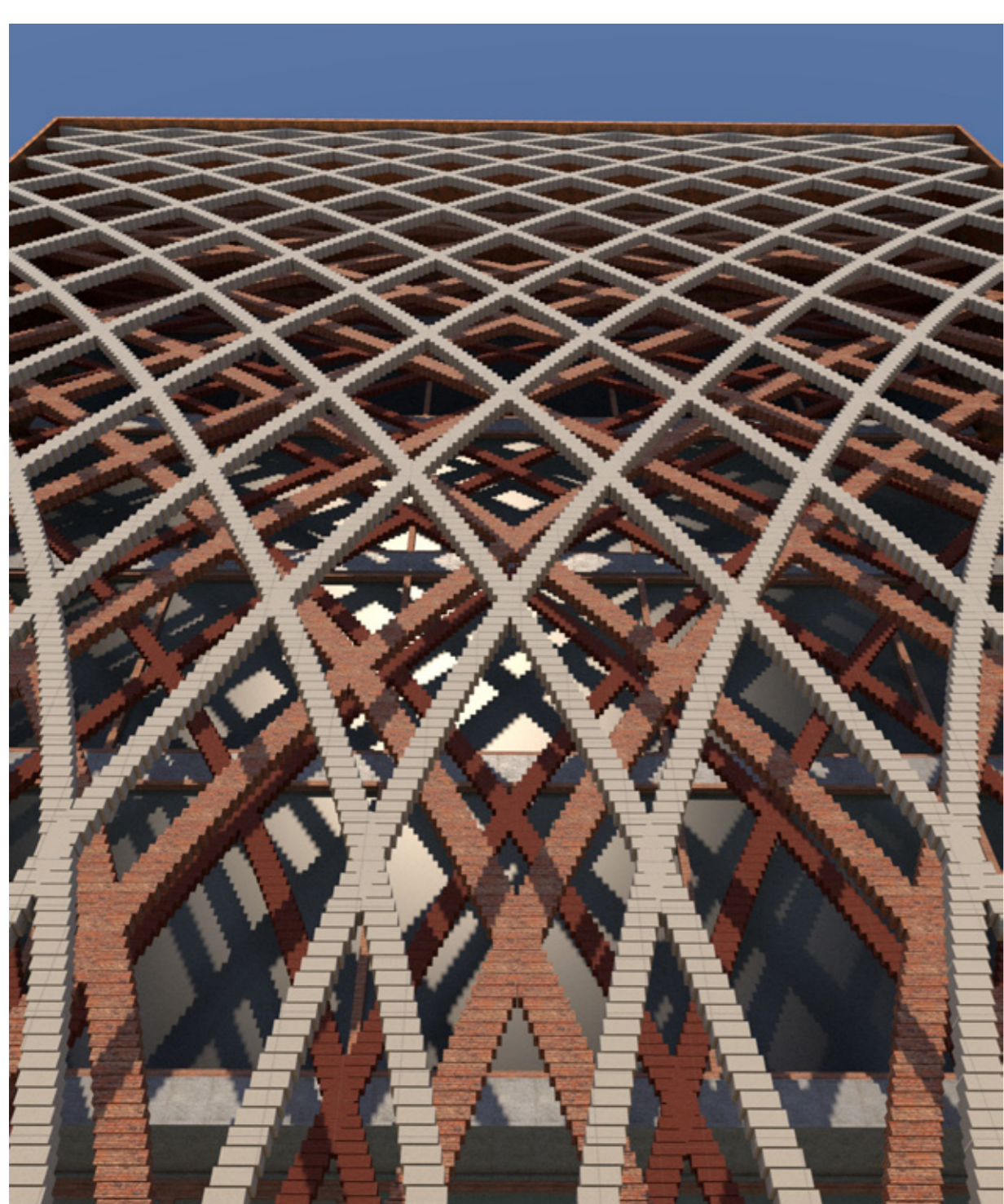
Dit gebouw staat tegenover een T-splitsing. Mensen komen langs dit gebouw in verschillende richtingen en zien daarmee andere verschijningen van dit gebouw. De transformatie van deze voorgevel komt tot stand door de drie booglagen. Ook het weer speelt een rol bij hoe je het gebouw beschouwt. De schaduwen van de bogen bewegen over de voorgevel met de zon mee, waardoor steeds andere schaduwpatronen ontstaan. Elke keer als je dit gebouw ziet, zal het er anders uitzien.



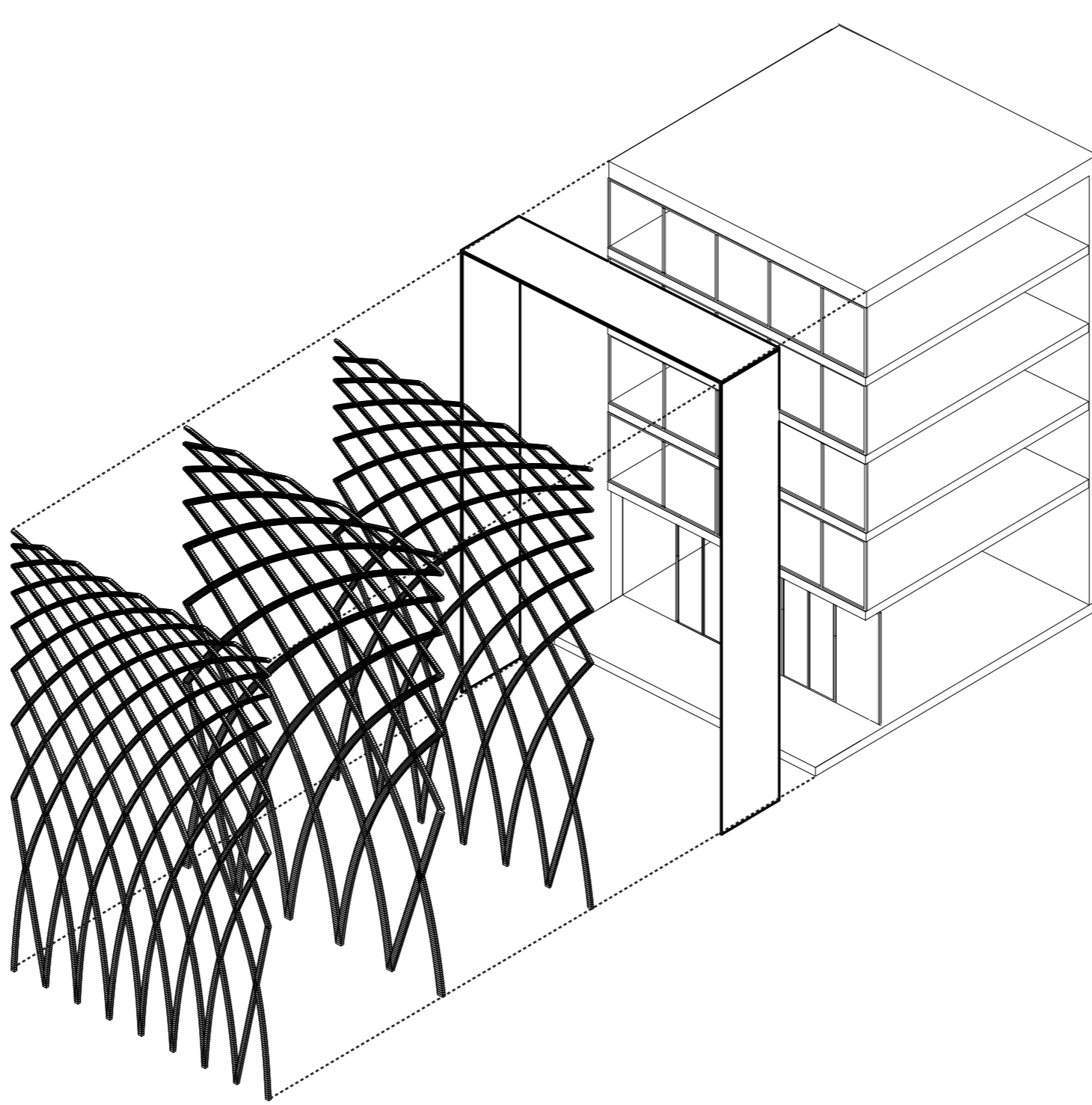
Situatie tekening
Binnenstad van Utrecht, korte nieuwe straat, gebouw staat tegenover T-splitsing



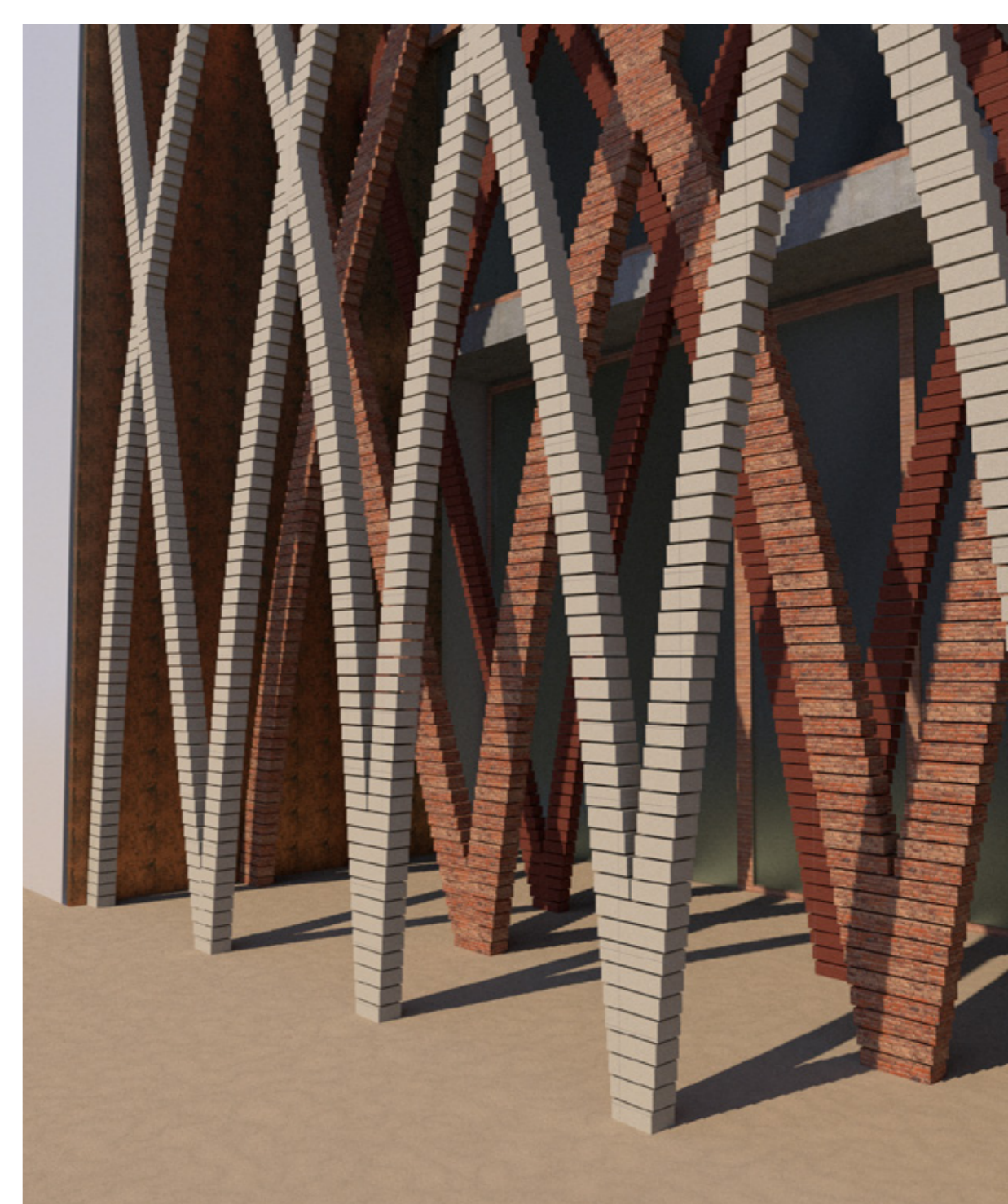
Gevelopbouw
Herenpand opbouw vertaald in een parametrisch patroon



Voorraanzicht
Aanzicht van de gevel vanaf straatniveau



Exploded view
Gevel opbouw, drie booglagen met kader



Detail
Closeup boogstructuur en kader bij ingang