

The forest city

What



Een stad heeft bijzondere eigenschappen zoals:

- Een hoge bevolkingsdichtheid
- Diverse faciliteiten
- Diverse culturen

De stad heeft ook een keerzijde, dat is het leefklimaat. Door de toenemende CO2 uitstoot en afnemen van groenvoorzieningen in de stad. Hierdoor neemt de gezondheid van haar inwoners sterk af.

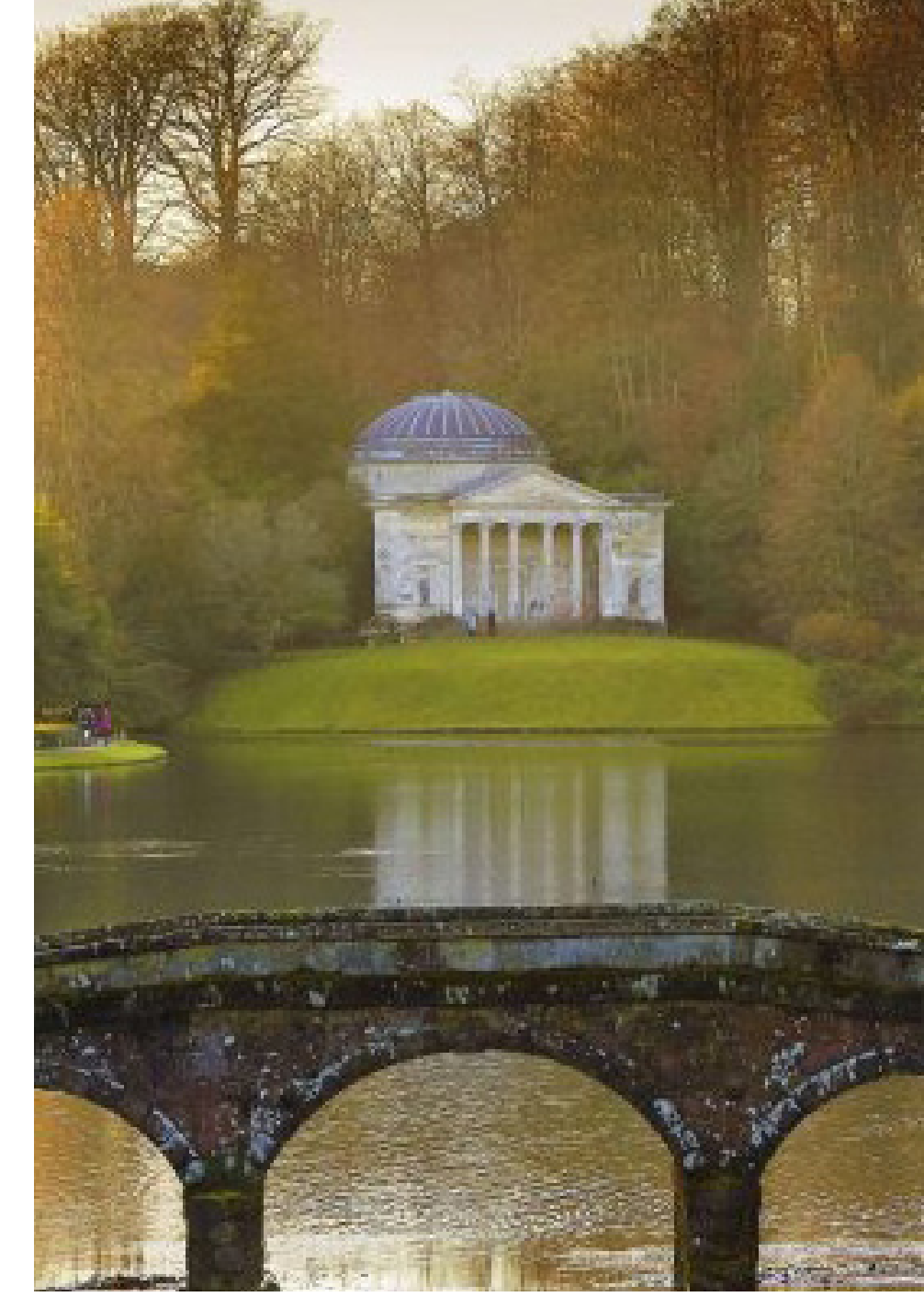
Why



Door het combineren van de stad met het bos verbeterd het leefklimaat in de stad zodat de bewoners:

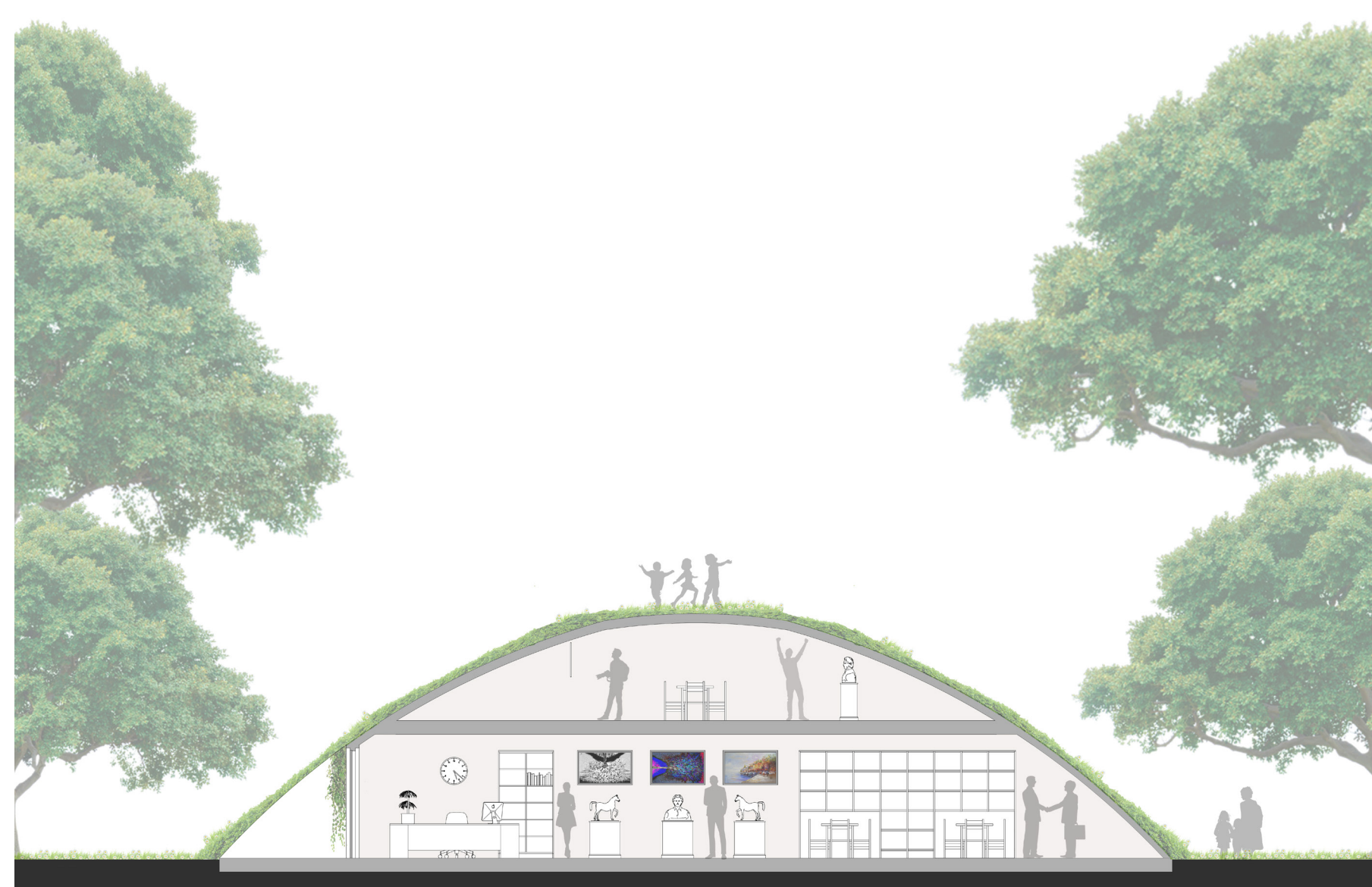
- Minder stress zullen ervaren;
- Minder snel ziek worden
- Bevordert het leergedrag;
- De stad zal minder snel opwarmen tijdens een hittegolf;
- De biodiversiteit zal toenemen in en rond de stad;
- De klimaatverandering zal gereduceerd worden;

How



- De wijk voorzien van vijvervormen als eindeloze rivieren;
- De wegen zijn aangelegd als slingerpaden;
- De wijk bevat hoogteverschillen;
- Het vervoersmiddel in de wijk zal te voet en op de fiets zijn;
- In elke wijk bevindt zich een bos van minimaal 0,5 h
- De wijk biedt zichtlijnen op de bouwwerken in de wijk;
- De gebouwen zullen de vorm volgen zoals de slingerpaden;
- De gebouwen moeten geïntegreerd worden in hun omgeving;

Typologie



Type 1



Type 2



Type 3

Wijk



Legenda:

- Groen
- Weg
- Water
- Type 1
- Type 2
- Type 3

The forest city



City life



The square