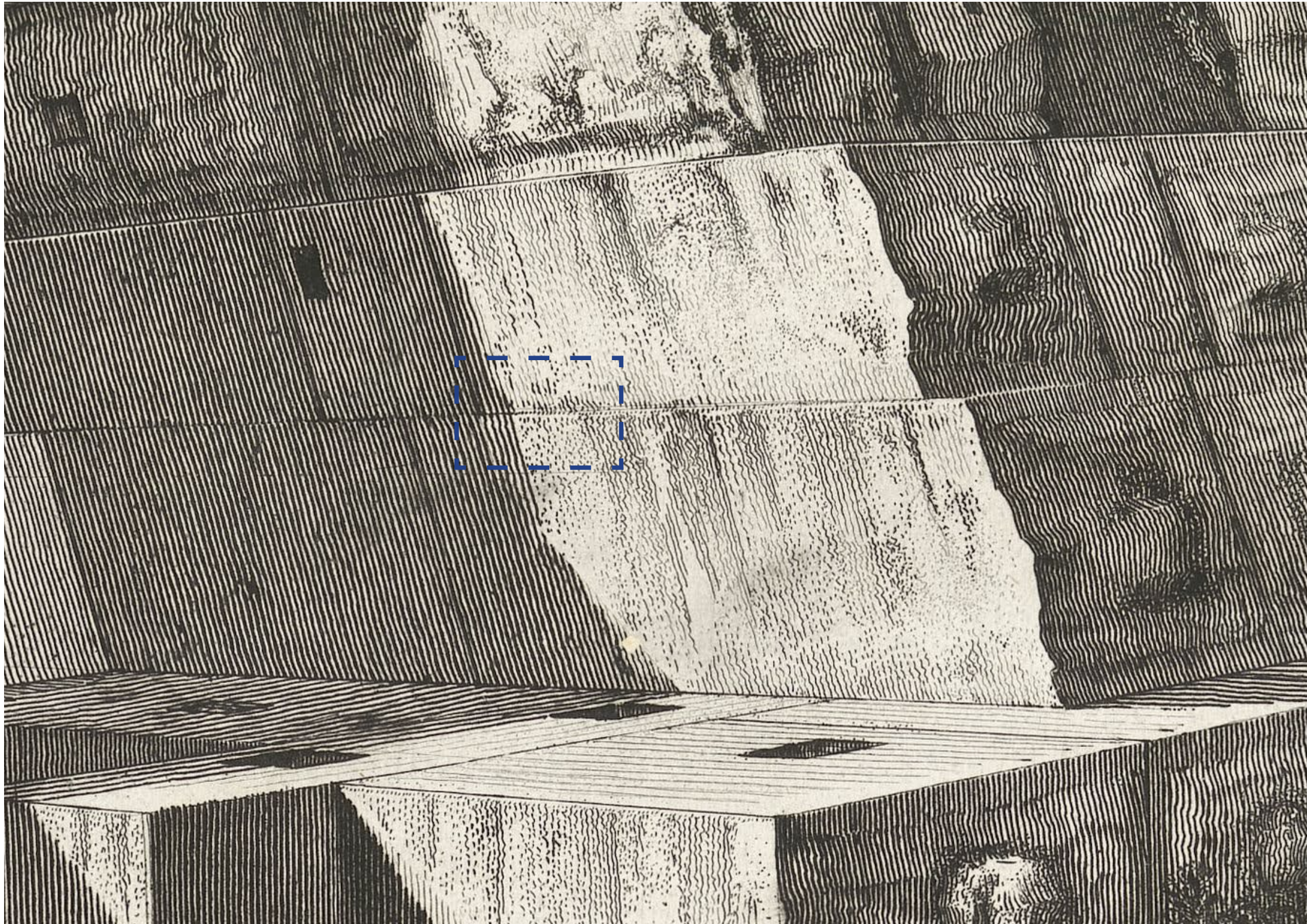


BOIJMANS

x

Pirottes

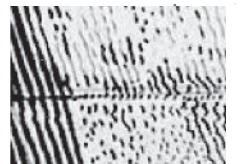


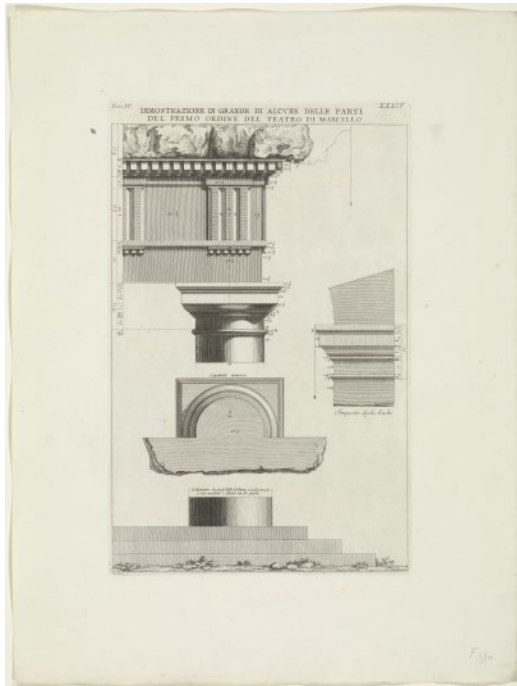
HANDSCHRIFT

opvolging van lijnen

De kracht van het handschrift van piranesi is de eenvoud - in zijn etsen heeft hij slechts 2 middelen om een beeld op papier te krijgen: een lijn of geen lijn.

Lijnen liggen veelal in dezelfde richting, waar contourlijnen van personen, gebouwen en objecten worden slechts af en toe gebruikt worden. Wat betreft schaduwval maakt de meester gebruik van verdichting en verdikking - daar waar donkere vlakken gedrukt moeten worden, komen dikke lijnen nauw op elkaar te staan. Zelfs in de absentie van lijnen -de negatieve ruimte- weet Piranesi vormen te creëren.





TECHNISCH BEGAAFD

Een groot deel van de collectie prenten van Piranesi bestaat uit zeer nauwkeurige, objectieve en technische tekeningen. Zo is er een grote verzameling van analyses van zuilen. Daarnaast kent de collectie onder andere afbeeldingen van vazen, analytische weergaven van brokstukken en technische tekeningen van haarden. In dit werk laat Piranesi zien dat hij technisch begaafd etser is - de lijnen en schaduwen zijn immers bijzonder strak en realistisch, maar ook dat hij de technische kennis bezit om accurate doorsnedes, aanzichten en materialen te suggereren.



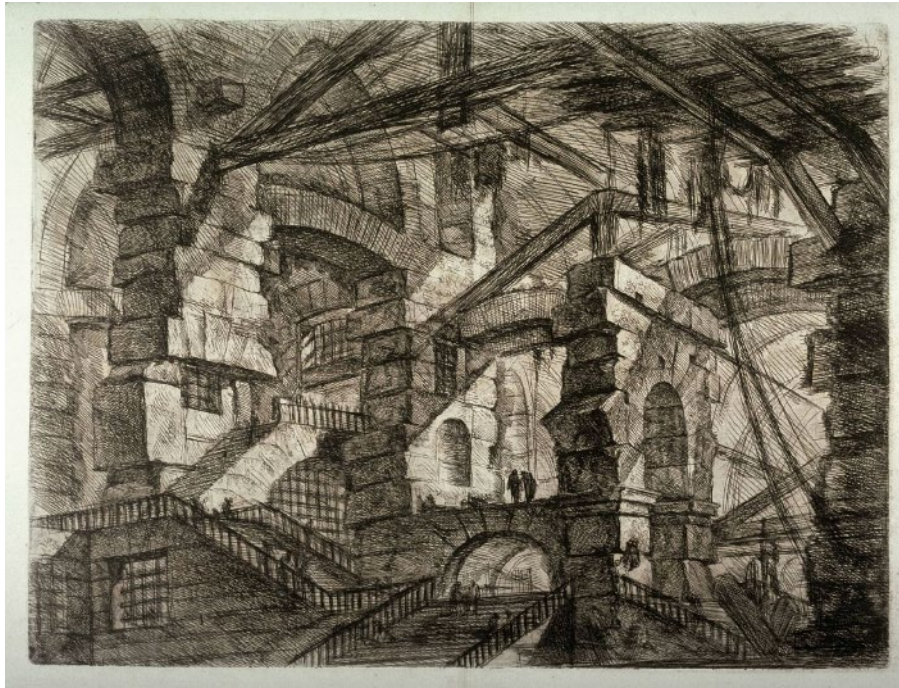
WEERGAVE 18e EEUWS ROME

Het Rome waar Piranesi in woonde moet magisch geweest zijn - wat betreft architectuur en kunst was Italië in de achttiende eeuw voorloper in Europa, en populaire bestemming voor toeristen die zich intellectueel wilden ontwikkelen. Piranesi heeft de architectuur van een 18e eeuwse Rome en de magie hiervan op ets vastgelegd - met bijzondere aandacht voor de rijke interieurs van de publieke gebouwen.



APOCOLYPTISCH BEELD

De meester van de ets was niet bepaald vies van een beetje fantasie. Met zijn dramatische weergave van een post-apocalyptisch Rome zijn deze etsen een schoolvoorbeeld van Het Sublieme - Een dramatisch, donker en onheilspellend perspectief op grootse architectuur in Rome. De mens kent veelal een bijrol in de composities - door middel van manipulatie van schaal en perspectief wordt deze als onderworpen afgebeeld.



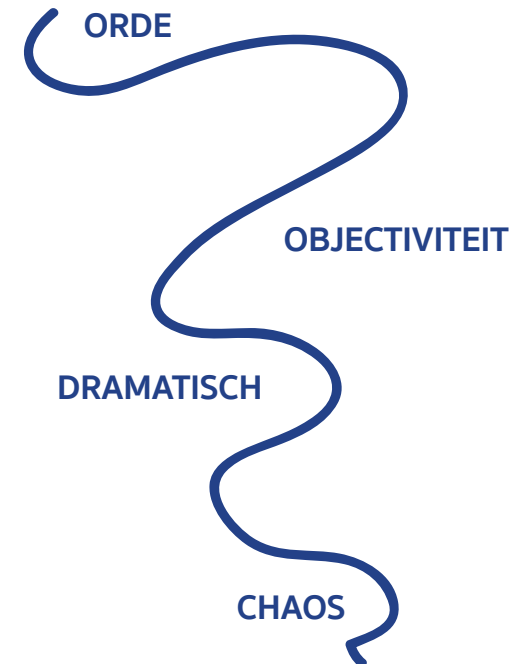
FANTASIEWERELD

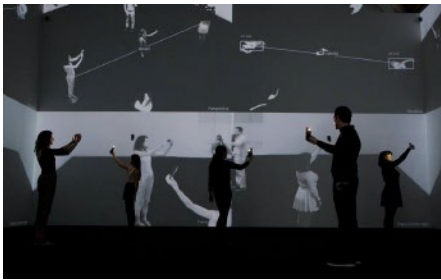
Onheilspellende, chaotische fantasiewerelden vormen het uiterste van het oeuvre van Piranesi. De serie kerkers genieten algehele bekendheid in de kunstgeschiedenis, en weten diep tot in de zintuigen van de aanschouwer te dringen. Door het extreme contrast, de anders rechte lijnen die plots krabbels vormen en in alle richtingen kruisen, de perspectieven en eindeloze composities - de ruimte loopt altijd door voorbij de rand van de print - laten de kerker-etsen je nekharen overeind staan.

2

MULTITALENT

veelzijdigheid oeuvre







3

INSTAGRAMMABILITY tentoonstelling als decor

Een tentoonstelling voor een collectie Piranesi's heeft een aantal randvoorwaarden: Als eerste is de uitstraling van een ets weinig opvallend - De veelal kleine, zwart-wit prent valt makkelijk weg in een drukke tentoonstelling. Belangrijk is dus om de tentoonstelling puur als decor in te zetten - met neutrale kleuren, simpele vormen en hedere orientatie.

Een tweede belangrijk uitgangspunt is gericht op de nieuw aan te boren doelgroep - Instagrammers. Inmiddels is de sociale en economische invloed van social media niet meer te ontkennen. Daarom is het belangrijk dat de tentoonstelling uitnodigt to het maken en delen van foto's. Opnieuw is het van belang dat de ruimte dient als achtergrond, als interessant selfie-decor.

Vooral geometrisch, herhalende elementen in neutrale kleuren vormen hierin de preferente ontwerptaal.



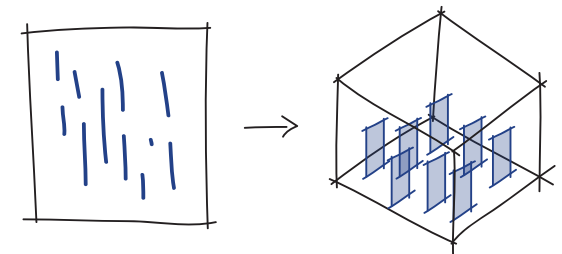
4

GRAFISCH BINAIR ontwerp met enkel element

Piranesi heeft 1 gebaar waarmee hij een beeld maakt - de lijn. Door verdichting, verdunning, lengte en richting van de lijn weet hij de gebruiker te sturen naar focuspunten in zijn composities, en weet hij de prent een algehele sfeer toe te delen.

Een ets of prent zijn beide twee-dimensionale kunstwerken. In de vertaling naar het driedimensionale wordt de lijn een schijf, op dezelfde manieren in te zetten om een ruimtelijke beleving te creëren.

In de tentoonstelling wordt gebruik gemaakt van schijven - basale wandjes - om ruimte, routing en scene te vormen. De vrije loopruimte, zichtlijnen en slagschaduwen/het licht worden allen volledig bepaald door de wel/niet plaatsing van de schijf.





1762

Profielen van architraaf, fries, kapiteel en basis



1757

Frontispice met monumentale Romeinse haven



1778

Interieur van het Pantheon te Rome



1778

Interieur van het Colosseum te Rome



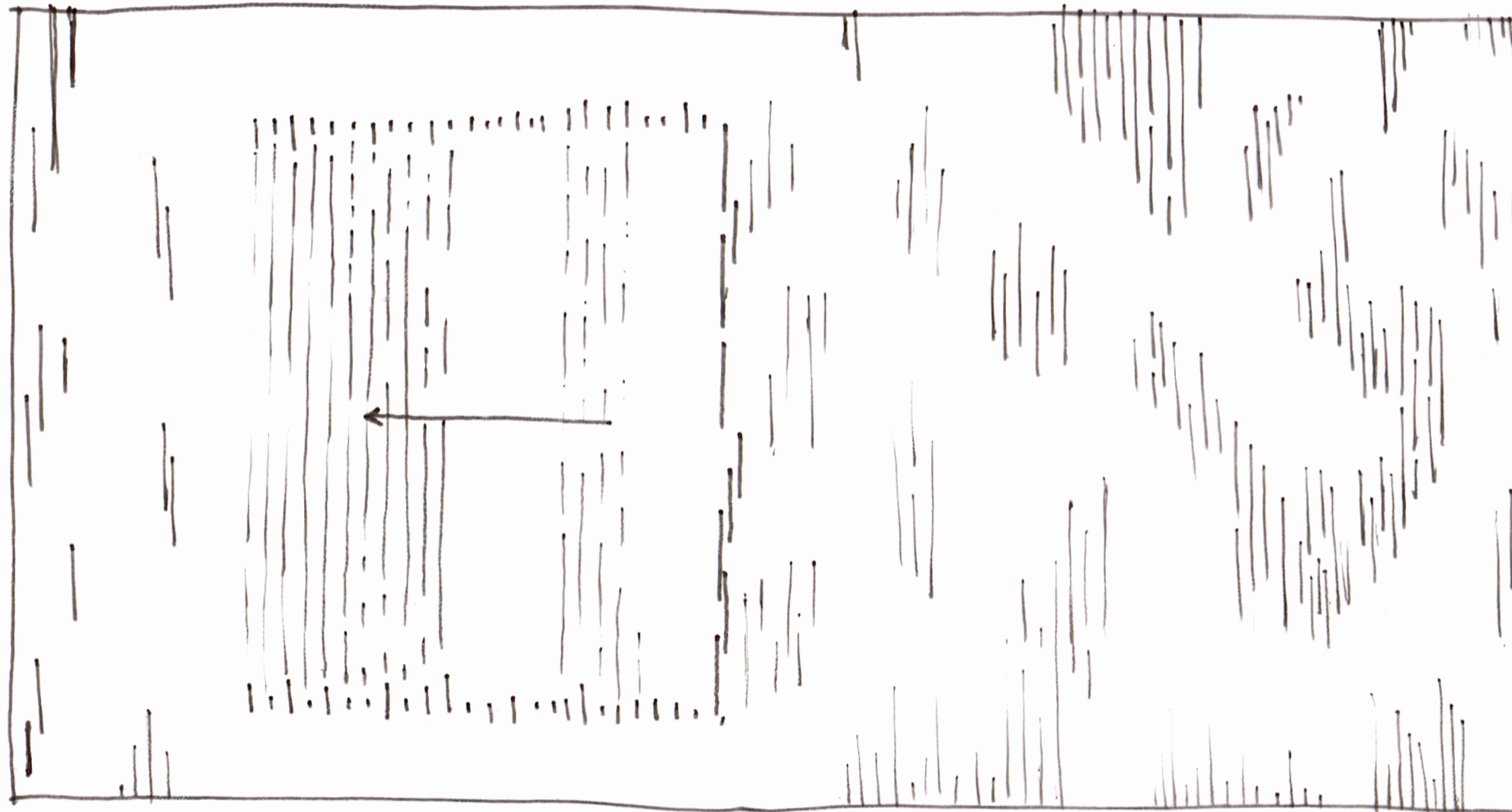
1778

Fundering van de Santi Giovanni e Paolo te Rome



1747

Triomfboog





1750

Kerker met hijsinstallatie



1761

Boog met doorkijk op arcade met een fries



1761

Kerker met rokend vuur



1751

Kerker met gevangenen op uitstekend platform

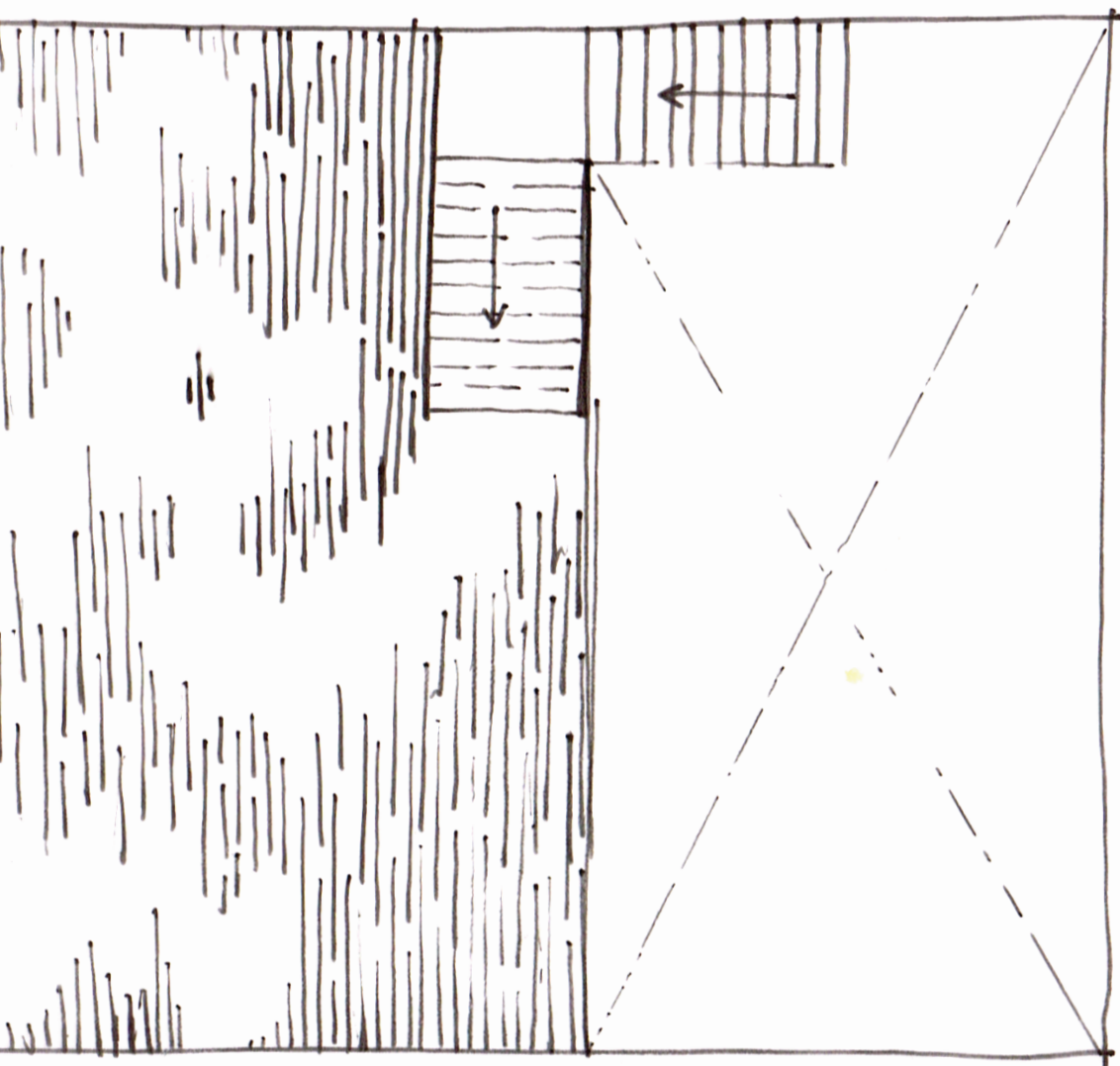
5

OVERGANG

transitie in beleving oeuvre

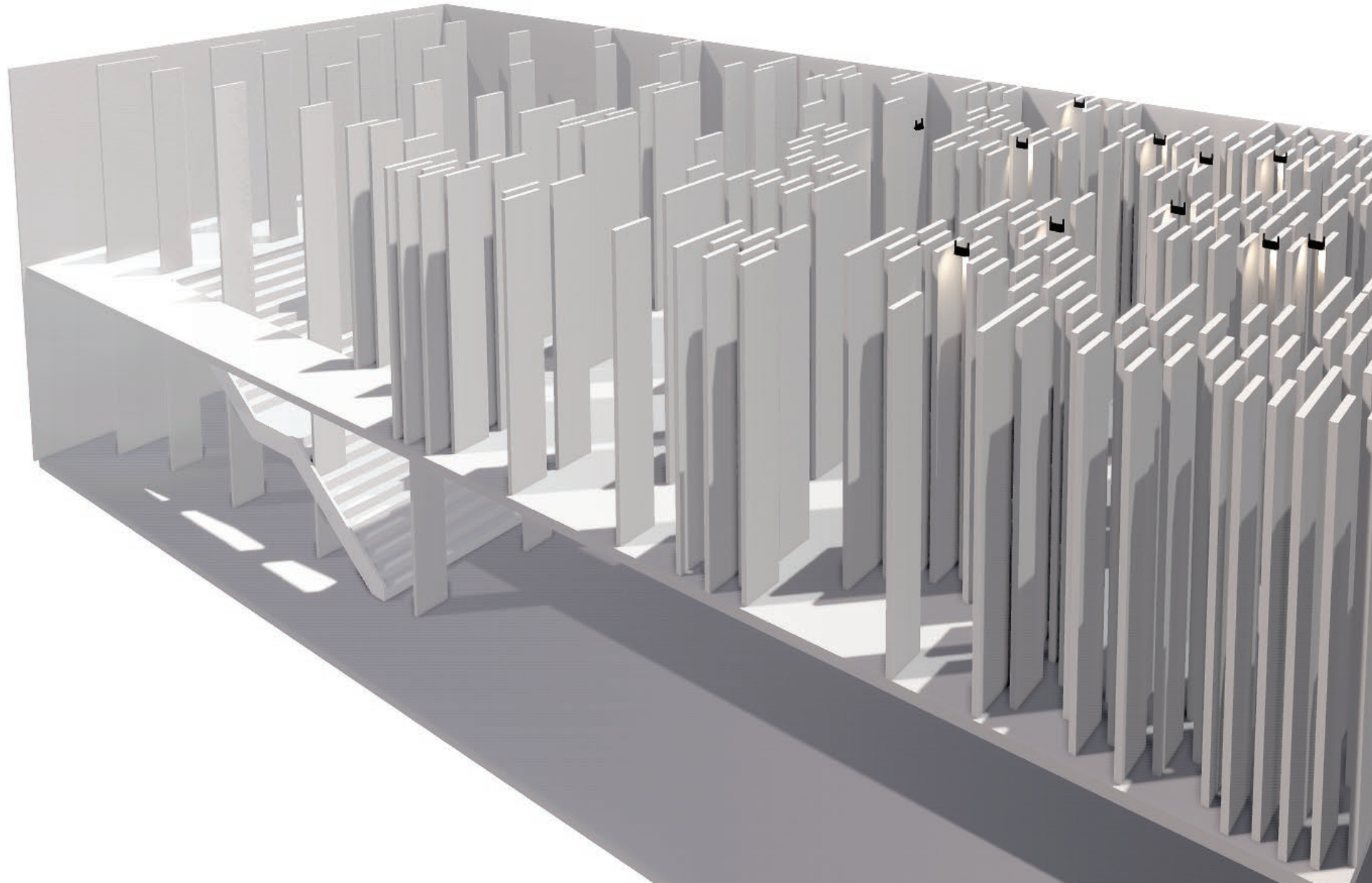
Het enorm veelzijdige oeuvre van Piranesi verdient een tentoonstelling die een geschikt decor biedt aan ieder soort prent. Waar de technische, objectieve prenten baat hebben bij een ruimtelijk, ordelijk en lichte omgeving komen de kerkers het beste tot hun recht in een onheilspellend, donker en dramatisch decor.

Door een geleidelijke transitie van orde en verdichting van schijven in de tentoonstelling wordt de gebruiker langzaam door verschillende sferen geleid.



OBJECTIVITEIT

HELDER LICHT
DIFUSE BRON
WEINIG SCHADUW



DRAMATISCH
WARM LICHT
GERICHTE BRON
STERKE SLAGSCHADUW

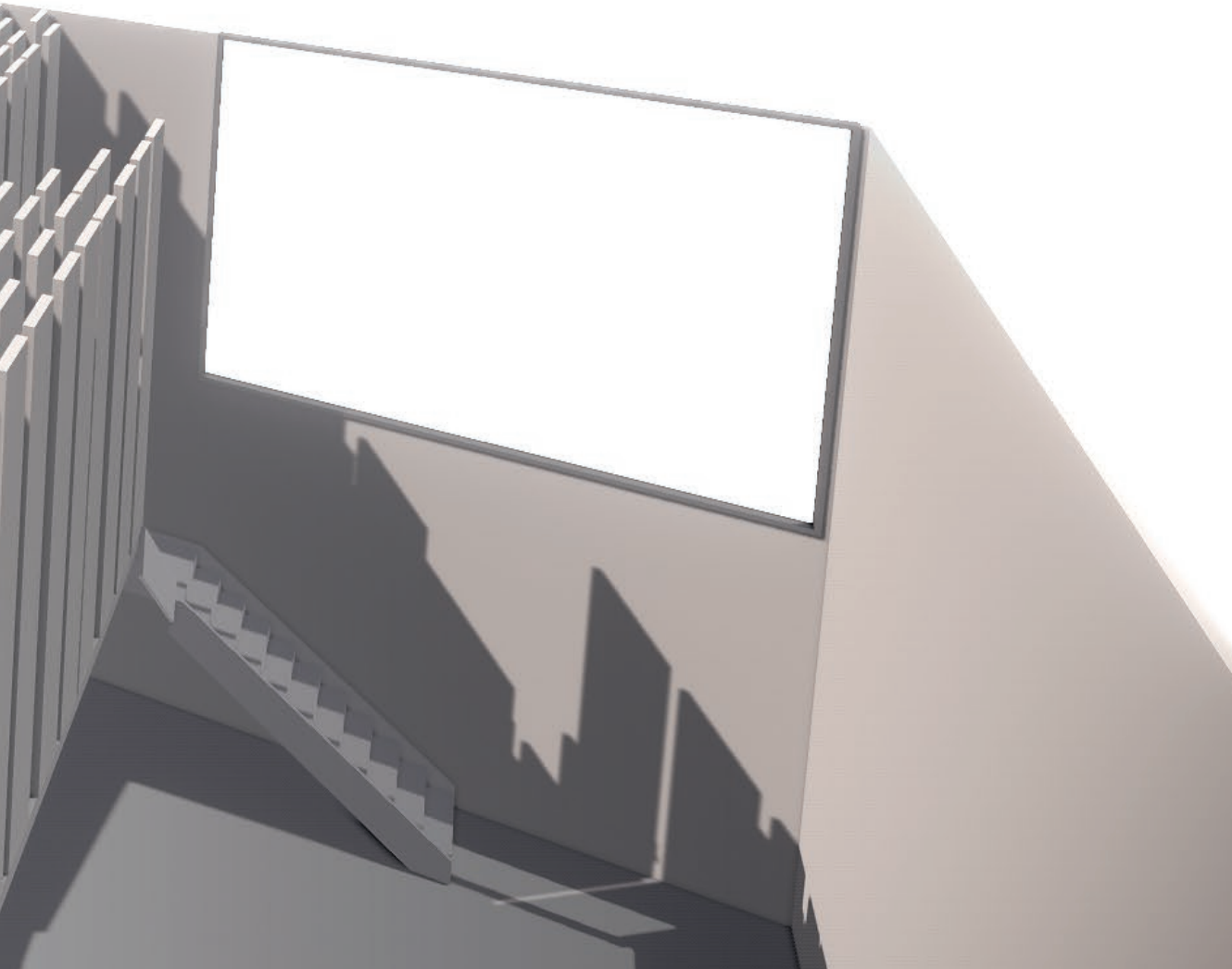


LICHTONTWERP

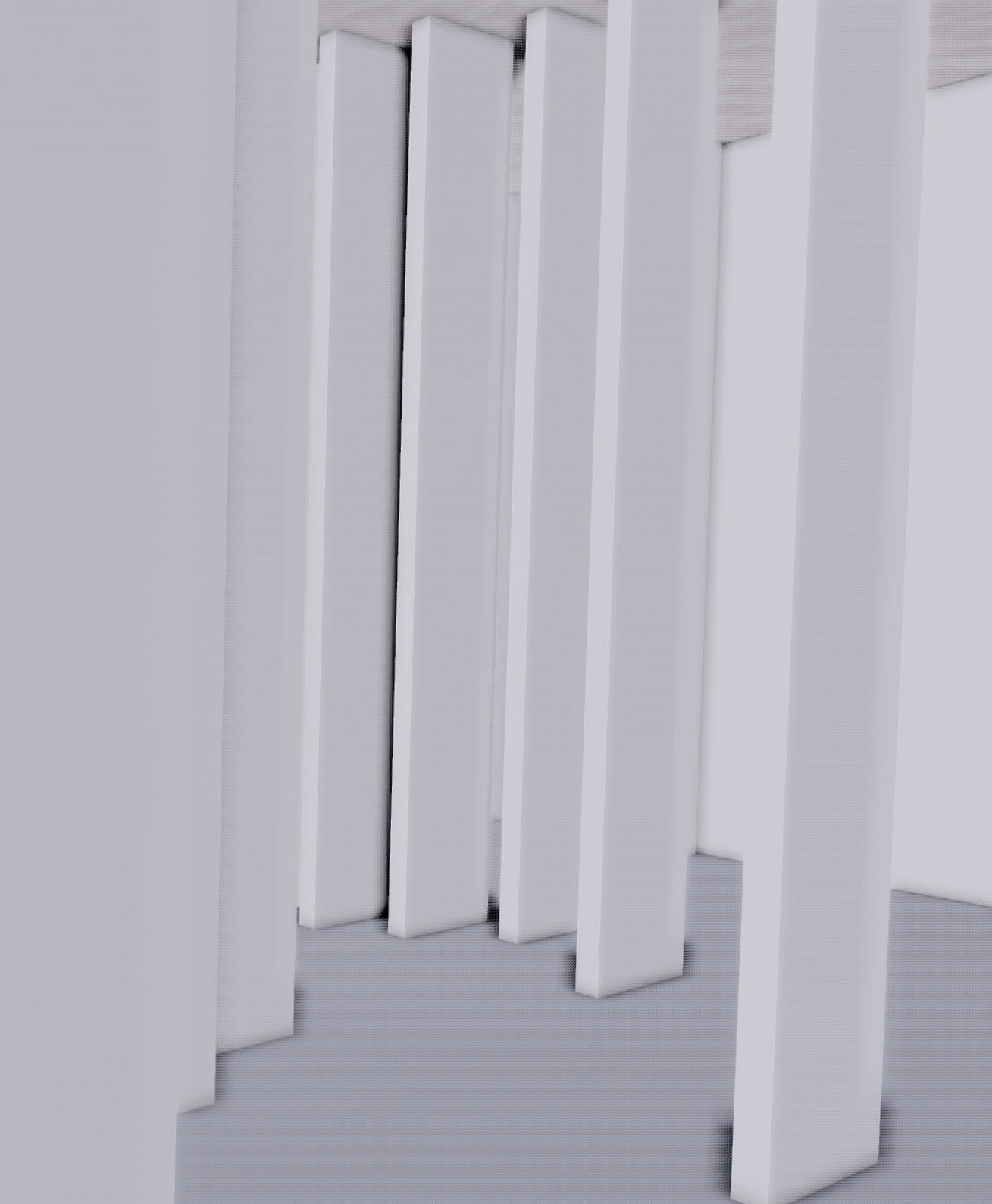
versterken beleving ruimte

Het spel van verdichting van schijven kan versterkt worden door juiste inzet van licht. Orde en objectiviteit verdienen een eerlijk, overzichtelijk en helder licht. Aan het begin van de tentoonstelling zal dus tl verlichting boven een diffuus spanplafond zorgen voor een helder, wit licht dat weinig gedefinieerde schaduw werpt.

Naarmate de tentoonstelling vordert wordt het licht en de schaduwwerking duidelijker aanwezig. De diffuse verlichting dimt langzaam en maakt ruimte voor gerichte verlichting uit spots. Deze spots hebben een warmere kleur en hogere intensiteit. Hiermee werpen ze een sterke slagschaduw op de vloer en de achterliggende schijven. Dit zorgt voor een dramatischer contrast, en een extra elemente in het spel van lijnen en vlakken - de slagschaduw.







7

HERKENBAARHEID prenten als eye-catchers

Hoewel de prenten van Piranesi van zichzelf al indrukwekkend zijn, lopen ze het risico weg te vallen in een drukke tentoonstelling. Om de herkenbaarheid en opvallendheid van de kunst te verbeteren, wordt gebruik gemaakt van een donkerblauwe lijst. Het donkerblauw vormt een mooie combinatie met het licht vergeelde papier van de prenten, en steekt subtiel af tegen het zuiver witte decor.

Bezoekers kunnen zo daadwerkelijk zich door de tentoonstelling heen oriënteren. Door van lijst naar lijst te lopen, met al dan niet een selfie tussendoor.



MATERIALISATIE

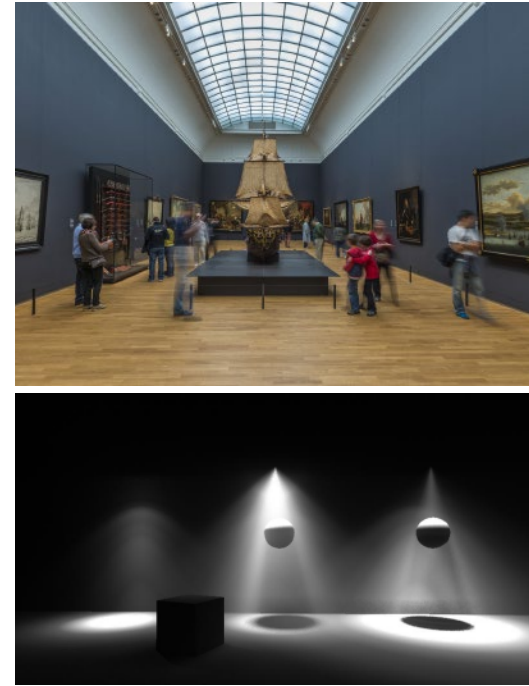
STUCWERK:
 GESAUSD
 GROF GESPAAND
 SPACHTELPUTZ

KLEURGEBRUIK:
 VERTICALE ELEMENTEN - WIT
 VLOER & AANTREDE - LICHTGRIJS
 SPANPLAFOND - WIT / DIFUUS TRANSLUCENT



OPHANGING SPOTS

SEPERATE VORMENTAAL
 GERICHTE BRON AANLICHTING PRENTEN
 SPOT OP VRIJHANGENDE PENDEL - ZWART



DIFUUS LICHT

TL-LICHTBRON BOVEN SPANPLAFOND
 VEEL DIFUUS LICHT IN BEGIN TENTOONSTELLING
 WEINIG DIFUUS LICHT AAN EINDE TENTOONSTELLING
 GELEIDELIJKE OVERGANG

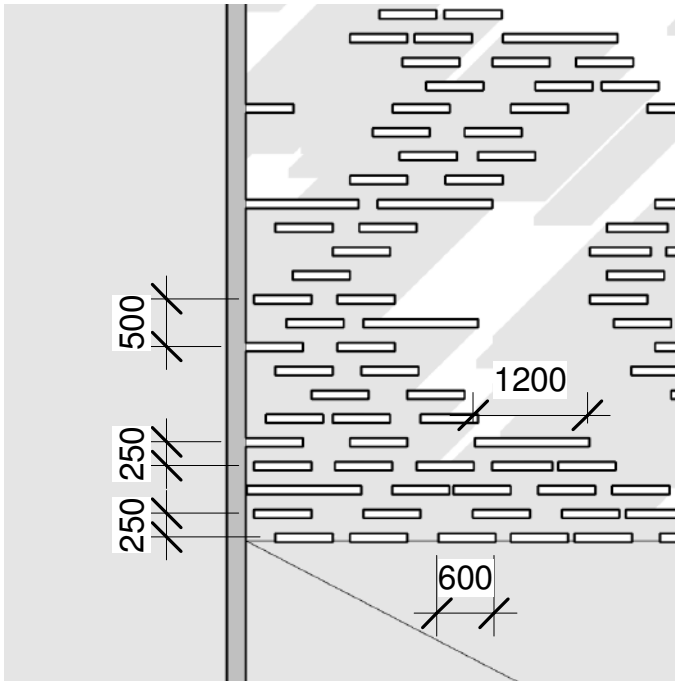


UITWERKING

zorgvuldig detailtechnisch

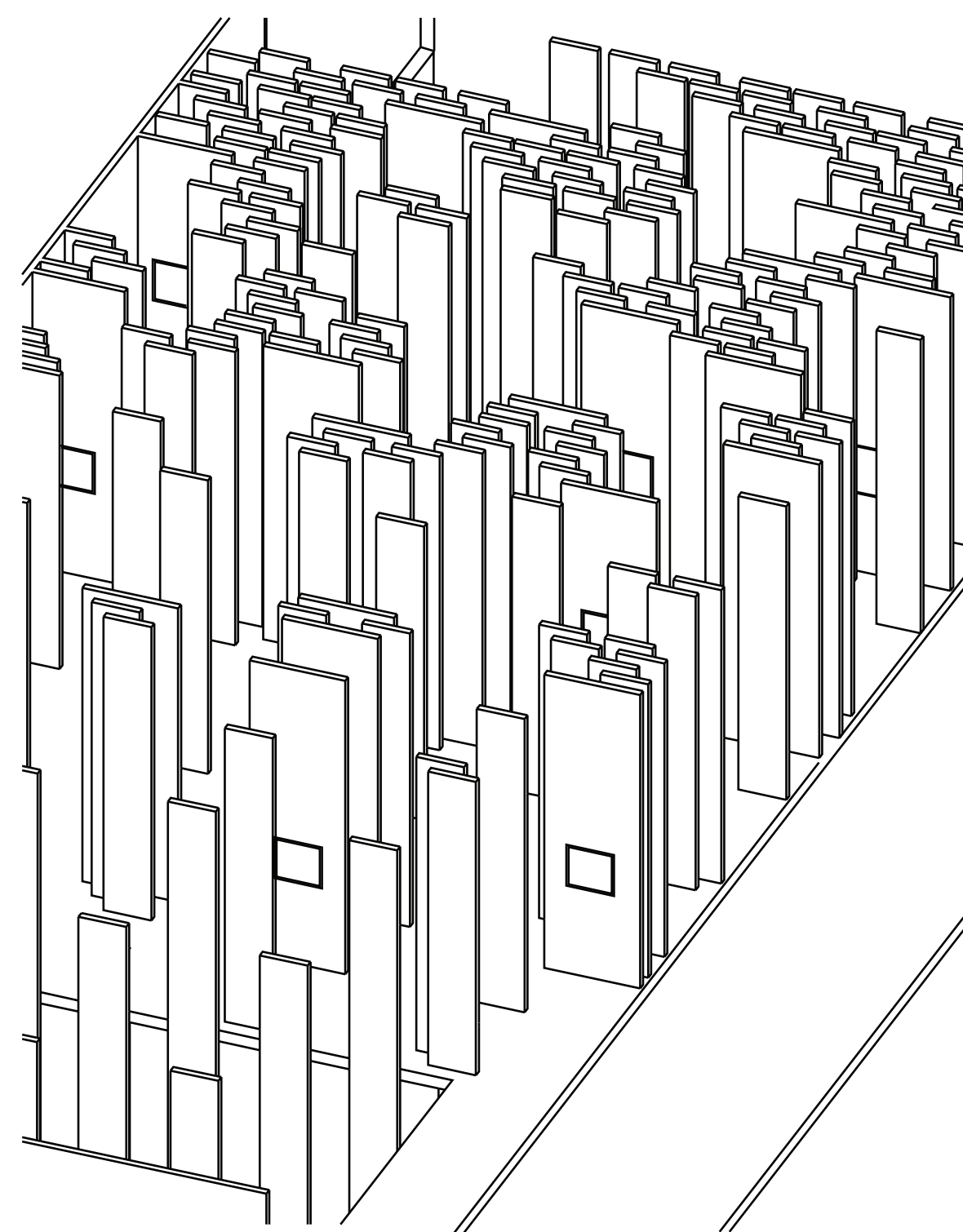
Om de zuiverheid van de compositie te garanderen moeten een aantal uitgangspunten gewaarborgd worden. Een aantal technische details maken dat het decor de abstracte vorm houdt. Uitspraken over armaturen kunnen een vervuiling van decor en installaties voorkomen.

Bovendien is de gehele tentoonstelling modulair op te bouwen, en gegrond op een duidelijk stramien van 250mm. De plattegrond wordt hiermee duidelijk leesbaar en de bouw van de tentoonstelling uitvoerbaar/betaalbaar.



MAATVOERING

ELEMENTEN VAN 600MM EN 1200MM BREED
PRENTEN STEEDS OP ELEMENTEN VAN 1200
SCHIJVEN OPGEBOUWD UIT:
FILMLAAG STUCWERK
VEZELCEMENTPLAAT
44MM HOUTEN STIJL EN REGELWERK
VEZELCEMENTPLAAT
FILMLAAG STUCWERK
SCHIJVEN WORDEN GEPLAATST OP RITME VAN 250MM



Productboek

Tom Koetsenruijter
Rotterdamse Academie voor Bouwkunst
Studio Verhalende Architectuur
29 Maart 2019