

STUDIO TEKTONIEK

werkboek

Inhoud

Tijdens de Renaissance werd architecten soms enkel het gevelontwerp van een gebouw gegund. Toch levert het concentreren op deze paar centimeter gevelpakket een ruim speelveld op waarin veel verteld kan worden. Het begrip tektoniek duidt op de samenhang tussen structuur, materiaal en ruimtelijke beleving van een gebouw. Er is sprake van een paradox tussen puur technische thema's (zoals belasting en spanning) en subjectieve thema's (zoals menselijke schaal, esthetiek en de tactiliteit). Er bestaan verschillende interpretaties van het begrip tektoniek, variërend van het 'eerlijk' tonen van de constructie tot juist het onzichtbaar maken hiervan. In de architectuurgeschiedenis vormen deze soms diametraal tegenovergestelde benaderingen tot op de dag van vandaag aanleiding tot debat.

Opgave

In de hedendaagse bouwpraktijk is de gevel meestal een bekleding, die in zijn vorm enige vrijheid kent ten opzichte van de achterliggende structuur. De studio draait om de expressie van deze bekleding: wat moet deze uitdrukken en hoe ontwerp je die expressie. We willen daarbij dicht bij de architectuur en het gebouw blijven: de bekleding moet een zekere relatie hebben met de structuur van het gebouw of met het idee van een structuur.

Het thema van de bekleding wordt expliciet gemaakt door het materiaal dat we willen onderzoeken: we zien de nieuwe gevels in hout. Doordat het enigszins atypisch is in een stedelijke context vormt het een uitdaging om hier een stedelijke gevel mee te maken. We zien echter ook potenties en relevantie omwille van duurzaamheid en de huidige klimaat-problematiek.

Concreet bestaat de opgave uit het ontwerpen van een stedelijke gevel, waarbij we een aantal bestaande (woon)gebouwen uit Rotterdam als basis nemen. Het zullen middelgrote appartementsgebouwen zijn rond de 6 bouwlagen, met evt. een ander programma in de plint. Er hoeven geen plattegronden of doorsnedes ontworpen te worden: van het bestaande gebouw denken we gevel weg en ontwerpen deze opnieuw. We zijn geïnteresseerd in straatgevels, die direct aansluiten bij de naastgelegen gebouwen, en hier een zekere dialoog mee aan gaan.

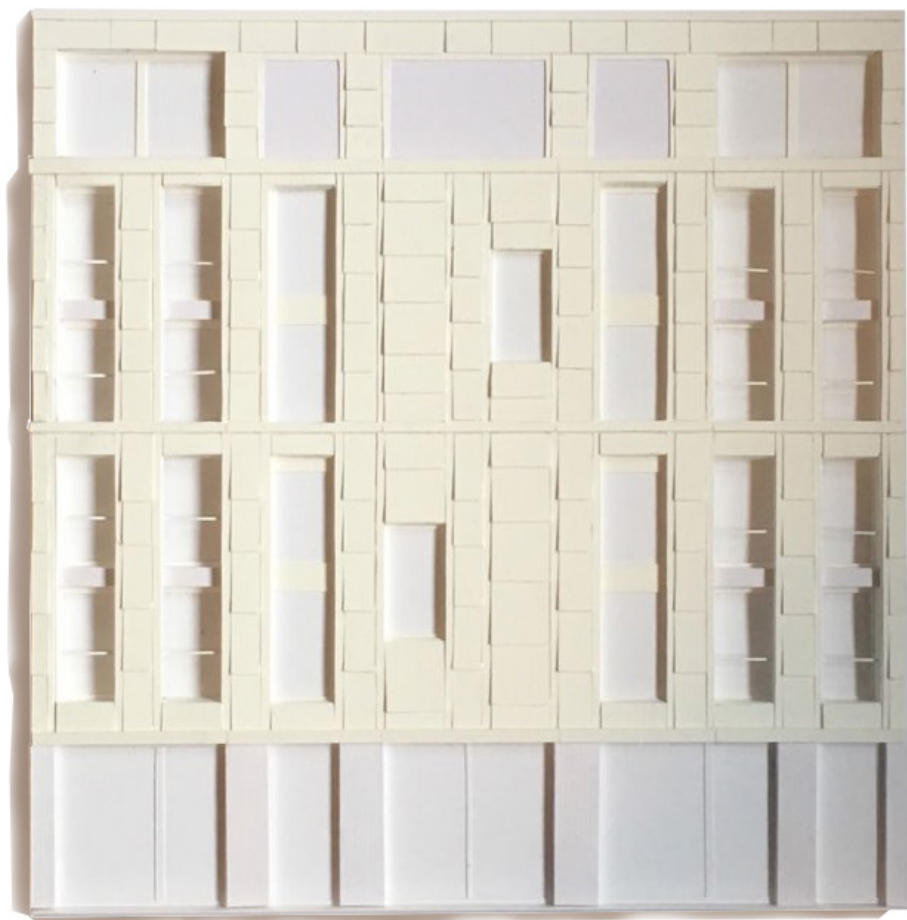
De gevel moet op alle schaalniveaus ontworpen worden: we zullen de ontwerpen bespreken als totaalcompositie en via de tussenliggende schalen tot op het niveau van het detail. Bedoeling is dat het uiteindelijke ontwerp doorheen alle niveaus een coherent verhaal vertelt.

Block T

Een appartementen complex van zes lagen hoog. De gevel is semi klassiek opgebouwd met plint, middenstuk en kroon.

In de plint zit commerciële ruimte. De plint heeft een verticaal geprofileerde beton afwerking in een bruine tint (whine). Centraal in de gevel is de entree tot de woningen hoger gelegen. De gevel wordt in tweeën gesplitst door een trappenhuis. Aan beide kanten van de gevel is een loggia, voor elke woning één. De gevel bestaat uit gebeitste potdeksel delen van berken plywood. Om de gevel leesbaar te maken zijn verdiepingen bij elkaar getrokken door koper zetwerk tussen verdiepingsramen.

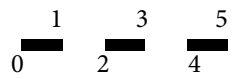
De kroon heeft een lichte afwijking ten opzichte van de verdiepingen lager. De materialen komen overeen maar het verschil zit hem in de afwerking. Met de materialen is geprobeerd lichte kleur accenten te zoeken. Het beton krijgt een bruin pigment, het hout wordt donker gebeitst en met koper zetwerk wordt er voor een rustig kleurenpalet gezorgd.



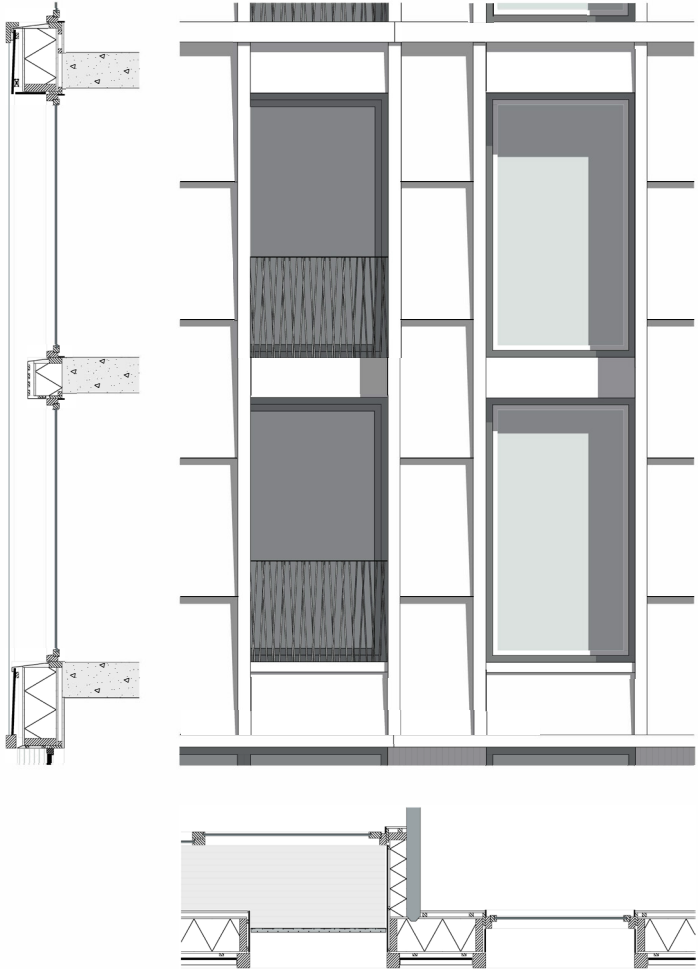
TEUN VOSTERS



1 3 5
0 2 4



TEUN VOSTERS



500 - 1500
0 - 1000



Charcoal drawing