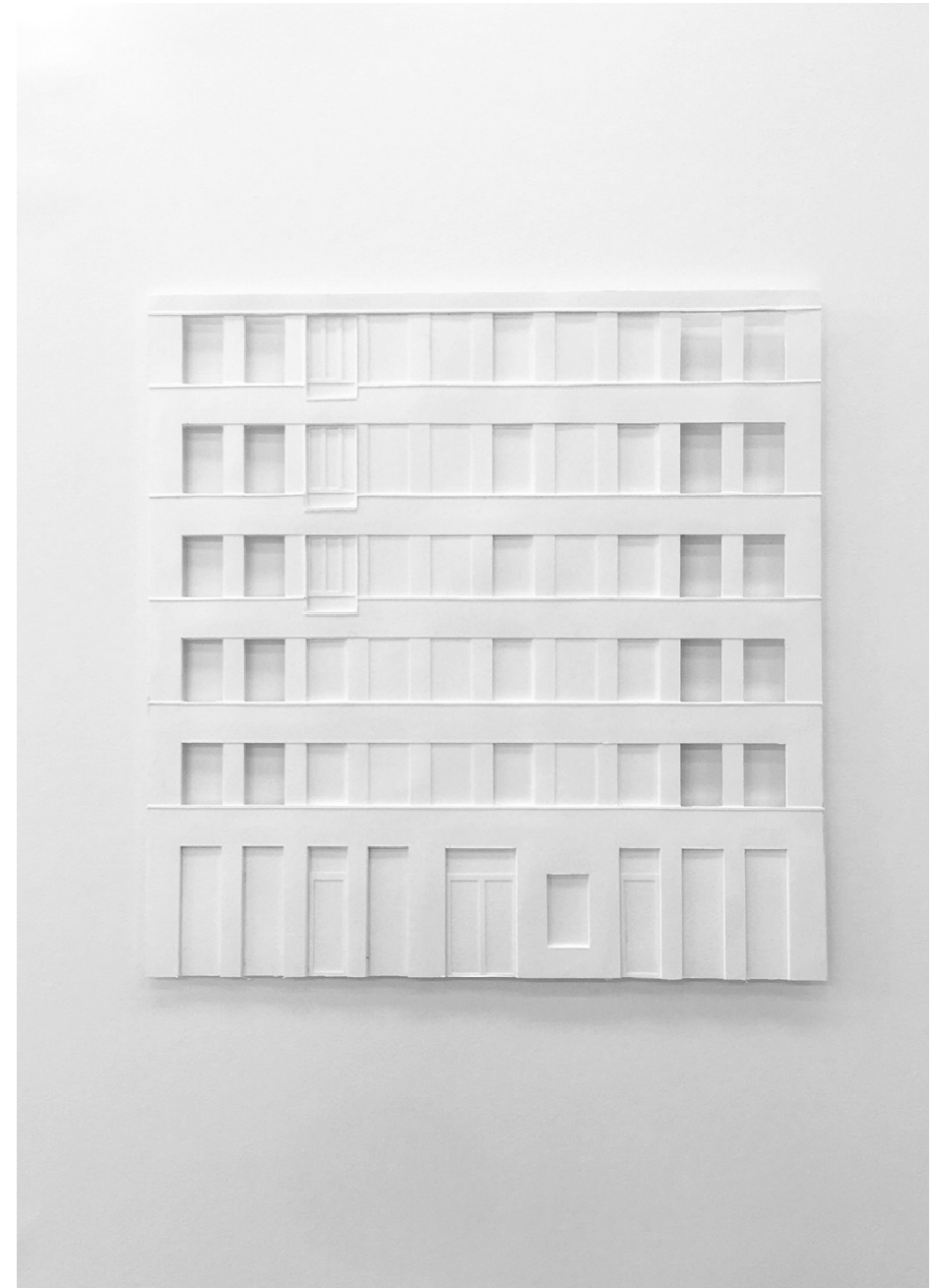


Planken.

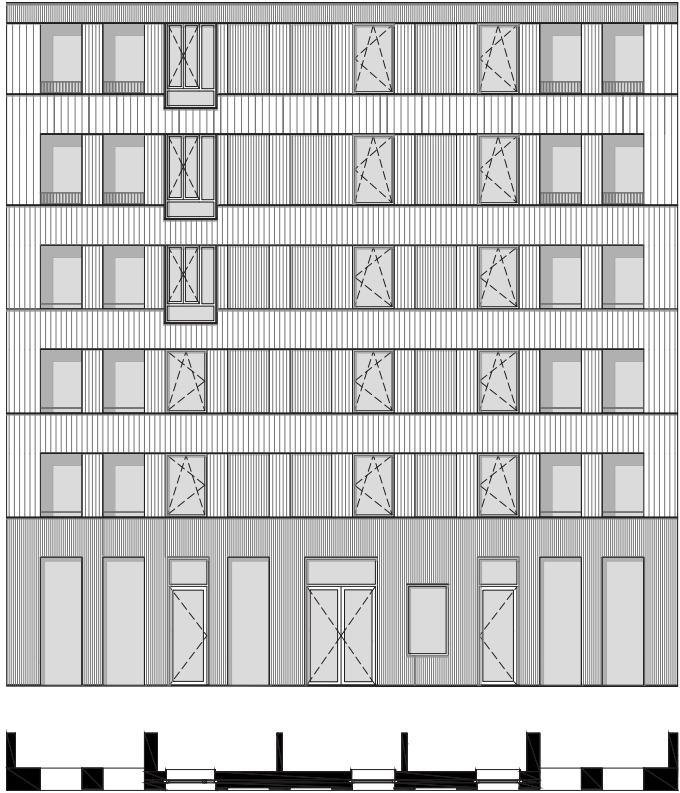
Gebrand zwarthout domineert in de vorm van verticale planken. Verschillende lagen hebben verschillende plank afmetingen wat zorgt voor een verticale opdeling en daardoor de gevel beter leesbaar maakt.

De compositie is formeel maar laat ook ruimte voor accenten zoals bijvoorbeeld de entree van de appartementen in het midden van de plint. Er is een balans gezocht tussen systeem en afwijking.

Vlakken in dezelfde maat als de ramen liggen een plankdikte dieper waardoor een subtiel reliëf ontstaat. Plankdiktes zijn ook zichtbaar in de negge van de ramen en ingezet als kader rondom de drie grote ramen op bovenste lagen. Planken maken de gevel.



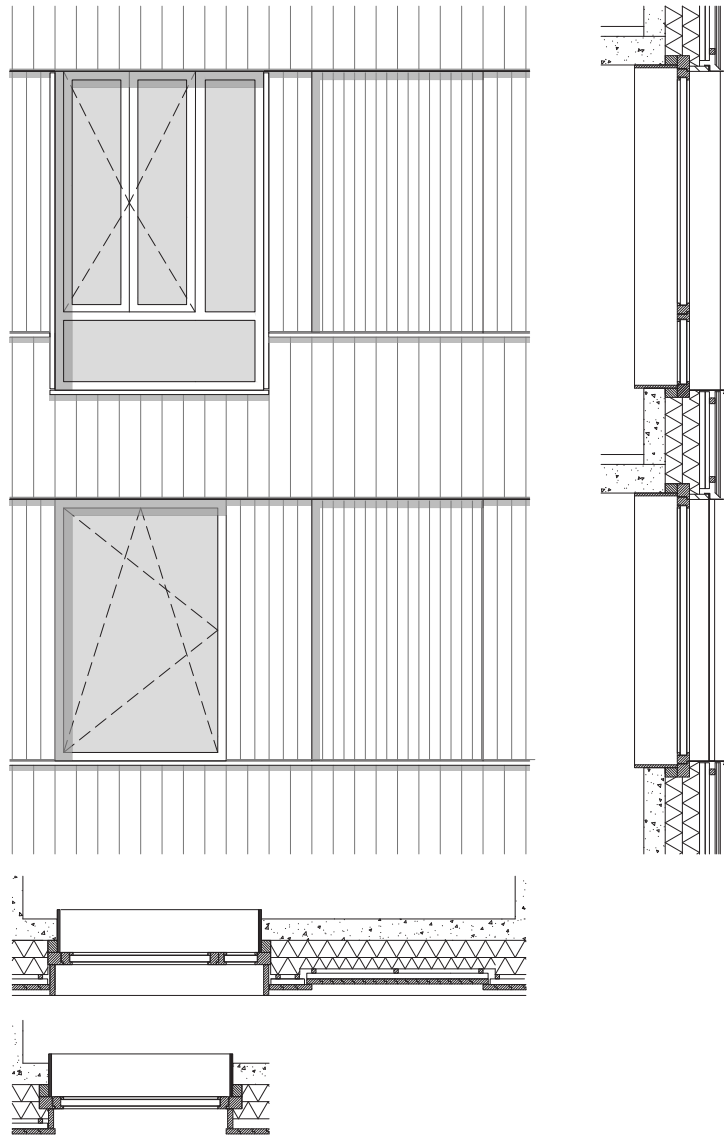
GIAN BURGERS



0m 1 2 3

0m 1 2 3

GIAN BURGERS



0m 0,5 1



Aanzicht detail, houtskool, 42 x 59,4cm