

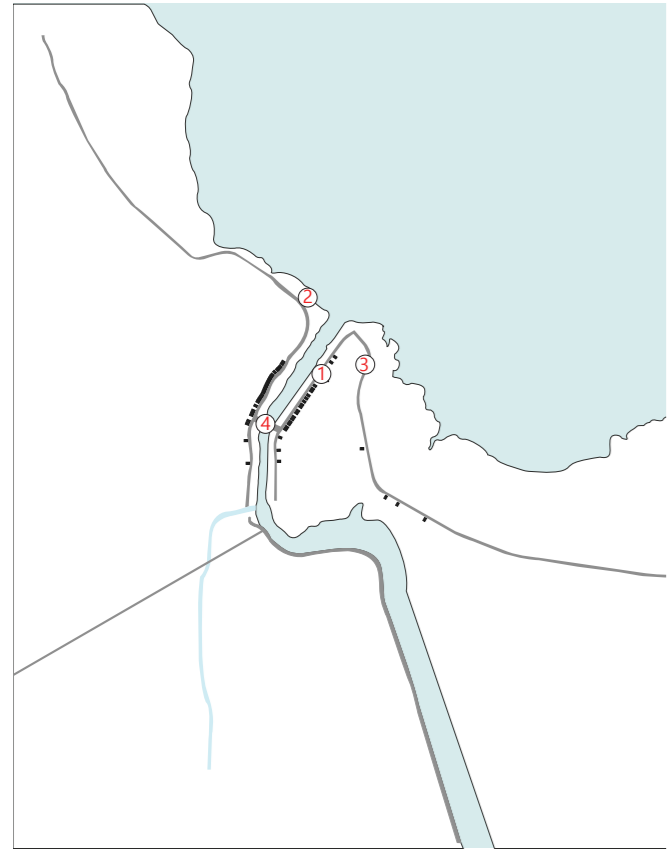
# Nieuw Amsterdams zicht

## dempen, breken, bouwen

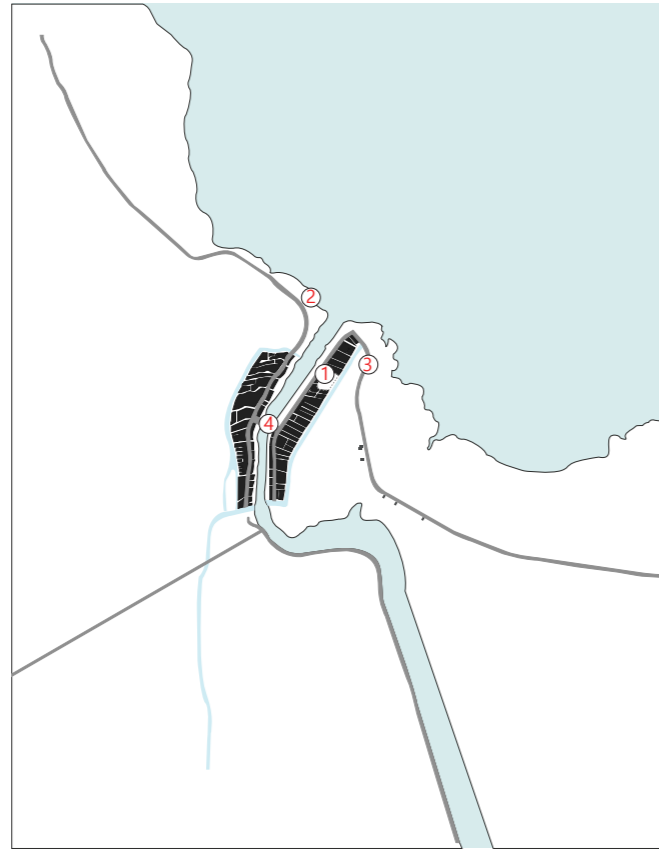
Phylicia Kok-Sey-Tjong

### Hierarchie stratenstructuur Amsterdam

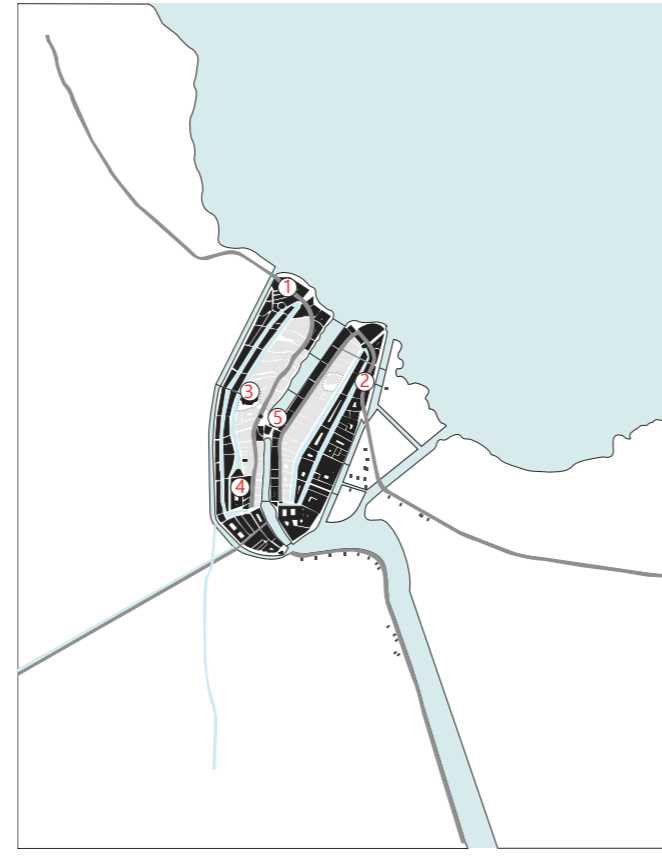
Groeikaart van Amsterdam



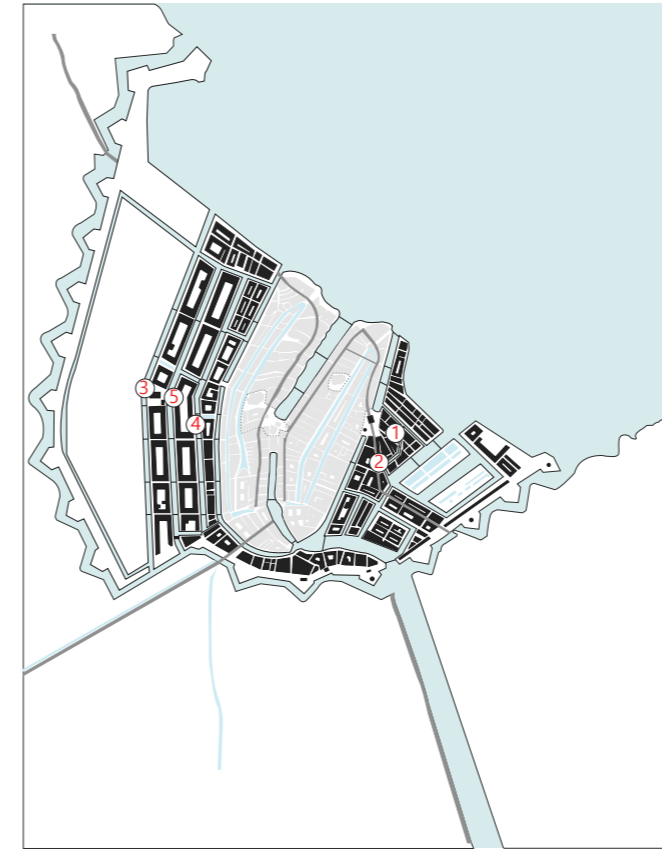
- 1200-1275**
1. Warmmoestraat
  2. Nieuwerdijk
  3. Zeedijk
  4. Dam als centrum



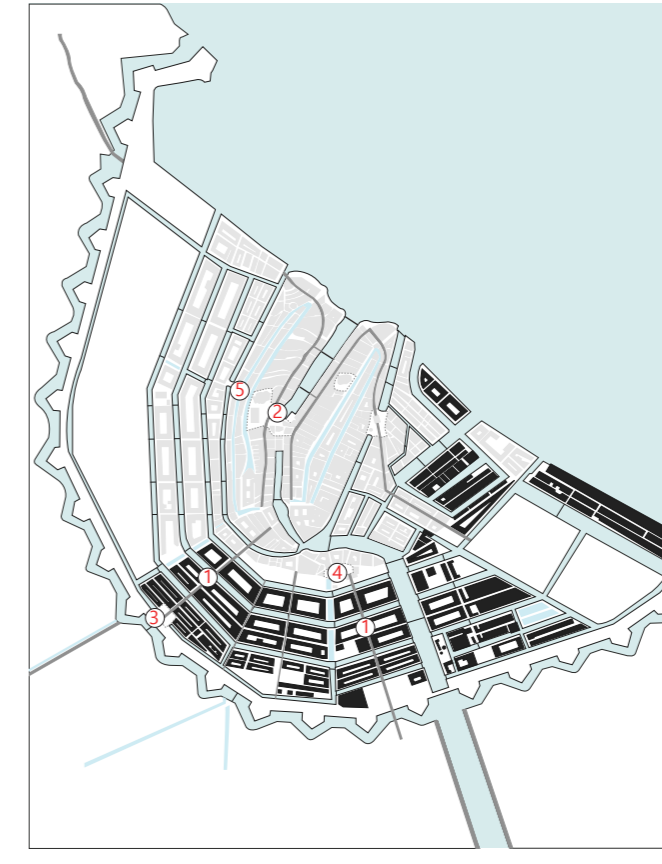
- 1275-1320**
1. Oudezijds voorburgwal
  2. Nieuwezijdsvoorburgwal
  3. Grimburgwal
  4. Spui
  5. Plein rond de oude kerk
  6. Plein de Dam



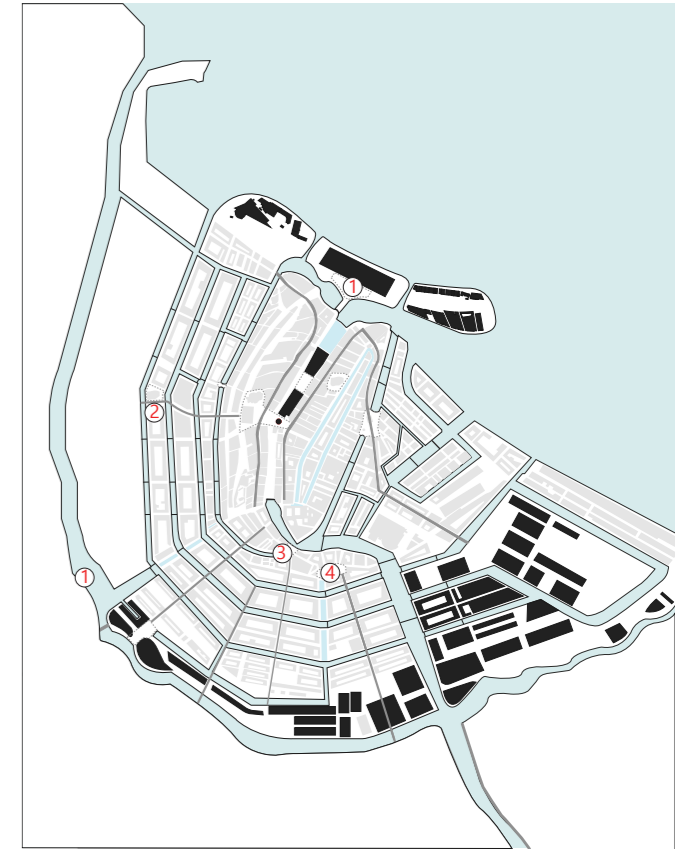
- 1320-1450**
1. Martelaarsgracht
  2. Zeedijk
  3. Nieuwe kerk; Nieuwe parochie door groei stas
  4. Burgeweeshuis; Eerste Amsterdamse weeshuis
  5. Plein rond de Nieuwe kerk
  6. Uitbreiding plein de Dam



- 1597-1625**
1. Lastage bij de stad betrokken
  2. Sint-Antoniebreestraat
  3. Prinsengracht
  4. Herengracht
  5. Keizersgracht



- 1724-1903**
1. Groei grachtengordel; Leidsestraat en Utrechtsstraat; Vijzelstraat en Spiegelstraat
  2. Dam steeds meer allure
  3. Leidseplein
  4. Rembrandtplein
  5. Raadhuisstraat



- 1903-2018**
1. Stationsplein met Centraal station
  2. Westermarkt
  3. Muntplein
  4. Rembrandtplein

### Verbinding toeristische plekken

Nieuwe structuur



**Drukkaart**



**Perceptie zichtassen met toeristische attracties**

1. Centraal station
2. Rijksmuseum
3. Paleis op de dam
4. Nieuwe kerk
5. de Waag
6. Munttoren
7. Madame tussaud



**Toeristische attracties zonder zichtas**

1. Anne Frank huis
2. Westerkerk
3. Begijnhof
4. Amsterdam museum
5. Basiliek Amsterdam
6. Hermitage
7. Bijenkorf
8. Oude kerk
9. Effectenbeurs
10. Beurs van Berlage
11. Rembrandthuis

### Conclusie

ontwerptools

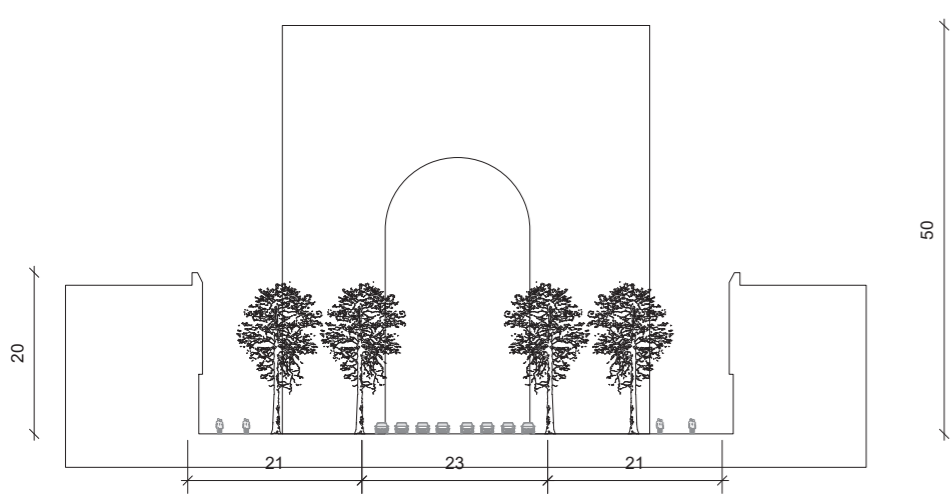


**A.**

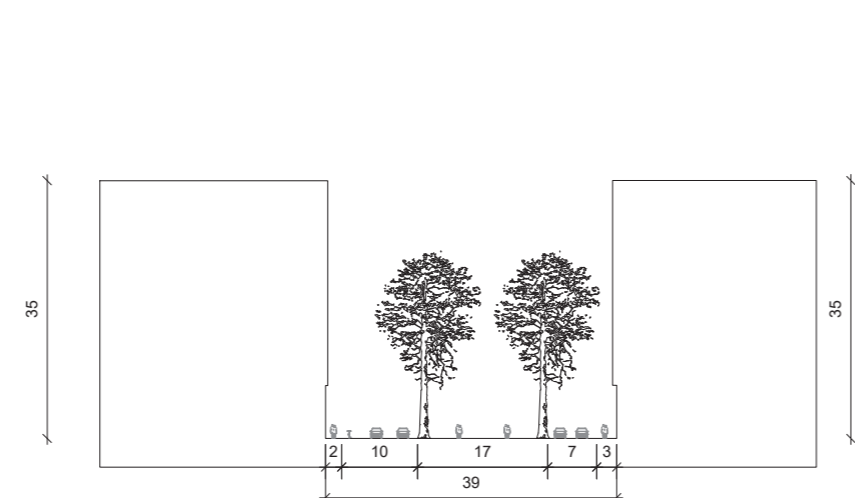
**Nieuwe structuur**  
Verbinding toeristische plekken

### Zichtas

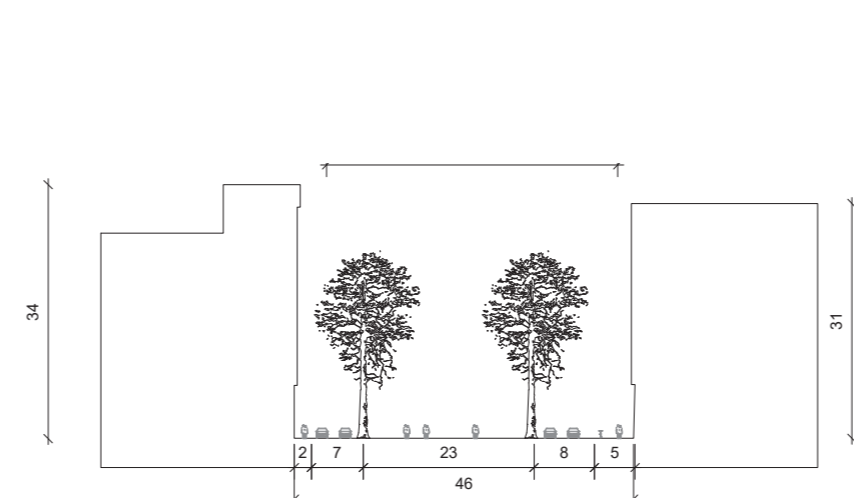
Lengte en breedte



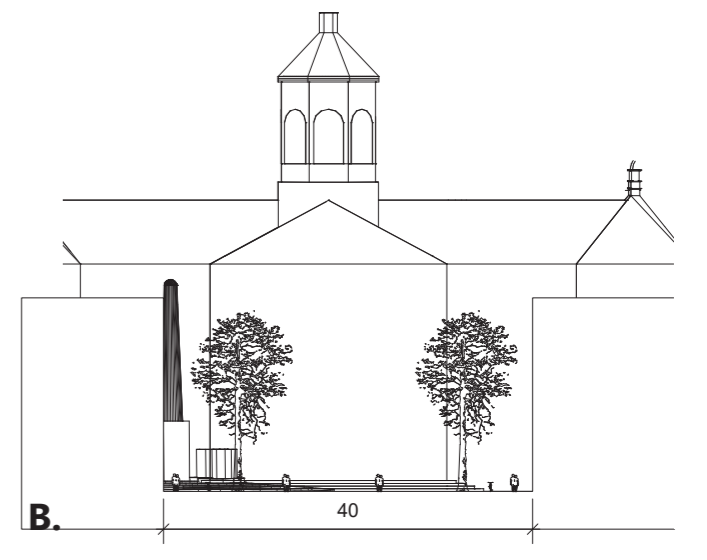
**Haussmann Parijs - Avenue des Champs-Élysées**  
Verschillende breedtes boulevards door belangrijkheid en verhouding



**Barcelona - Las Ramblas**  
Verschillende breedtes boulevard door omliggende bebouwing



**Barcelona - Las Ramblas**  
Verschillende breedtes boulevard door omliggende bebouwing

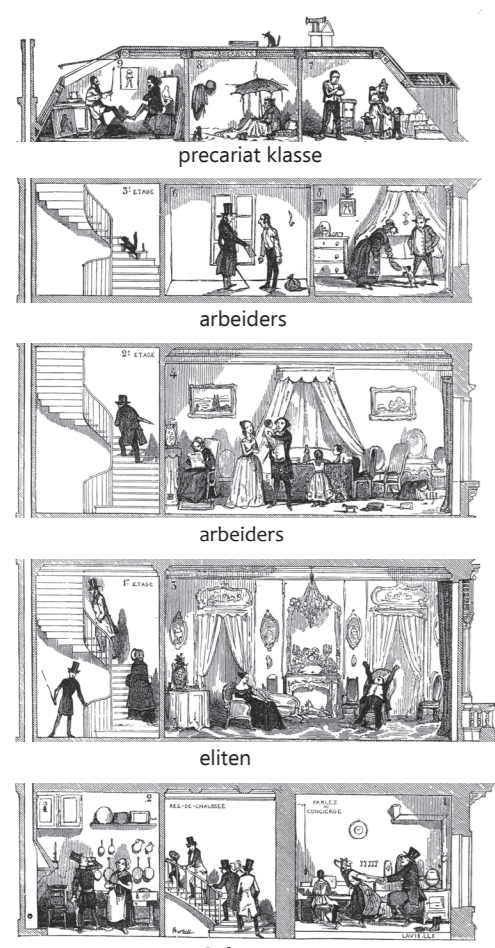


**B.**

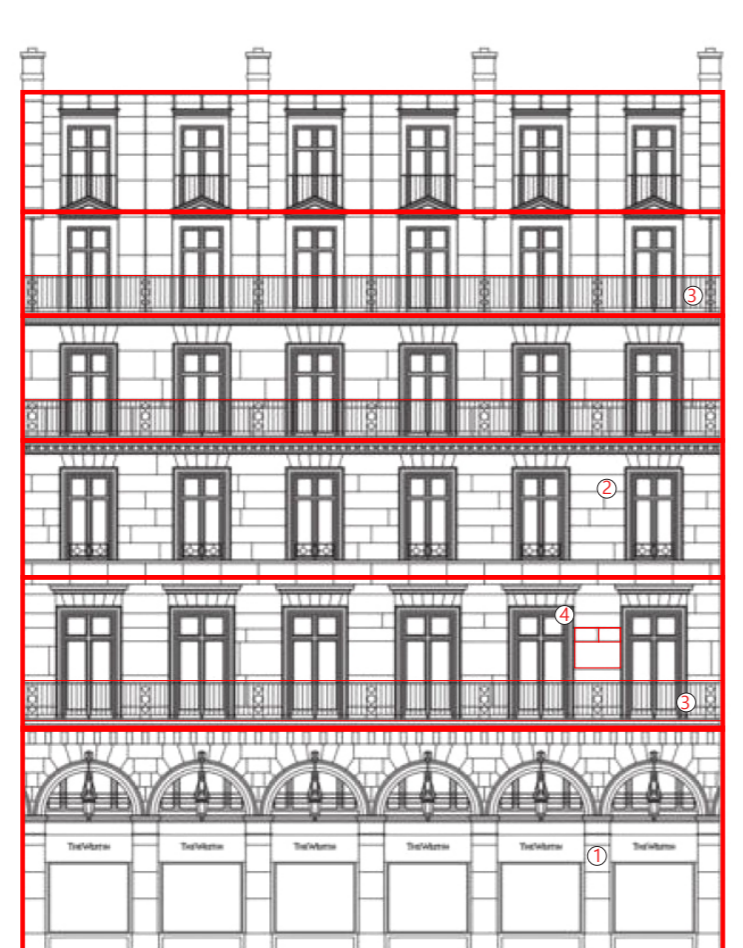
**Nieuwe straat is in verhouding.**  
De breedte past bij de lengte in Amsterdam

### Bouwblokken

Typologie en gevel

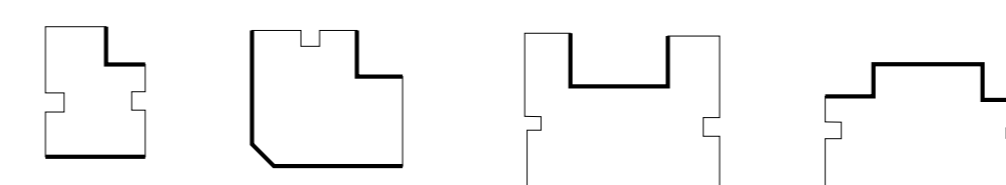
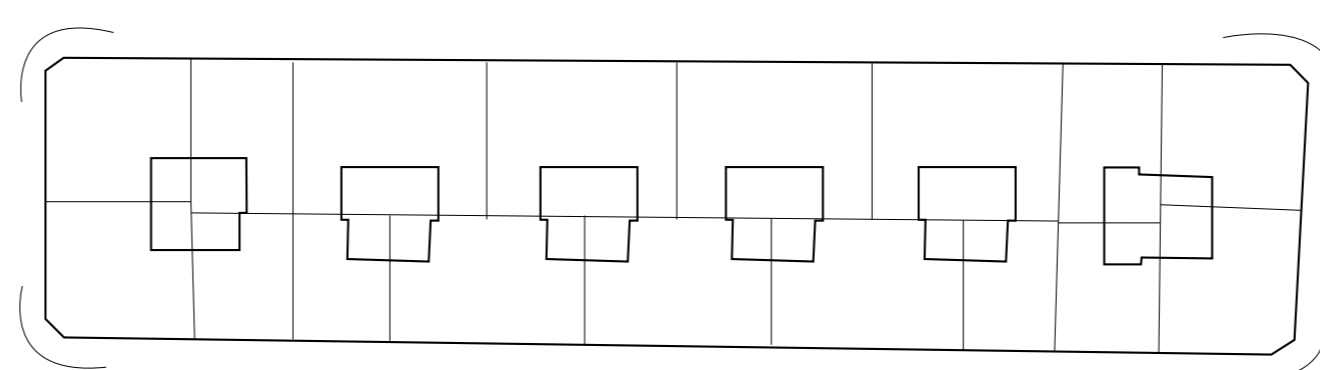


**Haussmann typologie**  
economische status of huurders per verdieping



**Haussmann gevel**  
Geeft eenheid aan de stad door: zelfde normen en strikte regels in termen van dimensie en esthetiek

1. BG - cafe / winkels
2. Gebouwen max 5 tot 7 verdiepingen
3. Balkon op de 2e en 5e verdieping
4. Massief steengebruik

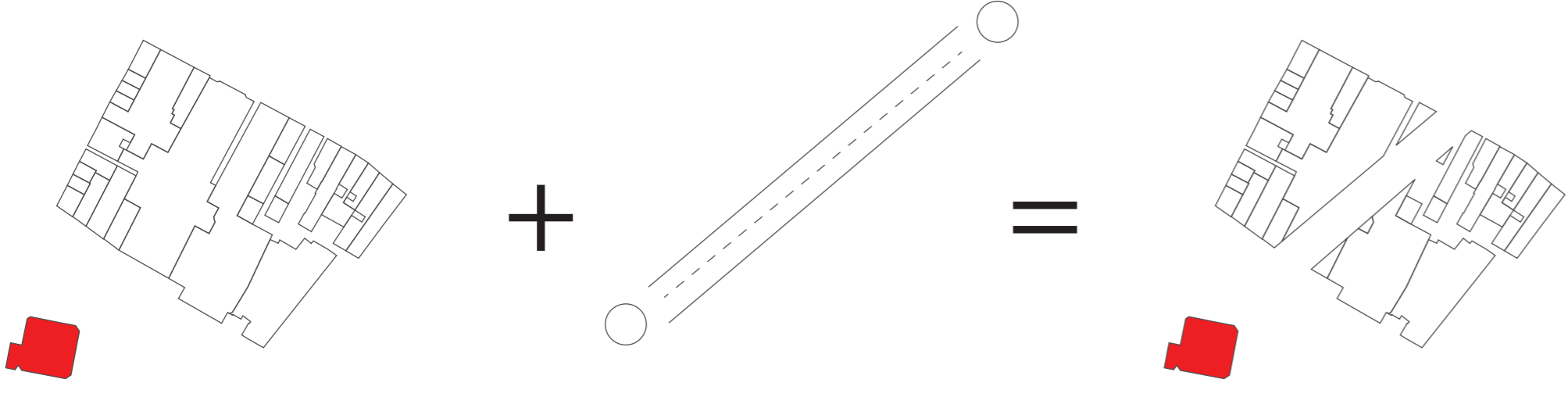


**Haussmann typologie**  
hoven tussen de woningen voor licht, lucht en minder diepe woningen



**C.**

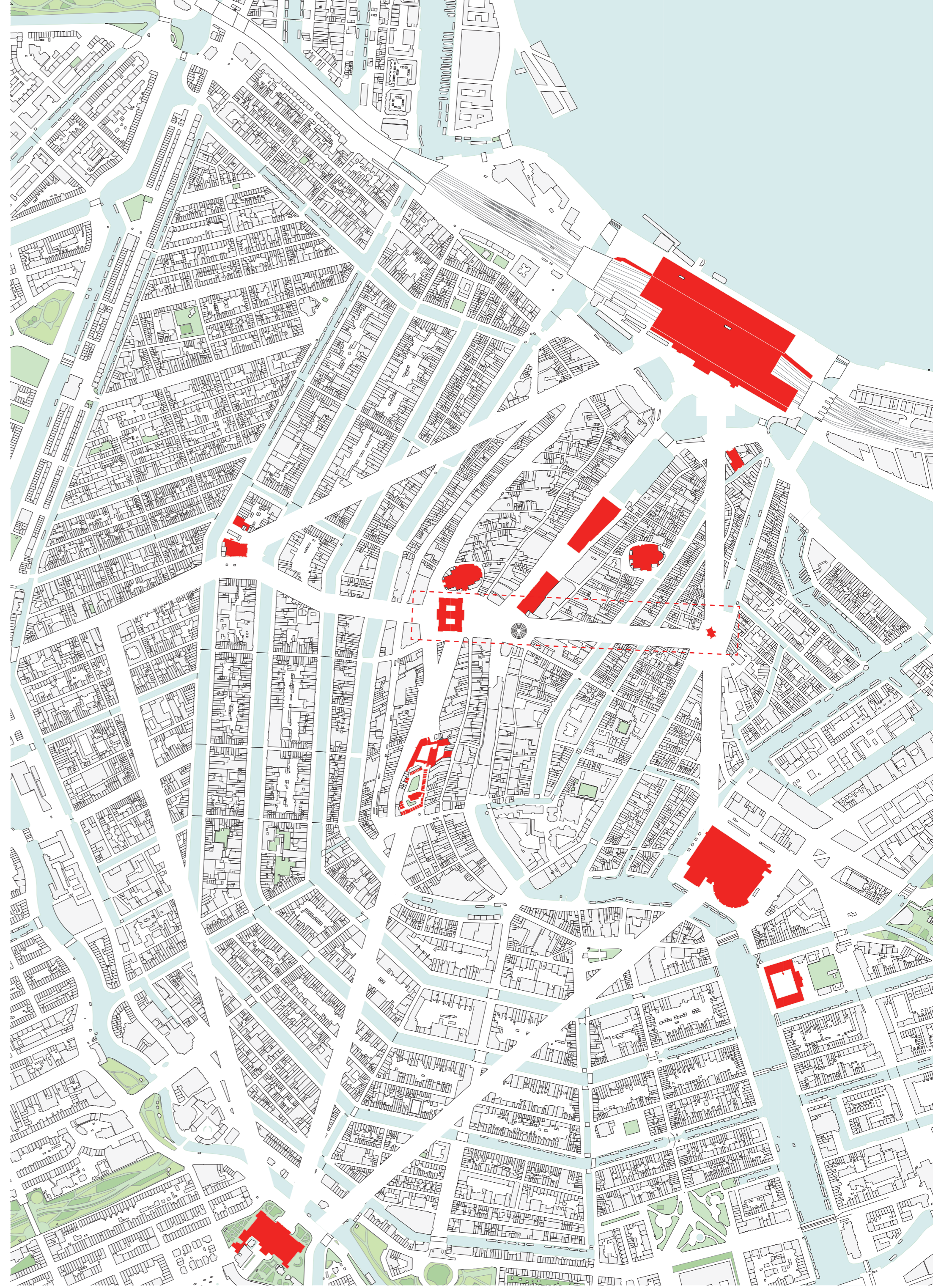
**Typologie**  
Buitenruimte voor bewonders  
Buitenruimte bedrijven  
Bedrijf en wonen in één blok



**Oriëntatie parel**  
monument/toeristische attractie

**Zichtas**  
open breken van de stad

**Nieuw Oriëntatiepunt**  
Creëren van nieuwe oriëntatiepunt-  
en voor toeristen aan de hand van  
zichtassen om zo de drukte van  
andere straten te ontnemen.



**Conclusie**

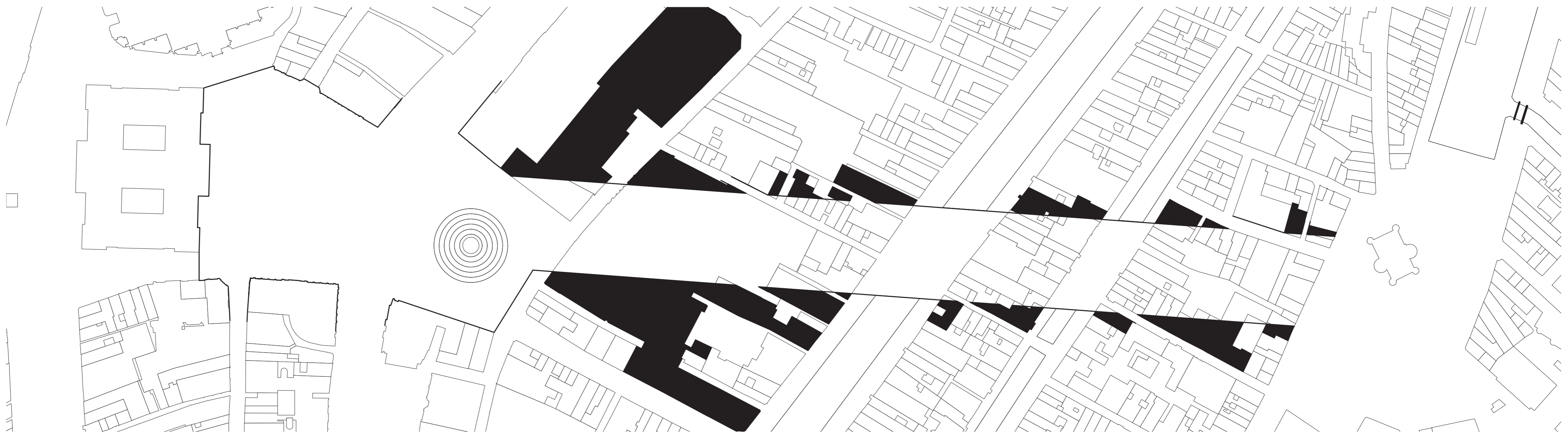
Belangrijke straten eindigen vaak op pleinen met belangrijke gebouwen. Amsterdam groeide uit tot een van de belangrijkste haven- en handelsteden. In de hiërarchie van de straten zie je dit terug.

**A.** Nieuwe structuur voor toeristen aanbrengen in de stad verbinden van toeristische attracties waarbij oriëntatie een pré is.

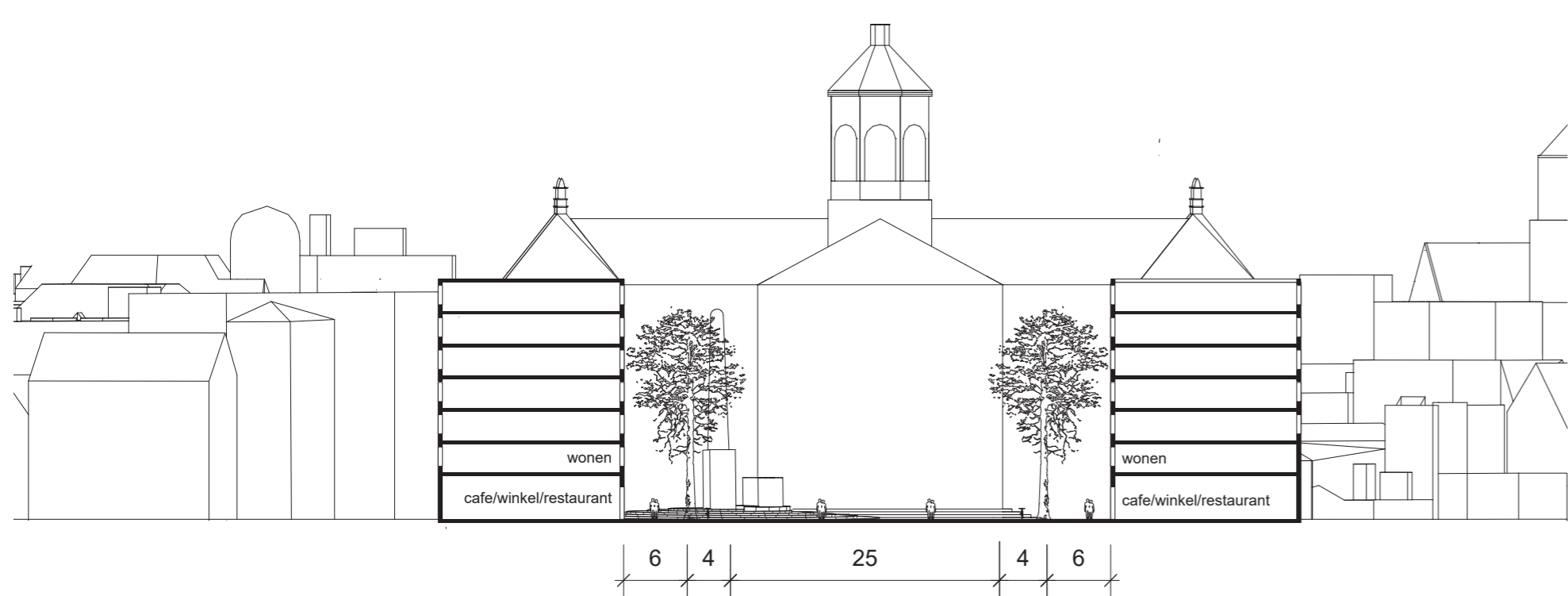
**B.** Nieuwe straat met verschillende breedtes Verschillende breedtes in de straat zorgen voor spanning door bij elke breedte een ander uitzicht te hebben op het eindpunt

- C.**
1. Buitenruimte woningen aansluiten met de straat
  2. Hoogte woonblokken in relatie met omgeving
  3. Grootte woonblokken komt voort uit snede

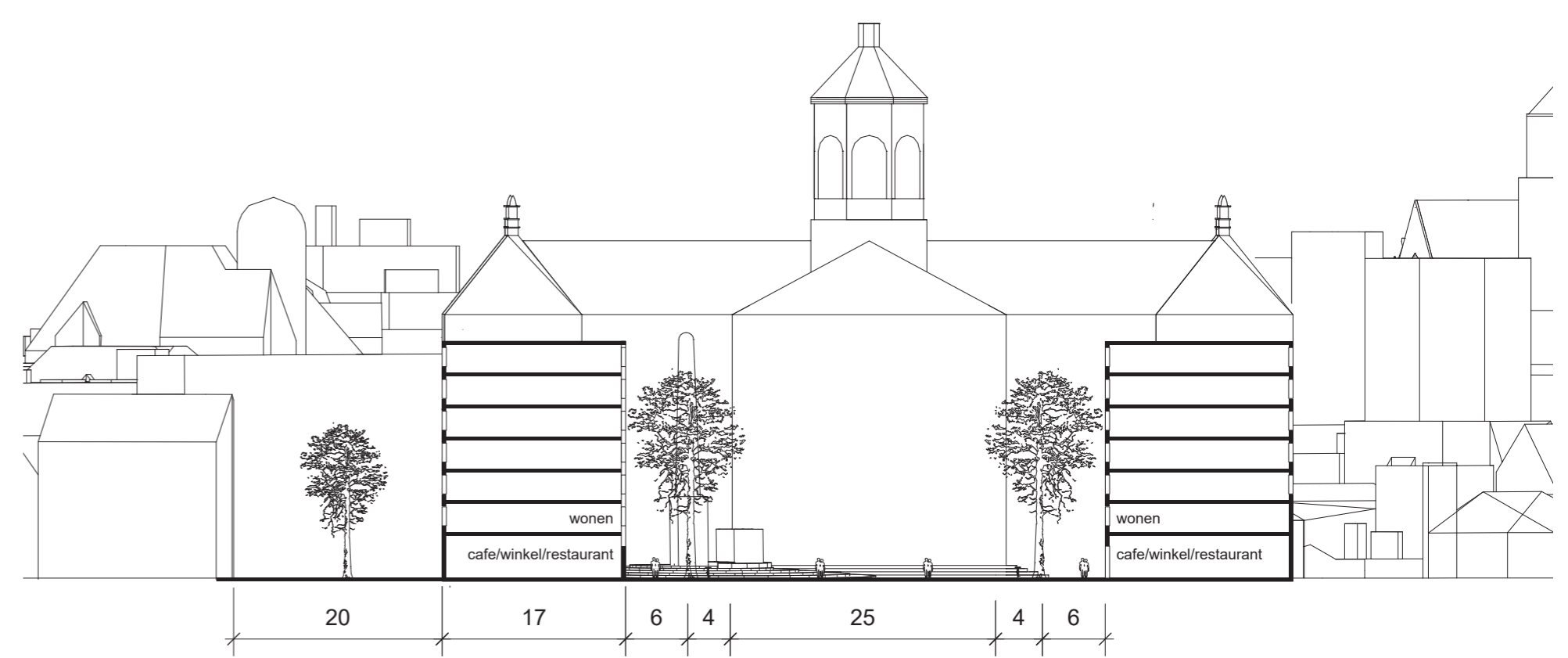
**Plankaart nieuwe assen**  
gesloopt en aan te passen gebouwen  
1:1500



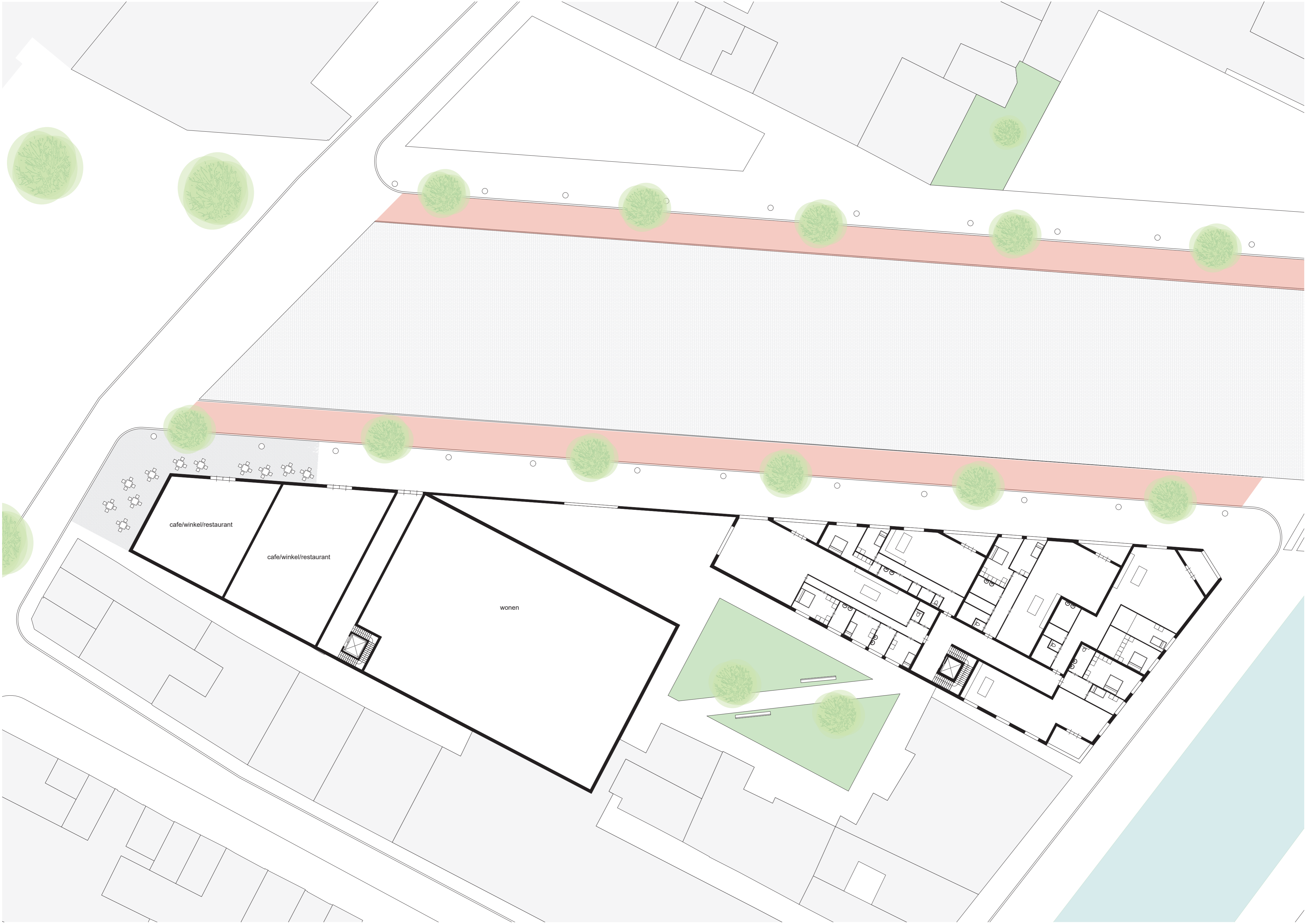
**Plankaart nieuwe as**  
ten slopen en te bouwen  
1:1500



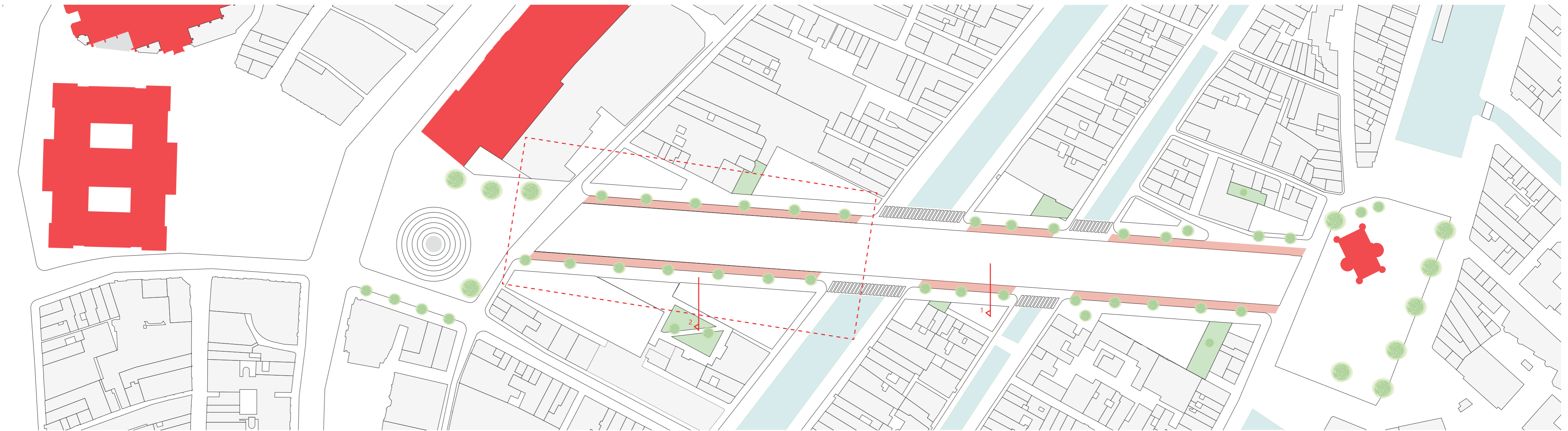
**Doorsnede zichtas 1**  
1:500



**Doorsnede straat 2**  
met binnenruimte bewoners  
1:500



**Uitsnede nieuwe as**  
inrichting  
1:300



**Plankaart nieuwe as**  
inrichting  
1:1500



Zicht op Paleis op de Dam



Zicht vanuit binnentuin bewoners