

Positioneren

Phylcia Kok Sey Tjong

“Subliem”

Een esthetische kwaliteit die verwijst naar het onbevattelijke van wat groots is



Friedrich
Wanderer above the Sea of Fog

Missie:

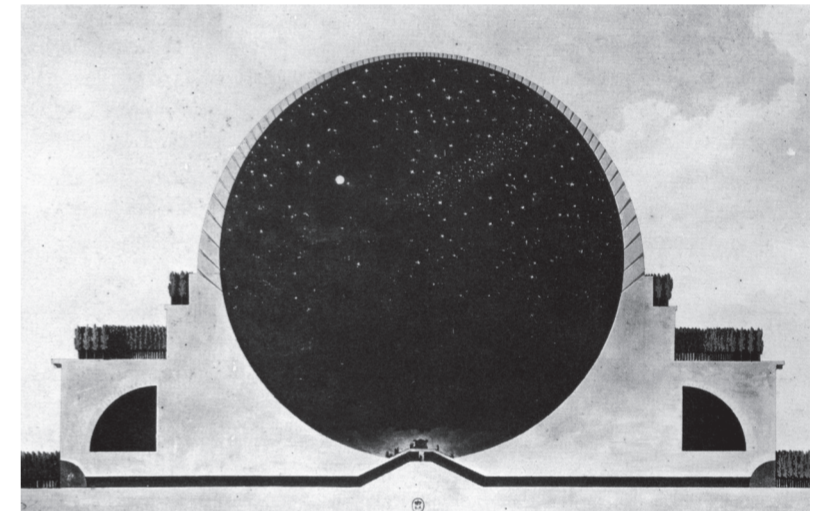
1. Eenvoud
rigide vormtaal, helderheid
2. Grootseid
onafzienbare maat, schaalloosheid
3. Compositie
tegenstellingen, symetrie
4. Poëzie
romantiek, drama

Visie:

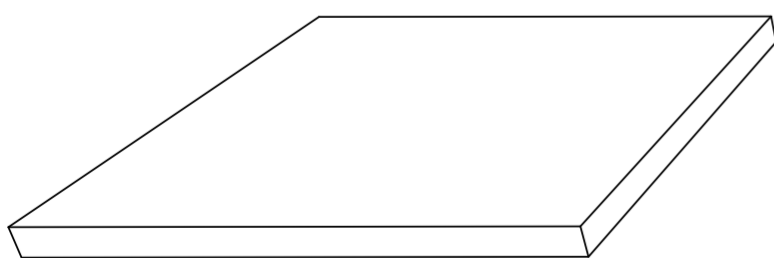
Architectuur als een plek van beleving waarbij door botsing tussen rede en verbeelding, door middelen, emoties opgewekt, uitgedrukt en overgebracht worden.



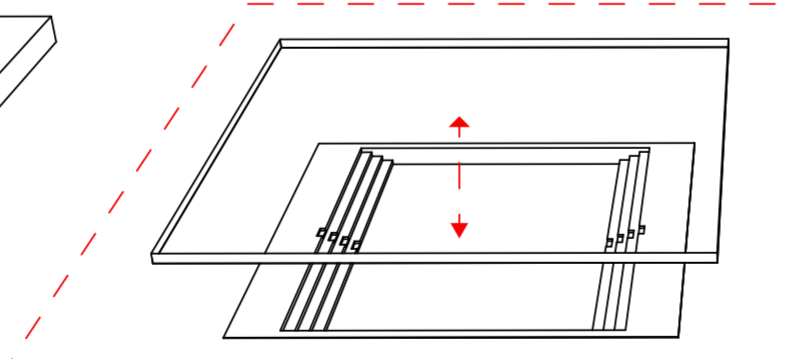
Louis Kahn
Bathhouse



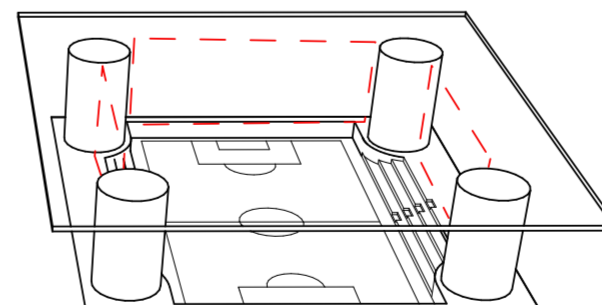
Etienne-Louis Boullée
Monument Isaac Newton



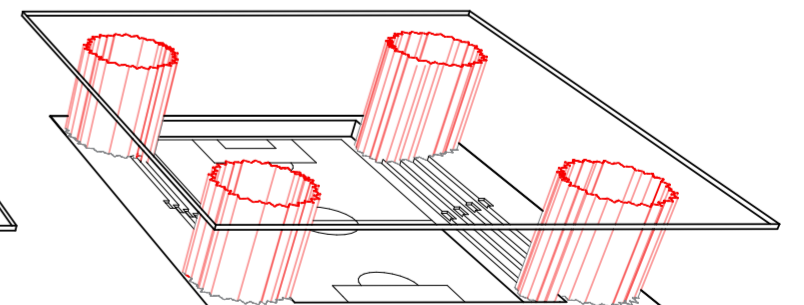
Eenvoud
Overkapping



Grootseid
Hoogte creëren



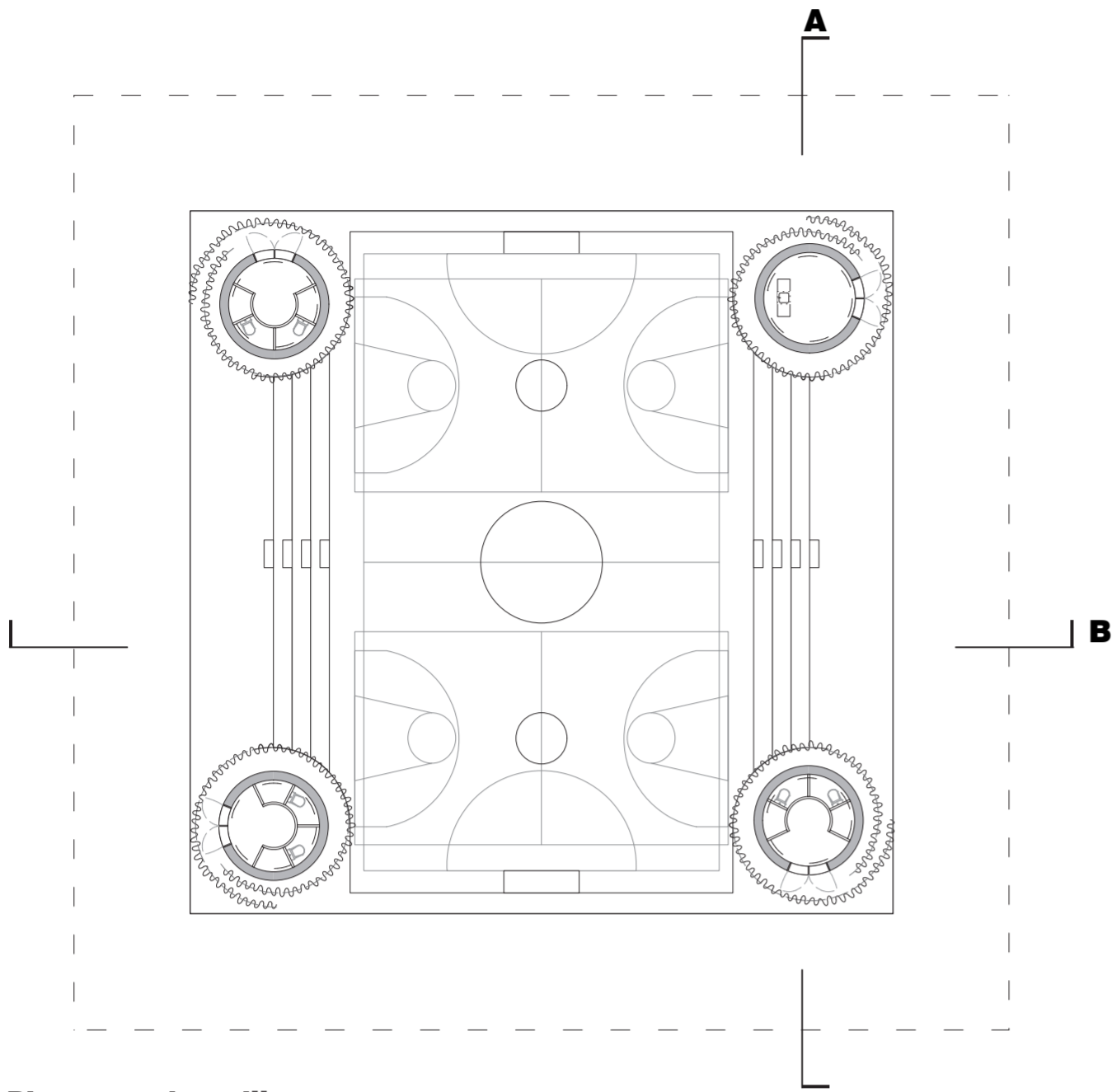
Compositie
Kaderen van uitzicht



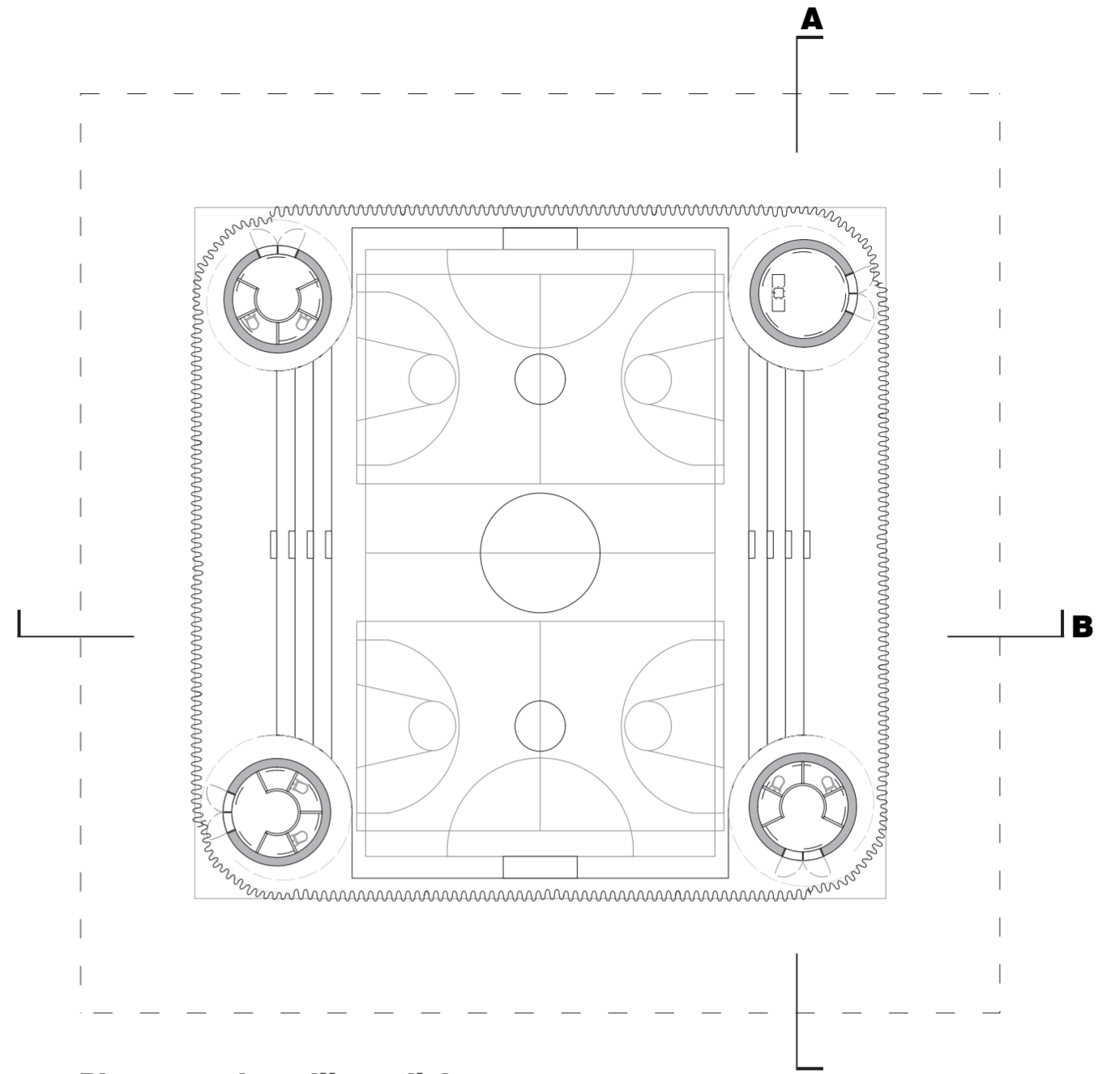
Poëzie
Gordijnen als vervreemding

Sporttempel

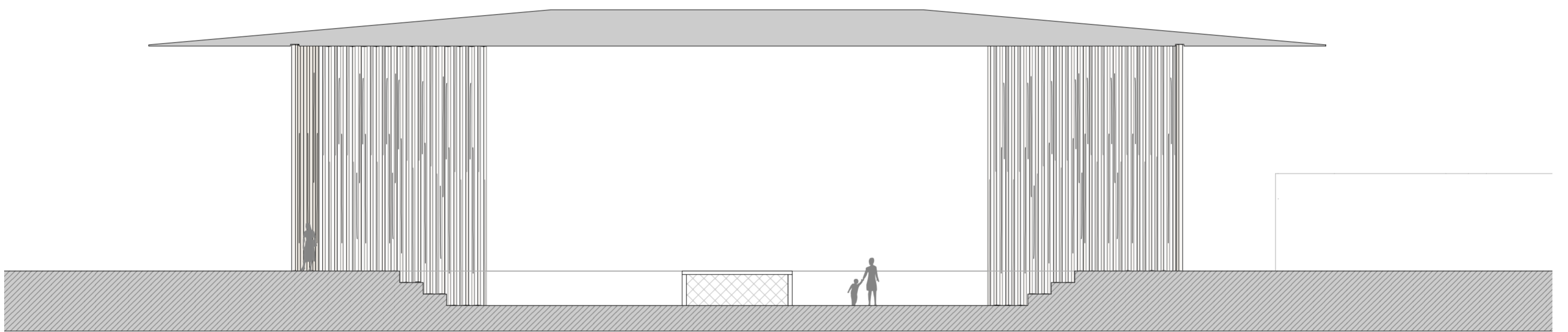
Een plek waar sport en cultuur de essentie van de tempel zijn



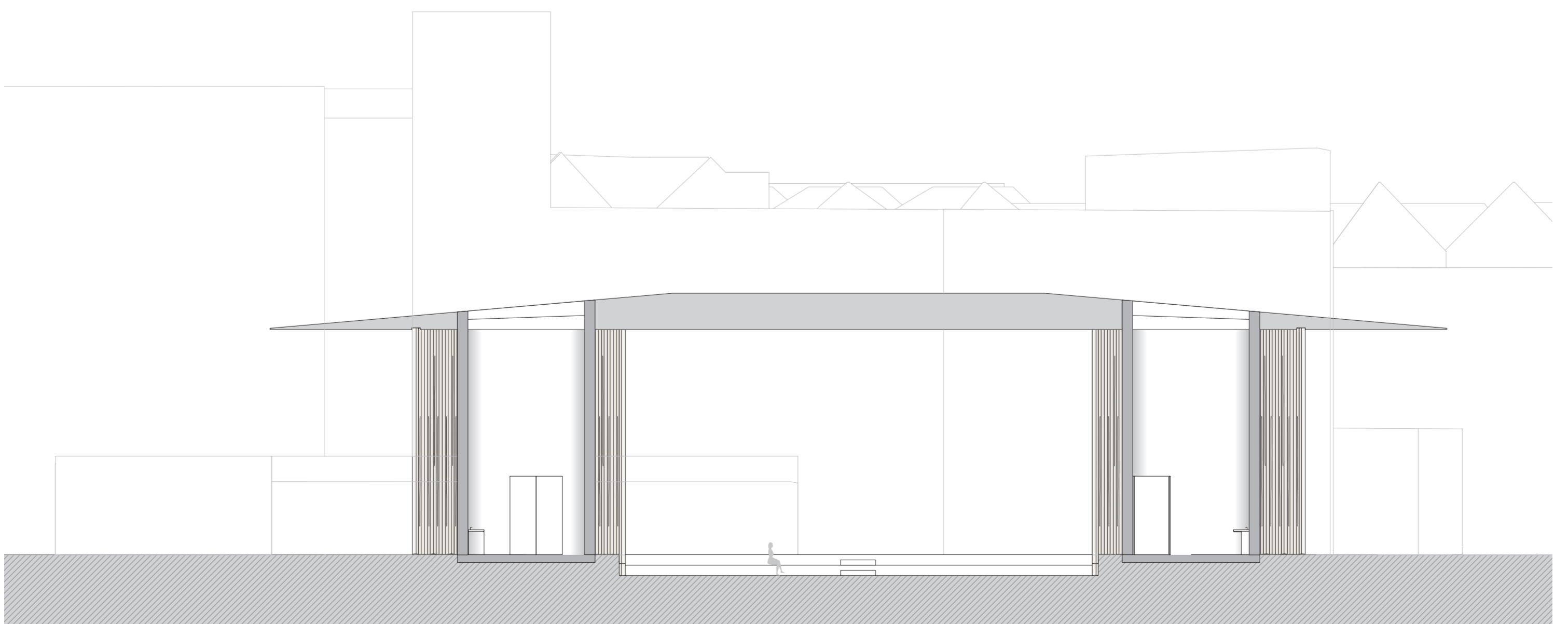
Plattegrond gordijnen open
1:300



Plattegrond gordijnen dicht
1:300



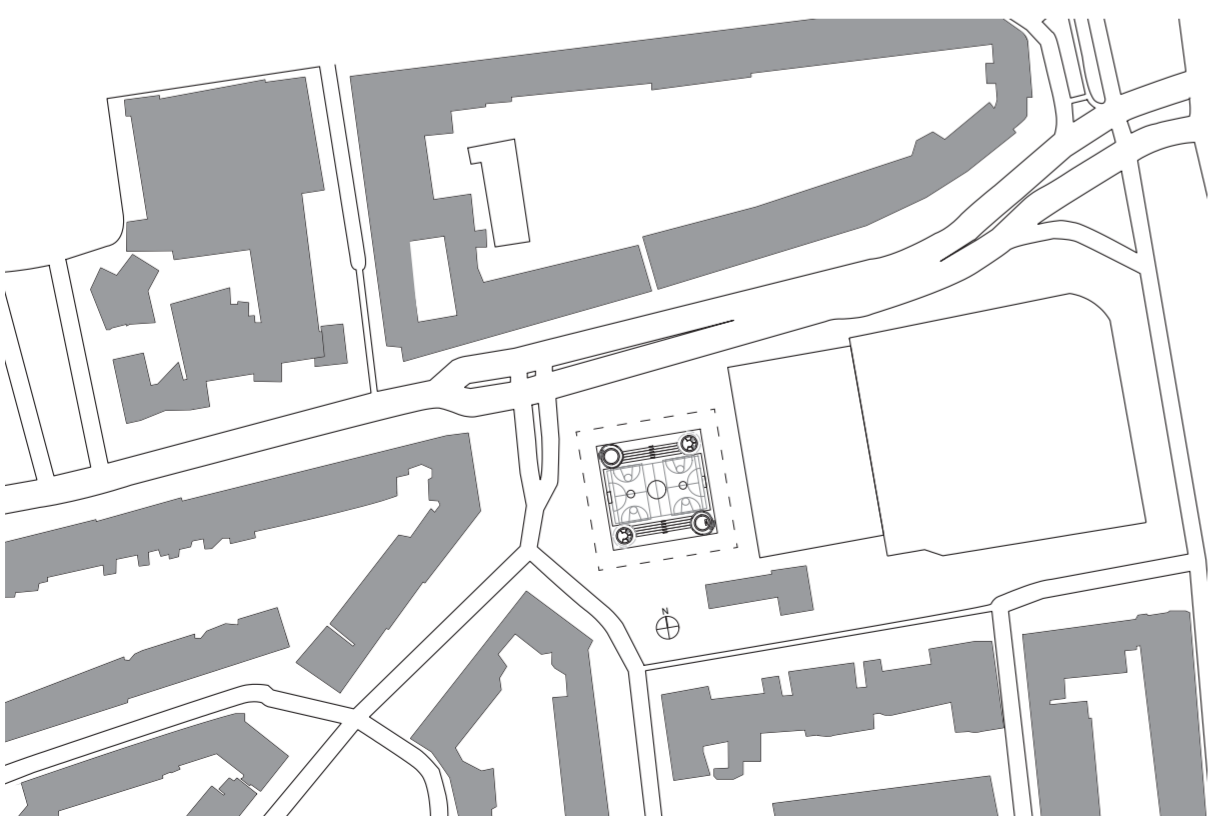
Doorsnede B
1:150



Doorsnede A
1:150

Sporttempel

Een plek waar sport en cultuur de essentie van de tempel zijn



Situatie
1:2500

RAvB 12.10.2018