

Niek Nesheretov

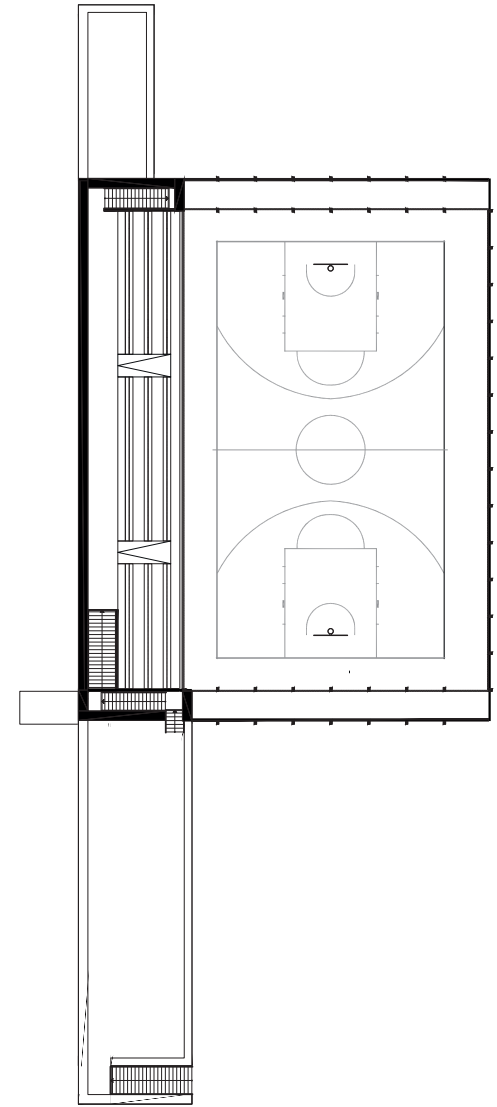
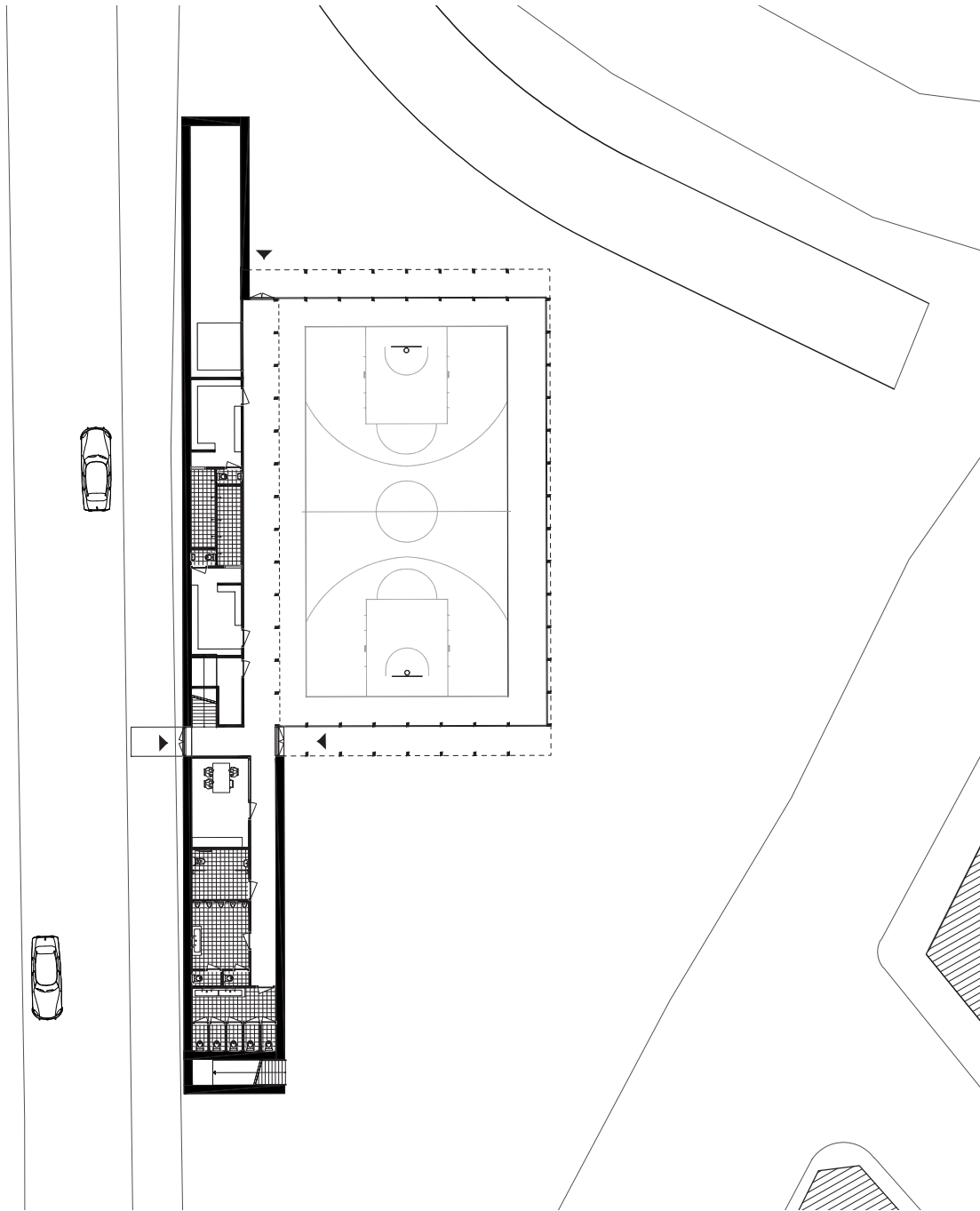
Het plot voor het ontwerp bevindt zich op een centrale en open locatie aan de Quai Sur-Meuse. Het is een knooppunt van diverse ontsluitingen (meerdere straten, een drukke autoweg, een brug en voetgangerspaden). Het ontwerp brengt rust in deze ontwikkelde chaos. Het pand vormt een scheiding die de drukke autoweg isoleert, waardoor een veilig en rustig plein ontstaat.

Aan de kant van het plein is de sportzaal gesitueerd, die gedurende week zijn functie vervult. Tijdens de marktdag kunnen de geveldelen opengezet worden en is het pand geheel opengezet aan het publiek. Daarnaast is het dak altijd te bereiken via de buitentrap, waar het publieke sportveld zich bevindt.

De open gevel onthult de activiteiten die binnen het gebouw plaatsvinden. Om het publiek domein op te eisen, werkt het gebouw als een bakken dat vanaf de andere kant van de Maas zichtbaar is en door het speelse licht het publiek naar het plein leidt. Voor de muur die de scheiding vormt tussen weg en plein wordt net als bij de plinten van Luikse woongebouwen beton toegepast. De pleingevel wordt in hout uitgevoerd, een materiaal dat refereert naar historische panden en zo een eigen identiteit creëert tussen de stenen muren van Luik.

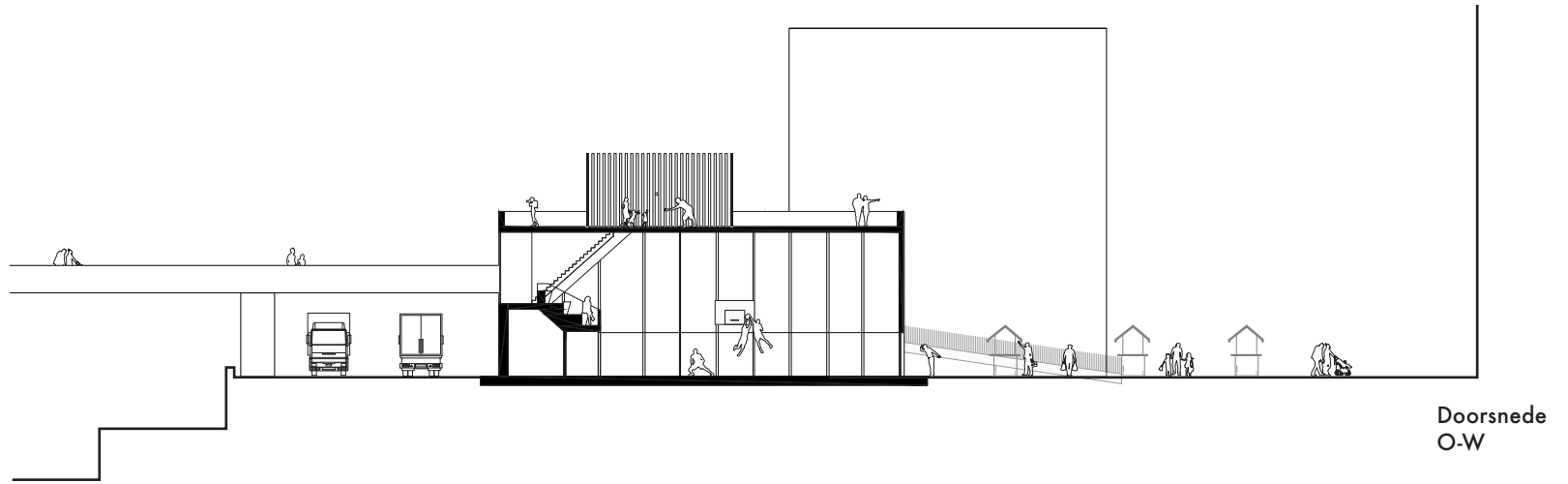


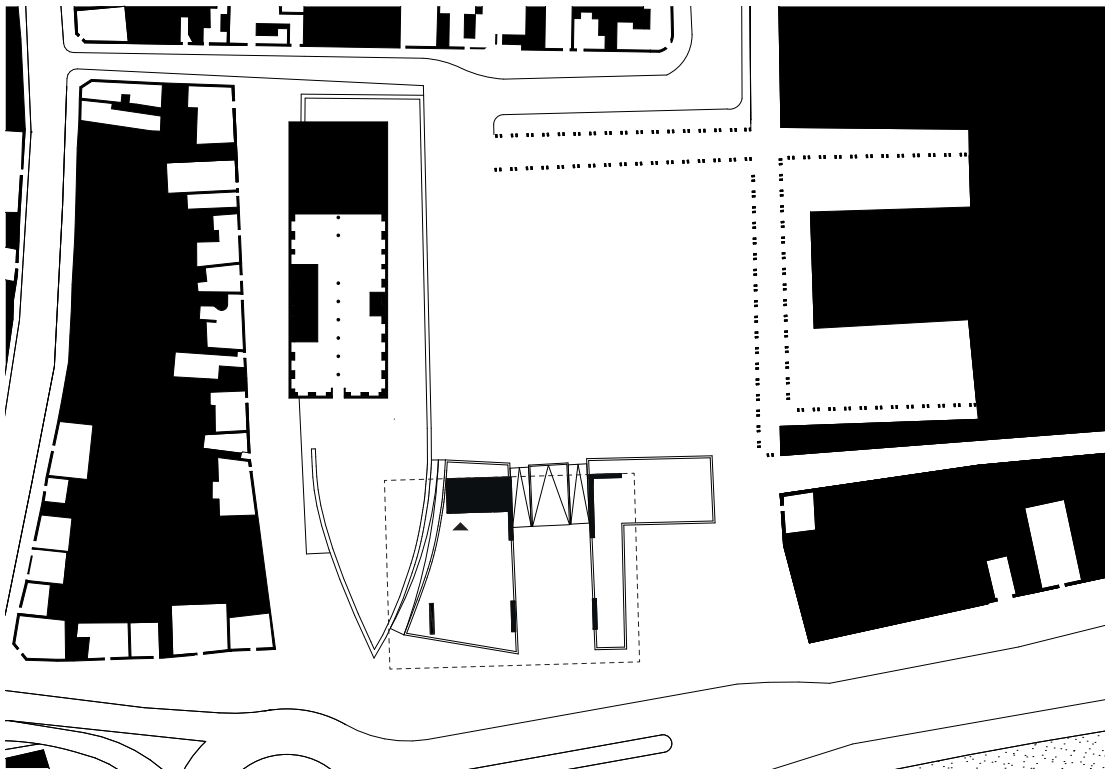
Situatie
Nolli-kaart



Begane grond
situatie

1^e Verdieping
plan





Niek Nesheretov

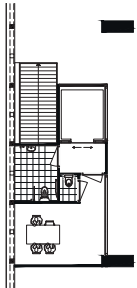
Het pand is opgetild van de grond om de bestaande structuur niet aan te tasten en daarnaast ruimte te maken voor een publiek domein, waar zich op zondag de markt af kan spelen. Het sportprogramma bevindt zich in het volume erboven. Tevens biedt het volume onderdak aan passerende voetgangers.

Het ontwerp is gericht op de contextuele eigenschappen van het plot, namelijk: de twee historische panden, de stadsstructuur en het historische verleden van de kade. Door de positionering van het pand, boven de entree naar de parkeerdek, blijven de twee historische panden "La Maison Harvart" en de vleeshal zichtbaar vanaf de kade. De verschillende voertuigen hebben door de tijd heen de kade en het plot gedomineerd. Het ontwerp reageert hierop door de straat en het uitzicht weer toe te kennen aan de voetganger.

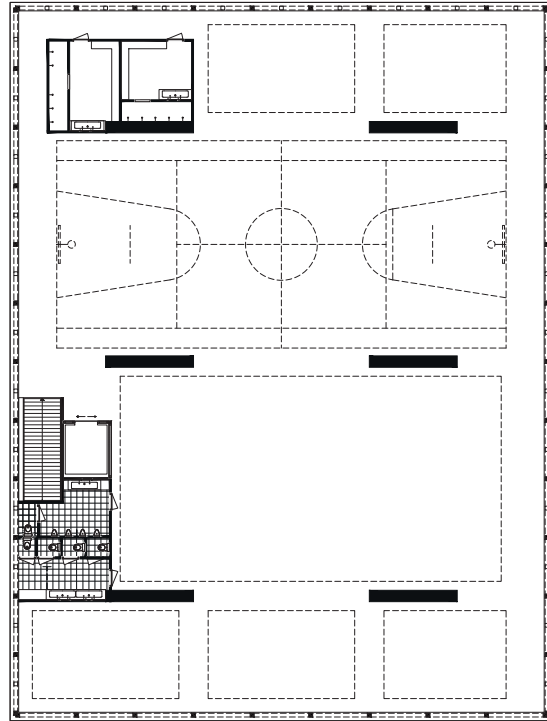
De gevel is gerelateerd aan de vrij indeelbare plattegrond. De constructieve spanten verzorgen de stabiliteit van het gebouw en vormen tevens een relatie met het historische pand "La Maison Harvart", die ook een constructief houten vakwerk toont.



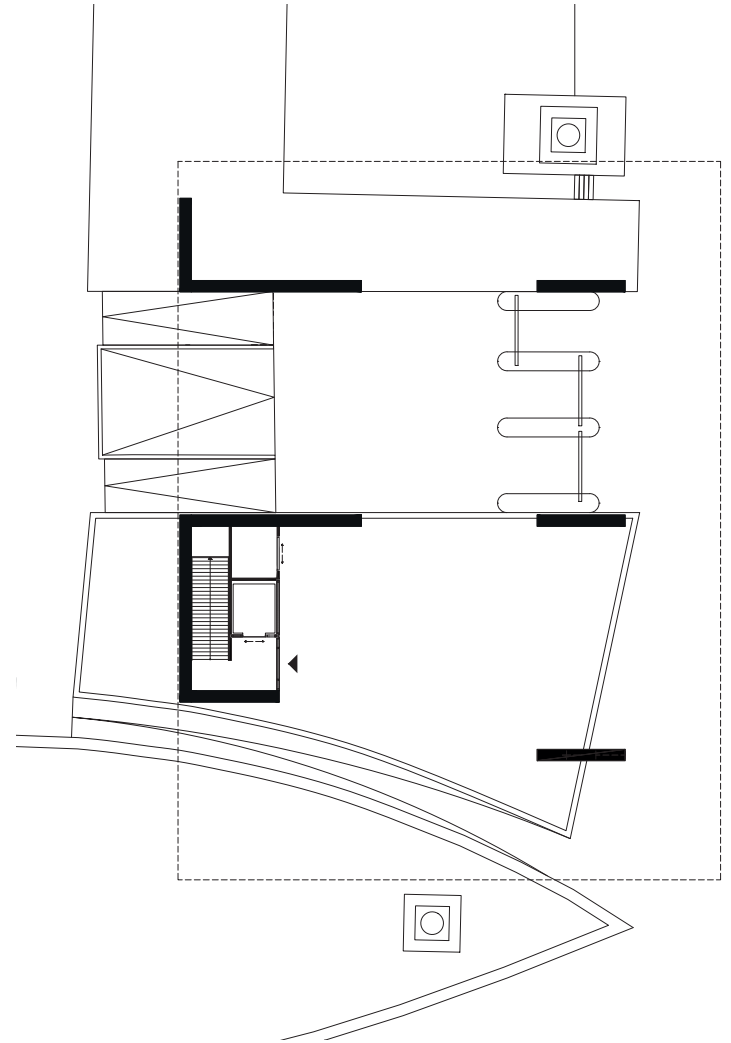
Situatie
Nolli-kaart



2° verdieping plan



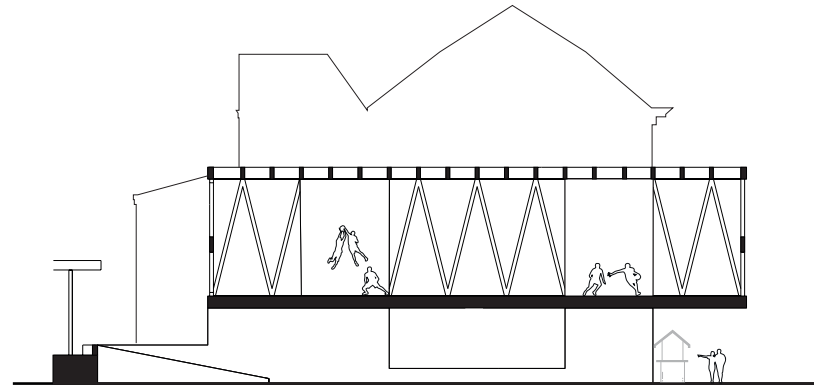
1° verdieping plan



Begane grond
situatie



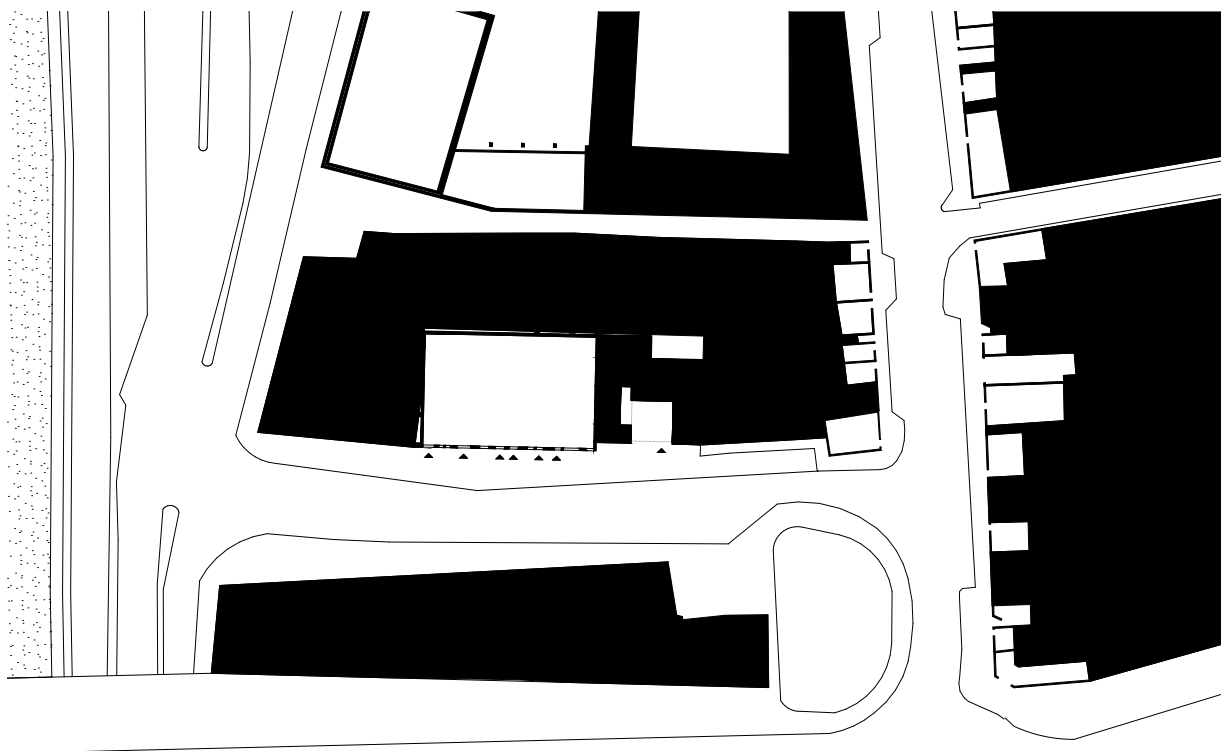
Aanzicht
NO



Doorsnede
NW-ZO



Gevelaanzicht
ZO

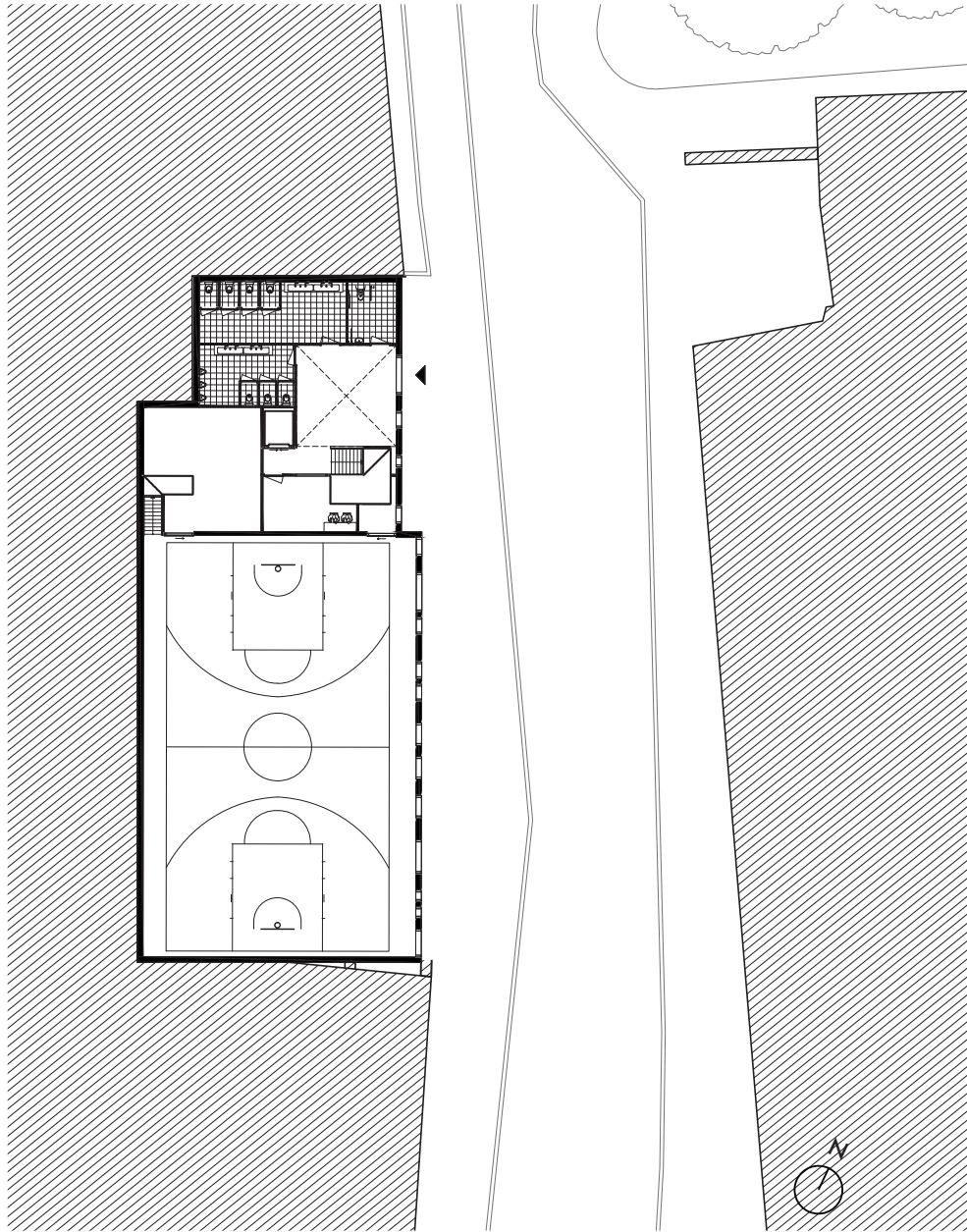


Niek Nesheretov

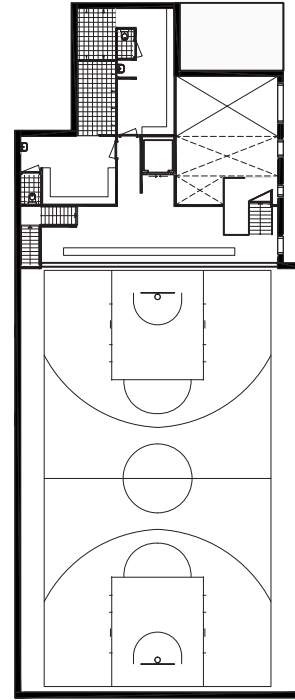
Het ontwerp reageert op de bestaande situatie, waarin een deel van het oude bouwblok is gesloopt en momenteel gebruikt wordt als parkeerplaats. Het ontwerp vult de leegte en creëert weer een straat. Hierdoor wordt de doorstroom van de Rue des Aveugles behouden, geactiveerd en is er een directe verbinding tussen het boulevard en de stad.

De locatie is onderdeel van de "kop en staart" reeks van de markt; het is, afhankelijk van je startpunt, het begin of het einde van de markt. Door de positionering van de sportzaal en het behoud van de doorstroom in de straat kan de markt zich uitbreiden vanuit de Quai de Maestricht de hoek om richting Rue des Aveugles.

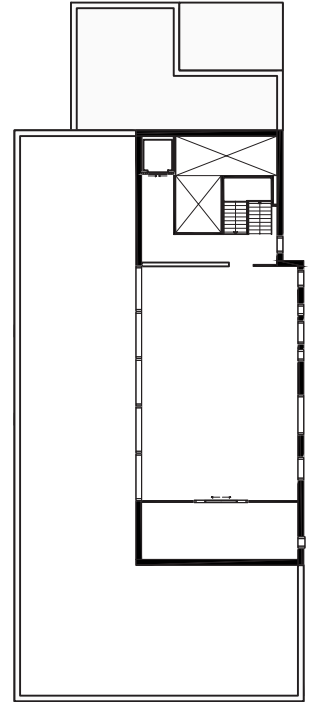
Het ontwerp gaat op in zijn context, accepteert het en past zich daarop aan. De gevels representeren het karakter van de Luikse architectuur. Dit komt naar voren in de specifieke verhoudingen van ramen, penanten en ornamenten die ervoor zorgen dat het gevel een speelse configuratie heeft. Tegelijkertijd ontstaat er een chaos van individuele aanzichten in de gehele compositie van het bouwblok.



Begane grond
situatie



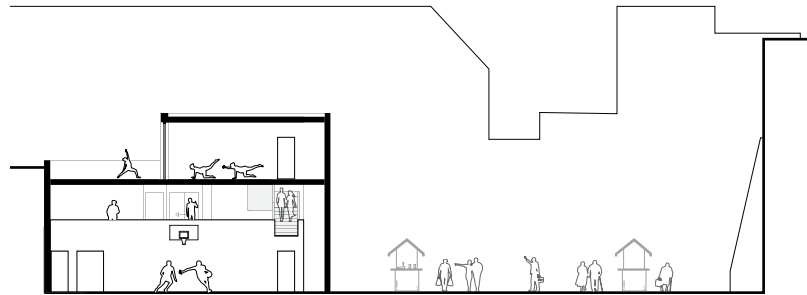
1^e verdieping
plan



2^e verdieping
plan



Doorsnede
NW-ZO



Doorsnede
ZW-NO



Gevelaanzicht
NO