



Diplopie

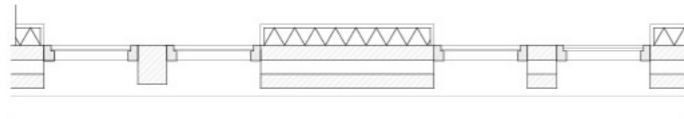
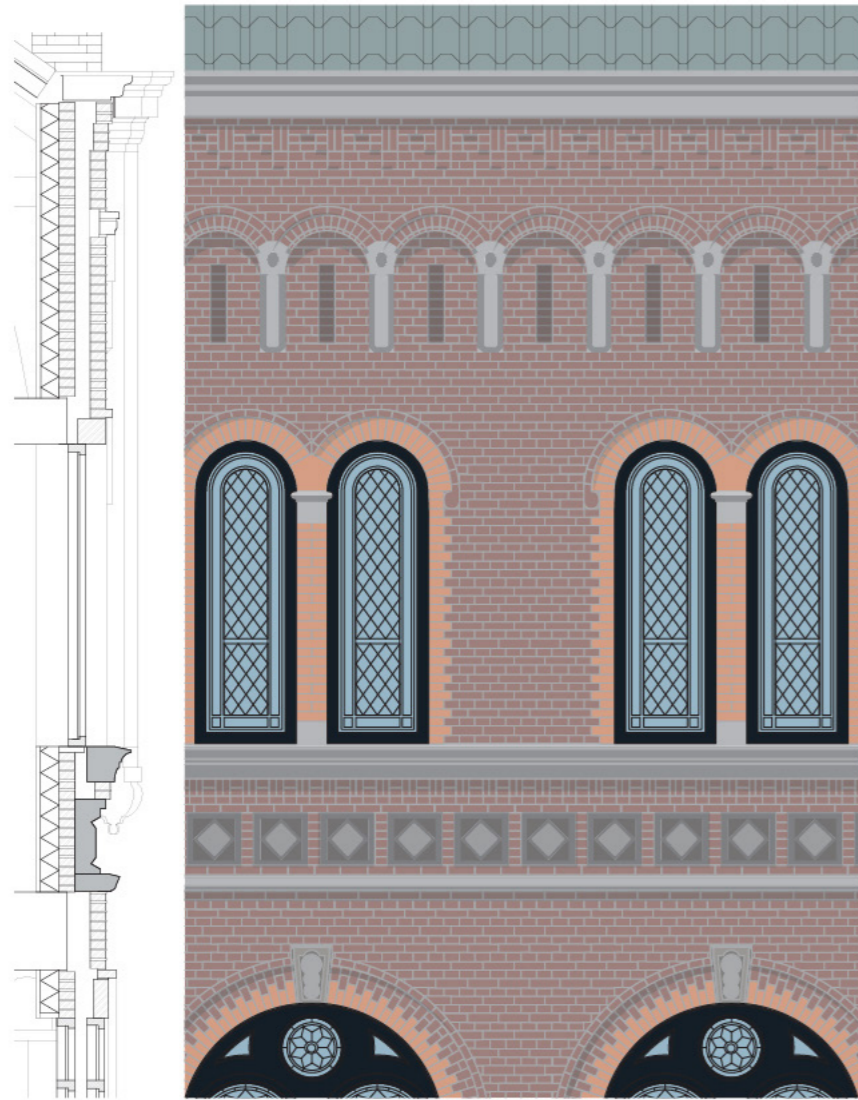
Beeld het je in: Ik sta aan het einde van een lange werkdag in Paradiso te kijken naar een optreden van Daft Punk. Met een biertje in mijn hand geniet ik van de muziek. Ik bestel er nog één aan de bar, daarna misschien nog één en op een gegeven moment ga ik over op wat sterkers. Een draaiurig gevoel ervaar ik en op een gegeven moment ga ik ook dubbelzien: diplopie. Het principe 'diplopie' ligt ten grondslag aan mijn gevelontwerp voor de uitbreiding van Paradiso.

Dit ontwerp is een gevolg van twee ontwerpregels, uitgevoerd op de belangrijkste gevel. Ontwerpregel één: alle elementen met een rechte hoek worden tweeënzestig procent verschaald. Ontwerpregel twee: alle elementen met een curve of radius behouden hun afmetingen. Na toepassing hiervan worden alle overtollige lijnen intuïtief verwijderd, zodat er heldere architectonische elementen ontstaan. Alle elementen krijgen vervolgens een dikte, waardoor er van het gevelfragment een bas-reliëf ontstaat. Hierbij is nauwkeurig gekeken naar het oorspronkelijke ontwerp van Paradiso.

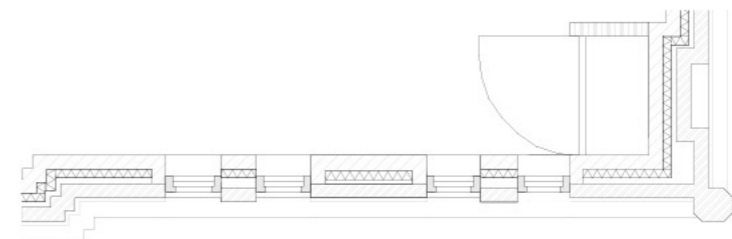
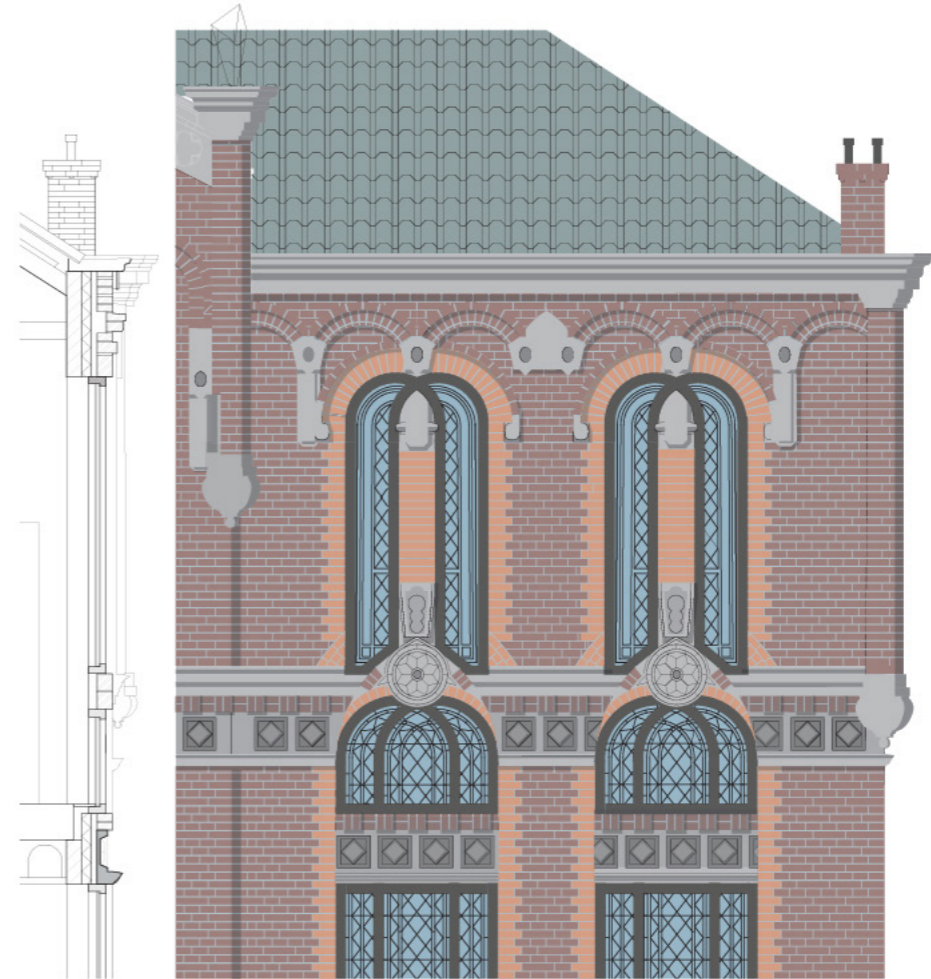


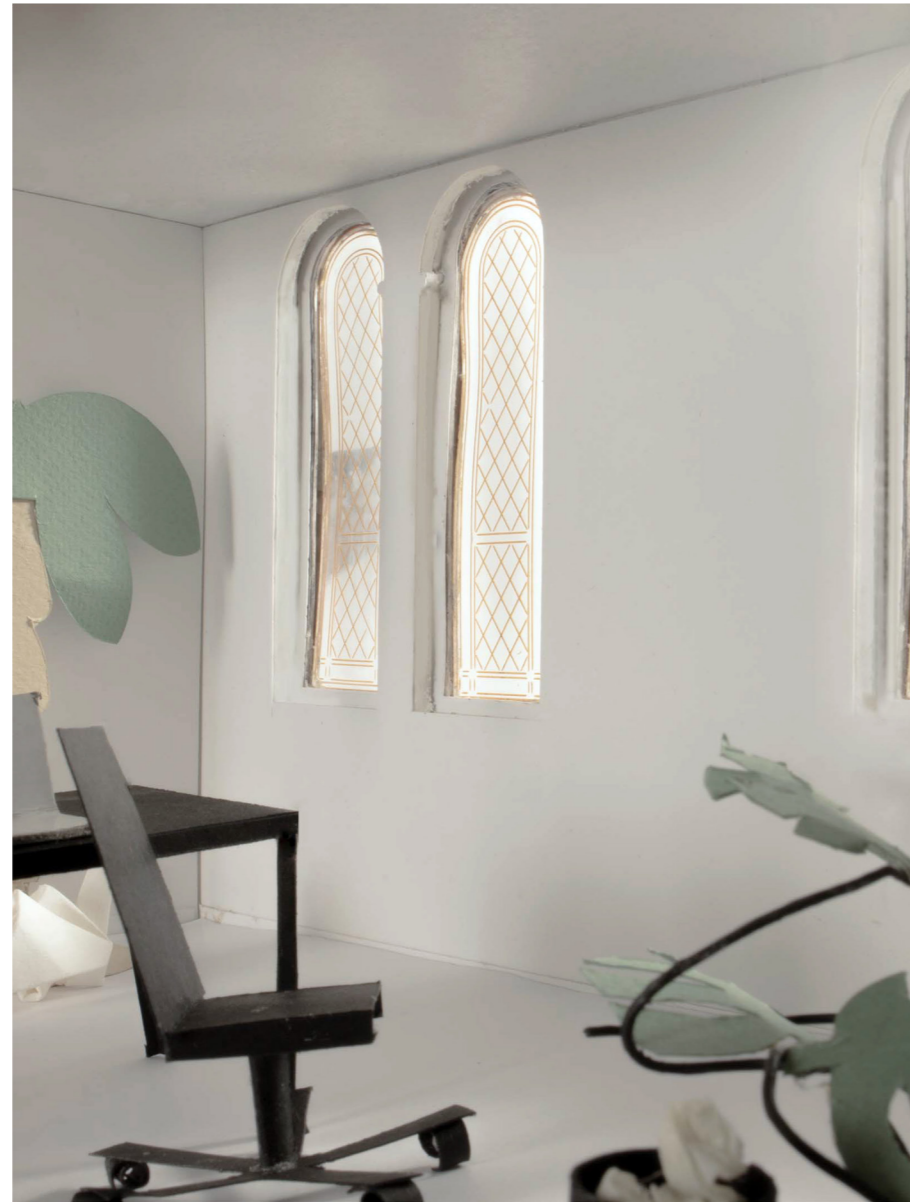


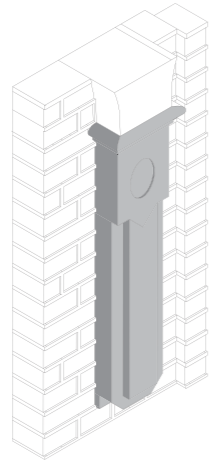
100% Paradiso



62% Paradiso



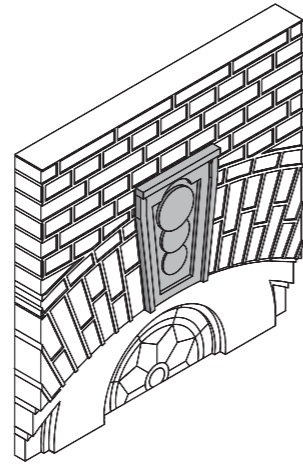




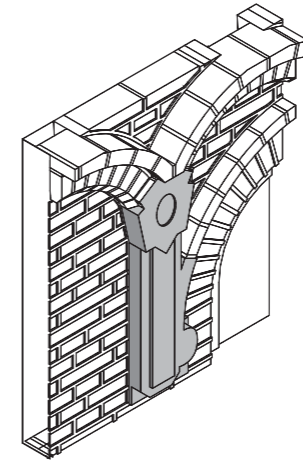
1. Mick



100% Paradiso



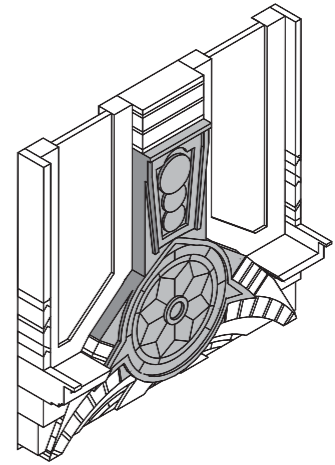
2. Adam



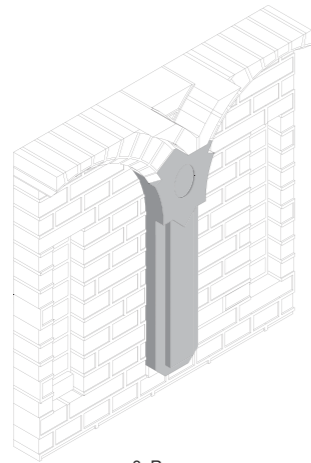
1. Inigo



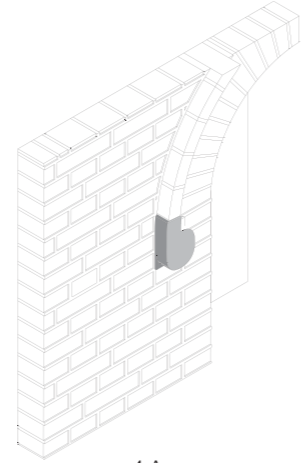
62% Paradiso



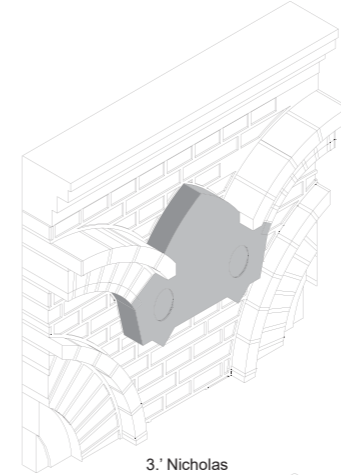
2. Christopher



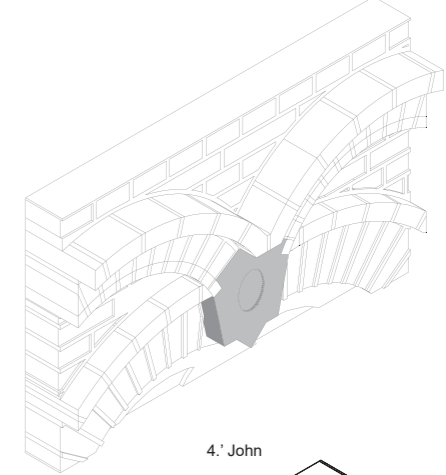
3. Roger



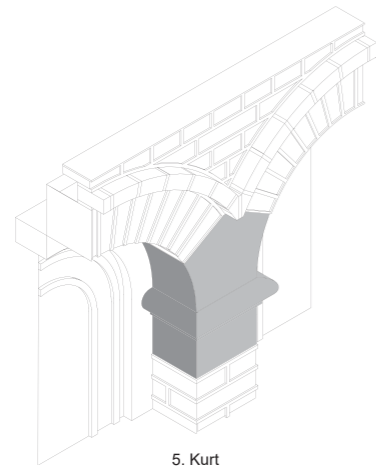
4. Amy



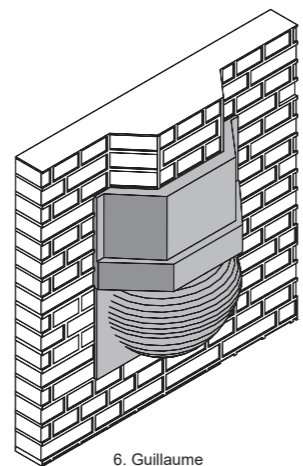
3. Nicholas



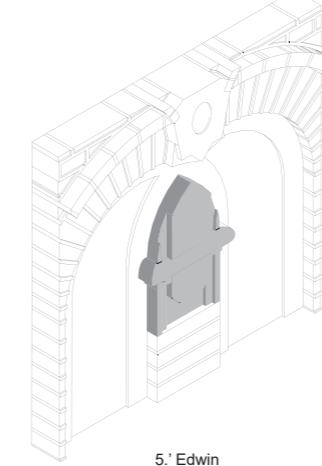
4. John



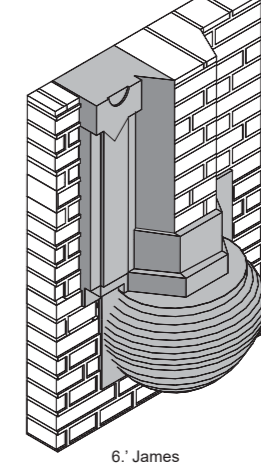
5. Kurt



6. Guillaume



5. Edwin



6. James

