

DE VERBINDER VAN HILLESLUIS

BUURTHUIS VAN DE WIJK HILLESLUIS IN HET VOORMALIG COLOSEUM GEBOUW
MAXIM ROSS

In Hillesluis, Rotterdam-Zuid, is een nieuwe verbinder voor de wijk ontworpen. Een buurthuis voor en met de Hillesluisenaars, in het pand bekend van de voormalige bioscoop Colosseum in de jaren '50-'70. Het ligt op een centraal gelegen plek langs de Beijerlandse laan en Slaghekstraat.

Het buurthuis is samen met de buurt tot stand gekomen, verschillende bewoners en belanghebbenden hebben in het vooronderzoek hun stem laten horen en hieruit is een PvE gemaakt. Het buurthuis bestaat uit een cultuurcentrum, jongerencentrum, ondernemersplein, keuken en een theater/podium.

De uitgangspunten van het ontwerp zijn door middel van een eigen fascinatie ontstaan. Vormen die elkaar snijden, verbinden en waaruit een unieke ruimte ontstaat. Dit idioom is de gehele studio vertaald naar het nieuwe buurthuis. Het gebouw verbindt Hillesluis en zijn bewoners. Het biedt verschillende programma's, zoals zorg, werkgelegenheid, cursussen, culturele eetafstanden en meer. Daarnaast biedt het kansen voor jonge starters die woonruimte zoeken. Het buurthuis heeft appartementen en werkt met een puntensysteem. Jongeren helpen mee in het buurthuis waarna zij hier mogen wonen.

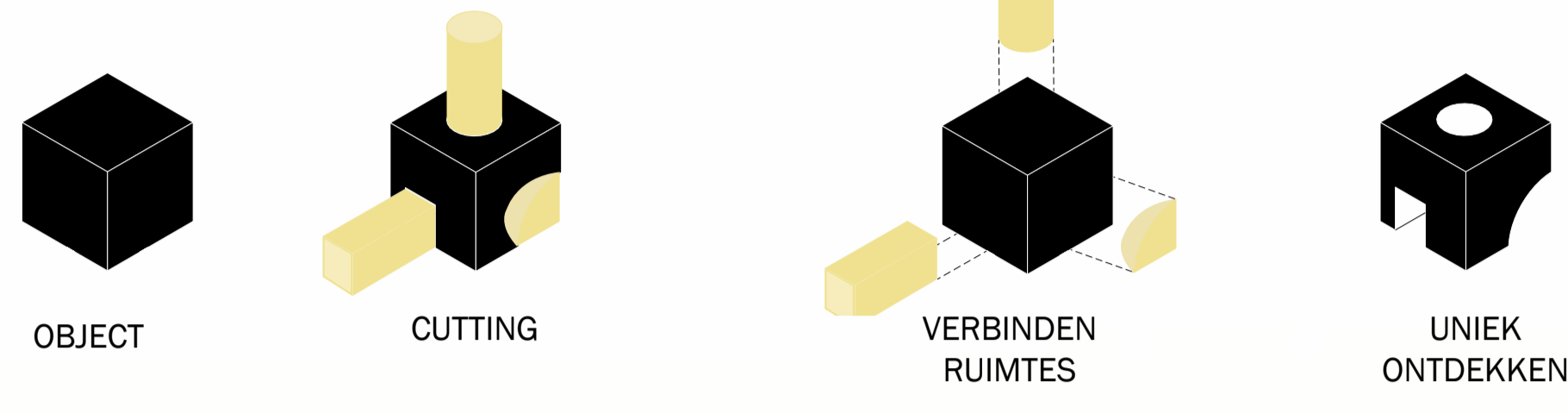
De studio 'Huis op Zuid' richt zich op ontwerp en participatie. In het ontwerpproces wordt al in een vroeg stadium verschillende belanghebbenden betrokken bij dit proces. Voor het ontwerp is het van belang om uit te zoeken welke stakeholders zich in de wijk bevinden. Het beste kan je leren van burgers die diep in de wijk geworteld zijn.



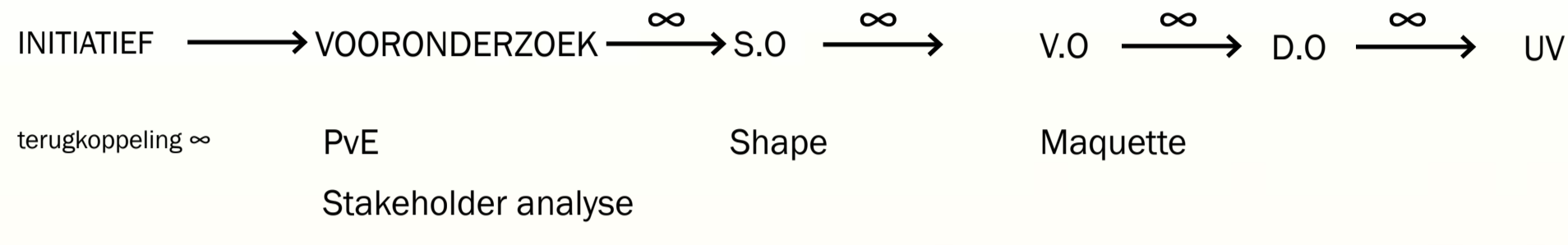
OBJECT IDIOOM



ONTWERPIDIOOM



ONTWERPPROCES = PARTICIPATIE



Participatie heeft als doel belanghebbenden bij het proces te betrekken. Het belang van een nieuw buurthuis vraagt om te kijken naar kracht uit de wijk, haar behoeftes, expertise en kennis. Deze kennis gebruiken en burgers mee laten doen in deze besluitvorming. Betrokken, gelijkheid en meebeslissen.



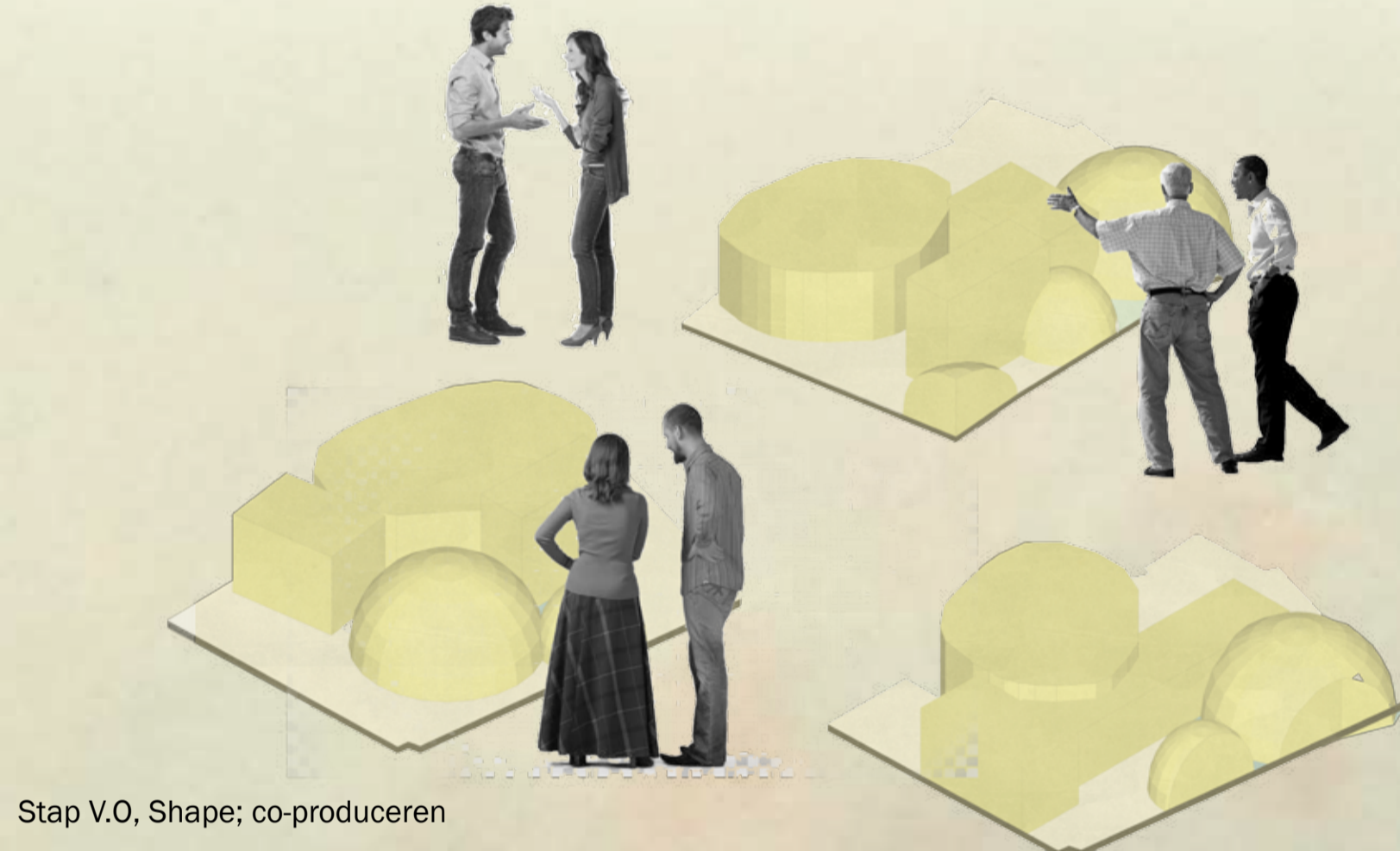
GEVEL SLAGHEKSTRAAT 1:200



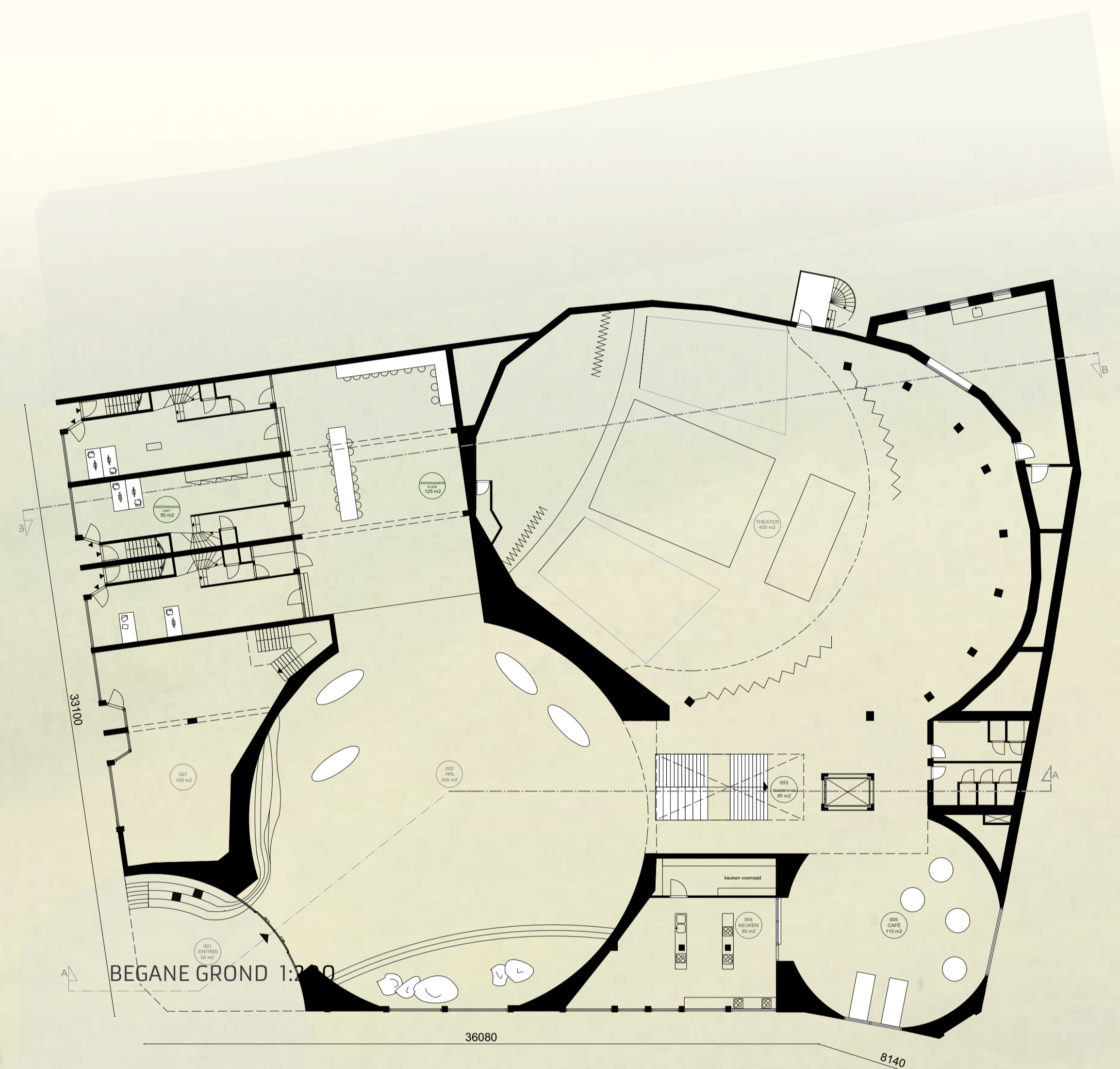
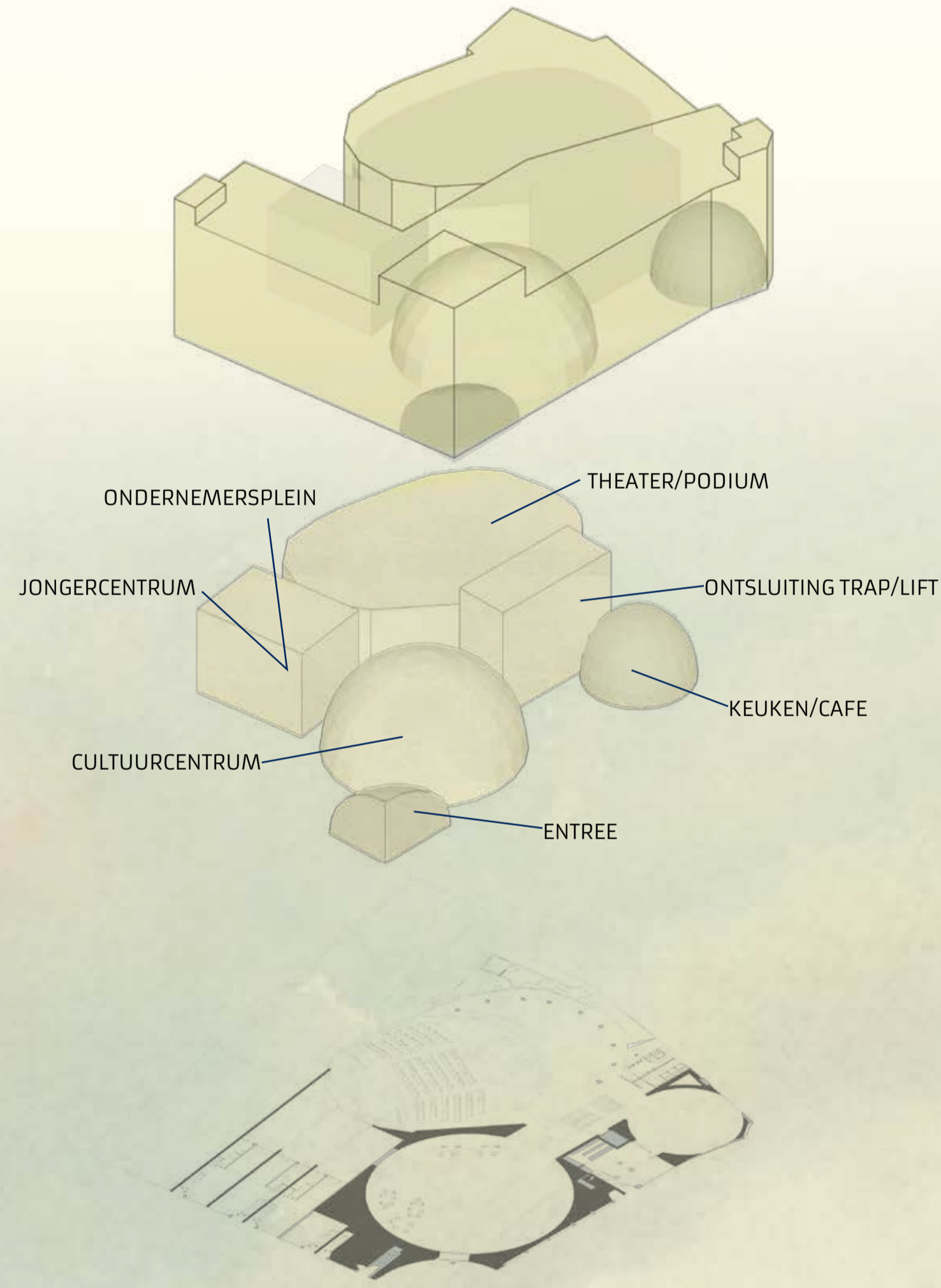
GEVEL BEIJERLANDSELAAN 1:200



Stap vooronderzoek; Programma; adviseren



Stap V.O. Shape; co-produceren





		ZORG VOOR DE WIJK (WELZIJN, JONGERENCENTRUM, WIJKTEAM EN WOONKAMER VAN DE WIJK. ACTIVITEITEN THEATER/PODIUM, KEUKEN, CULTUURCENTRUM WIJKSTARTERS STARTER APPARTEMENTEN STARTENDE ONDERNEMER	
STAKEHOLDERS	HUMANITAS GEMEENTE ROTTERDAM HUIS VAN DE WIJK BEWONERS HILLESLUIS ONDERNEMERS	MET GEBRUIKERS DE WIJK VERKENNEN	BEWONERS GEBRUIKERS ONDERNEMERS HUMANITAS
DOEL	BUURTHUIS VOOR/VAN DE WIJK	KENNIS + EXPERTISE UIT DE WIJK IN KAART BRENGEN	INPUT BEWONERS OPHALEN TBV HET PROGRAMMA VAN EISEN KOMEN. IN DE WIJK EN OP LOCATIE WORKSHOPS HOUDEN. OUTDOOR: BEHOEFTE VAN DE WIJK IN KAART BRENGEN. DOOR DE WIJK HEEN WORDT OP VERSCHILLENDE LOCATIES GEVRAAGD NAAR BEHOEFTE VAN BEWONERS. INDOOR: UITKOMSTEN VAN DE OUTDOOR ACTIVITEITEN WORDEN TENTOONGESTELD EN IN WORKSHOPS VERDER UITGEWERKT. WAAR IS HET MEESTE BEHOEFTE AAN EN MET WELKE STAKEHOLDERS GAAN WE IN GESPREK? TIJDENS DIT PROCES HEEFT DE PARTICIPANT INVLOED OP DE GROOTTE VAN DE FUNCTIE. DE RUIMTES RONDOM WORDEN DOOR DE ARCHITECT VERDER ONTWERPEN, HIER ZULLEN UTILITAIRE FUNCTIES PLAATSVINDEN.
ACTIE	STAKEHOLDERSANALYSE	STAKEHOLDERSANALYSE	STAKEHOLDERS VERBINDEN AAN THEMA'S
COMMUNICATIE	VIA POST, POSTERS IN DE WIJK, HUIS AAN HUIS, ONDERNEMERS	VIA POST, POSTERS IN DE WIJK, HUIS AAN HUIS, ONDERNEMERS	THEMA'S
COMMUNICATIE			DE THEMA'S WORDEN PER GROEP VERDER UITGEDACHT. OM ACHTER DE SFEER TE KOMEN WORDEN MOODBOARDS EN VISUELE KAARTEN GEMAAKT.



Stap 1 BASIS
Basisvorm. Het gebouw is nog blanco. Wel zijn de outlines bekend.

Stap 2 PARTICIPATIE
Participanten geven aan wat zij graag voor programma en ruimten in het gebouw zouden willen hebben. Deze ruimten worden als het ware uit het gebouw gehouwen. Participant heeft inspraak over grootte en positionering.

Stap 3 VORMEN GEBOUW
De wensen en behoeften worden samen tot een gebouw ontworpen door de architect. Ruimten worden ontworpen en verbonden met elkaar. De onbenoemde ruimten die overblijven worden ingezet als constructie, utilitaire en technische ruimte.

Stap 4 REST RIJMTES ONTWERPEN
Architectvult deresterende ruimtes in met utilitaire functies.

'DIT WAS VROEGER EEN PRACHTIGE BIOSCOOP'

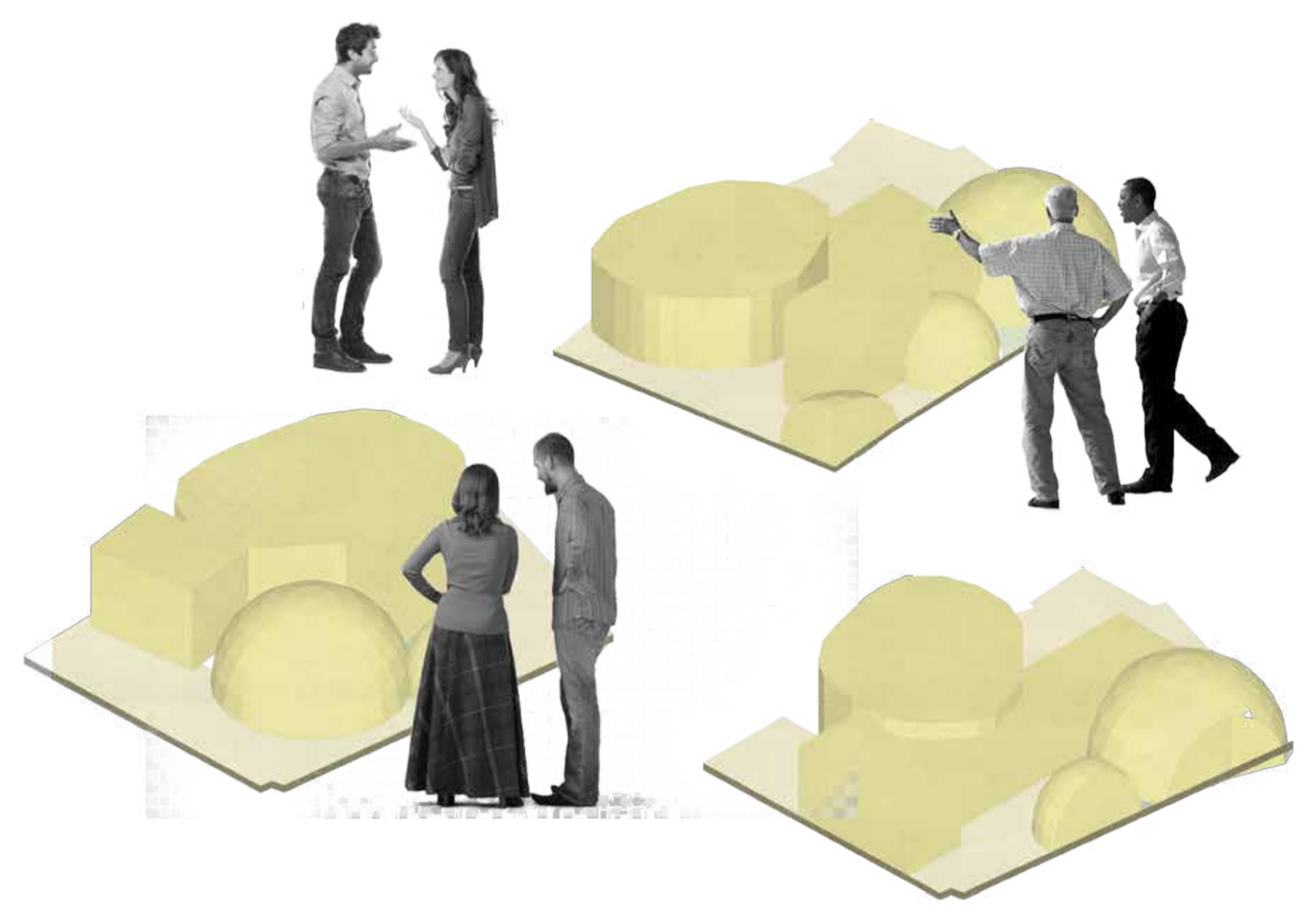


'SAMEN MET BEWONERS VERBINDEN WIJ DE WIJK'
JAN BERGSMAN, SPORTSPEELTUIN HILLESLUIS

HIER KAN JE ALLES VINDEN, VAN CAFE TOT KLEDINGZAAK'



'IK ZIE HET NU GOED VOOR MIJ, WAT EEN UNIEK BUURTHUIS MET DIE VORMEN'



'JA, ZOIETS ZOU INTERESSANT ZIJN'



In gesprek met Jelle van der Molen, Humanitas 11.01.2018

Jelle van der Molen is bij Stichting Humanitas de wijkregisseur van 't Klooster in de Afrikaanderwijk. Voordat 't Klooster open ging, waren er gesprekken met de wijk om de mogelijkheden te ontdekken. Welke behoeften zijn er, wat kon niet van de grond komen, etcetera. Stichting Humanitas biedt nu bewoners en ondernemers de kans om gebruik te maken van ruimte in 't Klooster. Zo is er een mevrouw die bootcamp les wilde geven aan vrouwen. Zij maakt nu gebruik van de ruimte, mensen raakten enthousiast en de lessen zitten nu allemaal vol.

Jelle legde uit dat goed luisteren, goed communiceren tussen partijen en draagvlak creëren de eerste stap is. Bewoners van de wijk Afrikaanderbuurt hebben weinig vertrouwen in organisaties en stichtingen, dat is een feit. Het vertrouwen wordt stap voor stap terug gewonnen. Aan beloften die niet waar worden gemaakt hebben zij niets. Dat veroorzaakt enkel scheve ogen.

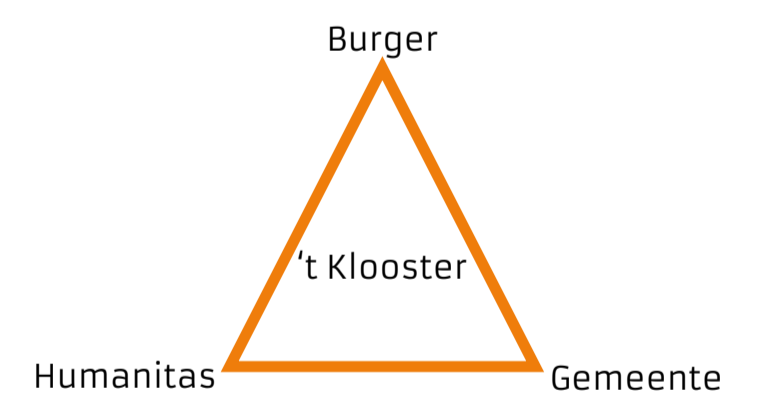
Door gesprekken te voeren met burgers, gebruikers en ondernemers wil Stichting Humanitas van 't Klooster weer een wijkhuis maken voor de wijk en met de wijk. De behoeftes die Humanitas zag in de wijk waren verschillende activiteiten; bewoners willen graag hun kookkunsten laten zien, het leescafe wordt veel gebruik van gemaakt en op het werkplein komen veel mensen af.

De volgende functies zijn in 't Klooster gehuisvest.

Koffiecorner	Kinder bibliotheek
Werkplein	Lees cafe
Fun keuken	Ervaringsplekken
Bootcamp club	Vluchtelingenwerk
Boxing '82	Flexplekken
Theater	Kapper
Verhuur-locatie	

Er zijn veel bewoners die een goed idee hebben, dit samen met Humanitas bespreken naar de mogelijkheden, en dit waar kunnen maken. Hier wordt op voorhand gekeken naar het draagvlak; is er behoefte en dekking; wat levert het op? Achter deze activiteiten zit natuurlijk ook een verdienmodel. Om dit rond te krijgen is goed navraag doen van belang.

Wel is het belangrijk participatie en inspraak af te kaderen. Beperk de keuzes, en neem de eindbeslissing zelf.



't Klooster is de verbindende schakel tussen burgers, Humanitas en de gemeente. De taak van Humanitas is de burger meer te betrekken bij de wijk.



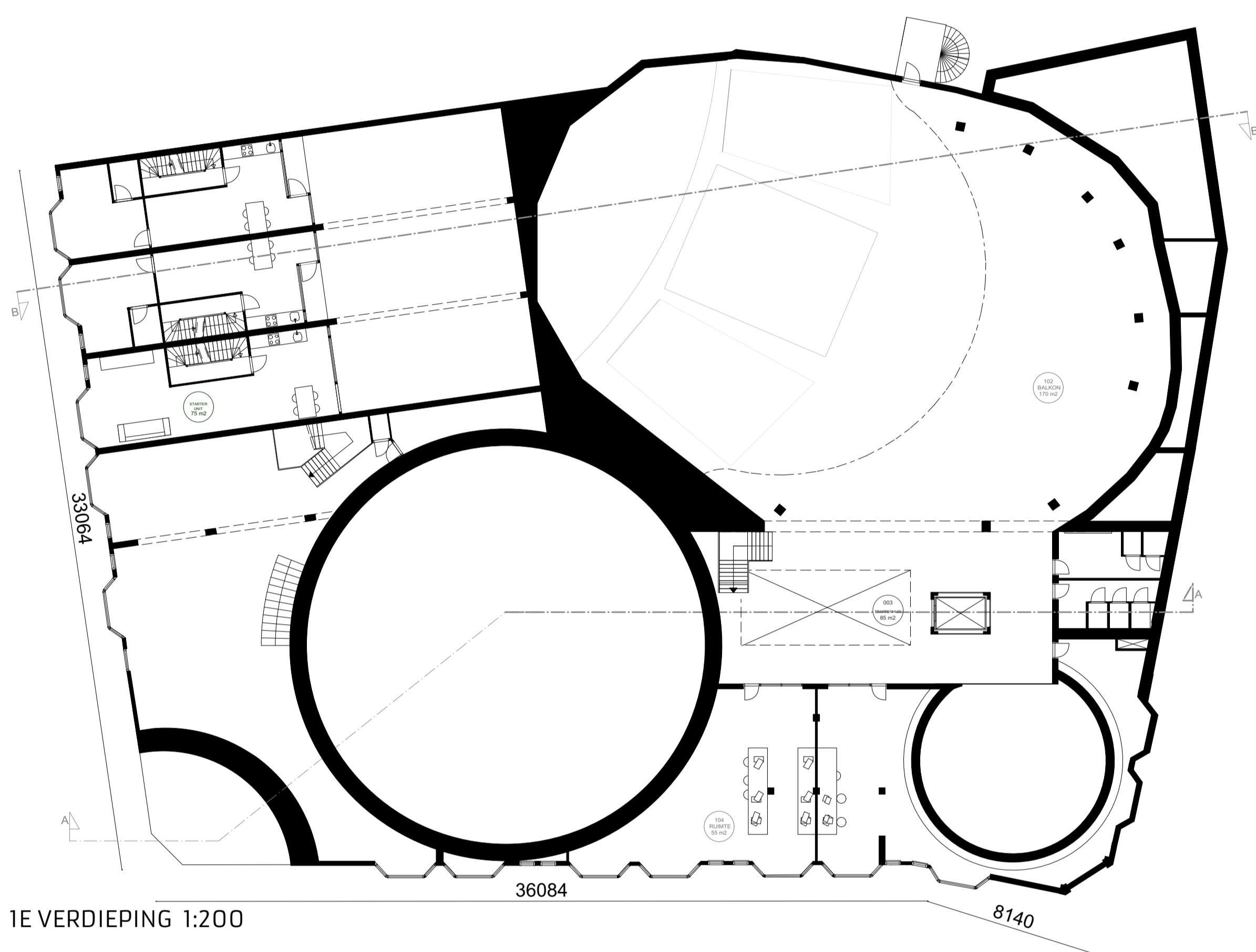
THEATER	WERKPLEIN	LEESCAFE	KEUKEN	FLEX-WERKPLEKKEN	SPORT
scholen	ervaringplekken	kinder bibliotheek	fun keuken	vluchtelingenwerk	boxing '82
evenementen	kapper		horeca	gemeente rotterdam	feyenoord hub
voorstellingen	kapper				zwemmen
					dansschool



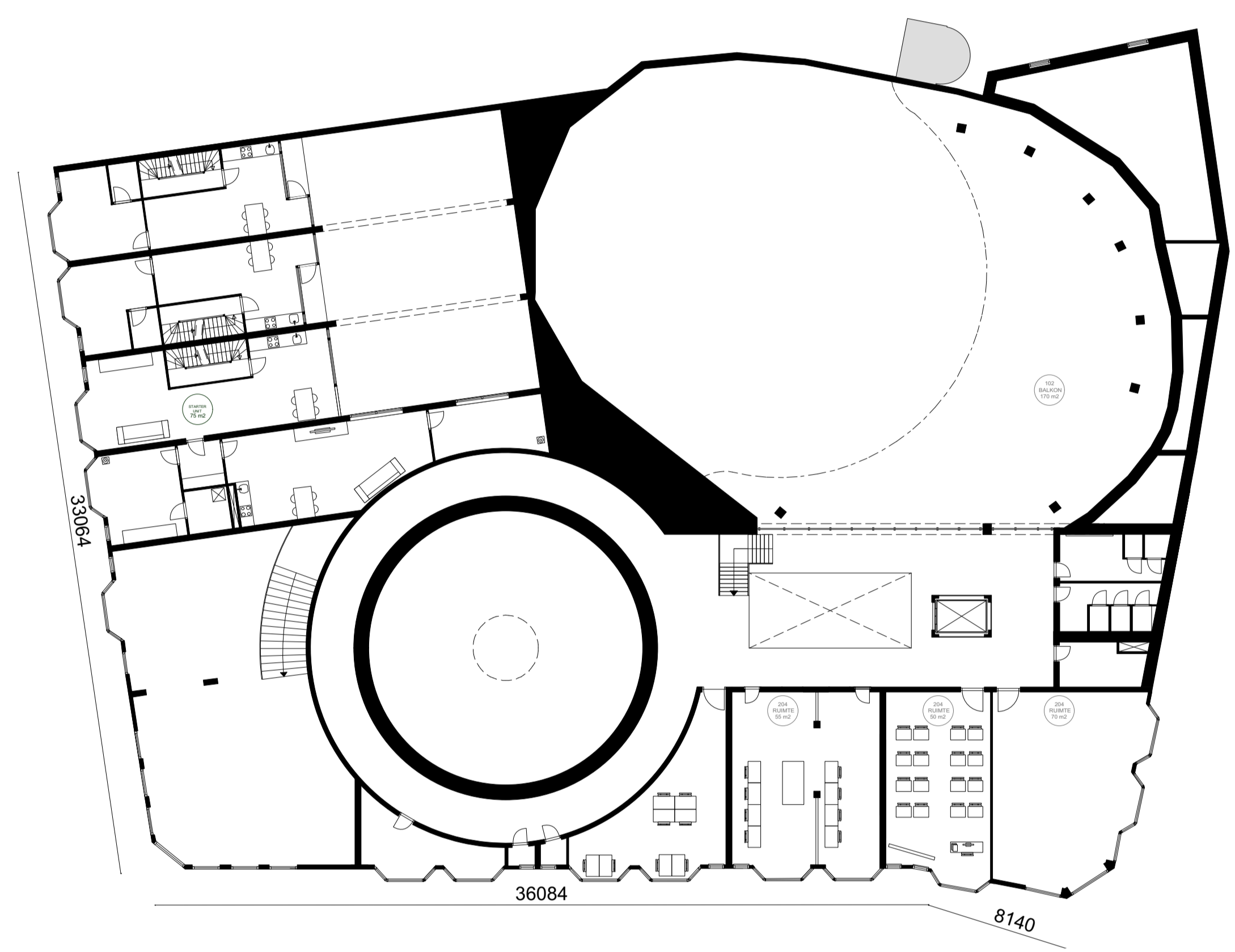
IMPRESSIE HAL, GANG



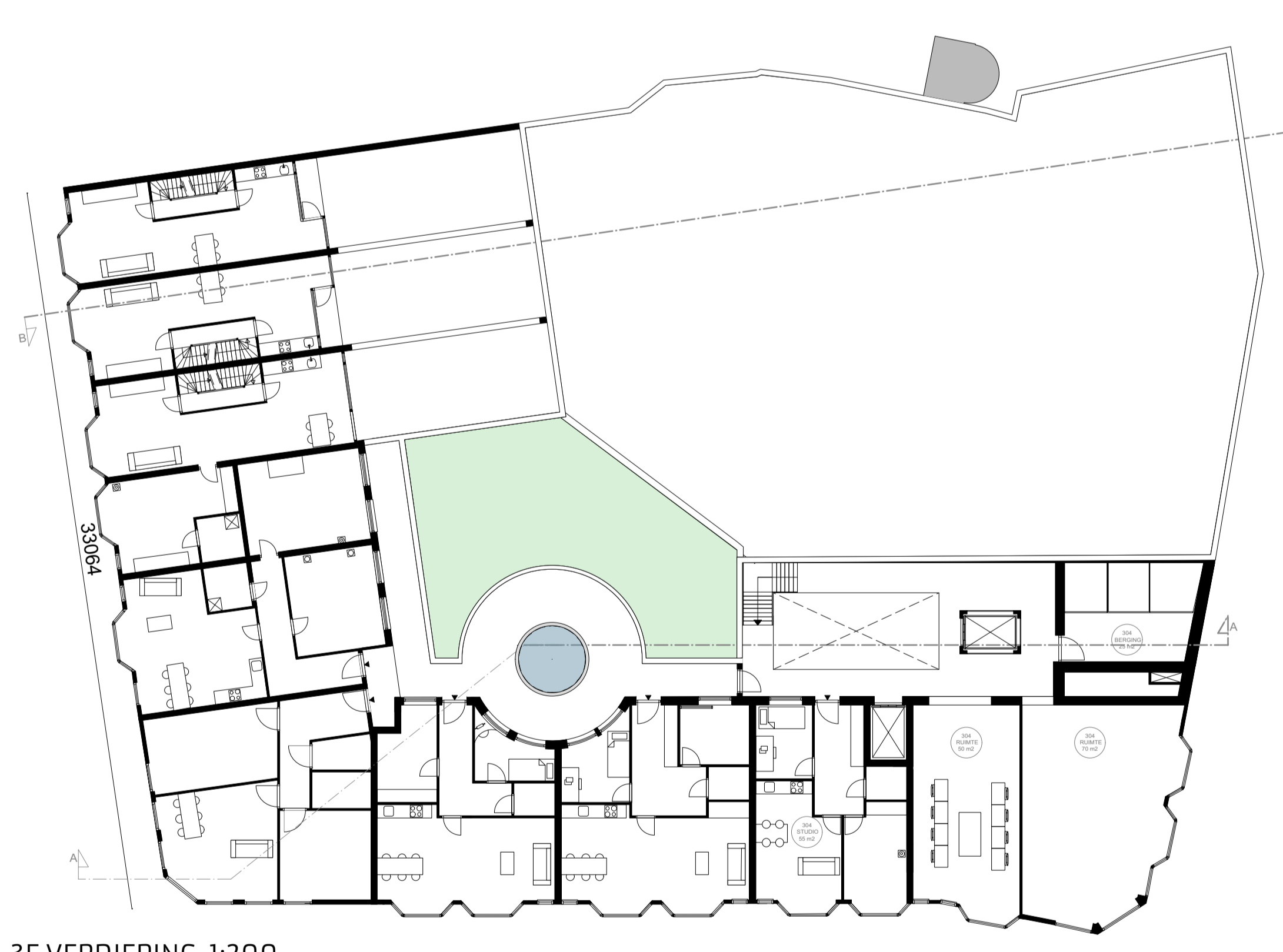
ZICHT OP DE ENTREEHAL



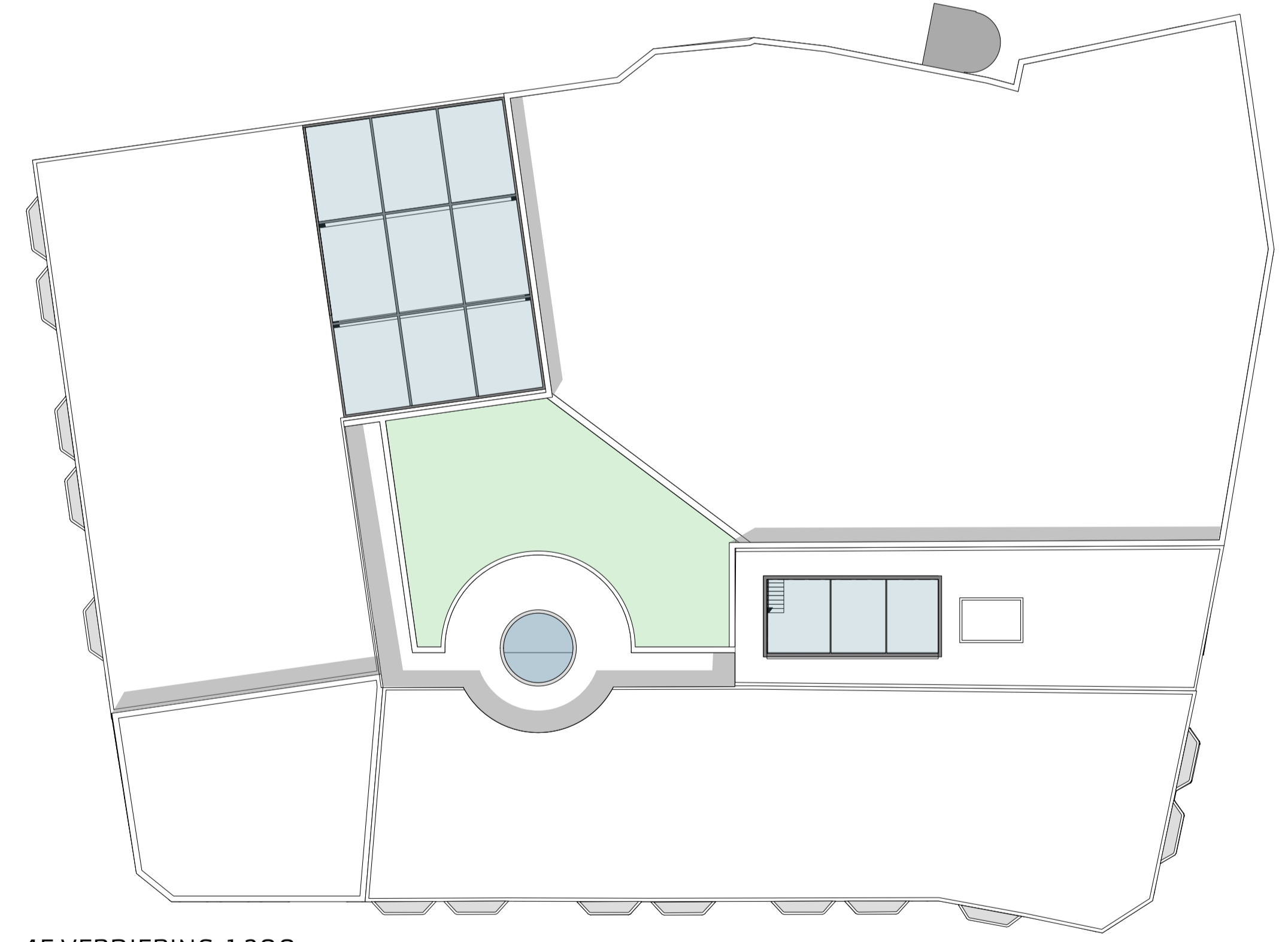
1E VERDIEPING 1:200



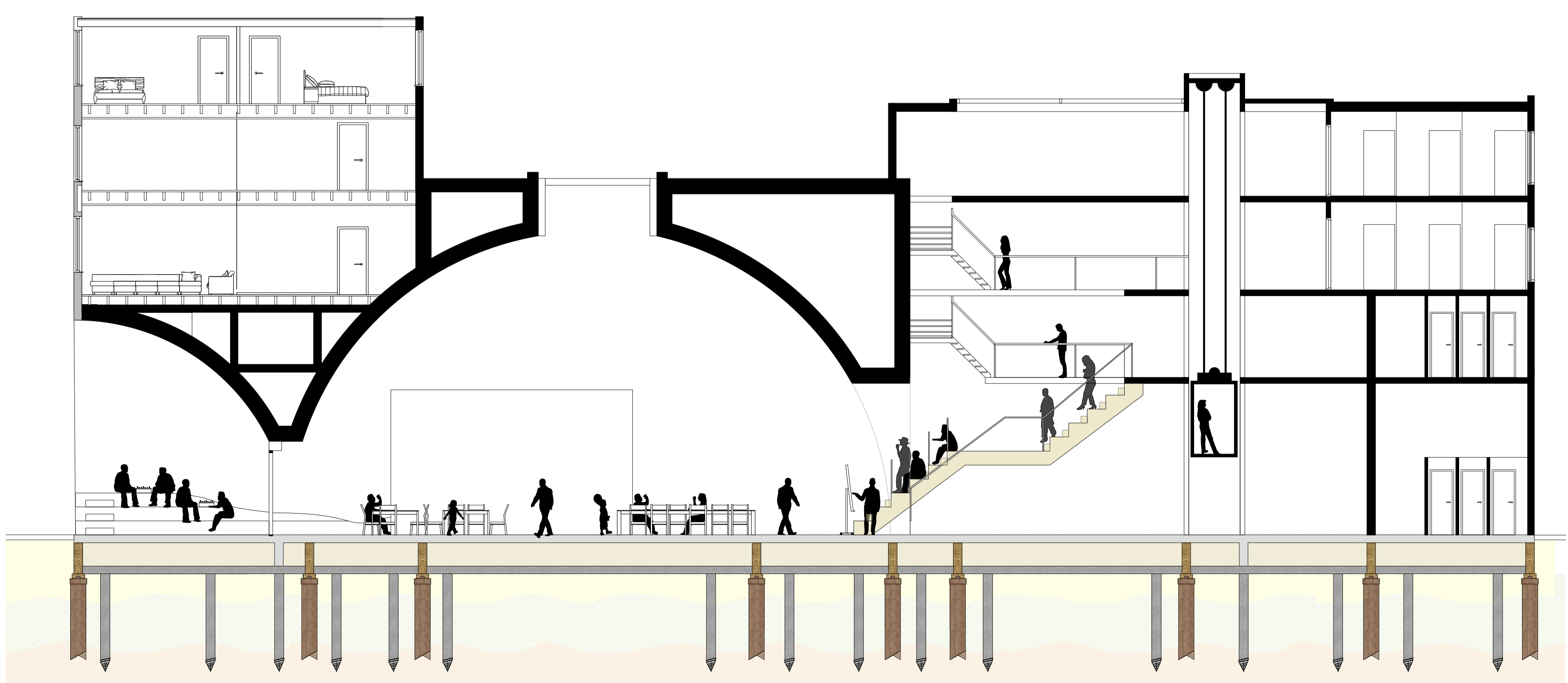
2E VERDIEPING 1:200



3E VERDIEPING 1:200



4E VERDIEPING 1:200



DOORSNEDE A-A 1:100