

Het Kruispunt | Huis op Zuid

Het kruispunt, een buurthuis voor en door de buurt. Het buurthuis is bedoeld voor de mensen uit de buurt, zonder hun mening en input is de kans dat het ontwerp aansluit op de vraag erg klein. Het gebouw gelegen op de kruising Hillelviestraat en Polderlaan kent een lange geschiedenis. Waar het eerst diende als ambachtsschool en tevens een grote verbouwing onderging, verloor het na verloop van tijd zijn functie. Na lange tijd als bedrijfsverzamelgebouw, staat het pand momenteel leeg en raakt in verval.

Het gebouw is geen blank canvas en vele mensen uit de buurt zullen herinneringen hebben aan de vroegere ambachtsschool. Om deze waarde te behouden en hun herinneringen te koesteren, worden de buurtbewoners gevraagd om mee te helpen aan het gebouw, mede door aan te geven welke herinneringen zij hebben. Deze uitkomsten worden vertaald in het ontwerp van het gebouw, om zo een gebouw te creëren met de identiteit van de buurtbewoners, van Hillesluis.

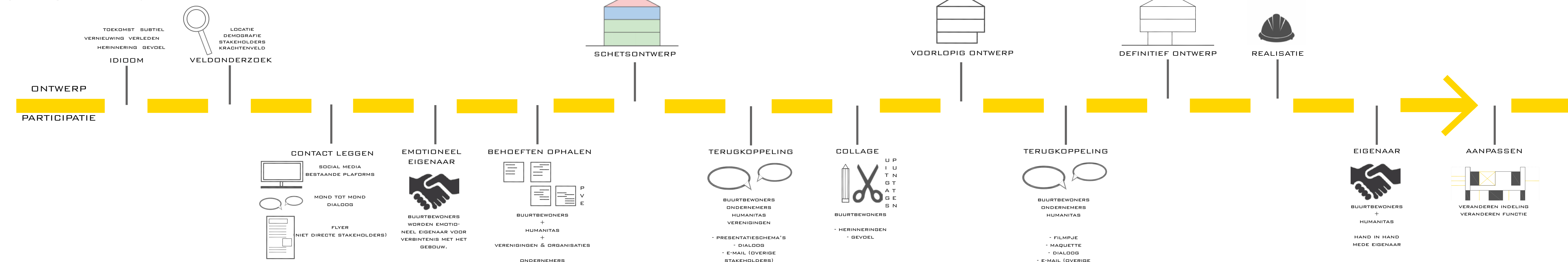
Het ontwerp is dusdanig gericht dat de buurt zelf de indeling en activiteiten kan bepalen, zowel tijdens het ontwerpproces, als na de realisatie. Deze input van de buurt is van noodzaak om het gebouw levenbestendig en aansluitend op hun wensen te maken.



verleden, heden en toekomst
 idioom
 subtiel
 herinnering
 gevoel



participatiestrategie



impressies



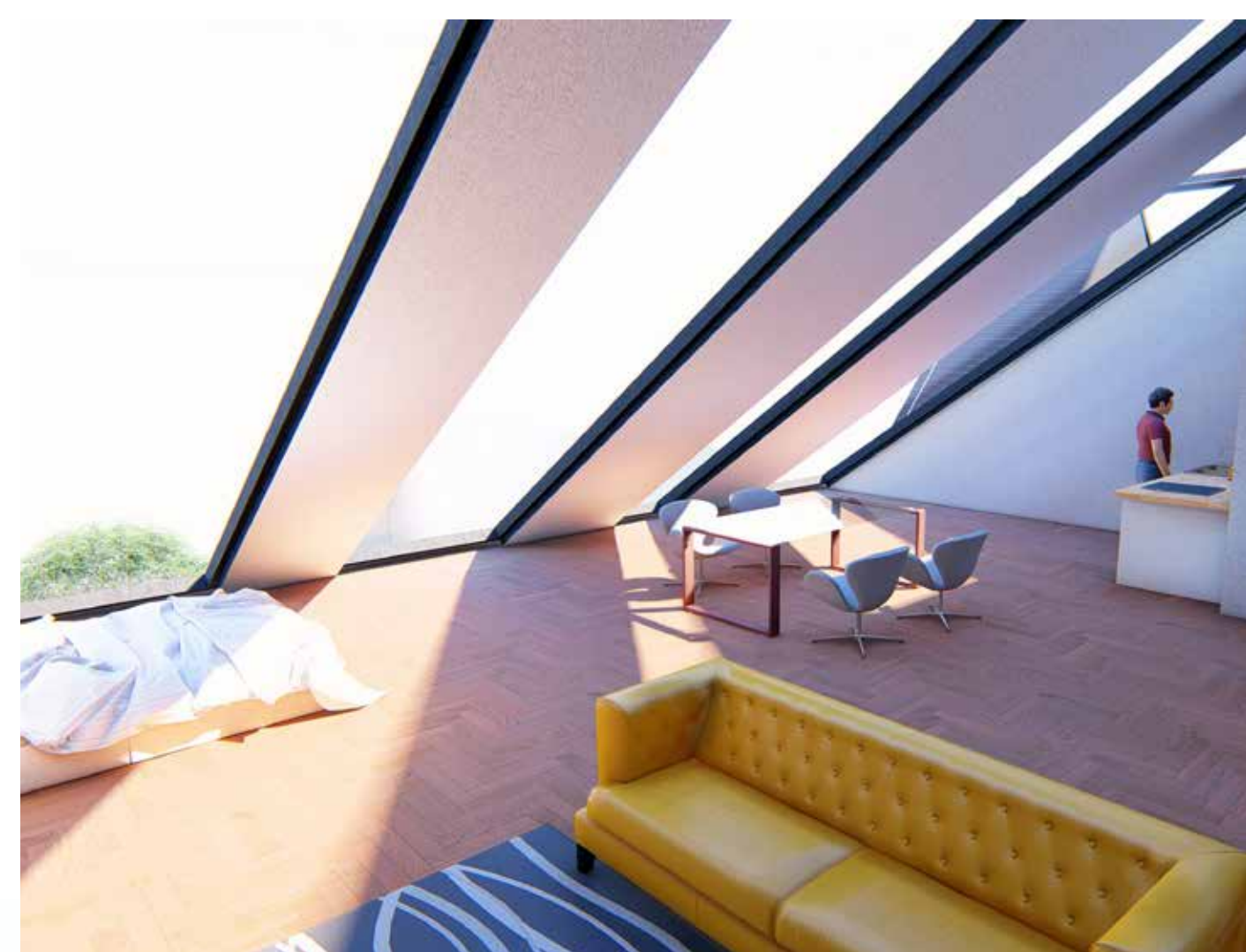
begane grond - entree



1e verdieping - café



2e verdieping - ontmoetingsruimte startups



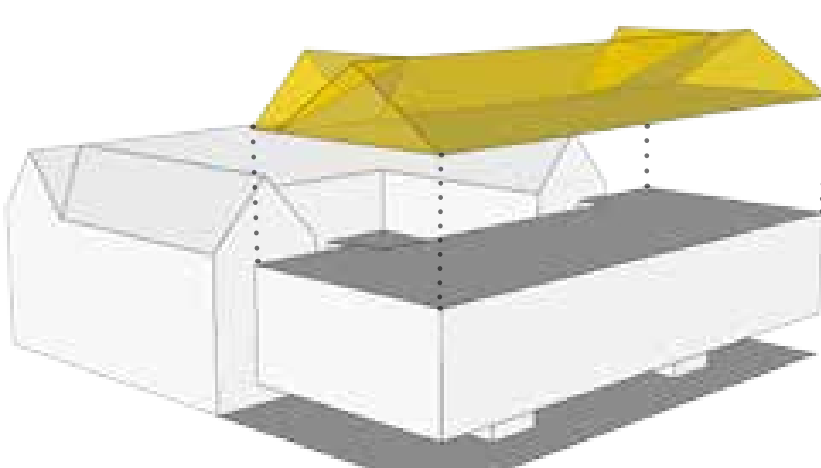
3e verdieping - woning

concept

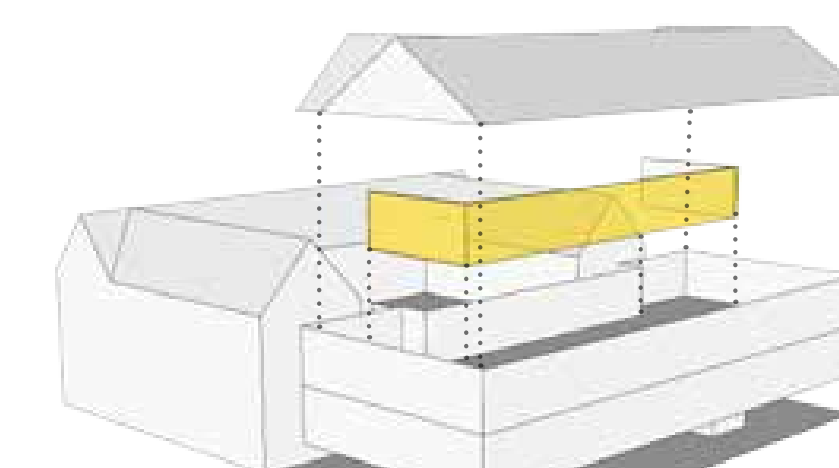


loskoppelen en verwijderen bestaand dak

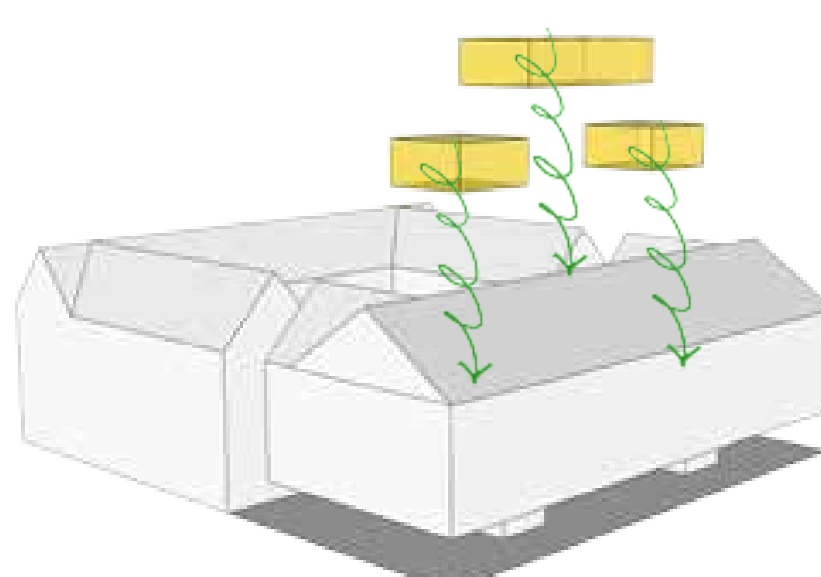
sterke connectie met de openbare ruimte



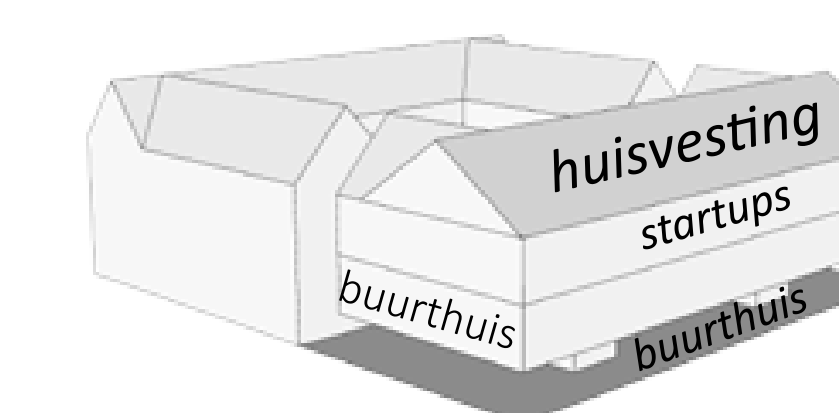
silhouet voormalige dakopbouw als herinnering aan vroeger



lange gangen behouden als herinnering aan de ambachtsschool



verticale openingen voor contact en het stimuleren van ontmoeten

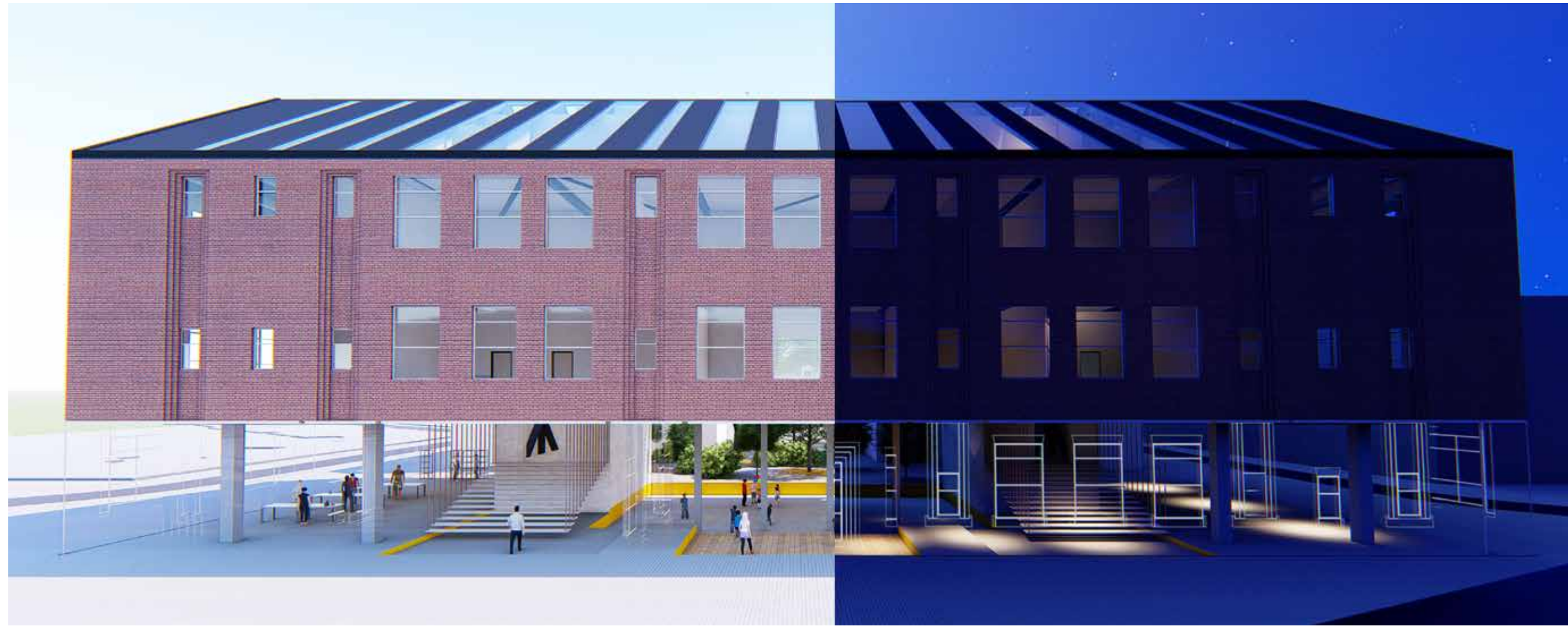


verschillende programma onderdelen onder één dak





aanzichten



vooraanzicht - dag | nacht

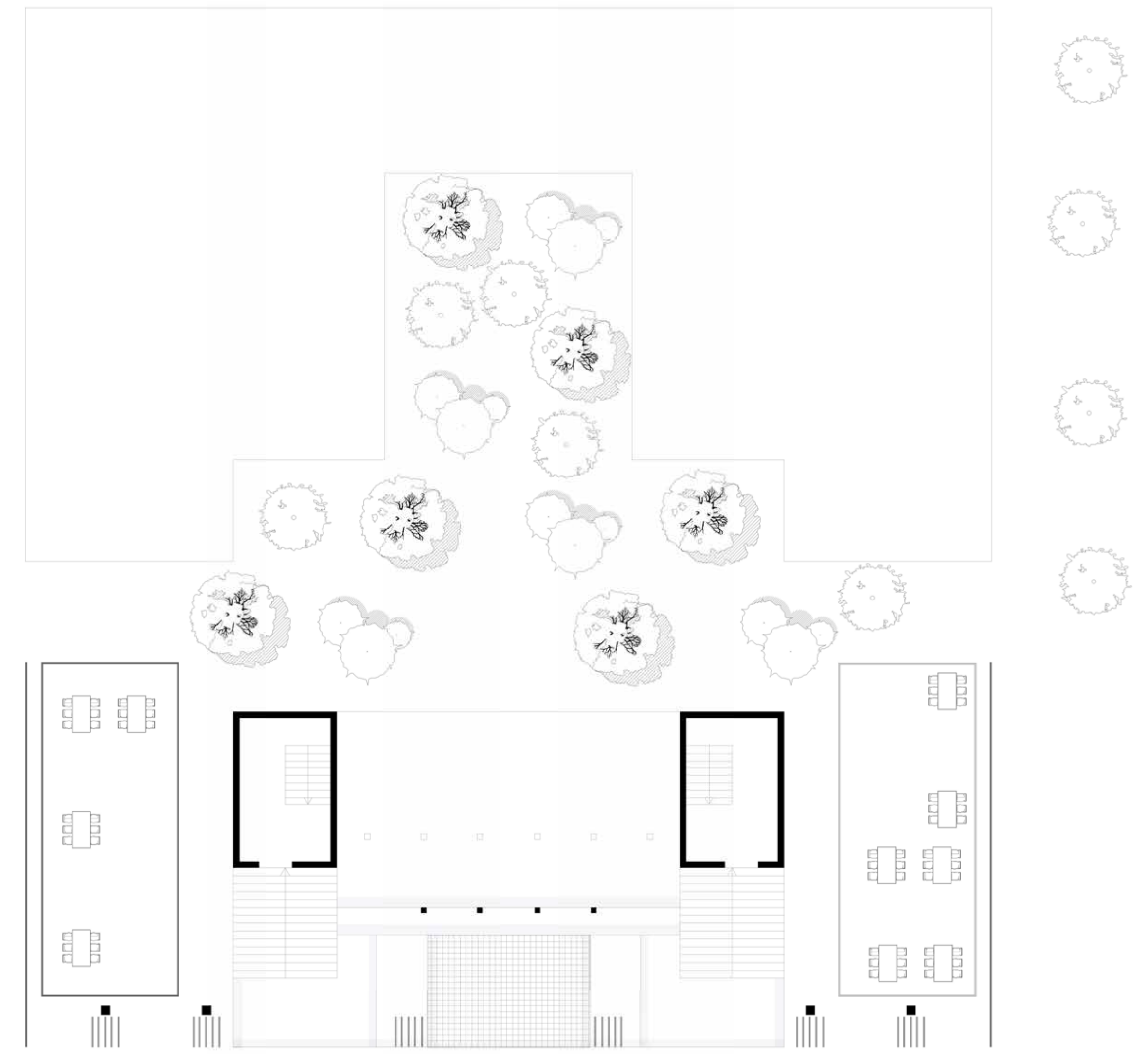


zijaanzicht - links | rechts

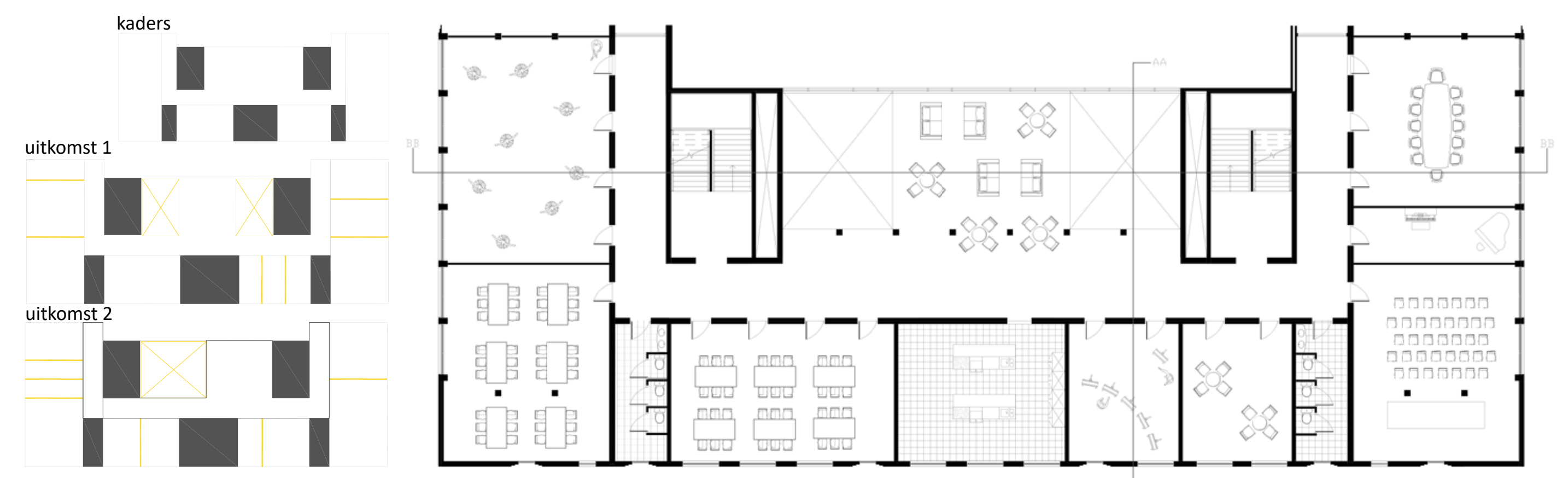


achteraanzicht

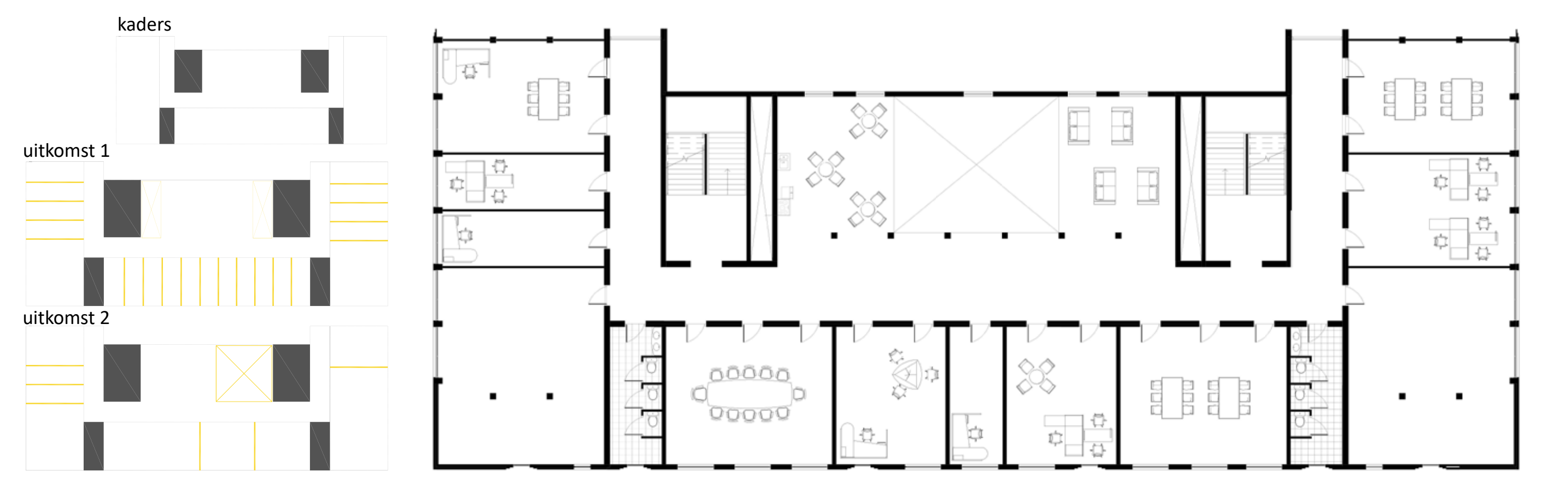
plattegronden



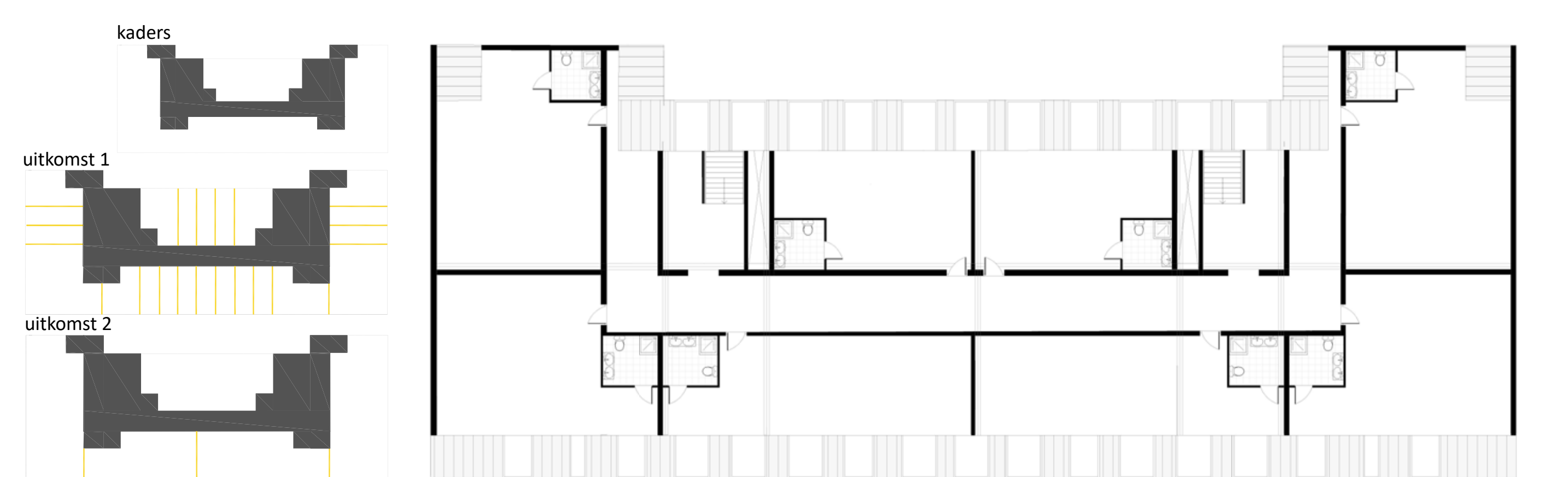
begane grond | schaal 1:200



1e verdieping | schaal 1:200



2e verdieping | schaal 1:200



3e verdieping | schaal 1:200



Doorsnede BB