









Studio 62% Paradiso

Docenten: Sereh Mandias, Caspar Frenken

Student: Michal Dlugajczyk

## huiselijk paradijs

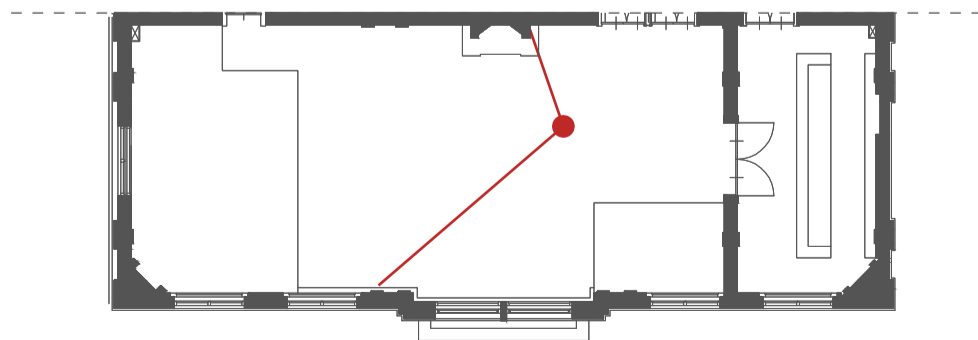
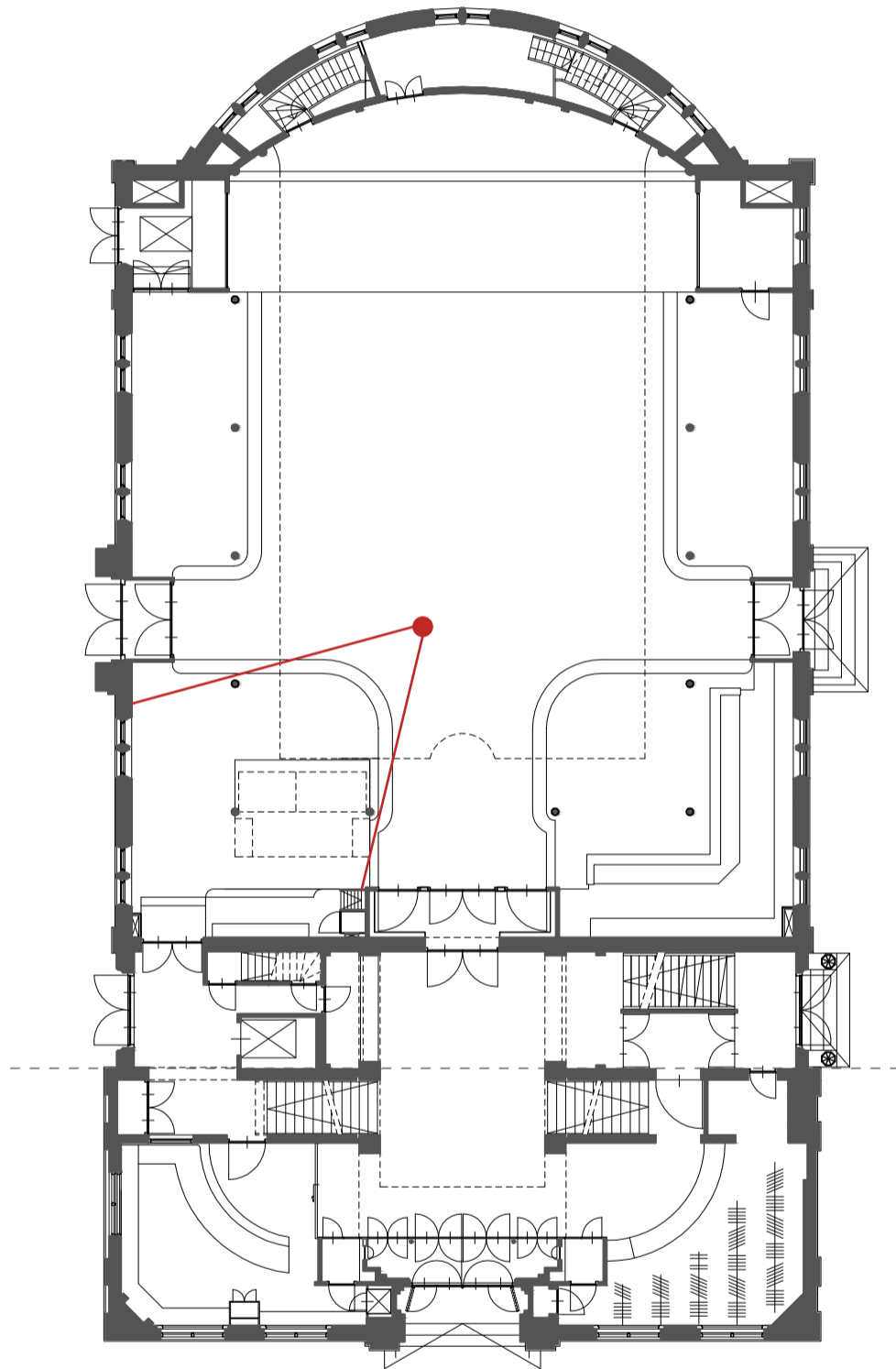
Het gebouw van Paradiso is verschaald om op de naburige perceel te passen, ter grootte van 62% van het origineel. De reductie van het gebouw wordt bereikt door een uitsnede van 62% uit het volume vanaf de linkergevel op breedte, lengte en hoogte.

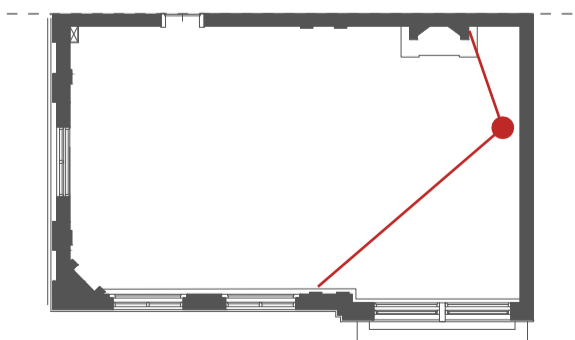
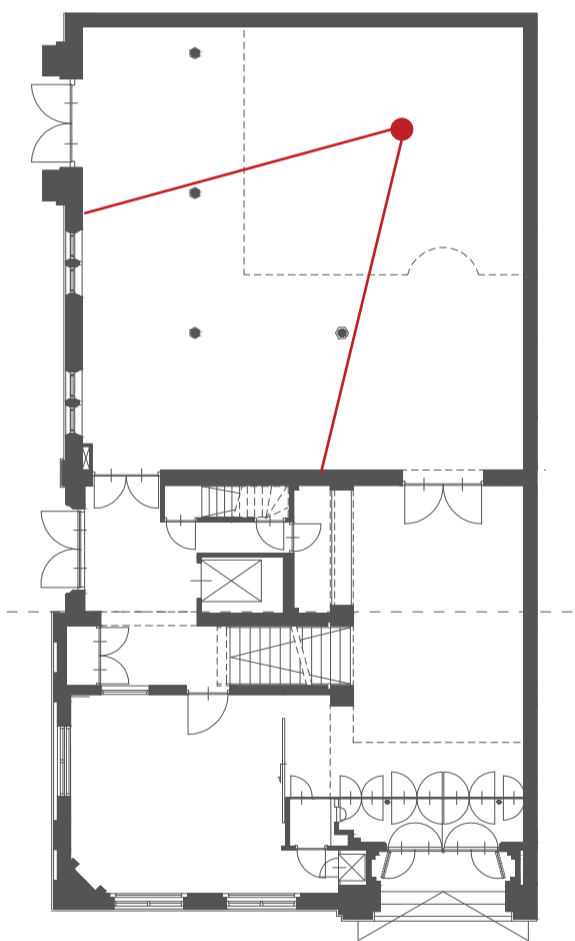
De snede resulteert in een asymmetrische compositie, duale projectie van de gevel, een project dat slechts een deel is van het oorspronkelijke gebouw in zijn samenstelling en functionaliteit, maar ook een project dat meer lijkt op een combinatie tussen kerk en villa in haar schaal, passend in de context.

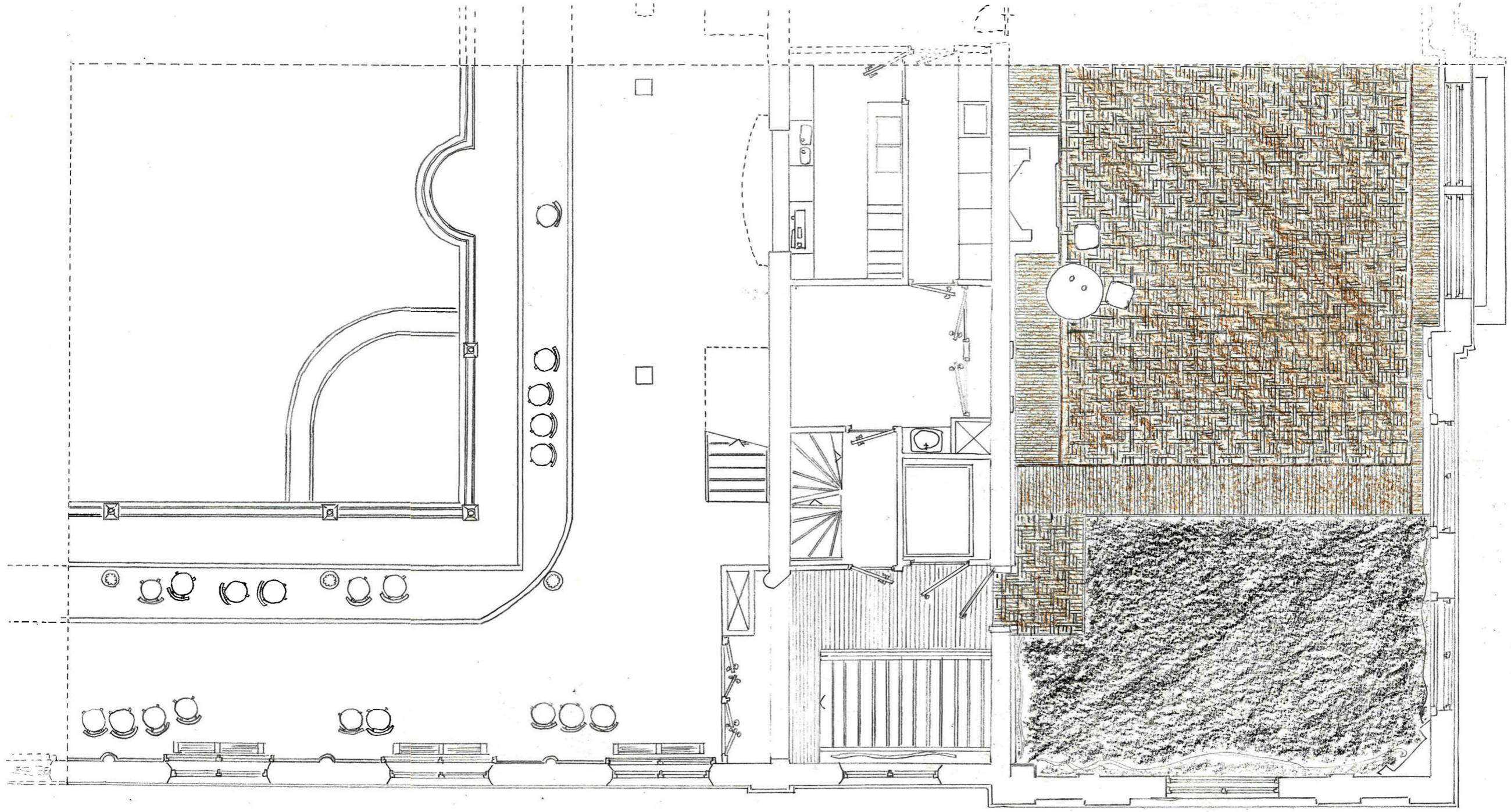
Op de plek van de snedes worden twee wachtmuren toegevoegd tevens wordt er een wachtdak over de grote zaal geïmplementeerd, dus de grootste kamer wordt veel meer een vierkant, in zijn verhouding meer als een huiskamer.

Dit ontwerp leidt tot een zoektocht naar het huiselijke in de verschaling, en door dat zorgt voor de reorganisatie van de verschaalde versie van Paradiso, om de uitgesneden functies binnen de bestaande combineren. De nieuwe ruimte zal compacter worden, intiemer en horizontaal worden waargenomen. Deze atmosfeer in relatie met artiest en toeschouwer, wordt weergegeven bij de interieur beelden vanuit beide zalen.

Meer als een bewoonde ruimte, 62% Paradiso is een nest voor de geest, een huiselijk paradijs.



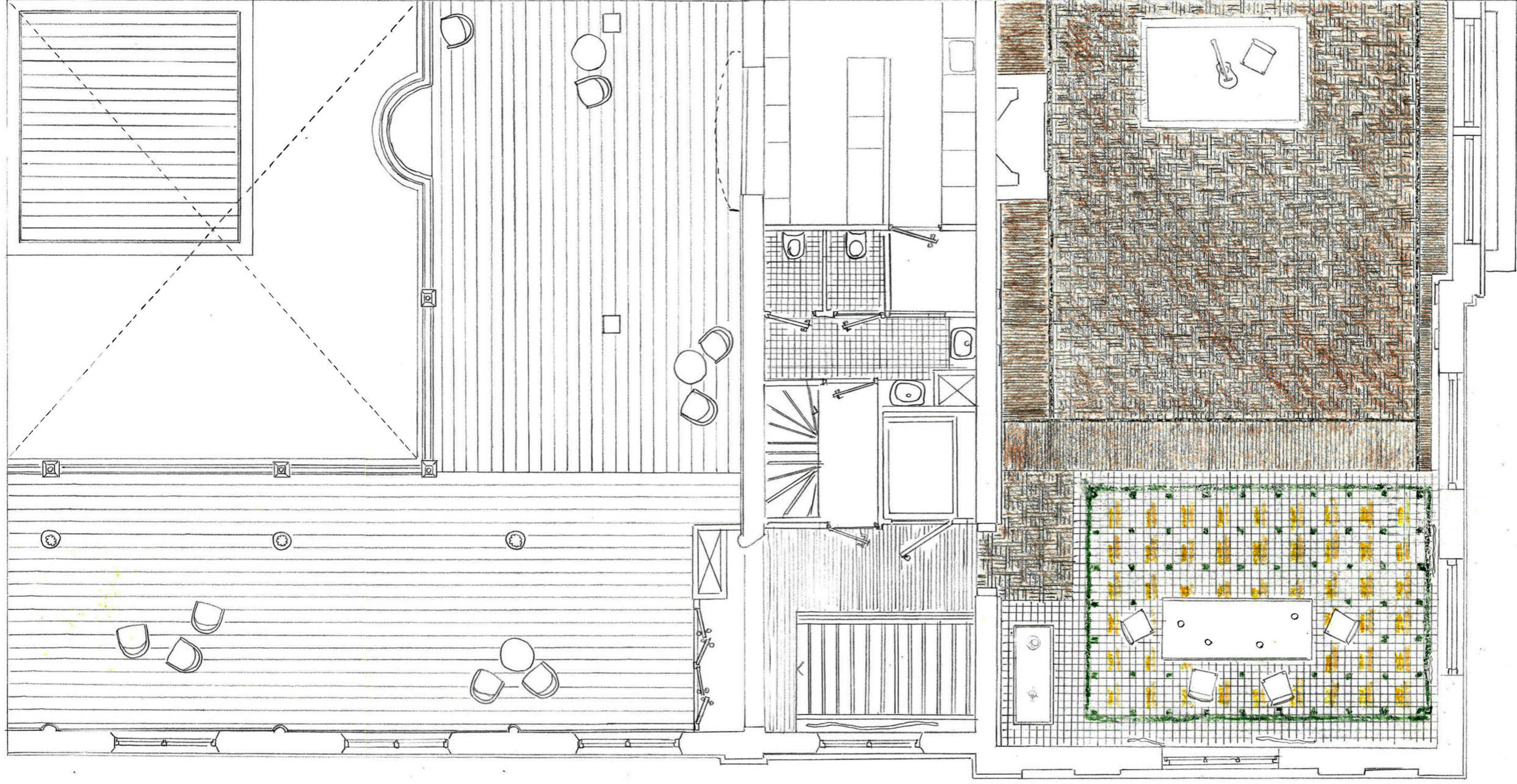




Studio 62% Paradiso  
bestaande plattegrond 1e verdieping

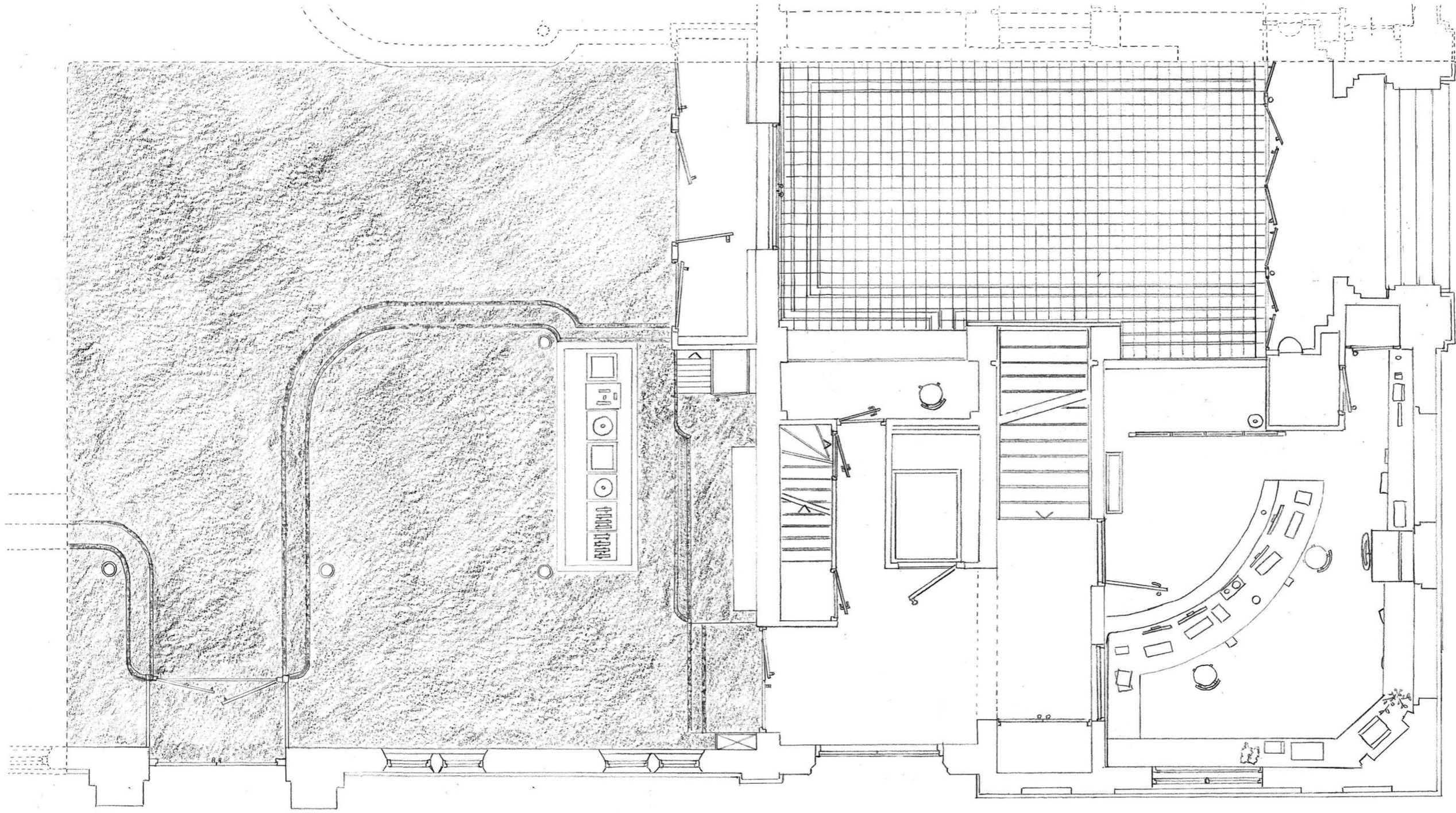
S: 1/50





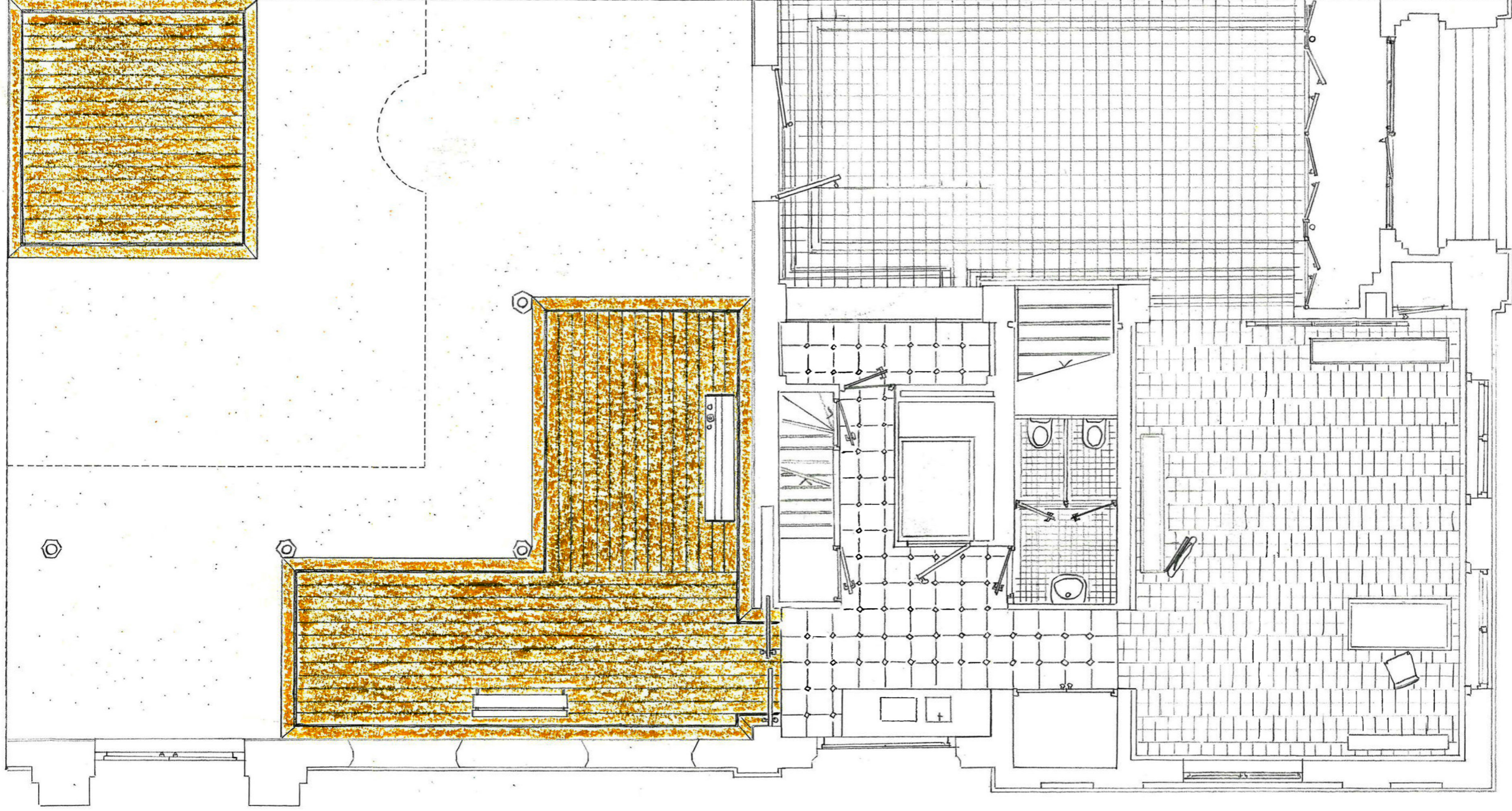
Studio 62% Paradiso  
nieuwe plattegrond 1e verdieping

S: 1/50



Studio 62% Paradiso  
bestaande plattegrond begane grond

S: 1/50



Studio 62% Paradiso  
nieuwe plattegrond begane grond

S: 1/50