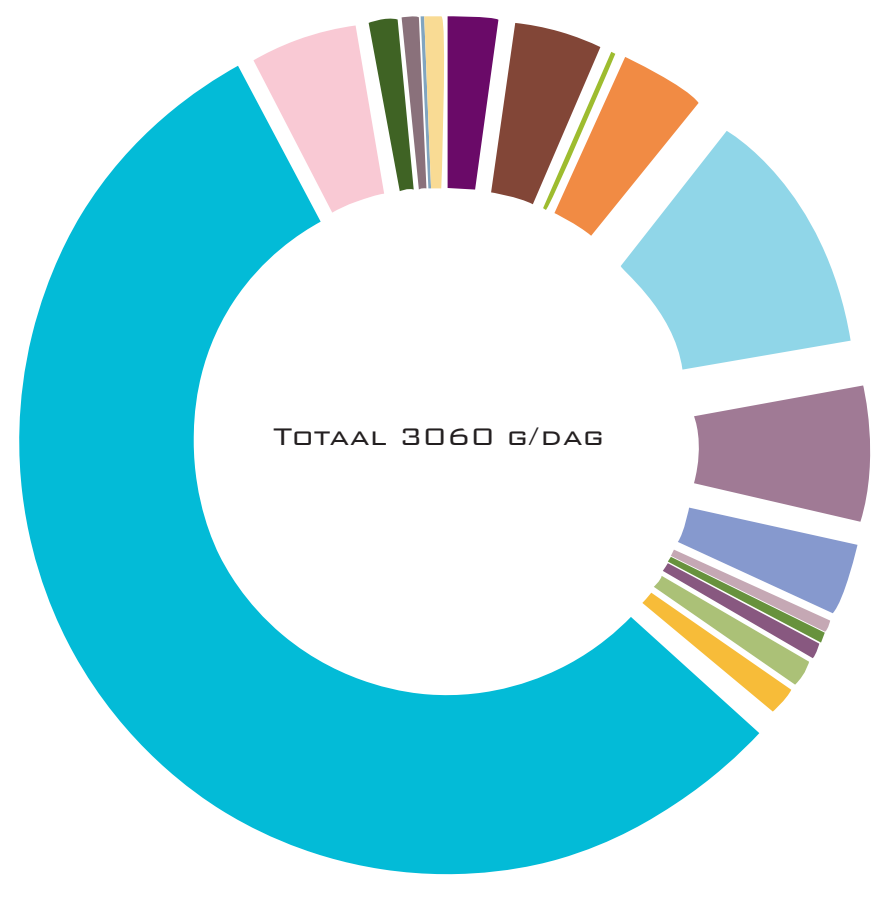
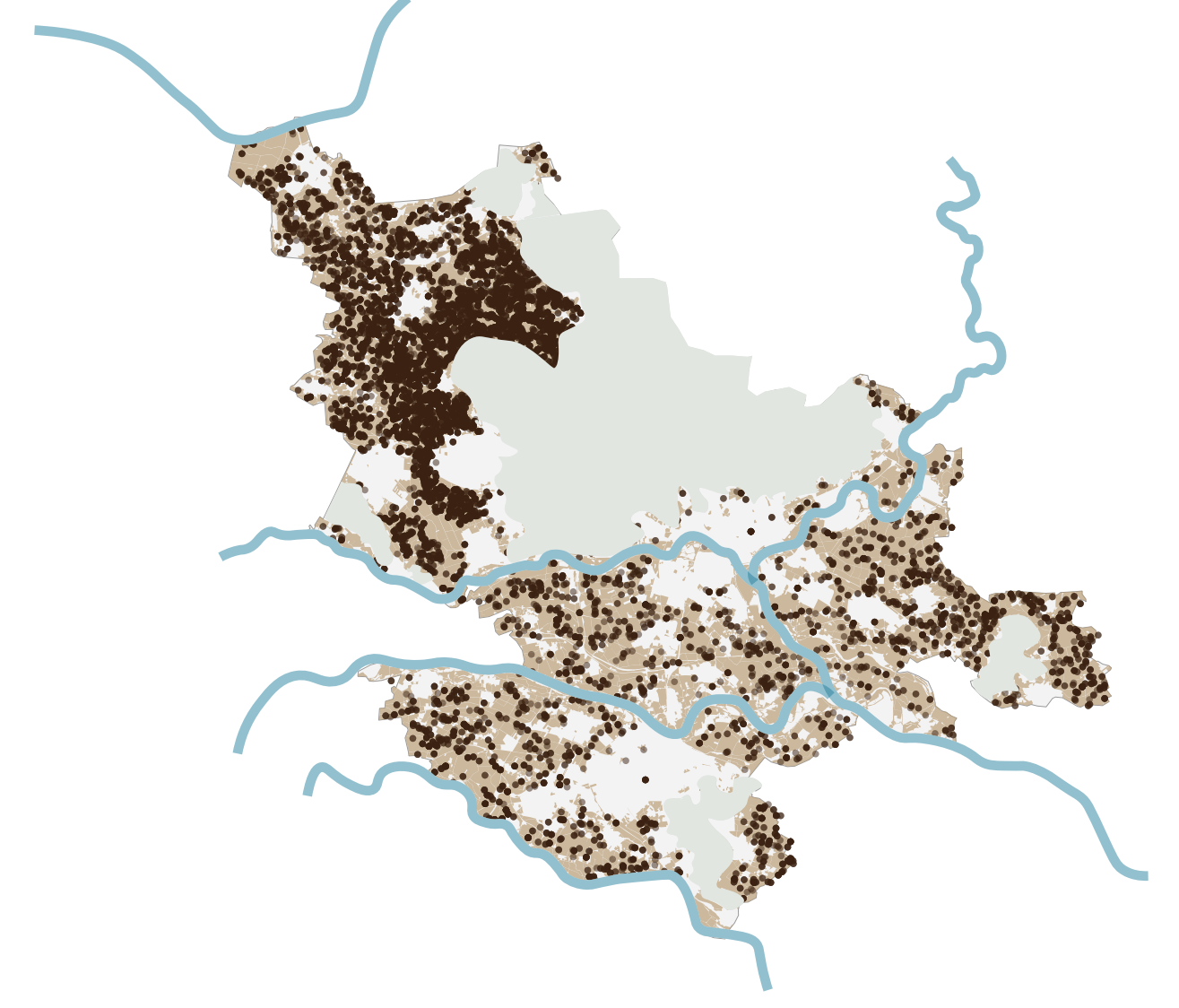
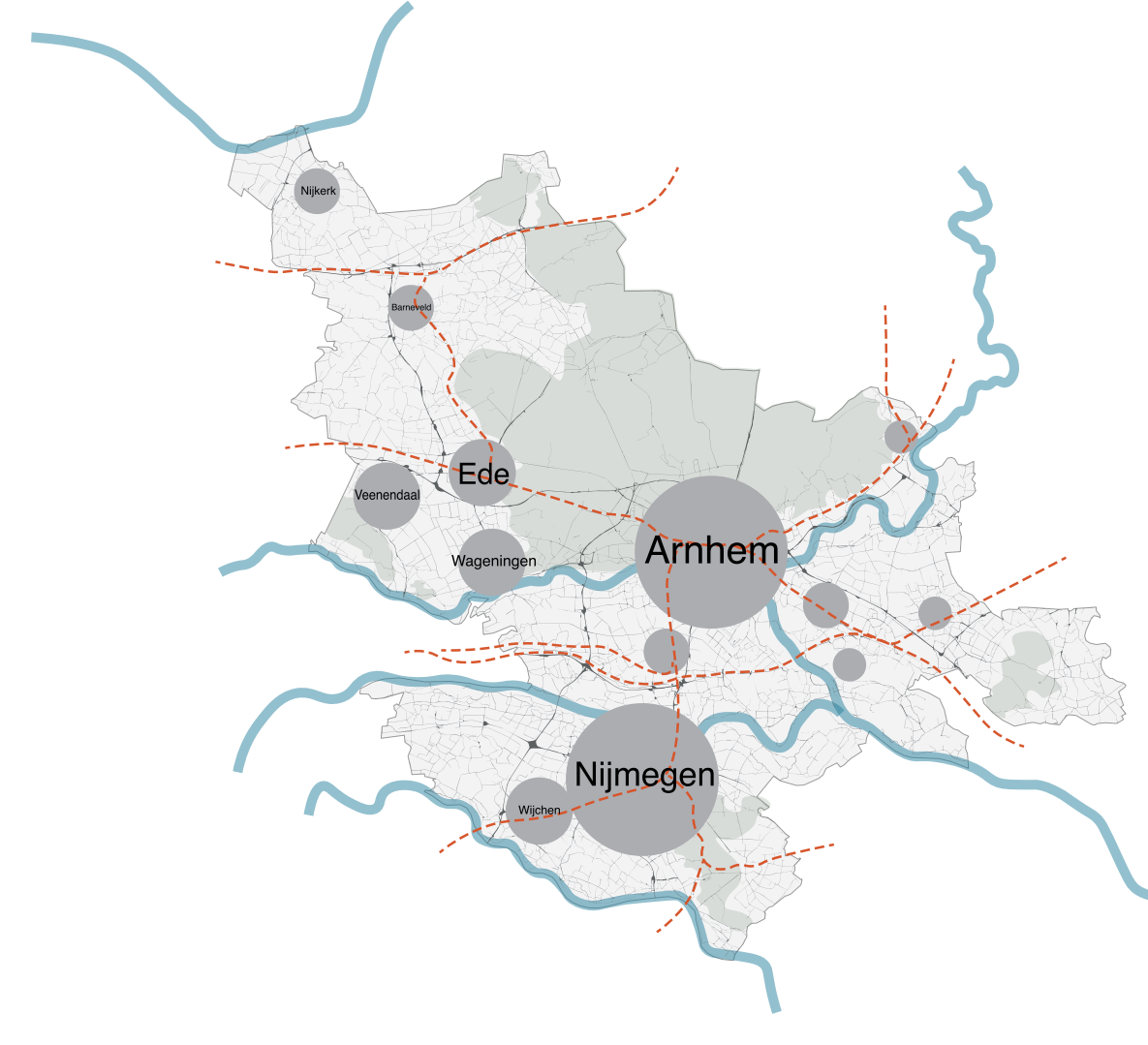


# LANDBOUW: 'THE UGLY THRUTH'



- Aardappelen 73 g/dag
- Groenten 127 g/dag
- Peulvruchten 4 g/dag
- Fruit, noten, olijven 122 g/dag
- Zuivelproducten 355 g/dag
- Brood, granen, rijst, pasta 192 g/dag
- Vlees(producten) 101 g/dag
- Vis, schaal- en schelpdieren 73 g/dag
- Eieren 12 g/dag
- Vetten en oliën 22 g/dag
- Suiker en snoepgoed 38 g/dag
- Koek en gebak 39 g/dag
- Niet- alcoholische dranken 1725 g/dag
- Alcoholische dranken 152 g/dag
- Kruiden en sauzen 37 g/dag
- Bouillon 24 g/dag
- Diversen 4 g/dag
- Hartige snacks 20 g/dag



## HAALBAAR DIEET?

Vraag naar een gevarieerd **DIEET**. Om dit te voorzien is een enorme oppervlakte nodig, dit is met de blijvende bevolkingsgroei **NIET MEER HAALBAAR** als we de landbouw niet aanpassen.

## DE LOCATIE?

De ligging van de regio, tussen het IJsselmeer en Duitsland heeft een enorme variatie in landschappen. Door de stuwwallen is er ook een boeiend reliëf. Een landschap dat nu deels verloren gaat aan de oppervlakte van de landbouw.

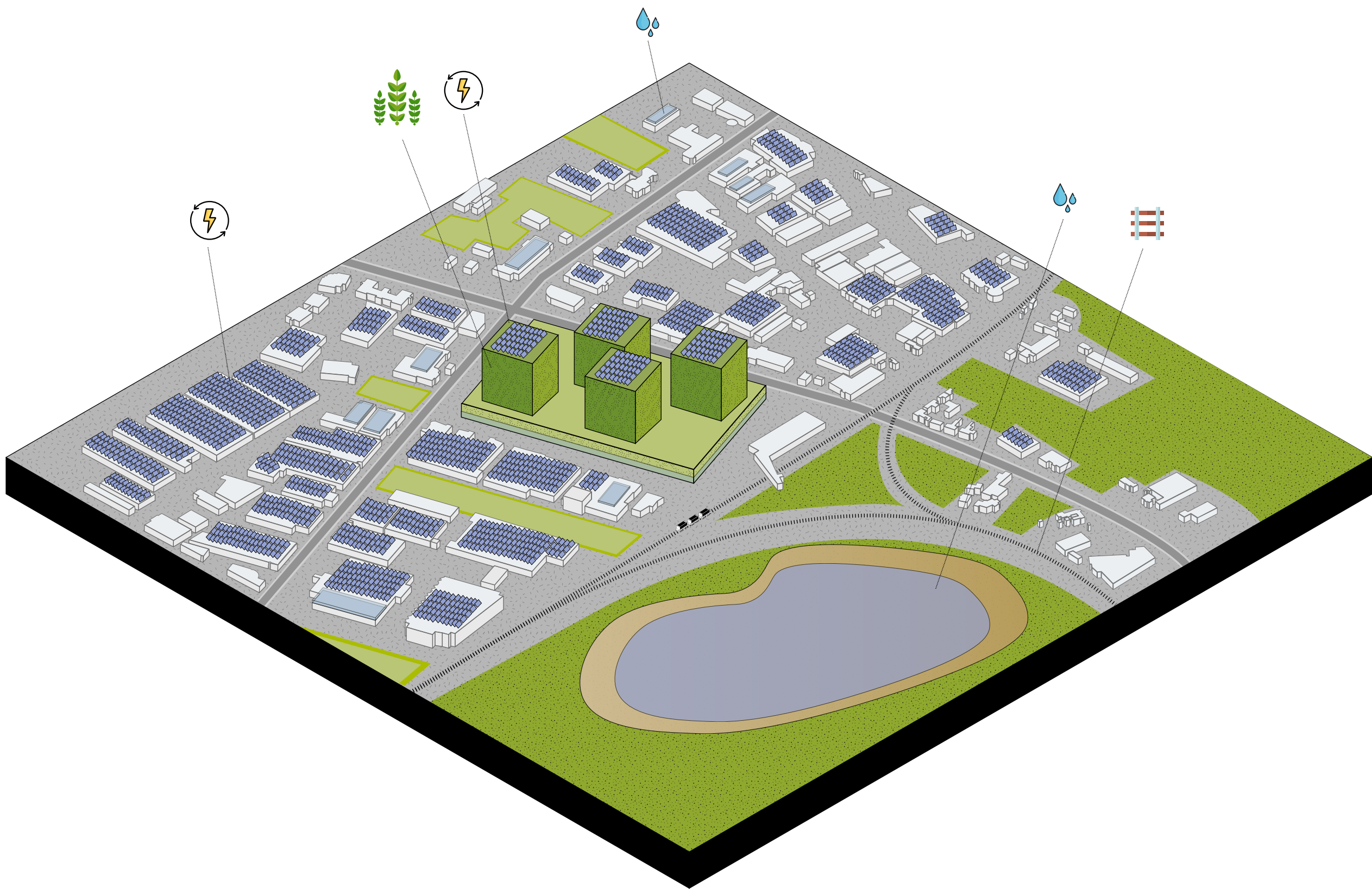
## HUIDIGE INFRASTRUCTUUR

Versnipperd landbouwlandschap met een **TE FIJNMAZIG** wegennetwerk. Een trein netwerk die is toegespitst op import en export mist nog aansluiting met de regio

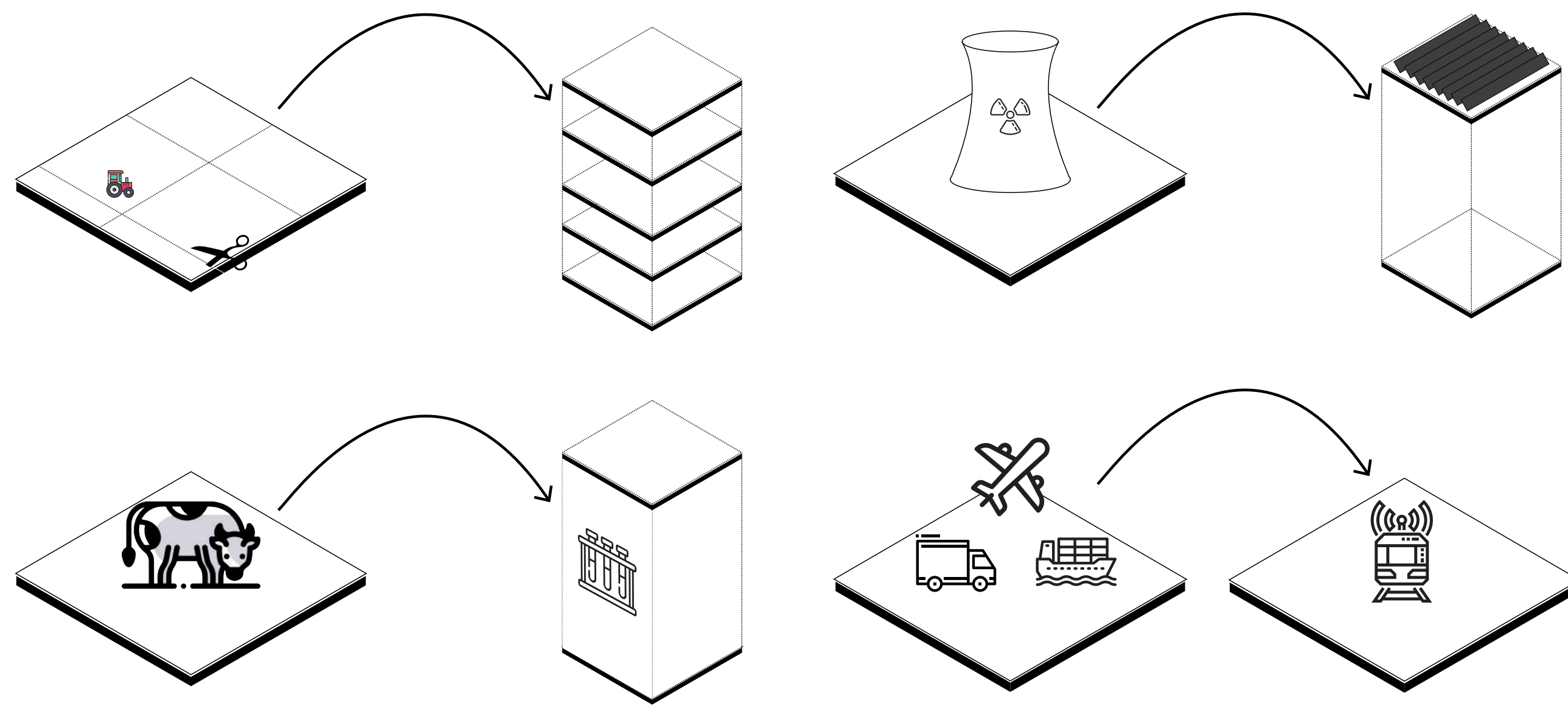
## VEETEELT EN LANDBOUW

Enorme concentratie veeteelt en landbouwbedrijven. Met een **DALENDE PRODUCTIE** waarde, een **GROTE UITSTOOT** en **RUIMTECLAIM**.

# DE STREEKGEBONDEN REGIO



KWEEKVLEESHUB



## REGIOHUB

De regiohubs zijn gespecialiseerd in specifieke voedingstypes. Over de hele regio komt er een netwerk van deze hubs die de regio voorzien van een gevarieerd dieet. Hun plaatsing ligt op strategische punten bepaald door de benodigheden om ze efficiënt te laten werken.

## STADSHUB

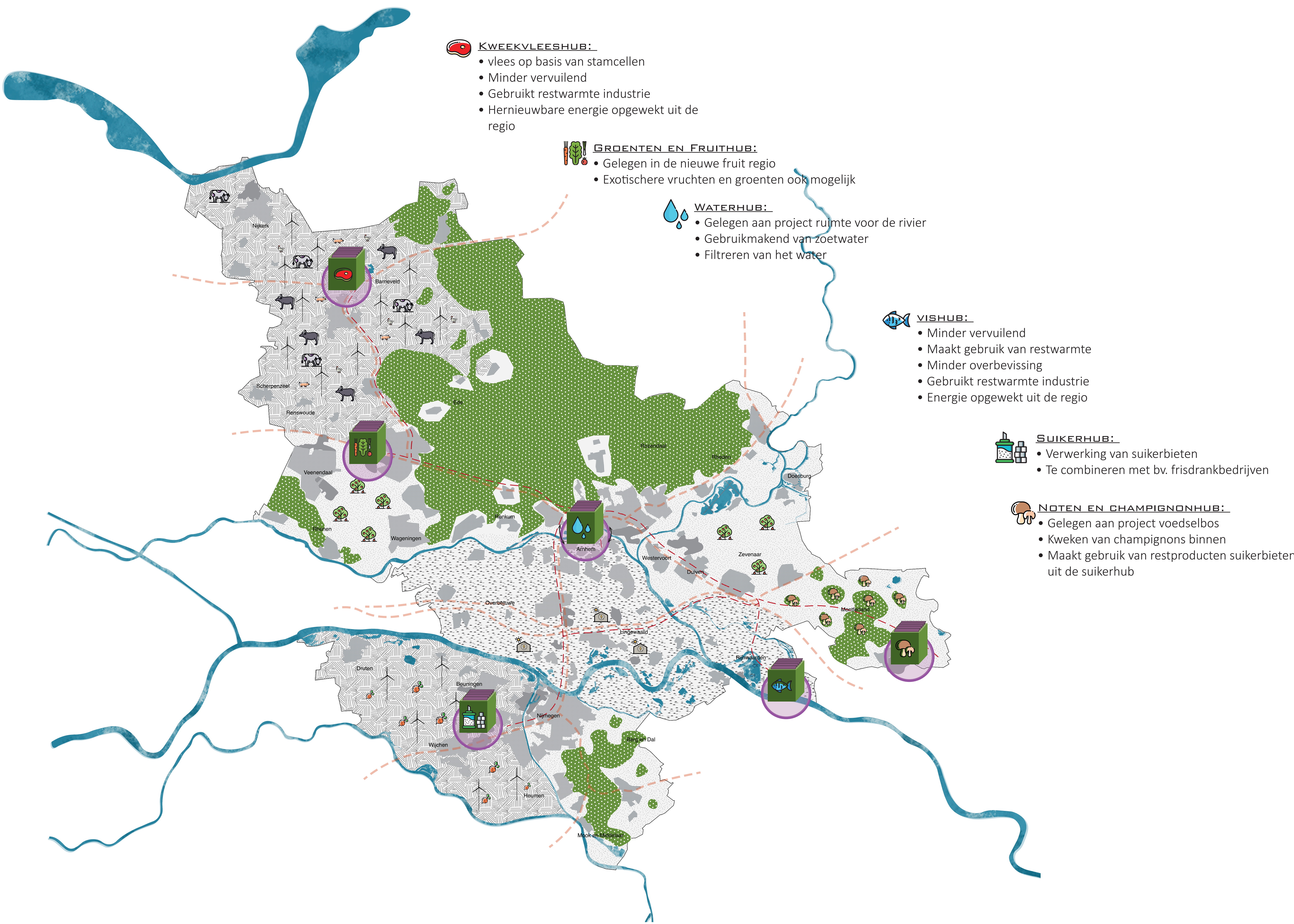
De stadshubs worden de nieuwe supermarkten van de regio. Ze staan in verbinding met de regiohubs. In de stadshubs worden groenten en fruit vers gekweekt. Deze zijn afgesteld aan de noden van de wijk. Dit soort **VERTICAL LED FARM** is tot in de details controleerbaar. Goed voor **DE LEKKERSTE PRODUCTEN**.

Een vertical farm heeft geen ramen nodig omdat alles via **LED-VERLICHTING EN ROBOTS** kan gekweekt worden. De torens kunnen dus bijvoorbeeld helemaal begroeid worden.



DE REGIO MARKT

DE REGIO MARKT



## STAKEHOLDERS

### DEELNEMERS:

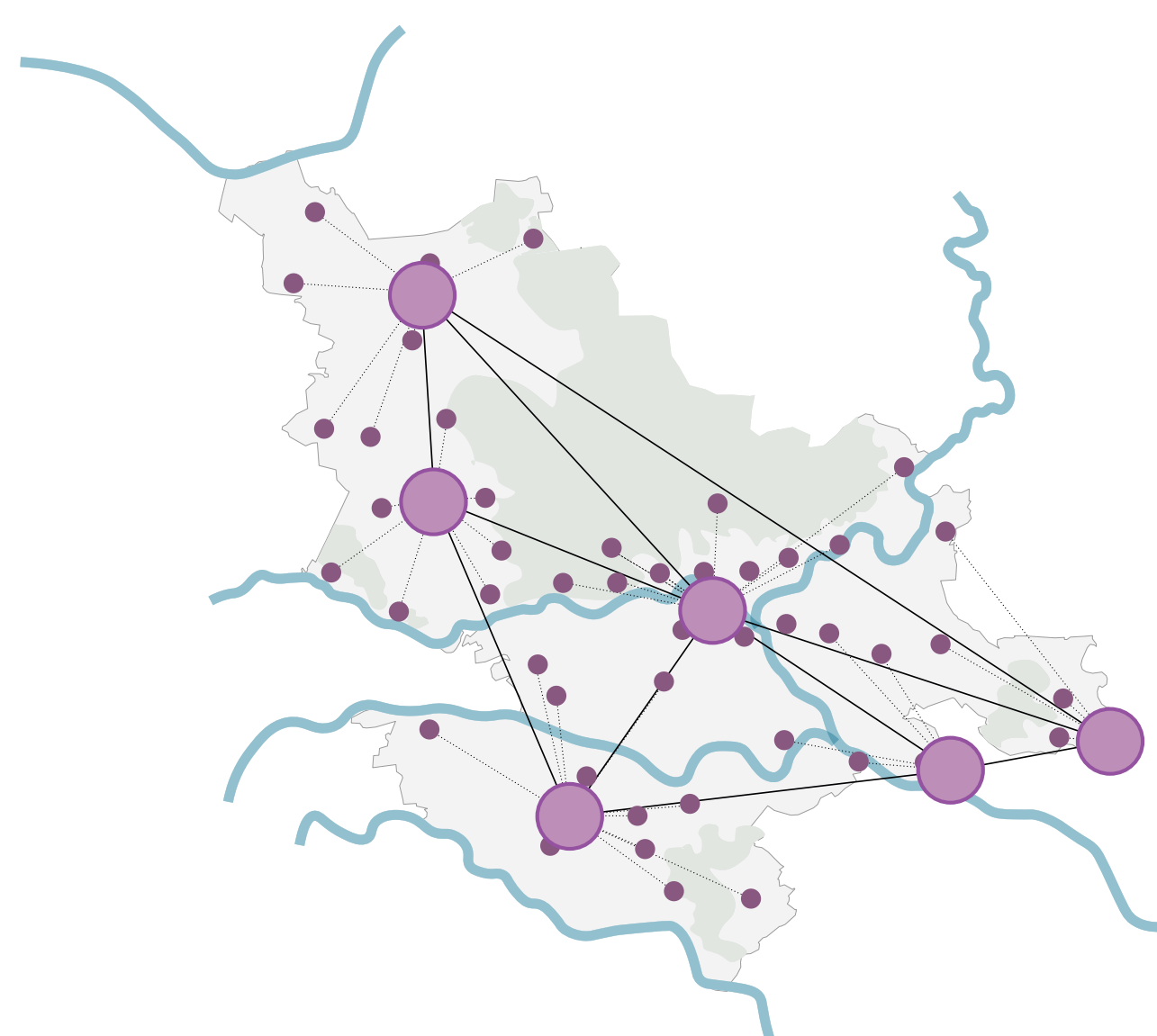
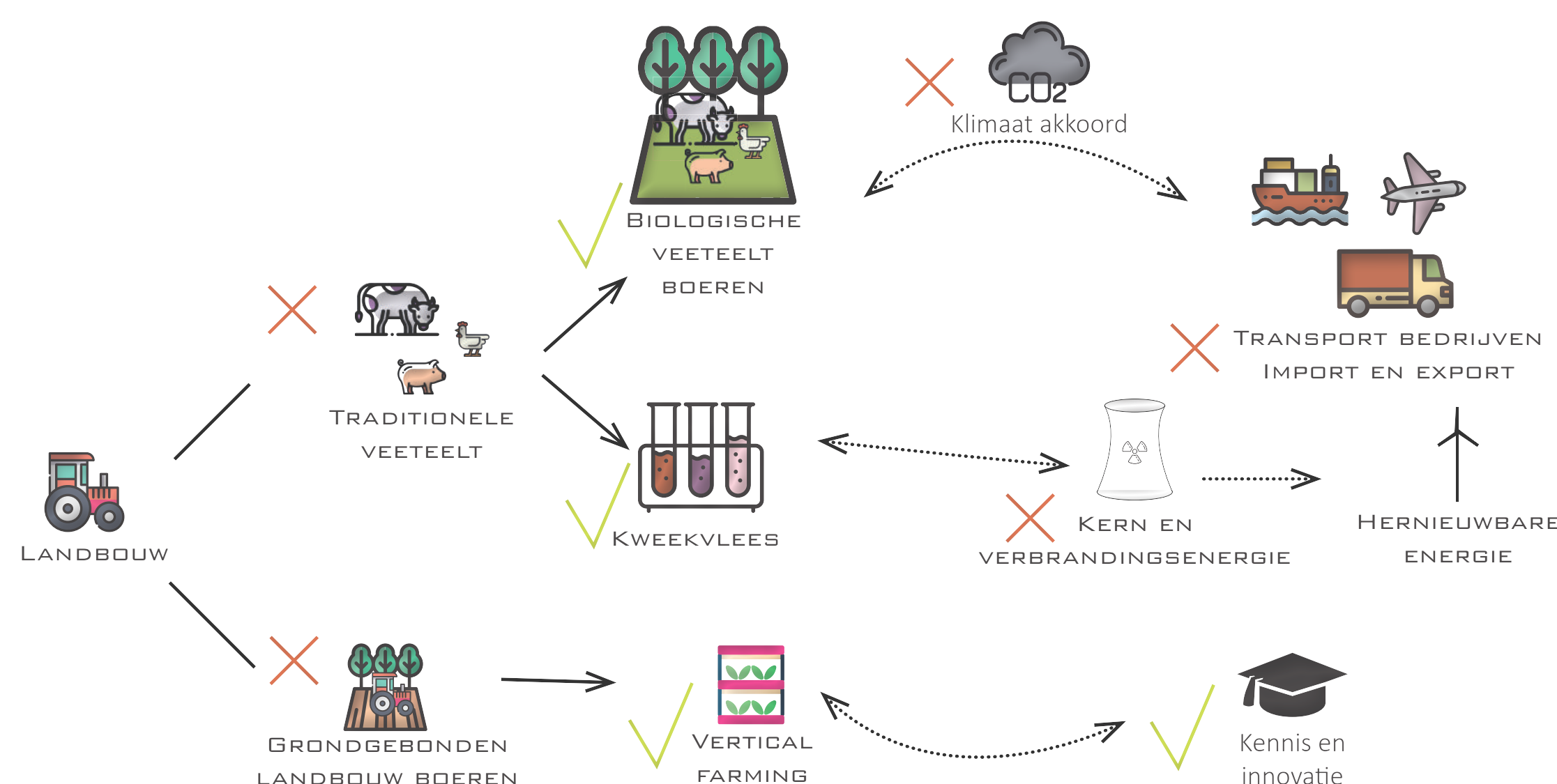
- Philips
- Wageningen
- Gemeentepolitiek
- Regio organisatie
- Kweekvlees ingenieurs
- Vertical farming ingenieurs
- Fruitkwekers
- Energieleveransiers
- Bewoners
- Toerisme
- Waterschappen
- Rijkswaterstaat

### OMVORMERS:

- Glastuinbouw wordt algenkweek voor biodiesel
- Traditionele boeren worden bio boeren of vertical farmers
- Supermarkten worden regiemarkten
- NS spitst zich toe op de regio

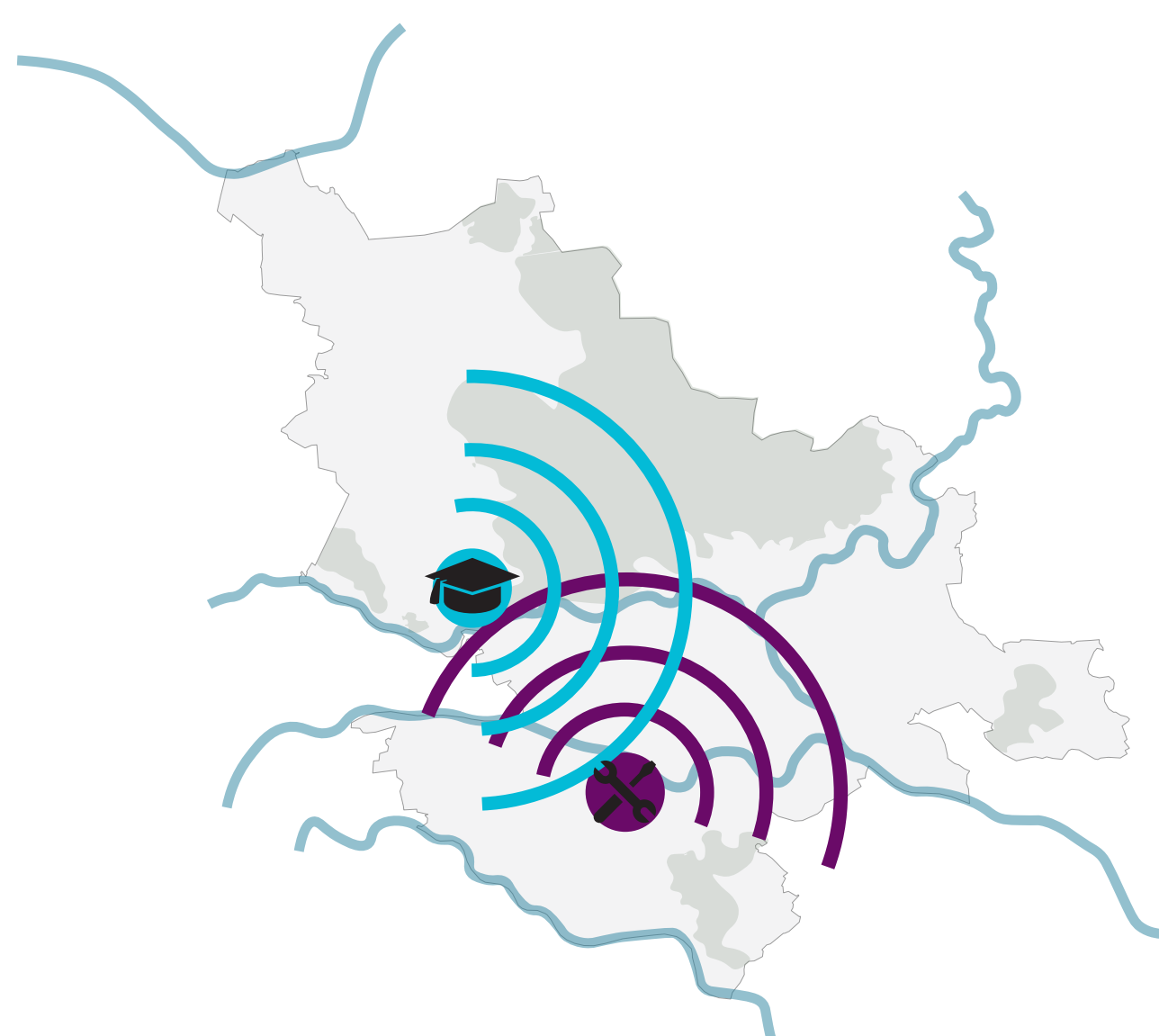
### TEGENSTANDERS:

- Transportbedrijven
- Importeurs
- Exporteurs



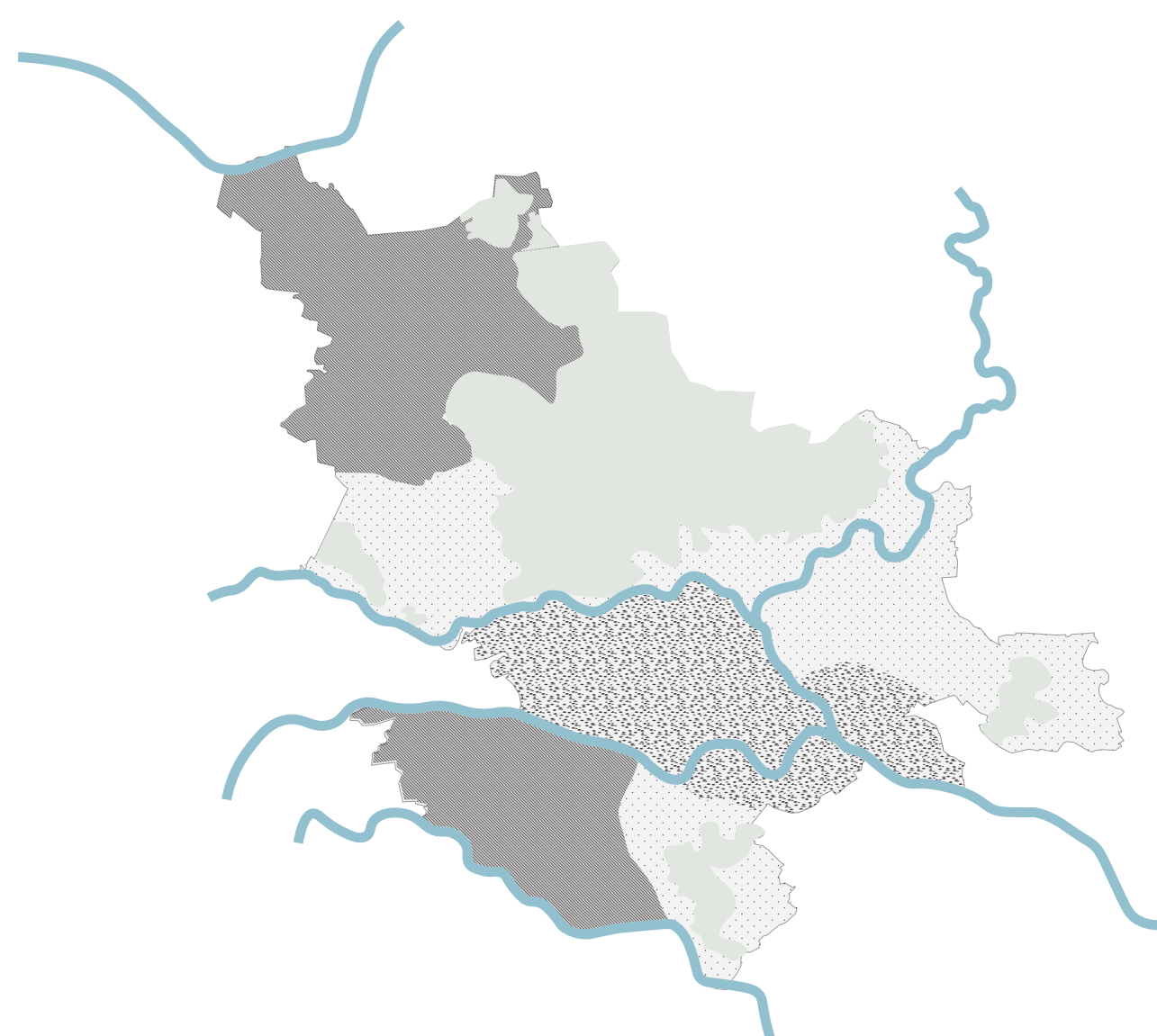
MAKEN VAN HUBS

Gespecialiseerde voedselhubs op regio en stadsniveau. Gekoppeld aan de krachten en noden van de regio.



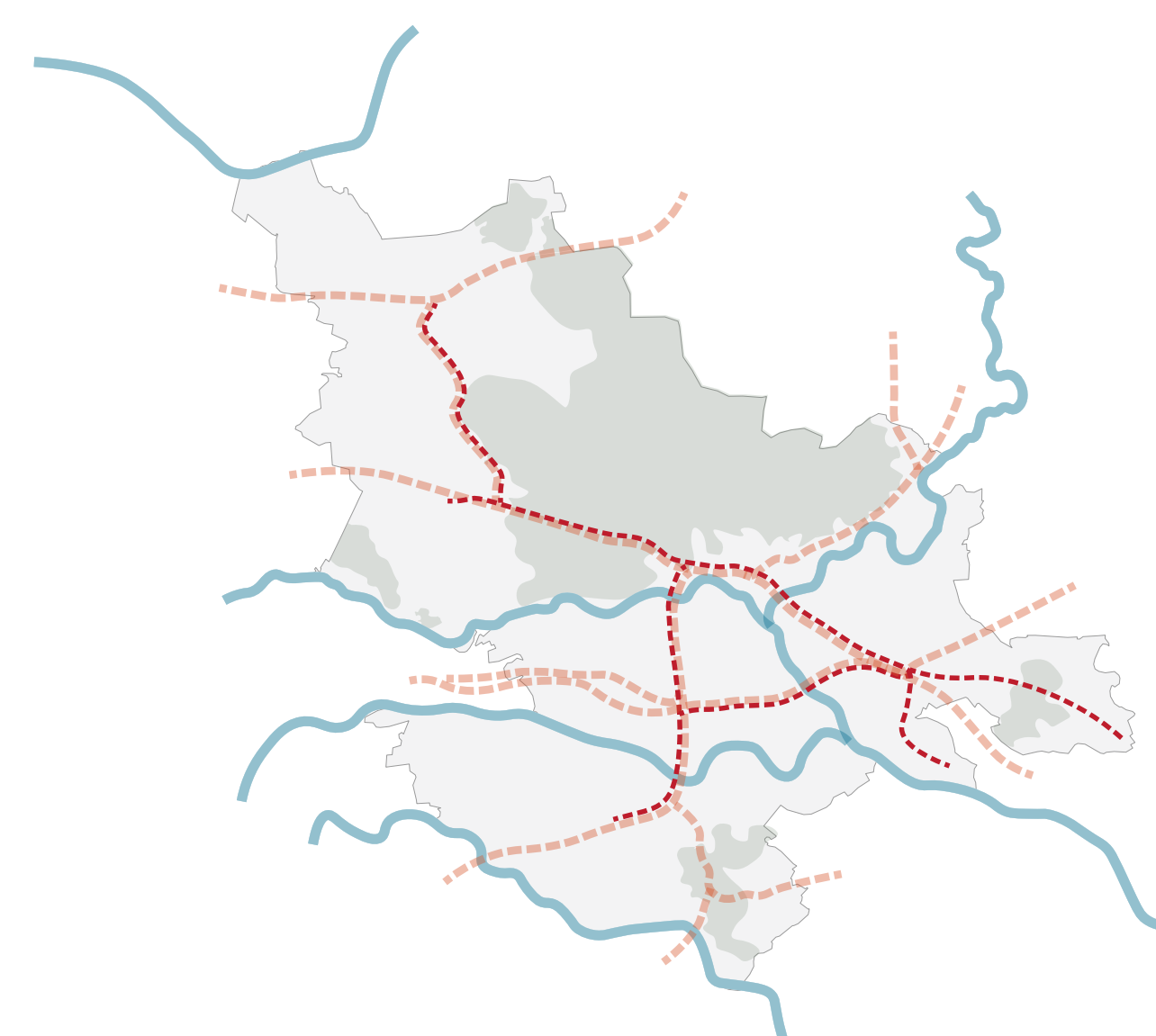
BOUWEN OP WERK EN KENNIS

Innovatie en kennis als drijfveer voor de zelfvoedende regio. De regio is een proeftuin en 'THE PLACE TO BE' voor innovatie in de voedingssector.



ECOLOGISCHE WINSTEN

De regio krijgt meer ruimte om de natuur terug te laten keren. De regio krijgt zo zijn natuurlijke zoning terug en wordt een hotspot voor flora en fauna. Een ideaal gebied voor recreatie.



NIEUWE NETWERKEN

Het bestaande treinnetwerk wordt aangepast aan **REGIONAAL TRANSPORT** waarbij de hubs de nieuwe knooppunten worden. Dit voor zowel goederen als personenvervoer.