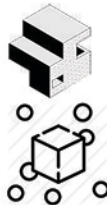


HUIS OP ZUID - HET BUURTHUIS IN HILLESLUIS - BOUW MEE !

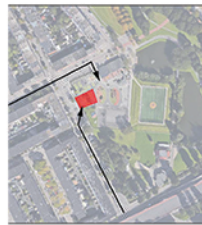
HETBUURTHUIS IS DE DERDE EN DE NEUTRALE PLEK WAAR DEMENSEN UIT VERSCHILLENDE CULTUREN KUNNEN ELKAAR ONTMOETEN. MENSEN IN BUURTHUIS WISSELEN CULTUREN EN ERVARINGEN EN ZIJ KUNNEN DE SOCIALE EN PSYCHOLOGISCH ONDERSTEUNING ONTVANGEN. SOCIALE COMMUNICATIE EN OM GANG MET DE MENSEN KAN HELPEN OM EN GOEDE RELATIES MET ANDEREN VRIJ TE MAKEN, ZONDER HAAT, RODELEN VERVREEMDING, MAAR WEL VEVULD VAN DE LIEFDE. DE SOORT VAN SOCIALE COMMUNICATIE GEEFT WEL EEN HEEL GOEDE GEVELD AAN DE MENS



IK HEB EEN NEUTRAAL TOEGANG GEKOZEN VOOR HET BUURTHUIS. DE IDEE VAN DE NEUTRAAL VORM KOMT VAN DE MULTICULTUREEL SITUATIE IN HILLESLUIS IN ROTTERDAM.

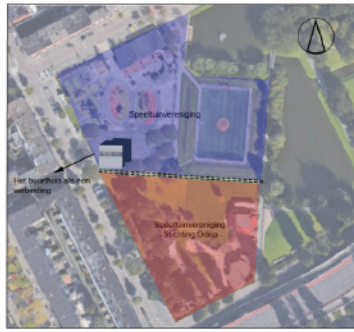
NEUTRAAL EN EEN VERHAAL

DE WILKEDWERS DIE KOMEN UIT VERSCHILLENDE ACHTERGRONDEN WILLEN GRAAD EEN NEUTRAAL PLEK, OM ZICH MAKKELIK IN DEN COMFORTABEL MANIER KUNNEN UITDRUKKEN MAAR OOK ZICH TE REFLECTEREN

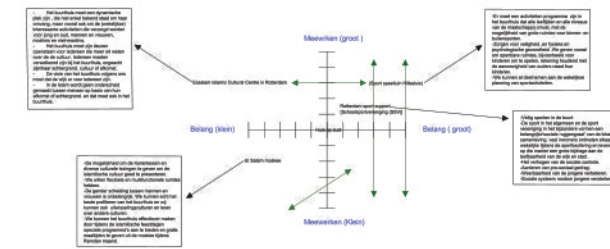


PUBLIEKPARTICIPATIE

Onze samenleving vraagt steeds meer om te kunnen deelnemen aan het ontwerp van onze gebouwde omgeving. Zonder burgerparticipatie kan een groot bouwproject nauwelijks nog worden uitgevoerd. De kennis van gebruikers over het gebruik en ervaren van ruimtes wordt een steeds waardevoller hulpmiddel voor architecten in het ontwerpproces.



LOCATIE SCHAAL 1:2000



In het plannen fase :

gaan de mensen participeren in het formen van het programma van eisen door middel van: de social media, bijeenkomsten, workshops en enquêtes. Waarin ze gaan doorgeven wat voor activiteiten willen ze graag doen in het buurtuis.



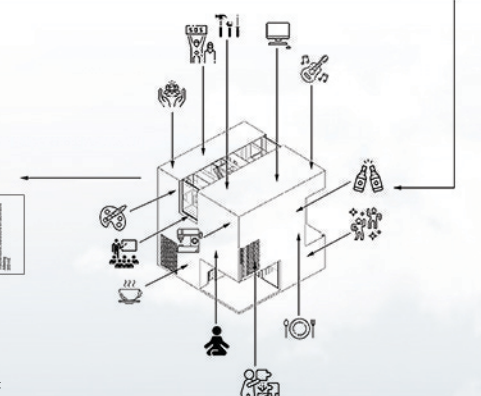
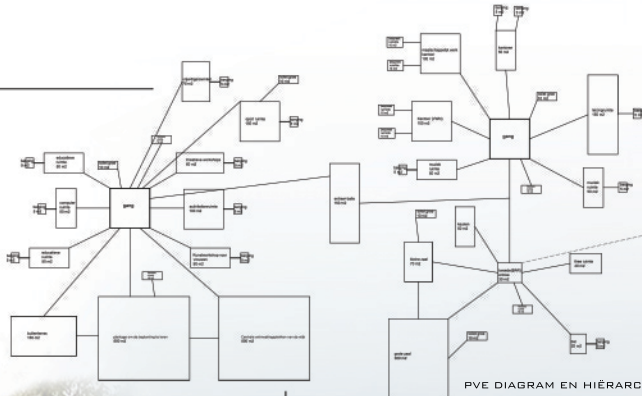
De activiteiten genereren de PVE



In het uitvoering fase :

2

gaan de Jongeren participeren in het bouwen. In samsespraken met hogescholen gaan we werkplekken-stages bieden voor studenten van verschillende soorten opleidingen. Als bouwver, Metselaar, schilder, tegezetser, etc.

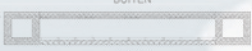


Nadat het project klaar is :

3

gaan we de mensen de kans geven om altijd het project te kunnen ontwikkelen zodat het gebouw past altijd bij wat ze nodig hebben. De constructie van het buurtuis is ingericht zo dat de gebruiker in heel flexibel manier kunnen kamers splitsen of te combineren.

zo geven we een indicatie door het platte oppervlak dat hier geen wigging kan gebeuren, da wand bestaand uit : Gewapend beton, spouw, hout frame, isolatie, glaspartijen.



zo geven we een indicatie door de verschi in het oppervlak dat hier wel wigging kan gebeuren, da wand bestaand uit : kalkzand steen en afwerking.

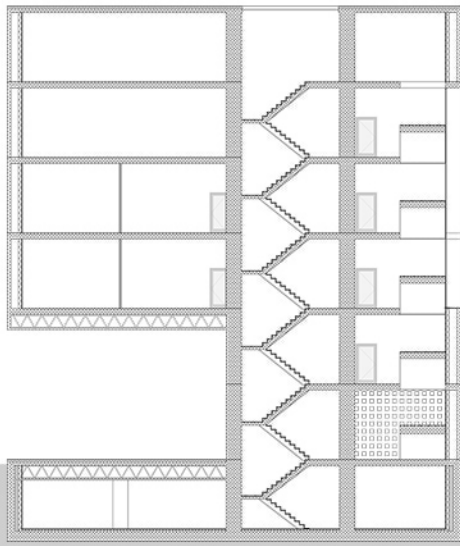


TIJDELIJK GEBRUIK (DAGELIJK OF WEKELIJKS)

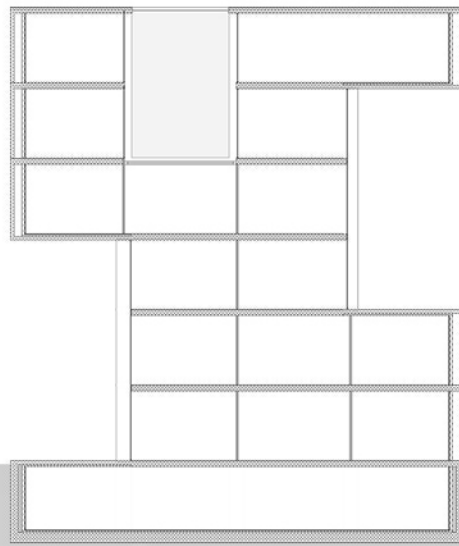


De kolommen zijn gewapend rond een leeg kern. Alsof ze zijn vier gewapende kolommen, daar in staan de pijpen .

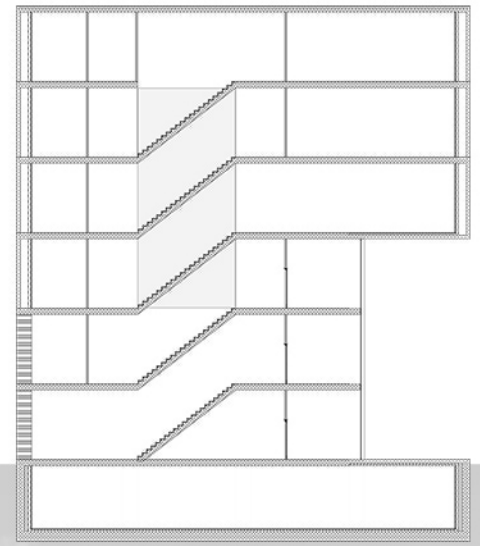




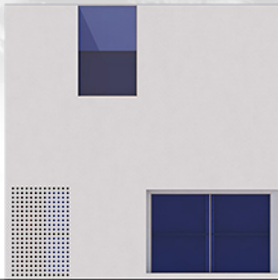
DOORSNEDE A - SCHAAL 1:100



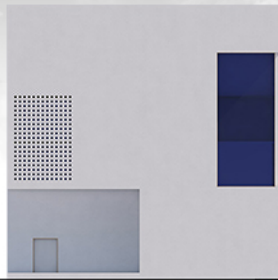
DOORSNEDE B - SCHAAL 1:100



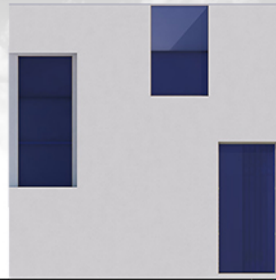
DOORSNEDE C - SCHAAL 1:100



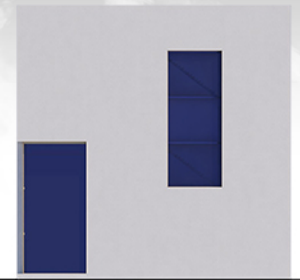
WEST GEVEL - SCHAAL 1:200



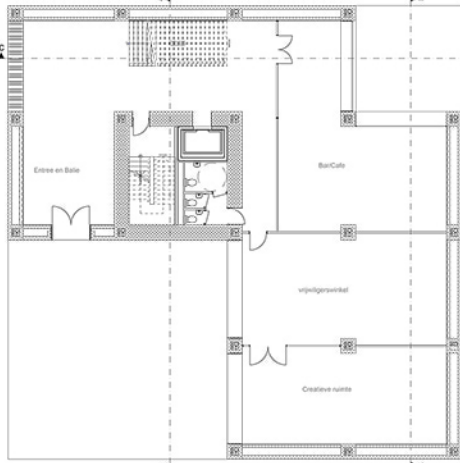
ZUID GEVEL - SCHAAL 1:200



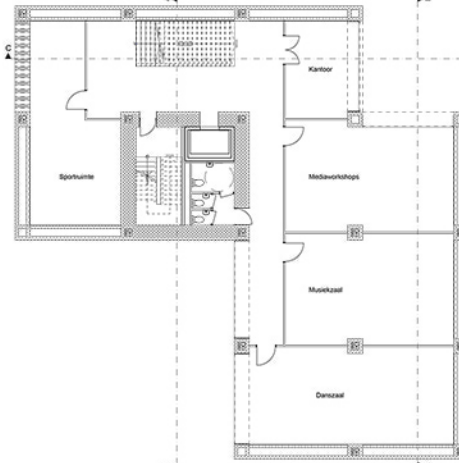
OOST GEVEL - SCHAAL 1:200



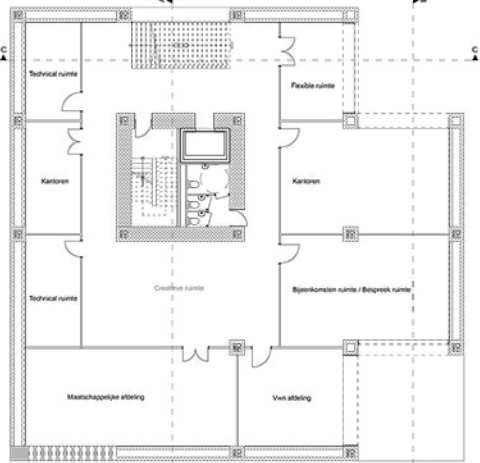
NOORD GEVEL - SCHAAL 1:200



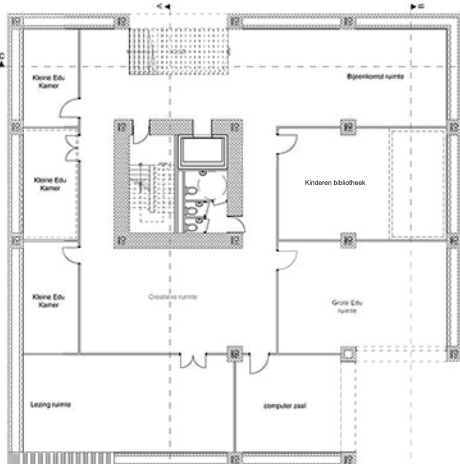
BEGANE GROND - SCHAAL 1:100



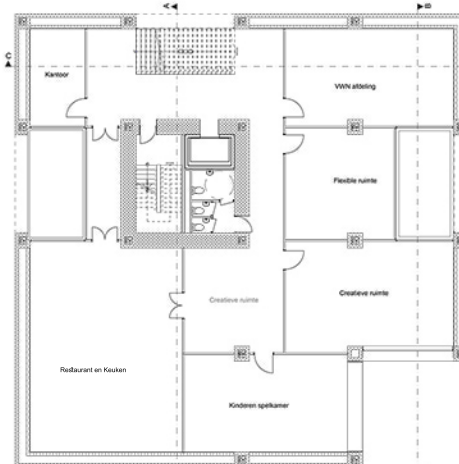
EERSTE VERDIEPING - SCHAAL 1:100



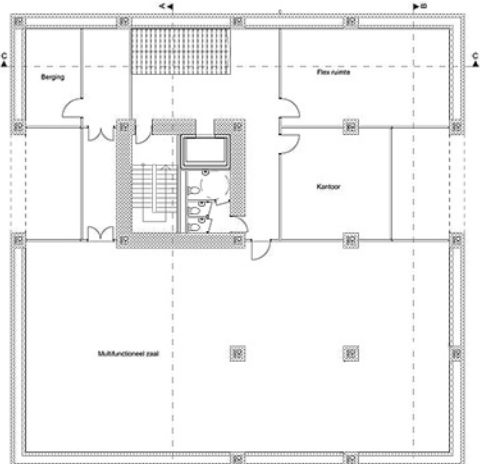
TWEDE VERDIEPING - SCHAAL 1:100



DERDE VERDIEPING - SCHAAL 1:100



VIERDE VERDIEPING - SCHAAL 1:100



VIJFDE VERDIEPING - SCHAAL 1:100

