

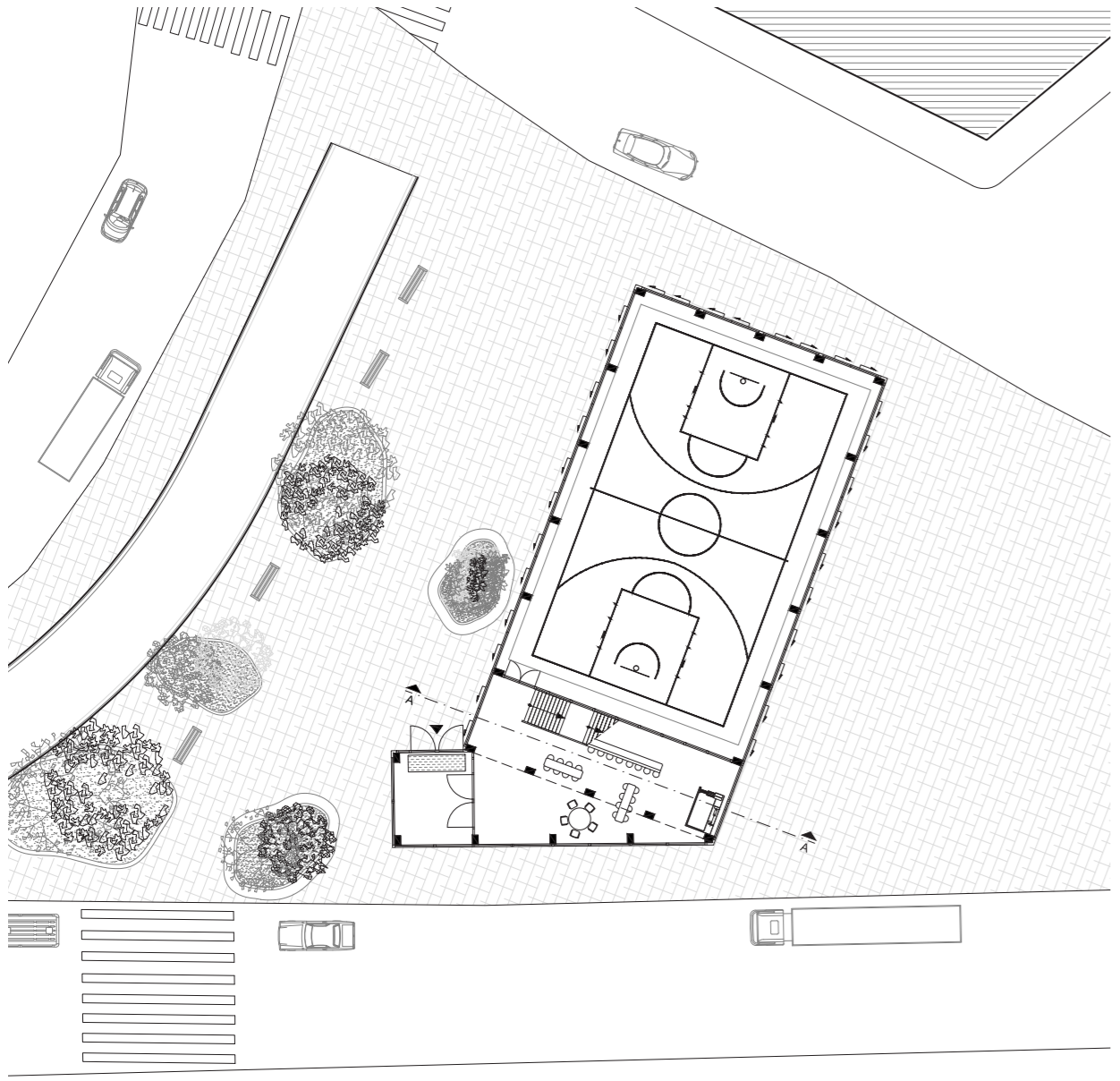
Situatie  
Nolli-kaart

## Mees Dijkman

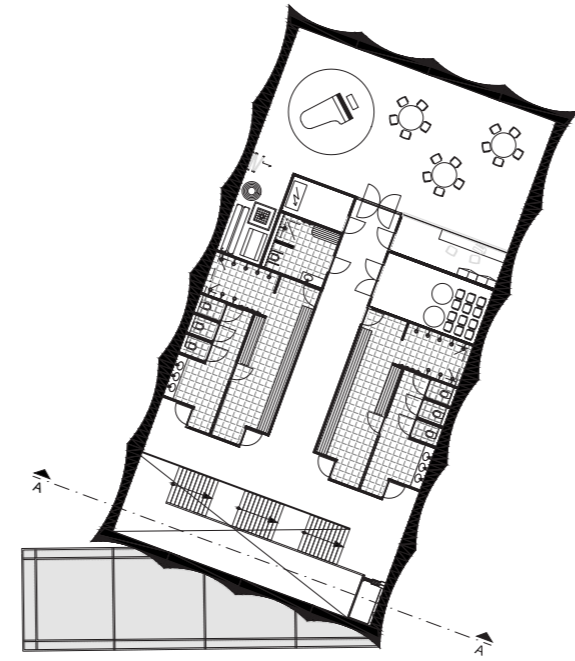
Het gebouw is midden op de driehoek gepositioneerd, waardoor zowel het park als het plein verschillende condities krijgen. Hierdoor ontstaat met name aan de parkzijde een besloten en fijne omgeving met een menselijke maat om tot rust te komen. Aan de andere zijde ontstaat een meer flexibel plein, dat als uitbreiding van de sporthal kan functioneren voor markt, een demonstratie of een concert.

Doordeweeks heeft de sporthal een separate entree aan de zuidkant. In het weekend is de hal geheel doorlaatbaar, waardoor zowel het park als het plein met elkaar verbonden worden. Het gebouw wordt onderdeel van de markt en kan zich zowel doordeweeks als in het weekend aanpassen aan verschillende behoeftes. De begane grond is geheel doorlaatbaar en aanpasbaar, de verdieping geslotener van karakter en in vormgeving.

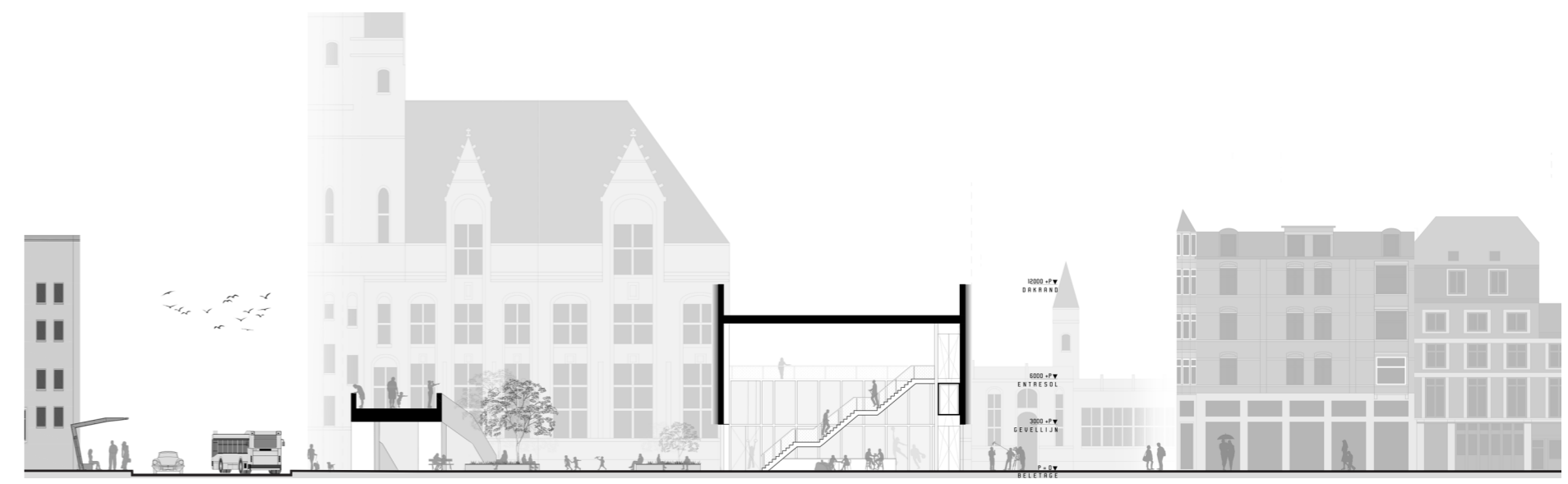
De glooiing van de gevel verwijst naar de vele hoekbeëindigingen in Luik, het golvende water en voornamelijk naar het programma. Deze alzijdige, kenmerkende gevel is vanuit elke straat te herkennen als bijzondere functie aan de Maas. De spitsachtige beëindiging van de gevel verwijst naar de gotiek van het postkantoor en maakt een uniek en karakteristiek object.



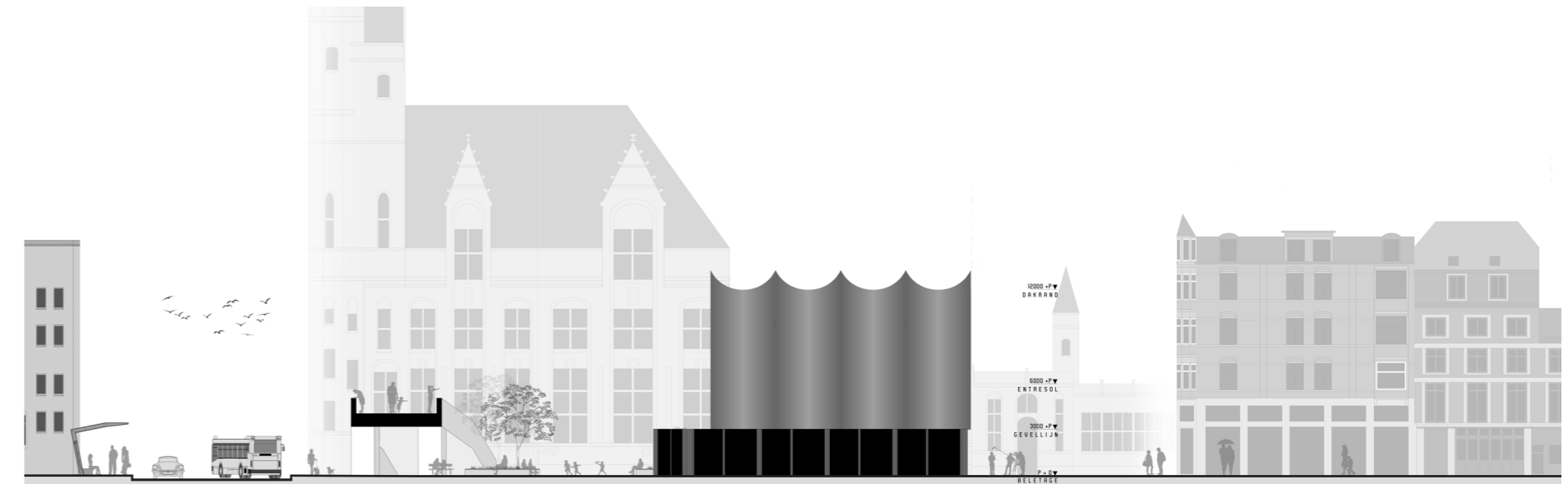
Begane grond  
situatie



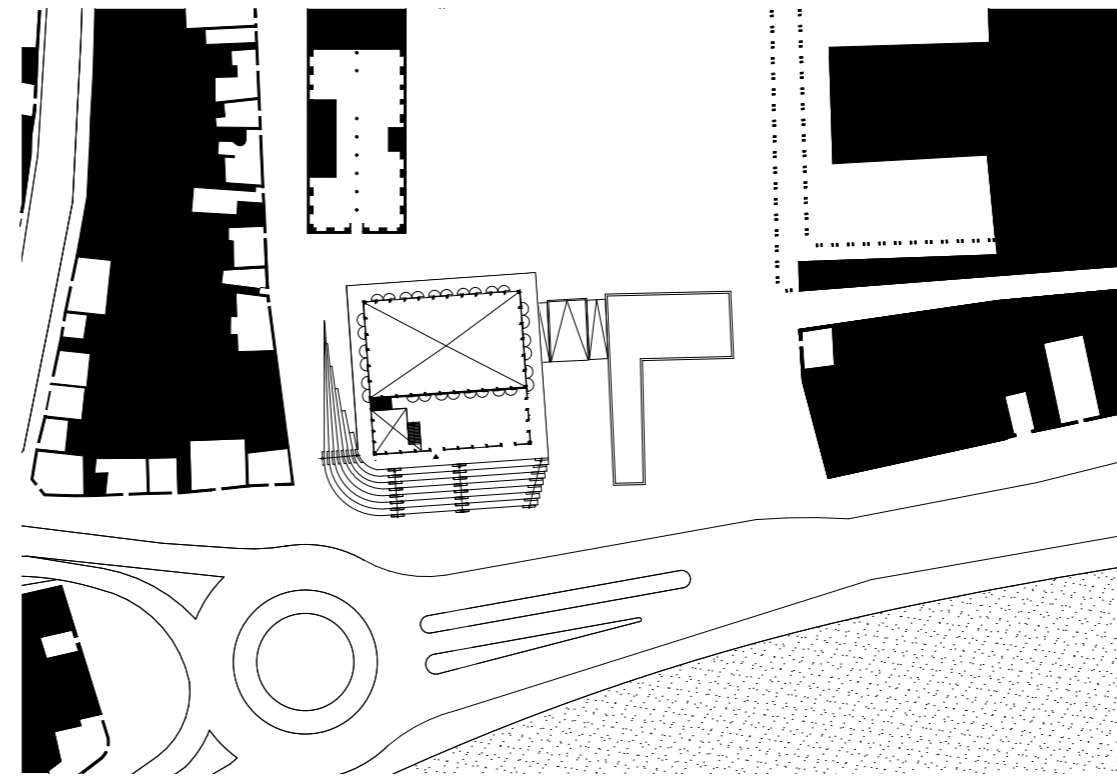
1<sup>e</sup> verdieping  
plan



Doorsnede  
ZW-NO



Aanzicht  
ZO



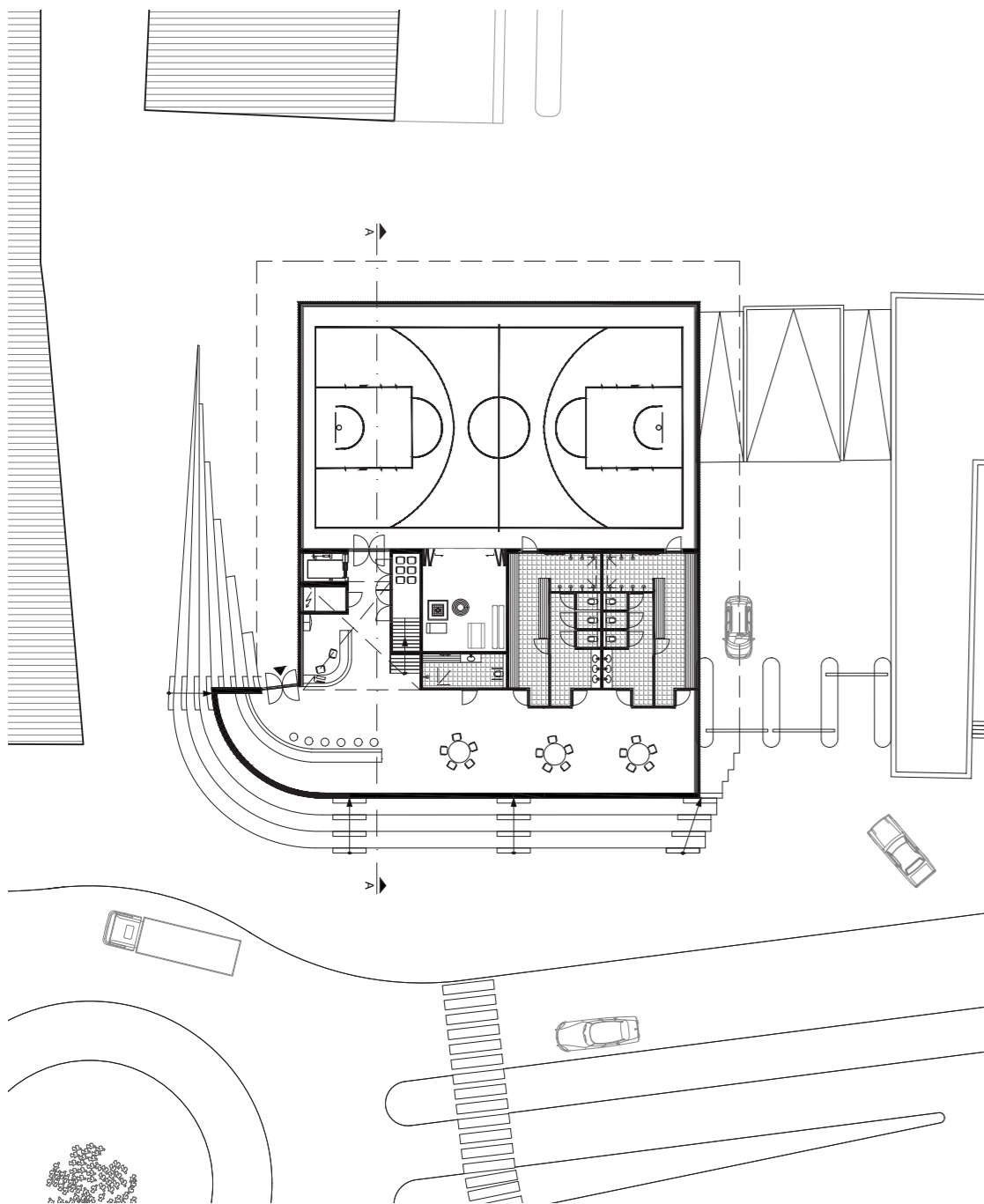
## Mees Dijkman

Het gebouw is links op het plein gepositioneerd en geeft door zijn trapsgewijs aflopende vorm een doorkijk naar de vleeshal. Tegelijkertijd maakt trap vanuit de stad een trechtervorm als entree tot het gebouw. De zijkanten volgen de bestaande parkeergarage.

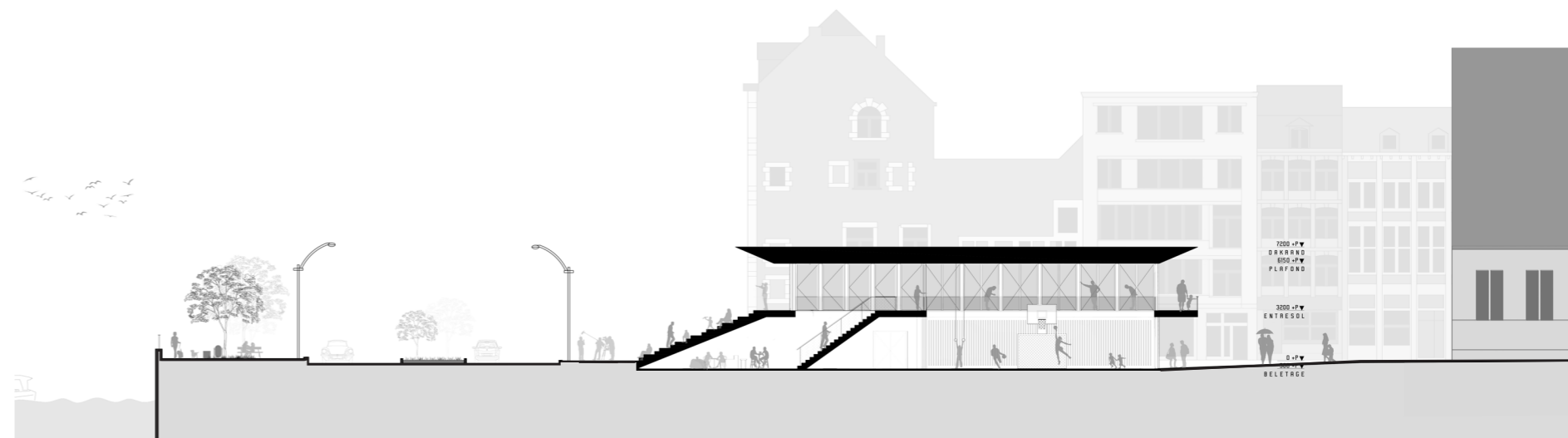
Doordeweeks vervult de trap een openbare zitfunctie om rust te nemen in de hectiek van de stad. In het weekend is het als onderdeel van de markt een plek waar mensen elkaar ontmoeten, streetfood nuttigen of roddelen na een dag flaneren. Hierdoor is het een uniek leefobject in de stad. De openbaar toegankelijke galerij langs de zalen maakt een rondloop om het plein te kunnen aanschouwen en werkt tegelijkertijd als tribune om de sportzaal te kunnen aanschouwen. Onder deze rondloop wordt als een colonnade beschutting op het plein gefaciliteerd.

De dichte trap tot de entresol verleent het gebouw een temperachtige structuur. Doordat de bel-etage vrijwel gesloten is, met uitzondering van kleine stroken, krijgt het zijn daglicht voornamelijk vanuit de entresol. Dit maakt de contrasterend transparante entresol prominenter. In de avond ontstaat een contrast doordat de zaal licht uitstraalt naar de entresol en naar buiten, middels het puntige dak. Hierdoor lijkt het dak te zweven.





Gevelaanzicht ZO

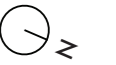
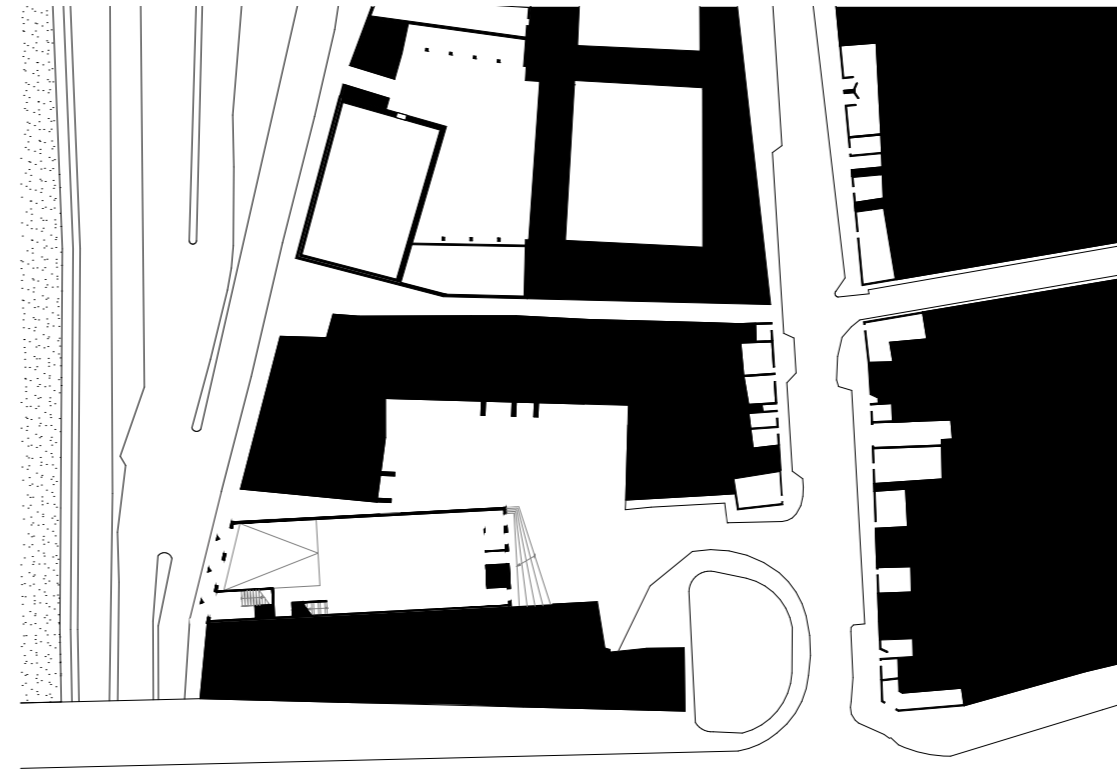


Doorsnede ZO-NW



Begane grond situatie

1<sup>e</sup> Verdieping plan



Situatie  
Nolli-kaart

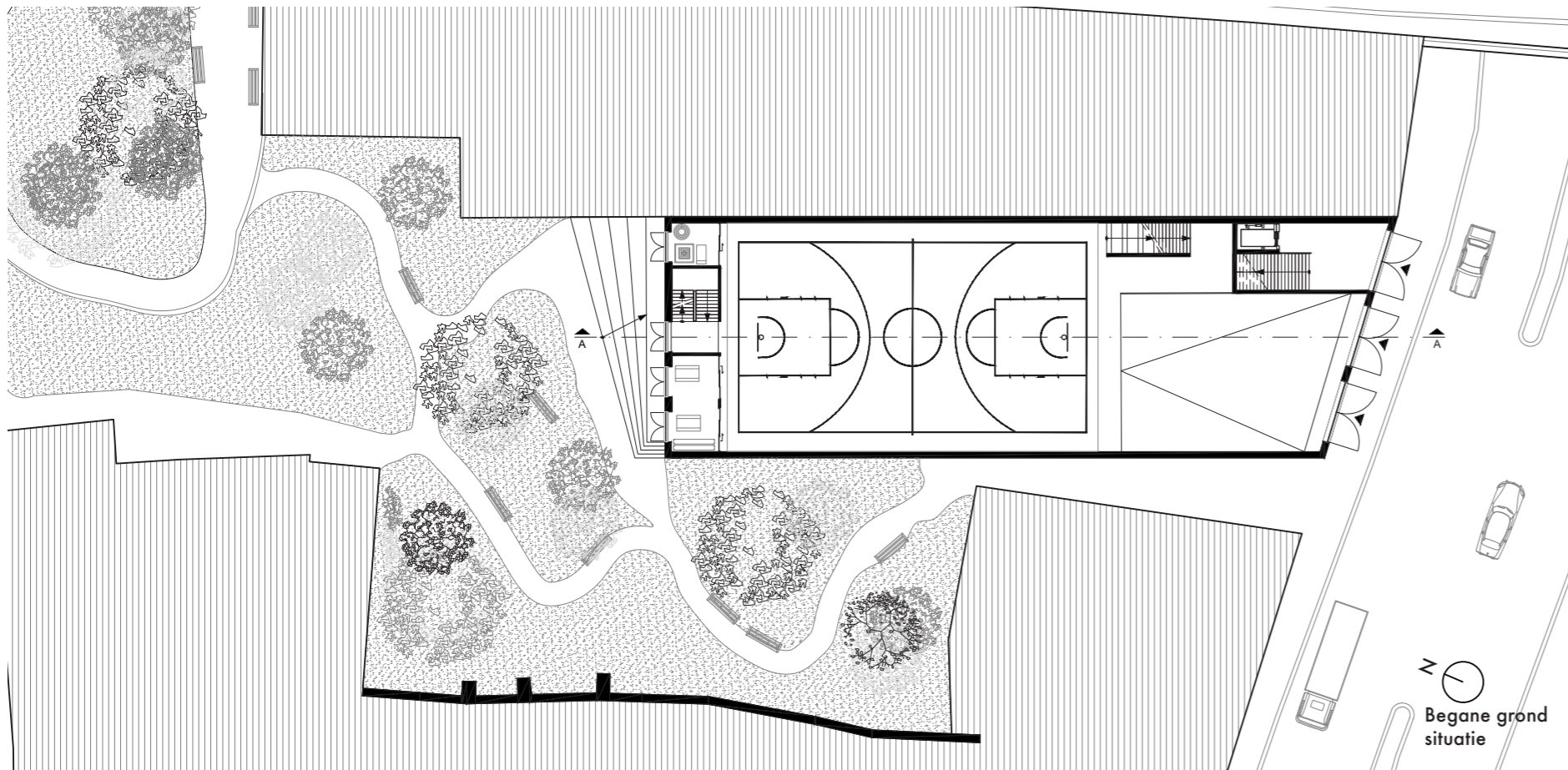
## Mees Dijkman

Het gebouw is aan de Maaszijde gepositioneerd. Hierdoor maakt het de gevelwand af, heelt de stedelijke structuur, en verwijst het gebouw naar de historische opzet van de locatie.

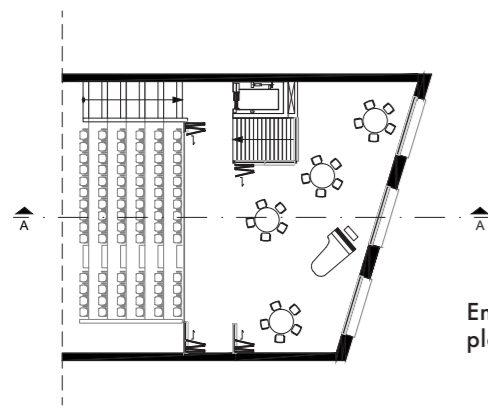
Het gebouw staat tegen het huis aan zijn oostkant aan, waardoor het monumentale pand aan de andere zijde meer ruimte krijgt voor waardering. Daarnaast ontstaat hierdoor een steeg, die toegang geeft tot de openbare achtertuin.

Het gebouw kan transformeren van een sportzaal, tot een verblijfsruimte waar demonstraties of ceremoniële evenementen kunnen worden gehouden, maar ook tot een extensie van de zondagsmarkt. Het gebouw is open, en vult het de stad aan, óf gesloten en terughoudend. De hellingbaan scheidt het niveau-verschil tussen de openbaar toegankelijk grote zaal, de besloten kleedkamers en de excentrieke entresolverdieping die geschikt is voor een meer besloten programma.

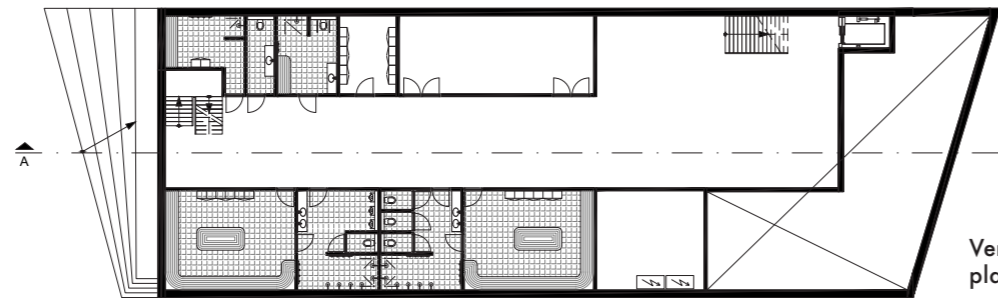
Als piano nobile huisvest 'Etagé du Quai de la Maestricht' achter de gevel een verscheidenheid aan functies. Het hoge front heeft een typisch Luikse driedeling van plint, middendeel en kroon. Hierbij is de hardstenen plint met onzichtbare deuren gesloten gematerialiseerd. Het middendeel sluit met een kenmerkende verticale geleding op eigentijdse wijze aan bij de burens.



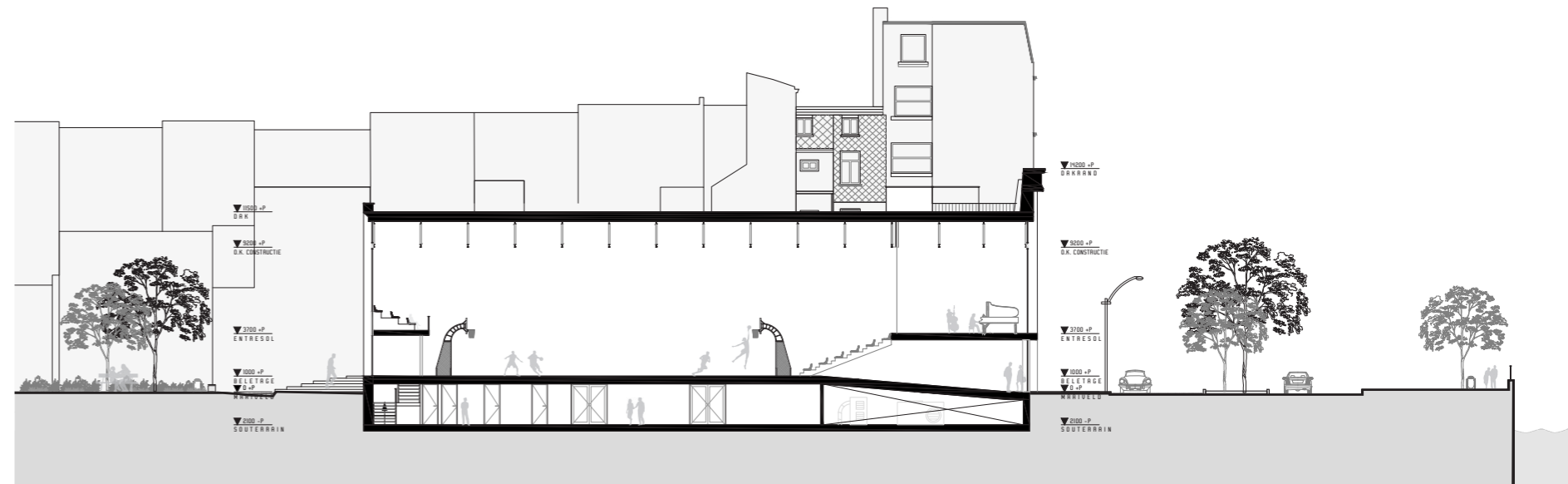
Begane grond  
situatie



Entresol (+1)  
plan



Verdieping -1  
plan



Doorsnede  
ZO-NW



Gevelaanzicht  
ZO