

DE SCHATKIST VAN DE COLLECTIES

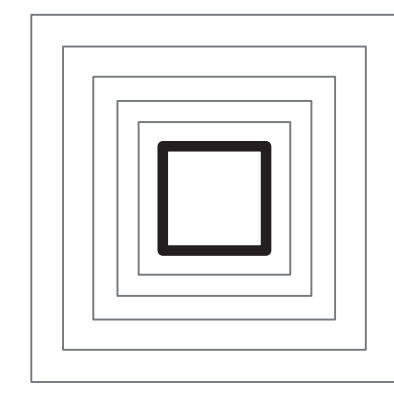
UNIVERSITEITSMUSEUM

UTRECHT

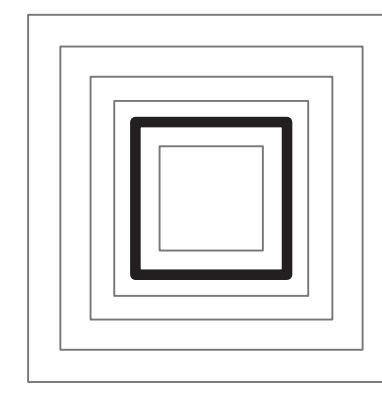
MOJDEH AMIRI

11-12-2018

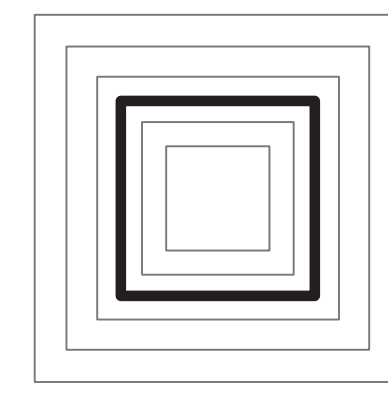
HET UNIVERSITEITSMUSEUM IN UTRECHTSE BINNENSTAD. HET GEBOUW VOLDOET NIET MEER AAN DE HUIDIGE WENSEN VAN DE OPDRACHTGEVER. HET GEBOUW MAG MET BETREKING TOT DE CONTEXT, DE MANIER WAAROP DE BEZOEKERS WORDEN ONTVANGEN DE TOEGANKELIJKHEID EN DE INTERACTIE MET HET PUBLIEKE DOMEIN GEHEEL DOORONTWORPEN WORDEN. HET ONTWERP IS DOOR MIDDEL VAN EEN HLEDER PROCES VAN BINNEN NAAR BUITEN GEVORMD. VAN KAST NAAR DE RUIMTE VAN ROUTING NAAR DE PROGRAMMAVERDELING EN DE CONSTRUCTIE



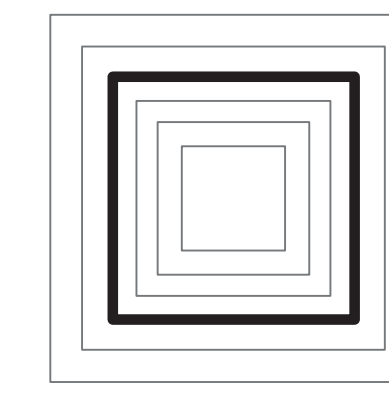
KAST/COLLECTIE



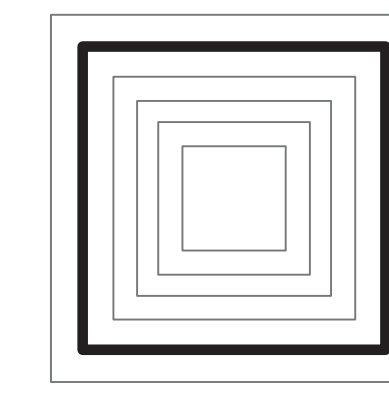
RUIMTE



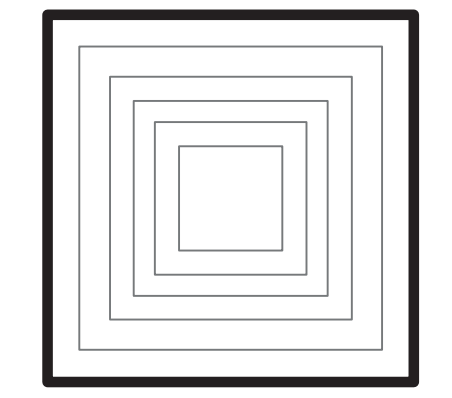
ROUTING



PROGRAMMA

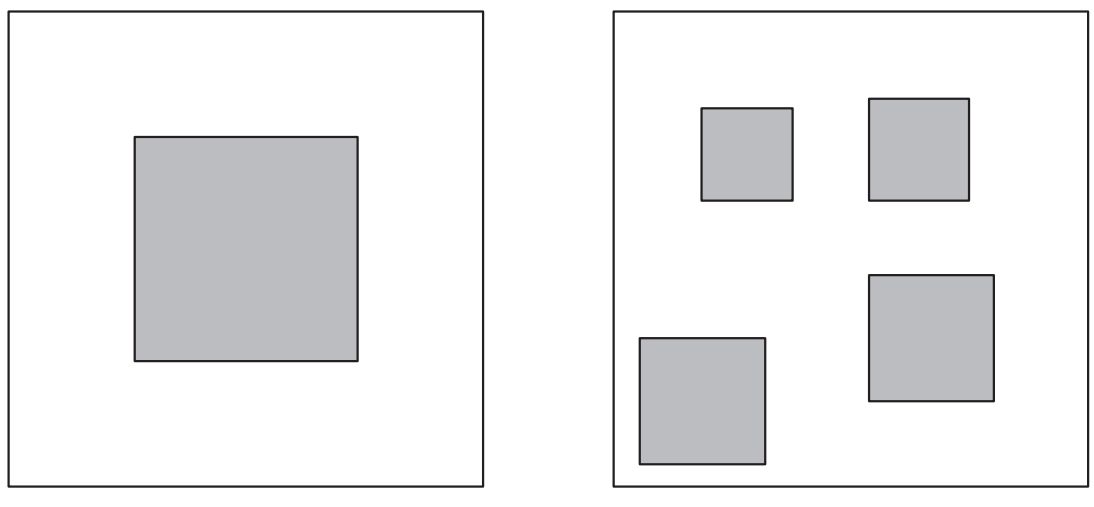


VORM/LOCATIE



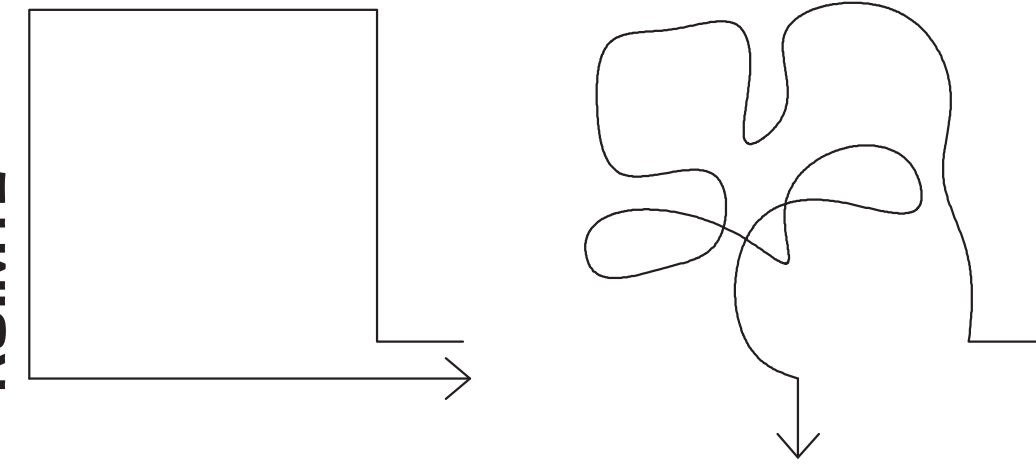
CONSTRUCTIE

KAST/COLLECTIE



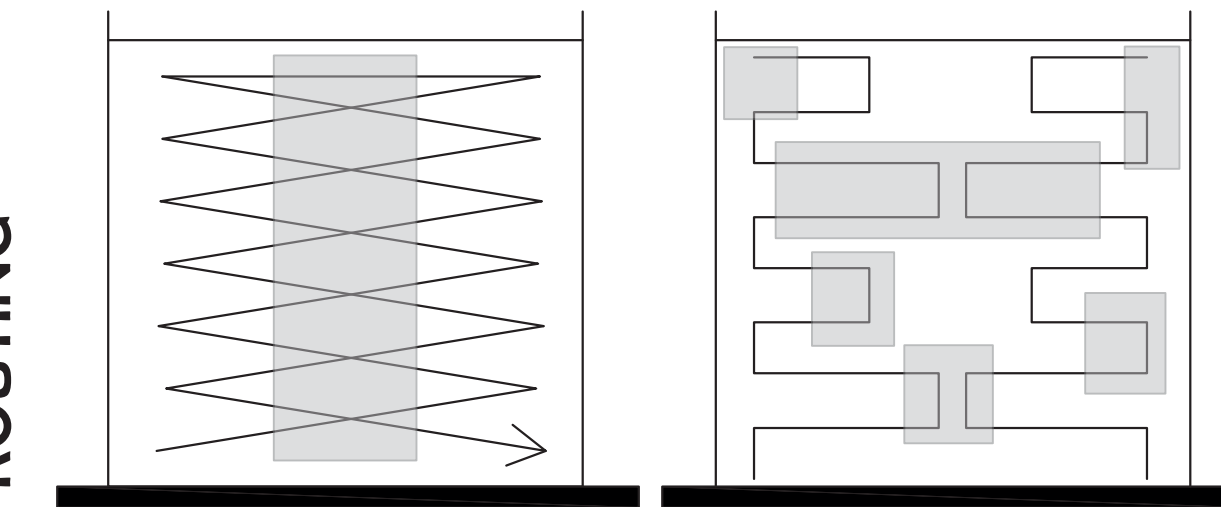
COLLECTIE BLEULAND
- CENTRAAL STAAT
- VERSPREID DOOR HET GEBOUW

RUIMTE



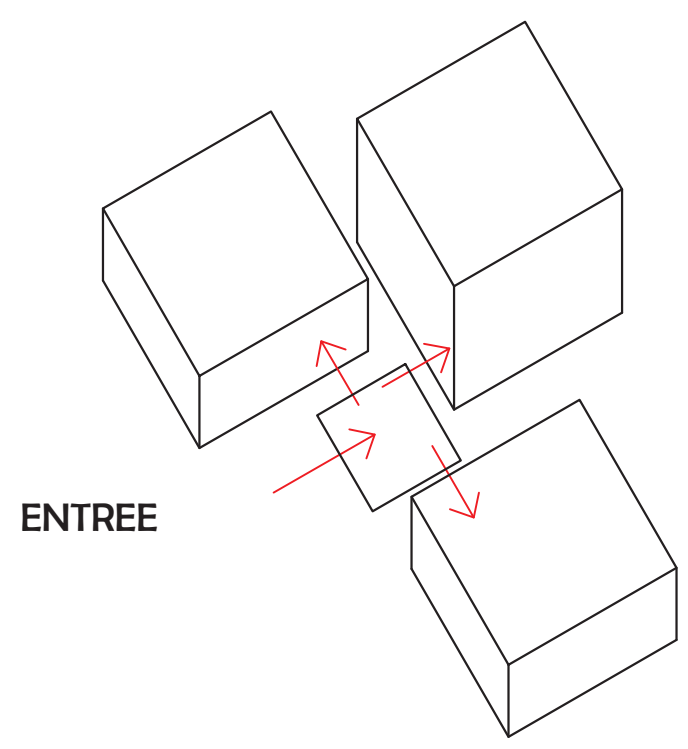
RUIMTE VOOR DE COLLECTIE
- VOORSPELBAAR RUIMTE
- ONVOORSPELBAAR/VRIJE RUIMTE

ROUTING

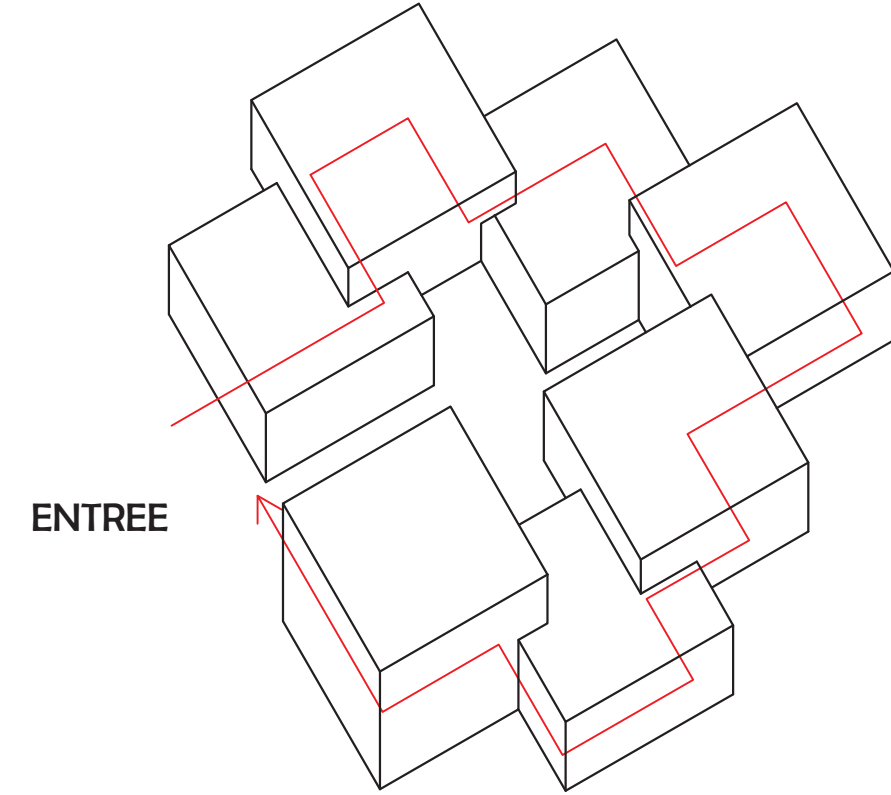


ROUTING
- AANSLUITING A NAAR A / DE ROUTE RONDOM DE COLLECTIE HEEN
- AANSLUITING A NAAR B / DE ROUTE DOOR DE COLLECTIE HEEN

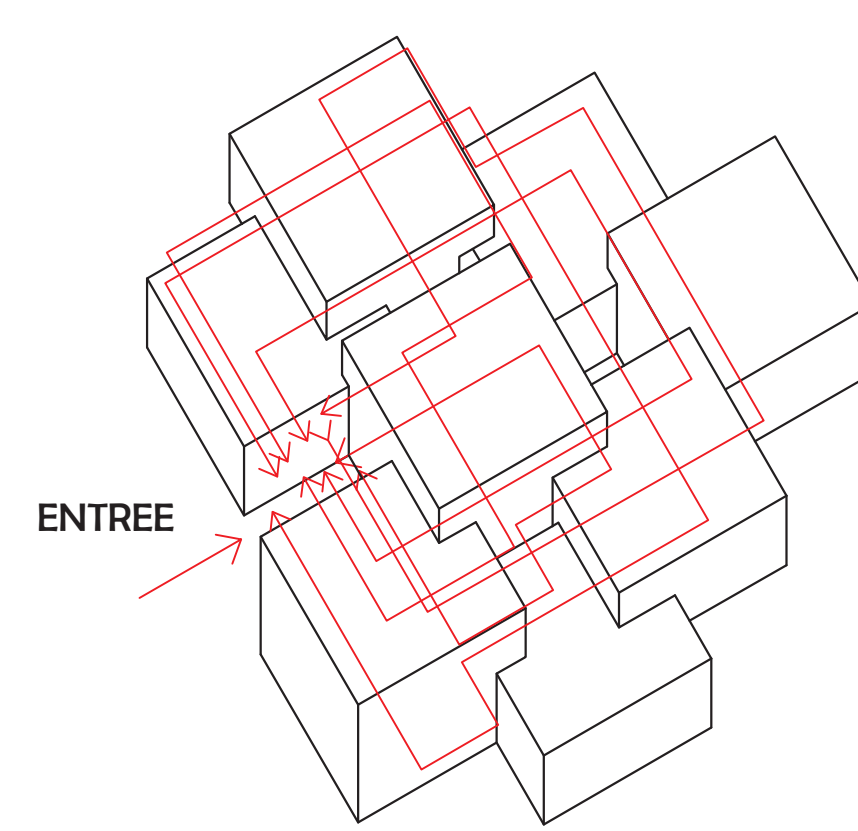
PROGRAMMA VERDELING



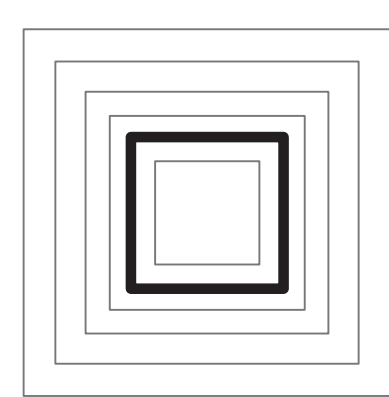
GESOORTEERD
LOSSE RUIMTES TOEGANKLIJK VANAF EEN
VERSPREID PUNT



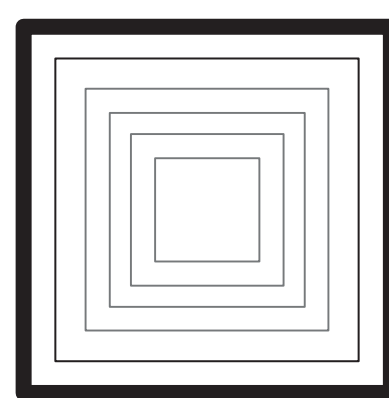
BLOCKCHAIN
GEEN ONDERDEEL MAG VERVALLEN



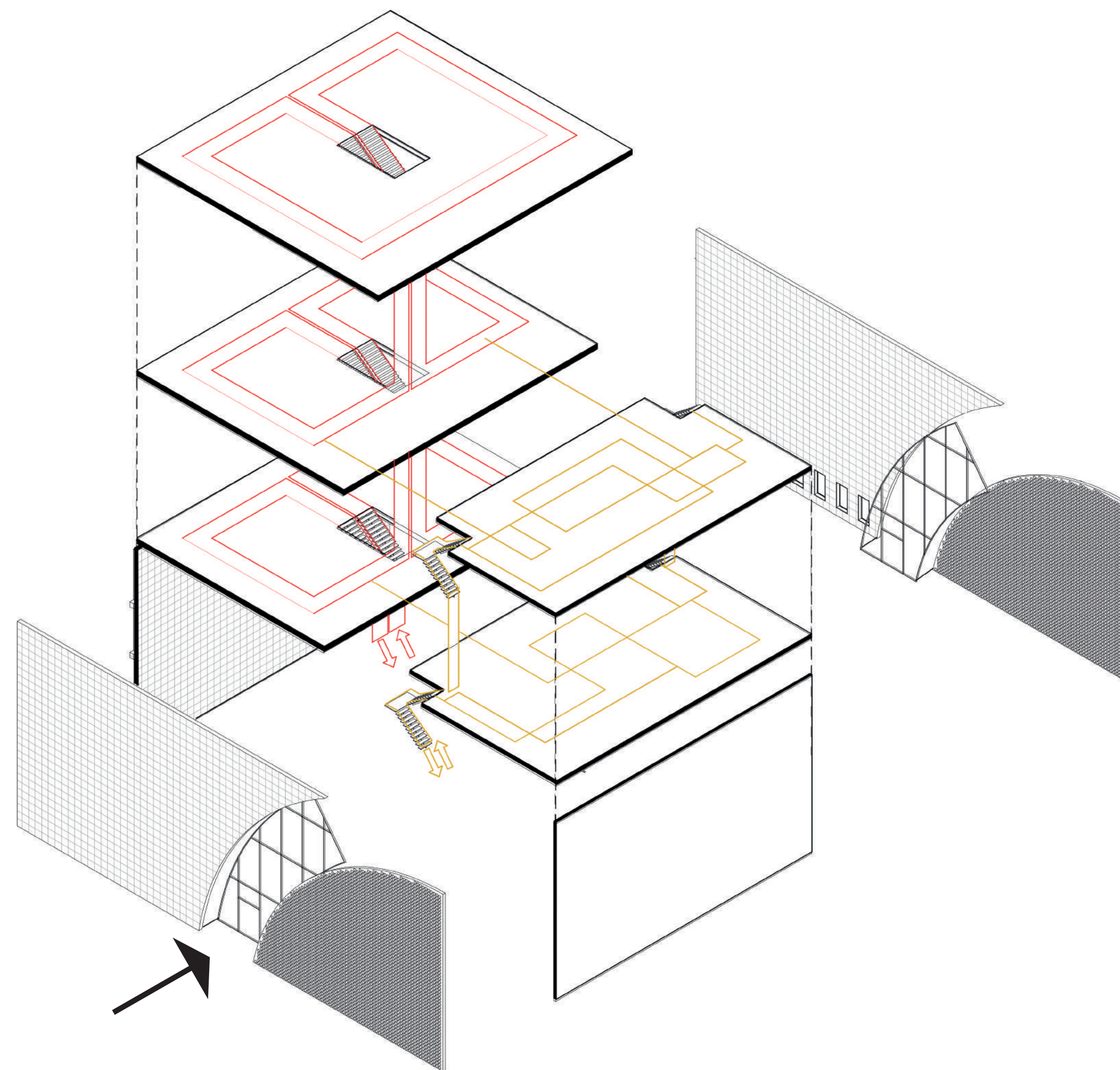
GEMENGD
DIVERSITEIT IN ROUTING EN PROGRAMMA
VERDELING MET SHORTCUTS



ROUTING

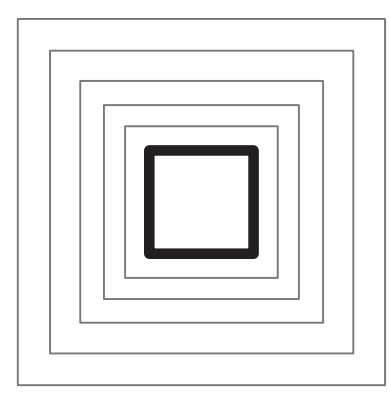


GEVEL

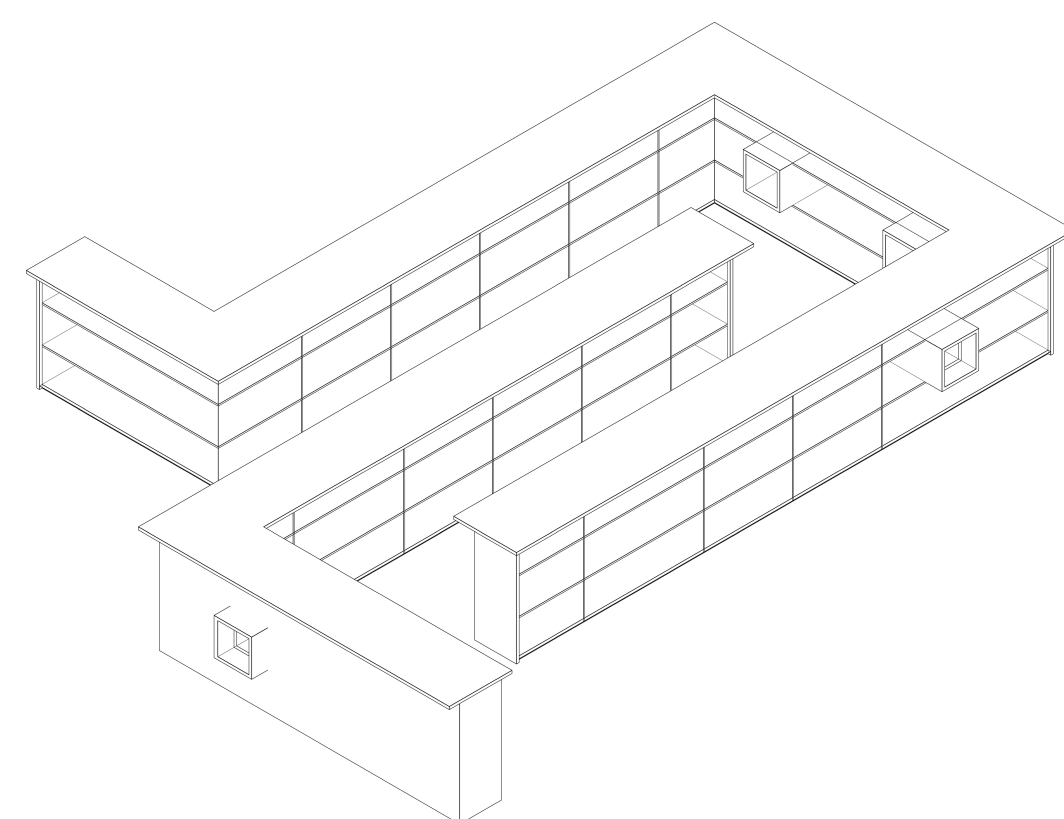


VASTE COLLECTIE ACHTER EEN VASTE EN HARDE GEVELWAND VAN BETON. STEVIG VOOR EEUWIG. RUW EN ORIGINEEL. DAARDOOR ONTSTAAT EEN DONKERE RUIMTE VOOR DE BESCHERMD COLLECTIE - GEEN DAGLICHT. EEN TRAPPENHUIS EN EENRICHTINGSVERKEER VOOR DE VASTE COLLECTIE. OP DRIE VERDIEPINGEN. VASTE INDELING DOORMIDDEL VAN VASTE KASTEN.

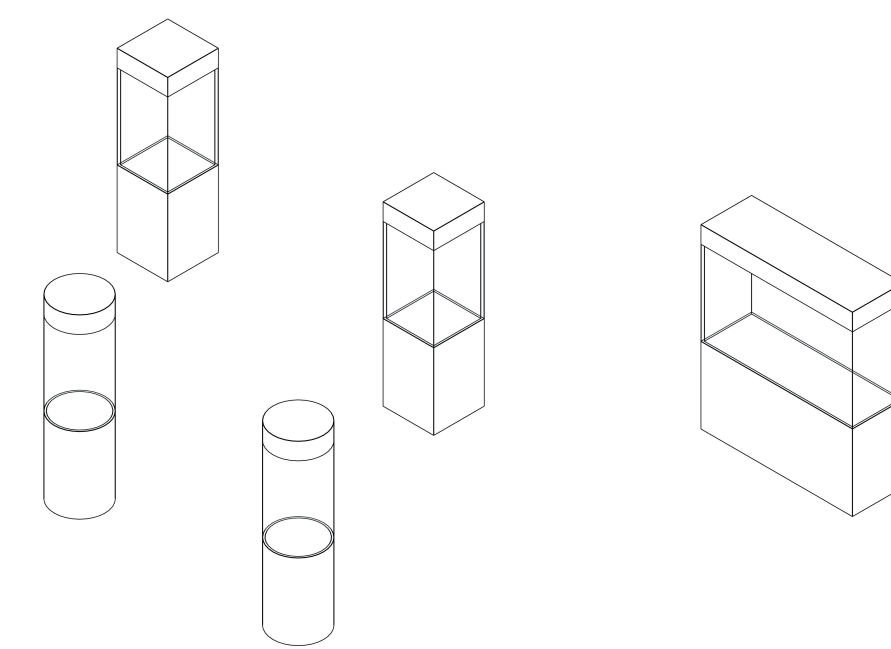
WISSELBARE COLLECTIE VINDT ZICH NAAST EEN SEMIE OPEN GEVELWAND PLAATS. ZACHT MATERIAAL. GEVORMD EN GEPEFOOREERDE STAAL. LICHT EN VRIJ INDEELBAAR. OP TWEE VERDIEPINGEN MET TWEE TRAPPEN HUIZEN. DEZE RUIMTE MAAKT OOK DEEL VAN DE BUITEN RUIMTE - DE TUIN. ANDERE RUIMTE ERVARING IN EEN BEWEGENDE FORM. DYNAMISCH GEBAAW VAN DIT GEDEELTE VAN HET GEBOUW VERSTERKT HET GEVOEL VAN WISSELING.



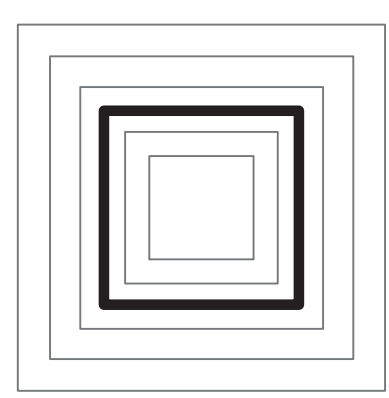
KAST/COLLECTIE



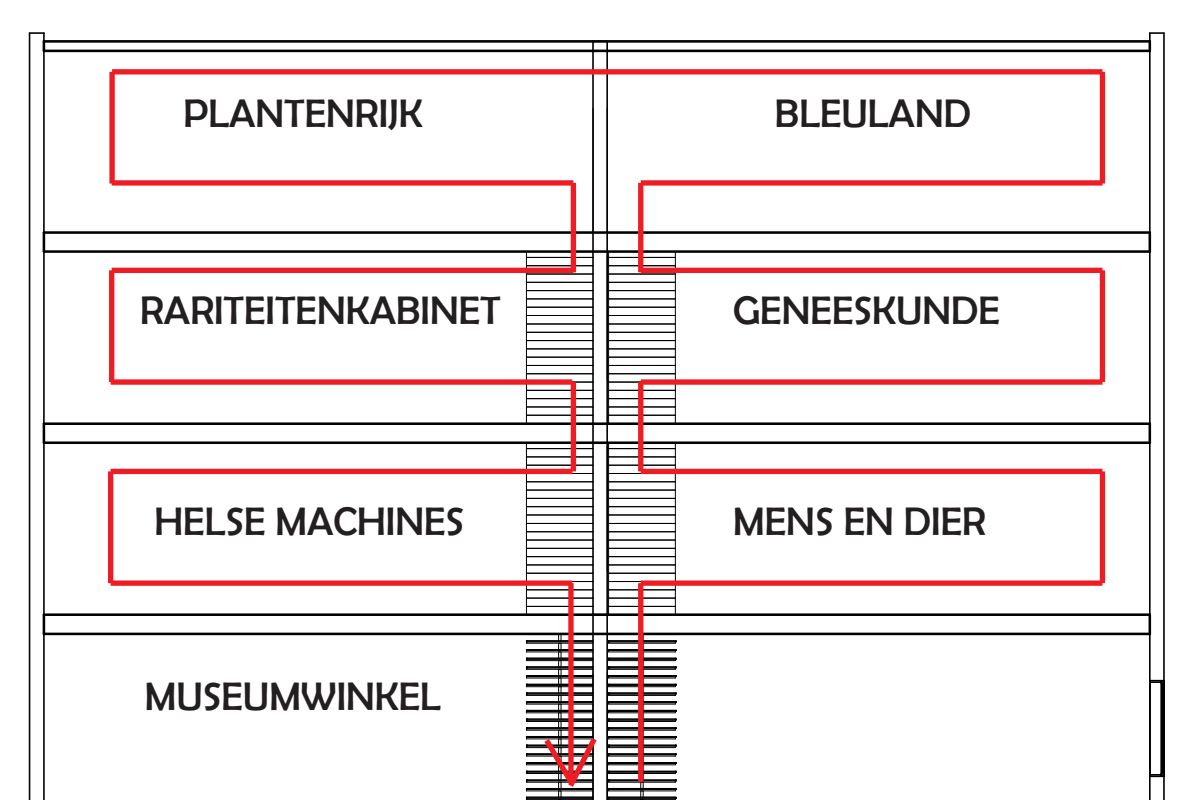
VASTE COLLECTIE BEVAT WAARDEVOLLE OBJECTEN DIE HEEL GOED EN DIEP DOOR DE MENS BEZOCHT KAN WORDEN. HIERVOOR IS EEN KAST ONTWERPEN DIE DE MENS ZORGVULDIG LANGS KUNNEN LOPEN EN ALLES GEZIEN HEBBEN.



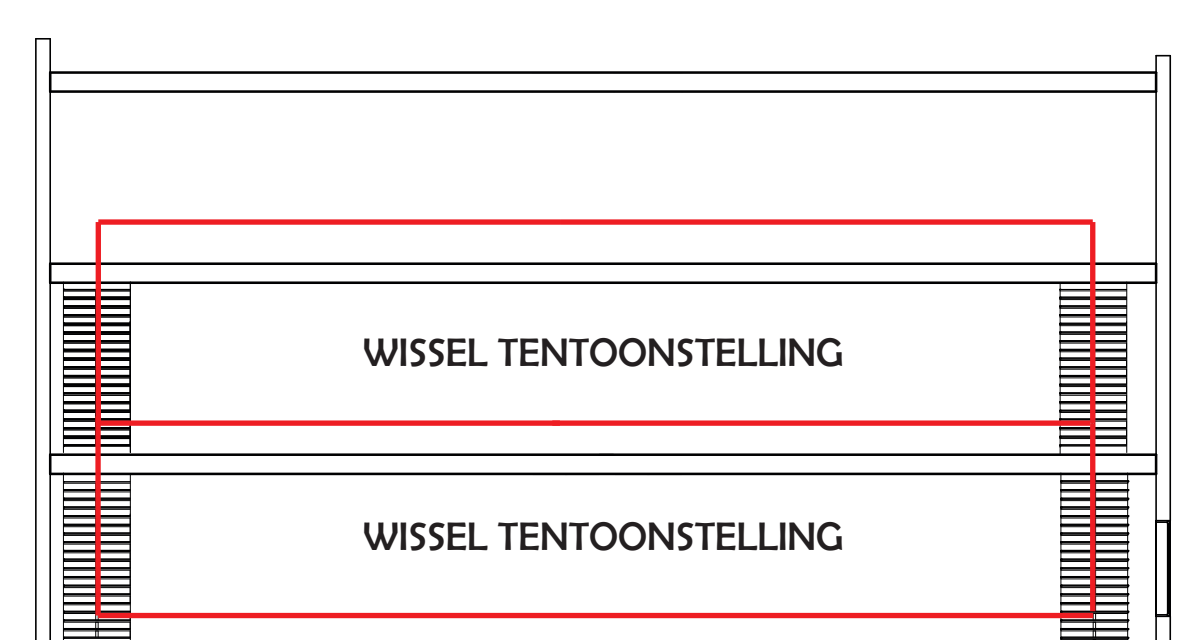
WISSELBARE TENTOONSTELLING RUIMTE BEVAT ENKELE KASTE DIE INDIEN NODIG VERPLAATS KUNNEN WORDEN EN DE KASTEN DIVERS KUNNEN VERDEELD WORDEN



PROGRAMMA VERDELING

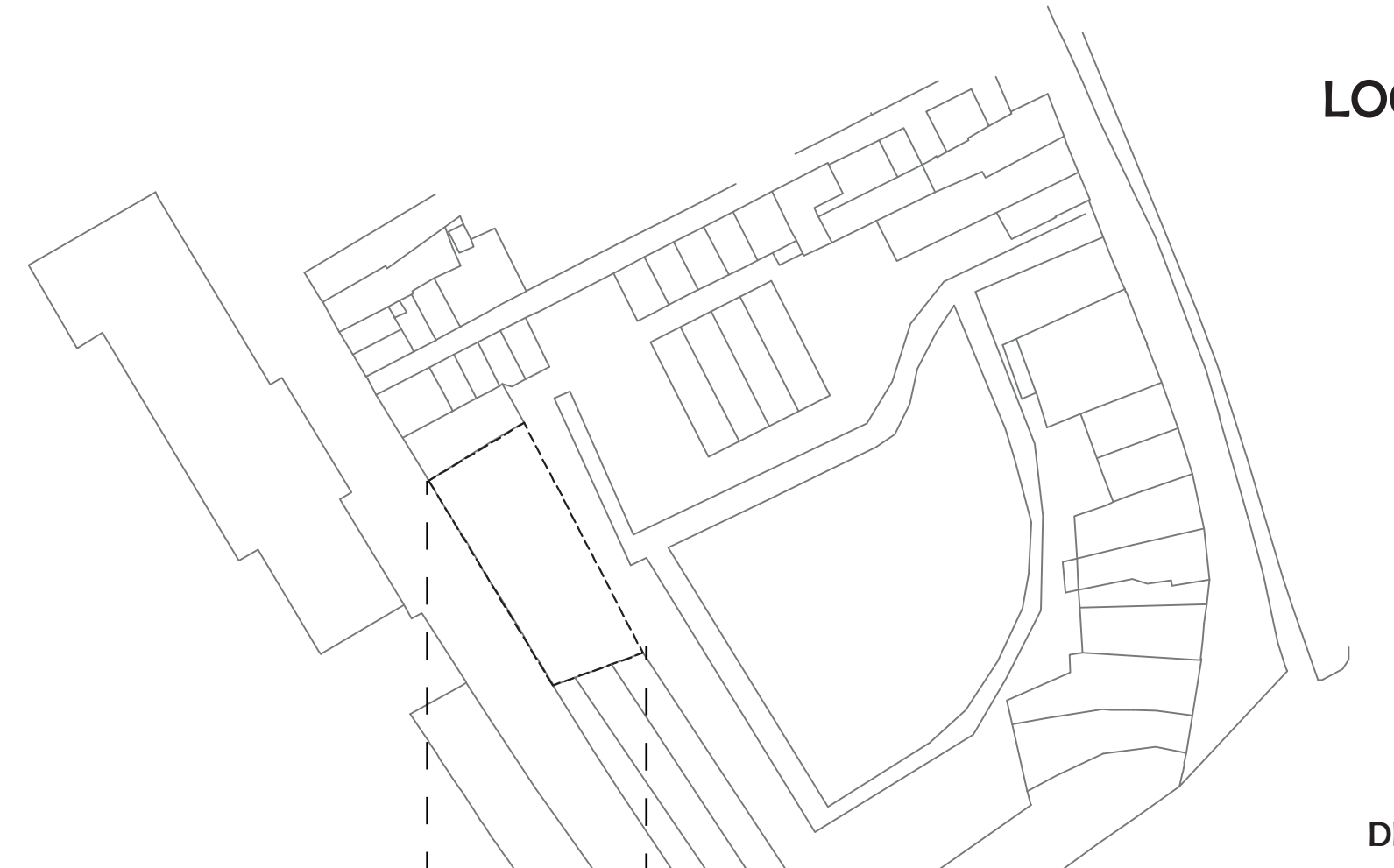


VASTE COLLECTIE EN WISSELBARE COLLECTIE ZIJN OPGESPLITST. ALLE ONDERDELEN VAN DE VASTE COLLECTIE STAAN BOVEN ELKAAR OM DE HELDERHEID VAN HET GEBOUW TE VERSTERKEN.



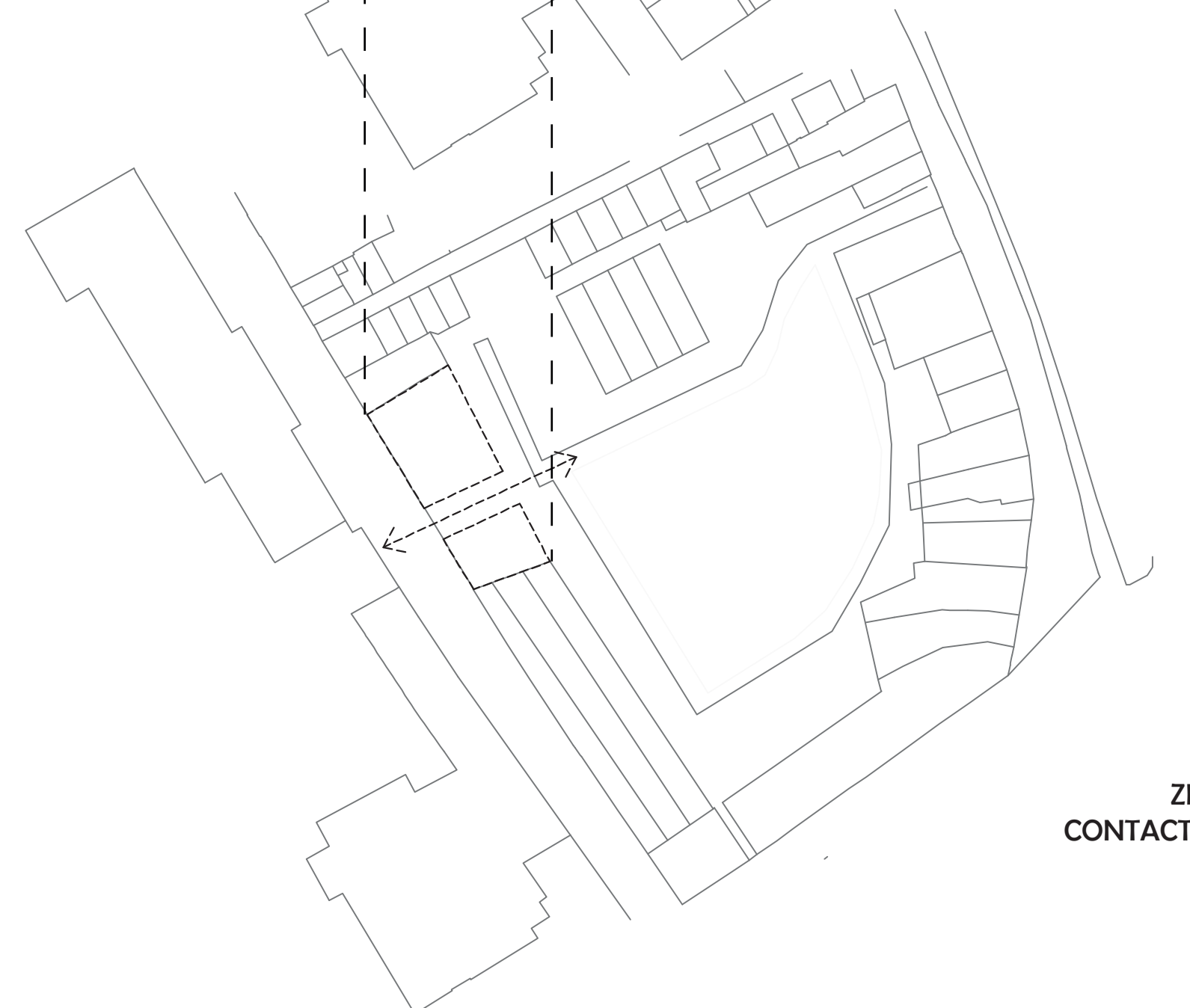
VASTE COLLECTIE EN WISSELBARE COLLECTIE ZIJN OPGESPLITST. DE HELFT VAN HET GEBOUW IS VIJ INDEELBAAR VOOR DE WISSELBARE COLLECTIE.

LOCATIE

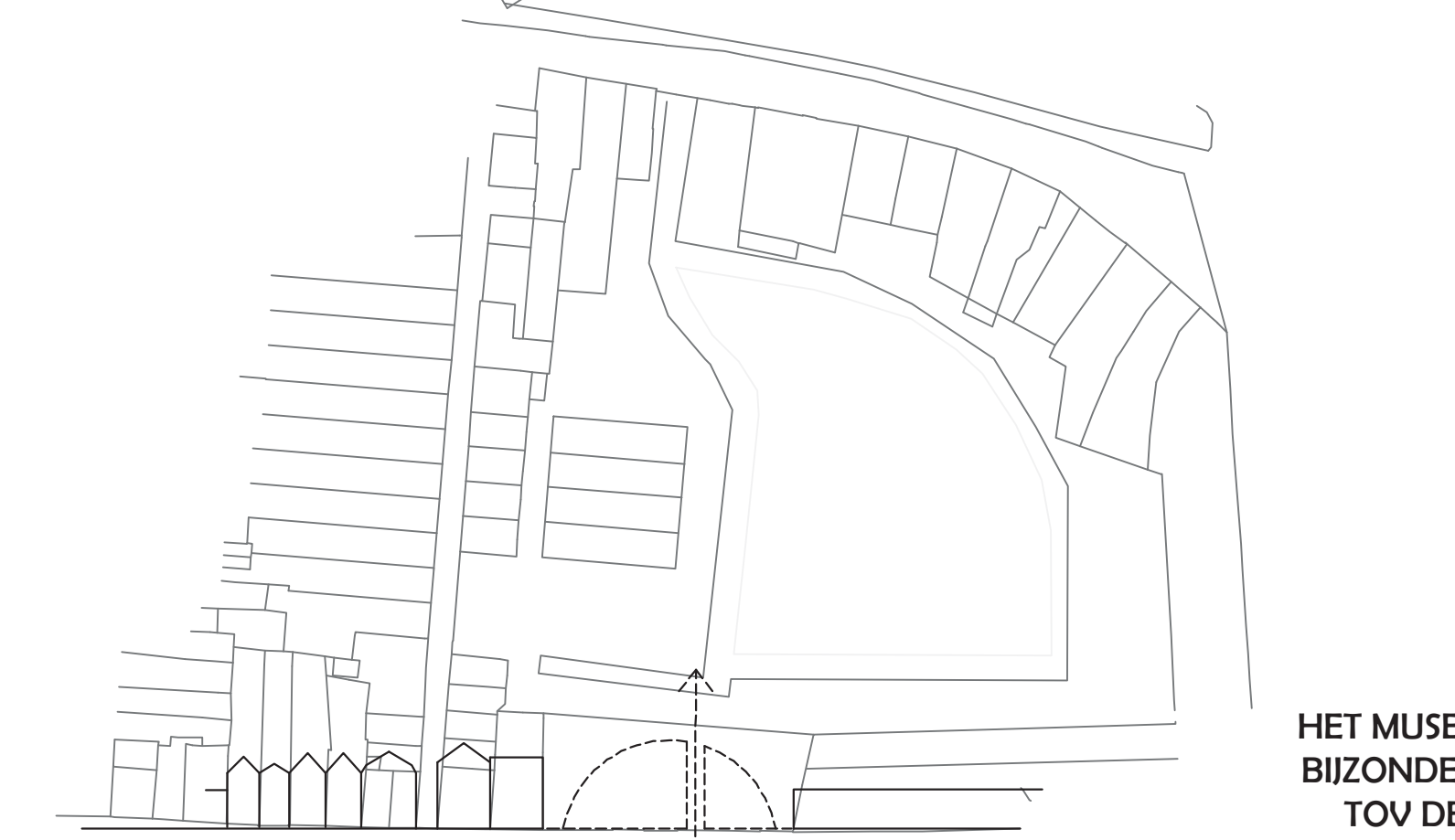


DE KAVEL

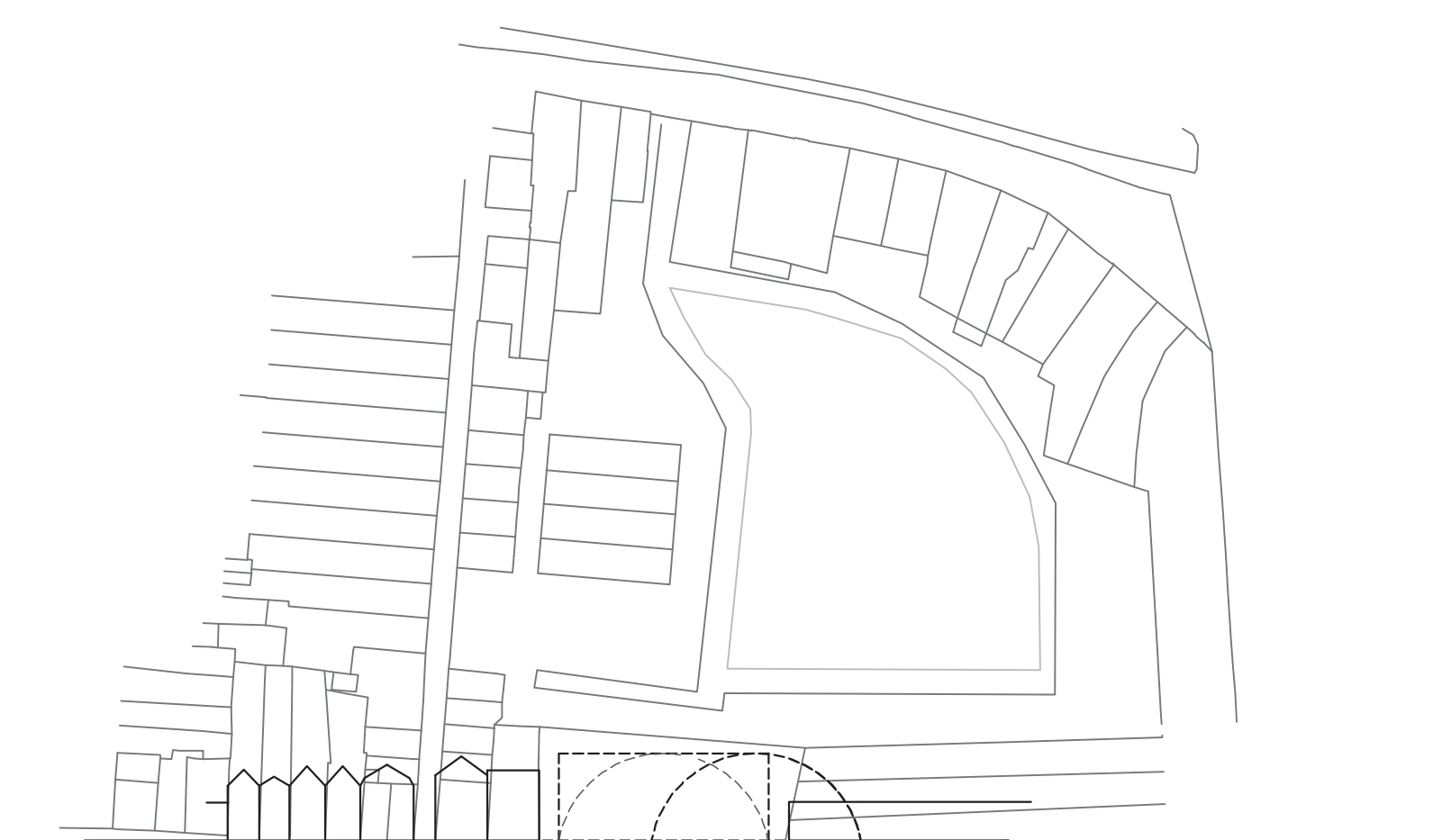
ZICHTLIJN
CONTACT MET DE
TUIN



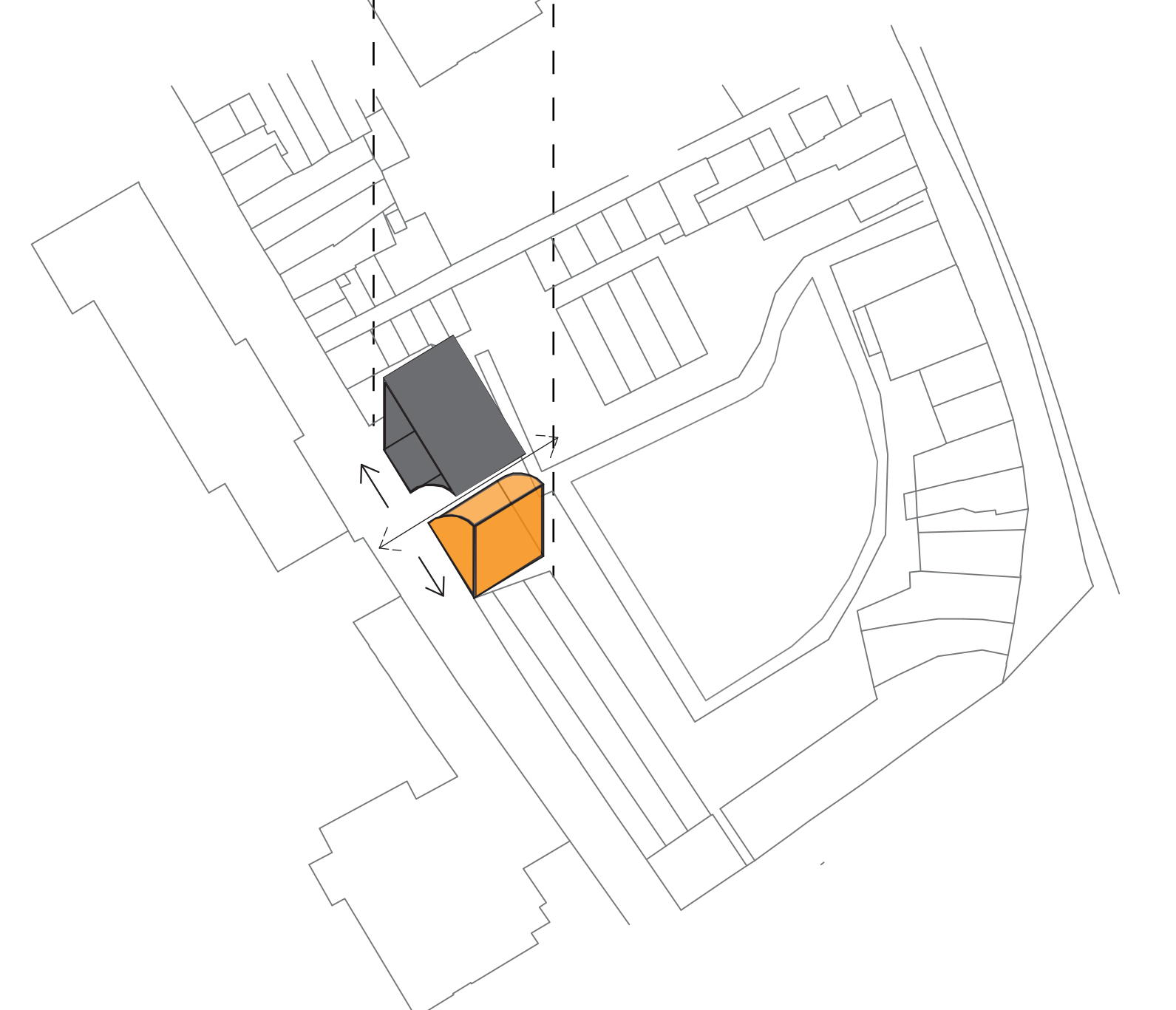
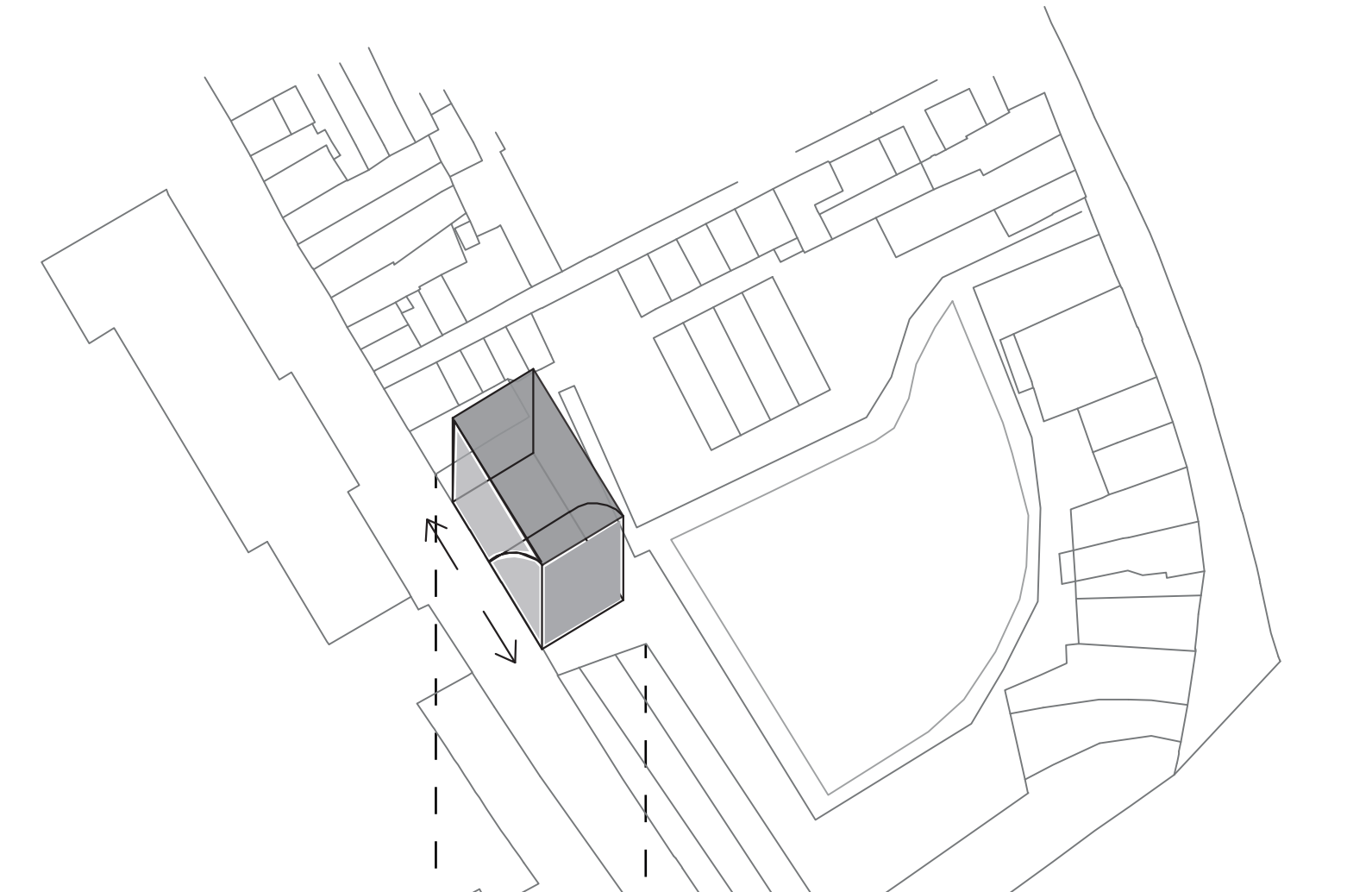
HET MUSEUM EEN
BIJZONDER VORM
TOV DE BUREN



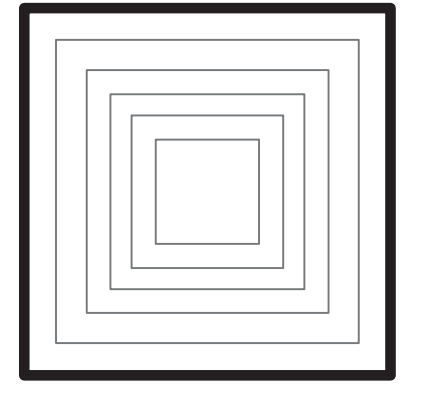
VORM



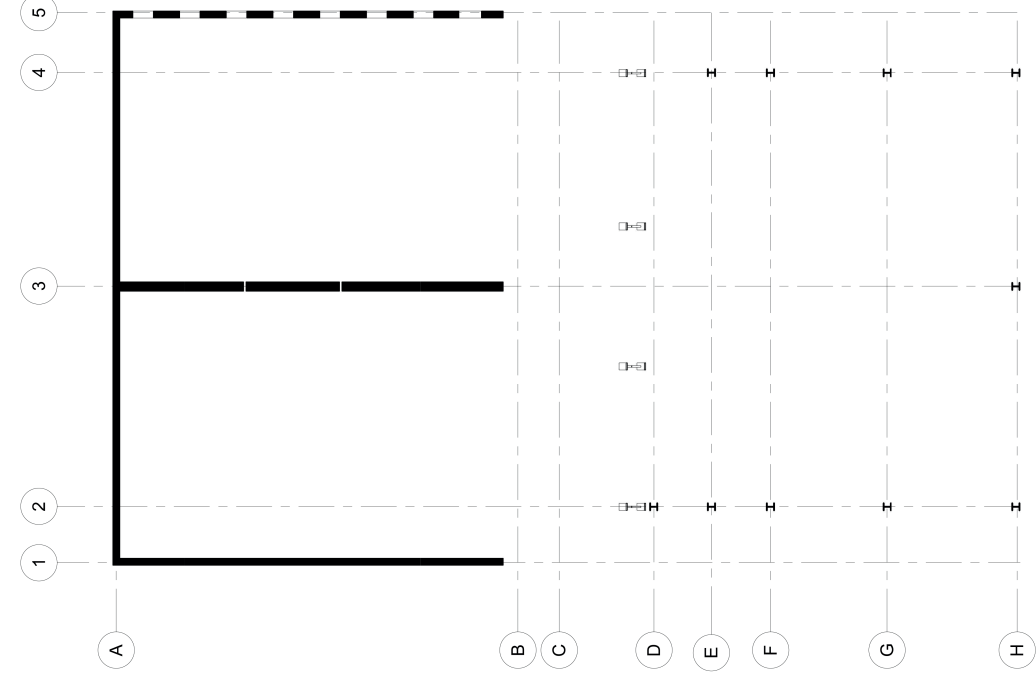
ZICHT OP DE TUIN



HET MUSEUM, DE SCHATKIST VAN DE COLLEC-

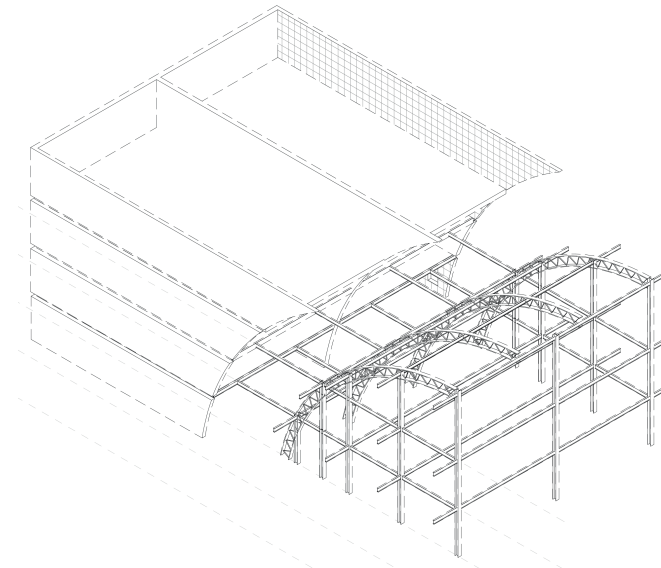
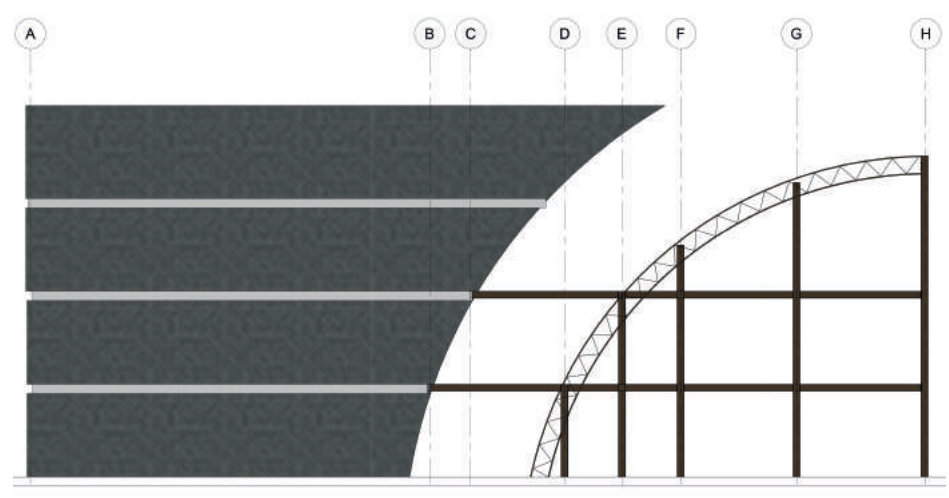


CONSTRUCTIE

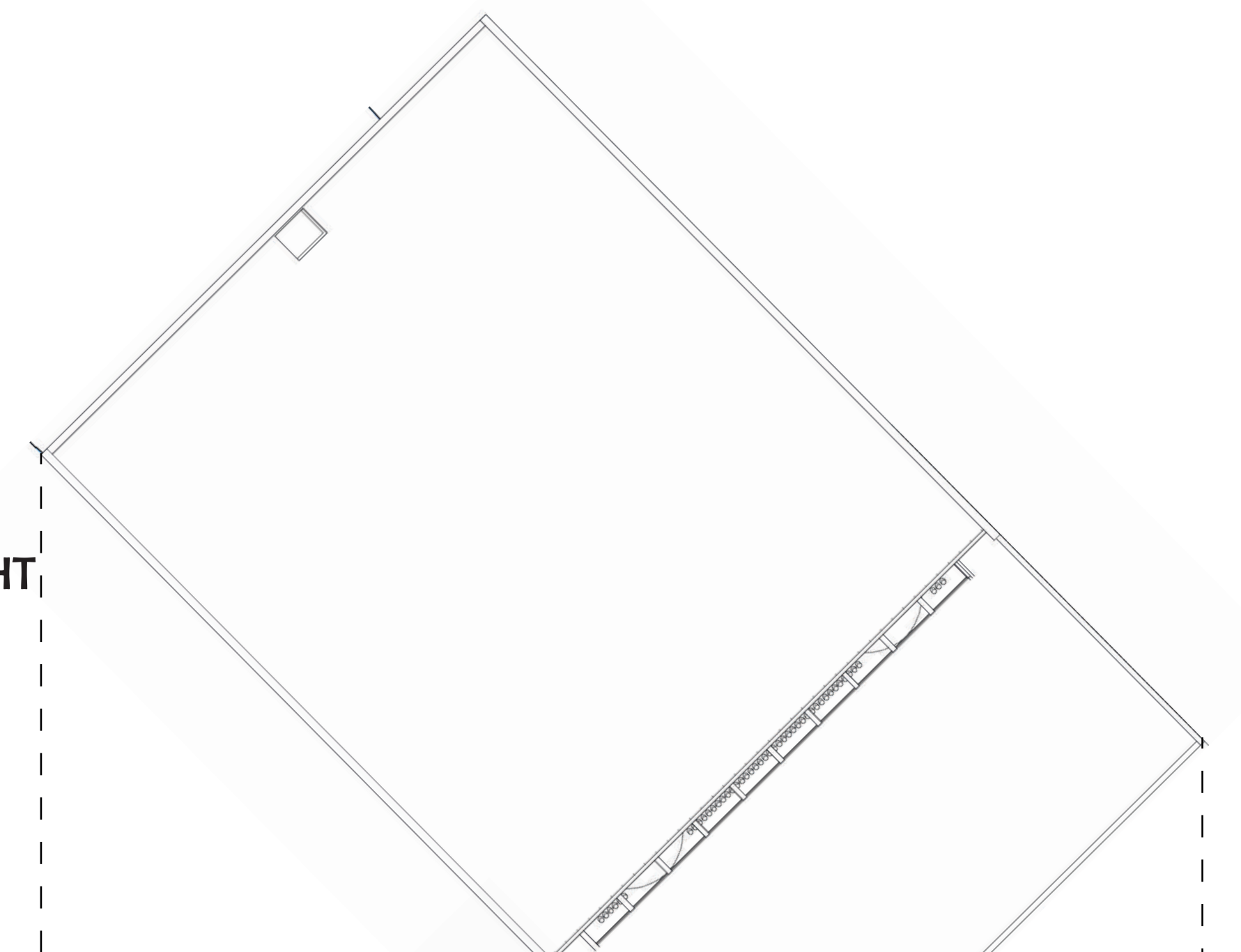


CONSTRUCTIE

OM HET VERSCHIL TUSSEN TWEE COLLECTIE TE VERSTERKEN IS EEN HYBRIDE DRAAGCONSTRUCTIE ONTWERPEN. BETON CONSTRUCTIE MET KANAALPLAAT VLOER EN HARDE BETONLOOK VLOER AFWERKING EN AAN DE ANDERE KANT STAAL CONSTRUCTIE MET KANAALPLAATVLOER EN ZACHTE MARMOLEUM VLOERAFWERKING

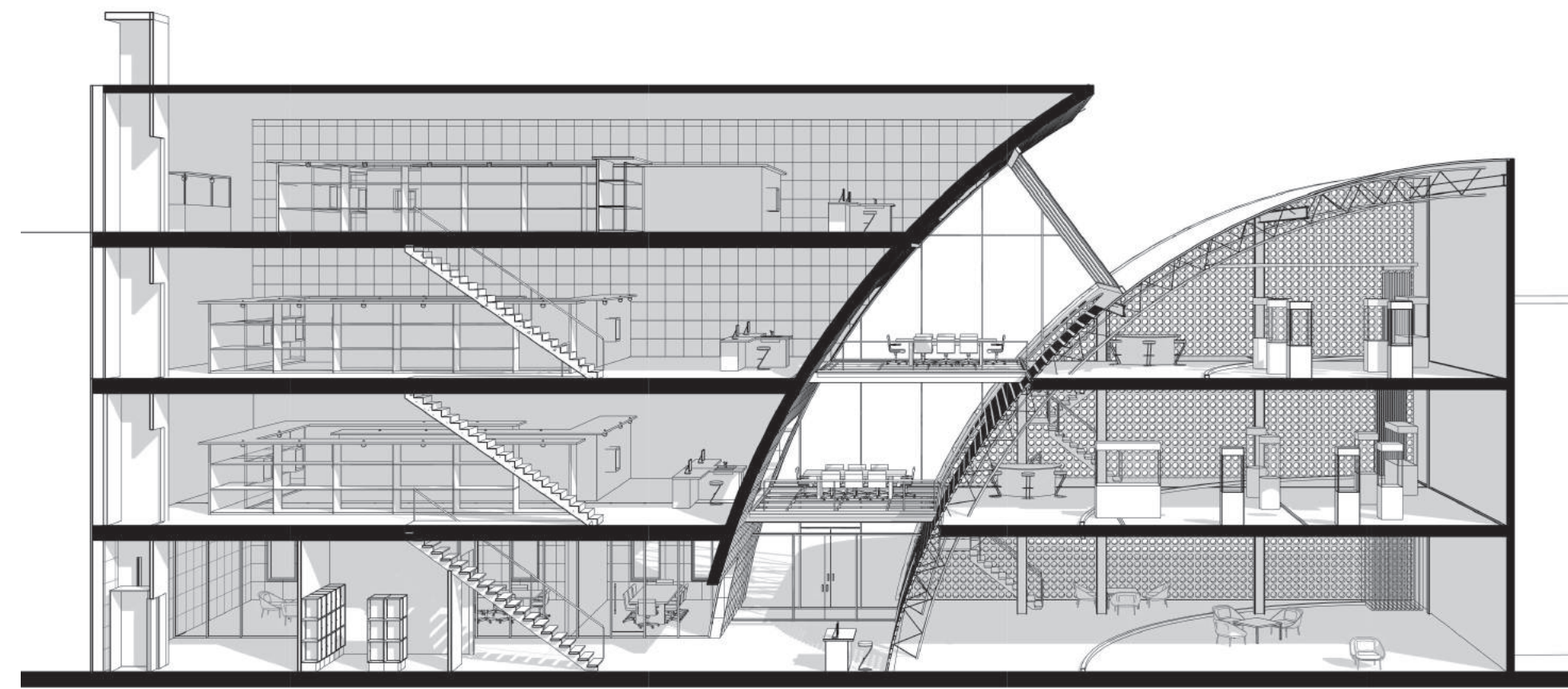


DAKAANZICHT

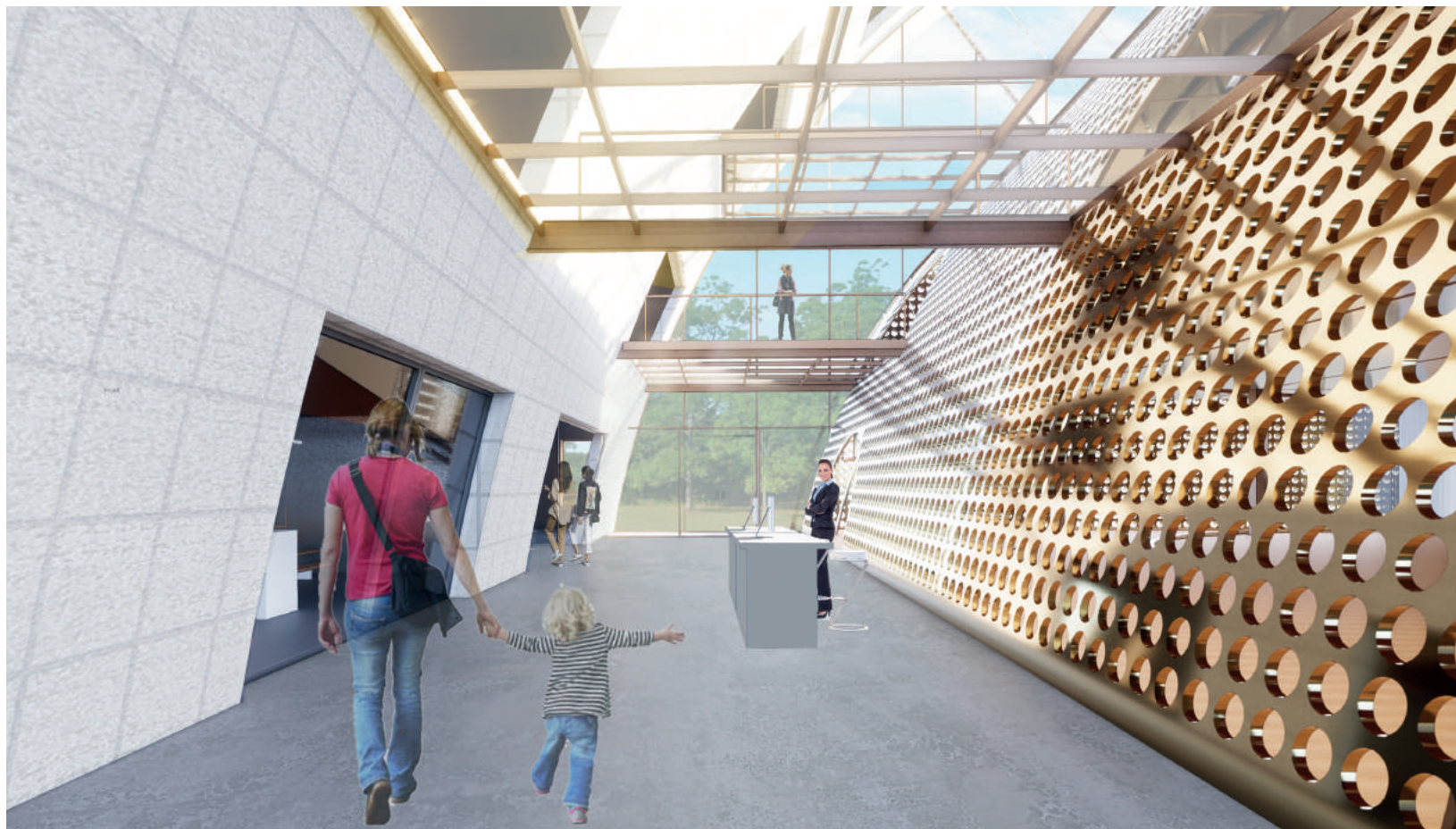


3E VERDIEPING

- 1. VASTE COLLECTIE: BLEULAND
- 2. VASTE COLLECTIE: PLANTENRIJK
- 3A: EDUCATIE RUIMTE: INDIVIDUELE INDELING

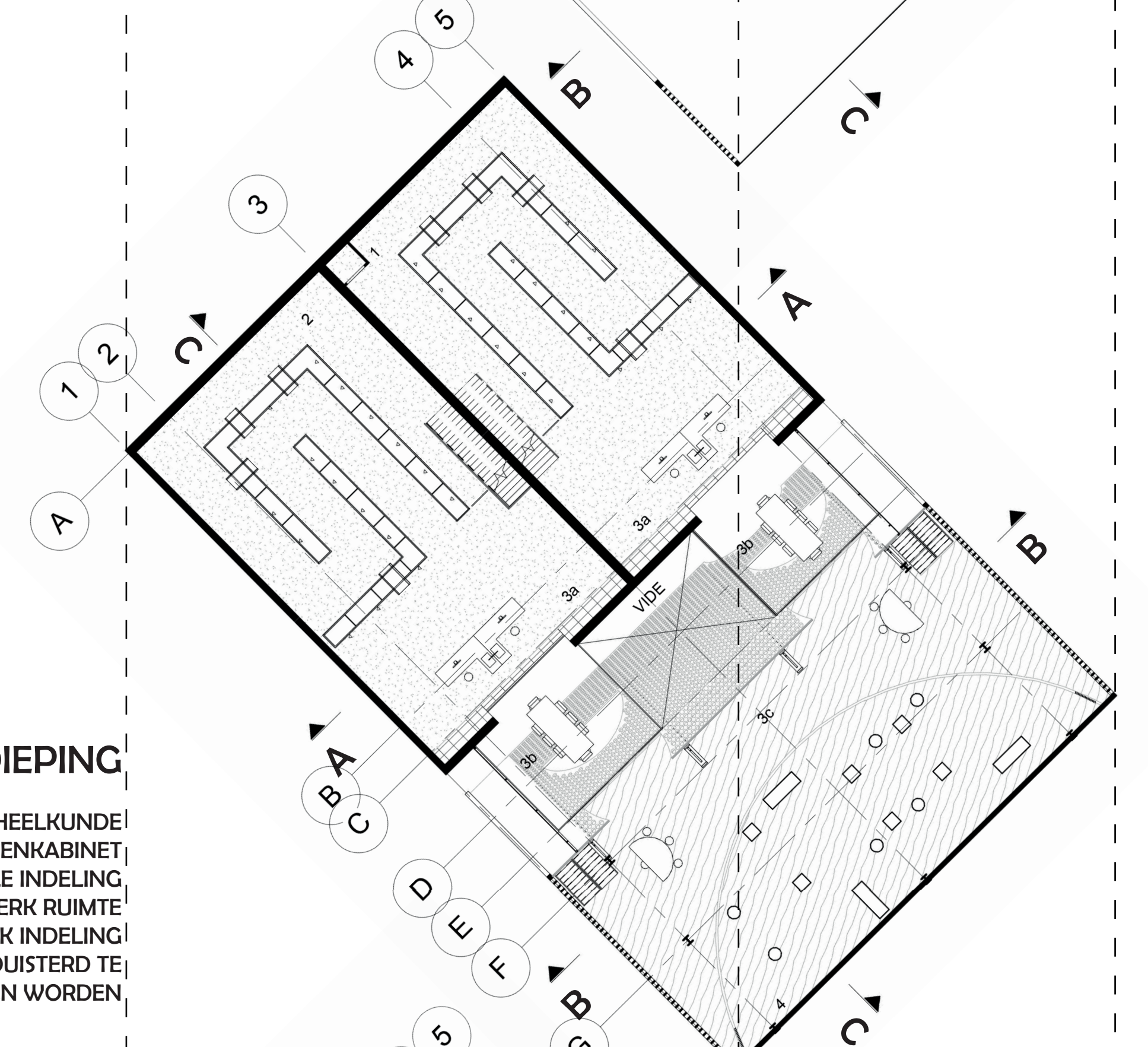
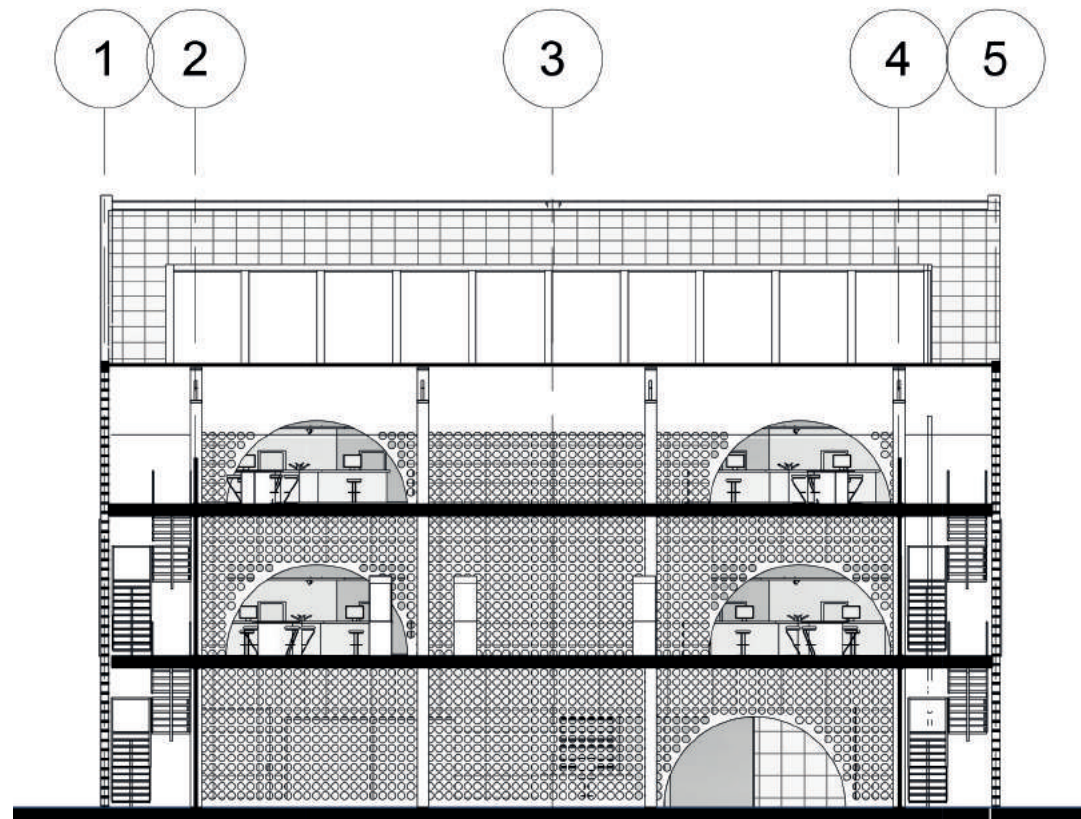


DOORSNEDE C



DOORSNEDE B

SCHAAL: 1:200



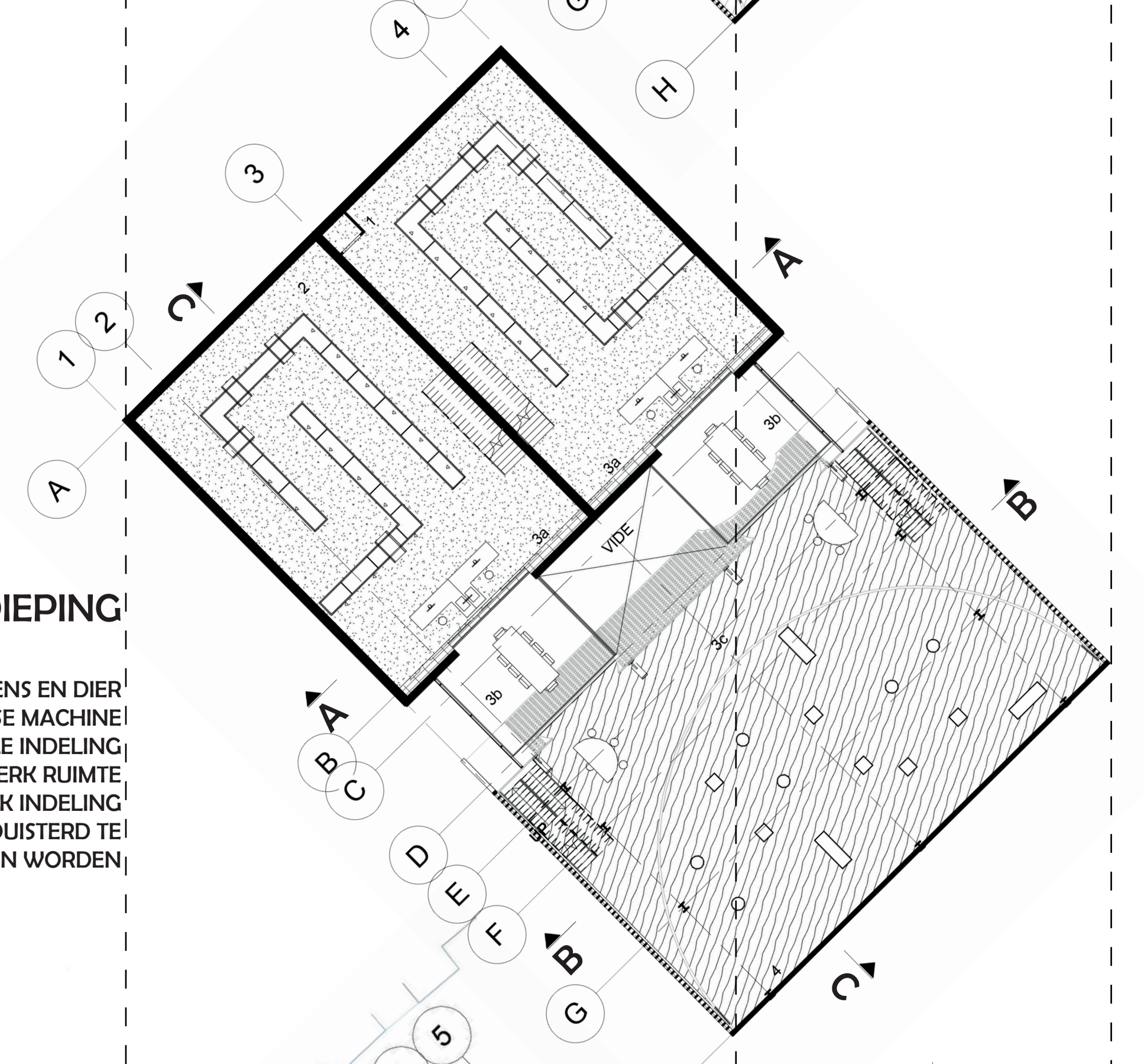
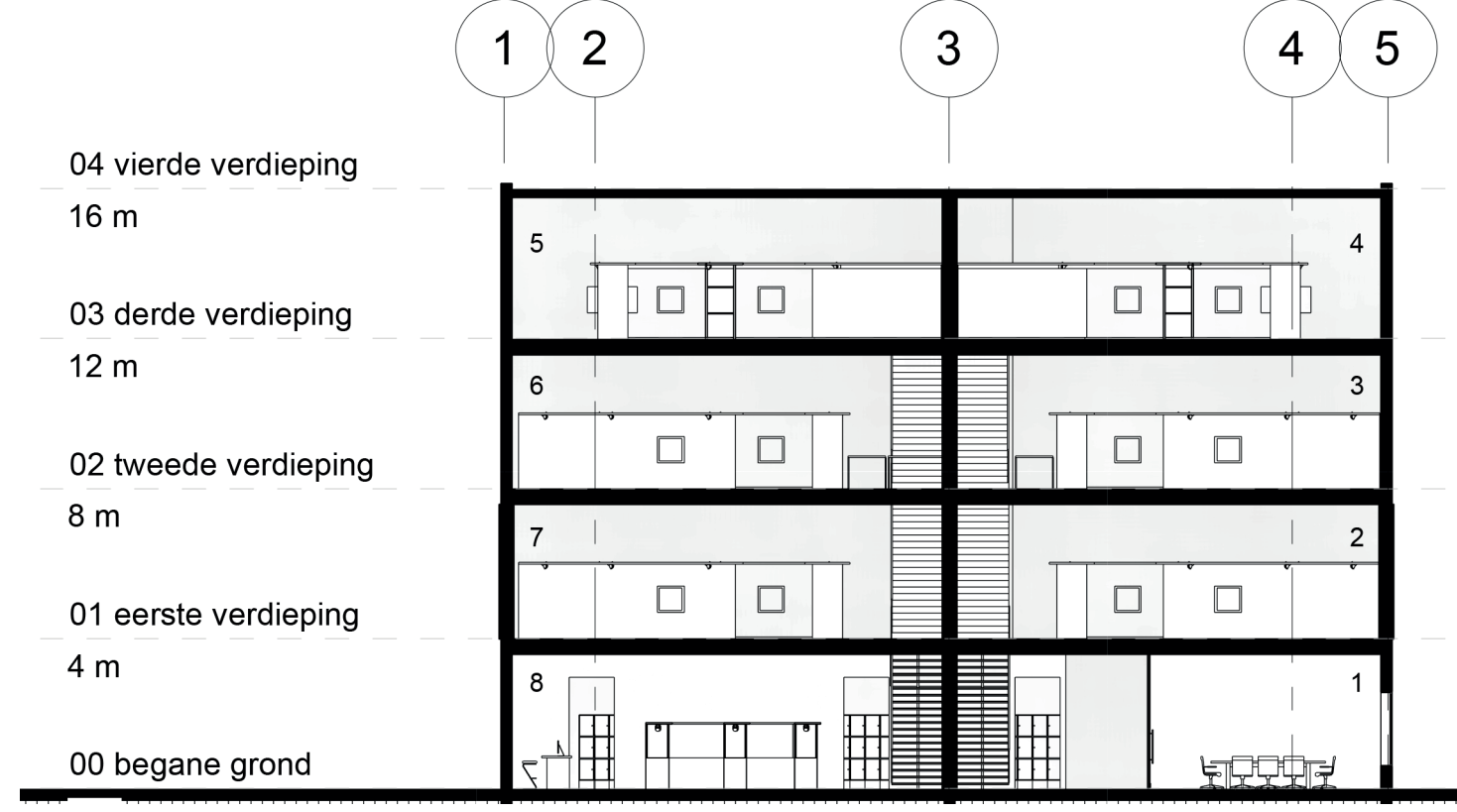
2E VERDIEPING

- 1. VASTE COLLECTIE: GENEESKUNDE EN TANHEELKUNDE
- 2. VASTE COLLECTIE: RARITEITENKABINET
- 3A: EDUCATIE RUIMTE: INDIVIDUELE INDELING
- 3B: EDUCATIE RUIMTE: GROEPWERK RUIMTE
- 3C: EDUCATIE RUIMTE - ONDERZOEK INDELING
- 4: WISSELTENTONSTELLING MET GELEGEHEID OM VERDUISERD TE KUNNEN WORDEN



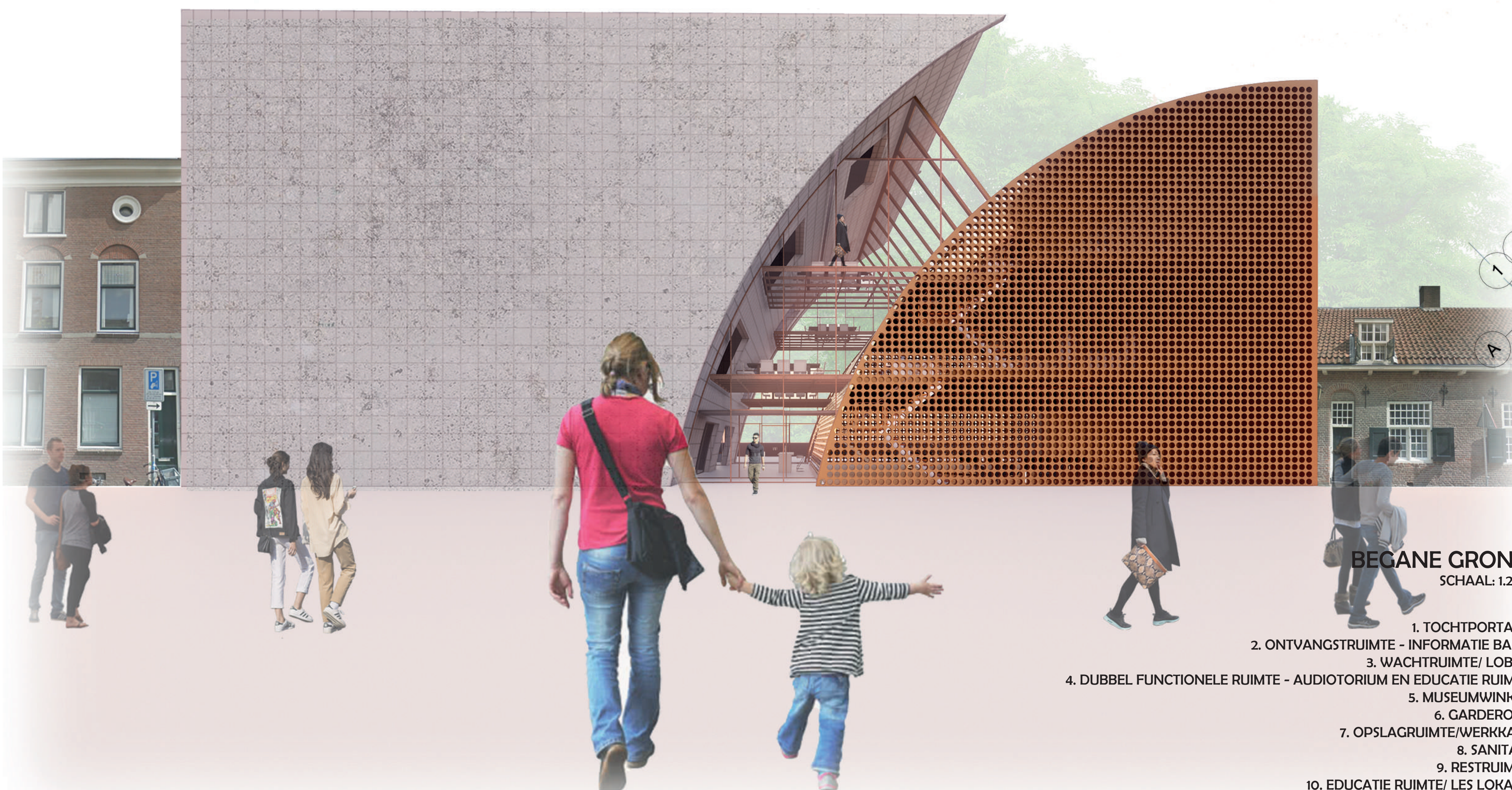
DOORSNEDE A

SCHAAL 1:200



1E VERDIEPING

- 1. VASTE COLLECTIE: MENS EN DIER
- 2. VASTE COLLECTIE: HELSE MACHINE
- 3A: EDUCATIE RUIMTE: INDIVIDUELE INDELING
- 3B: EDUCATIE RUIMTE: GROEPWERK RUIMTE
- 3C: EDUCATIE RUIMTE - ONDERZOEK INDELING
- 4: WISSELTENTONSTELLING MET GELEGEHEID OM VERDUISERD TE KUNNEN WORDEN



BEGANE GROND

SCHAAL: 1:200

- 1. TOCHTPORTAAL
- 2. ONTVANGSTRUIMTE - INFORMATIE BALIE
- 3. WACHTRUIMTE/ LOBBY
- 4. DUBBEL FUNCTIONELE RUIMTE - AUDITORIUM EN EDUCATIE RUIMTE
- 5. MUSEUMWINKEL
- 6. GARDEROBE
- 7. OPSLAGRUIMTE/WERKKAST
- 8. SANITAIR
- 9. RESTRUIMTE
- 10. EDUCATIE RUIMTE/ LES LOKAAL