

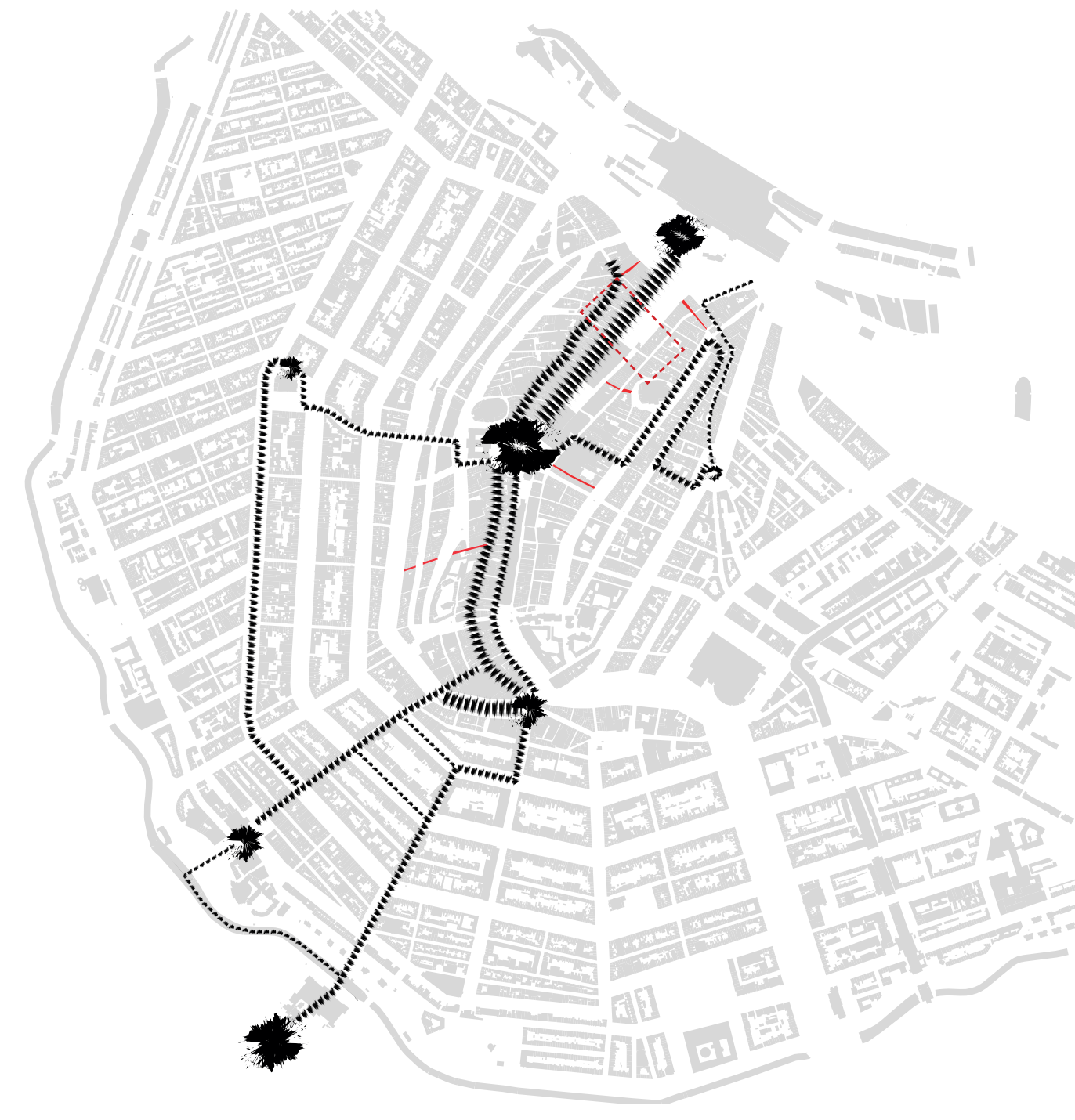
# STEEG ALS BESTEMMING



Alle stegen in de binnenstad van Amsterdam

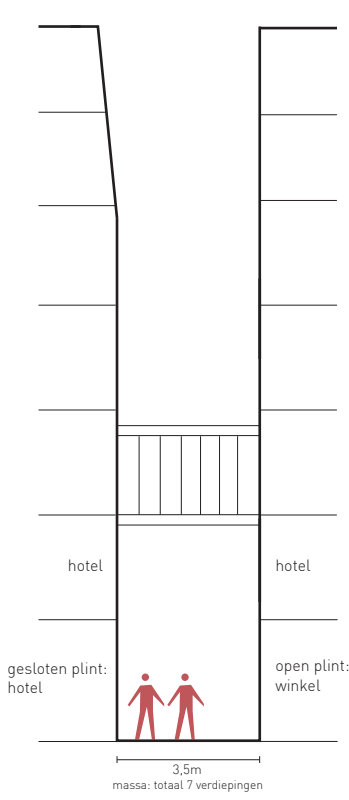


Middels toeristische route, de bezochte stegen

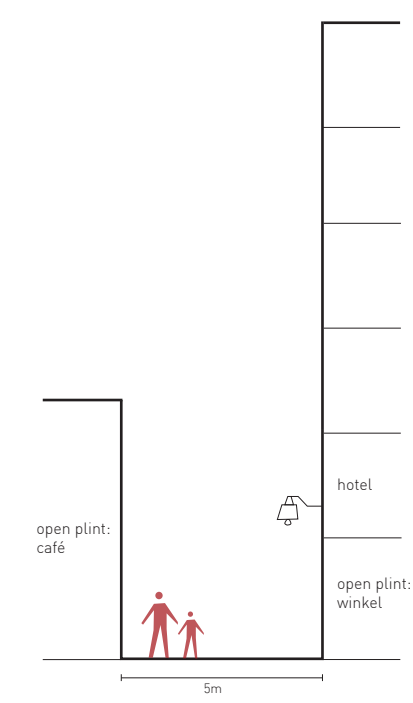


Stegen die **potentie** hebben om de verbinding van verschillende bestemmingen te versterken, en de steeg zelf als bestemming te gebruiken

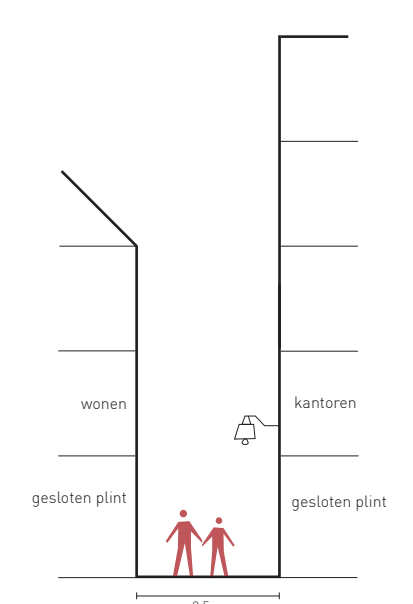
1. - het gaat niet zozeer om de **breedte van de steeg**, het gaat erom hoe en waarom die steeg moet worden gebruikt.
2. - de stegen worden gebruikt wanneer er een goede **bestemming/trekpleister** erachter zit
3. - de stegen worden sterk bezocht wanneer er een **programma** zelf in de steeg aanwezig is.
4. - **terrassetjes** in de steeg zorgen voor levendigheid
5. - **groen** in de stegen geeft de plek/ruimte extra levendigheid en beïnvloedt de zeker de steer
6. - **verlichting** in de steeg voorzorgt voor veiligheid en sociale controle
7. - een **overdekte steeg** met een programma werkt tevens heel goed



- A.  
De 'entree steeg' van de Nieuwendijk
- Begin van deze steeg is er hoge massa aanwezig met een loopbrug
  - Doordat er hoge massa aanwezig is verzorgd dit dat de steeg donker wordt
  - Tevens zijn er veel fietsen begin van de steeg geplaatst, en dit zorgt voor een barrière voor de mensen.
  - Eén café ra is de plint over het algemeen gesloten



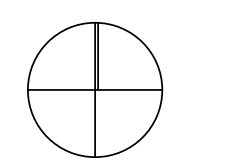
- B.  
- Wanneer je doorloopt in de steeg, kom je in een andere sfeer terecht. Er is namelijk veel meer ruimte en de steeg wordt een stuk breder hier.
- Lage massa zorgt voor meer licht in de steeg
  - Open plint aan de beide kanten, maar het is niet echt levendig, druk en actief in de steeg!



- C.  
- Aan het einde van de steeg wordt het hier wederom smaler en heeft de steeg een breedte van 3,5 m.
- Terwijl de steeg wordt aangesloten met de andere straten/stegen (kruispunt), is de plint hier voornamelijk gesloten.
  - Op de verdiepingen in de massa zie je hier opeens wel dat er wordt gewoond en gewerkt



Analyse steeg: de steeg bestaat als het ware uit 3 delen, de breedte van de steeg en de massa verandert continu



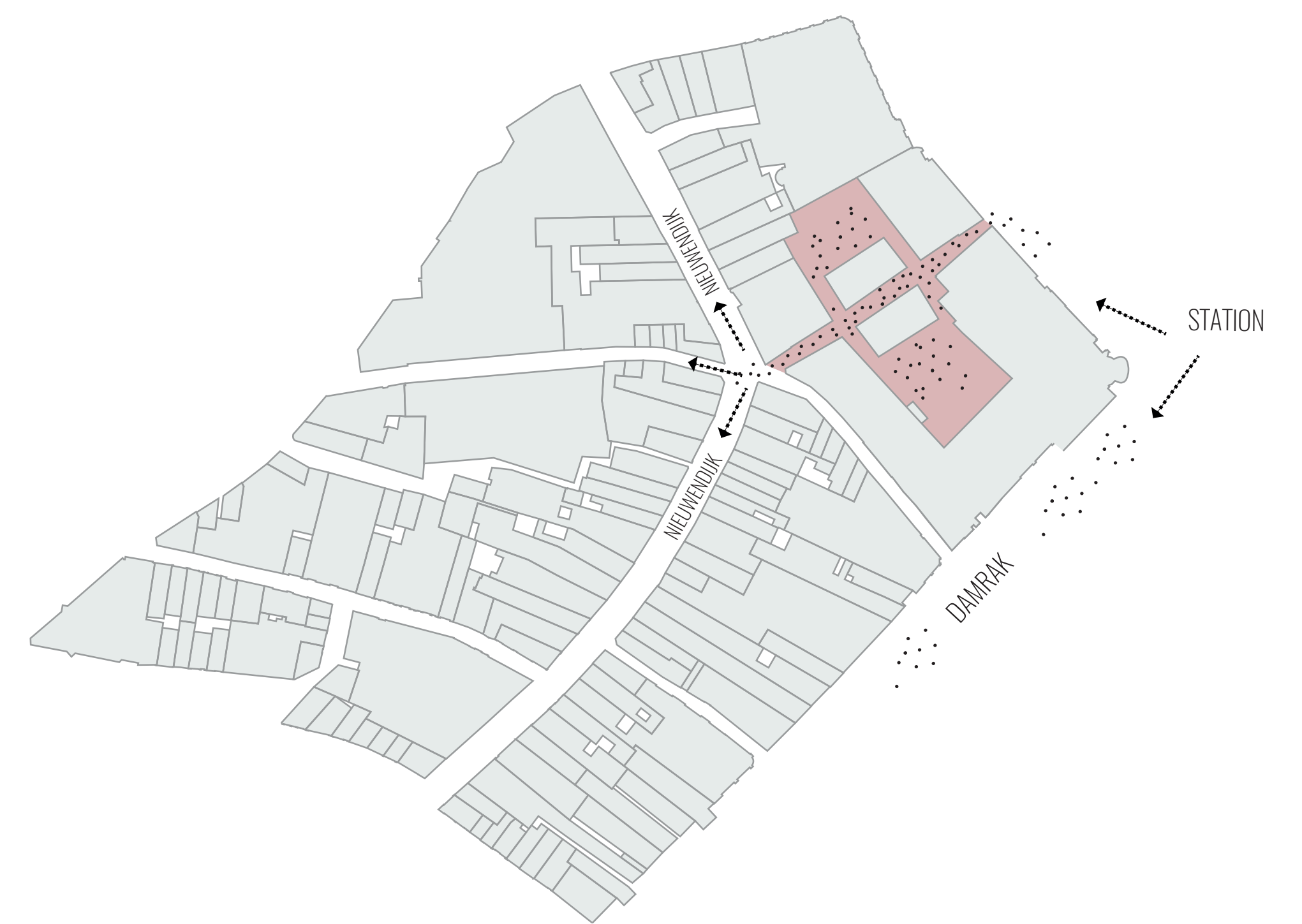
## CONCEPT



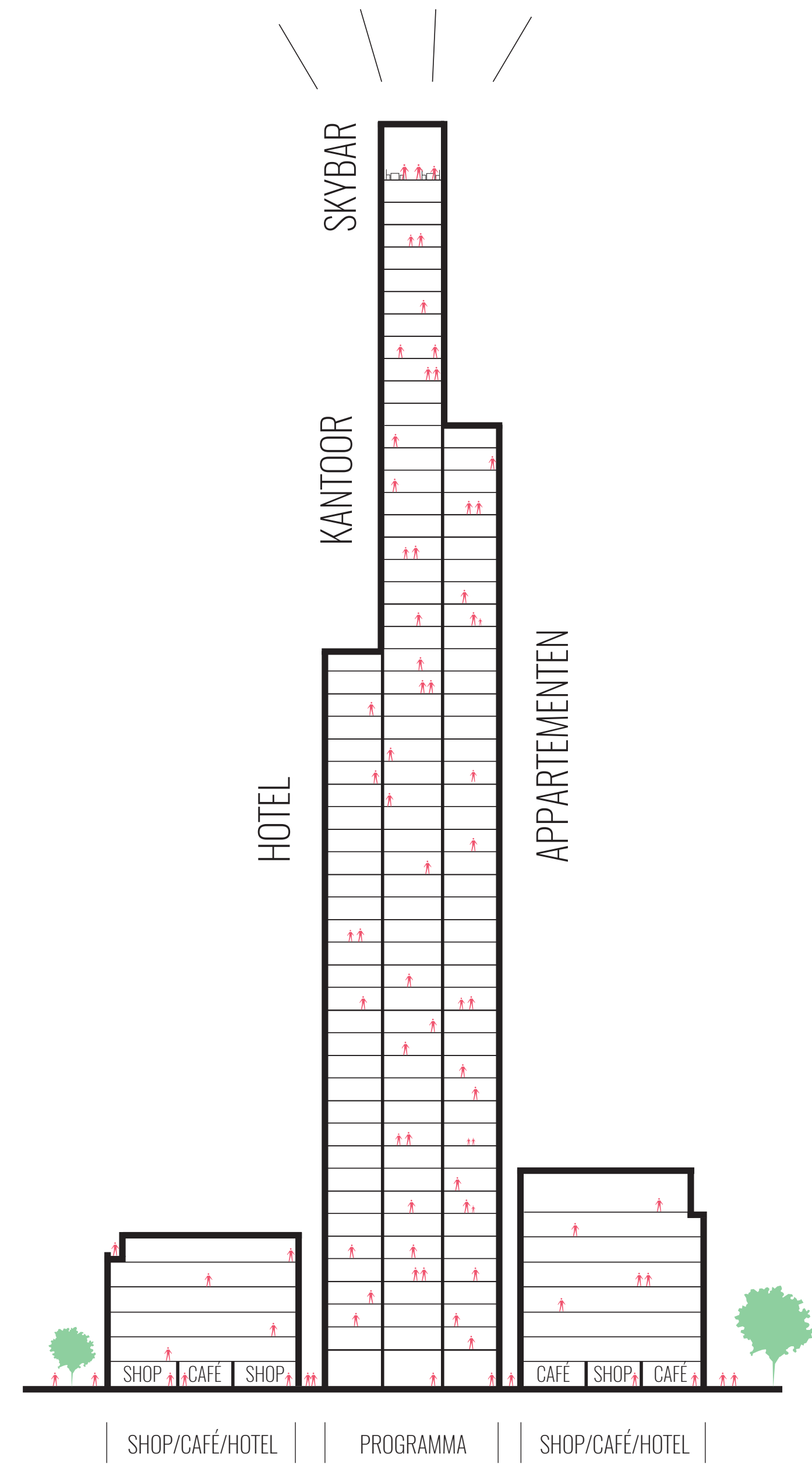
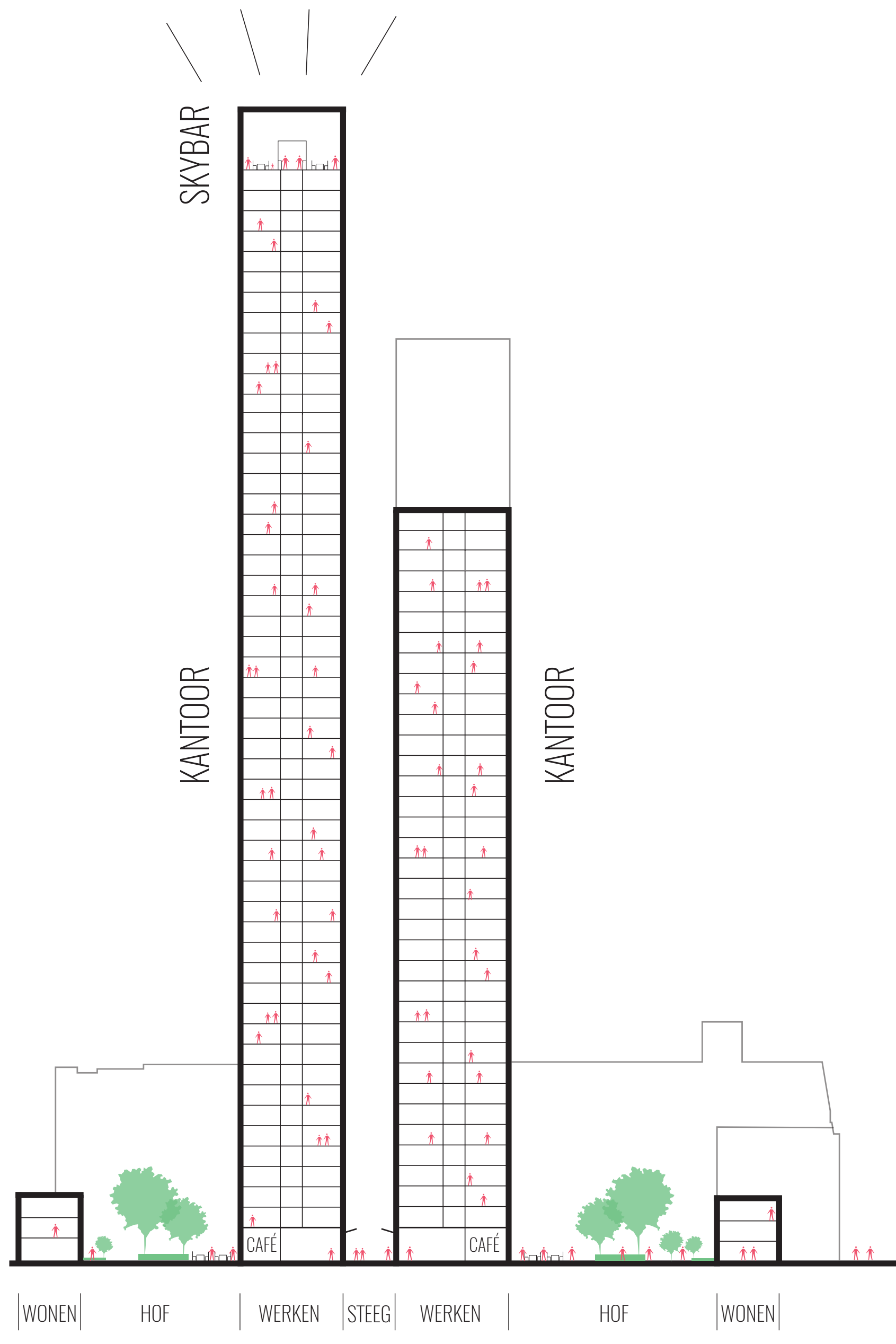
1. Bestaande situatie:
- De toeristen nemen de hoofdroute van het station naar het Damplein, daardoor ontstaat er veel drukte en veroorzaakt bepaalde verstoppingen



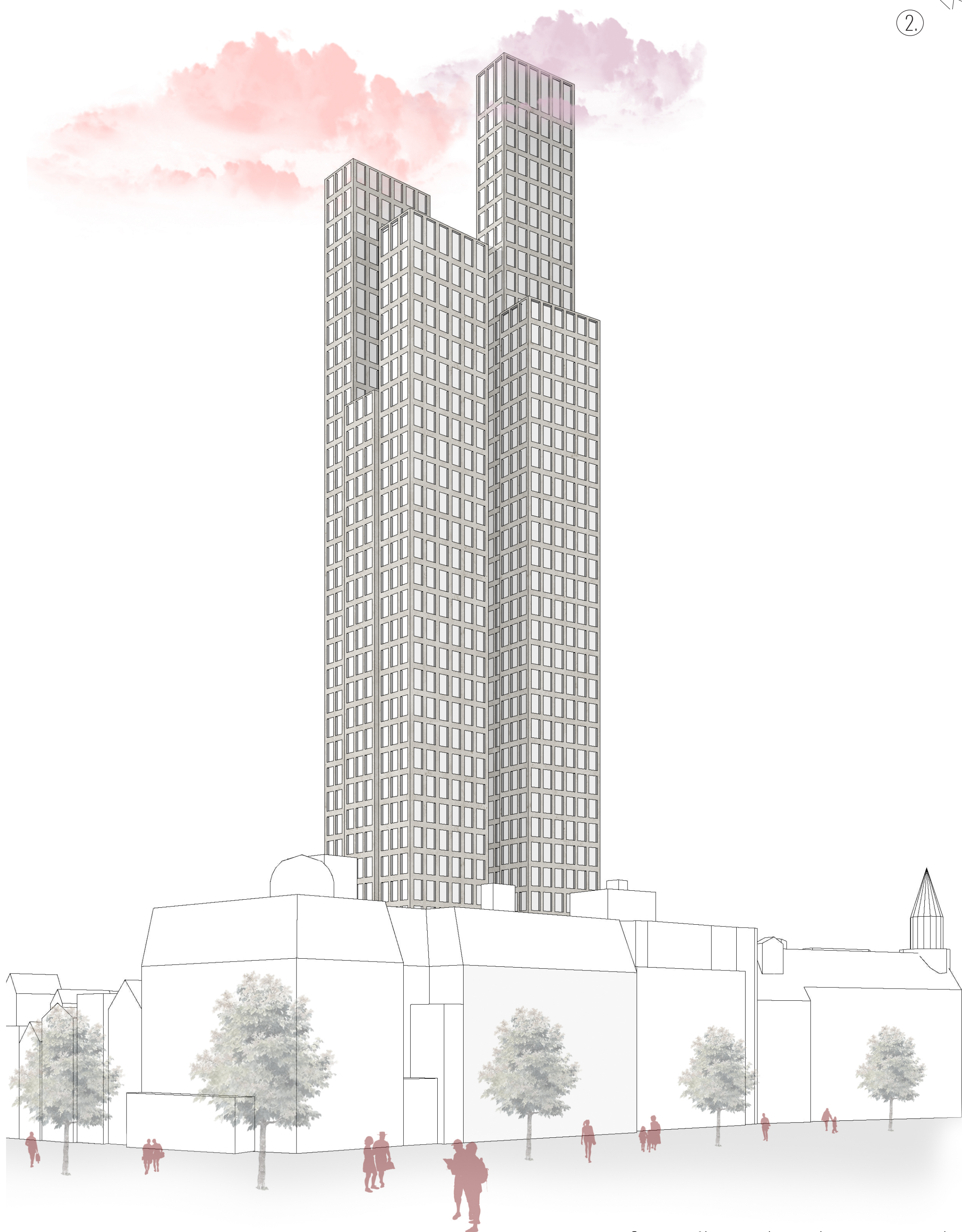
2. Hasselaerssteeg:
- De steeg verbindt de twee bestemmingen, namelijk het centraal station en de winkelstraat Nieuwendijk. Maar wordt weinig tot niet gebruikt.
  - Het programma in de steeg is niet voldoende en interessant genoeg voor de toeristen



3. Steeg als bestemming:
- Hasselaerssteeg als bestemming gebruiken middels sterke ingrepen en programma, waardoor de stroming van de binnenstad beter wordt en de drukte op Damrak verminderd.
  - Tevens een duidelijke bestemming achter de steeg: winkelstraat Nieuwendijk, Damplein en route naar grachten



kantoren: boven op de top skybar, die een uitzicht biedt op de binnenstad en de hoge torens Zuidas



Gezien vanaf het centraal station: hoge torens voor een dynamiek gebied en een sterke aandachtstrekker



Hasselaerssteeg: met een sterk programma, waardoor de steeg als bestemming wordt gebruikt en levendigheid ontstaat