

THE BRICK HALL

POSITIONEREN

IDENTITEIT

Material Fundamentalist

VISIE

Architectuur waar zintuiglijke ervaring en beleving centraal staat.
Architectuur moet voor de mensen een ervaring zijn.

MISSIE

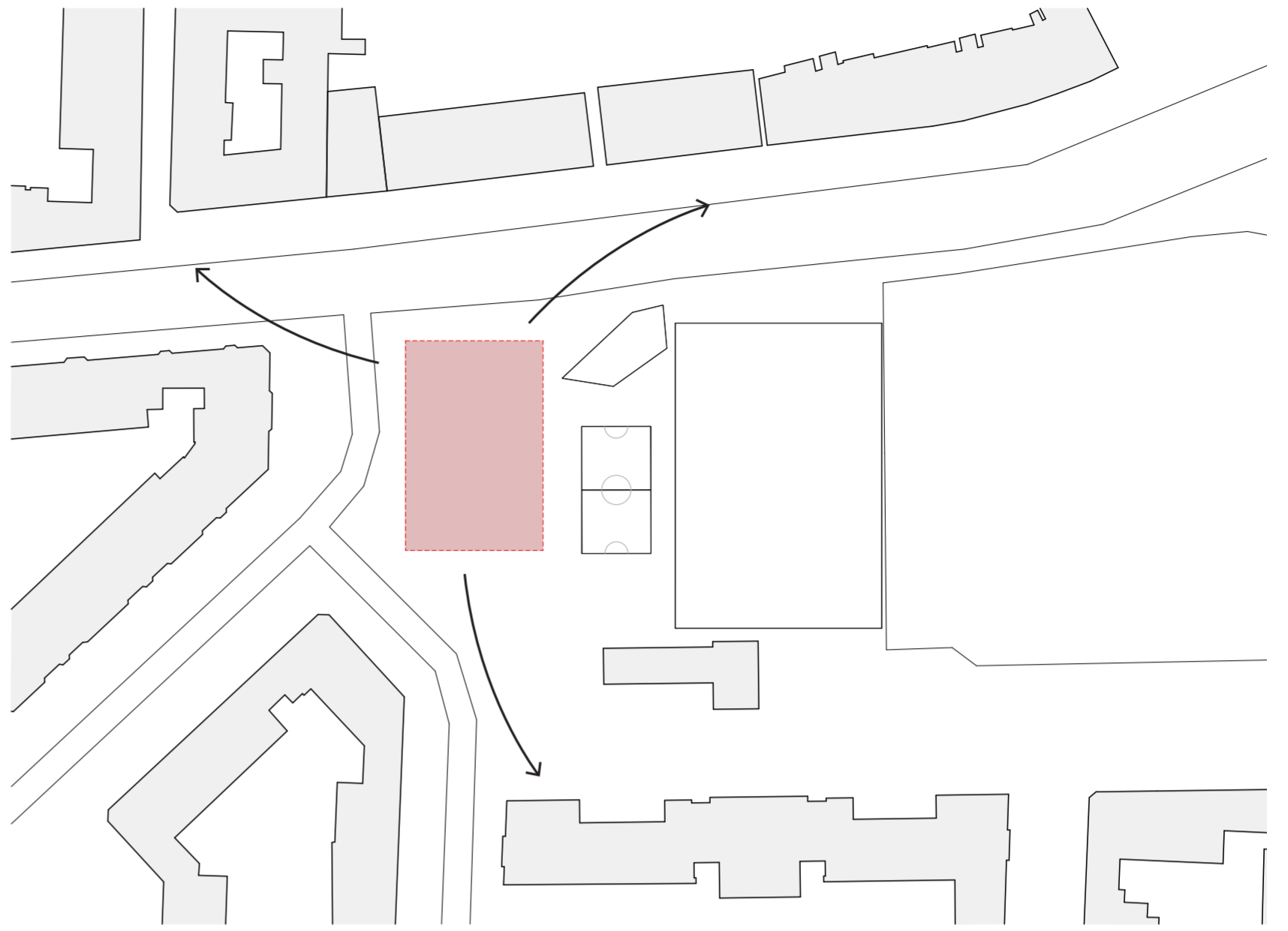
Materiaal, de vorm, licht, ruimte zijn de middelen om die ervaring op te roepen.

Licht x materiaal x ruimte = *ATMOSFEER*

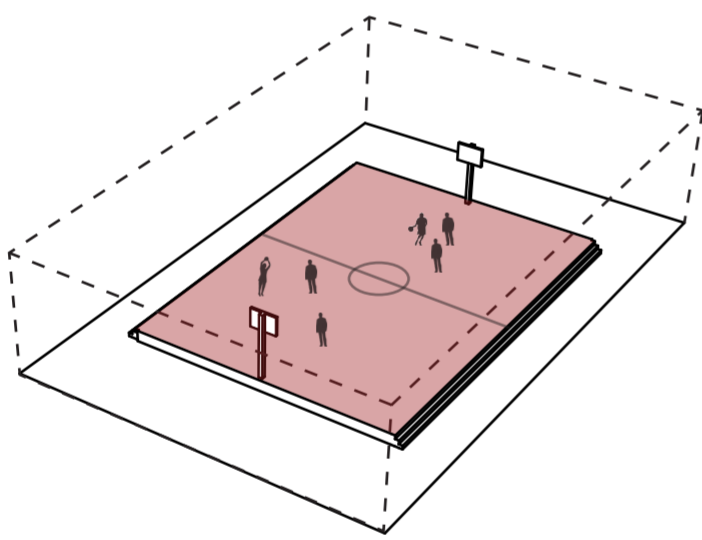
Eenvoud



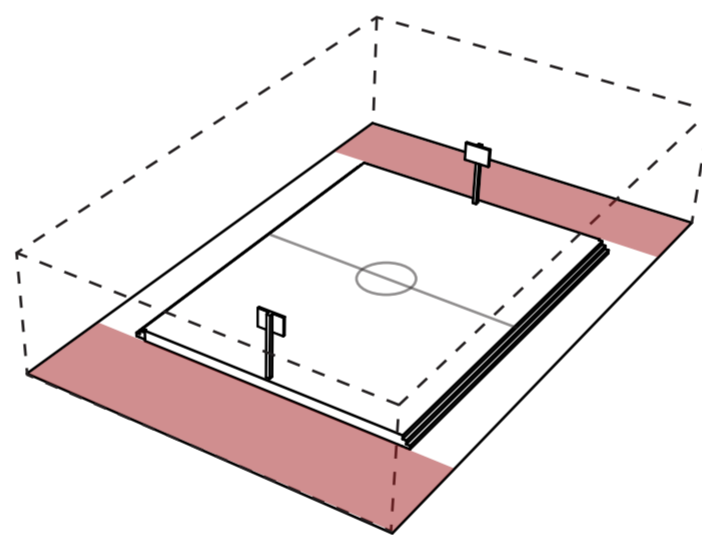
Sancaklar: het licht is belangrijk in de ruimte



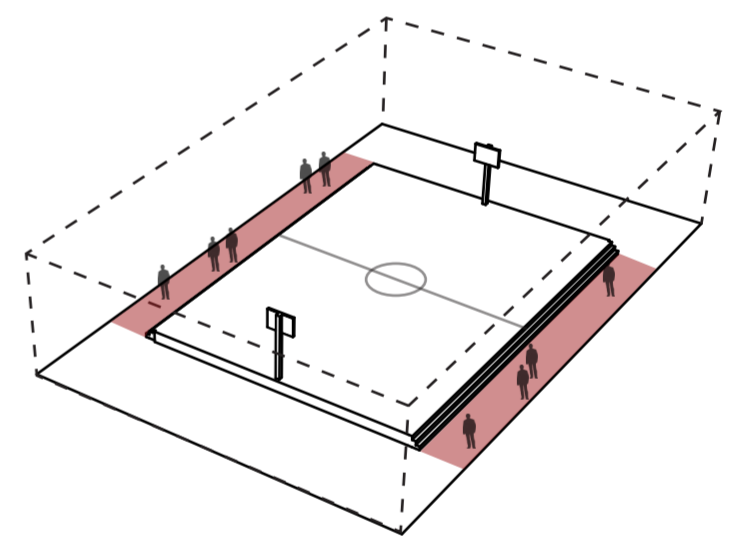
De locatie bevindt zich op het Heinegouwerplein in Rotterdam. Het is een plek die op een centraal punt van de wijk gesitueerd is. In de omgeving bevinden er tevens veel scholen wat deze plek tegelijkertijd ook extra belangrijk maakt. Het sport- en cultuurgebouw heeft een footprint van 30 x 20 m.



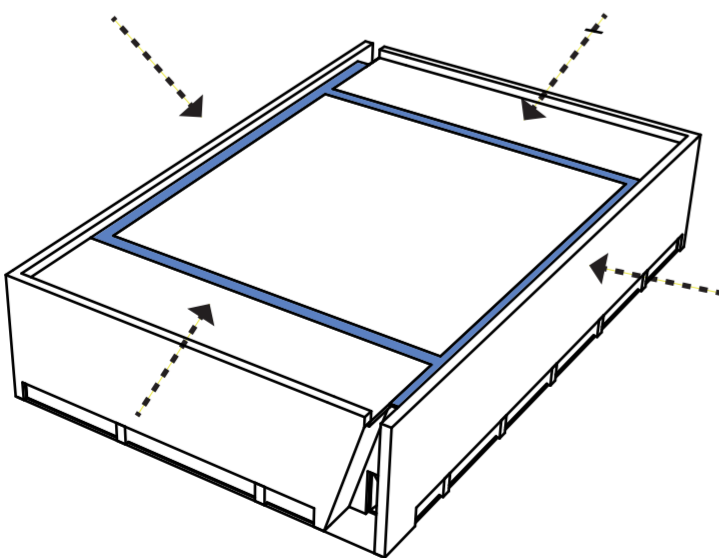
1. Sportveld wordt de belangrijkste ruimte van het gebouw, om extra manifest te geven wordt het nog 60 cm opgetild.



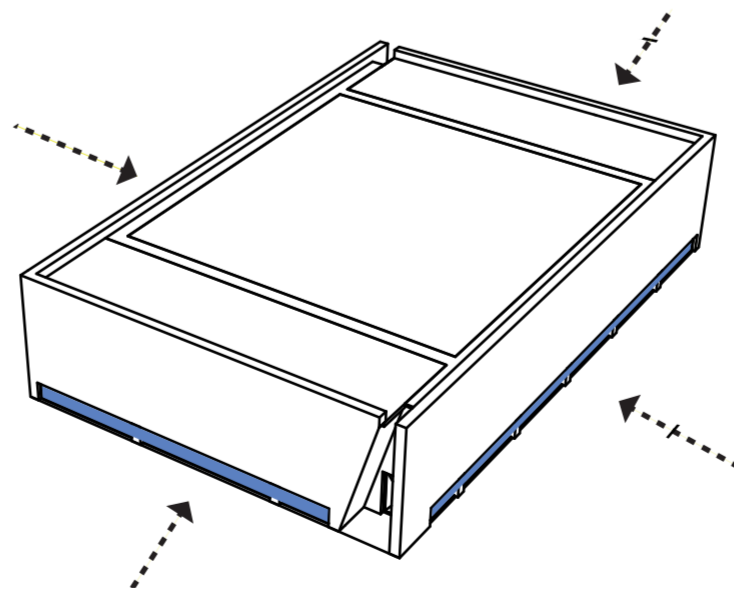
2. De kopste kanten worden gebruikt als secundaire functies.



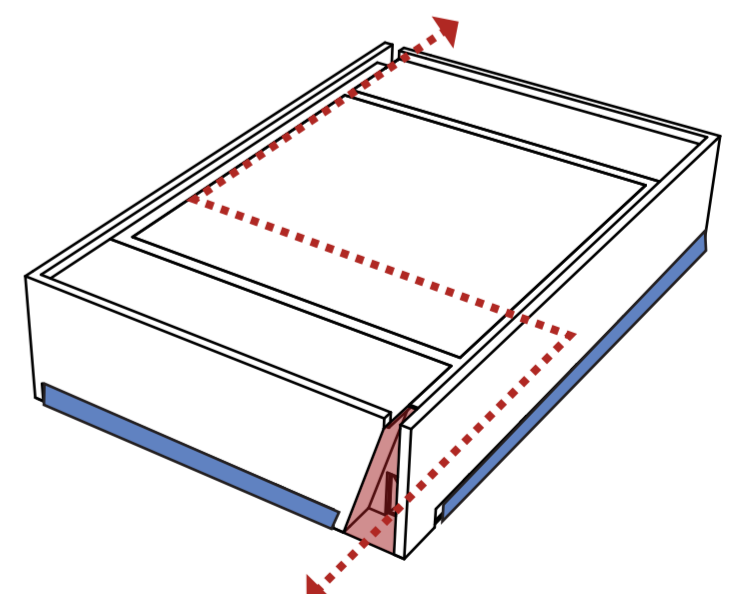
3. De zijkanten functioneren als doorgaande route en staanplaatsen



4. Verticaal strijklucht.



5. Het gebouw wordt als het ware opgetild en hierdoor ontstaat een relatie met de omgeving en tegelijkertijd horizontaal licht naar binnen.



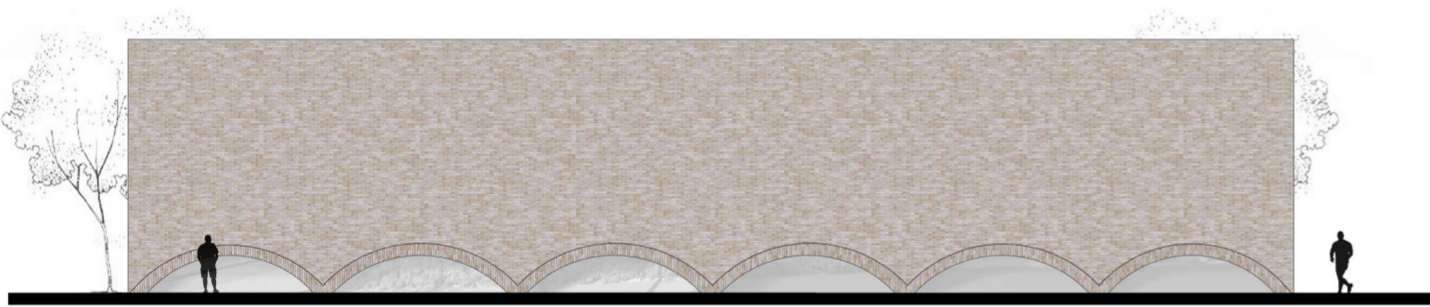
6. Het gebouw heeft dubbele entree om uitnodigender te maken voor de omgeving.



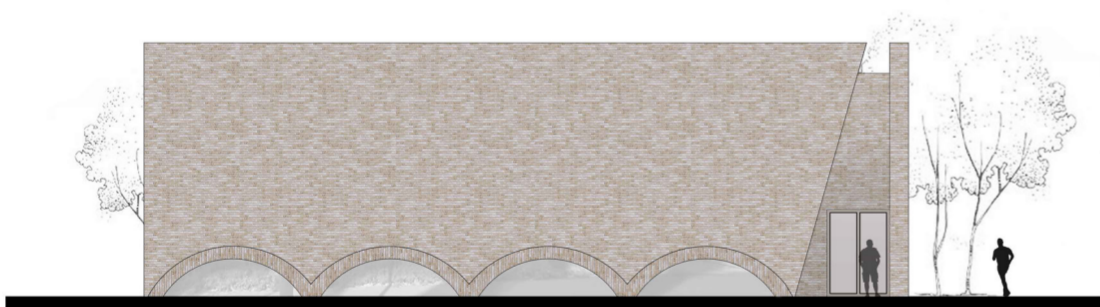
doorsnede BB
 schaal 1:100



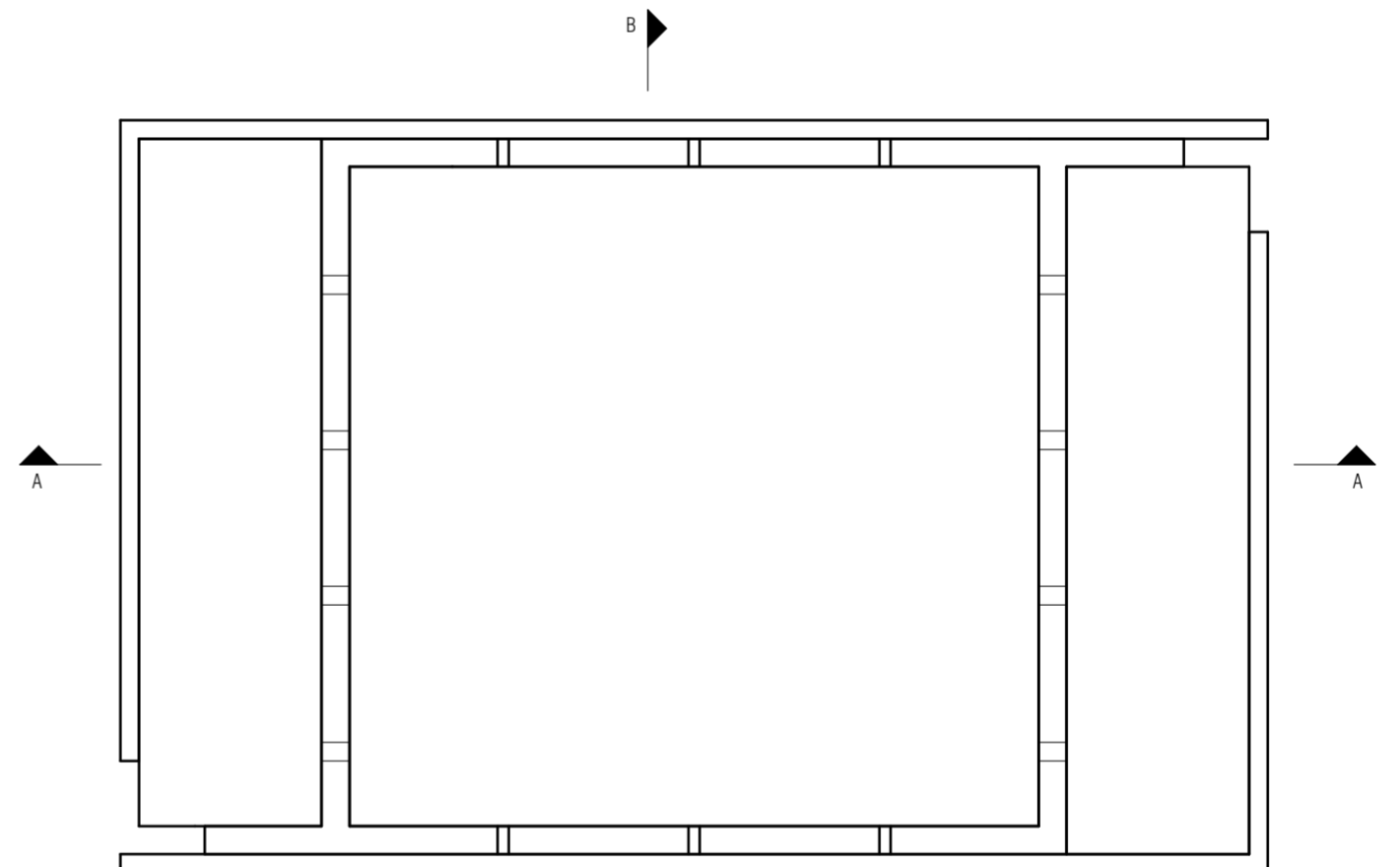
doorsnede AA
 schaal 1:100



noord & oostgevel
 schaal 1:200



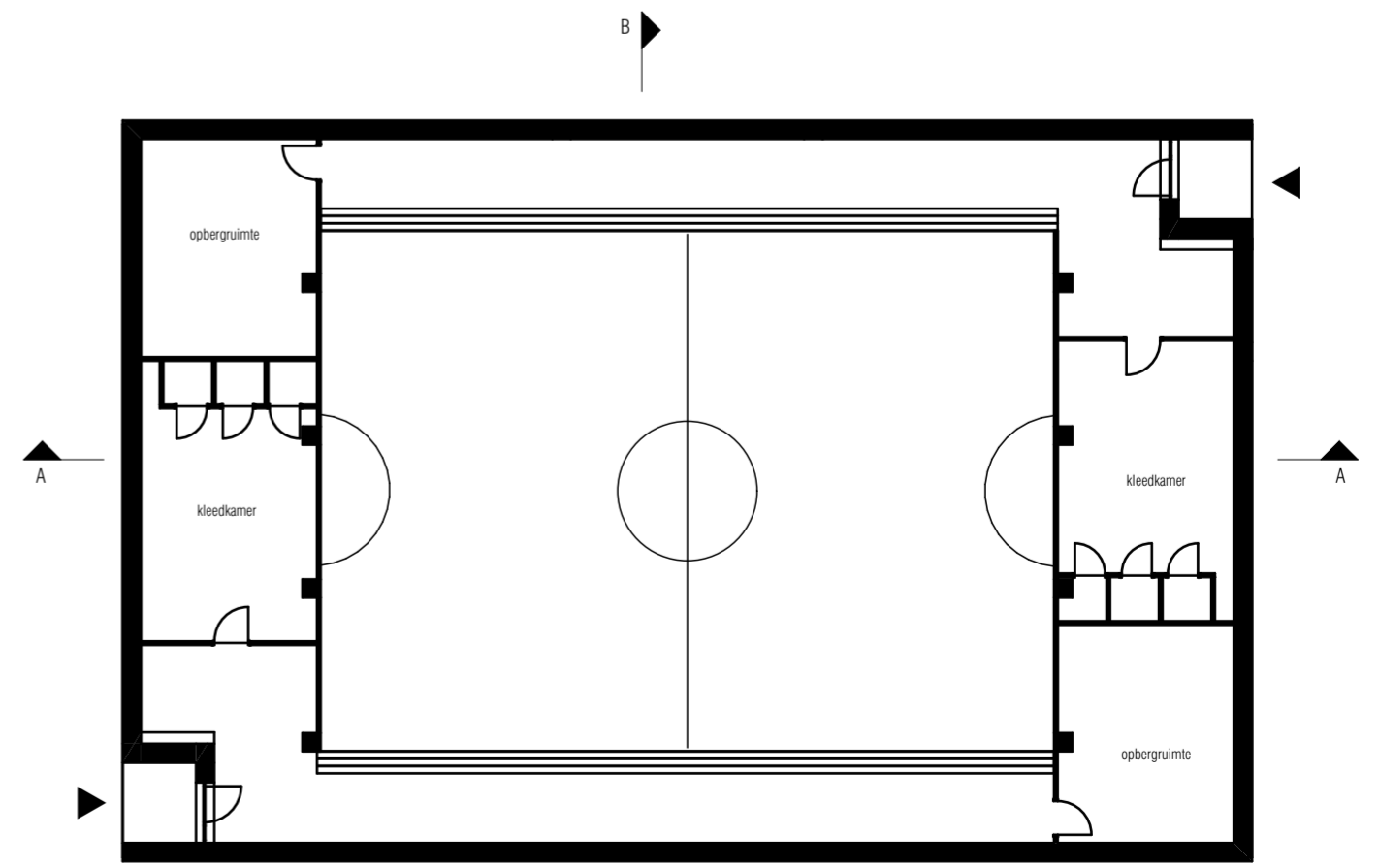
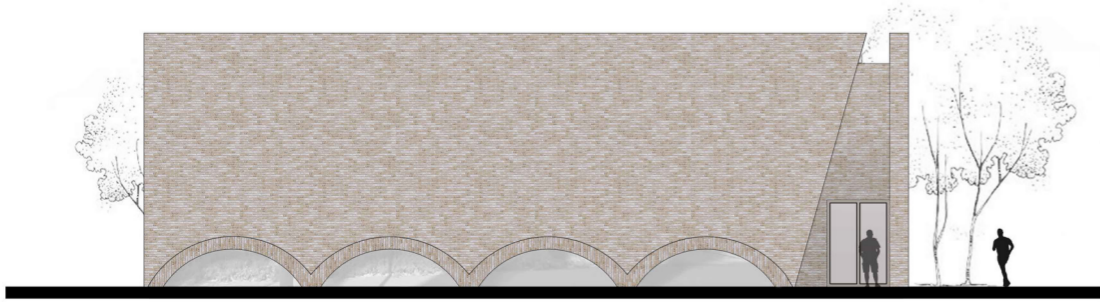
zuid & westgevel
 schaal 1:200



dak
 schaal 1:200



zuid & westgevel
 schaal 1:200



begane grond
 schaal 1:200

