

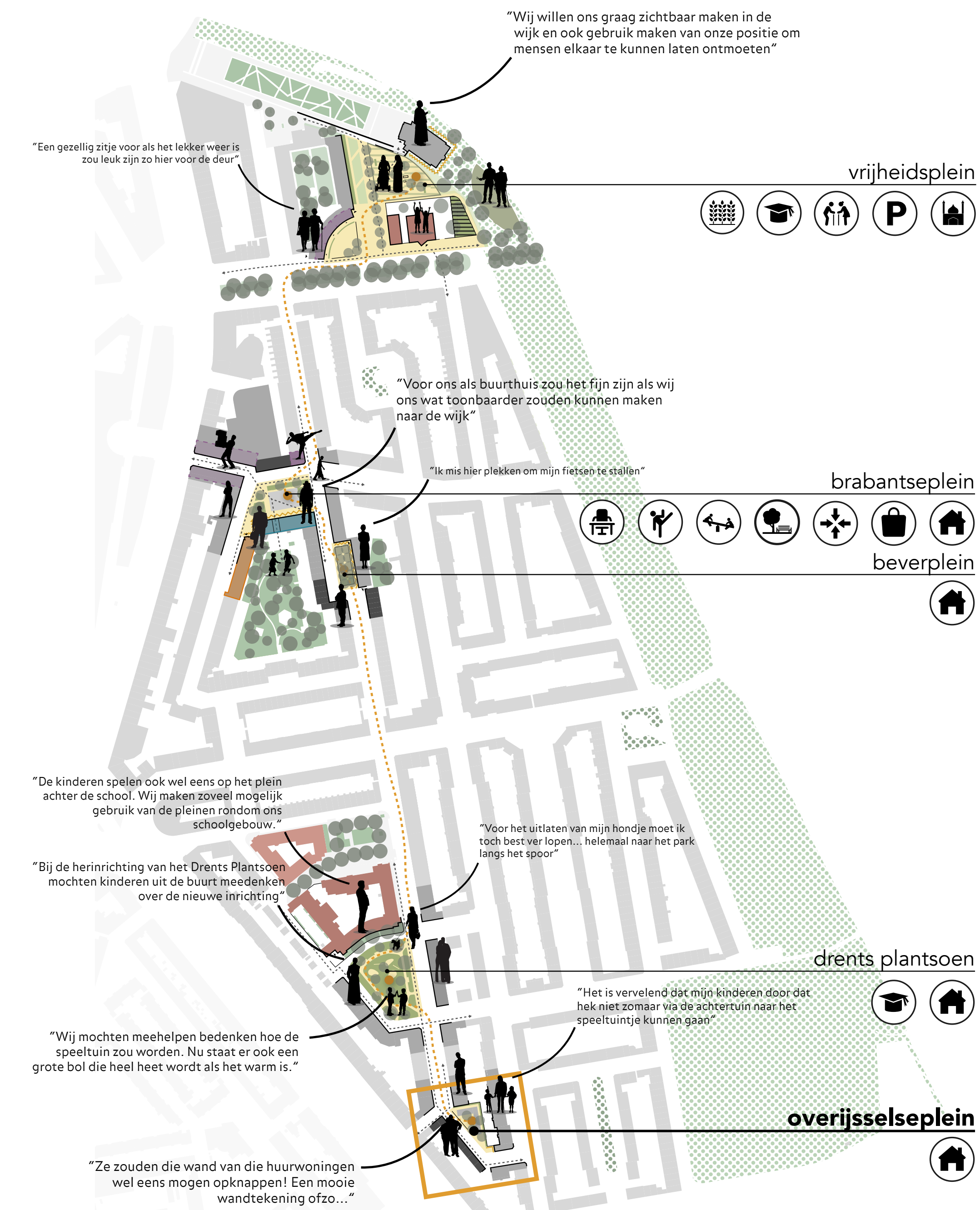
&CO-SYSTEM HILLESLUIS

NEXT LEVEL STADSVERNIEUWING

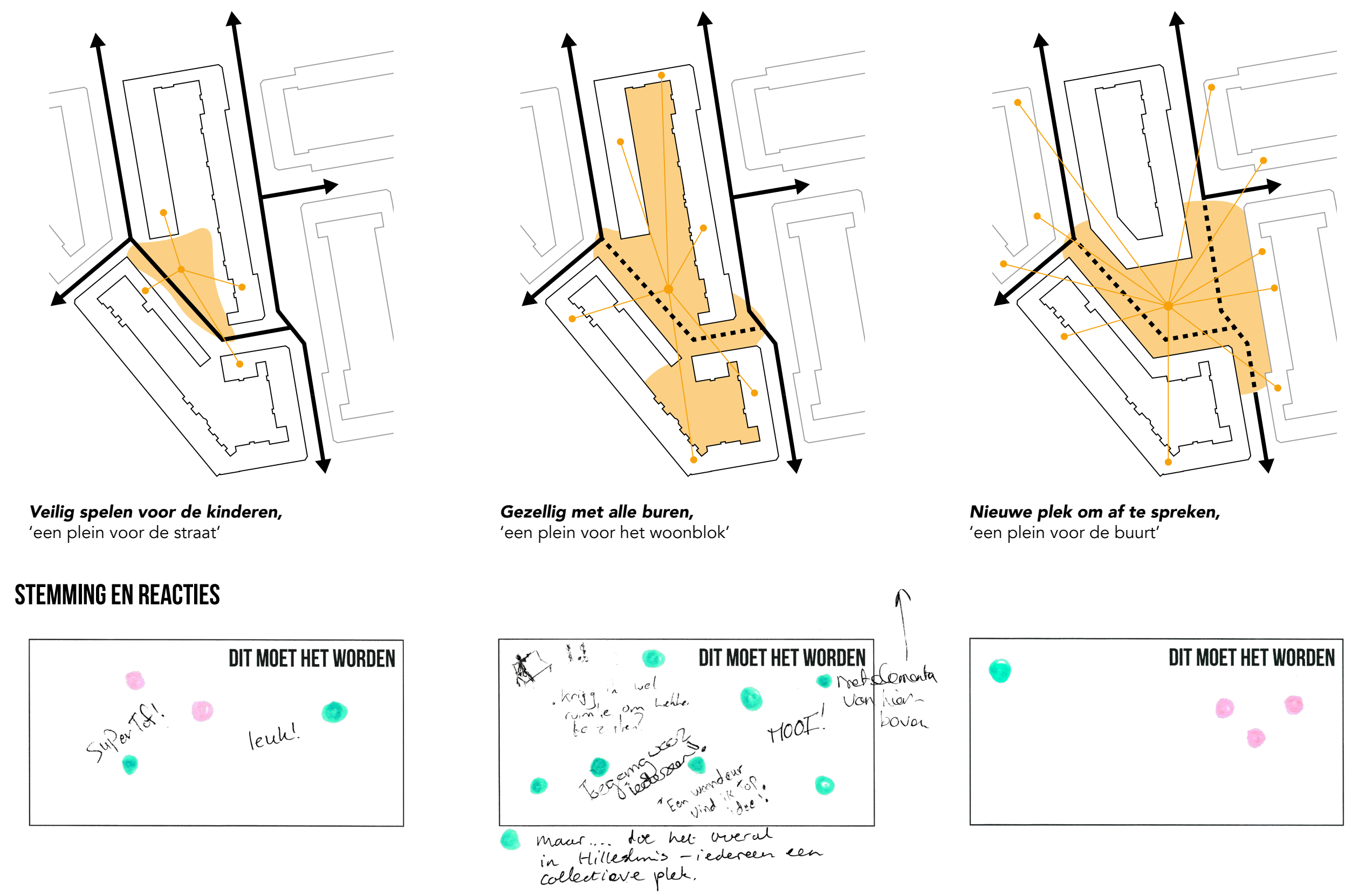
Revisie van de nieuwe openbare ruimtes
Met de inclusieitopgave voor Hillesluis zag ik de mogelijkheid de pogingen uit de stadsvernieuwing nog eens tegen het licht te houden en in de huidige tijdgeest bewoners en mijzelf de vraag te stellen 'voor wie is deze openbare ruimte bedoeld en wie wil er gebruik van maken?' Tijdens het ontwerpend onderzoek heb ik mij gefocust op het Overijsselseplein, in het zuiden van de wijk. Dit plein dient als casestudy voor de resterende openbare ruimtes. Principes die uit dit onderzoek gedistilleerd worden, kunnen daarbij integraal worden gebruikt.

&co-system hillesluis
Uit gesprekken met bewoners en het ontwerpend onderzoek bleek de belangstelling voor de transformatie van deze openbare ruimte tot collectieve binnentuin. Een collectieve tuin waarin bewoners hun achtertuinen opgeven om een grote binnentuin te vormen. Hierin delen bewoners verschillende voorzieningen, zoals moestuinen, bergingen, deelauto's en fietsen. Het gemeenschapshuis voorziet in een collectieve zaal waar bewoners elkaar kunnen ontmoeten of verjaardagen kunnen vieren. Een aantal zeer betrokken en enthousiaste bewoners, die bijvoorbeeld werkloos of gepensioneerd zijn, houden een oogje in het zeil en kunnen passen op de kinderen van ouders die doordeveks moeten werken. Ook het woonblok draagt een steentje bij in het collectief samenwonen. Zo wordt water opgevangen voor de bewatering van de planten en wordt eigen energie opgewekt. Gezamenlijk ontstaat hierdoor een ecosysteem waarbij het gebouw en de bewoners elkaar versterken en ondersteunen. Een Hillesluis &co-systeem.

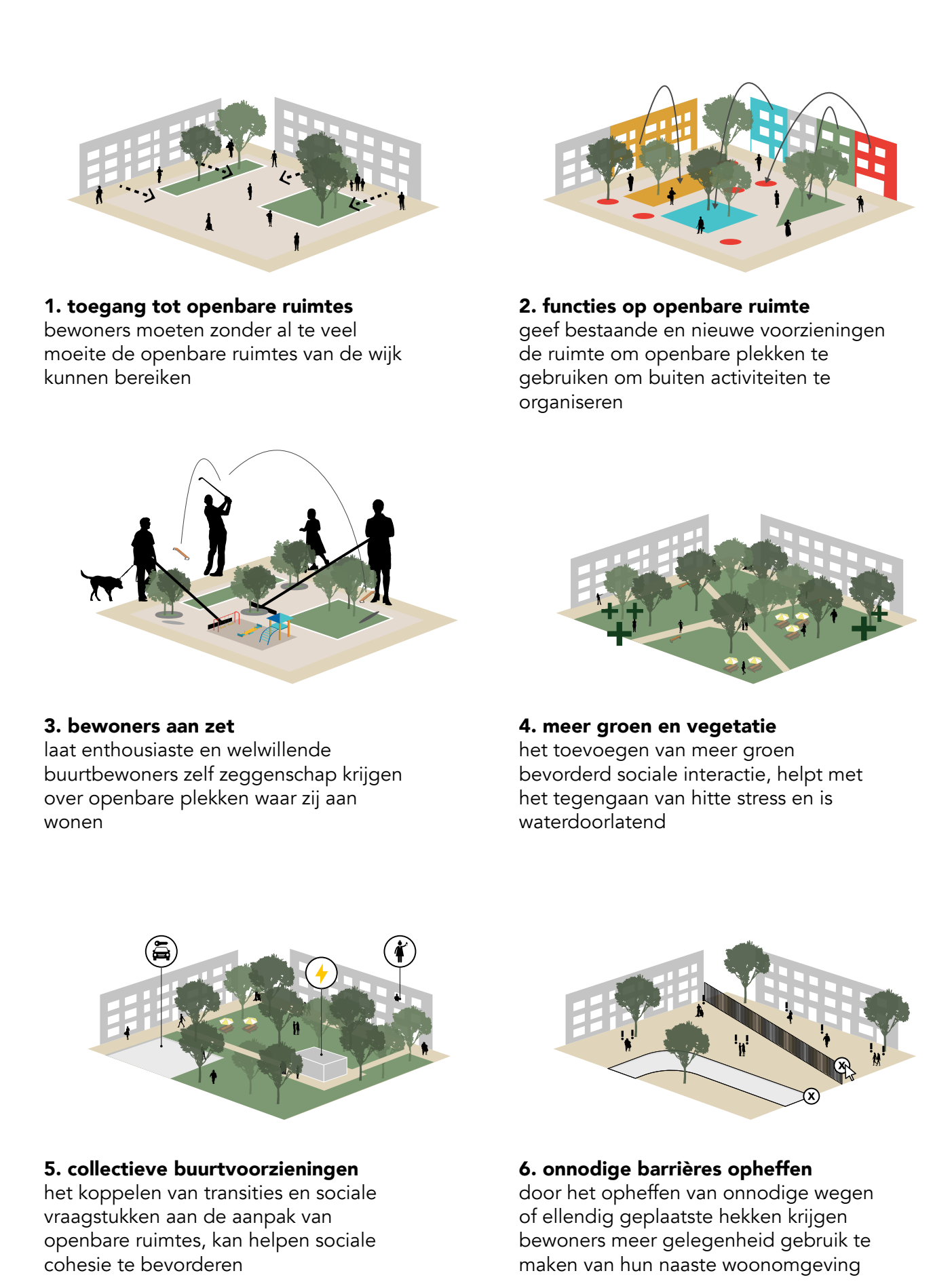
OPENBARE RUIMTES UIT DE STADSVERNIEUWING



ONTWERPEND ONDERZOEK; HOE MOET HET OVERIJSELSEPLEIN WORDEN?



STRATEGISCHE PRINCIPES VOOR HILLESLUIS



IMPACT VAN INTERVENTIE

