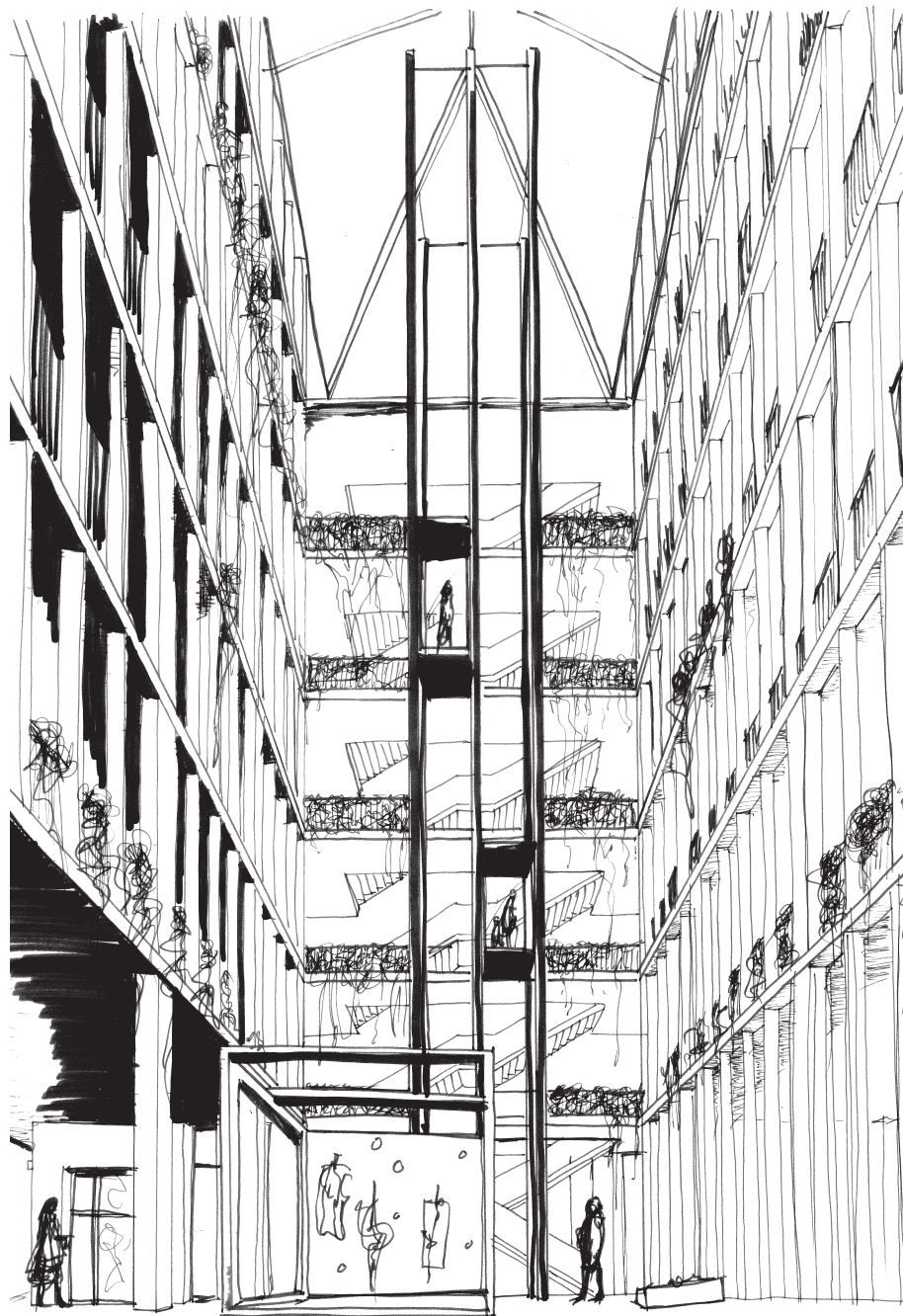


Palazzo Due Facce

Designing spatial ambiguity through layering



Tables of Contents

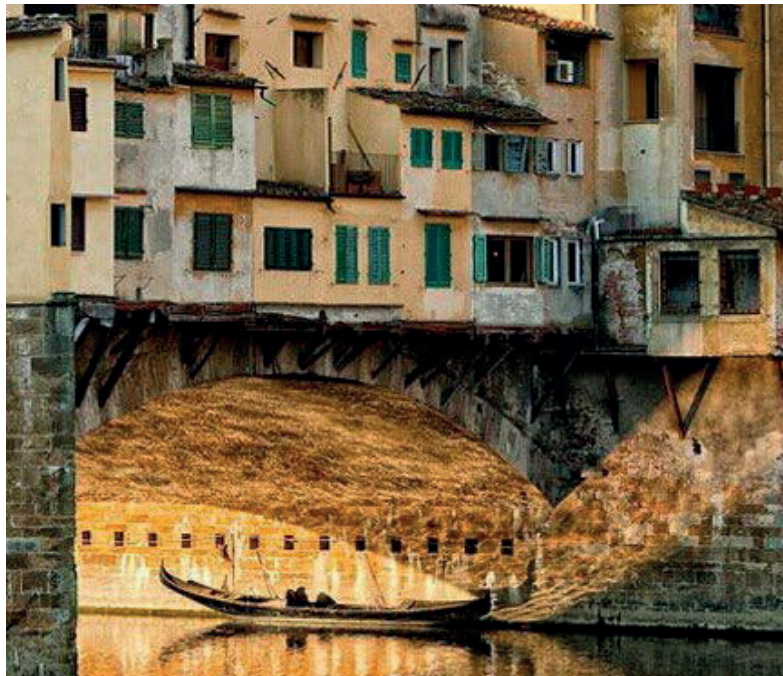
Palazzo Due Facce

Firenze, beautiful Firenze	9.
Exploded view	12.
The grid	14.
Structure	18.
Materials .	23.
Analysis	25.
Concept mall	27.
Due Facce apartments	32.
Schaalvergroting van de elementen	36.

Palazzo Due Facce

Designing spatial ambiguity through layering



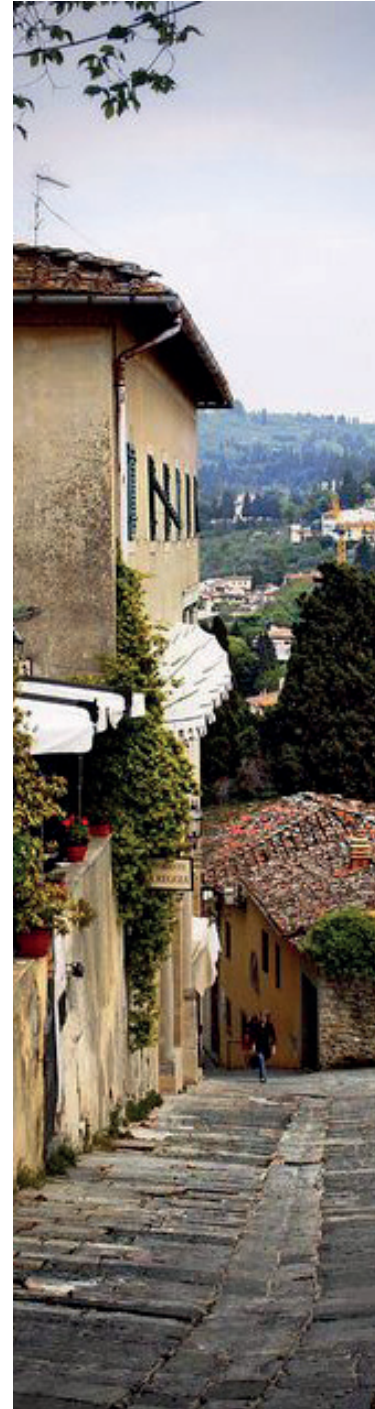


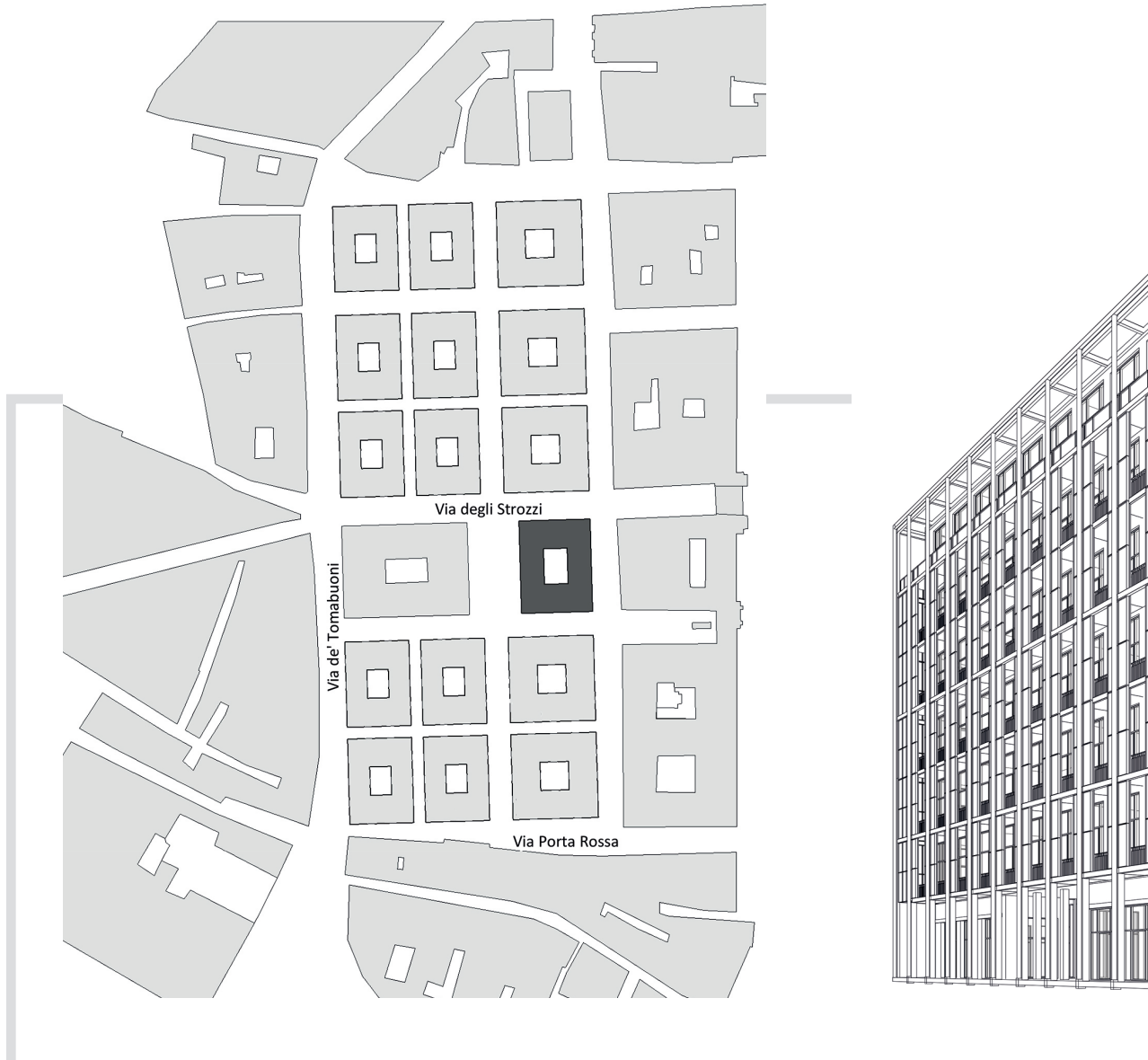


Firenze, beautiful Firenze

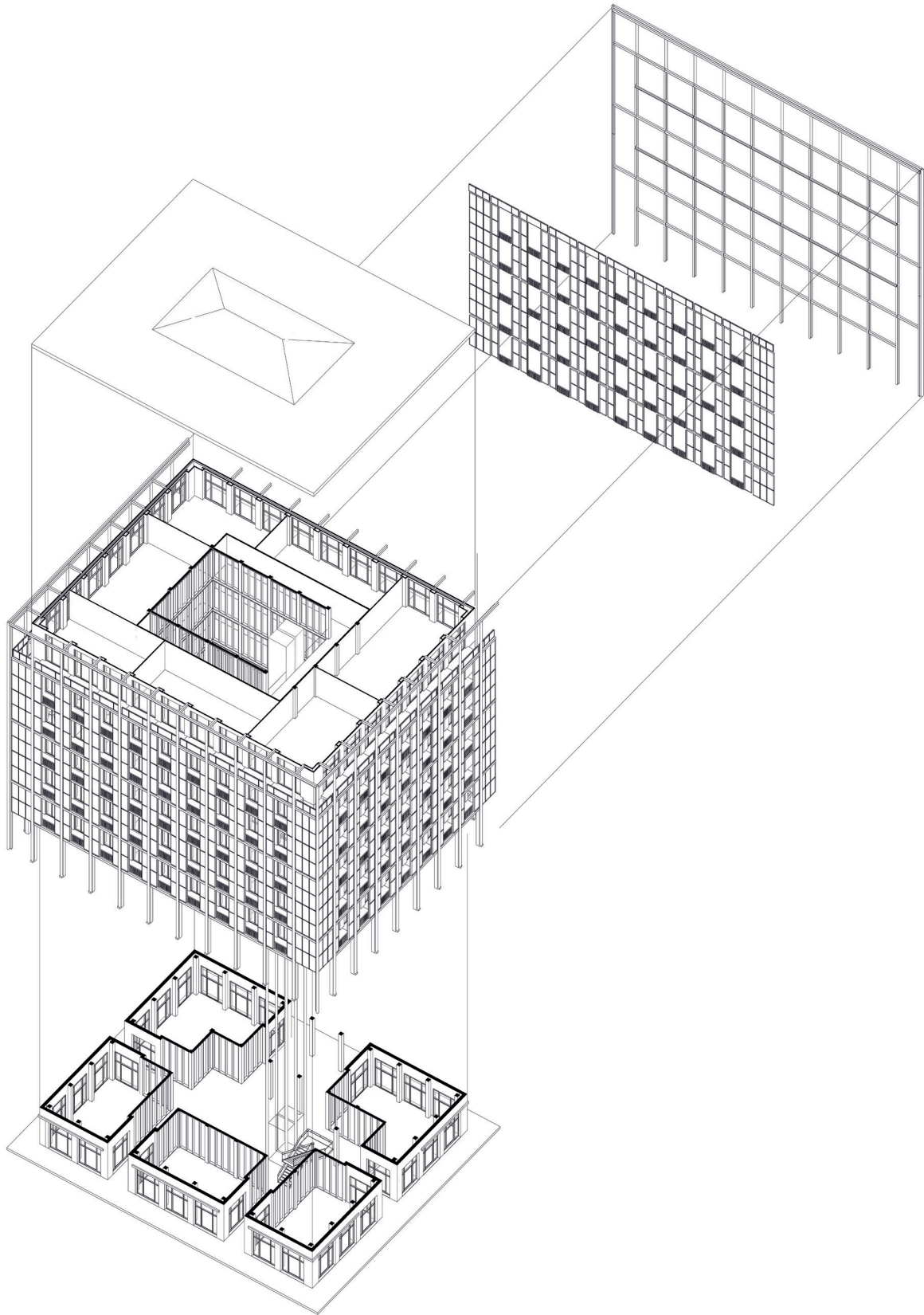
Florence is known of it's big Palazzi andIt is considered the birthplace of the Renaissance. This big city in the centre of Toscane is where Michelangelo, Dante, Da Vinci and Boticelli got inspired. Besides his architecture and art, Florence is an important city in Italian fashion.

"Due to Florence's artistic and architectural heritage, it has been ranked by Forbes as one of the most beautiful cities in the world."









Exploded view

Palazzo Due Facce explained

The exploded view shows how the building works. Because of the open floorplan the building is accessible through every side. The vertical transport is arranged in the big atrium.

The atrium has a big glass roof which enlightens the ground floor from the inside.

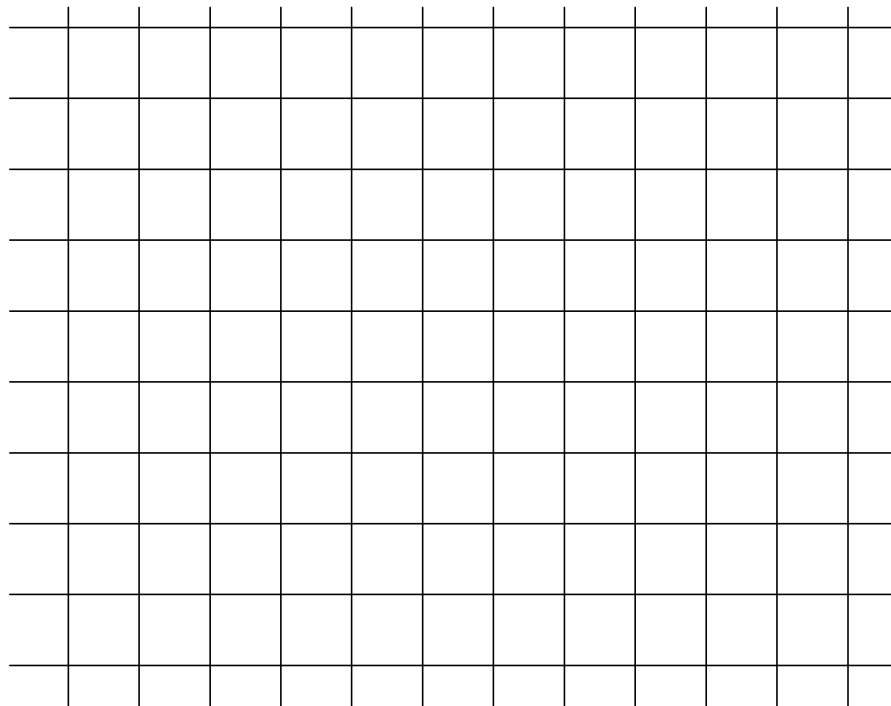
Every floor has space for at least 7 apartments. Every apart-

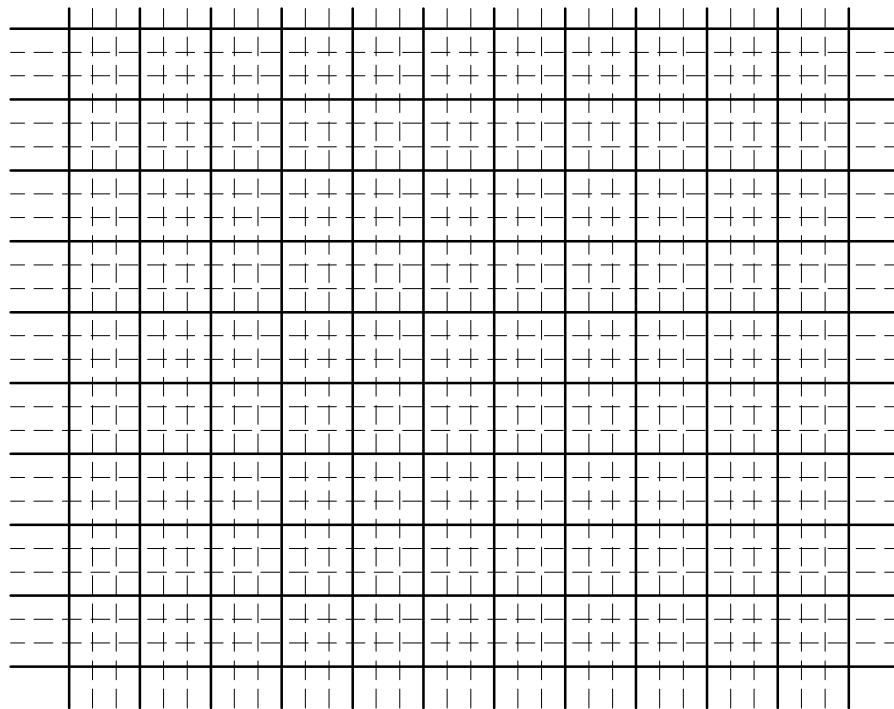
ment has an outer space behind the perforated panels.

The perforated panels are filtering the light. This way there is enough light in the apartment without overheating the dwelling.

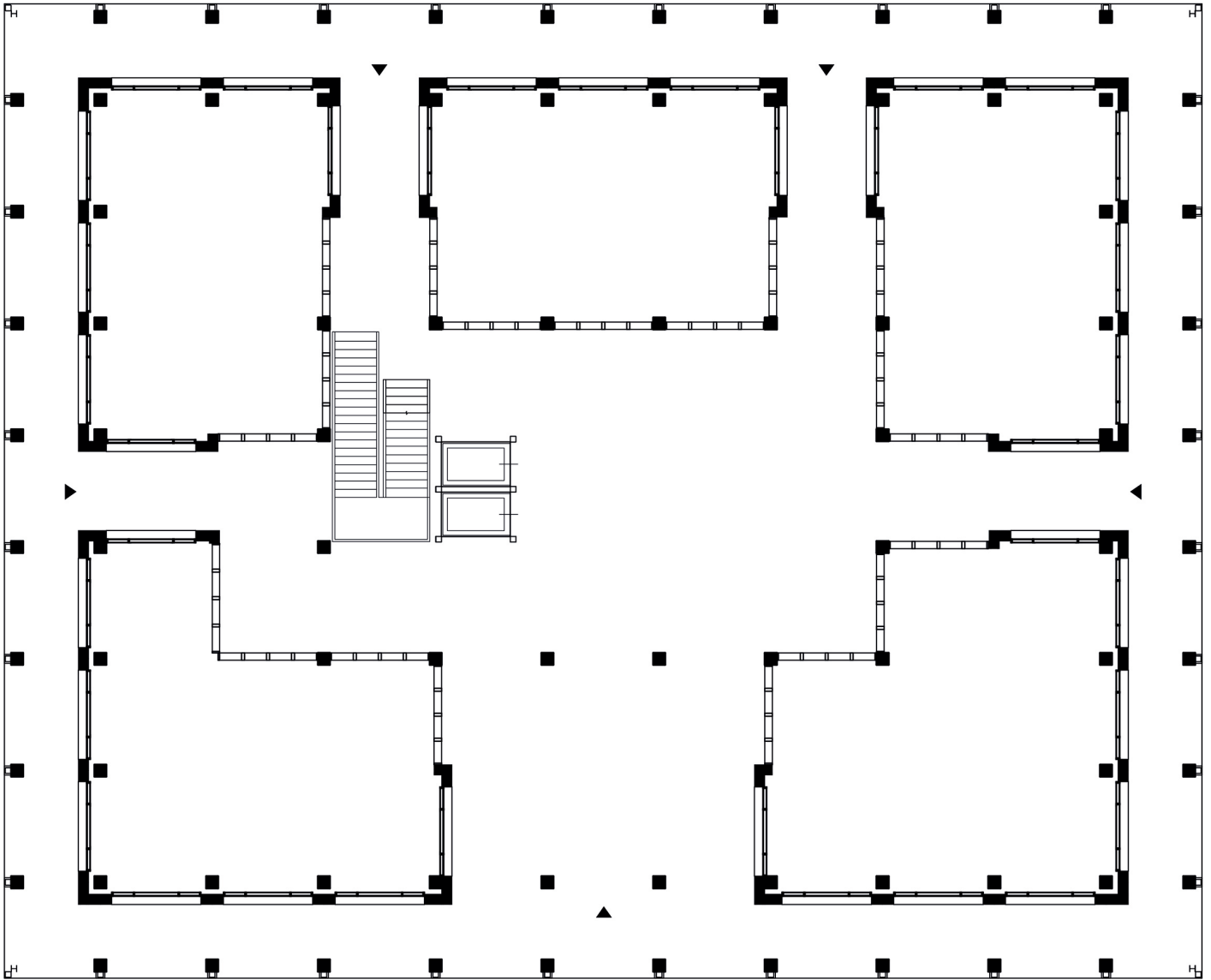
The grid - floorplan

The floorplan of Palazzo Due Facce is based on a 3,75*3,75 grid. This makes a flexible and changeable floor plan possible.



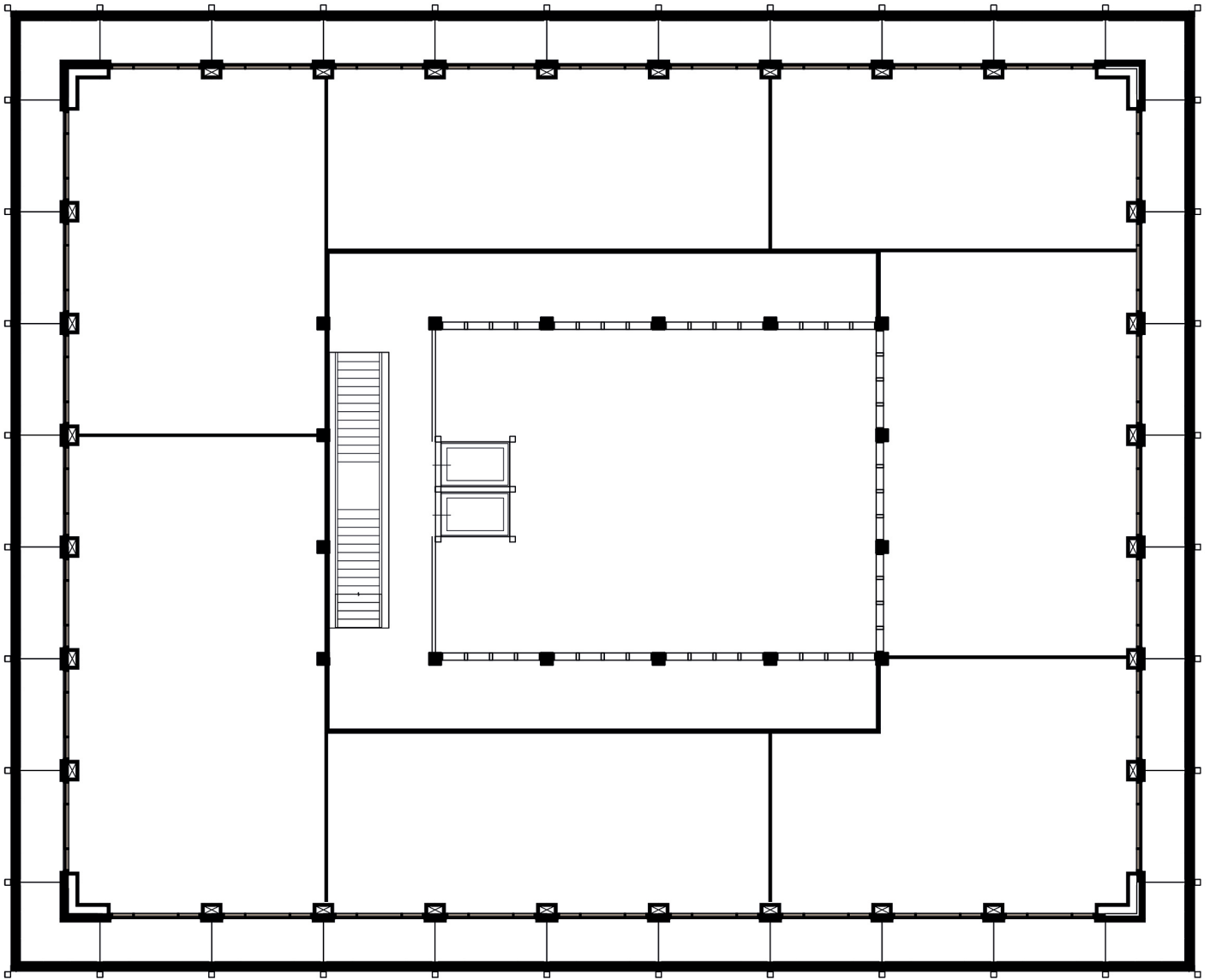


the whole grid could also be seperated in a 1,25*1,25 grid.
wich makes it easier to ad walls and extra rooms.



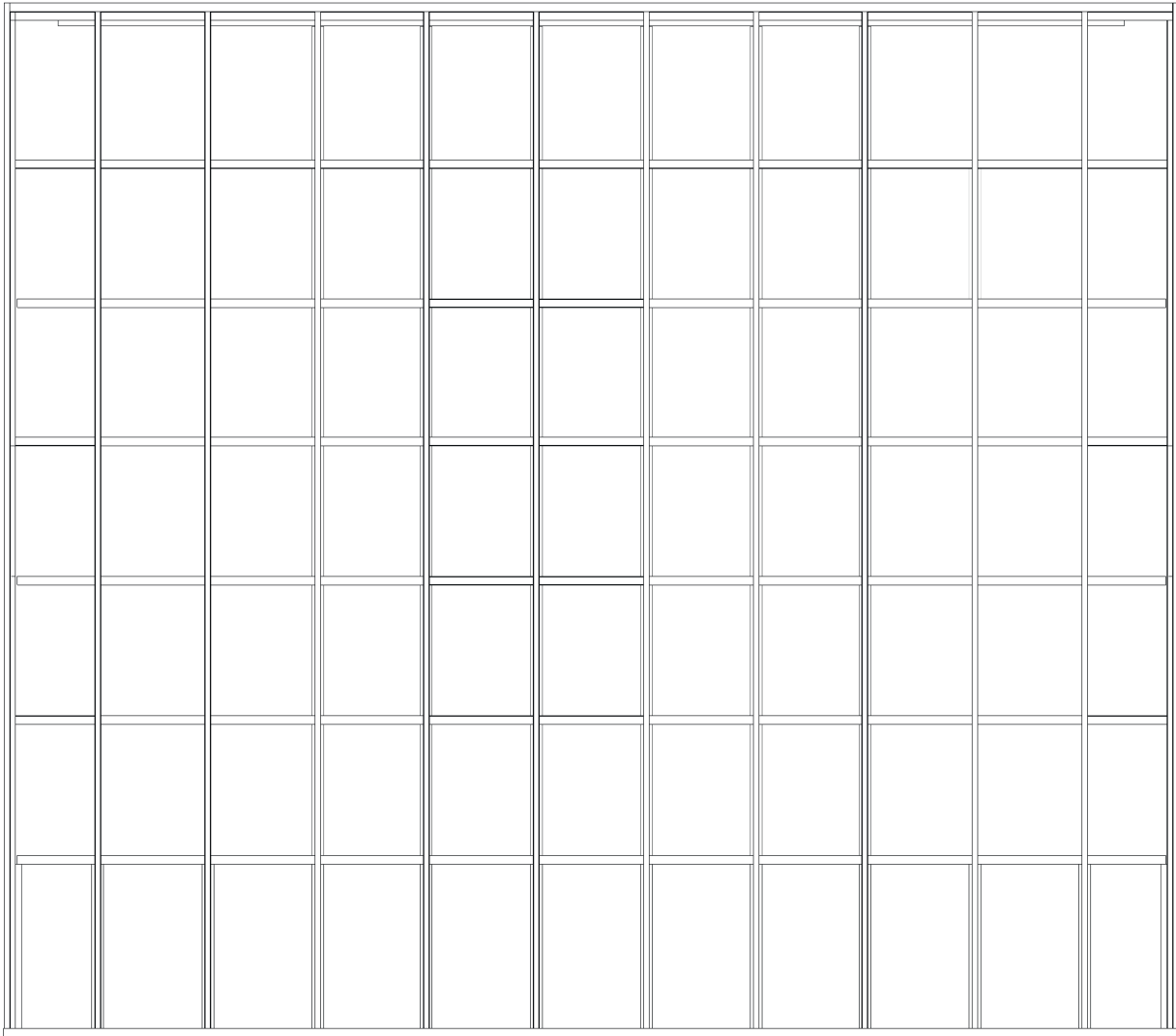
Ground floor

The ground floor is provided of a concept mall wich gives room for multiple pop up stores and new brands. The open floorplan has entrees on every side of the building. The vertical transport is placed in the middle of the atrium.



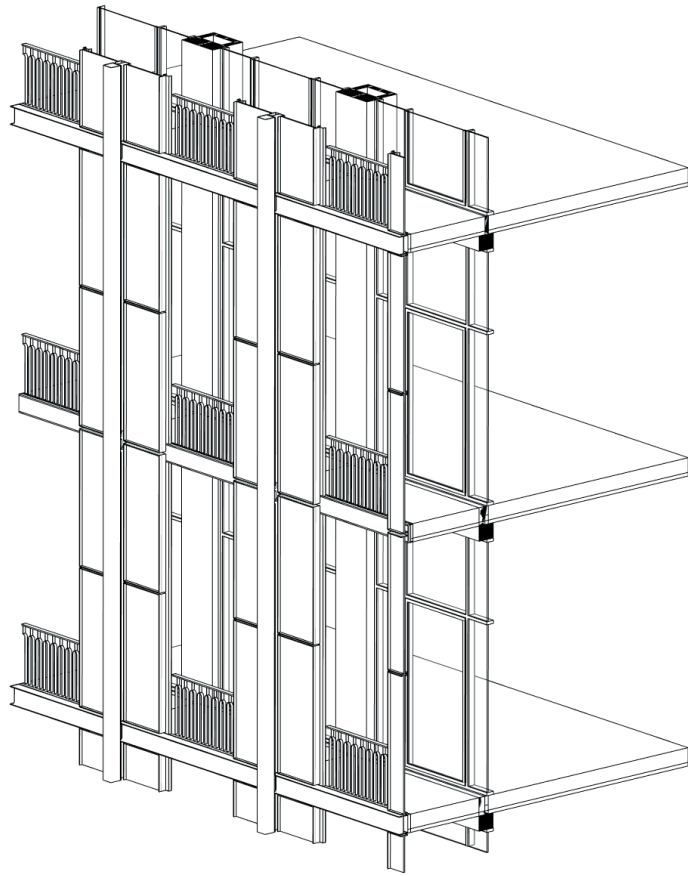
2nd to 6th floor

The floorplan is based of a solid concept. By this it's possible to change the interior now and then. The floorplan is based on apartment between 80 and 120 m2.



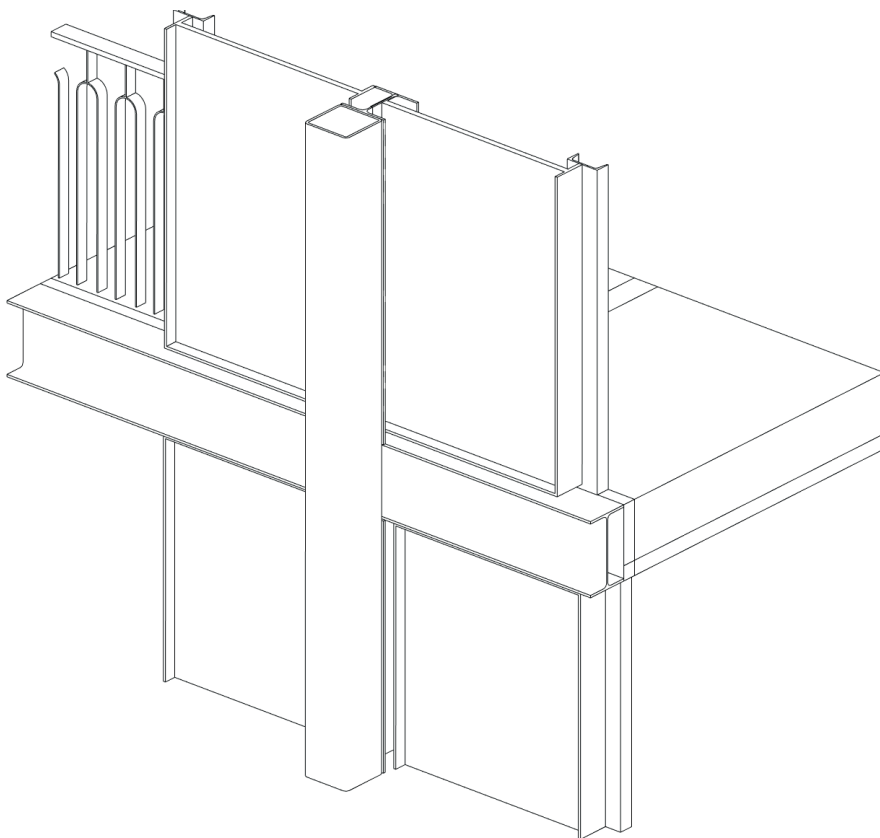
Concrete structure

The Palazzo is build with a concrete structure. A combination of colums and floors gives the solid concept endless possibilities. The big atrium is made to be used for vertical transport. Because of the steel structeres off the stairs and the elevators, even that's a possibilitie to change throughout the years.



Steel structure

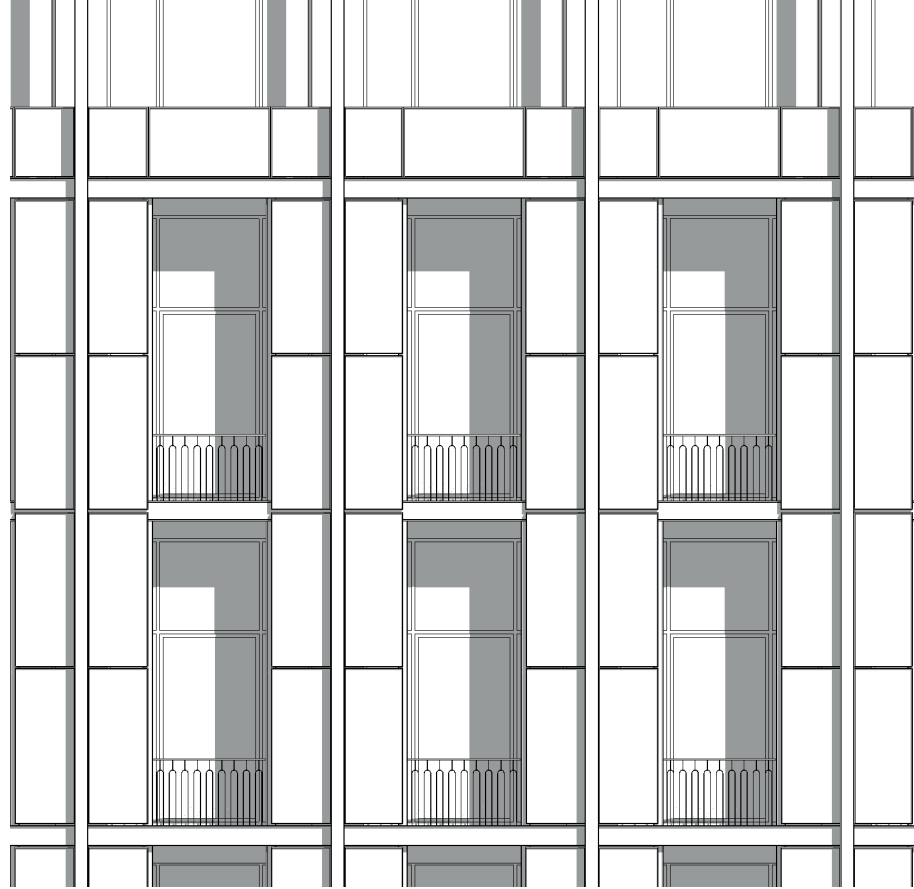
The steel structure is made to holding the facade. The beams are accentuating the horizontal lines of the building. The structural elements are variously placed in front or behind the panels. This is depending of there hight, the ones in the front are on the same level as the frames of Strozzi. The joints of the structure are hidden as much as possible.





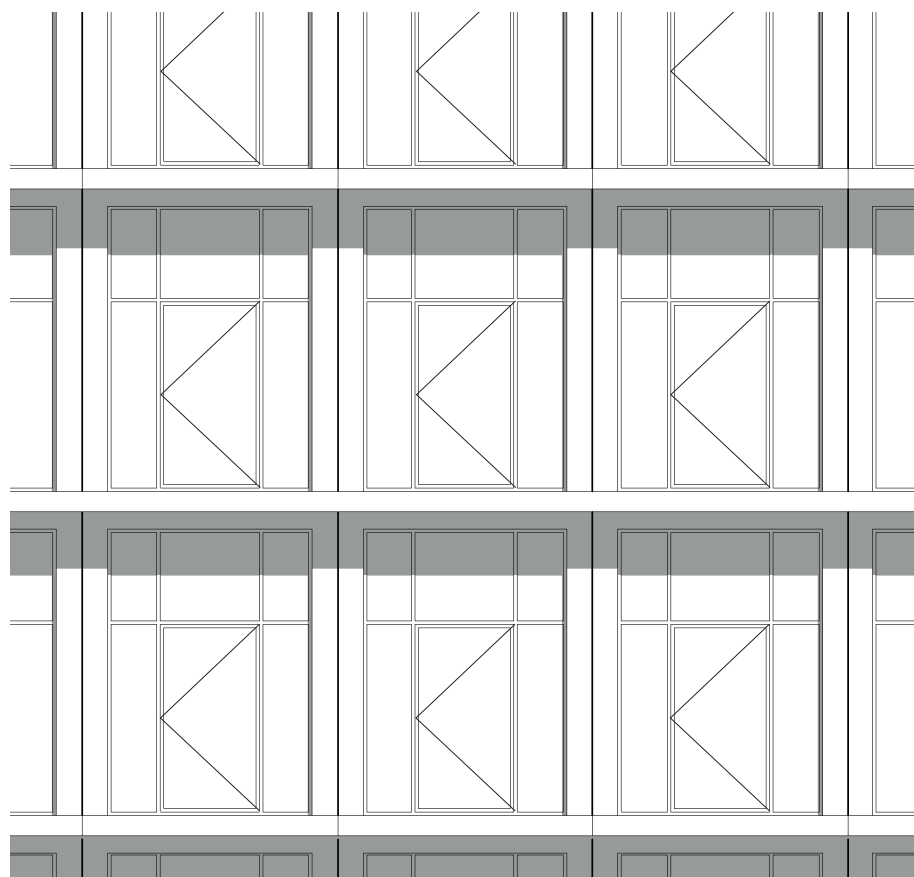
Double facade

The facade is built in layers which are a part of the transition one makes when entering the building. There is a gradual difference between public and private. This is because of the facade but also the floorplan are creating this environment.



Due Facce

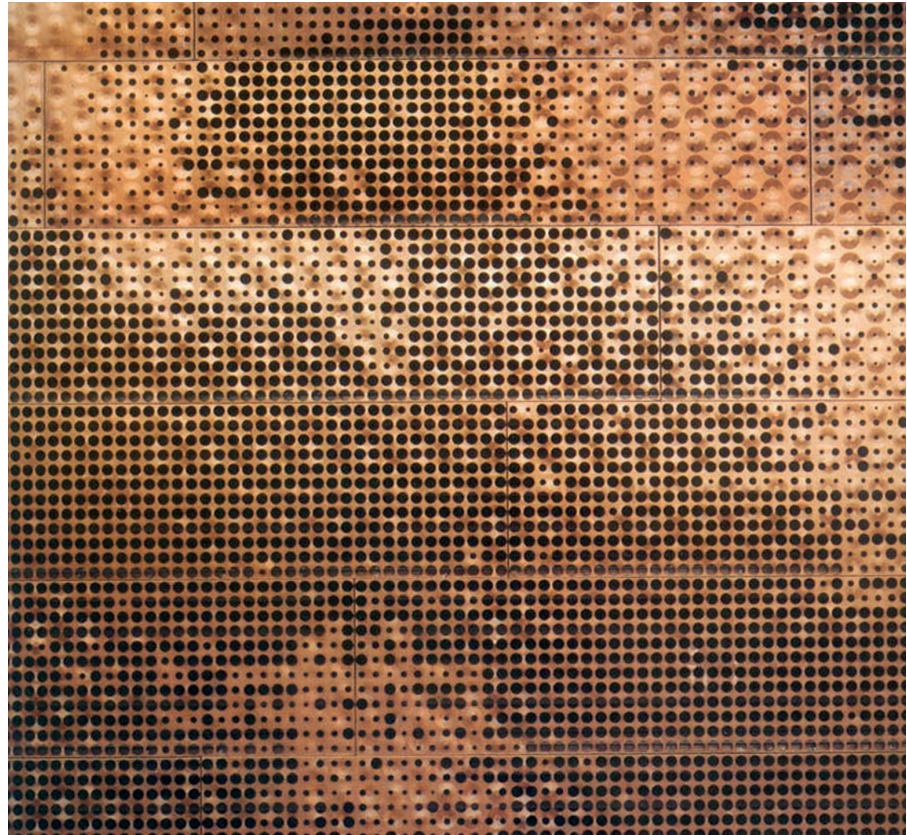
The facade of Palazzo Due Facce is build up with two facades. The first one it the outside one, made out of perforated corten panel. Through the perforation the second facade is visible. This concrete cladded facade with the big windows is the thermic line of the Palazzo.







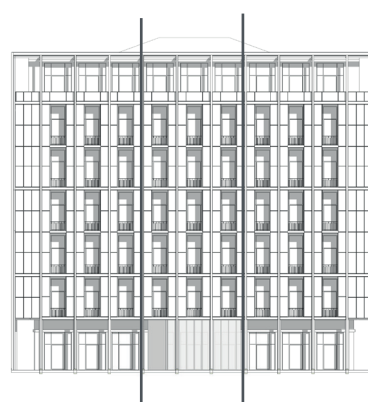
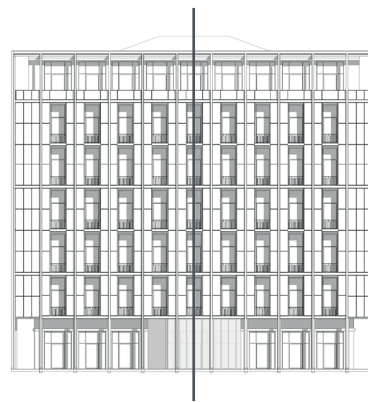




Materials

The whole building is based on new materials in natural colors. The perforated panel has a brown copper color with perforations in different sizes. The thermic facade is build in prefabricated concrete. The structure of the building is a matt bronze wich reflects the color of the surrounded buildings.

“ the same materials are used in the interior. The concrete became a bit darker grey. Combined with the bronze aluminium windows and musterd yellow you get a bright color pallet.”



Analysis

Palazzo Due Facce explained

The facade of the palazzo had the older palazzo as a starting point. The clear partition between the base are typical for the Palazzi. The facade is build with a few basic elements. The windows, the panels and the structure. Because it only uses three materials, the aperance of the building is static. The use of colors of it's surrounding gives the building a modest look.

The building is symetrical, with a clear entrance. The structure gives the feeling of clear vertical lines, while the shape of the building is more horizontal.

The vertical surfaces are divided in a left and right piece, with 9 windows in the middle.

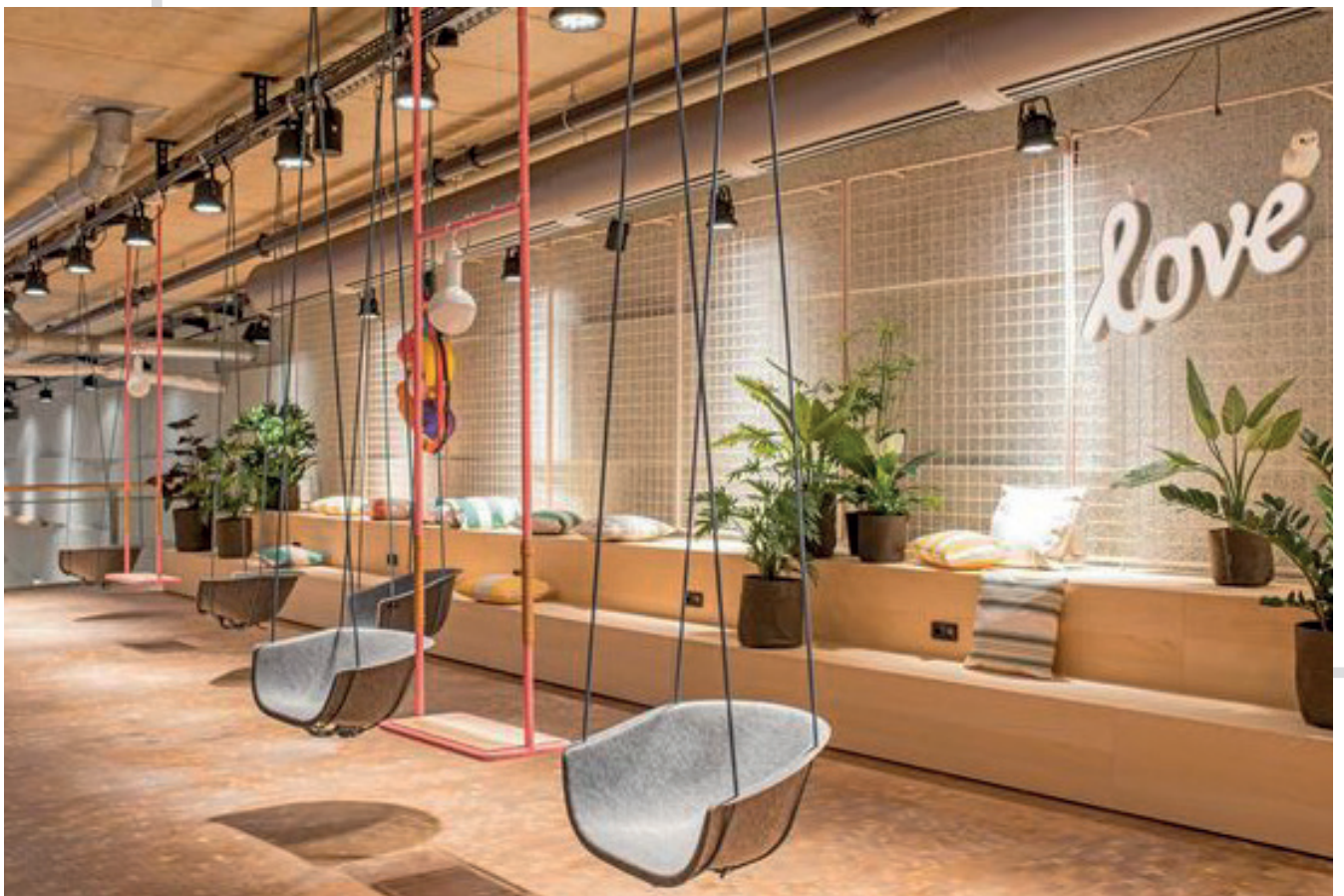
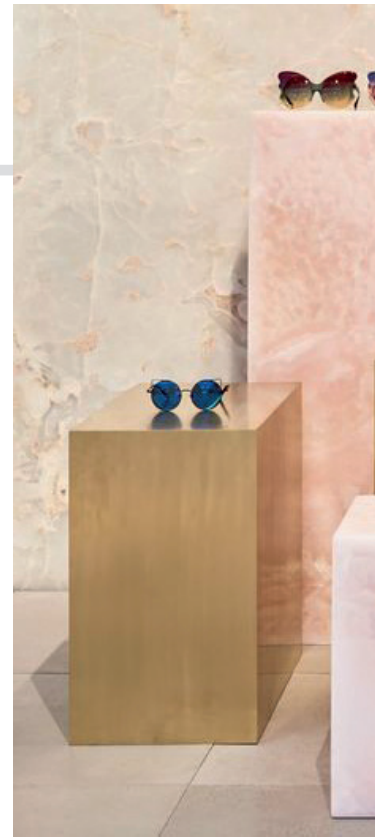




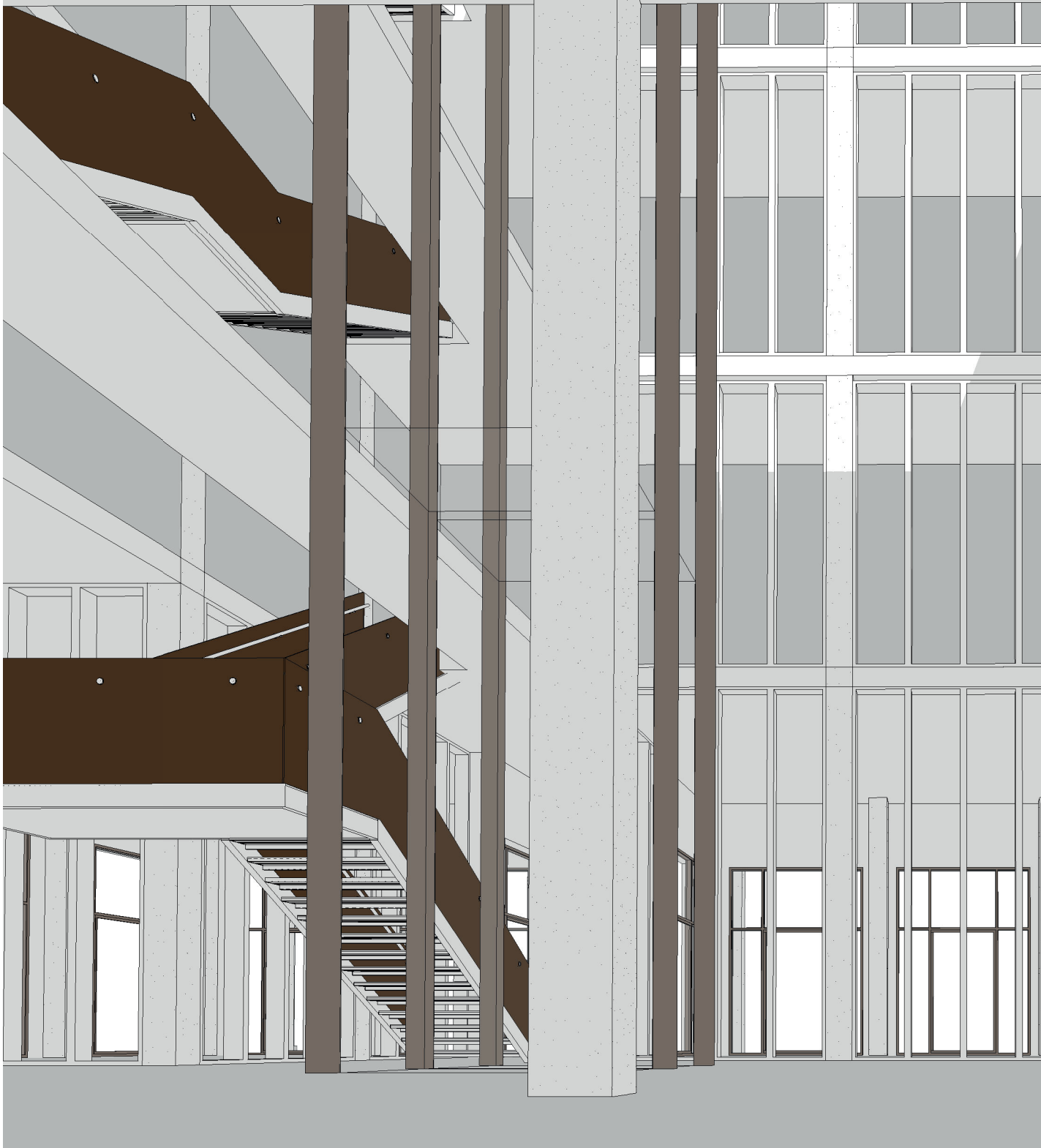
Concept mall

Palazzo Due is home to the Firenze concept shopping mall. Consistently differentiating itself from regular shopping centres, the mall sees itself as a compilation of carefully curated and coordinated boutiques and gastro offers. The concept shopping mall is also home to the modular pop-up boxes, which can be rented temporarily. This gives well-known brands the opportunity to launch a new product and also makes it easier for aspiring young designers to present their creations to the public for the first time.

"Discover new designers and experience a new level of shopping in the Firenze concept shopping mall."



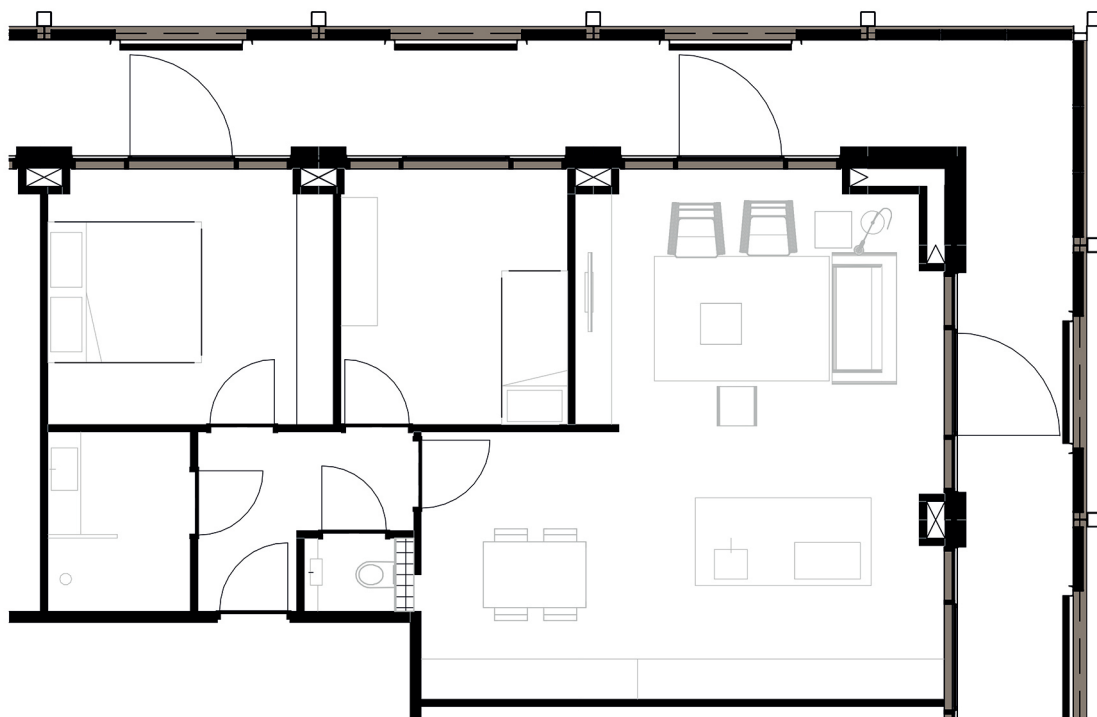


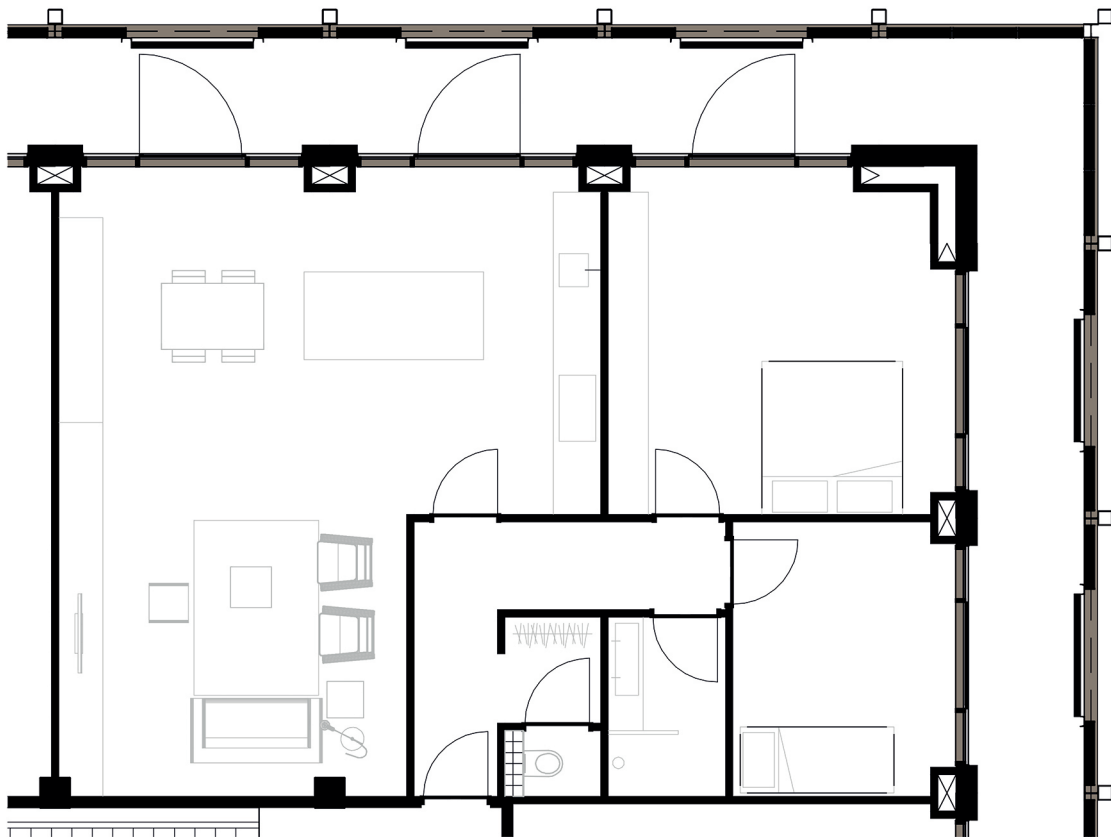




Due Facce apartments

The apartments in Due Faces are between 80 and 120 m². Each apartment has its own outdoor space, accessible through every room.





80 m² apartment on the left page, the right page is the floor-plan of a 100 m² apartment.





Firenze luxurious housing

Living in the most beautiful city of the world, in your own luxurious apartment with the whole centre at your feet. An apartment to dream of with all the facilities you need.



Schaalvergroting van de elementen

Palazzo Strozzi | Clenda Boonman

Florence is de stad van de Palazzi. Een ruim scala aan verschillende optrekjes zijn gerealiseerd tussen 1300 en 1600 met ieder zijn eigen functie en uitgangspunten. In dit essay wordt met name de tektoniek van palazzo Strozzi omschreven.

Strozzi is een van de grootste Palazzi in Florence. Met zijn gegeven afmetingen van 36 meter hoog is Strozzi als een enorm element in de stad geland. De gevel van Strozzi bestaat uit verschillende schaal niveau's welke eenvoudig opgedeeld kunnen worden naar de "grote orde" en de "kleine orde" binnen de gevel. Frampton's definitie van de tektoniek: "Tectonic became the art of joinings." Art here is to be understood encompassing tekne, and therefore indicates tectonic as assemblage not only of building parts but also of objects, indeed of artworks in a narrower sense.

Strozzi heeft interessante elementen op ieder schaalniveau. Zo valt in zijn complete volume de grote orde met zijn duidelijke drie deling op. Strozzi heeft een heldere opbouw van een plint, een midden en een kroon. Allen verdeeld door gedecoreerde horizontale banden. De rustica gevelbekleding heeft een verloop van heel grof in de plint naar bijna vlak in de kroonlijst. De rustica maakt het gebouw op grote afstand leesbaar. Dit geldt tevens voor de grote lijsten rondom de ramen en deuren. Deze zijn ook op grote afstand nog duidelijk aanwezig en af te lezen. De grote lijsten rondom de ramen en deuren en de banden tussen de drie lagen zijn constructieve elementen.

In de kroon vormt zich een samenspel van constructieve elementen en decoratieve objecten. De afmetingen van de kroon valt onder de grote orde. De sterke horizontale lijnen en de massieve uitstraling zorgt ervoor dat het palazzo op de grond gedrukt staat zonder er onder gebukt te gaan. De kleine orde binnen de kroon bestaat uit de decoratieve en constructieve elementen. De sierlijsten geven de kroon zijn uitstraling. De gedecoreerde blokken en de nokken zorgen ervoor dat de kroonlijst blijft staan en dat deze zijn grote overstek kan dragen.

Op kortere afstand is het juist de kleine orde die Strozzi interessant maakt. Het zijn de verfijnde details zoals de randen in de lijst die Strozzi wat zachtere uitstraling geeft.

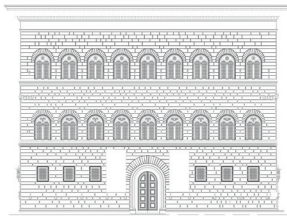
Er is bewust over nagedacht. De randen onderling zijn millimeterwerk, maar door de grootte van de lijst past het bij de grofheid van de gevelbekleding. De voorzichtige ronde vlakken zorgen dat ook het harde licht van de Italiaanse zon een zachte schaduw achter laat. De detaillering op de lijsten kunnen worden gezien als de kunstobjecten van de gevel.

Doordat de Strozzi is opgebouwd uit een grote en kleine orde word Strozzi als menselijk ervaren. Wat daarnaast helpt is dat we de elementen (zoals de paardenringen) herkennen uit andere gevels. Door de verhoudingen gelijk te houden met de veel kleinere Palazzi lijkt de gevel van Strozzi te kloppen. De verhoudingen en de schaal van de gevelementen en de omvang van het blok passen bij elkaar. Dat deze daardoor de functie waar ze oorspronkelijk voor ontworpen zijn verliezen of juist enorm versterken is hier een gevolg van.

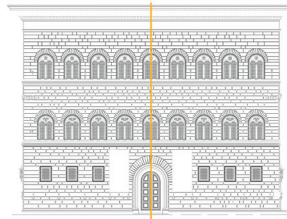
De ornamenten aan de gevel dragen bij aan het schaalniveau van palazzo Strozzi. Zo zijn de ringen aan de gevel oorspronkelijk bedoeld om paarden aan vast te zetten. Deze zelfde ringen zijn terug te vinden op onderanderen de palazzi van de medici familie, Palazzo Riccardi. Op de gevel van Riccardi echter hebben deze ringen een daadwerkelijke functie gehad. Hierbij zaten de ringen op een logische hoogte waardoor de bezoekers van Riccardi er ook werkelijk de paarden aan konden vast binden. Bij Strozzi valt het echter op dat de zelfde ringen op een veel hogere positie op de gevel zitten en dat ook de schaal daarvan aanzienlijk groter is dan bij Riccardi.

Strozzi is een grotere variant op Palazzo Riccardi. Zowel in hoogte, breedte als lengte. Frappant hierbij is echter dat de verhoudingen van Palazzo Riccardi zijn gebruikt op Strozzi op te zetten. In plaats van de detaillering aan te passen op het gebruik is de detaillering van de elementen aangepast op de schaal en de verhouding van de complete gevel. Hierdoor zijn de ringen eveneens toegevoegd maar nagenoeg onbruikbaar voor dat waar ze ooit voor bedoeld waren.

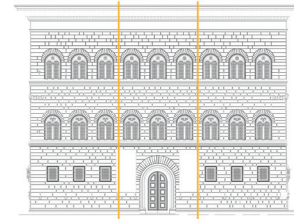
Grote orde



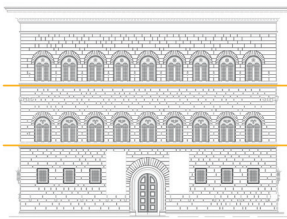
aanzicht



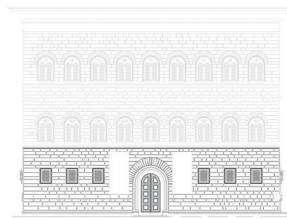
symmetrische as



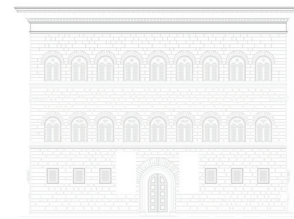
drie deling



horizontale verdeling

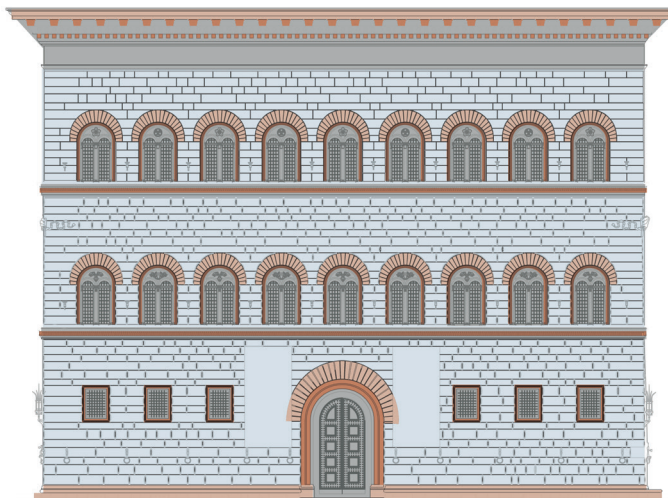


plint



kroon

Constructie grote/kleine orde



- constructief kleine orde
- constructief grote orde
- kleine orde
- grote orde

Vergelijking Strozzi/Riccardi

