



ZoHoog

STADS WONEN IN ZOMERHOFKWARTIER



Zomerhofkwartier in Rotterdam



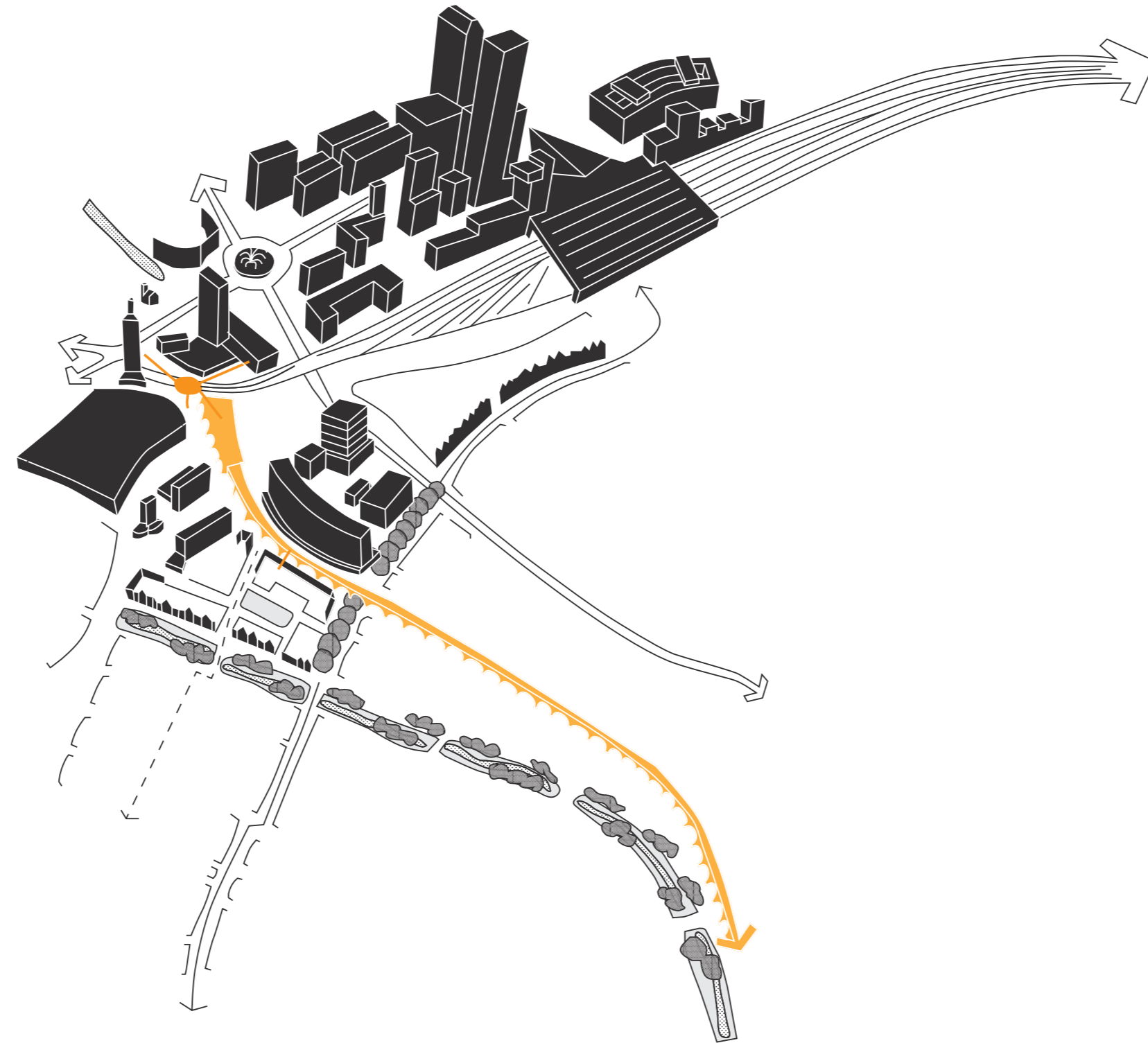
Zomerhofkwartier in beeld

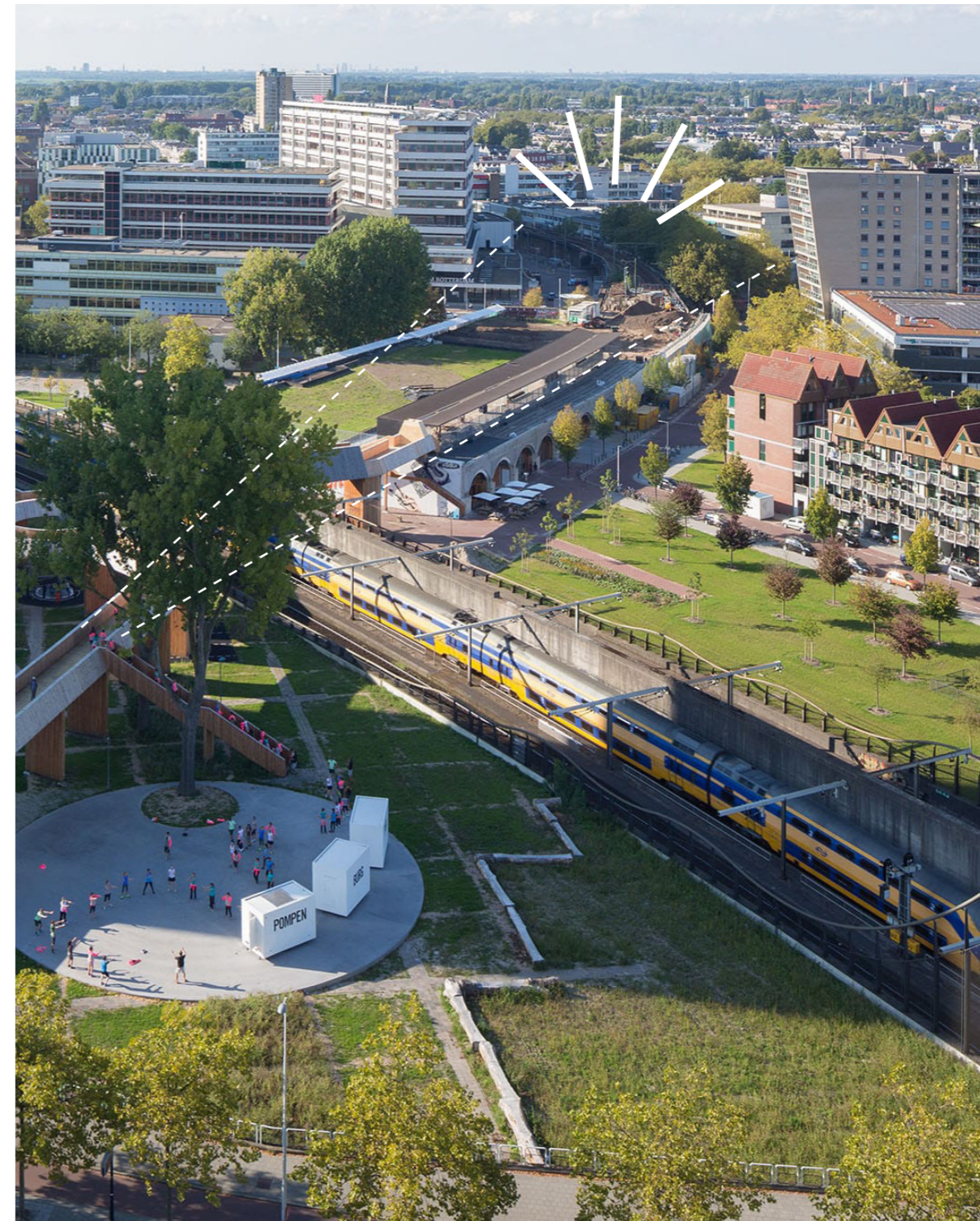
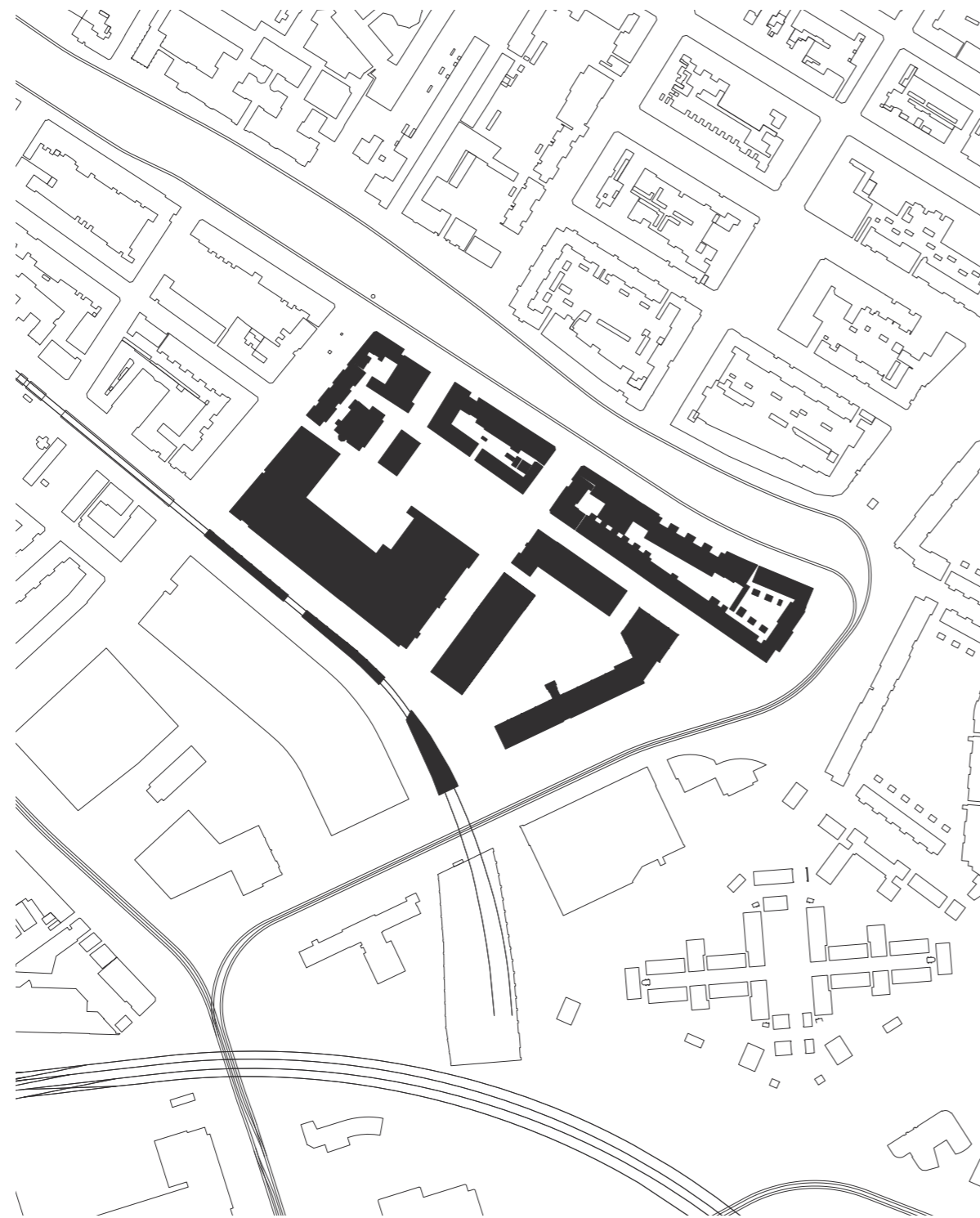
Bandgrens

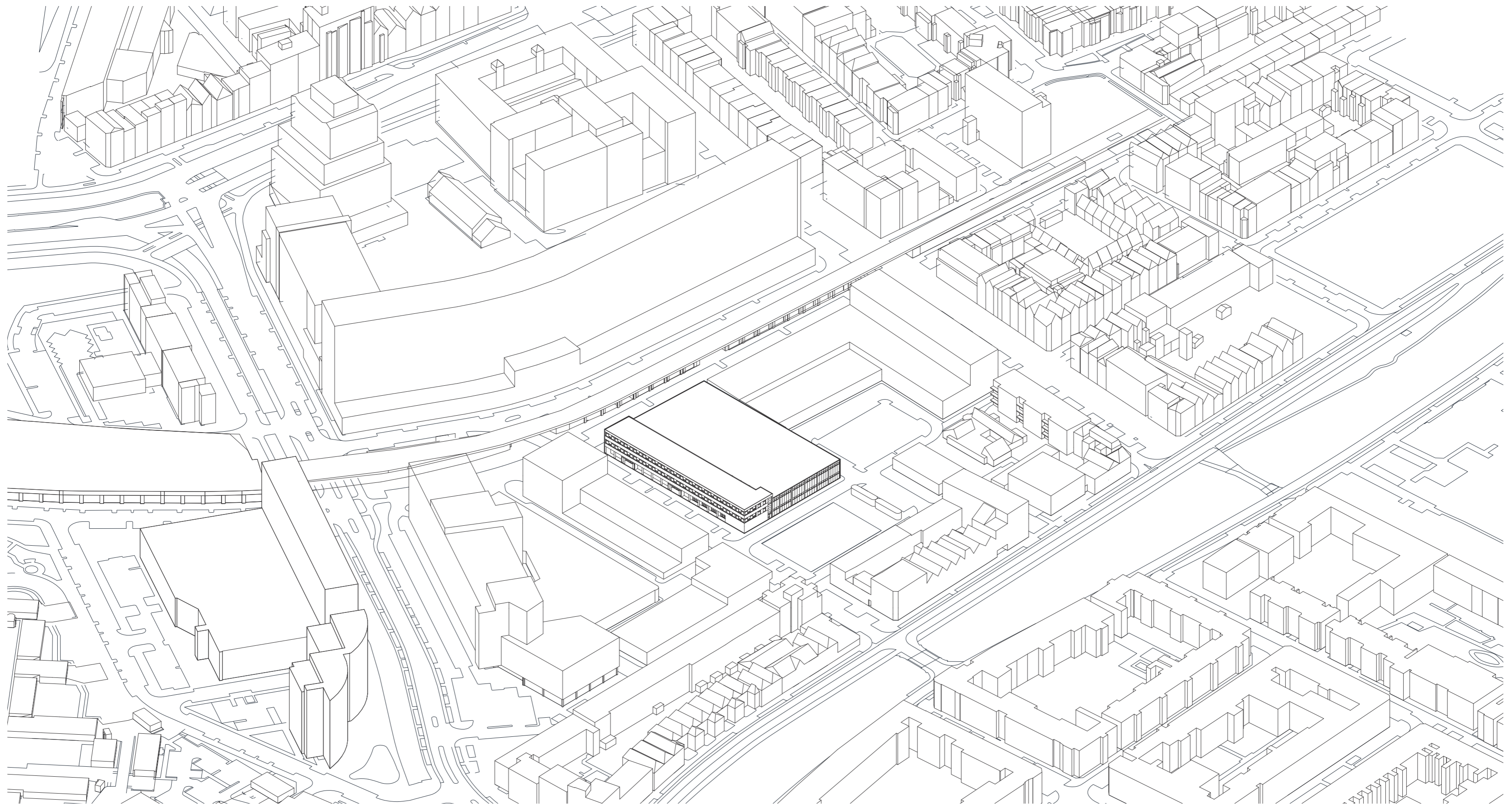


- | | |
|--|---|
| ■ advies (coaching, ruimtelijk) | ■ internet |
| ■ architectuur (stedenbouw, historie, ingenieurs) | ■ retail |
| ■ kunstenaar/maker | ■ horeca |
| ■ grafisch ontwerp | ■ sociale diensten |
| ■ videomaker/fotograaf | ■ lijf/sport |
| ■ innovatie | ■ overig |
| ■ educatie | |

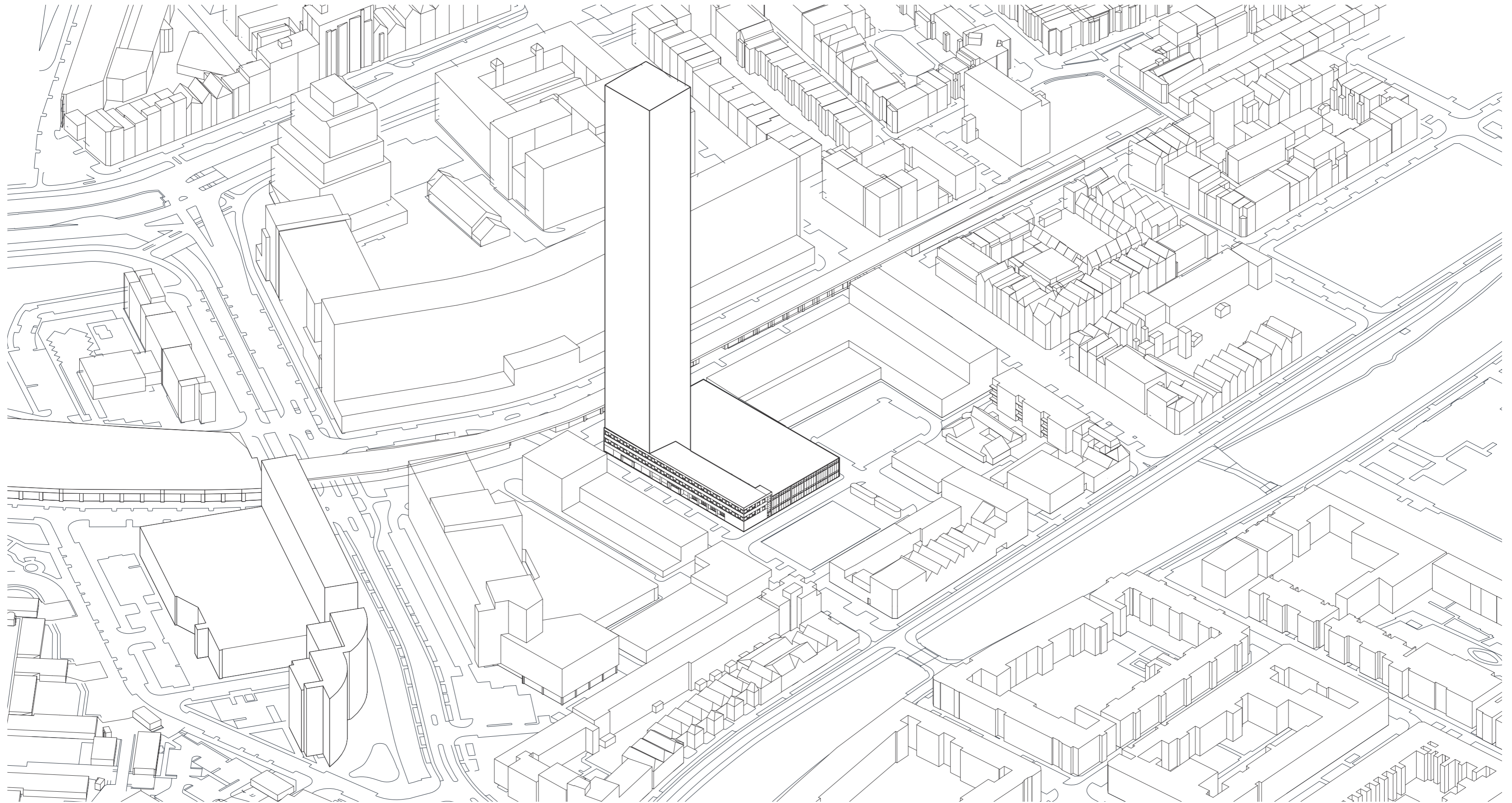




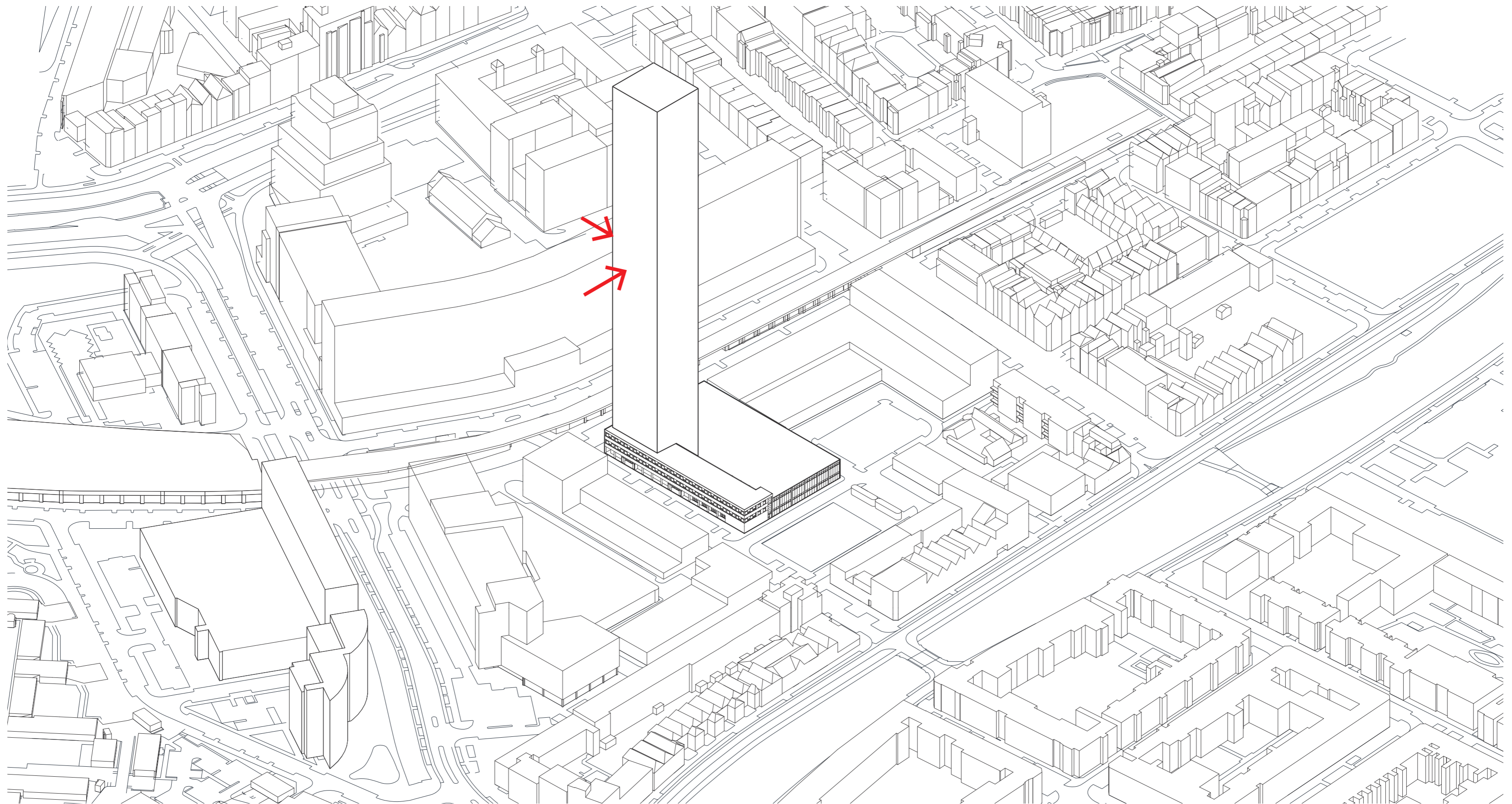




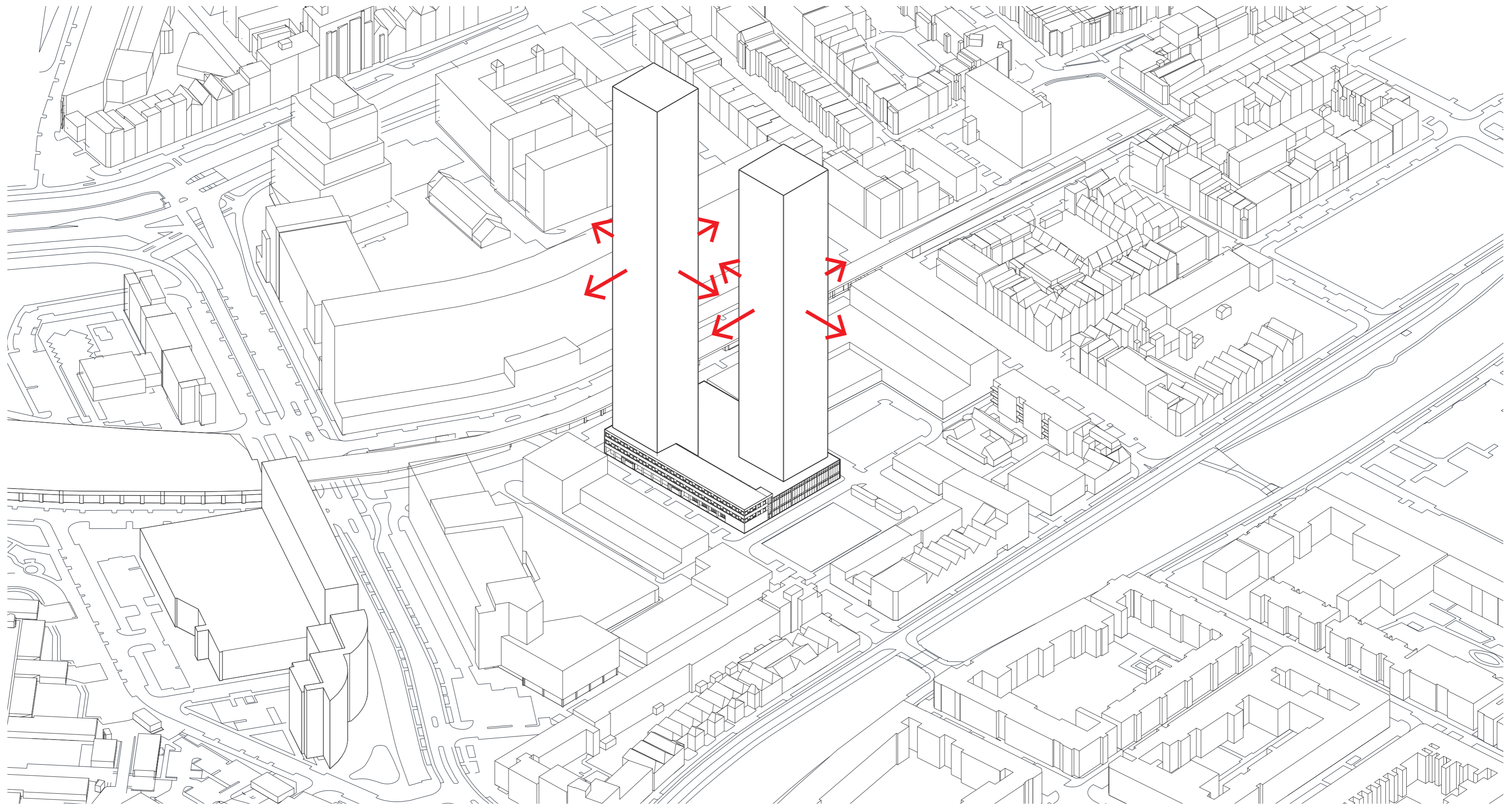
oude bakkerij > kantorenverzamelgebouw en kleinschalige industrie



positie toren

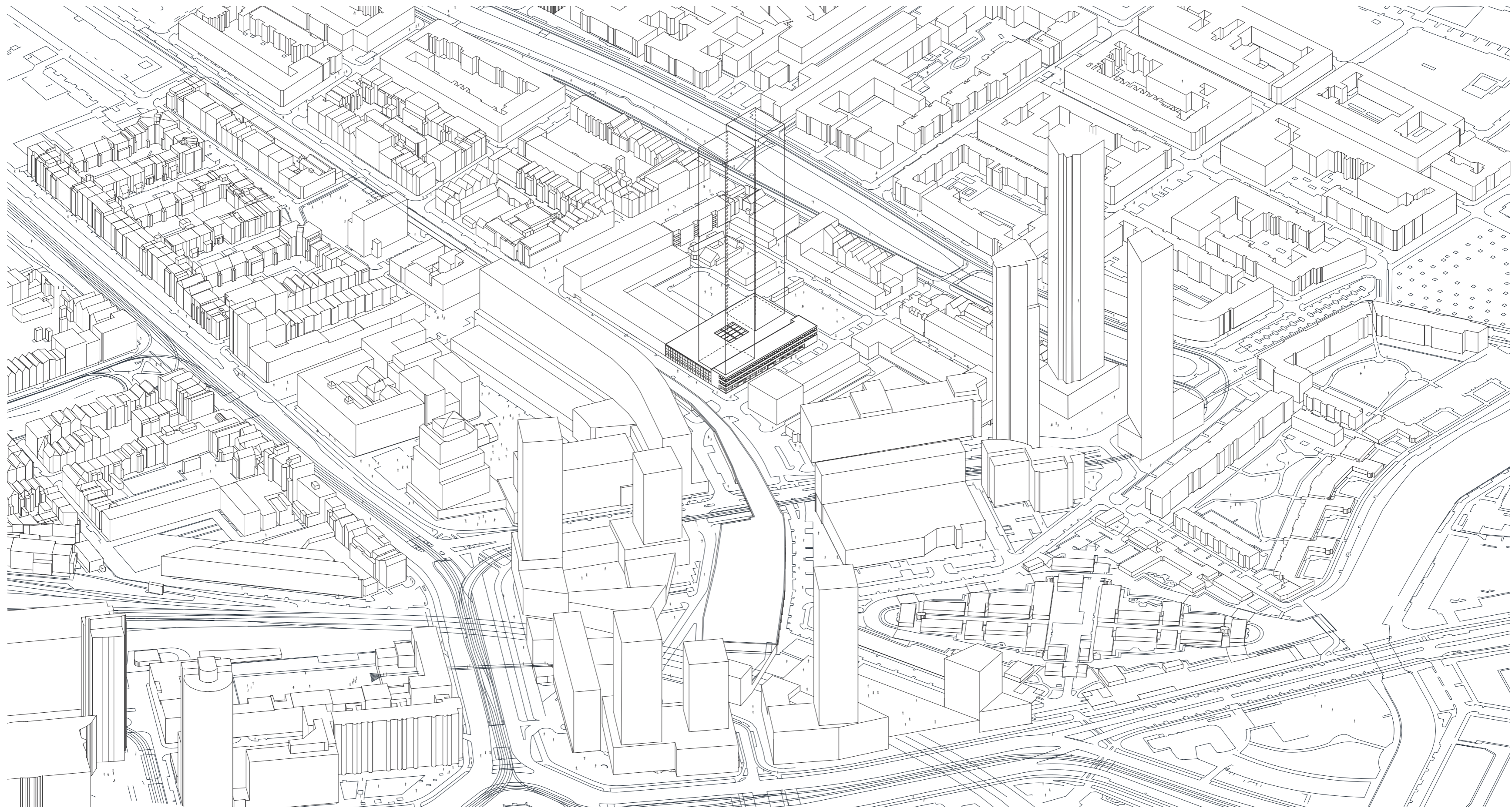


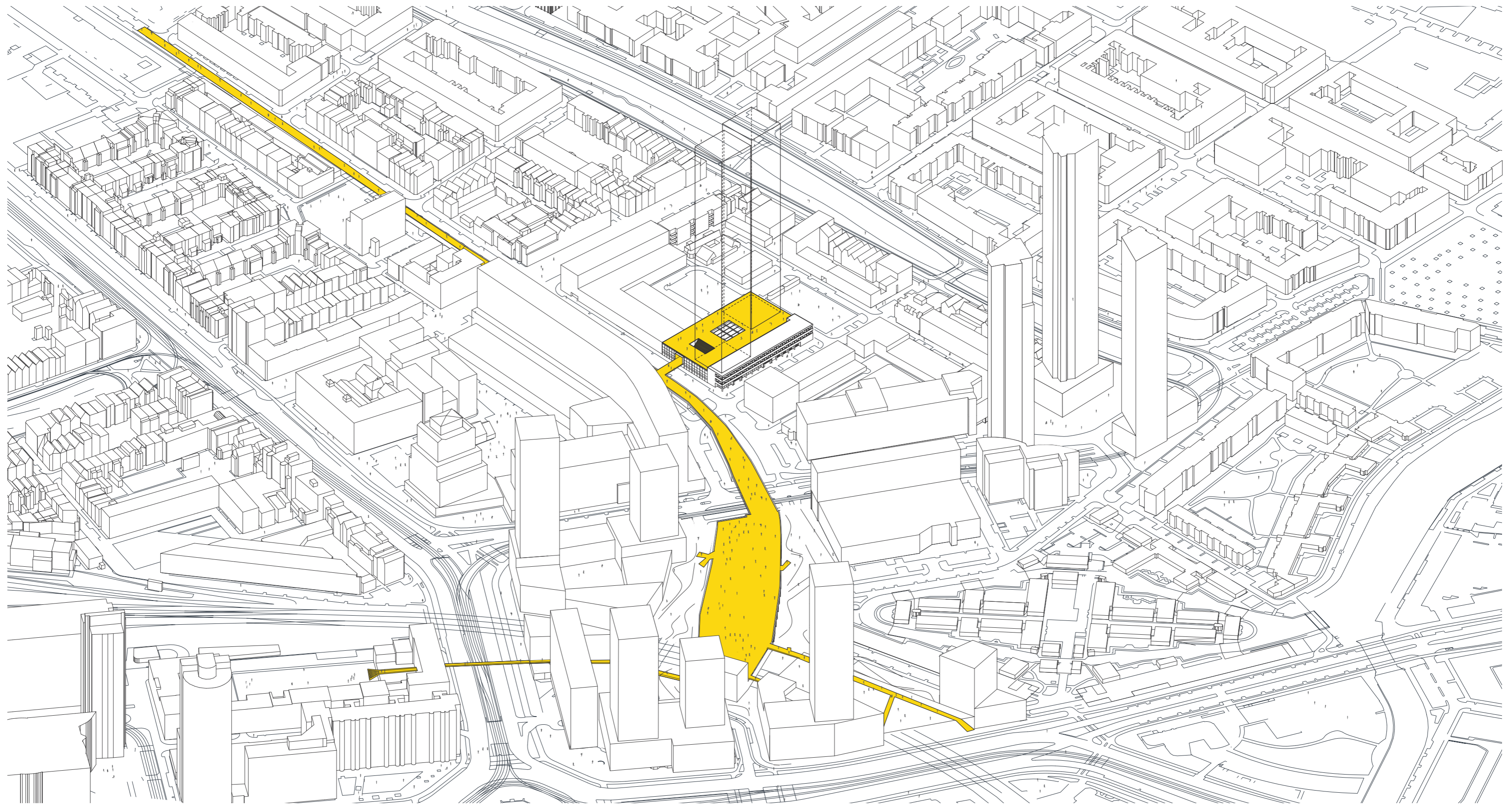
setback ten opzichte van de bestaande gevels



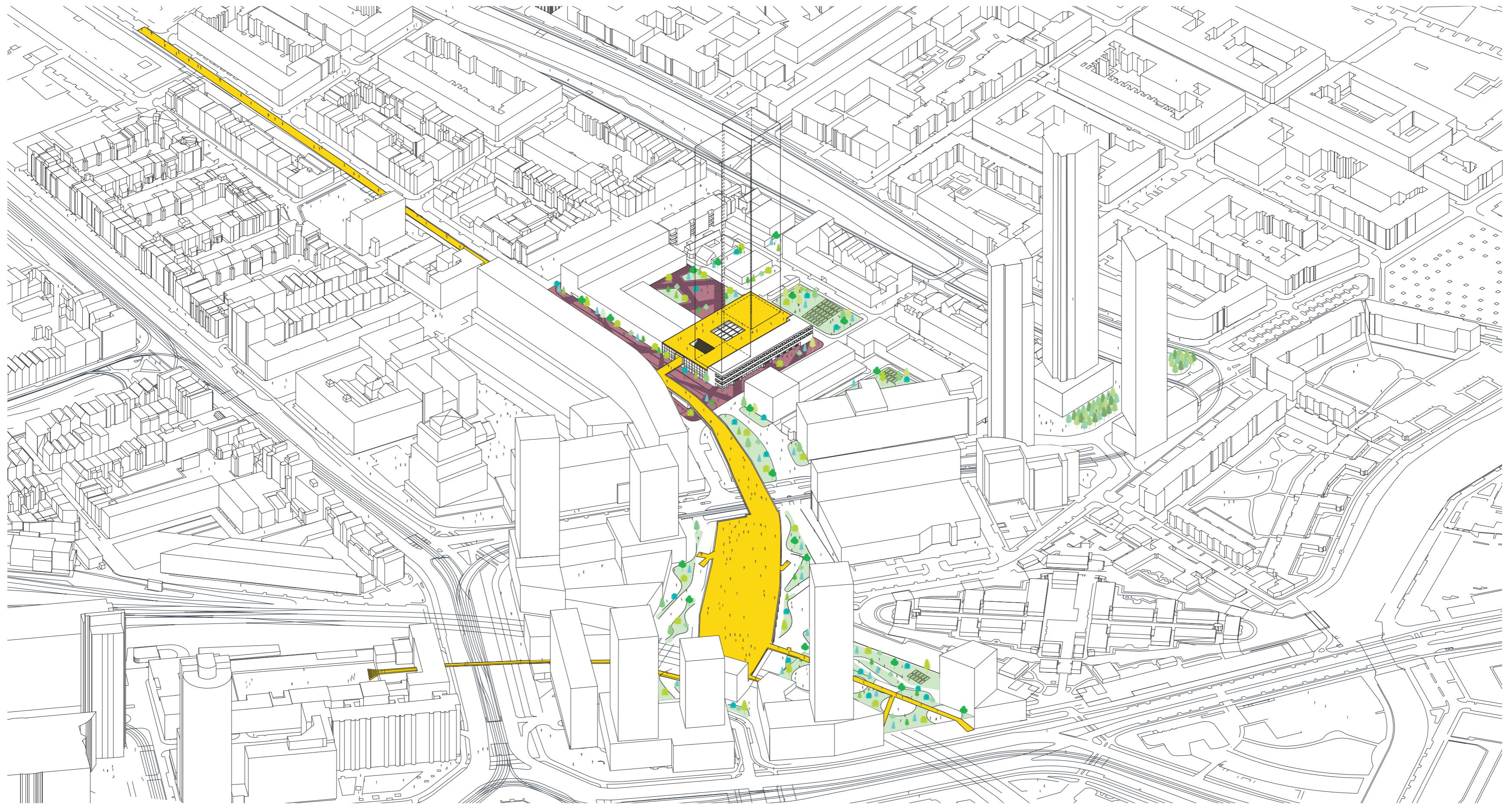
zichtlijnen vanuit de woningen



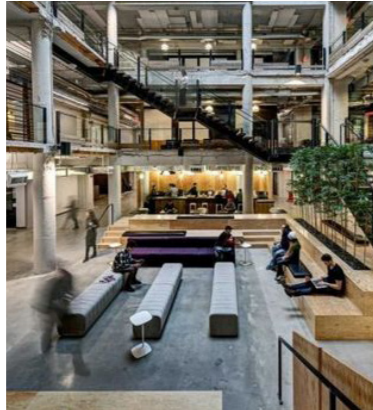




verbinden aan de luchtsingel





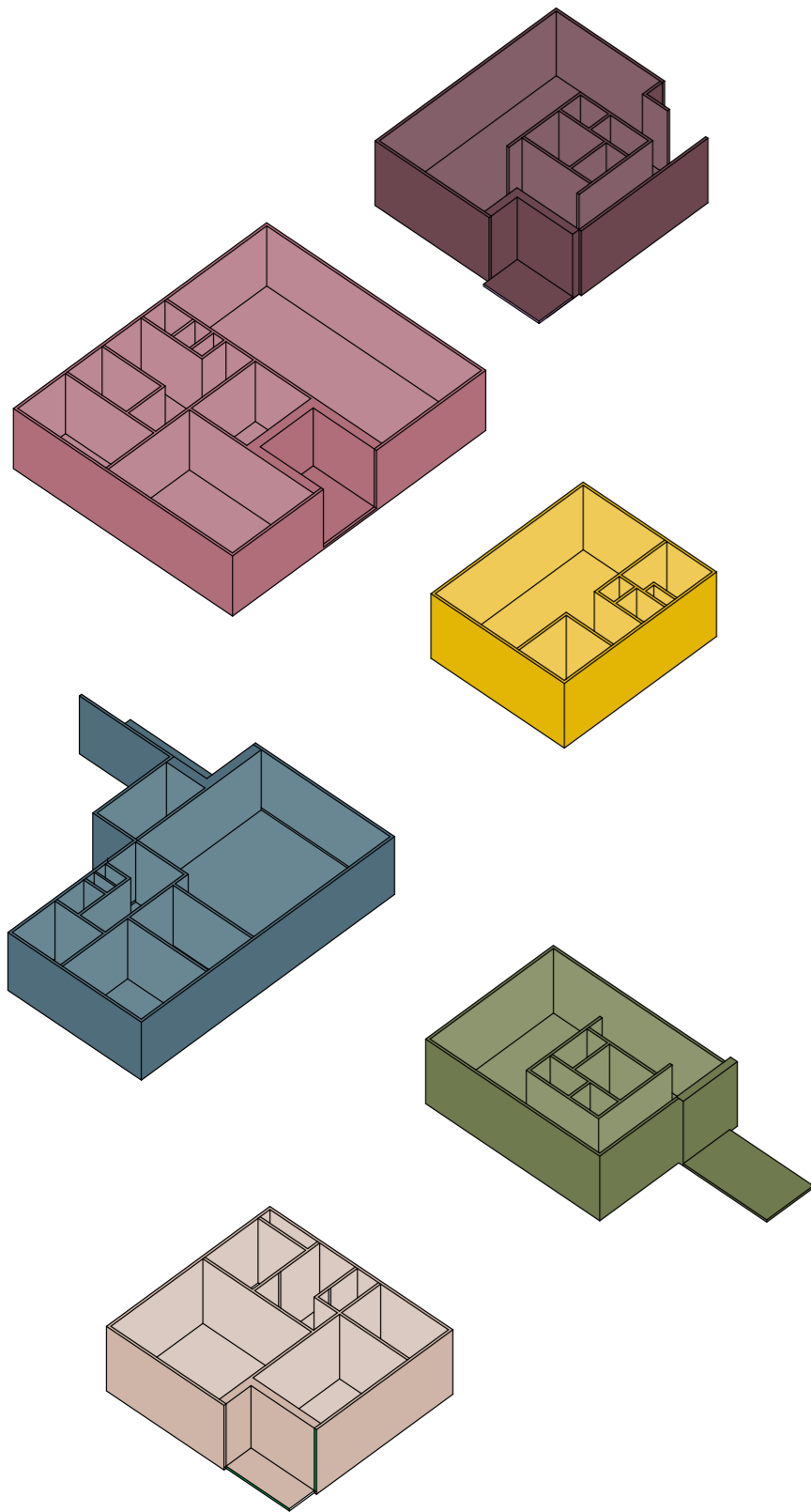


IKEA

'1 OP DE 3 MENSEN ZEGT DAT ER PLAATSEN ZIJN WAAR ZE ZICH MEER THUIS
VOELEN DAN DE PLEK WAAR ZE WONEN'

“Voor veel mensen geeft de plek waar ze wonen niet de
betekenis aan het woord thuis. Thuis maak je met de stad
en de mensen om je heen.”





DOELGROEP

tweeverdieners, starters, eenpersoonshuishoudens, young professionals

PLINT

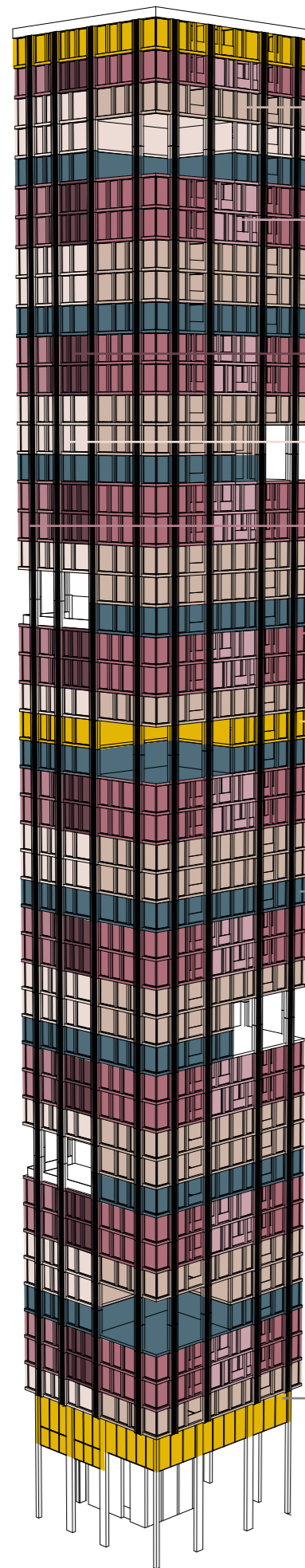
mogelijkheid om dicht bij huis te kunnen werken
voorzieningen voor levensonderhoud zoals een plek om te lunchen, te werken en mensen te ontmoeten

TOREN

compacte appartementen met functionele plattegronden
gebruiksfuncties verspreid door de hele toren
publieke functies over meerdere lagen
groene lagen die tevens dienen om de winddruk op de toren te verlagen

WONING

eigen bergruimte
loft indeling
afwerking die de architectuur benadrukt
flexibiliteit: vrij indeelbare woonlagen, toekomstbestendig



34 woningen - 22% (110m²)

19 woningen - 6% (58m²)

38 woningen - 7% (32m²)

34 woningen - 13% (68m²)

38 woningen - 10% (47m²)

38 woningen - 14% (64m²)

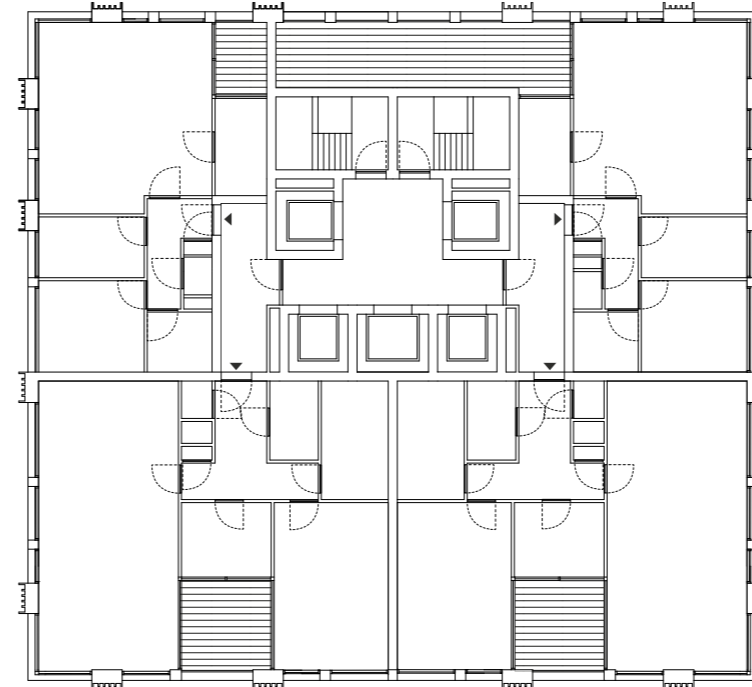
Publiek
3 lagen- 6% (350m²)

Semi privaat
9 lagen - 18% (350m²)

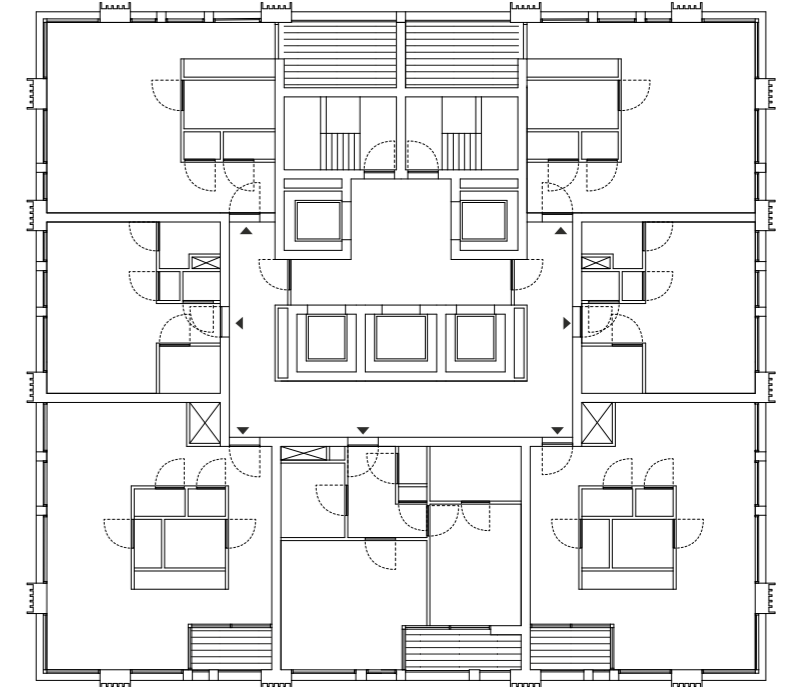
Restaurant

totaal 201 woningen

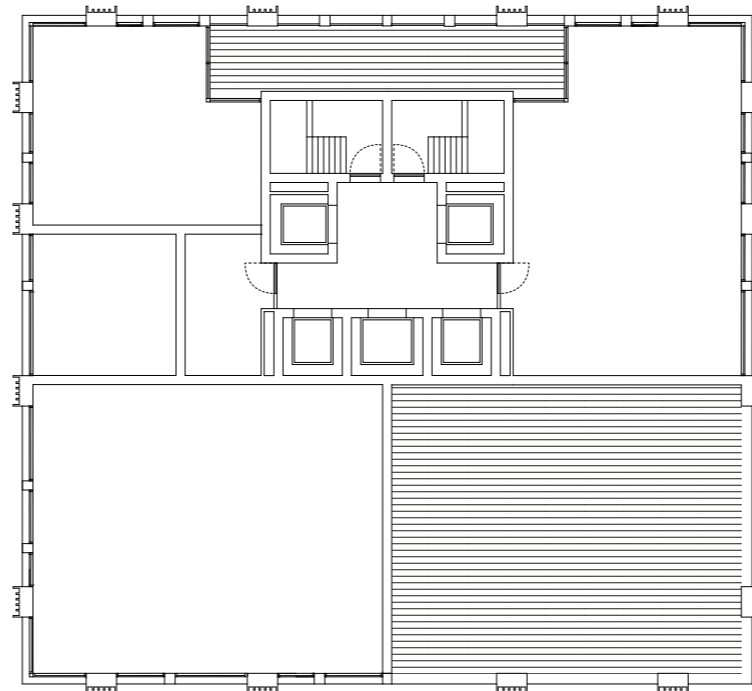
74% wonen
18% semi privaat
6% publiek



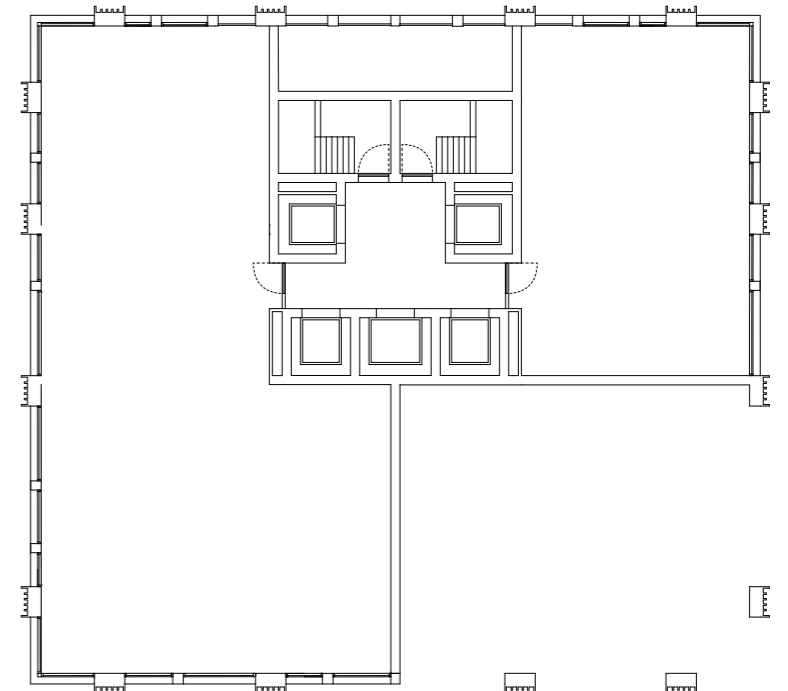
woonlaag 1



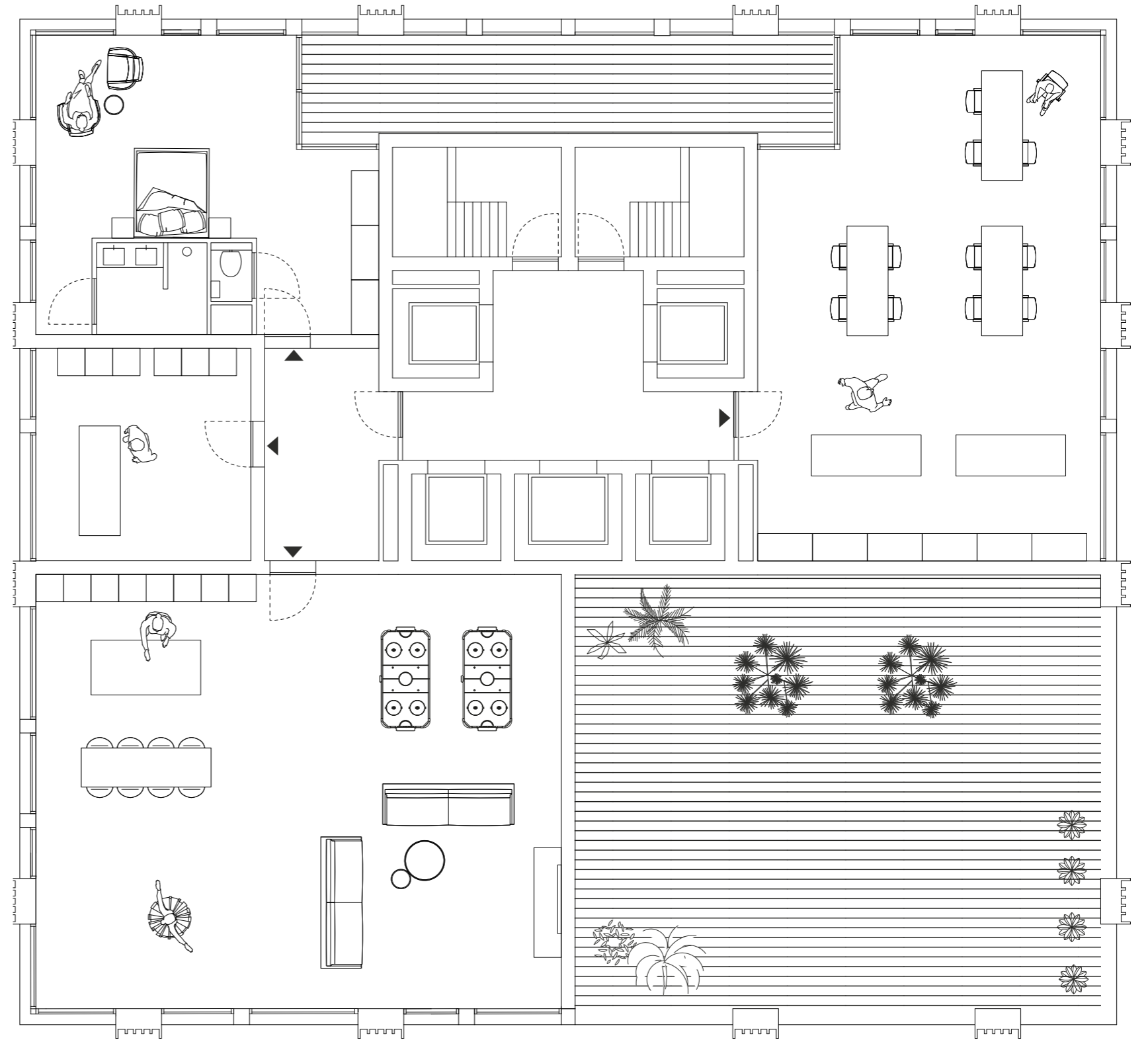
woonlaag 2



semi privaat



publiek & techniek

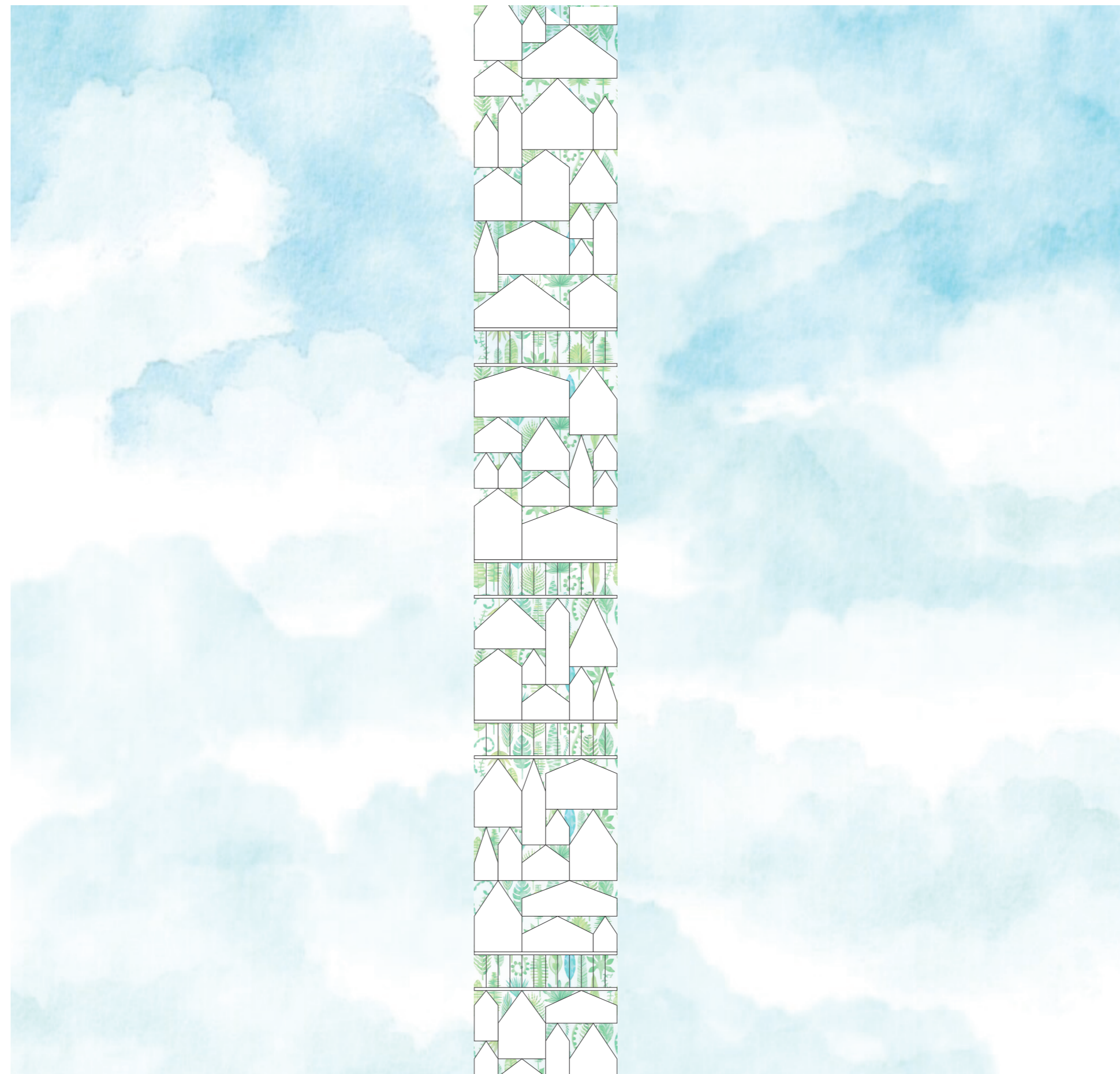


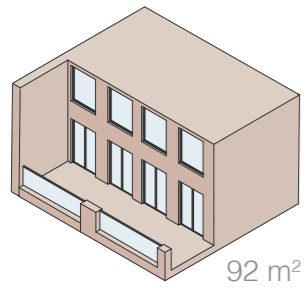
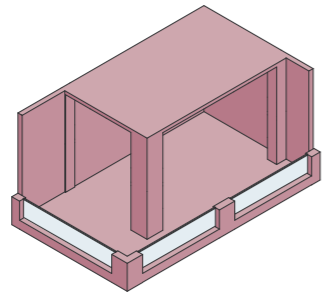


Centraal Bureau voor de Statistiek

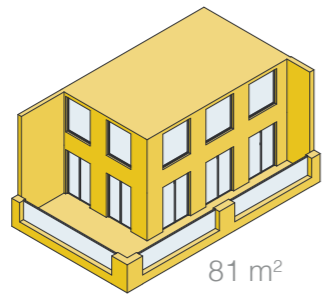
VEEL JONGE GEZINNEN VERLATEN DE GROTE STAD

Gezinnen verhuizen vaak als de kinderen nog niet naar school gaan, vooral als ze in een van de vier grote steden wonen. Van de stellen die in 2012 een eerste kind kregen buiten de vier grote steden, verhuisde 14 procent binnen vier jaar naar een andere gemeente. Het vertrek uit de grote steden was twee tot drie keer zo hoog. Dat meldt het CBS op basis van nieuw onderzoek.

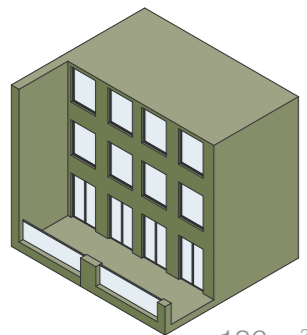




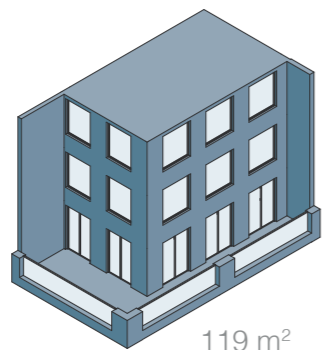
92 m²



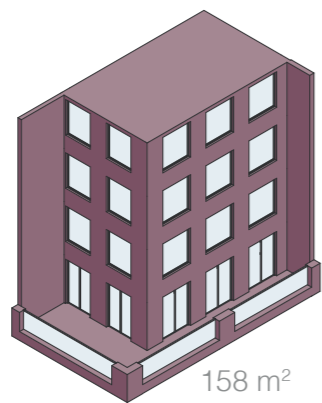
81 m²



136 m²



119 m²



158 m²



DOELGROEP

families en gezinnen met kinderen

PLINT

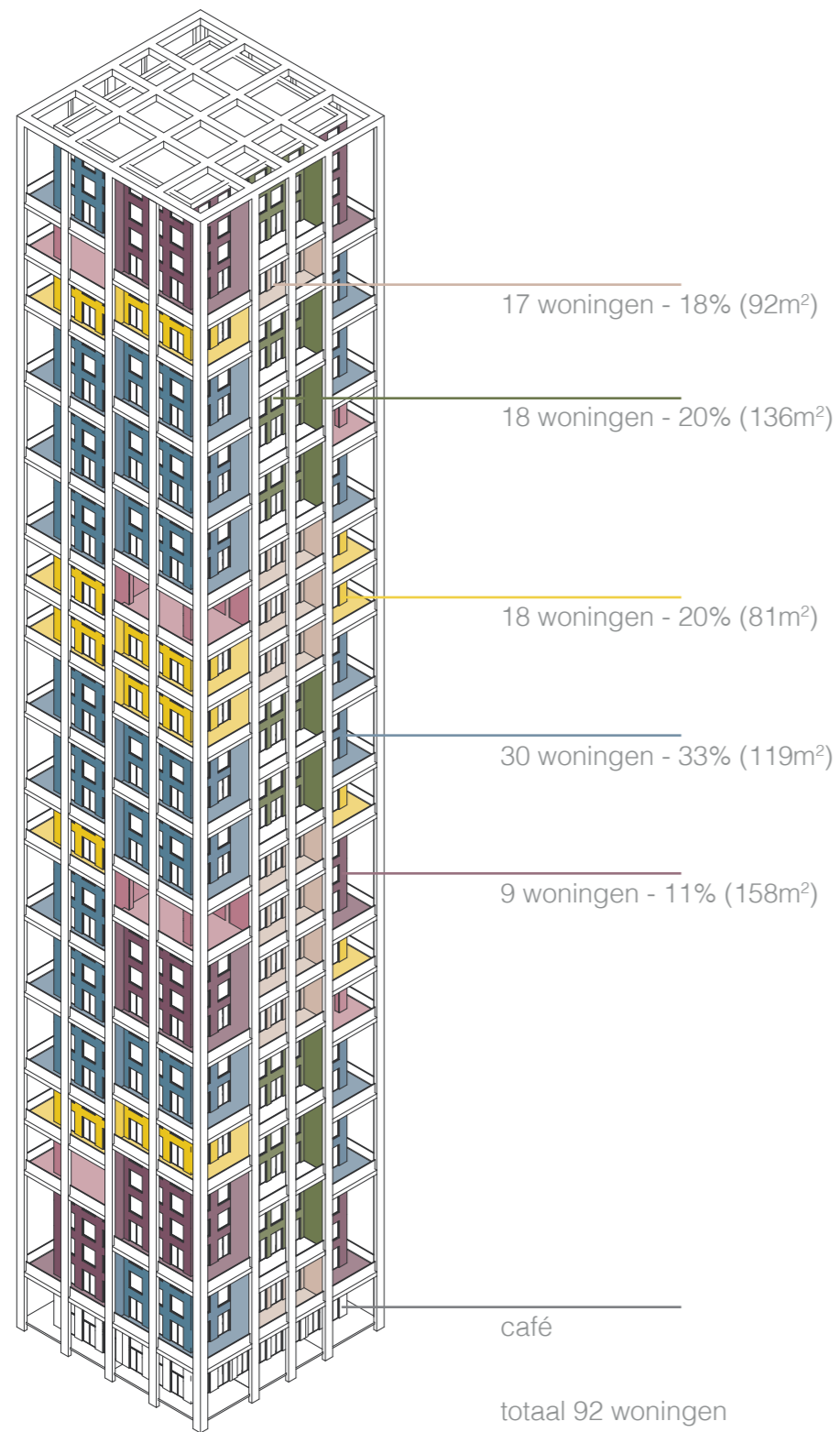
een speelplein voor de toren
een buitenschoolse opvang voor basisschool kinderen
een buggy stalling in de buurt van de entree

TOREN

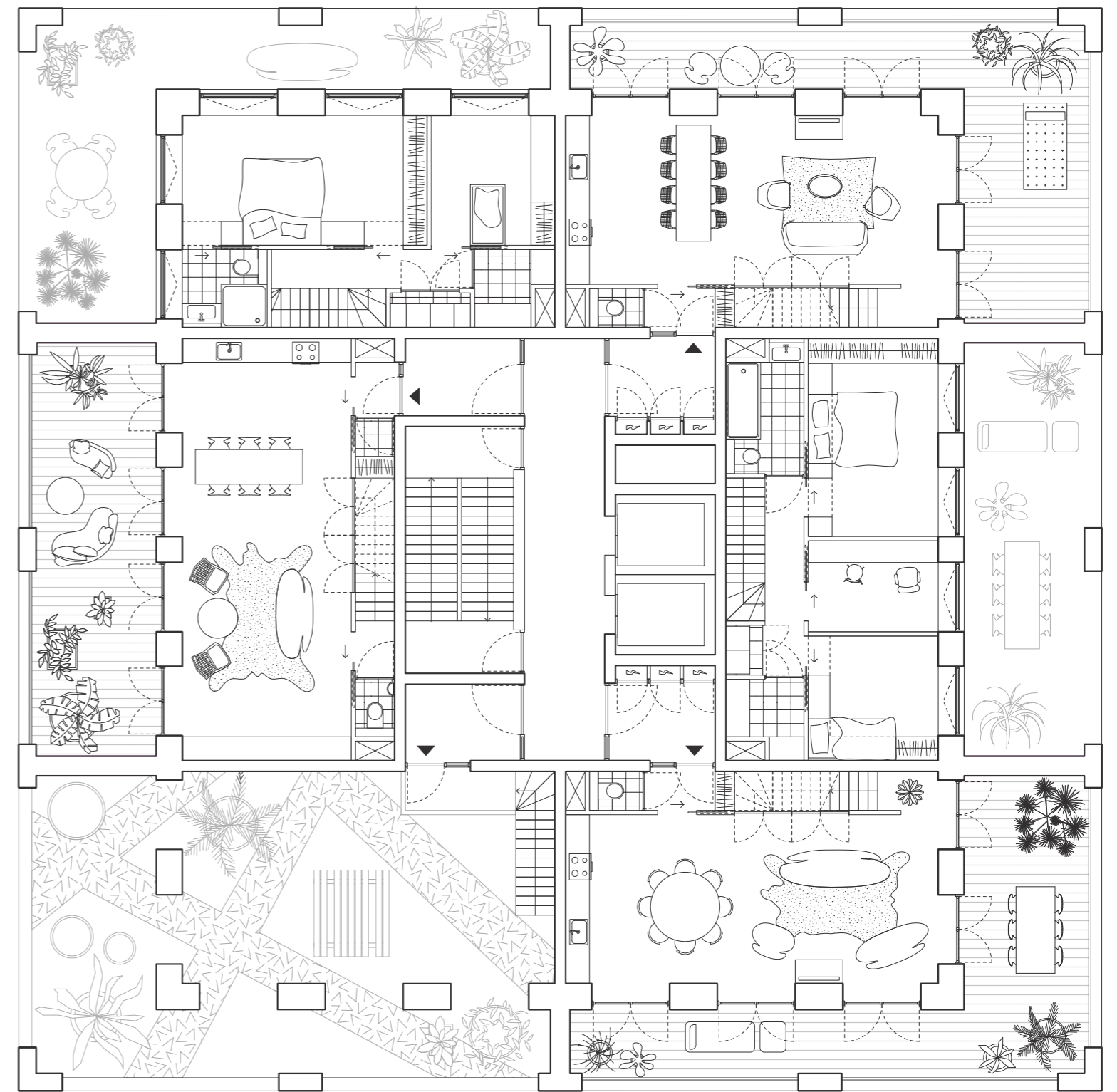
ruime opzet brede gangen
gezamenlijke speel- of buitenruimte om te spelen of ontmoeten

WONING

bergruimte aan een ruimte entree
open woonkeuken met zicht op de kinderen
grote buitenruimtes
flexibiliteit: samenvoegen of opsplitsen woning of ruimtes



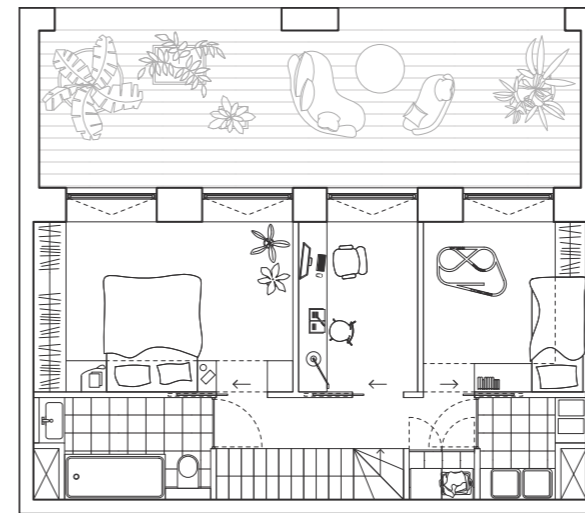
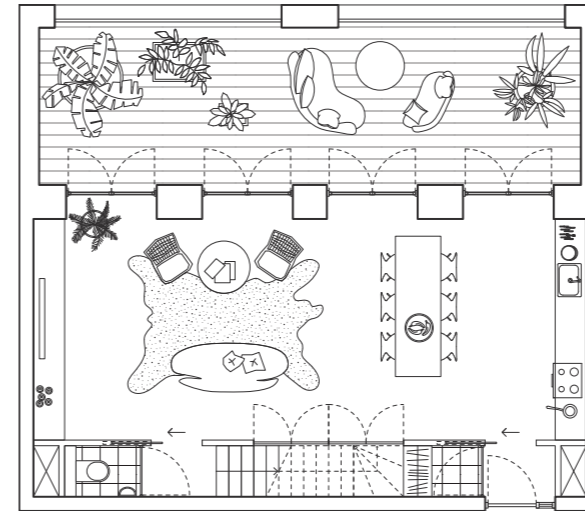
verdeling woning typologien



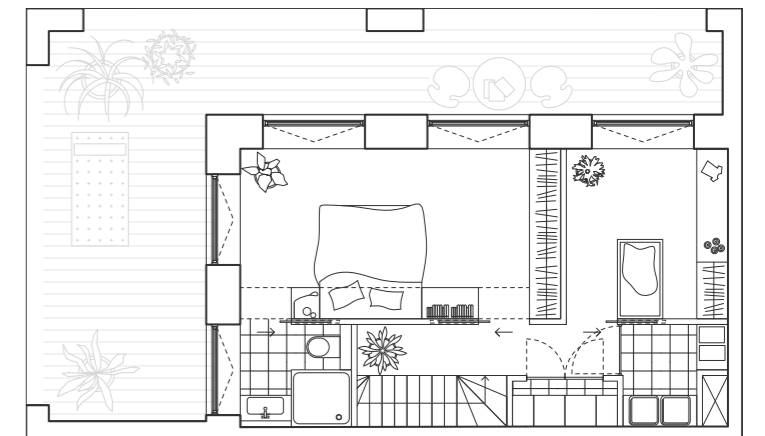
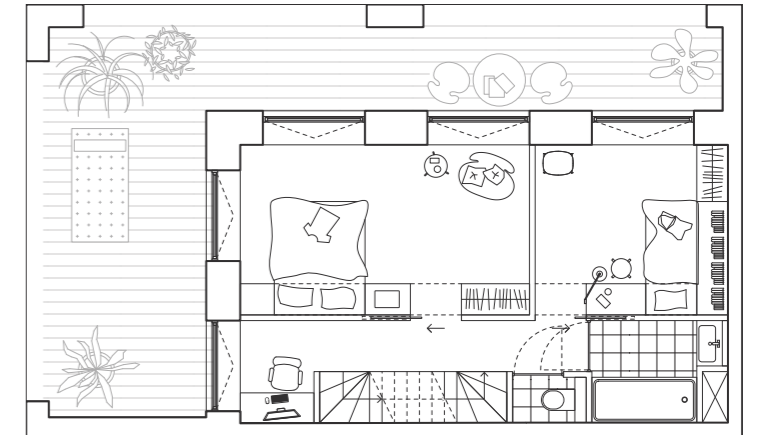
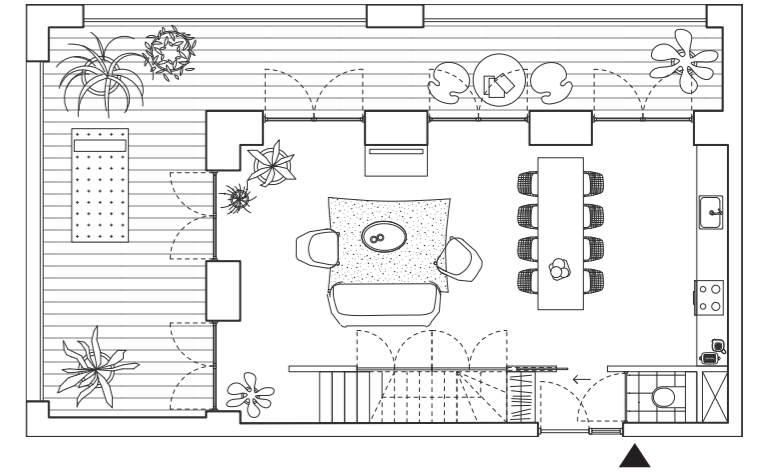
typische plattegrond



referenties interieur



twee laagse woning



drie laagse woning

