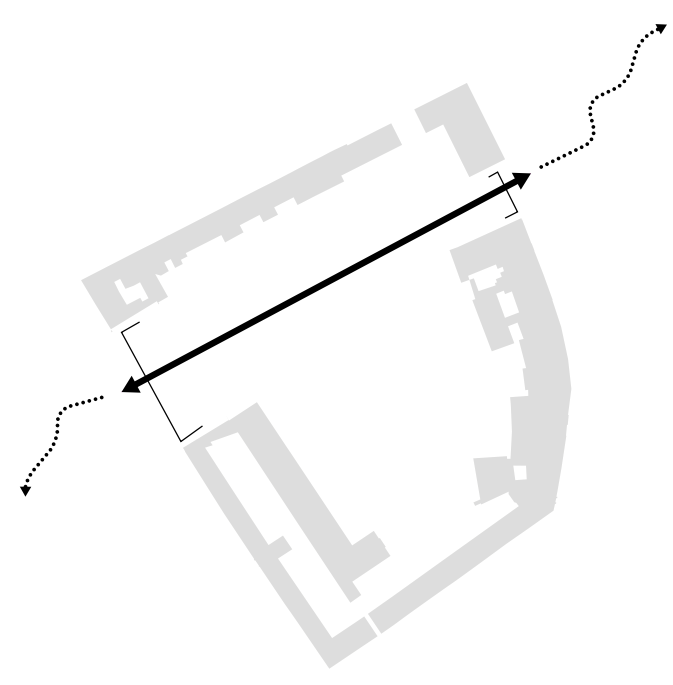
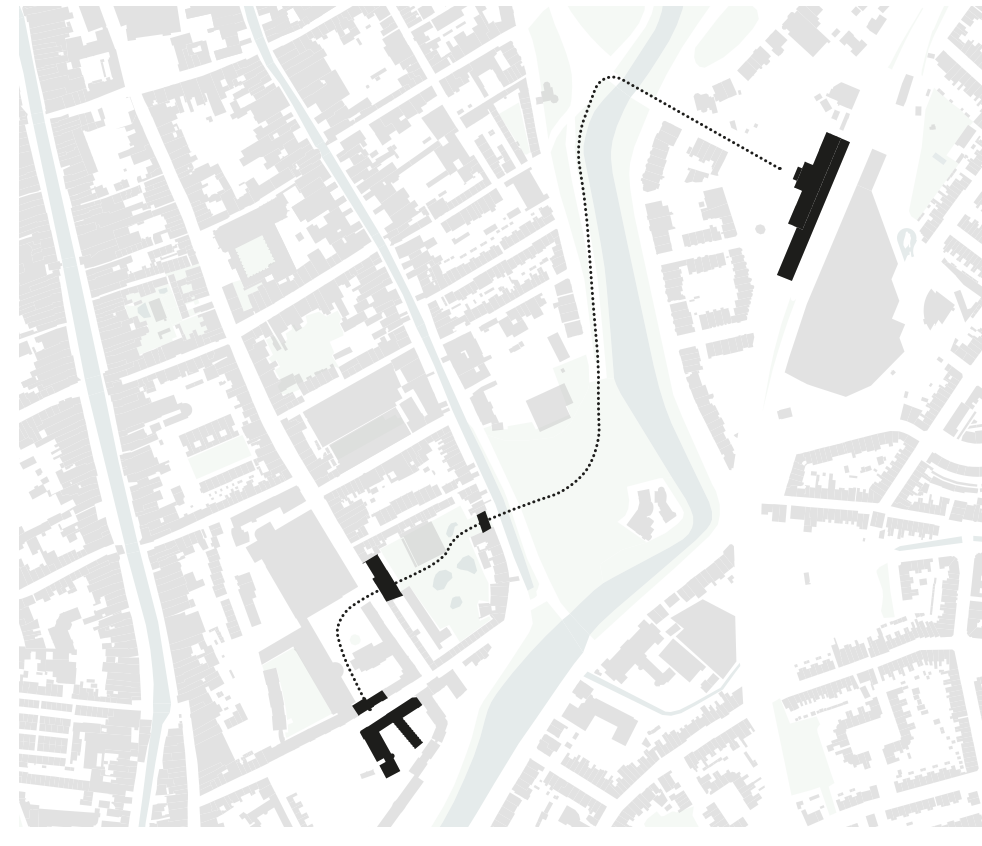


MUSEUM ALS PASSAGE

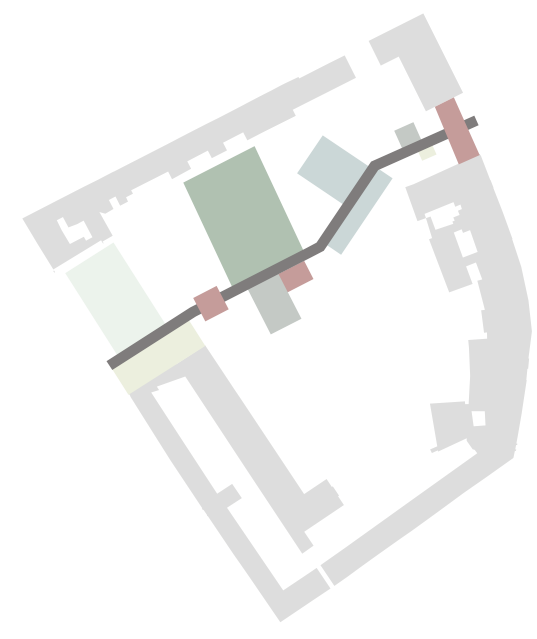
een openbare route die de collectie van tentoonstellingsruimten met de stad verbindt



DEEL MUSEUM ALS OPENBARE ROUTE
Het universiteitsmuseum is voor iedereen, dit krijgt letterlijk vorm in de openbare passage die leidt langs de verschillende tentoonstellingsruimten en door de Hortus Botanicus.



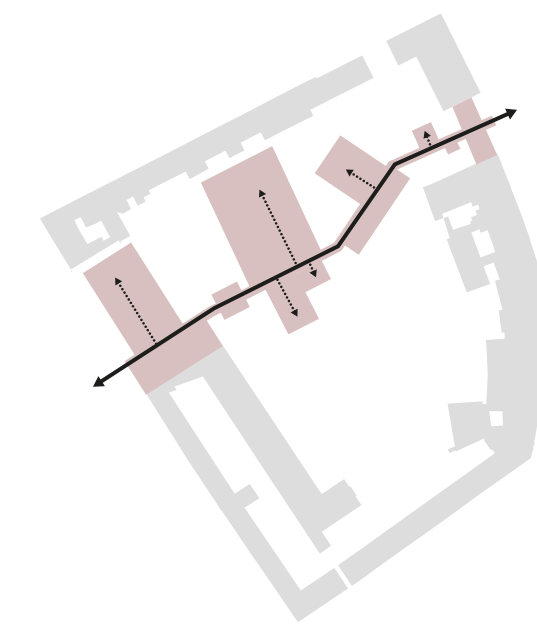
VERBINDER MUSEUMKWARTIER
Het Universiteitsmuseum wordt onderdeel van de museumroute in Utrecht. De passage is de verbinder van de grote musea in Utrecht: Spoorwegmuseum, Nijntjesmuseum en Centraal Museum.



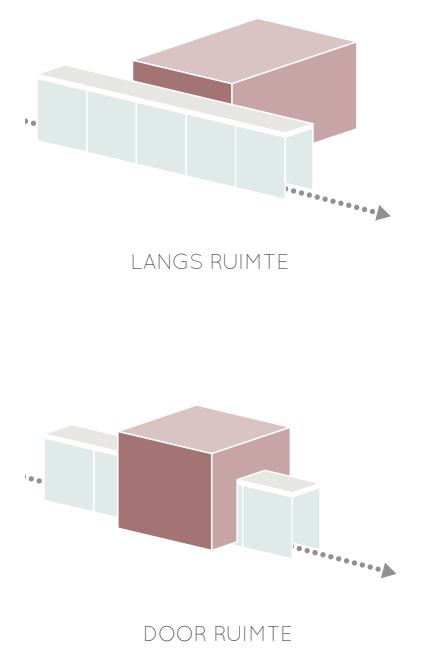
EEN VERBODEN VERZAMELING VAN RUIMTEN
De immense verzameling maakt het museum zo bijzonder. Een rijke verzameling, met een verschillende ruimtebehoefte. De passage verbindt dit palet aan ruimten.



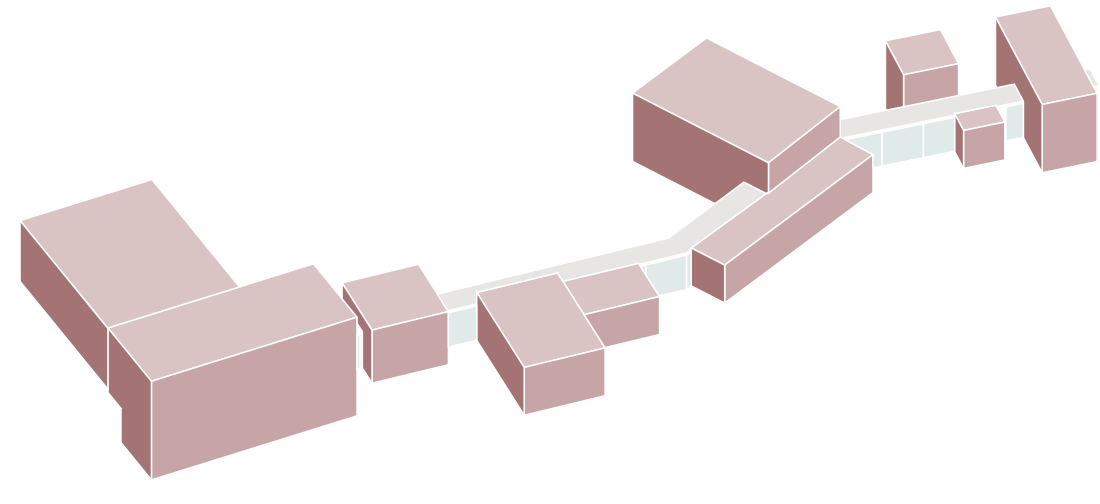
VERBINDING VAN MUSEUM & HORTUS BOTANICUS
De bijzondere kassen van de Hortus komen aan de passage te liggen, net als de tuin. Vanuit de passage zichtbaar, maar niet vrij toegankelijk. Zo wordt deze verborgen juweel zichtbaar voor een groter publiek.



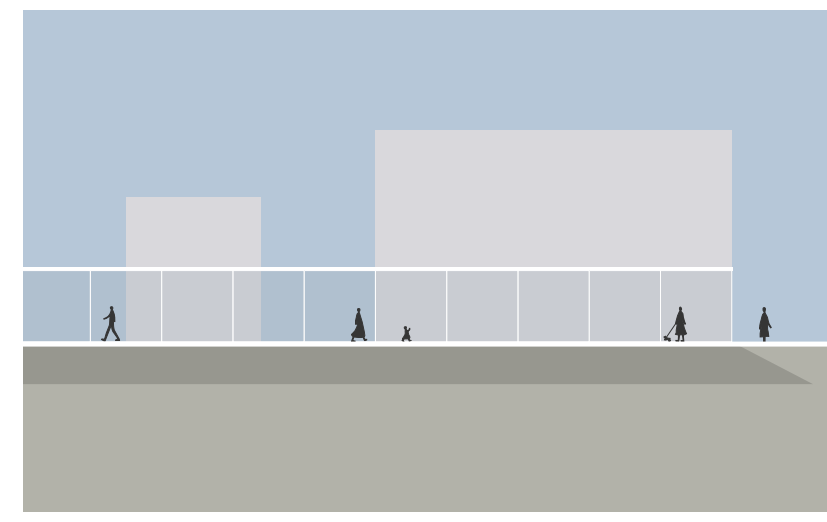
ROUTING: STOP & SHOP
De passage verbindt de verschillende delen van het museum met elkaar. Bezoekers en gebruikers van de route beslissen zelf of, en al dan niet waar zij naar binnen gaan. Aan de passage liggen de verschillende ruimten, maar ook de verschillende buitenruimten. De passage verbindt deze verzameling van ruimten.



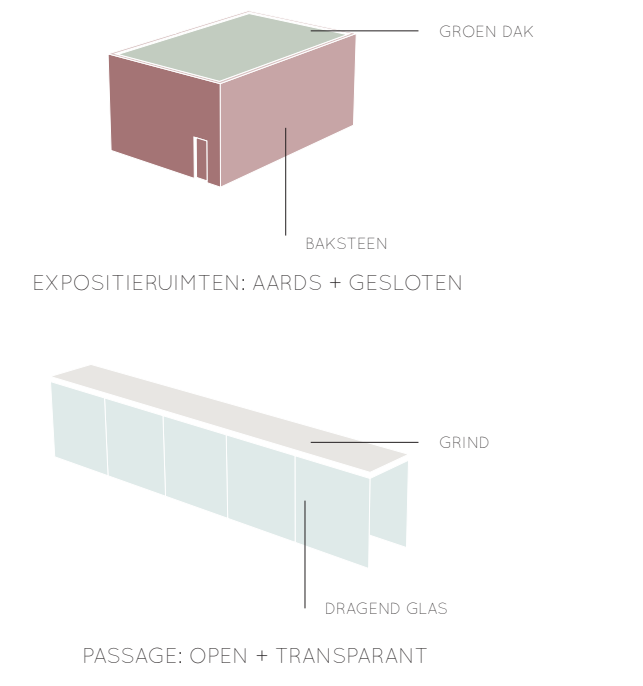
PASSAGE LEIDT DOOR EN LANGS RUIMTEN
De passage heeft twee soorten relaties ten aanzien van de expositieruimten. De passage leidt door de kernruimten van het museum. De andere ruimten leidt hij langs, als ware een etalage.



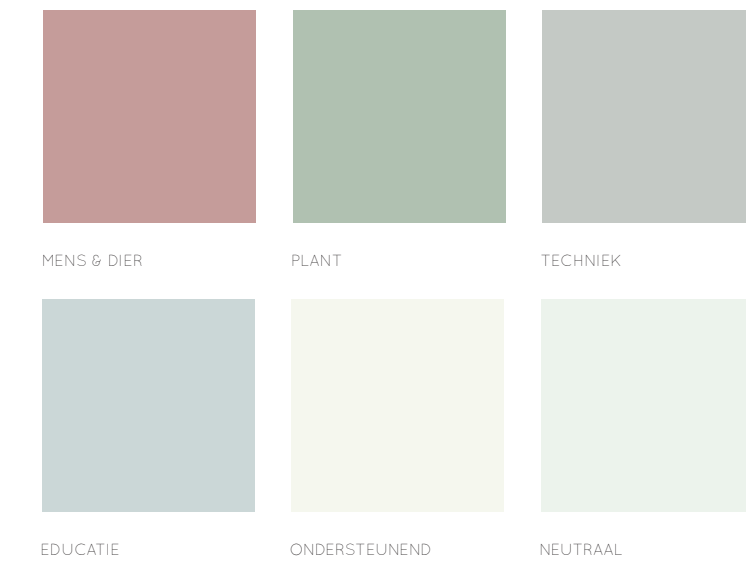
EEN FAMILIE VAN GEBOUWEN VERBODEN DOOR DE PASSAGE
Expositieruimten zijn een ensemble, dat als het ware een dans met elkaar uitvoert. Ze zijn een familie qua materiaal, verhoudingen en tektoniek, maar wel gevormd naar de behoefte van de expositieruimten.



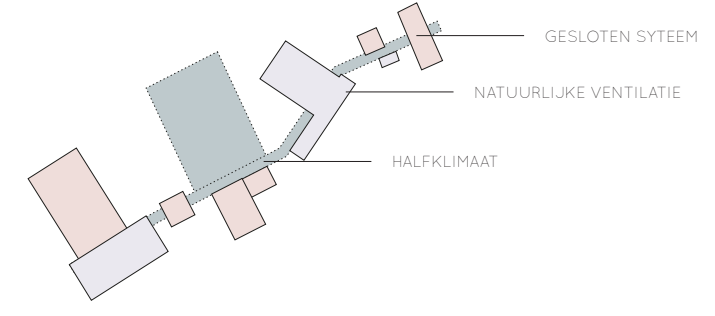
DREMPELOZE OVERGANG OPENBARE RUIMTE - PASSAGE
Drempelloze overgangen onderstrepen het openbare karakter van de passage.



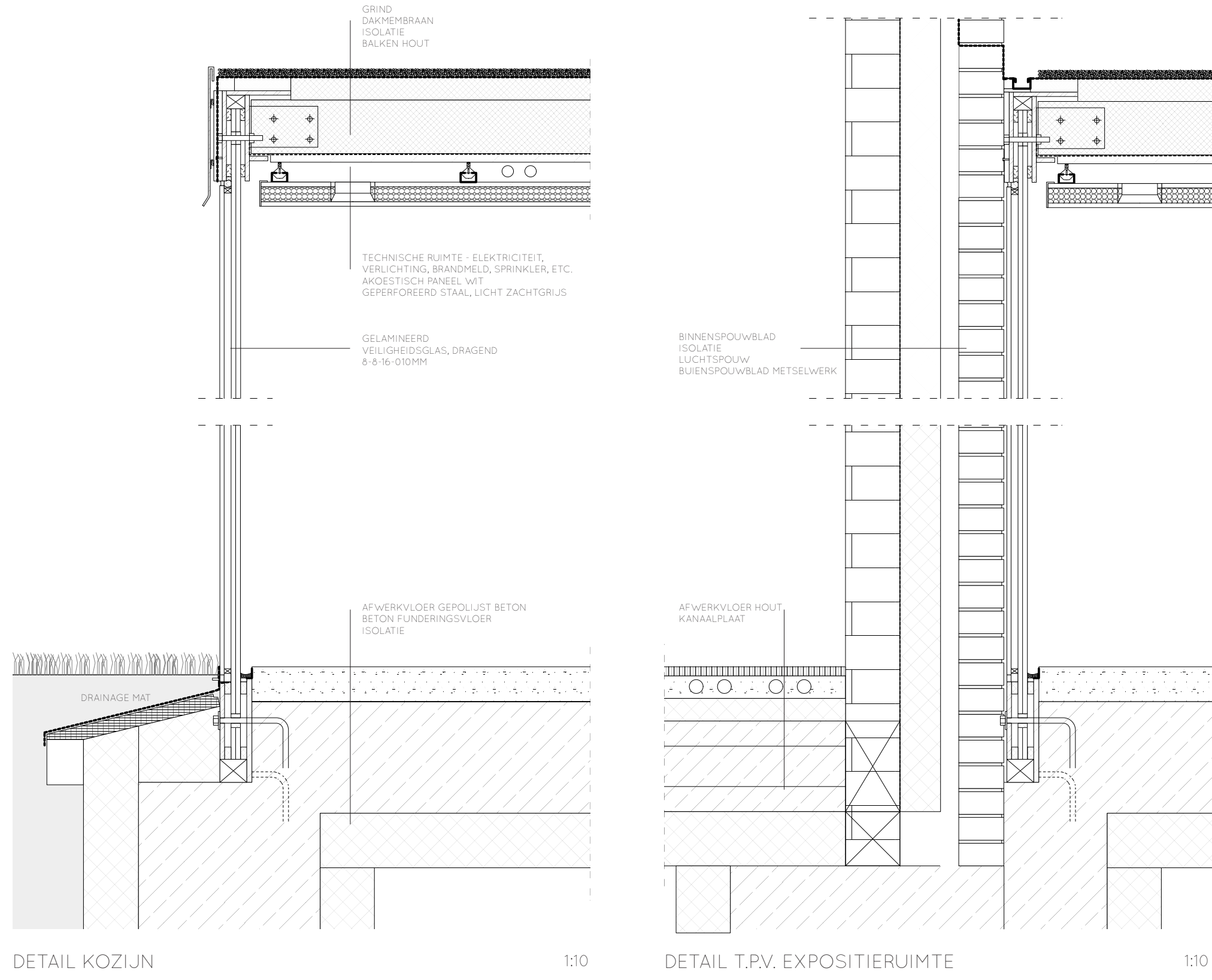
MATERIALIZATIE: AARDS VS. OPEN + TRANSPARANT
De passage is open en transparant, van dragend glas op een betonnen vloer die het oorspronkelijke pad volgt. De expositieruimten zijn aards, opgaand in de omgeving en gesloten. Ze hebben weinig daglichtopeningen.



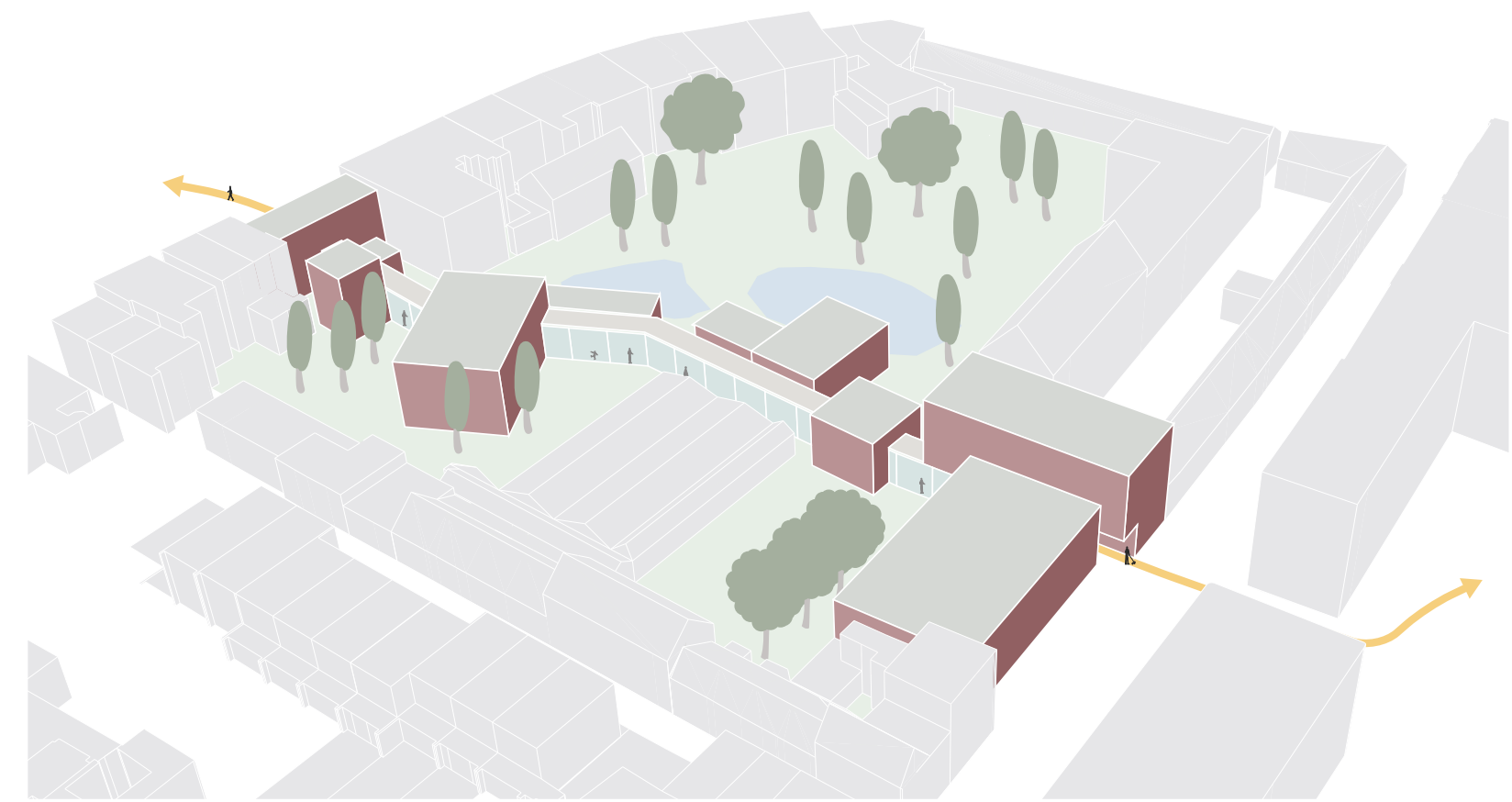
INTERIEURS ZIJN EEN RIJK PALET, TE ONTDEKKEN KAMERS
Hoewel de expositieruimten qua exterieur als een familie ogen, zijn de interieurs uitgevoerd in verschillende kleurstellingen. Iedere categorie van de exposities is uitgevoerd in een andere kleur. Hiermee zijn het als het ware kamers die je binnentreedt.



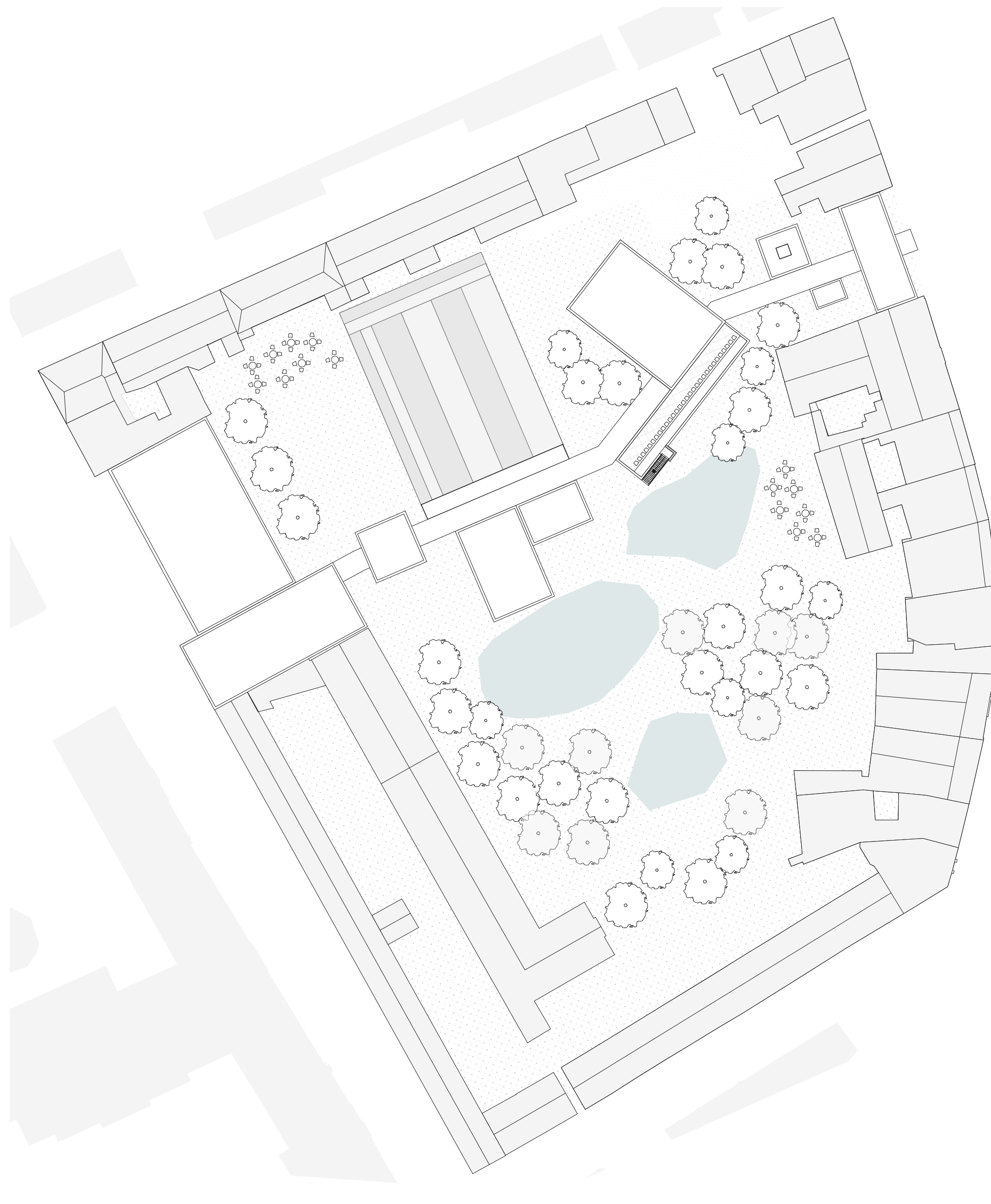
INSTALLATIES GEFRAGMENTEERD, SPECIFIEK PER RUIMTE
De installaties zijn verdeeld over de ruimten. De passage kent een natuurlijke ventilatie, de expositieruimten zijn soms een gesloten systeem en soms een natuurlijk systeem. Afhankelijk van de behoefte van de ruimte.



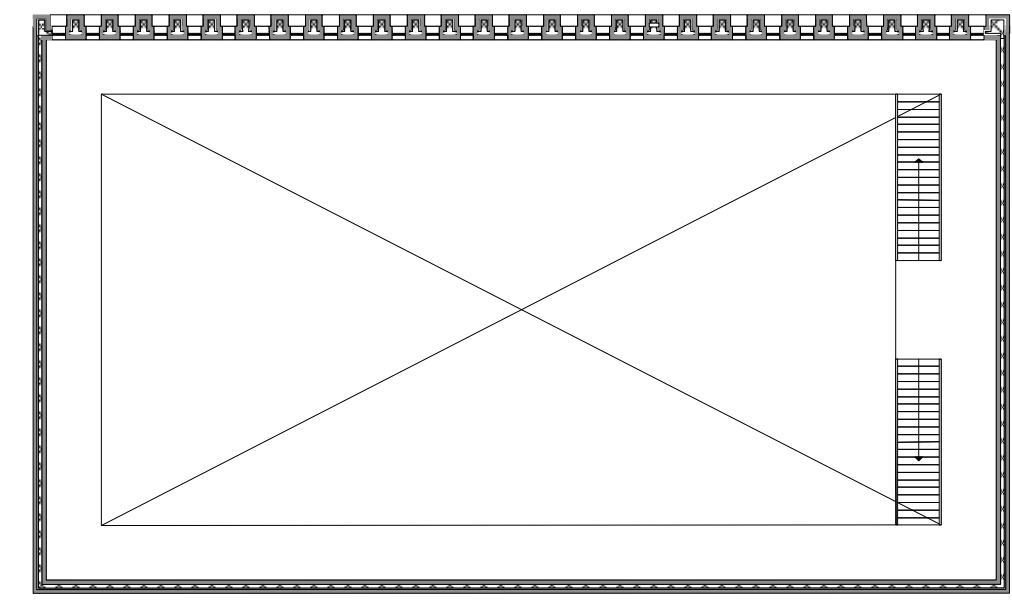
DETAIL KOZIJN 1:10
DETAIL T.P.V. EXPOSITIERUIMTE 1:10



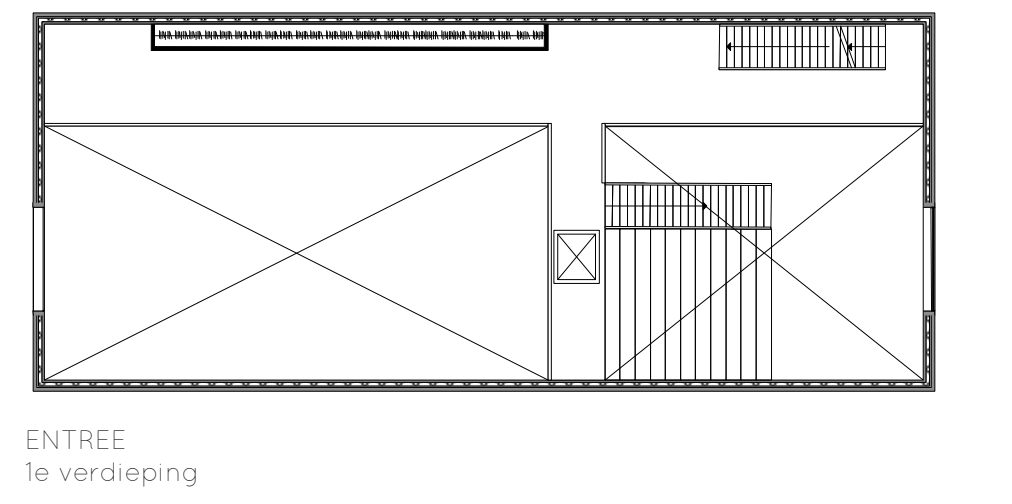
PASSAGE VERBINDT MUSEUMKWARTIER



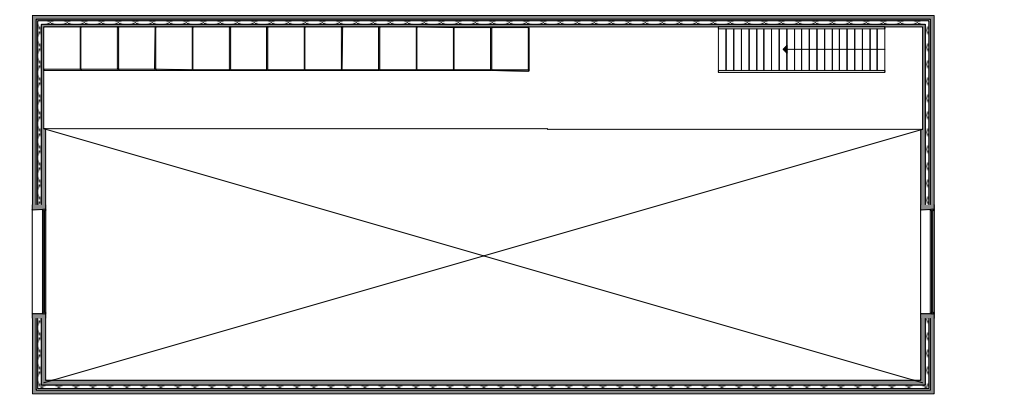
STEDENBOUWKUNDIGE SITUATIE



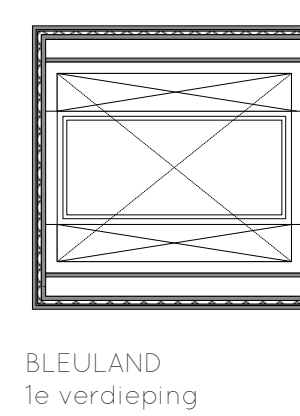
WISSELTOONSTELLING 1e verdieping



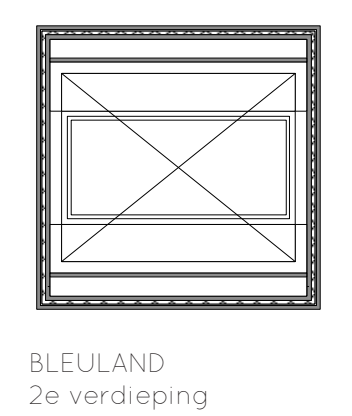
ENTREE 1e verdieping



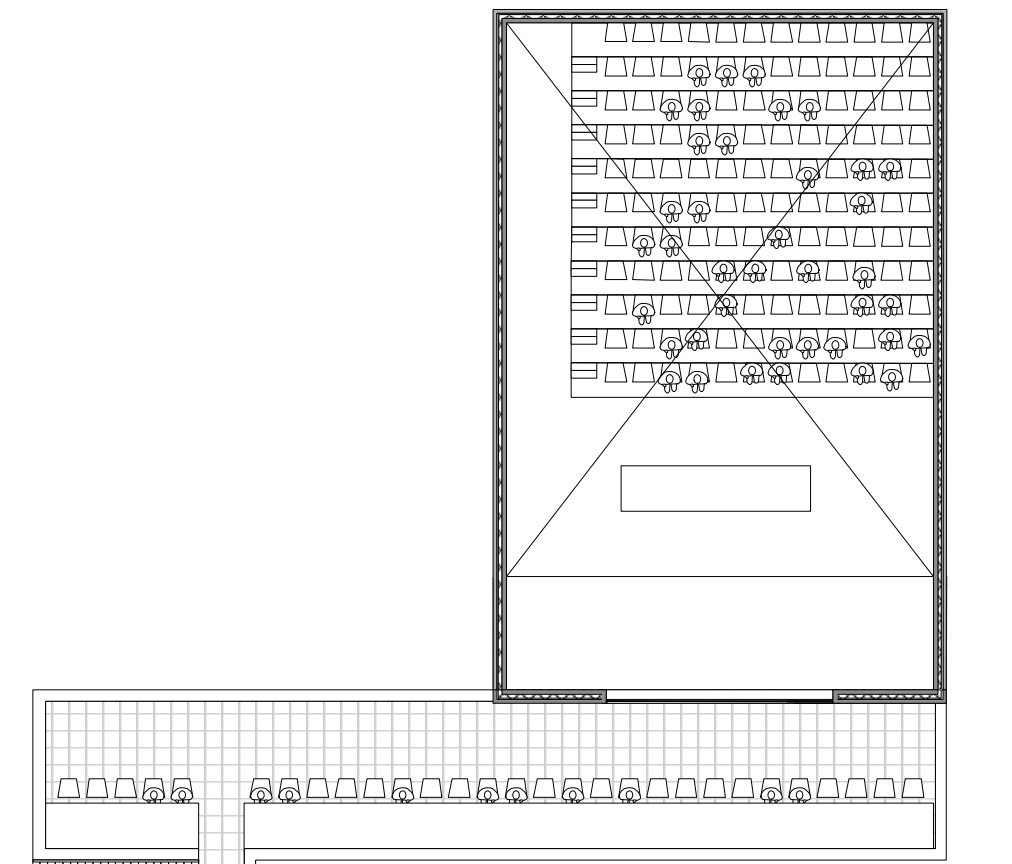
ENTREE 2e verdieping



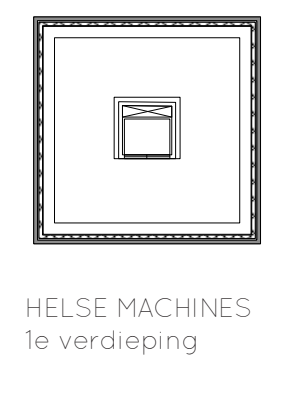
BLEULAND 1e verdieping



BLEULAND 2e verdieping



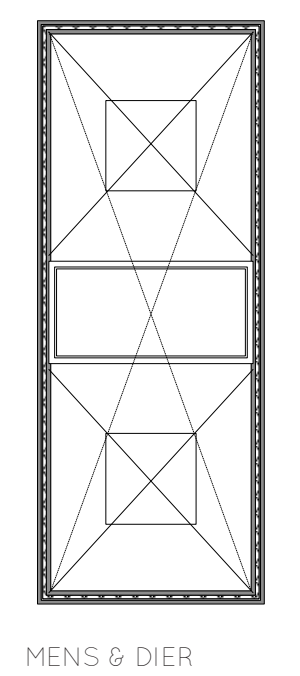
ANATOMISCH THEATER + DAKLAB 1e verdieping



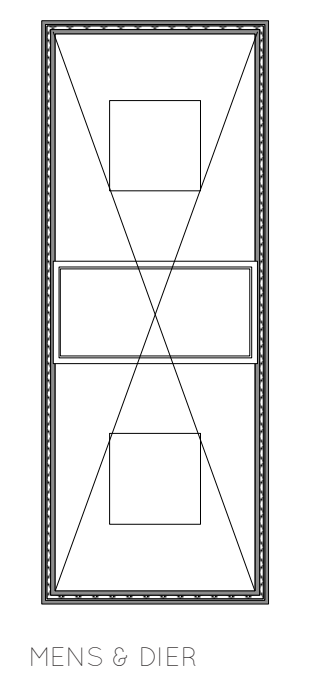
HELSE MACHINES 1e verdieping



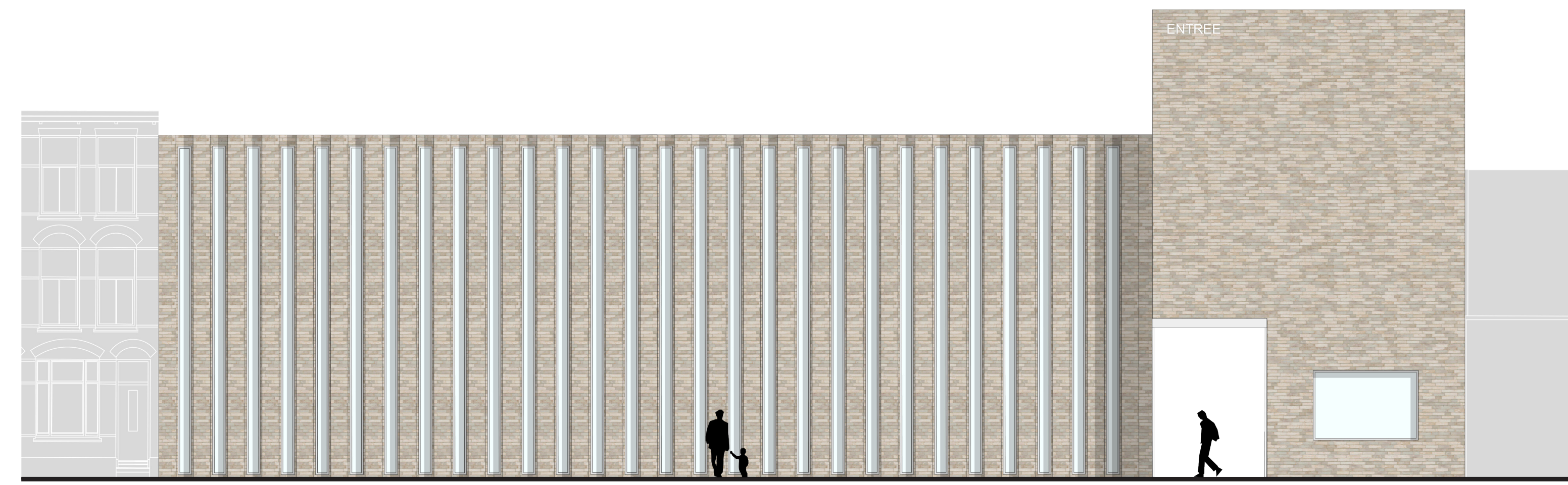
HELSE MACHINES 2e verdieping



MENS & DIER 1e verdieping



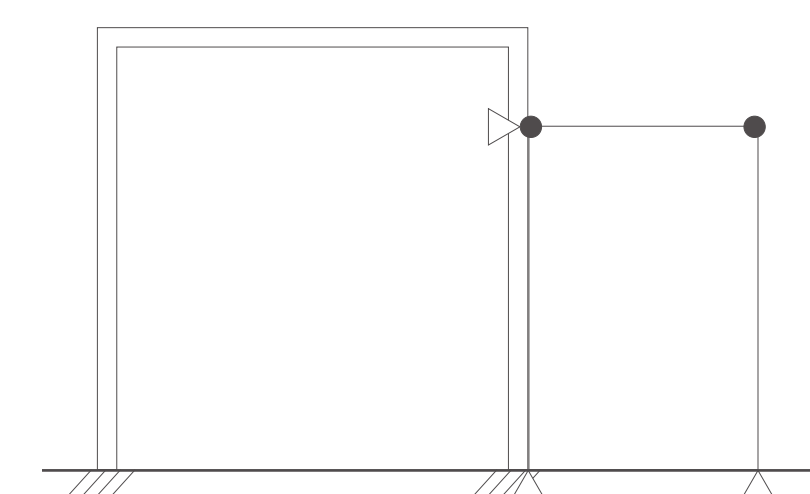
MENS & DIER 2e verdieping



AANZICHT NIEUWSTRAAT 1:100



AANZICHT NIEUWGRACHT 1:100



CONSTRUCTIEPRINCIPES: EXPOSITIERUIMTEN ZIJN STABILITEITSPUNTEN PASSAGE

PLATEGRONDEN VERDIEPINGEN 1:200

