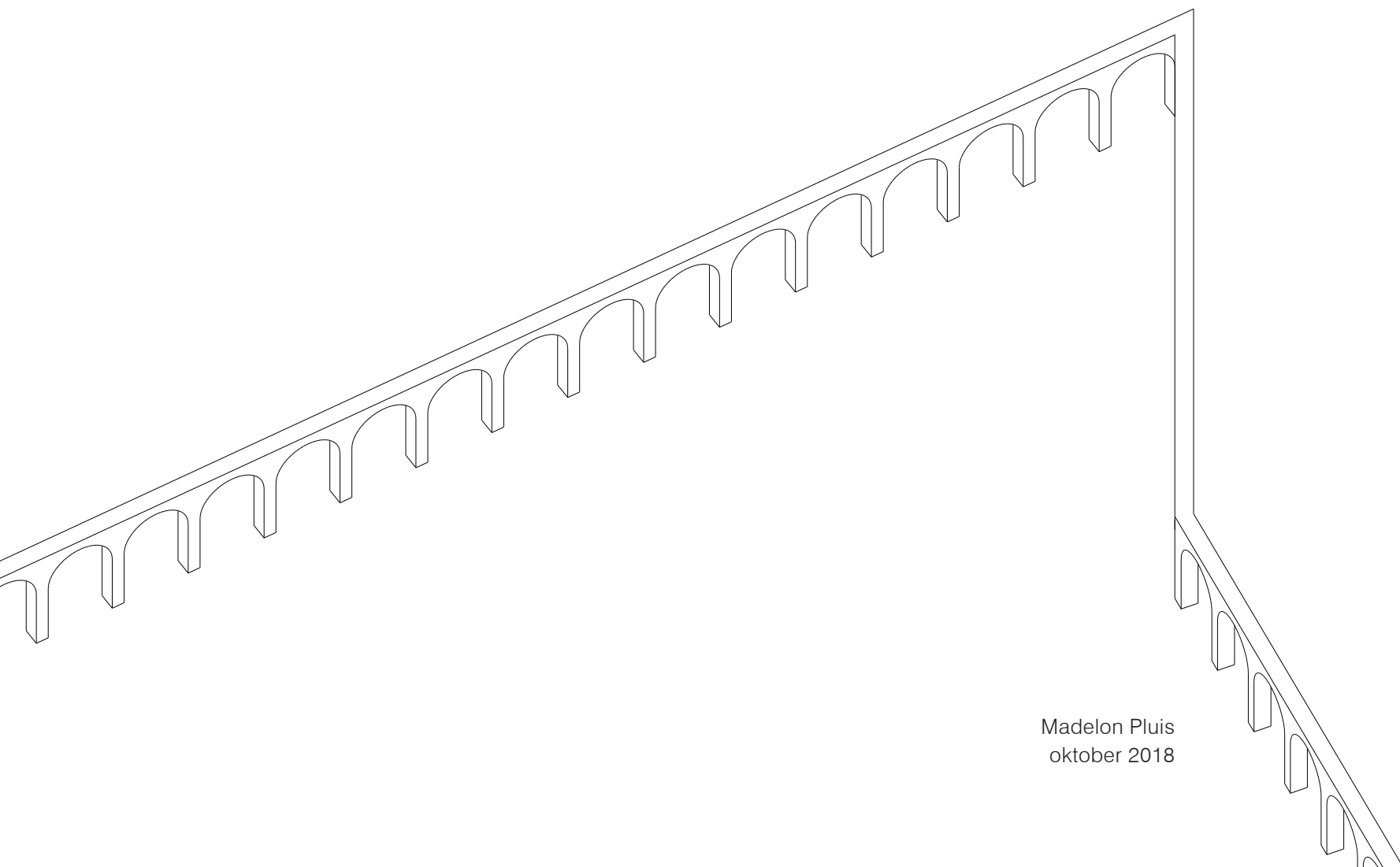


HUDSONPLEIN

DE ENTREE VAN BOSPOLDER



Madelon Pluis
oktober 2018

Inleiding

De tussenschaal

Een overgangszone van openbaar naar privé
De schaal van ontmoetingen en interactie
De schaal van de mensen
De schaal van ons
De schaal die tastbaar is
Die voelbaar is
De plek waar het gebeurt
De plek die leeft
Geen uitgestorven plek
Maar een plek waar het bruist
De openbare ruimte als middel
Het doel is sociale interactie te stimuleren
Een open ruimte
Een plek voor iedereen
Ruimte voor iedereen

De tussenschaal als plek
Een plek om ruimte te laten
Een ruimte die structuren en gebouwen verbindt
Niet langer afbakenen
Maar de grenzen laten vervagen
Overgangen worden uitgesmeerd
De ruimte van iedereen
Samen verantwoordelijk
Samen maken we de plek

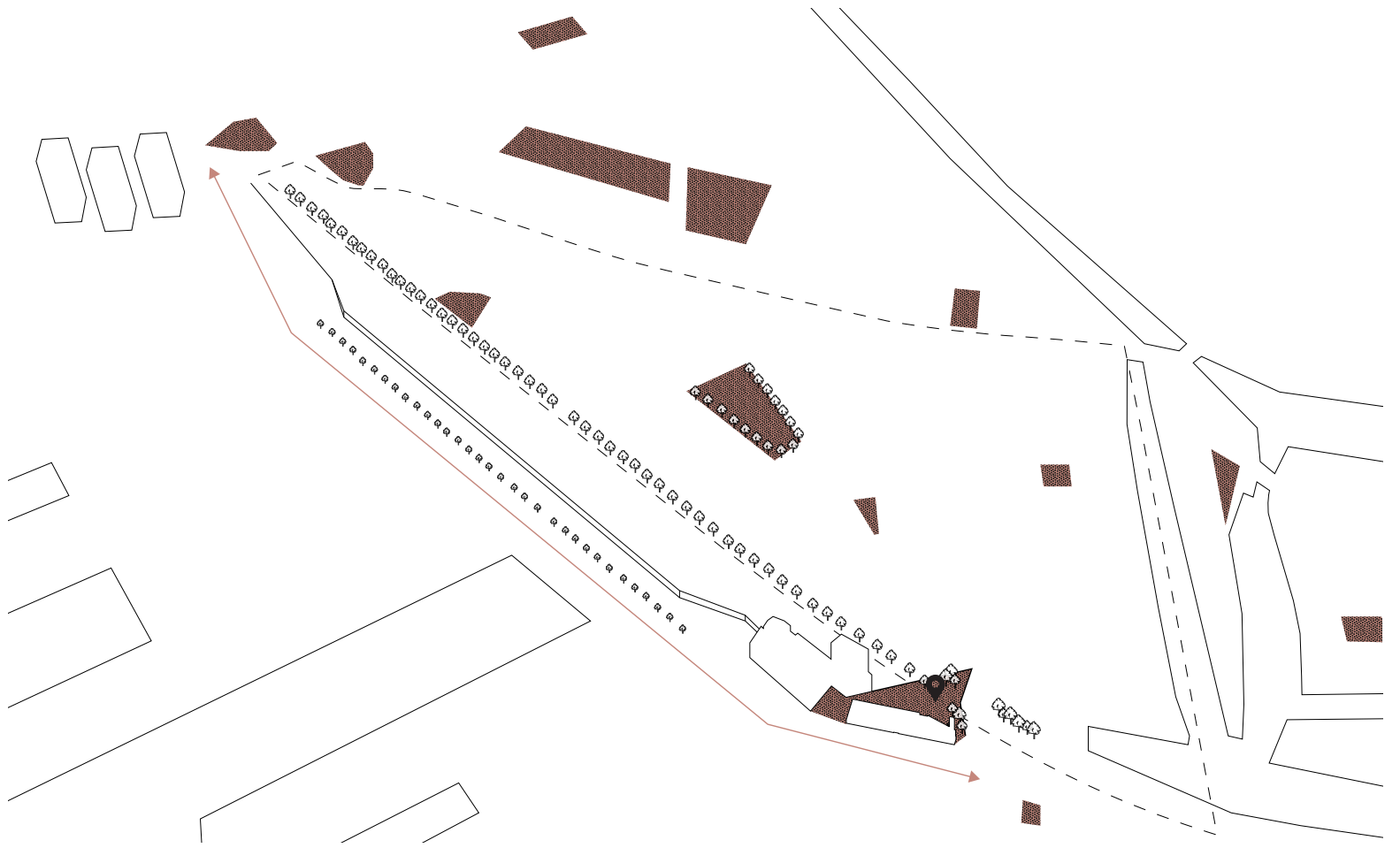
Vanuit de ruimte

Aan de slag vanuit de ruimte
De gebouwen ondergeschikt
Werken aan juist die tussenschaal
De schaal die vaak onderbelicht is
De ruimte niet als overblijfsel
Maar juist het startpunt
Dit is de schaal die bijdraagt aan het leven

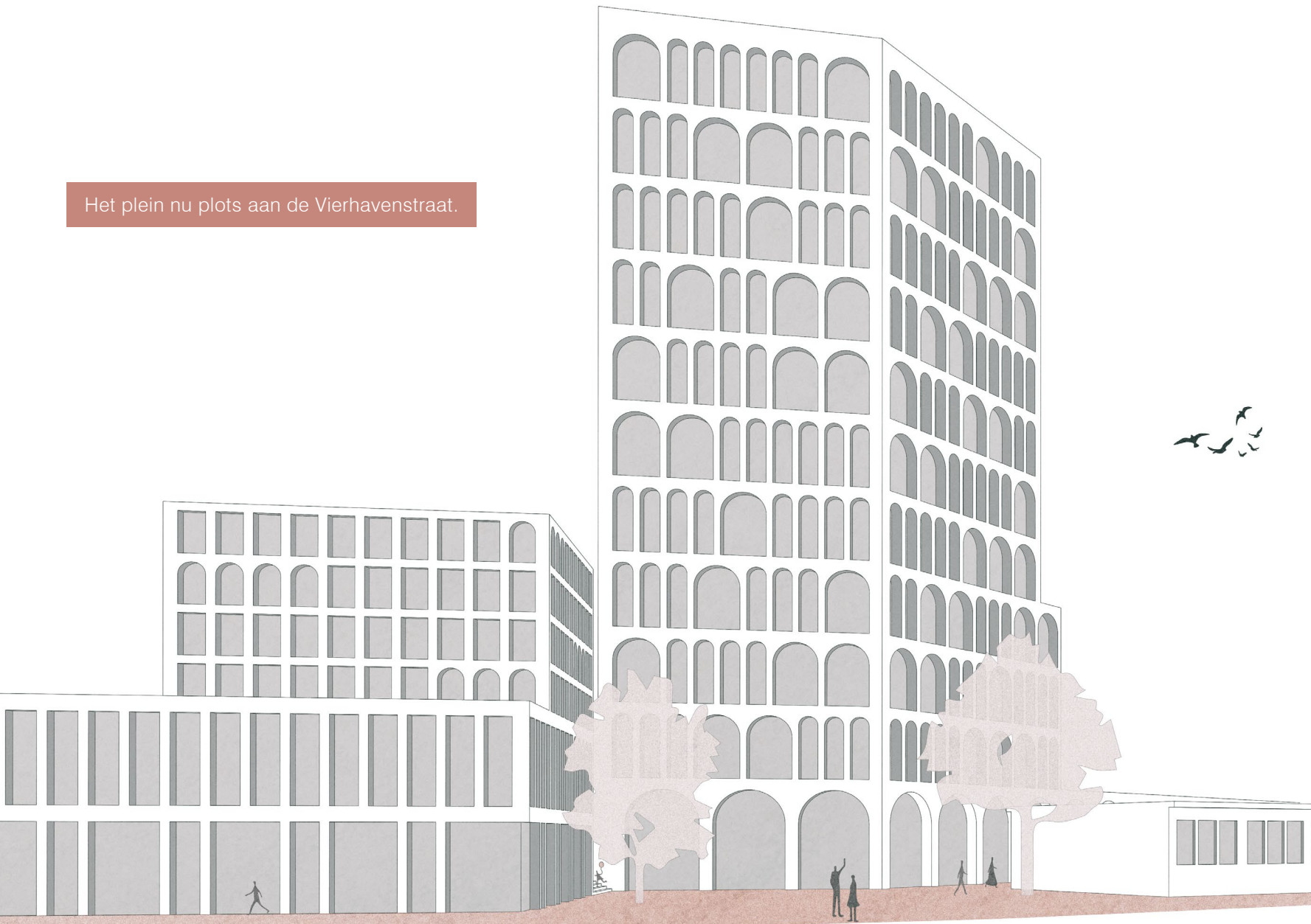
De schaal die de discipline overstijgt
Waar samenwerking vereist is
Architectuur bestaat niet alleen uit stenen
Openbare ruimte niet alleen uit straten
De stad vormt ons als mens
De omgeving beïnvloedt ons gedrag
Beïnvloedt onze manier van leven
Gebouwen helpen ons bij het leven
Ze bieden beschutting en bescherming
De bebouwing vormt de randen voor een plek
Gedacht vanuit de openbare ruimte
Lengte en breedte variërend, steeds afwijkend
Massa en schaal maken een plek
En een plek vormt ons

In de stad

Daar bruist het
Rotterdam slaapt nooit
De stad leeft
De stad die waakt
Over alle mensen
De mensen die Rotterdam hebben gemaakt
De stad van iedereen
Voor iedereen
Voorzieningen om de hoek
Jong oud groot klein
Rijk arm, zwart wit
Iedereen is welkom
Ze wijst niemand af
Ze respecteert
Er is plek voor elk
Ze schept ruimte voor iedereen
En zal nooit bezwijken
Dat maakt haar stoer
Dat maakt haar sterk



Het plein nu plots aan de Vierhavenstraat.



1 De entree

De wijk

Rotterdam West, Bospolder
Een wijk waar buiten geleefd wordt
Een wijk met veel plekken
Verschillende pleinen
De plek waar mensen elkaar ontmoeten
Waar kinderen spelen
Waar jongeren voetballen
Waar ouderen schaken
Plekken waar geleefd wordt
Plekken waar Bospolder zich laat zien

Aan de ene kant van het Dakpark
Het Marconiplein
Voor fietsers en automobilisten
Waar tram en metro samenkomen
Een plein dat Bospolder verbindt
Verbindt met de rest van Rotterdam
Waar Rotterdam overgaat in Schiedam
Een plein vol passanten
Een plein dat altijd in beweging is

En dan
Daar aan de andere kant van het Dakpark
Het einde van het Dakpark
Of misschien toch het begin?
Een ondergeschikt plein
Een vergeten plek
Een plein zonder functie
Zonder voorzieningen
Een vreemde plek zo aan de rand
Geen aanhechting met de omgeving
Maar een belangrijk plein voor de structuur
Een prominente plek
Niet alleen als einde van het Dakpark
Ook een entree voor de wijk
Een visitekaartje voor Bospolder
Waarom is deze plek nog zo kaal?

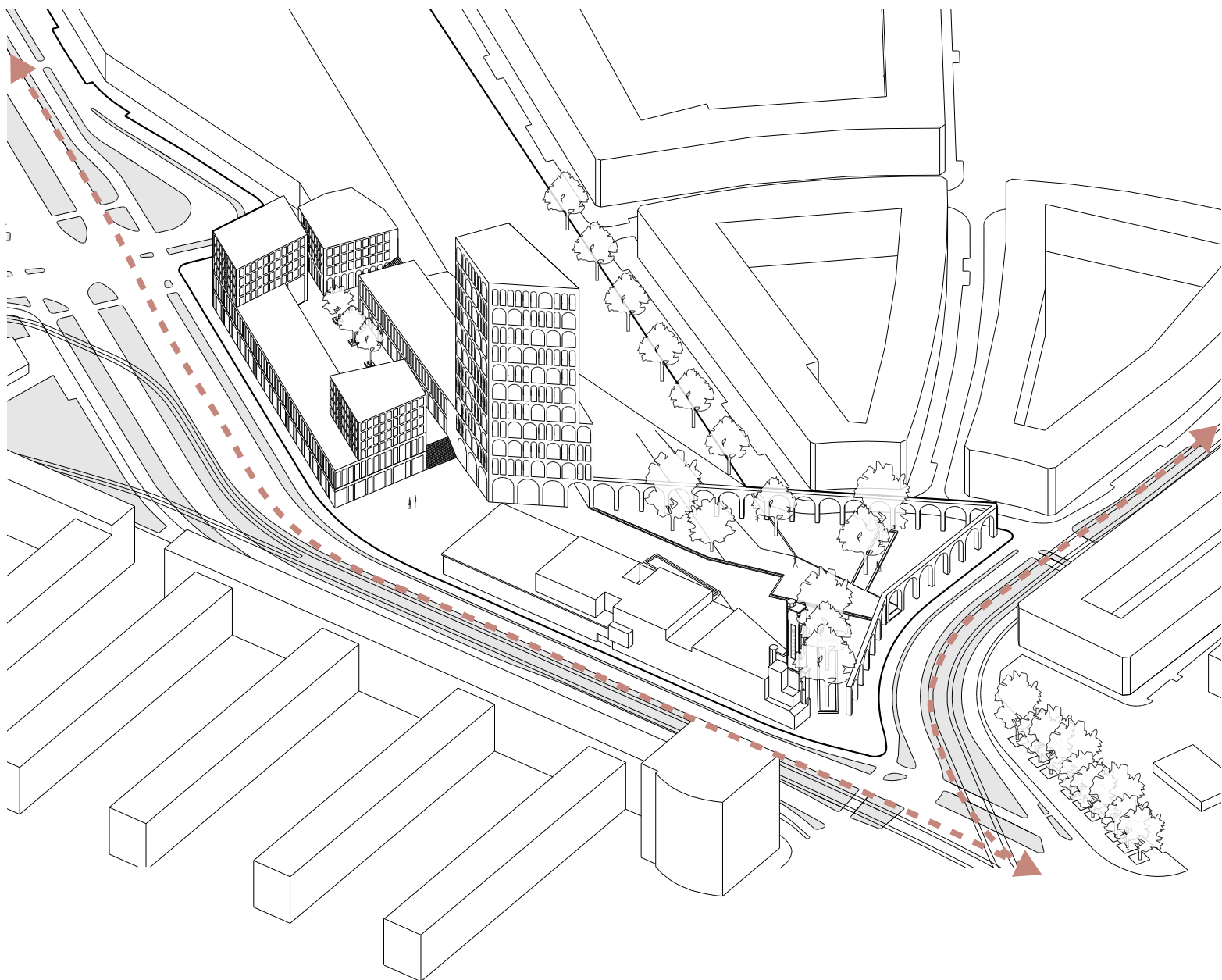
De straat

Vanaf het Marconiplein
Over de Vierhavenstraat
Richting het Diepeveen
Langs de megastores
Een bakstenen muur met voorzieningen
Van supermarkt
Tot dierenwinkel
Van de Mac Donalds
Naar de Woonexpress
Mega-keus, giga-gemak
Waarom allemaal zo groot?

Waar gaat het heen?
Een eindeloos lange muur
Bedoeld als scheiding
Als scheiding tussen Bospolder en industrie
Tussen wonen en werken
Waar stopt het?
Als scheiding tussen de buurt en de haven

Na een kilometer wandelen
Eindelijk het einde in zicht
De entree van de parkeergarage
Een verbinding naar het Dakpark
Een verbinding naar de wijk
Eindelijk geen megastores meer
Eindelijk een ander programma
Aansluitend aan de maakindustrie
Ateliers, kleinschalig
Allemaal ondernemers

Daarna een opening naar het cultureel huis
Een doorgang naar de wijk erachter
Een passage naar het Hudsonplein
Het plein nu plots aan de Vierhavenstraat
Het gezicht van Bospolder



Afwijkend van de rest. Los. Los van alles.



2 Het eiland

Definitie

Een stukje tussen Bospolder en Schiemond
Een vergeten stukje stad?
Een eiland
Een overgangsgedebied?
De grens tussen Bospolder en Schiemond
Ingesloten door twee straten
Bijna onmogelijk om over te steken

Een op zichzelf staand gebied

Een eiland
Zo afgescheiden van de rest
Het Diepeveen als boegbeeld
Zichtbaar vanaf de Westzeedijk
Het herkenningspunt
Maar een gebied
Zo anders dan zijn omgeving
Anders dan de rest
Anders dan al het andere
Aan de ene kant de industrie
De haven
En aan de andere kant Bospolder
Een vooroorlogse stadswijk
Een uniek plekje
Maar passend binnen de stad
De stad van grootse gebaren
Zoals het Dakpark

Ontwerp

Apart in haar omgeving
Een omgeving met metselwerk
Een eiland te midden van alle baksteen
Van oranje tot wit
Van halfsteens- tot blokverband
Wat is die nieuwe inpassing?

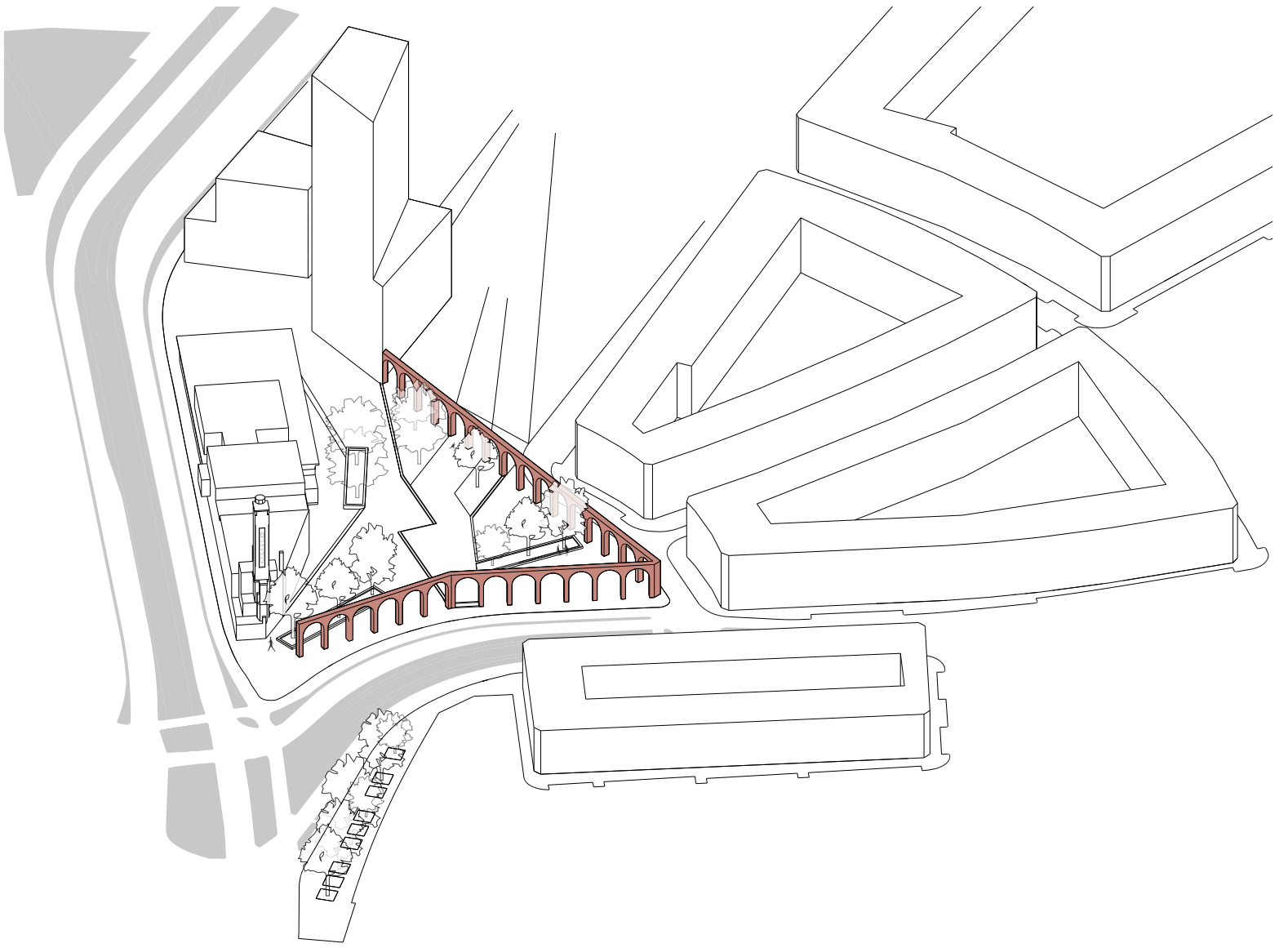
Afwijkend van de rest

Los
Los van alles
Een zonderling
Eigenaardig in z'n omgeving
Vreemd
In materialen
In vormentaal
Maar toch aansluitend op de context
Structuren vloeien over
Routes lopen door
Geen blokkade, maar juist transparant
Juist die aanhechting vinden met de omgeving
Aangehecht op de bestaande structuur

Een materiaal
Een eenvoudig materiaal
Helder en daardoor krachtig
In contrast met de rest
Maar rustig
Niet mee in de drukte van de omgeving
Maar volledig op zichzelf

Aansluitend bij de Marconitoren
Daar, helemaal aan de andere kant
Net zo duidelijk
Even rigide
Ook los van de rest
Een eiland met drie torens
Afwijkend van al het andere in de omgeving

De bebouwing aan het Hudsonplein
Eigen en bijzonder
Een omgeving met veel detail
Veel verfijning en verfraaiingen
Veel ornamenten
De nieuwe inpassing juist eenvoudig
Helder in vormentaal
Maar anders dan al het andere



Het plein definiëren. Een element om de ruimte te kaderen.



3 Omsloten

Definitie

De Binnenrotte
Het Afrikaanderplein
Van oudsher een handelsplek
Marktplaatsen en marktpleinen

Vanaf de 17e eeuw
Een plek van status
Het Stadhuisplein
Het Beursplein
Plekken om te pronken
Om de grootheid te benadrukken
Om invloed uit te oefenen
Om macht uit te stralen

Het Schouwburgplein
Het Bospolderplein
Een verblijfsplek
Een plek voor ontmoeting
Een plek voor ontspanning

Het Hofplein
Het Marconiplein
Beide verkeerspleinen
Waar structuren samenkomen
Waar verkeerstromen elkaar kruisen
Maar wat is het Hudsonplein?
Is het wel een plein?

Steeds een onbebouwde ruimte
Tegenwoordig vaak een plek
Een bijzondere plek
Toegankelijk voor iedereen
Omgeven door bebouwing
Een afgebakende plek
Een gedefinieerde plek
Een ruimte met veel ruimte

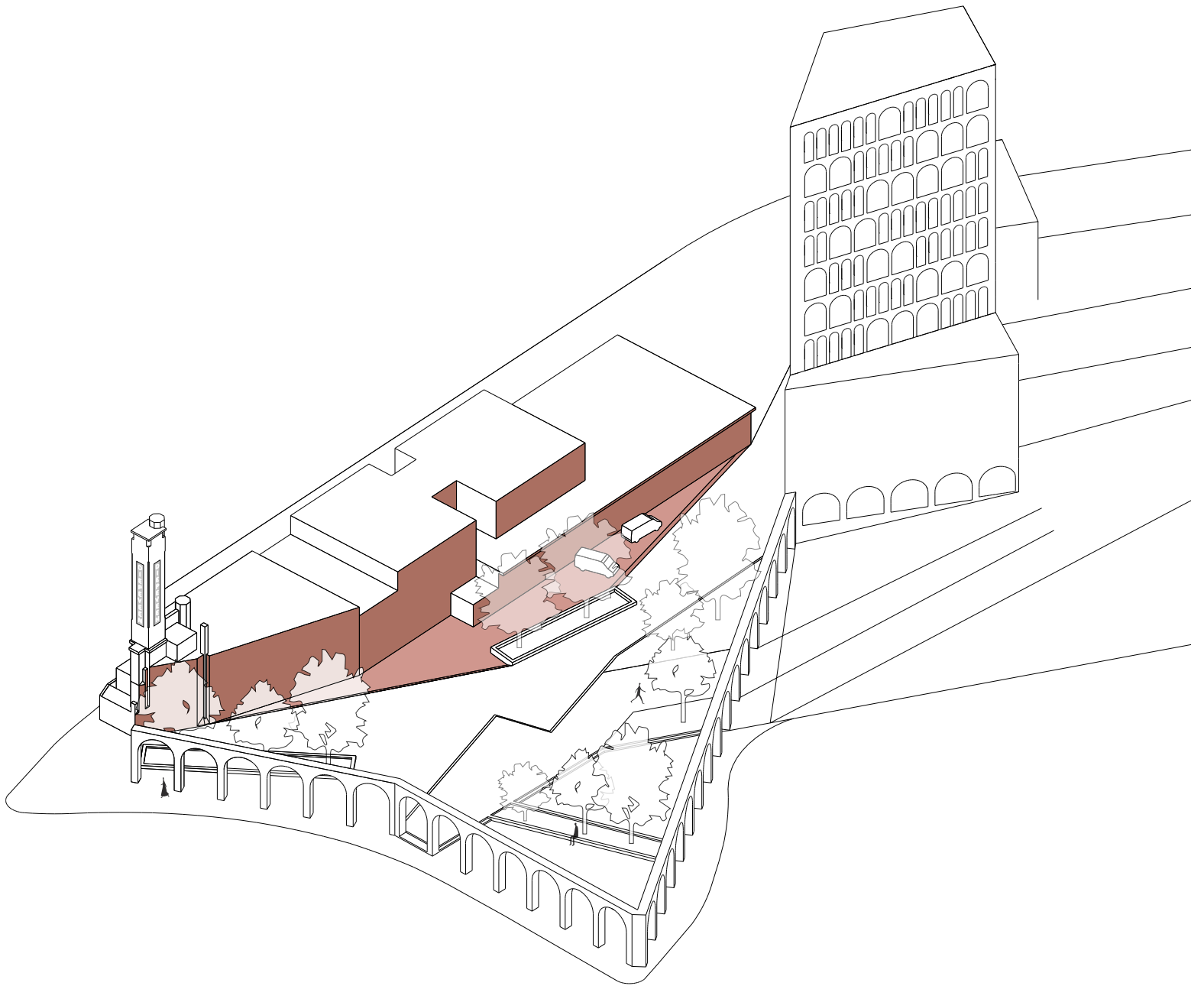
Ontwerp

Het Hudsonsplein
Het voelt niet als een plein
Dus geen nieuw plein binnen de contouren
Maar net buiten de gestelde kaders
Daar aandacht op vestigen
Het huidige plein verrijken
Versterken, activeren
Daar waar nu leegte heerst

Het Hudsonplein definiëren
Het plein dat altijd wegvloede in het niets
Weg naar de Spanjaardstraat
Naar het water Middenkous of het Dakpark
Enkel Diepeveen als begrenzing
Hoe geven we meer beschutting?
Door bomen?
Het is geen Dakpark
Het is een beëindiging
Een andere ruimte, andere functies

Maar nu
Nu omgesloten door een wand
Een wand van negen meter hoog
Een wand om de ruimte in te kaderen
Een schaal aan de plek te geven
Het weer menselijk maken
Het wordt weer een plek van de omwonenden

Er ontstaat leven
Leven op een verloren plek
Een plek die altijd anoniem was
Het is niet enkel een plek om te passeren
Maar om te blijven hangen
Om te ontmoeten en te ontspannen
Een kopje koffie na een wandeling
Of na het winkelen
Het wordt een plek van Bospolder



Van achterkant naar een gevel aan een plein.



4 Aan het plein

Bospolder 1910

Ontstaan als arbeidersbuurt
Ontstaan door Aelbrechtskolk
Ontstaan door de havenindustrie

Een wijk aan de rand van Rotterdam
Een plek aan de rand van de wijk
Aan de rand van Bospolder
Tegen het spoorwegemplacement aan
Tussen woonwijk en haven

Vanaf 1911 een rangeerterrein
Sindsdien een scheiding
Veertien sporen breed
950 meter lang
Een doorsteek sinds 1916
De IJsselhavenbrug
Prachtig zicht op het rangeerterrein
Een plek om te spelen
Een plek waar mensen bijeenkwamen
Maar enkel bedoeld als verbinding
Tussen werken en wonen

Met zijn rug aan het Hudsonplein
Een gebouw voor Diepeveen & Co
Een handelsmaatschappij in ijzerwaren
Gebouwd rond 1930

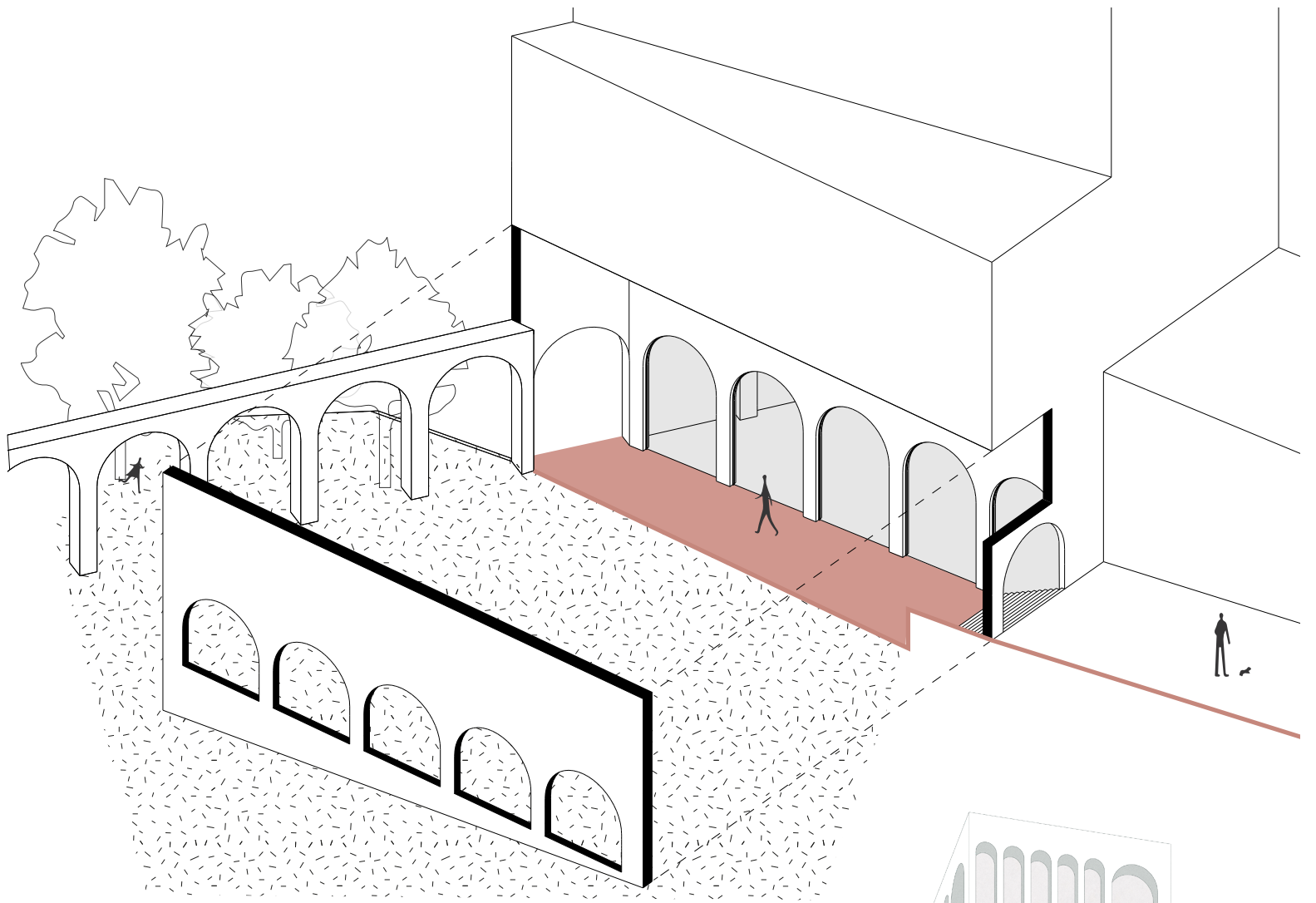
Maar dan
Het jaar 1943
Een zwarte pagina
Het licht gaat uit
Een vergissing door de bommenwerpers
Nu getroffen door het bombardement
Het westelijke deel van Bospolder
Weg
Alles in puin
Ook het Diepeveen?

Bospolder 2018

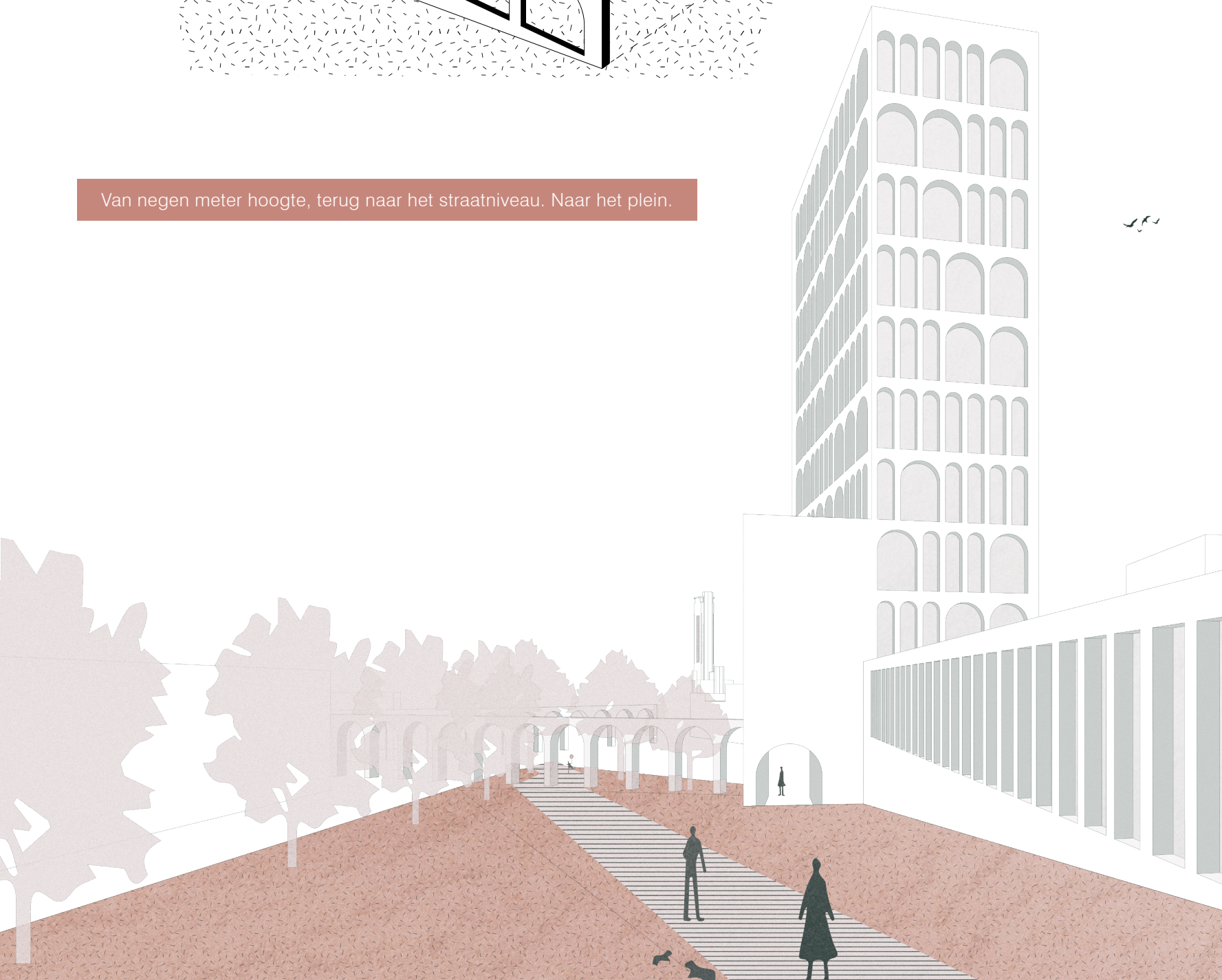
Een wijk uit fragmenten
Aan de randen, daar gebeurt het
Maar aan één van die randen
Het Hudsonplein
Vernoemd naar Henry Hudson
De Engelse ontdekkingsreiziger
Maar het voelt hier niet als een plein
Nog steeds anoniem en verlaten
Nog steeds die scheiding
Maar dan door een park op het dak
Door de megastores eronder
Door de drukte van de Vierhavenstraat
Auto's die langs scheuren

De coffeeshop op de ene hoek
Het café op de andere
De jongeren op het plein
Een oud vrouwtje met haar boodschappentas
De tram die langs raast
Een onbehaaglijke plek
Een plek van niemand
Een plek met potentie
Maar ook kwetsbaar
Zo aan de rand van Bospolder
Het staartje van het Dakpark
Het begin van Merwe4havens

Daar staat hij nog steeds
Een rijksmonument met allure
De bombardementen overleeft
Nog steeds statig op de hoek
Krachtig door zijn prominente plek
Herkenbaar door zijn 30 meter hoge reclametoren
Maar nog steeds met zijn rug aan het plein
Dat moet toch anders kunnen?
Waar laden en lossen ondergeschikt is
Diepeveen aan het Hudsonplein



Van negen meter hoogte, terug naar het straatniveau. Naar het plein.



5 Aanhechting Dakpark

Vanaf het Marconiplein
Negen meter omhoog
Naar het Dakpark
Een uitkijkpunt over de haven
Over Merwe4haven
Van het Diepeveen tot de Marconitoren
Maar nu geen Diepeveen meer?
Snel langs het Parkrestaurant in de kas
Langs de waterpartijen en speeltuin
Over het betonnen pad richting het plein
Daar waar altijd Diepeveen stond
Wat is er gebeurd?

In de verte een toren
Het accent als beëindiging van het park
En daar
Daar herrijst de reclamezuil van Diepeveen
Het herkenningspunt van het Hudsonplein

Nieuwsgierig vervolgend de route
Een aflopende route
Van negen meter hoogte
Terug naar straatniveau

Langs een betonnen muur
Een gesloten wand met enkele ramen
Wat zit daarachter?
De muur volgend
Recht naar de toren
Naar de arcade

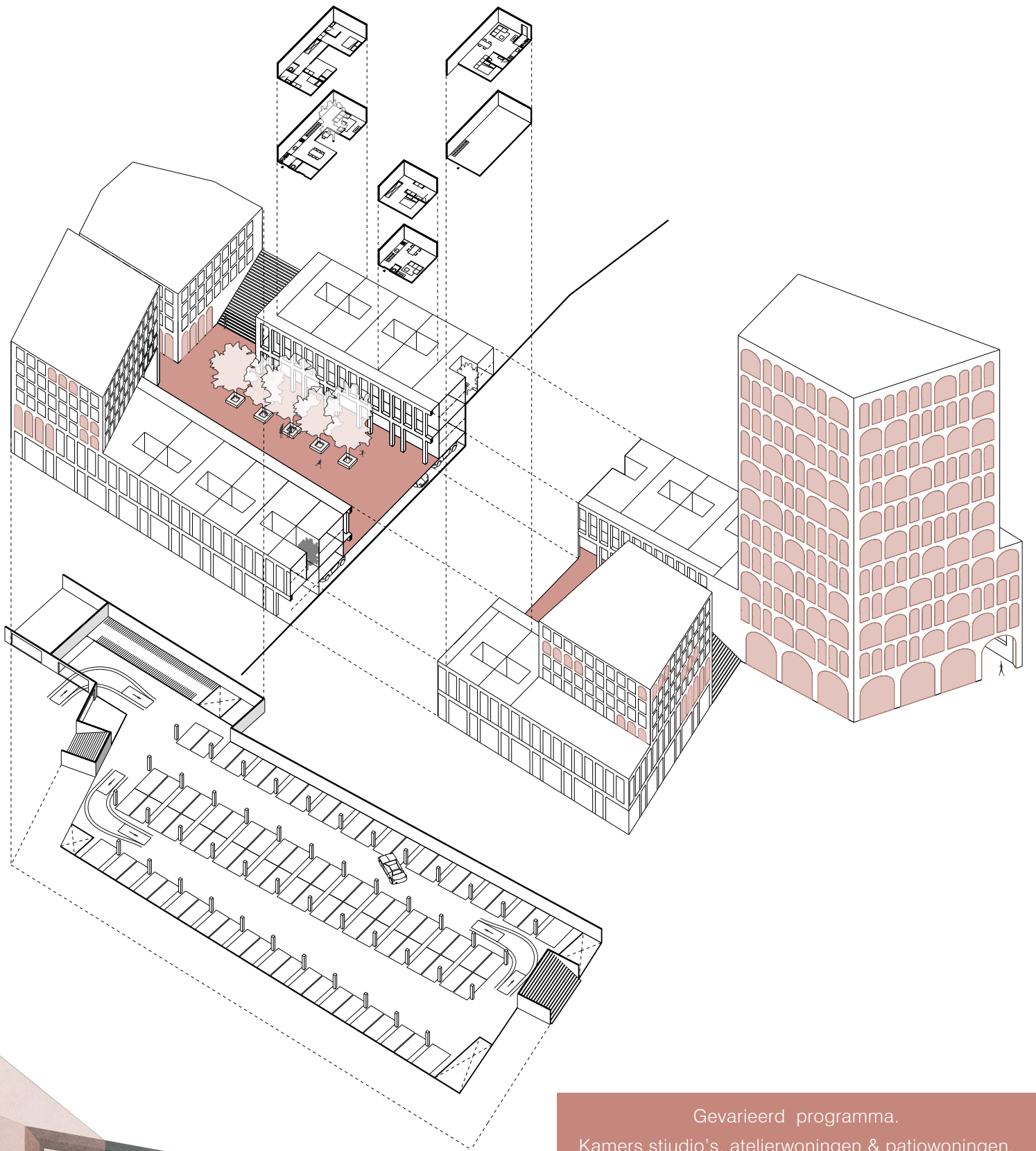
Het betonnen pad zet zich voort
Richting het plein
De muur wordt steeds hoger
Ik word steeds kleiner

Bijna
Bijna op het plein
Door het park of door het gebouw?
Wat speelt zich daar af?
Vol belangstelling toch onder de colonnade
Langs de plint van de toren
In de plint het cultuurhuis
Is dit verhuisd?
Nu op een prominente plek
Weg uit de binnentuin van een bouwblok
Zo afgesloten
Nu zichtbaar voor iedereen

Het centrum voor cultuur en participatie
Voortgekomen uit een stichting
Samen met vrijwilligers
Allemaal een hart voor de wijk
Een hart voor deze plek
Mede dankzij hun ontstaat er leven
Activiteiten voor mensen uit de wijk

Een plek die zorgt voor leven
Een plek waardoor een plek ontstaat
De plek als afspiegeling van Bospolder
Een plek waar iedereen welkom is
Net zo toegankelijk als het plein
Open voor interactie en ontmoetingen

En dan
Langs de toren
Onder de bogen van de arcades door
Plots op het plein
Een groot omsloten plein
Het Hudsonplein
Het park dat er nog net doorheen schiet
Het zorg voor een aangename plek



Gevarieerd programma.
Kamers studio's, atelierwoningen & patiowoningen.



6 Samen sterk

Publiek

Een gebied in opkomst
Een plek waar van alles staat te gebeuren
De voorzieningen om de hoek
Megastores en supermarkten
Wat mist er nog?
Wandelen over het Dakpark
Of liever sporten in de buitenlucht?
Werken aan de overkant in de haven
Of zelfs nog dichterbij
In het Diepeveengebouw of een atelier aan huis
Alles op loopafstand
De basisschool
De moskee en het cultuurhuis
Parkeren onder het gebouw

Een gebouw geschikt voor iedereen
Mogelijkheid tot alternatieve woonvormen
Of gewoon met het eigen gezin
Een plek voor alleenstaanden
Of voor mensen met een zorgvraag
Voor iedereen een unieke plek
Aan het plein wonen in een kamer
Alles delen
Of meer geborgenheid aan het hof
In een studio met collectieve voorzieningen
Of toch liever zelfstandig?

Drie meter hoger op het parkeerdek
Een collectief hof
Samenwerken, samen zijn
Een plek voor ons
Samen gekozen
Samen bepaald
Voorzieningen voor de bewoners
Een wasruimte en werkplaats
Voor de anderen een leefkeuken

Samen sterk

Samen meer
Samenhorigheid en geborgenheid
Klaar staan voor omwonenden
Elkaar steunen waar het kan

Privé

Door de passage, lopend naar huis
Langs de burens
En uitzicht over het hof
Huisnummer 146
Achter deze voordeur
Het huis van Ella
Een huis
Haar thuis
Voorheen wonend in een kamer aan het plein
Toen alles samen
Samen met verschillende nationaliteiten
Nu een eigen gezin
Meer voor zichzelf
Een thuis voor haar
Een thuis voor haar kinderen
Een plek waar ze zich kan terugtrekken
Een plek waar je op kunt terugvallen
Waar iedereen voor elkaar klaarstaat
Waar Ella volledig zichzelf kan zijn
Zijn wie ze wil zijn
Geen oordelen
Haar eigen wereld
Haar eigen plek
Afgesloten van de grote stad

Een eigen plek of een collectieve plek
Iedereen maakt zijn eigen keuze
Iedereen is uniek
Iedereen is anders
Maar samen sterk

