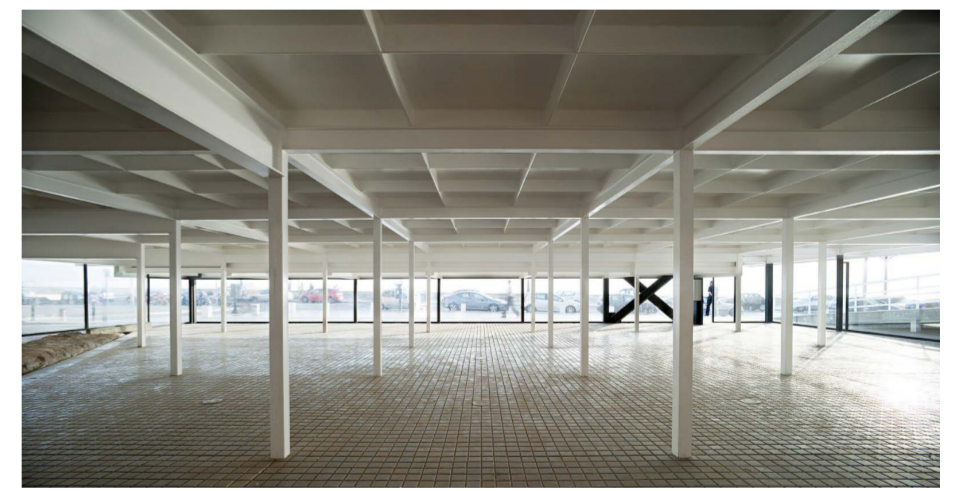
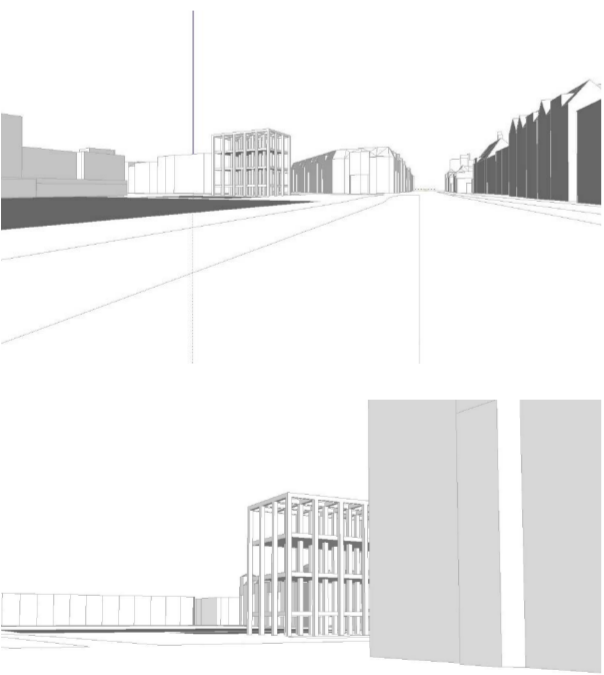
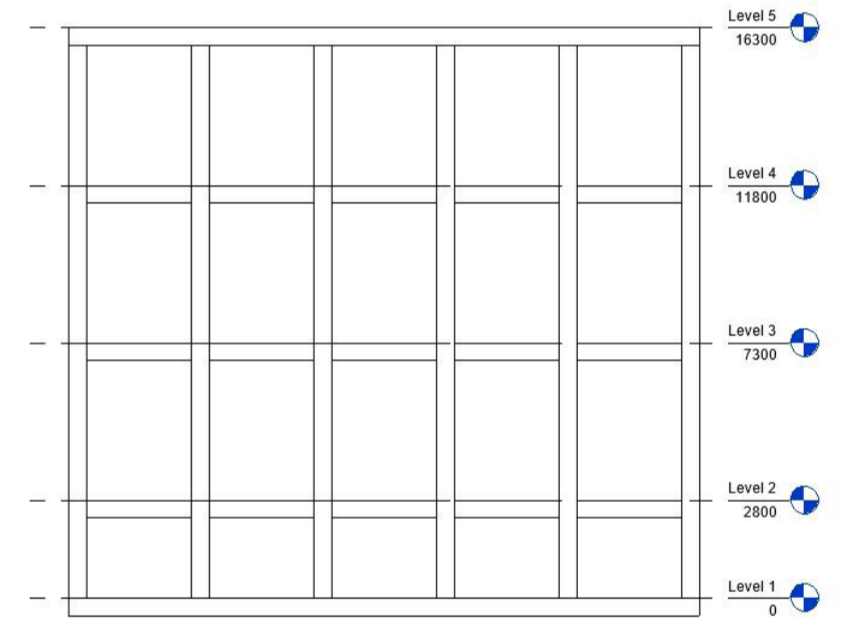
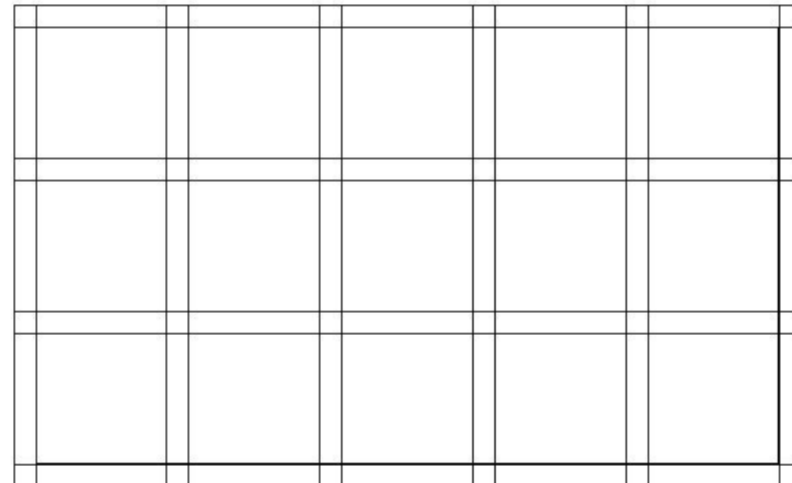
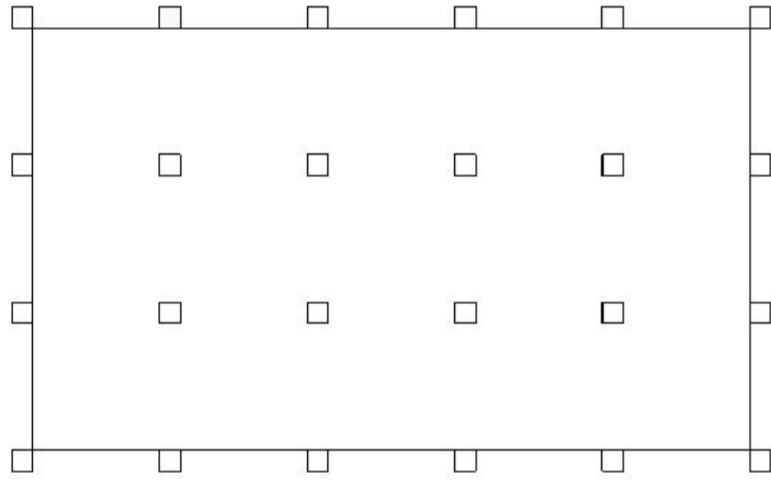


Positioneren

Meggie Belaert | New Historicists | 12 oktober 2018



Vloeren als massa

Glas

Contrast

Staal

Vloeren & kolommen

Het grid
4 x 5 x 3

Grid

Ritme

Holtes
en voltes

Beton

Wie ben ik?

Een chaotisch persoon van binnen, die structuur zoekt in de dingen om haar heen.

Waar sta je voor?

Gebouwen die ontworpen zijn voor de gebruiker. Gevels met structuur, die duidelijk te lezen zijn en tegelijkertijd een harmonieuze uitstraling hebben.

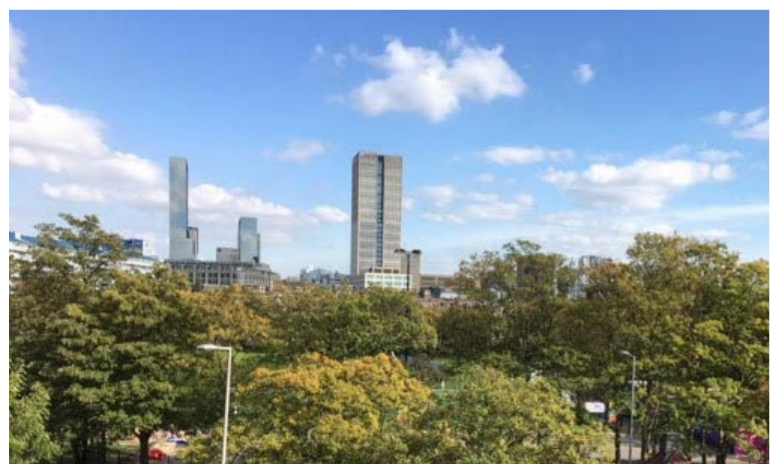
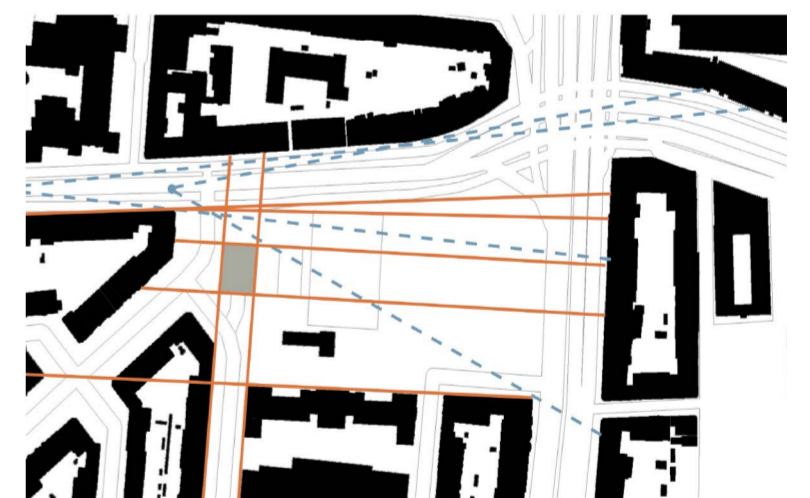
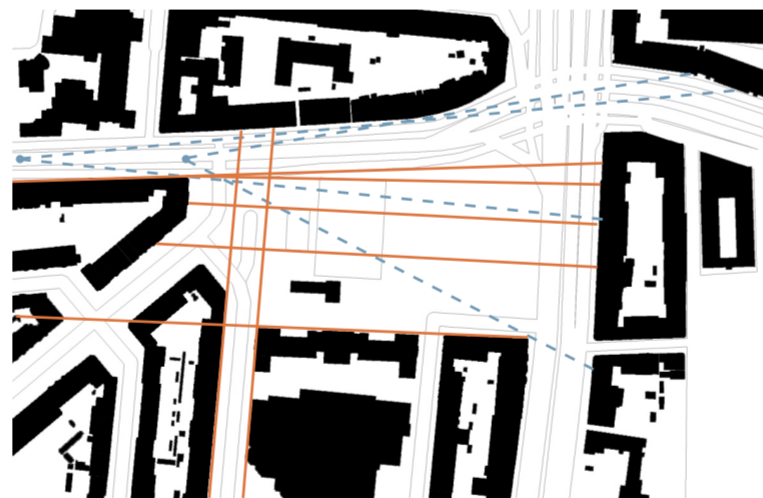
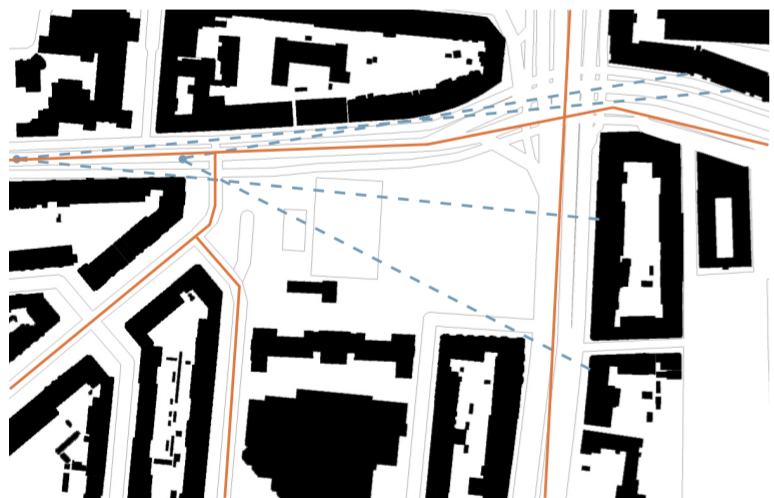
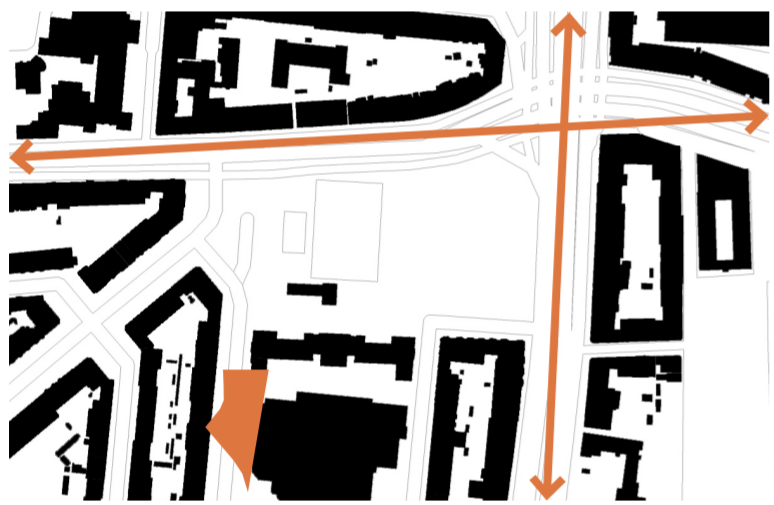
Vanuit welke visie?

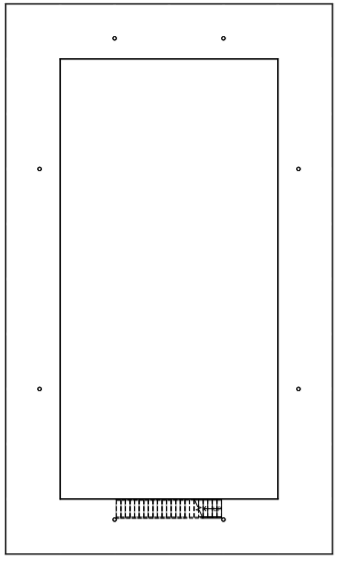
Door effectief te ontwerpen aan de hand van de context, inhoud en materiaal worden gebouwen optimaal ontworpen. Hierdoor wordt er slim nagedacht over het gebruik van het gebouw en de materialen. Door in het gebouw en de gevel een ritme aan te brengen wordt het efficiënt gemaakt voor de gebruiker.

Harmonie =
in materialen en ritme in de ruimtelijke
verhoudingen.

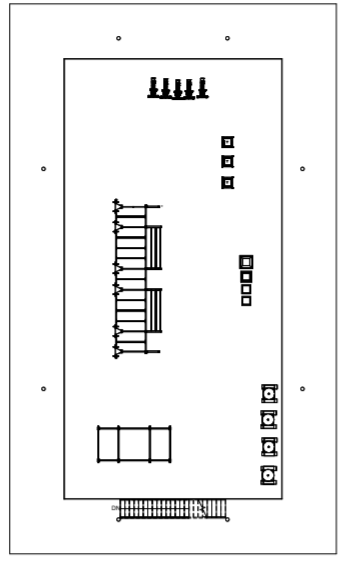
Effectief =
in verschillende opzichten: locatie, functie
en materialen

Essentie = architectuur terug
brengen naar de oorsprong

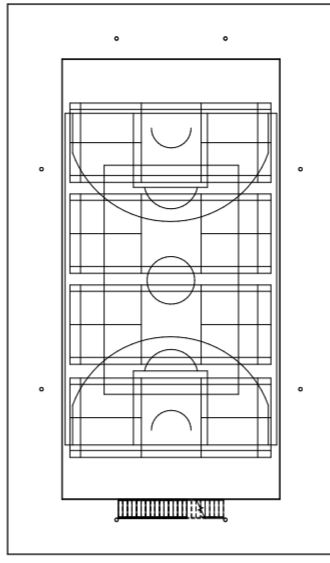




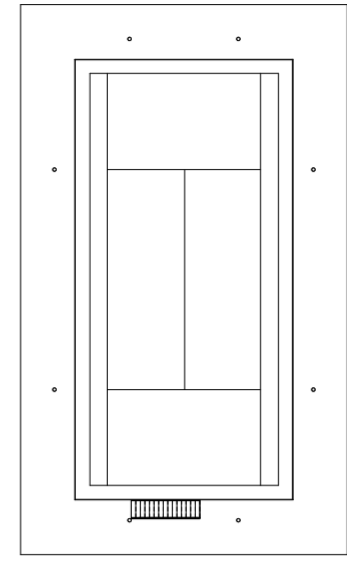
Begane grond



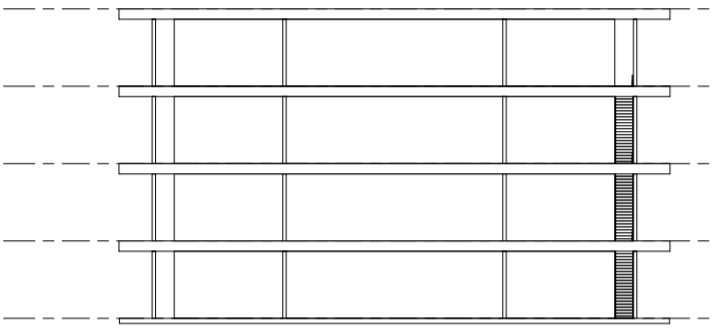
Eerste verdieping



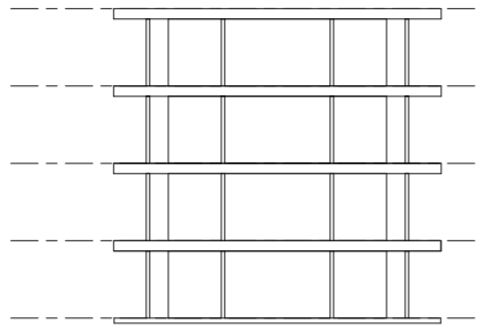
Tweede verdieping



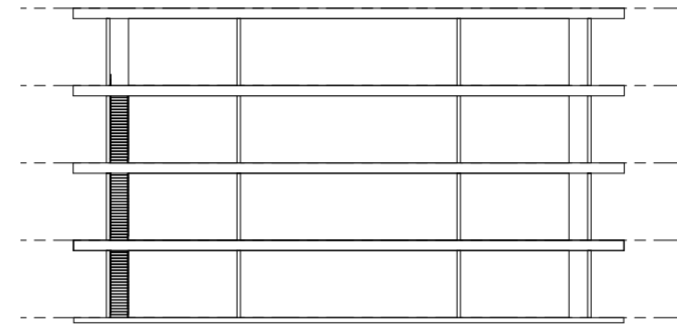
Derde verdieping



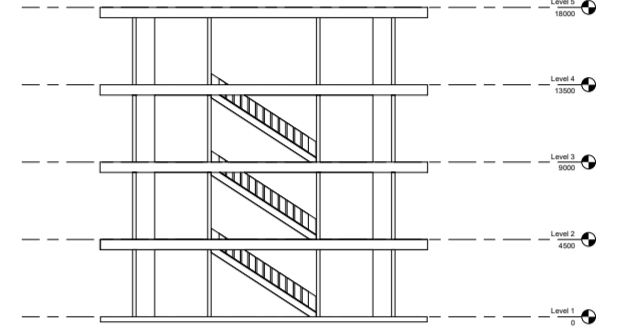
Oostgevel



Zuidgevel



Westgevel



Noordgevel

