

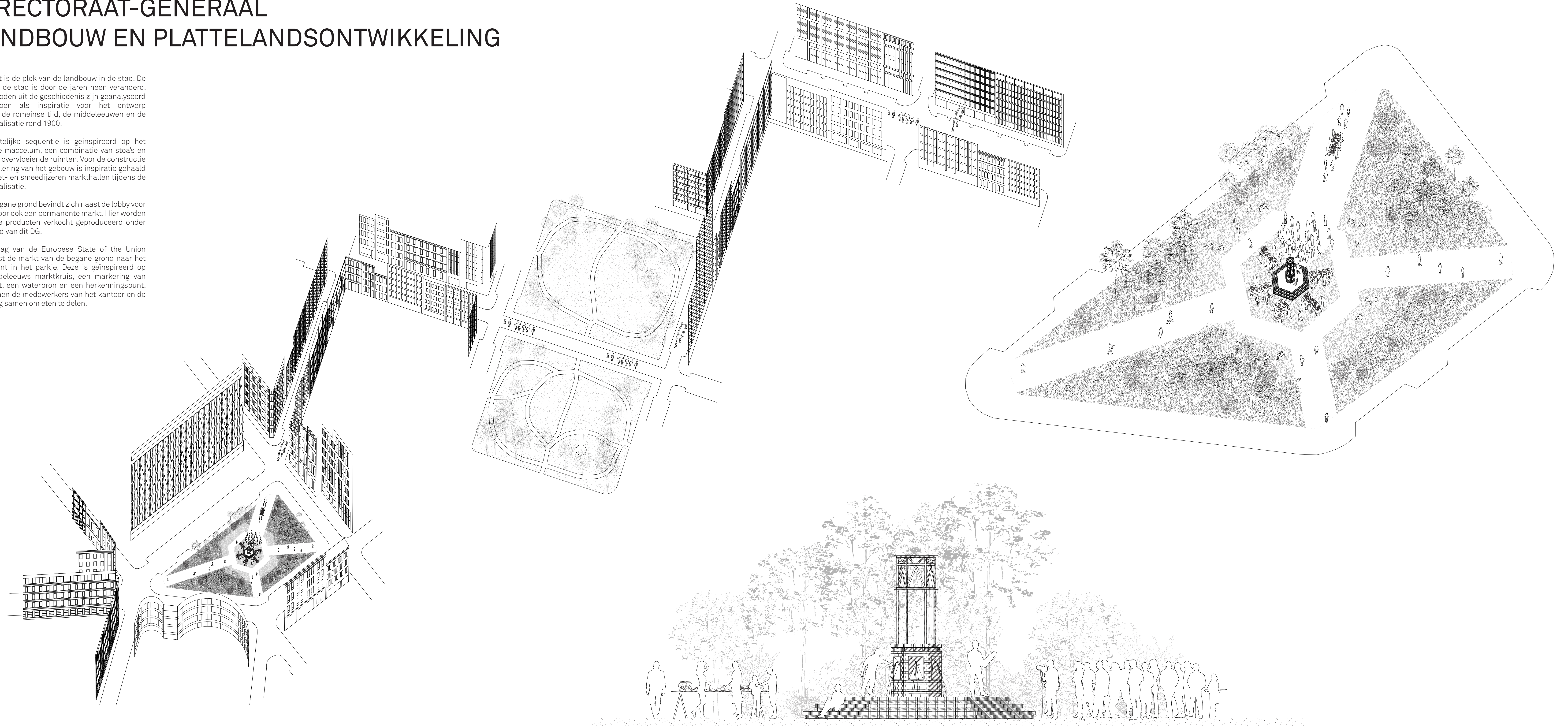
DIRECTORAAT-GENERAAL LANDBOUW EN PLATTELANDSONTWIKKELING

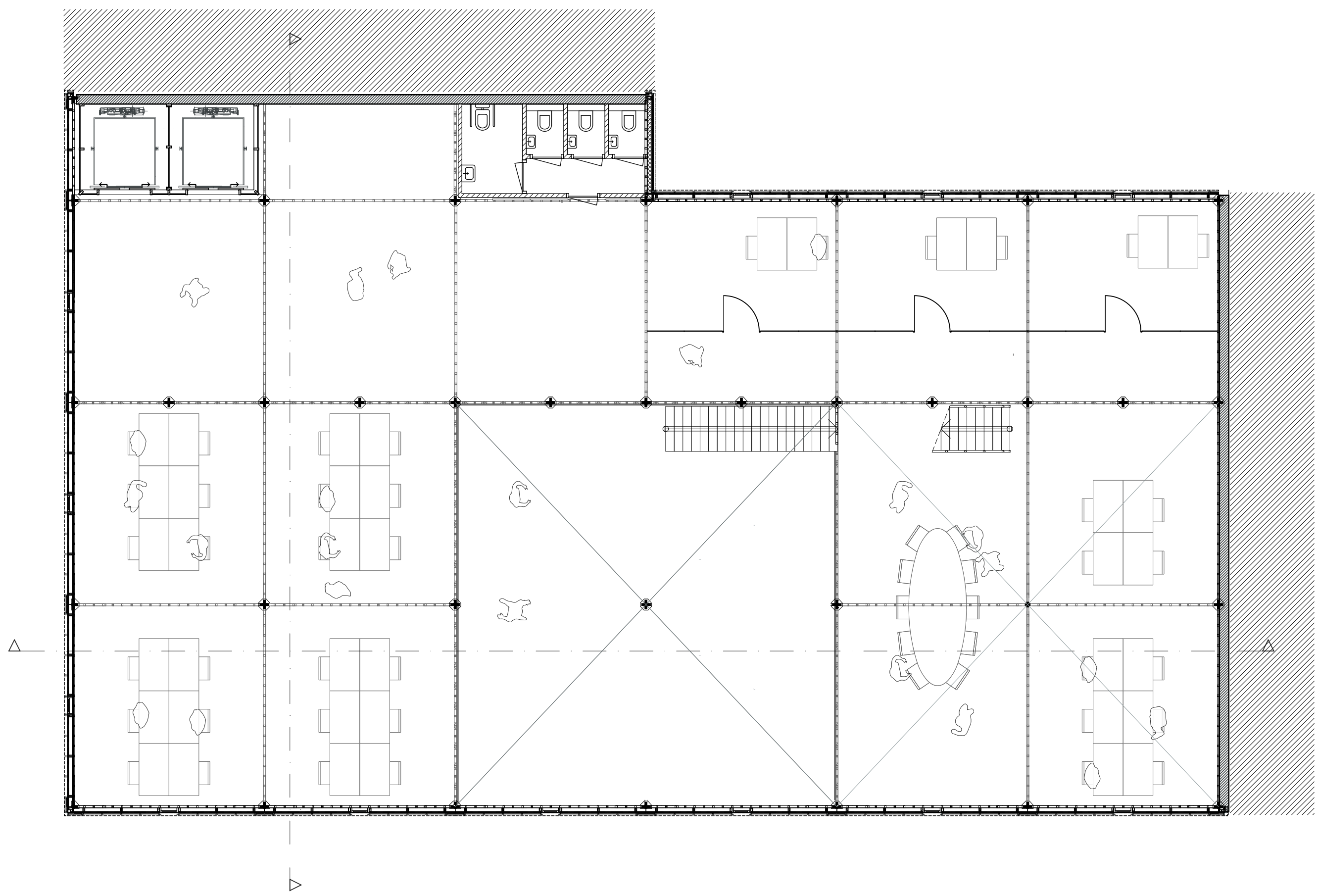
De markt is de plek van de landbouw in de stad. De markt in de stad is door de jaren heen veranderd. Drie perioden uit de geschiedenis zijn geanalyseerd en hebben als inspiratie voor het ontwerp gediend: de romeinse tijd, de middeleeuwen en de industrialisatie rond 1900.

De ruimtelijke sequentie is geïnspireerd op het romeinse macellum, een combinatie van stoa's en in elkaar overvloeiende ruimten. Voor de constructie en detaillering van het gebouw is inspiratie gehaald uit de giet- en smeedijzeren markthallen tijdens de industrialisatie.

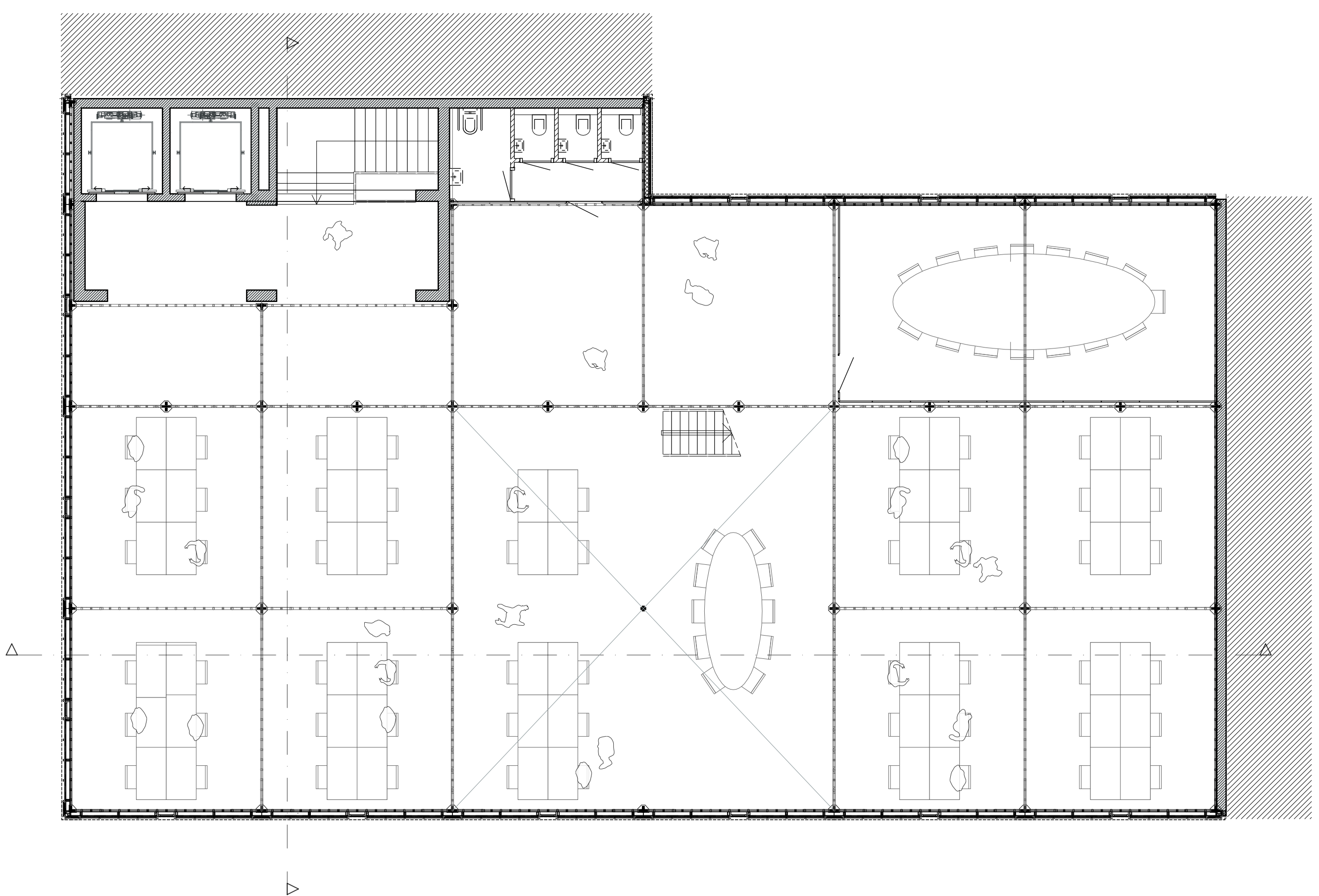
Op de begane grond bevindt zich naast de lobby voor het kantoor ook een permanente markt. Hier worden Europese producten verkocht geproduceerd onder het beleid van dit DG.

Op de dag van de Europese State of the Union verplaatst de markt van de begane grond naar het monument in het parkje. Deze is geïnspireerd op het middeleeuws marktkruis, een markering van de markt, een waterbron en een herkenningspunt. Hier komen de medewerkers van het kantoor en de bevolking samen om eten te delen.

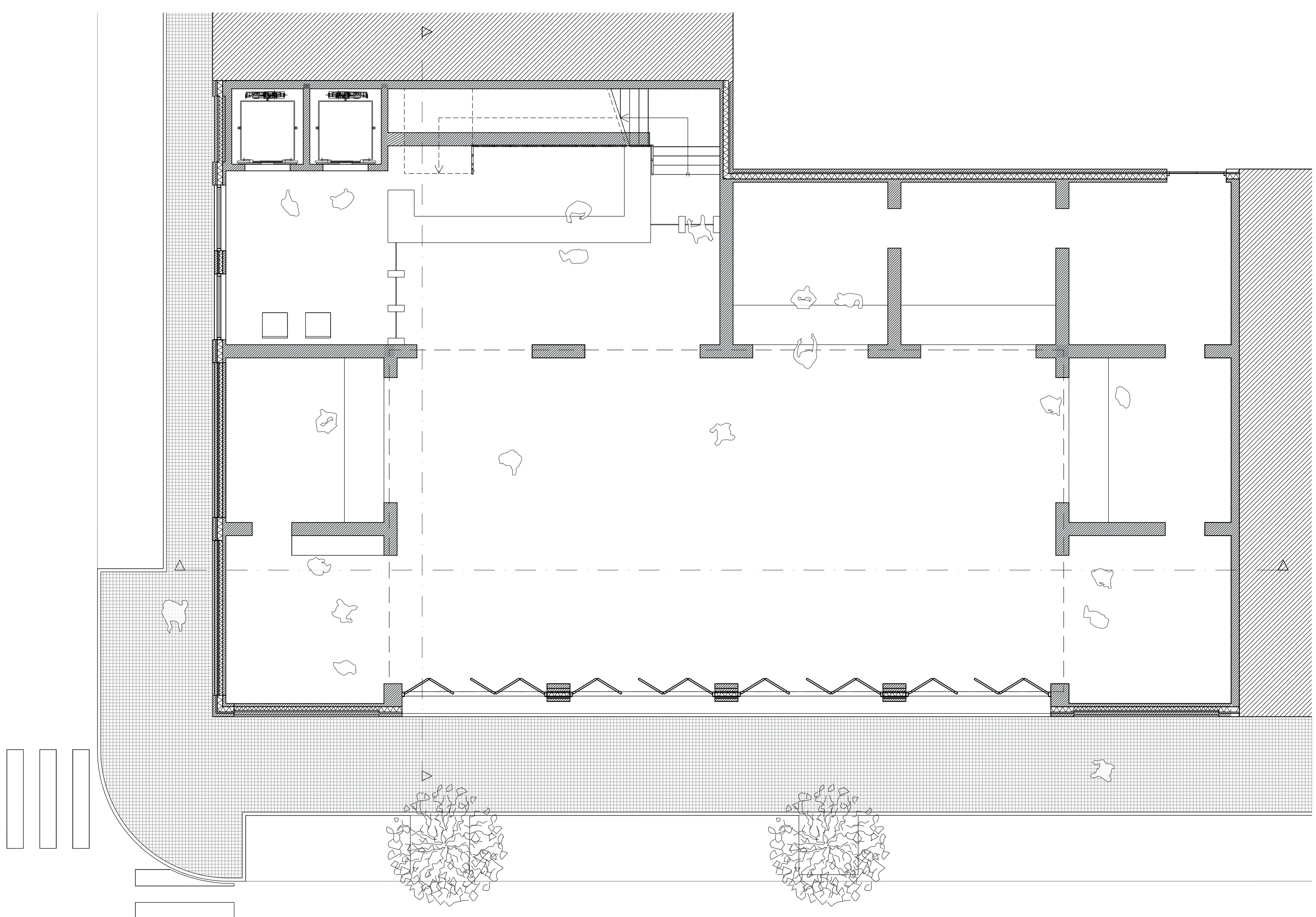




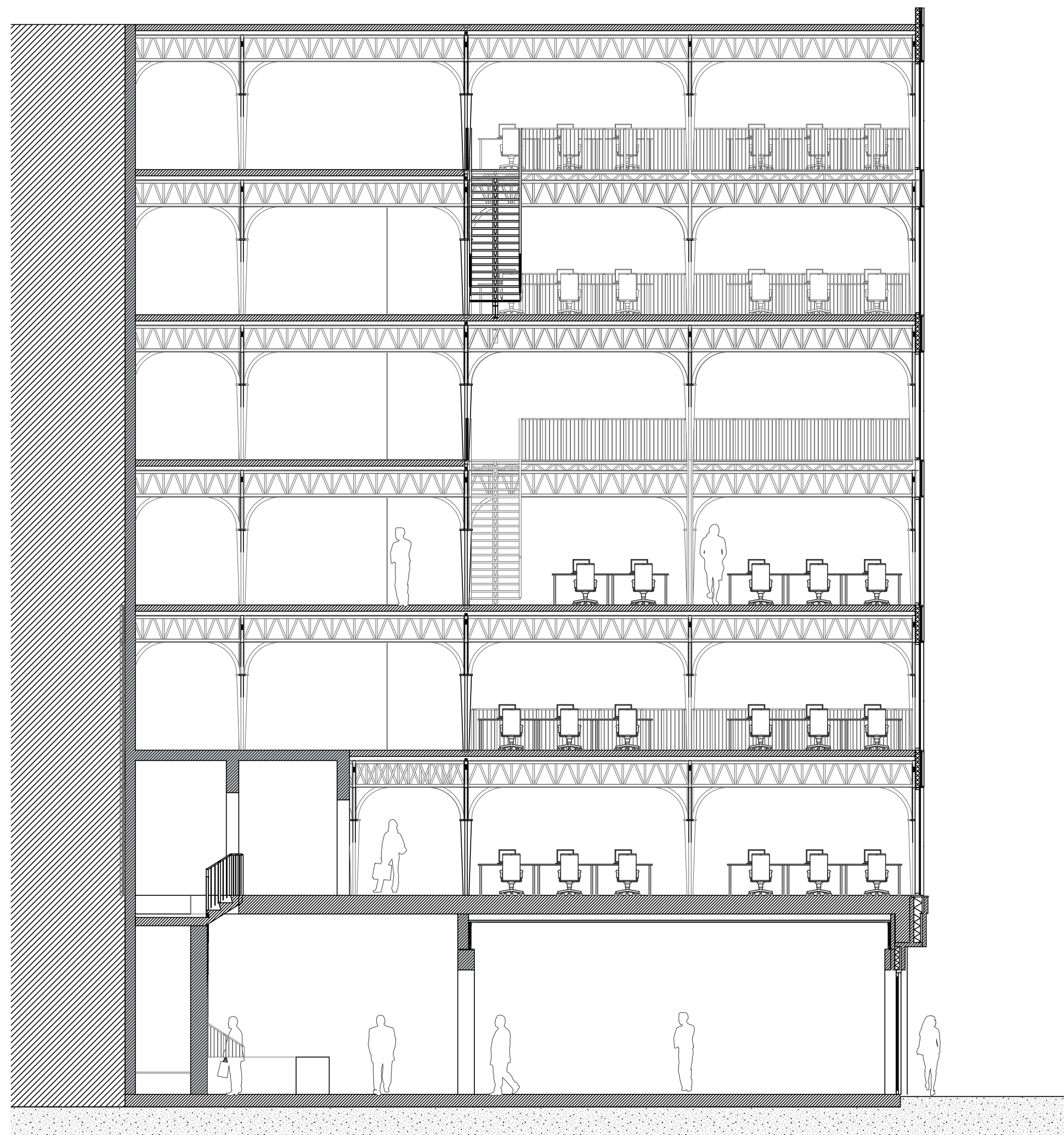
2e verdieping



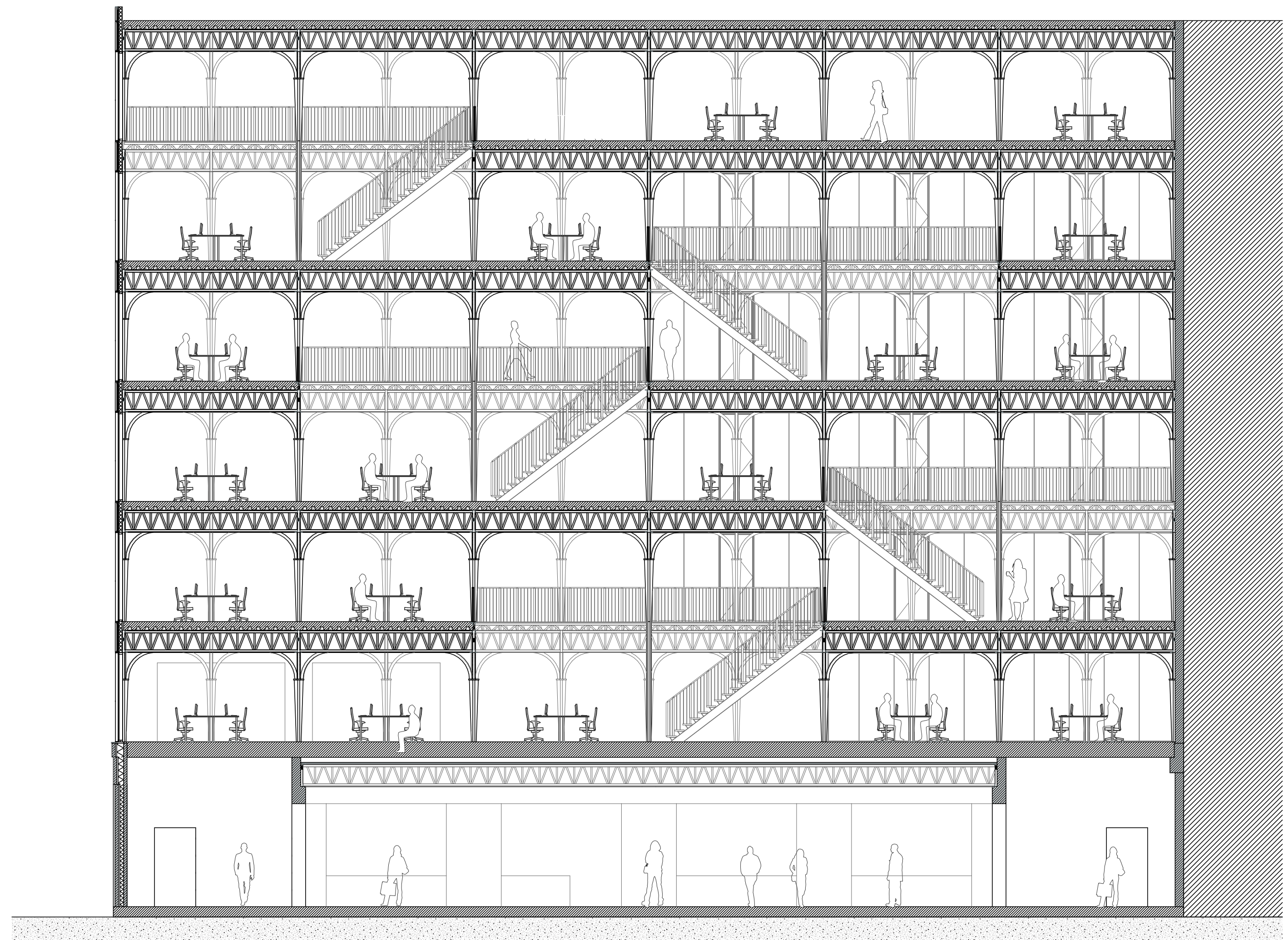
1e verdieping



begane grond



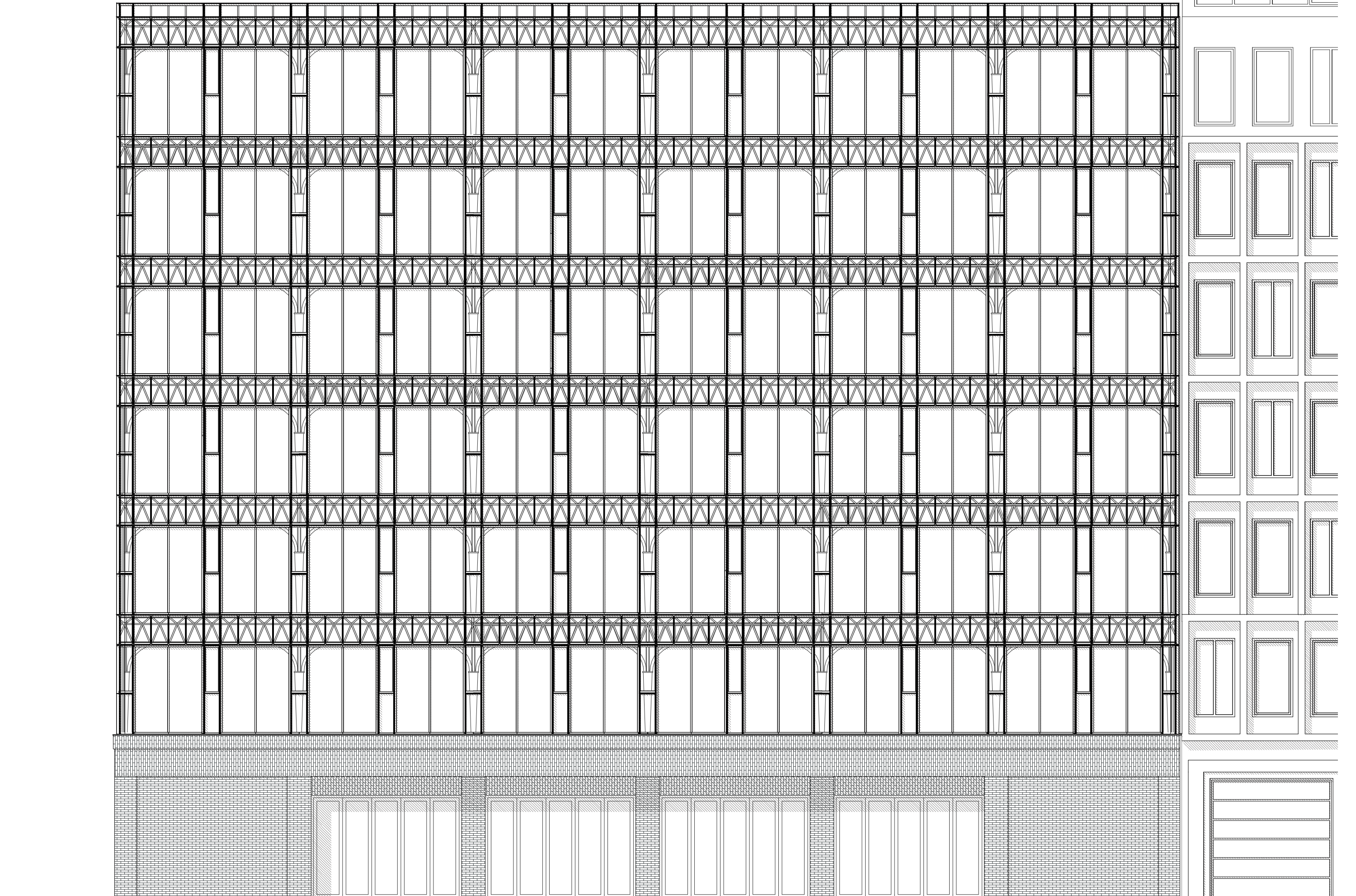
dwarsdoorsnede



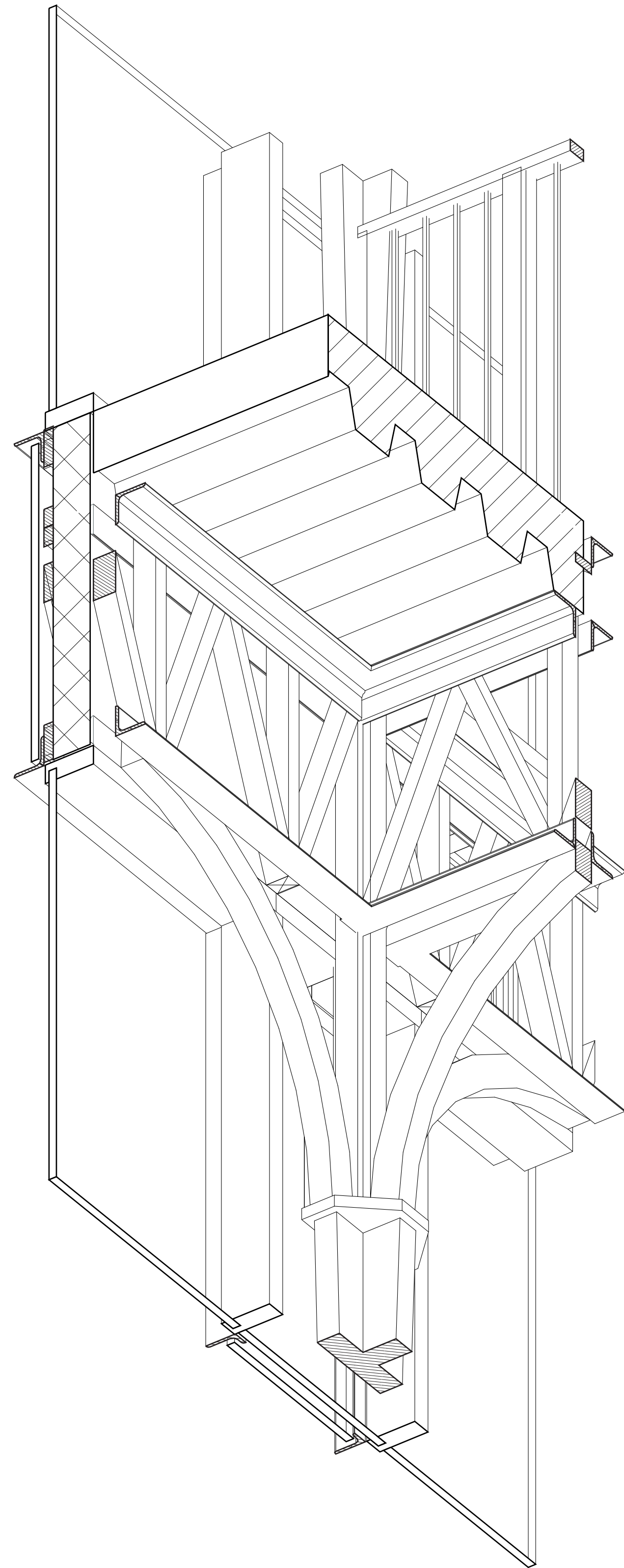
langsdoorsnede



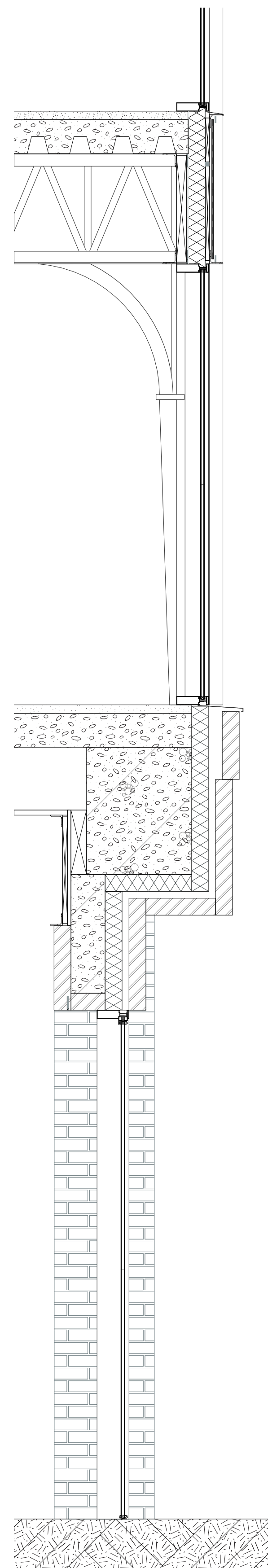
zijgevel



voorgevel



3D detail constructie-gevel



details gevel



