

# DE WITHE GARAGE

## INTEGRALE ARCHITECTUUR

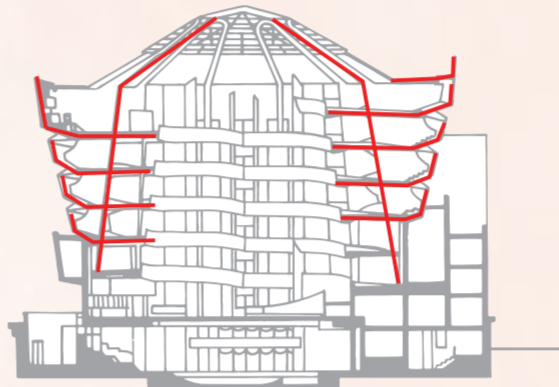
TOM KOETSEN RUYTER | RAVB JUNI 2018 | INTEGRALITEIT EN CONSTRUCTIE

### PROBLEEMSTELLING

DE ARCHITECT VAN NU IS GEEN ARKHITEKTON MEER. MEN PROFILEERT ZICH TEVEEL ALS ONTWERPER, EN VERLIEST HET AANZIEN, DE VERANTWOORDELIJKHEID EN INVLOED ALS BOUWMEESTER VAN WELEER.

EXPERTISES IN DE BOUWERELD GAAN STEEDS DIEPER, EN DE ARCHITECT KAN NIET MEER AUTONOOM WERKEN. DE HUIDIGE GENERATIE ARCHITECTEN IS TE WEINIG BETROKKEN IN INTEGRAAL ONTWERP. DE CONSTRUCTEUR EN ZIJN VAK WORDEN ALS ONDERGESCHIKT-DIENEND WEGGEZET.

AAN DE ARCHITECT DE TAAK OM DE ROL VAN ONTWERPER TE ONTSTIJGEN, HET EGO OPZIJ TE ZETTEN EN SAMEN TE WERKEN NAAR EEN INTEGRAAL, CO-CREATIEF, EFFICIENTER ONTWERPPROCES



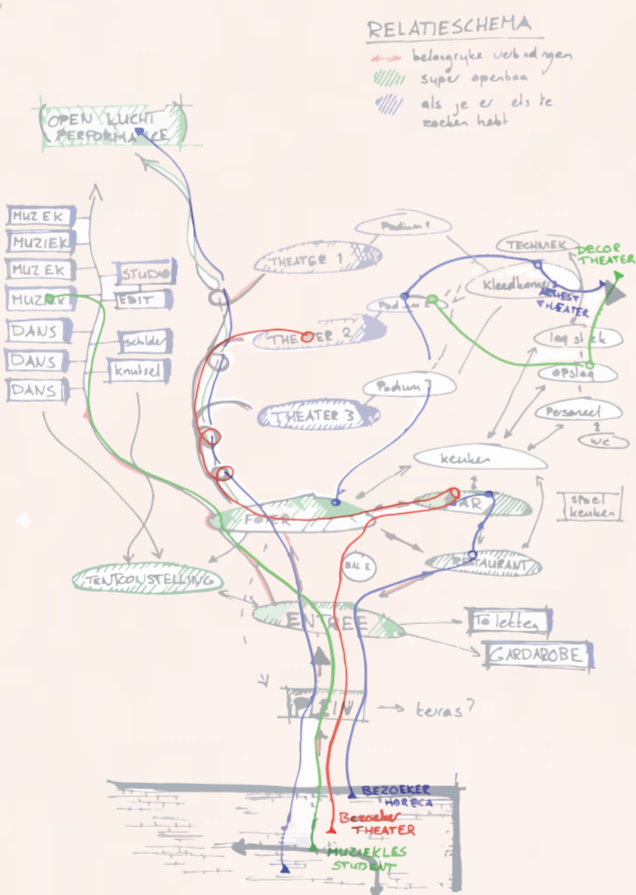
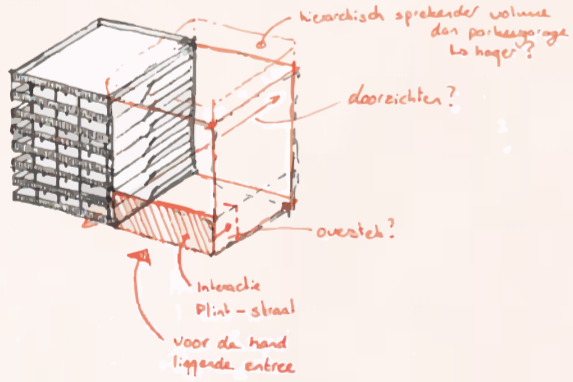
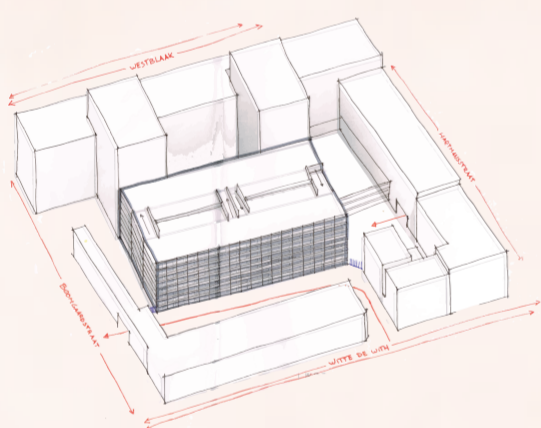
Een goed voorbeeld van geslaagd, intensief integraal ontwerp van architect en constructeur: Het Guggenheim New York waar Frank Lloyd Wright nauw samenwerkte met Wesley Peters. Men kan eigenlijk niet spreken van een constructief en architectonisch principe; beide disciplines ondersteunen het algemene concept van de helixvormige hellingbaan met de conisch-gevormde sparing binnen en omgekeerd conische uitloop in de gevel.



Een minder geslaagd voorbeeld is het Guggenheim in Bilbao. Voor de constructie werd ook hier aanvankelijk gedacht aan een betonnen schaal. Deze was echter te onhandig om te maken en niet precies voor de vrije vorm. Er is toen gekozen voor een traditionele, geknikte staalconstructie. Al met al is het een relatief zware staalconstructie geworden, die volledig schuilt achter de gevelbeplating. Binnen ontstaat een sterke confrontatie tussen het golvende architectonische principe en de rechtlijnige constructieve oplossing.



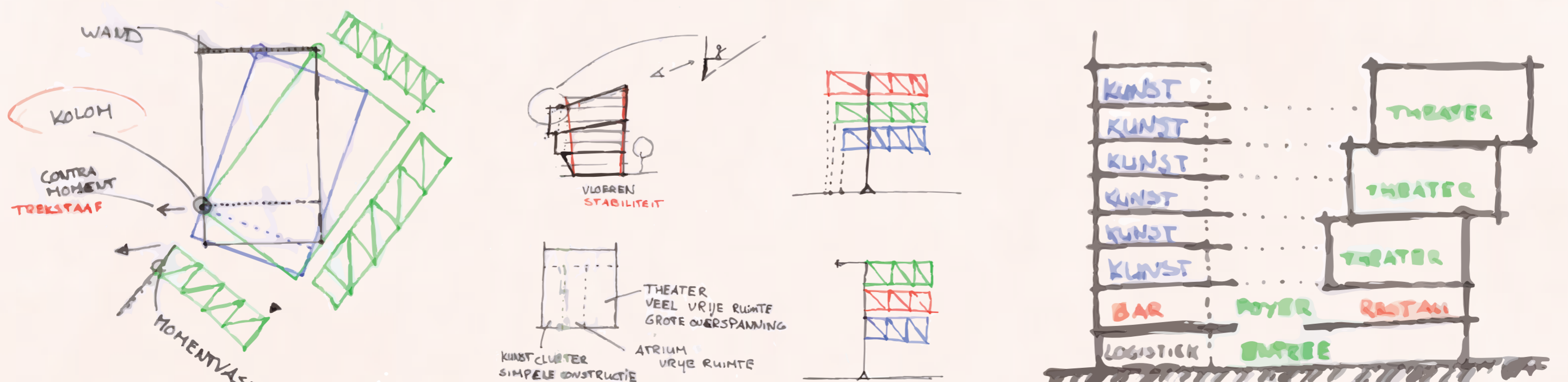
### RANDVOORWAARDEN - PVE, CONTEXT, RELATIESCHEMA



#### Programma van eisen

Theaterzaal 1	307.2	m <sup>2</sup>	Kantine/restaurant	200	m <sup>2</sup>
Theaterzaal 2	307.2	m <sup>2</sup>	Bar/dans	200	m <sup>2</sup>
Theaterzaal 3	200	m <sup>2</sup>	Tentoonstelling	100	m <sup>2</sup>
Podium Theaterzaal 1	192	m <sup>2</sup>	Toiletten	40	m <sup>2</sup>
Podium Theaterzaal 2	128	m <sup>2</sup>	Hal	400	m <sup>2</sup>
Podium Theaterzaal 3	65	m <sup>2</sup>	Trappen	200	m <sup>2</sup>
Kleedkamers	100	m <sup>2</sup>	Lift	20	m <sup>2</sup>
Controlekamers	20	m <sup>2</sup>	Open lucht podium	200	m <sup>2</sup>
Danslokaal 1	100	m <sup>2</sup>	Laadplateau	100	m <sup>2</sup>
Danslokaal 2	100	m <sup>2</sup>	Opslagruimte	200	m <sup>2</sup>
Danslokaal 3	100	m <sup>2</sup>	Vergaderruimten	80	m <sup>2</sup>
Schilderzaal	100	m <sup>2</sup>	Garderobe	100	m <sup>2</sup>
Knutselzaal	100	m <sup>2</sup>	Digitale Bibliotheek	200	m <sup>2</sup>
Videozaal	300	m <sup>2</sup>	Balie	20	m <sup>2</sup>
Editorroom	50	m <sup>2</sup>	Muziekstudio 2	20	m <sup>2</sup>
Muziekstudio 1	20	m <sup>2</sup>			
Muzieklokale	300	m <sup>2</sup>			
Subtotaal	2489.4	m <sup>2</sup>	Subtotaal	2080	m <sup>2</sup>
Totaal	4569.4	m <sup>2</sup>			

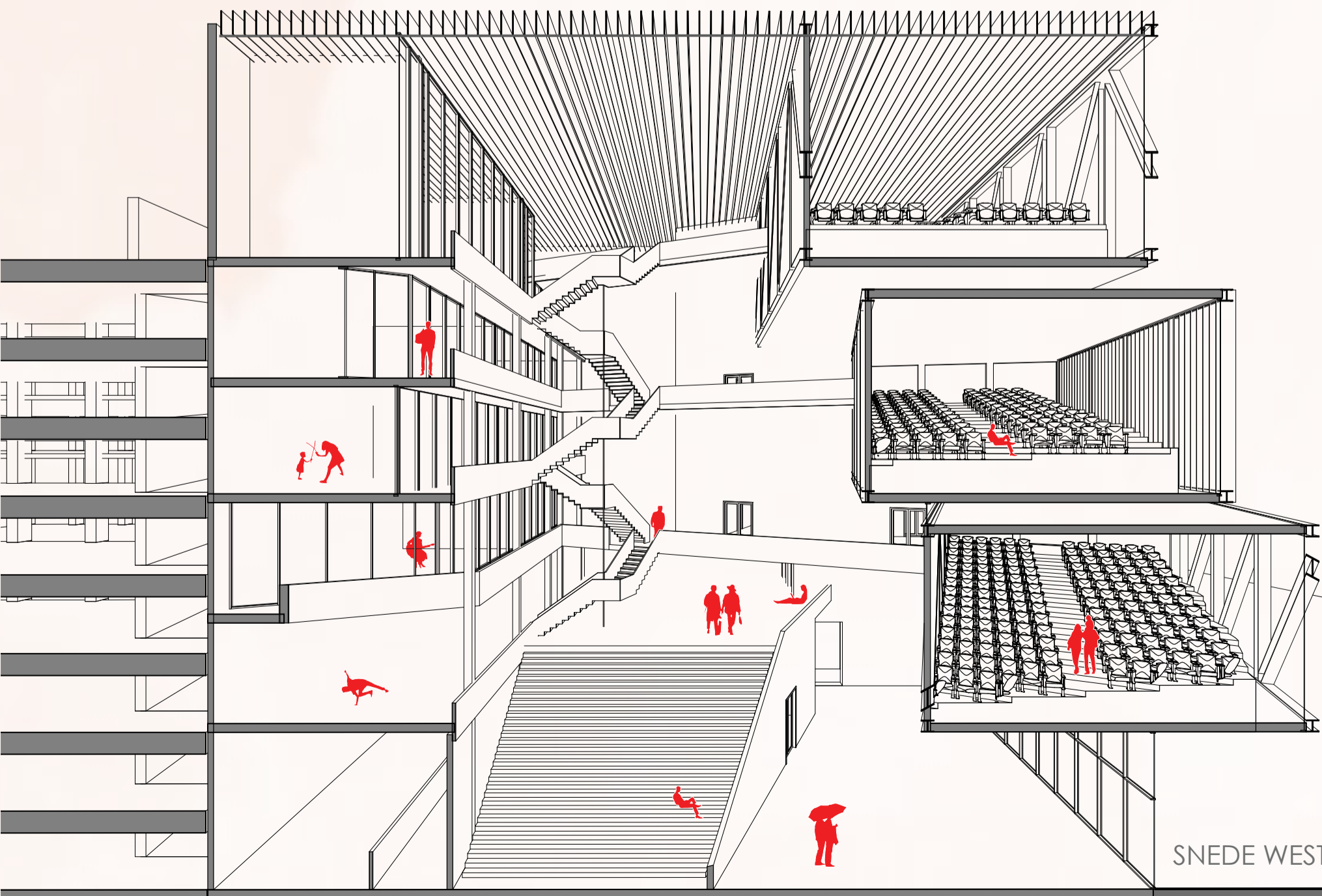
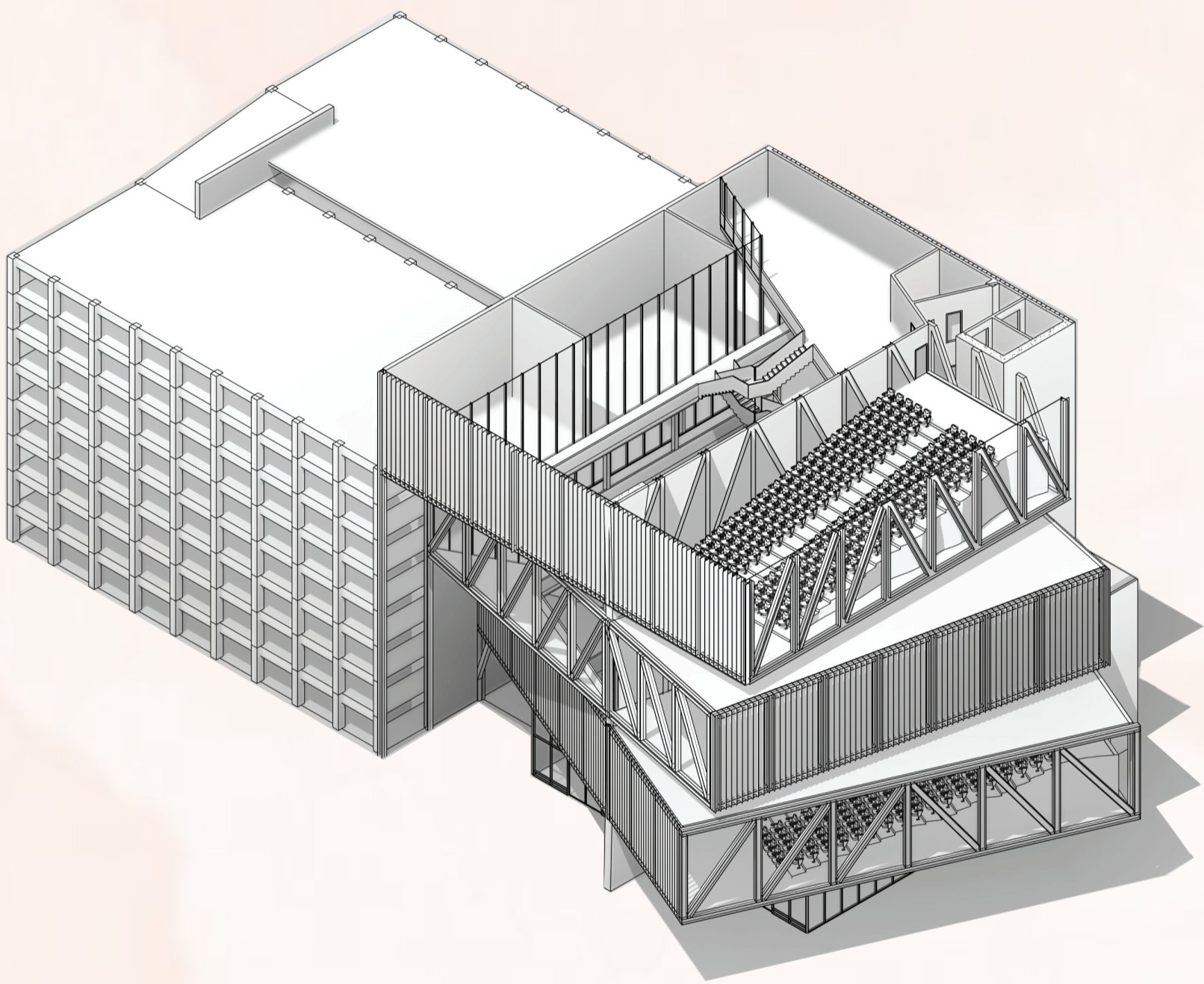
### EERSTE SCHETSEN - ARCHITECTONISCH/CONSTRUCTIEF PRINCIP



THEATERZAAL MET STADSPANORAMA



ONTWERP



SNEDE WEST-OOST



## PRINCIPE

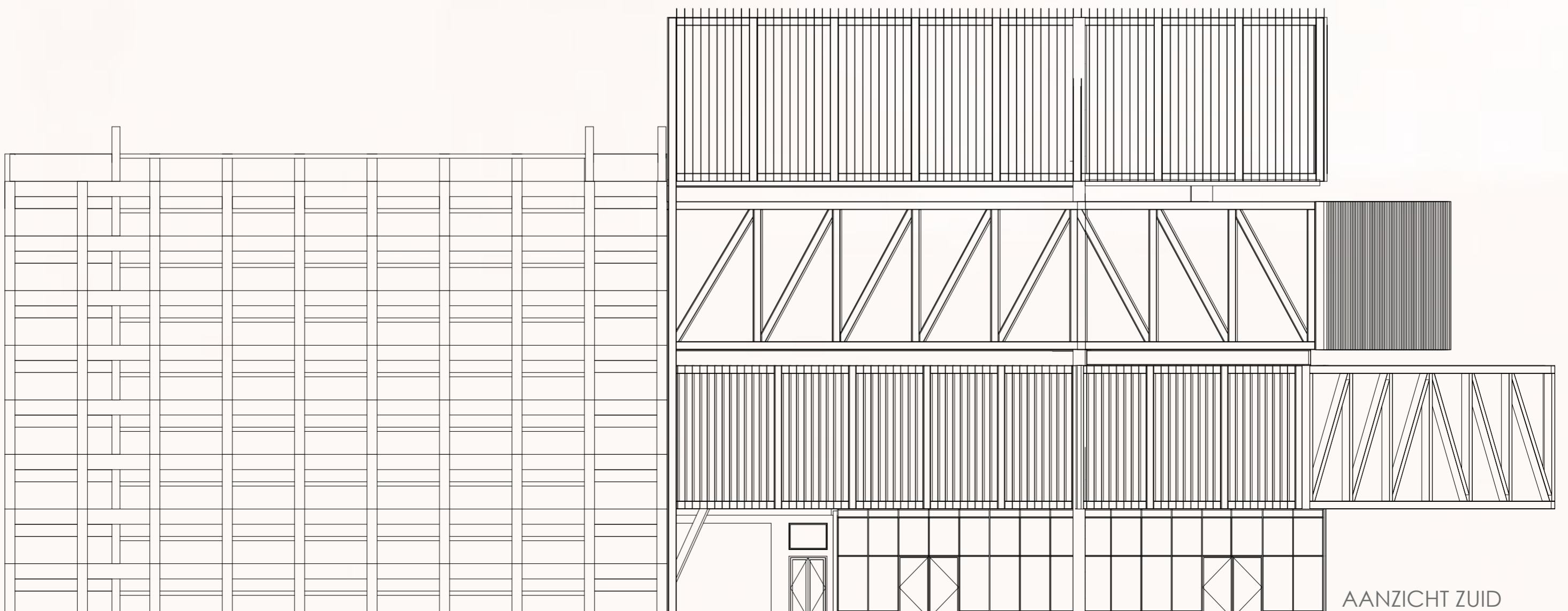
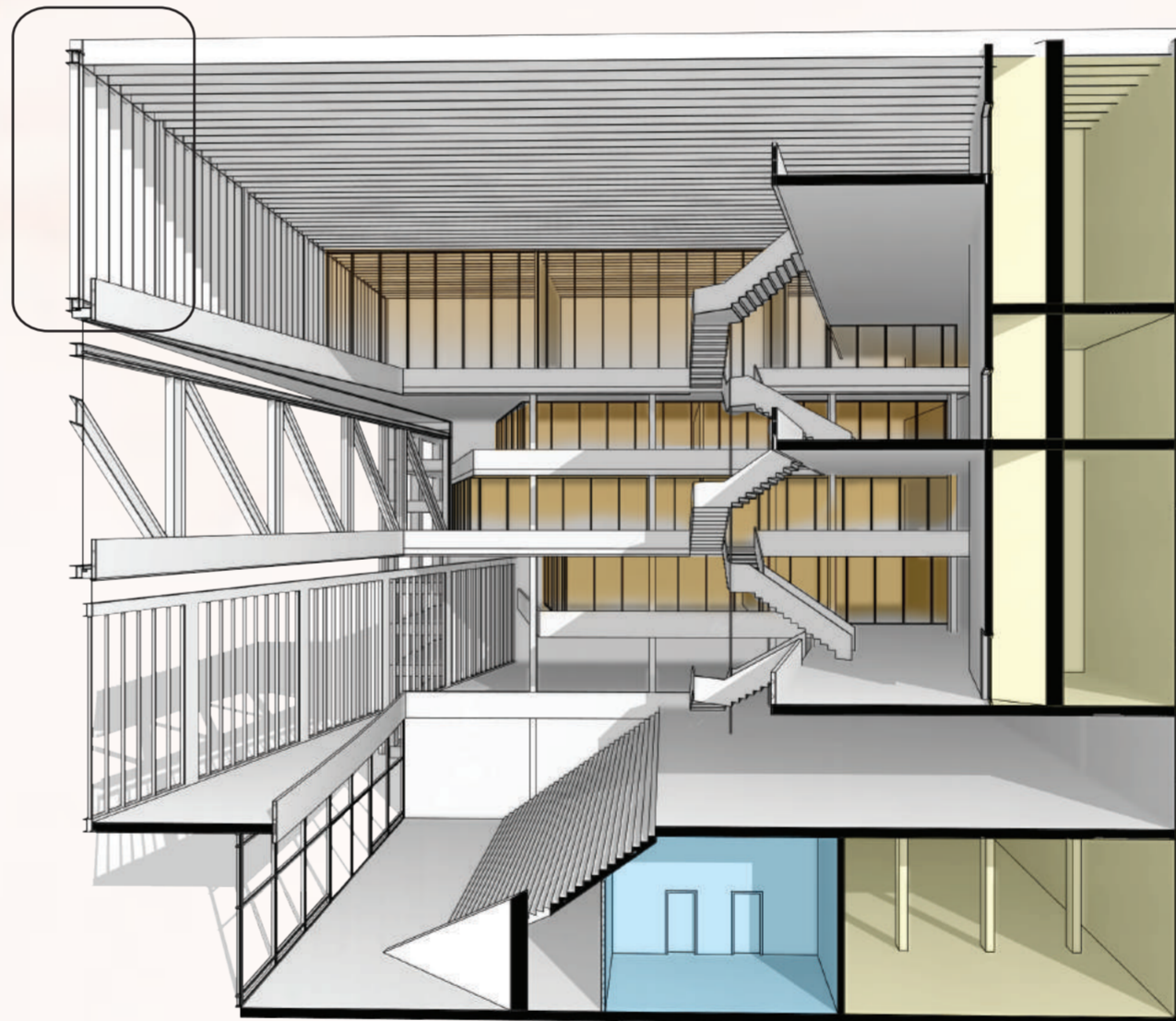
HET CULTUURPODIUM KENT VANUIT HET PROGRAMMA EEN STERKE TWEEDELING VAN FUNCTIES: ENERZIJD HET CULTUURCLUSTER MET DANSSTUDIO'S, MUZIEKSTUDIO'S EN CREATIEVE ATELIEREN. ANDERZIJD EEN DRIETAL THEATERZALEN. VISUEEL HEBBEN DEZE FUNCTIES ZOWEL EEN HORIZONTALE ALS VERTICALE VERBINDING IN HET GROTE CENTRALE ATRIUM. FYSIEKRUIMTELIJK ONTMOETEN DE GEBRUIKERS ELKAAR IN DE GEDEELDE ENTREE, FOYER, TOILETTEN EN RESTAURANT. BOVENDIEN IS DE EXPOSITIE -GELEGEN AAN DE STRAAT- BIJZONDER OPENBAAR EN TOEGANKELIJK.

TEN BEHOEVE VAN EEN MAXIMALE INTERACTIE MET DE WITTE DE WITHSTRAAT ZIJN DE DRIE THEATERZALEN MET DE KOPGEVEL GEORIENTEERD OP HET ZUIDEN, IN HET VERLENGDE VAN DE DWARSSTRAAT -DE KROMME ELLEBOOG. DOOR DE VERSCHILLENDE THEATERVOLUMES TEN OPZICHT VAN ELKAAR TE DRAAIEN ONTSTAAN ER DRIE UITKRAGENDE VOLUMES. DEZE VOLUMES HANGEN MET VAKWERKLIGGERS AAN EEN MASSIEFBETONNEN KOLOM IN DE VOORGEVEL, EN AAN EEN STABILITEITSKERN IN DE ACHTERGEVEL. DEZE VAKWERKEN ZIJN TEVELS LEIDEND IN DE ARCHITECTONISCHE VORMENTAAL.

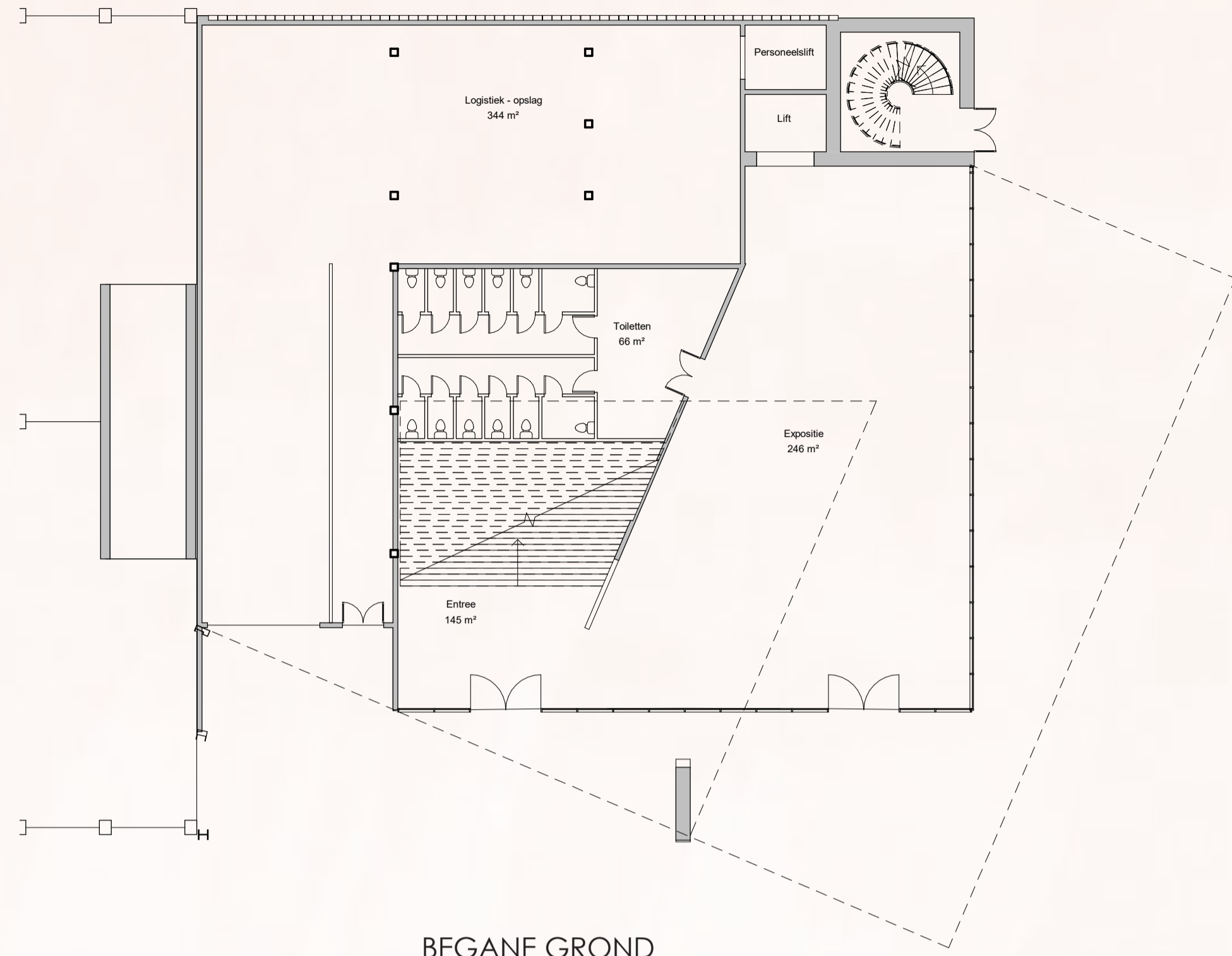
IN HET DETAIL IS NAUWKEURIG GEKEKEN NAAR HET AANZICHT VAN DE VIERENDEELLIGGERS IN DE VOORGEVEL. DE -UIT HEA400 SAMENGESTELDE LIGGERS- WORDEN BEKLEED MET STALEN VINNEN DIE 40CM UIT ELKAAR LIGGEN EN ZO HET RITME IN DE VOORGEVEL ACCENTUEREN. BOVENDIEN VORMEN DEZE LAMELLEN DE STIJLEN VOOR DE VLIESGEVELPROFIELEN ACHTER DE GEVEL.

DE OVERSTEK BOVEN DE ENTREE ZORGT VOOR EEN GELEIDELIJKE OVERGANG VAN BUITEN NAAR BINNEN.

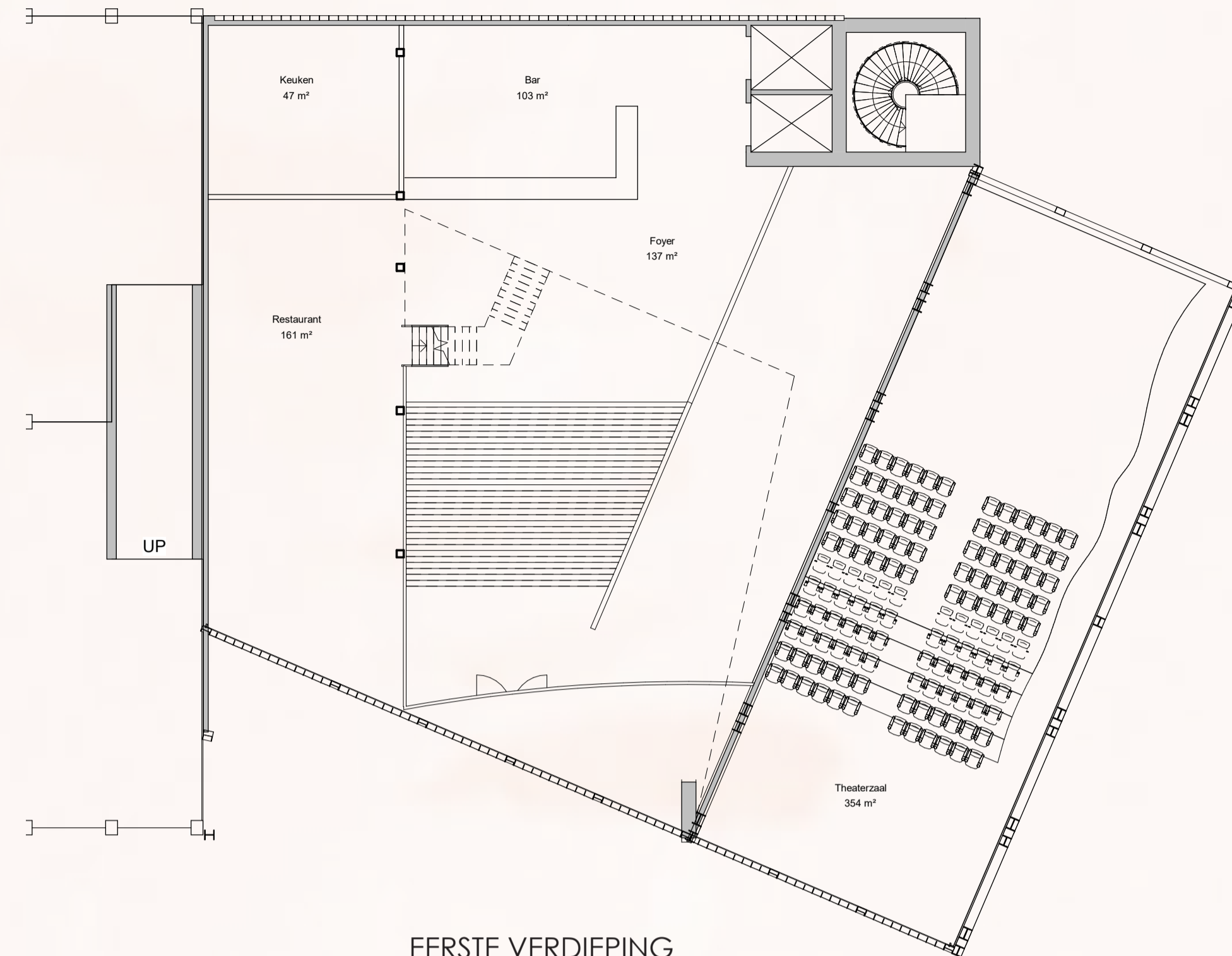
DETAILMAQUETTE



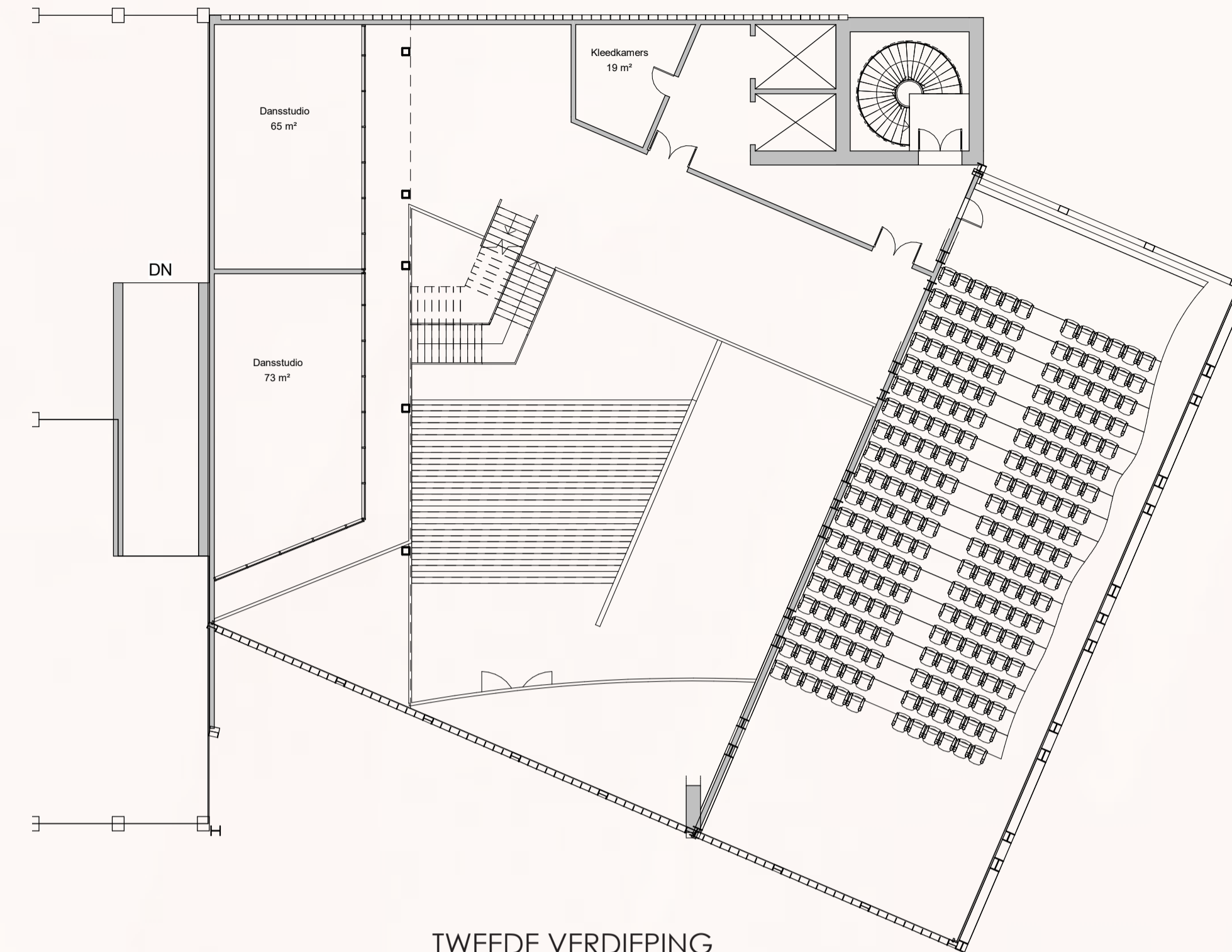
AANZICHT ZUID



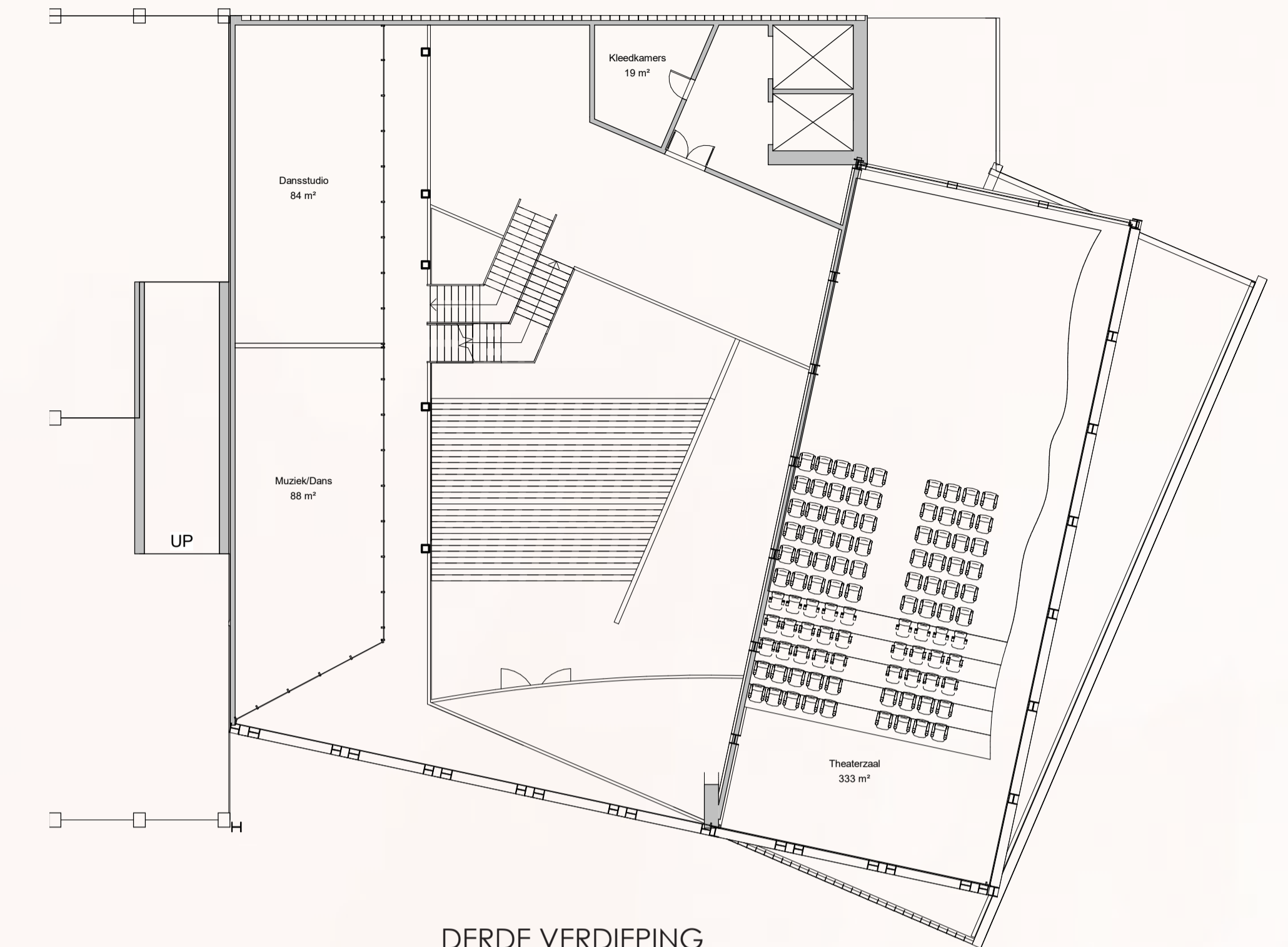
BEGANE GROND



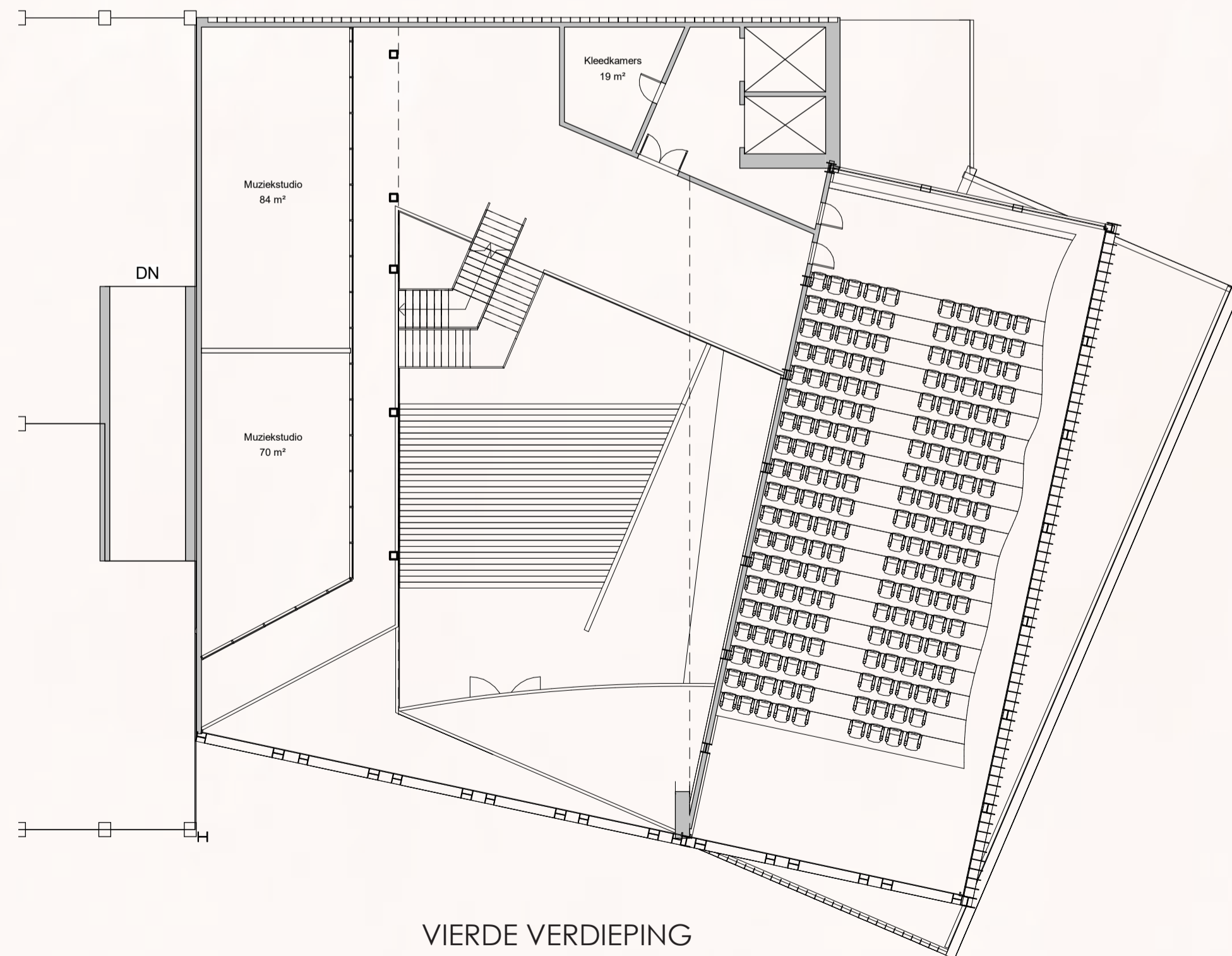
EERSTE VERDIEPING



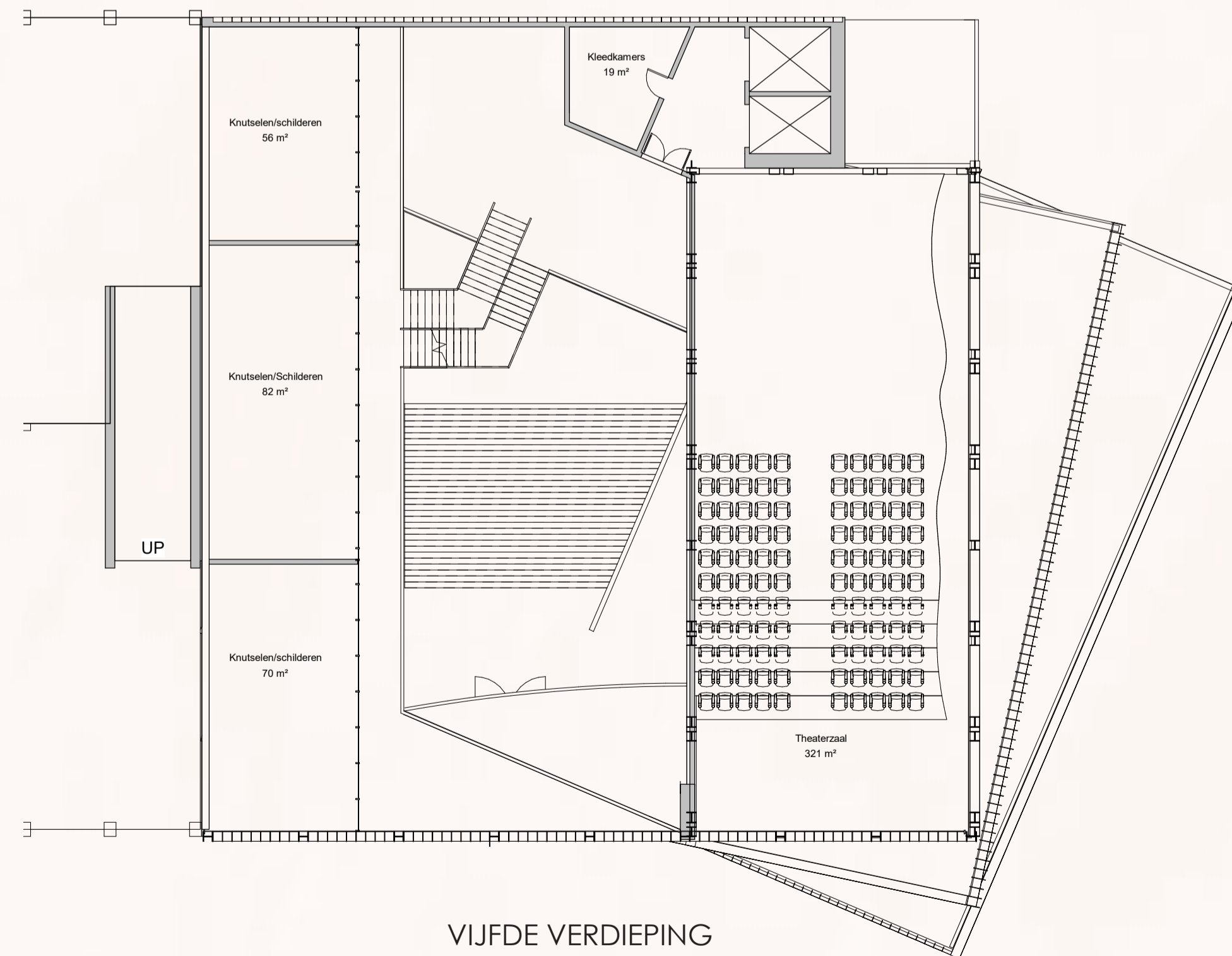
TWEEDE VERDIEPING



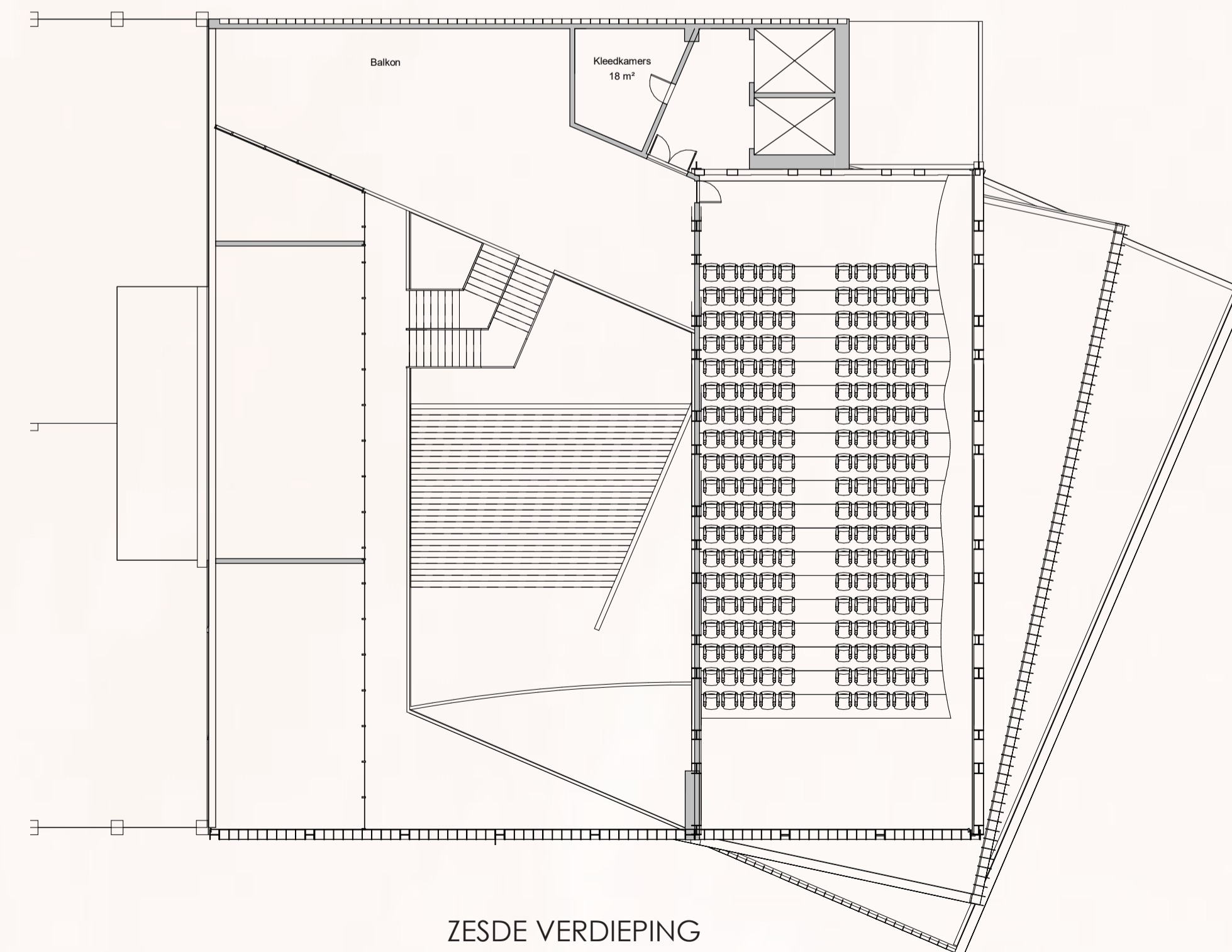
DERDE VERDIEPING



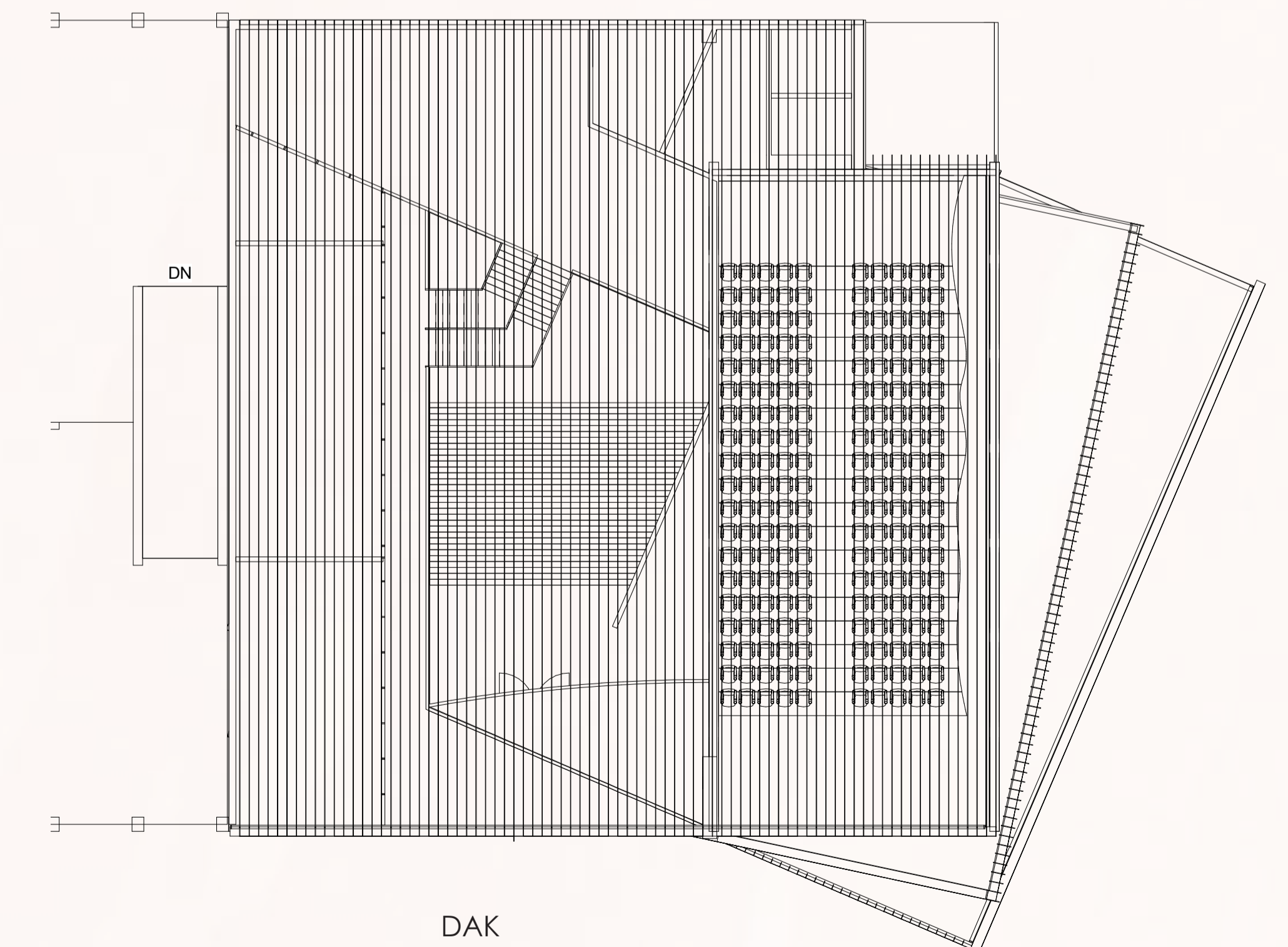
VIERDE VERDIEPING



VIJFDE VERDIEPING



ZESDE VERDIEPING



DAK