

# INTEGRALITEIT EN CONSTRUCTIE

Amout Blankenstijn

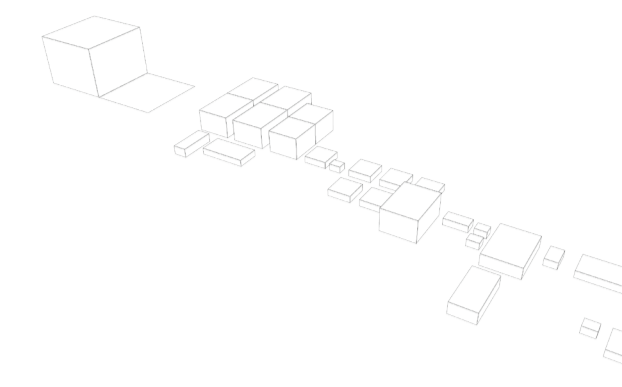
Een bouwwerk welke gebaseerd is op ruimtelijke indeling en architectonisch wordt versterkt door de constructie. Naast de betonnen dragende wanden worden de ruimten gedragen door de horizontale draagstructuur. De samengestelde liggers zijn gemaakt van meerdere stalen gekoppelde platen, welke zorgen voor een ligger welke geschikt is voor grote overspanningen. Door de liggers dusdanig samen te stellen

dat deze gebruikt kunnen worden voor ventilatiekanalen maken hebben ze ook een multifunctionele functie. Het verlijnde staalwerk is doorgetrokken tot in de kleine details welke zorgen voor een sterk gevoel van integraliteit.

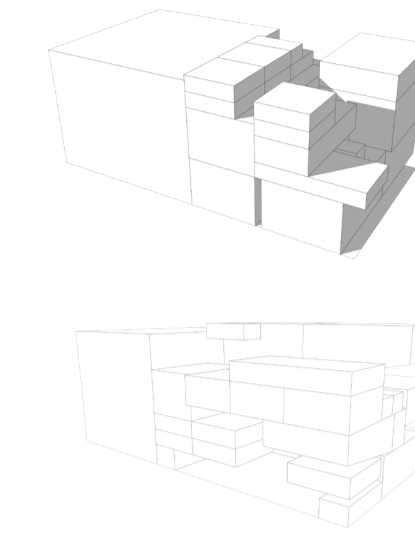
Het leidingverloop van de installatie zal naast de het verloop door de constructie zich ook door de vloeren laten bewegen.

De glazen daken worden gedragen door kabels, welke zijn opgehangen aan de staalconstructie. Door schuine lijnen aan te brengen met de constructie is de spanning van het gebouw toegenomen. Het trappenhuis met zijn bruggen 'hangt' tussen de ruimten zoals een plein omringd met diverse gebouwen.

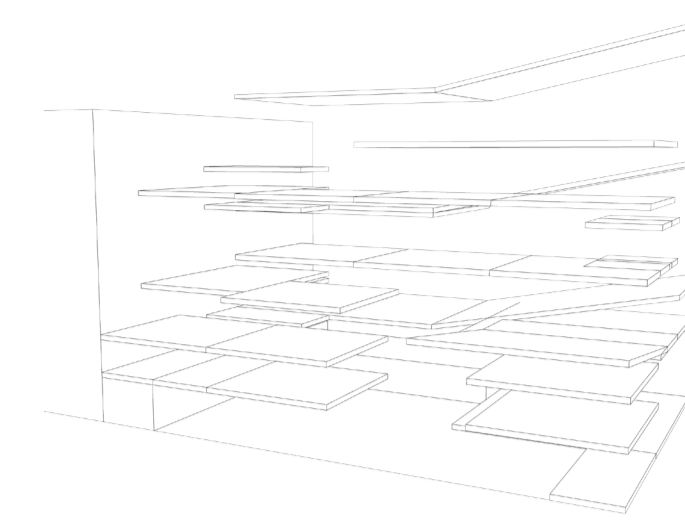
## Van ruimte naar constructie



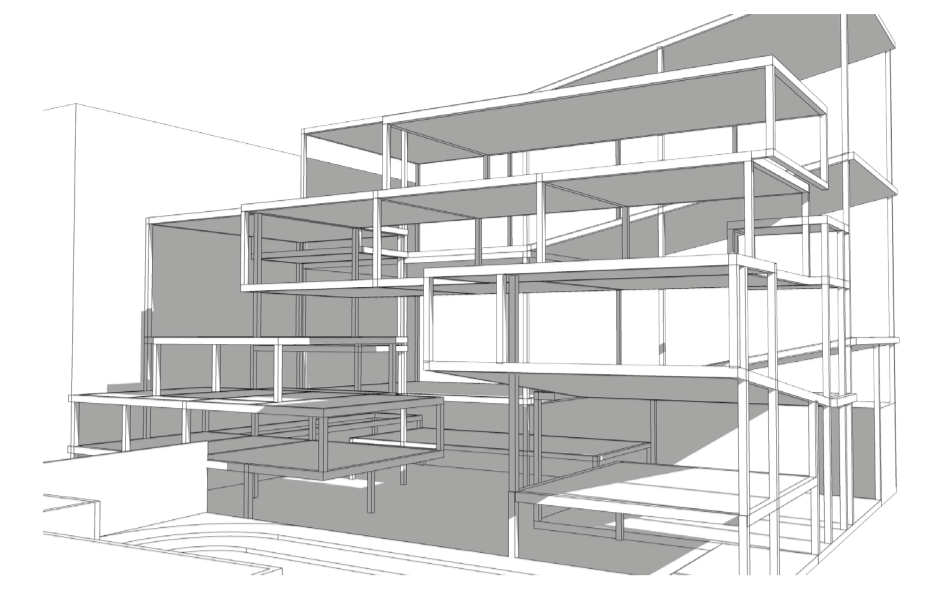
Volume verdeling PVE



Ruimtelijk PVE en doos-principe



Eerste opzet vloervelden

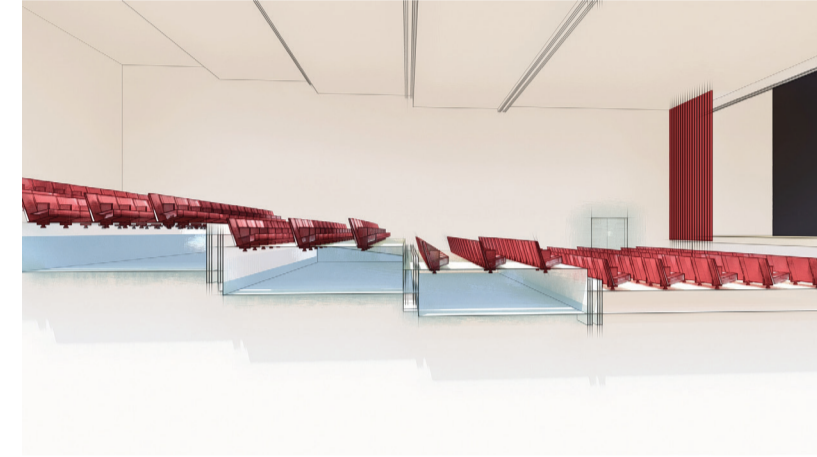


Constructieprincipe op basis van kolomstructuur

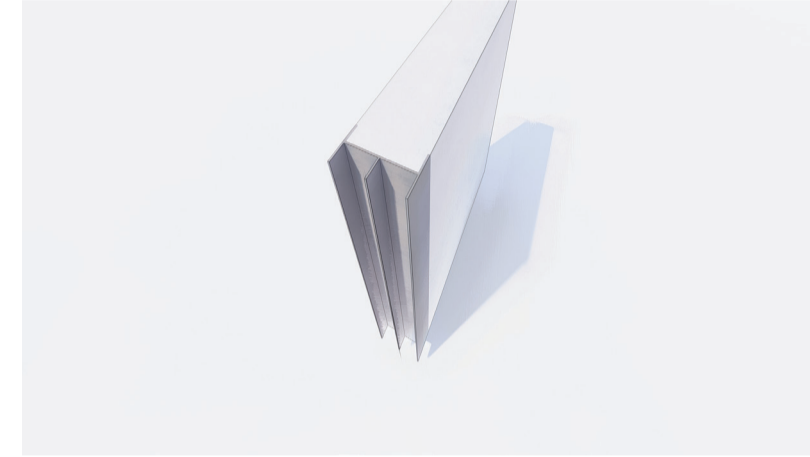
## Integraliteit van constructie en detail



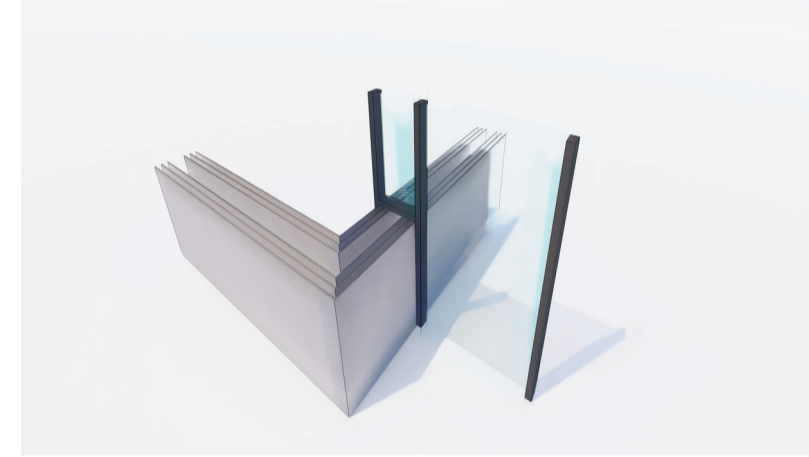
Horizontale draagstructuur in gevelbeeld



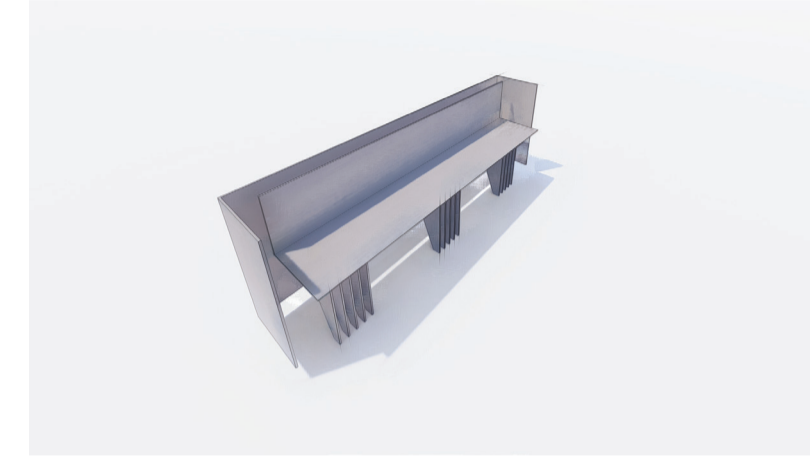
Samengestelde liggers in theaterzaal welke gelijk fungeren als trap



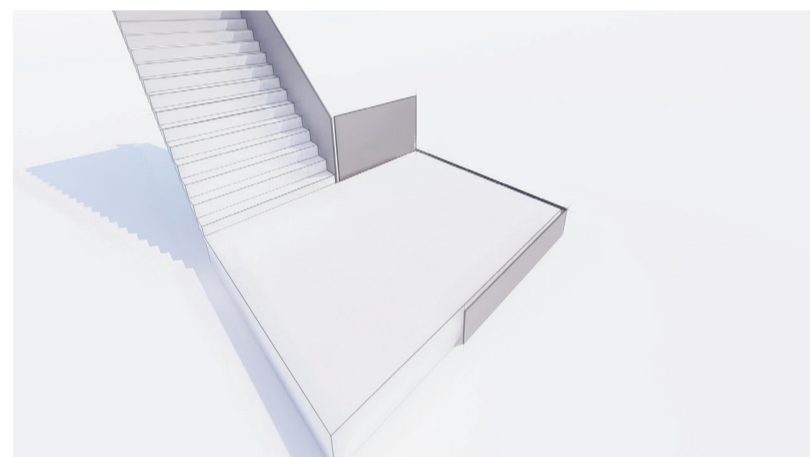
Afwerking betonnen draagstructuur



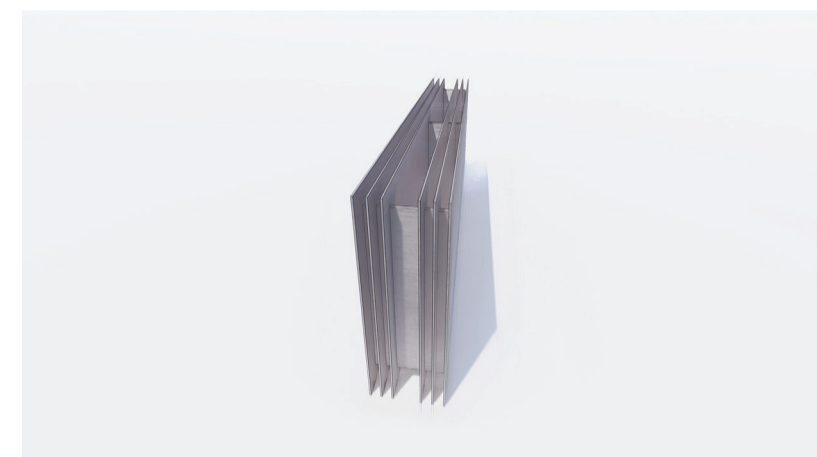
Draagstructuur is binnen en buiten identiek. (gevel loopt dus van buiten naar binnen)



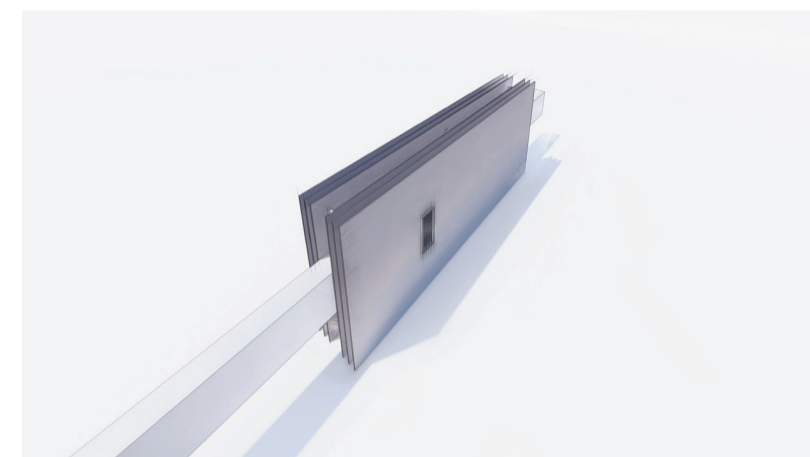
Zitmeubilair. Is tevens toegepast ter plaatse van de drukke plekken op het plein. Meubilair staat 110 mm vanaf de balustrade.



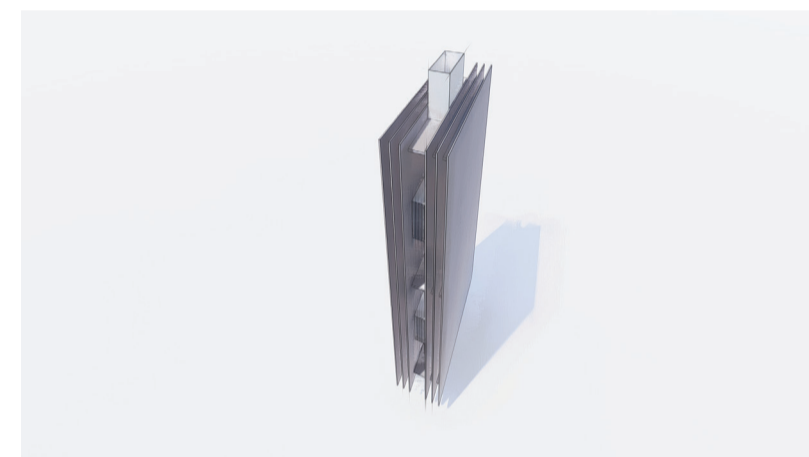
Leuning en vloerafwerking



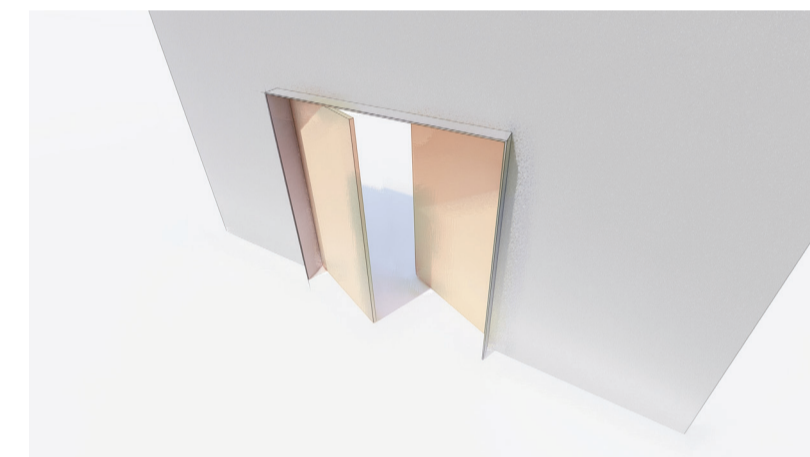
Samengestelde ligger



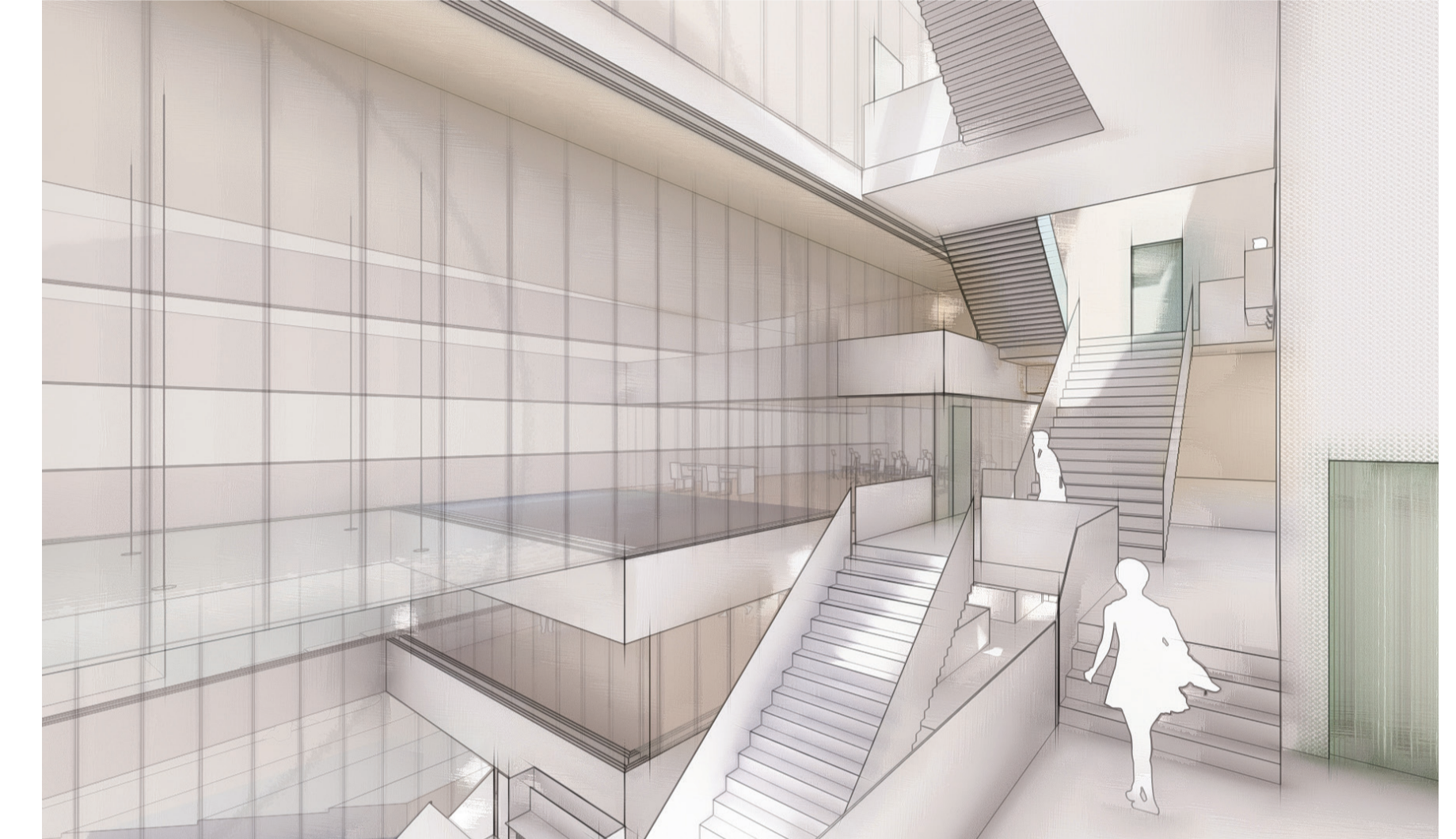
Ventilatie verwerkt in samengestelde ligger



Ventilatie verwerkt in samengestelde kolom

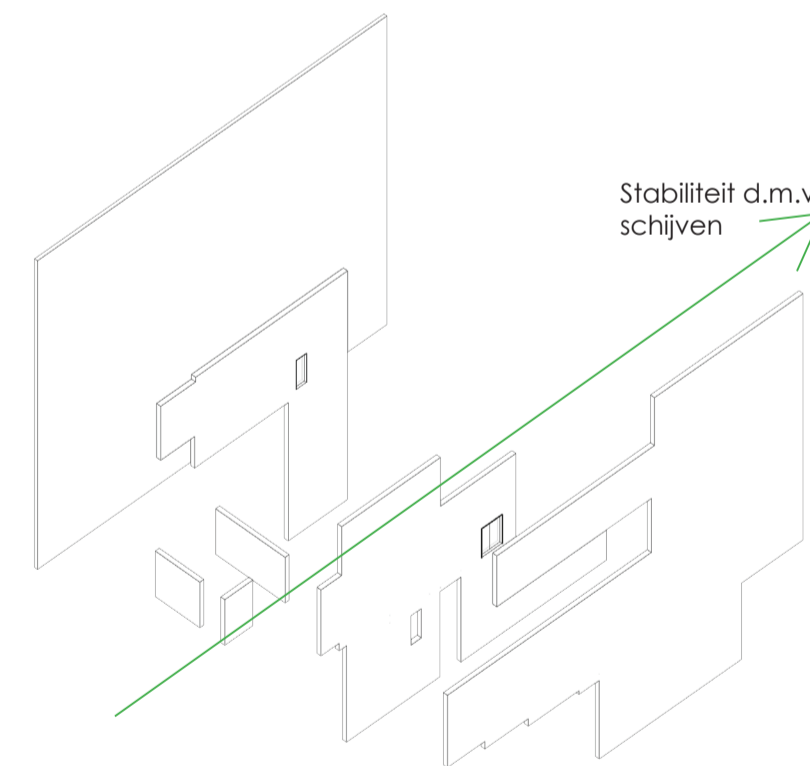


Afwerking rondom deuren met eenzelfde dunne stalen rand.

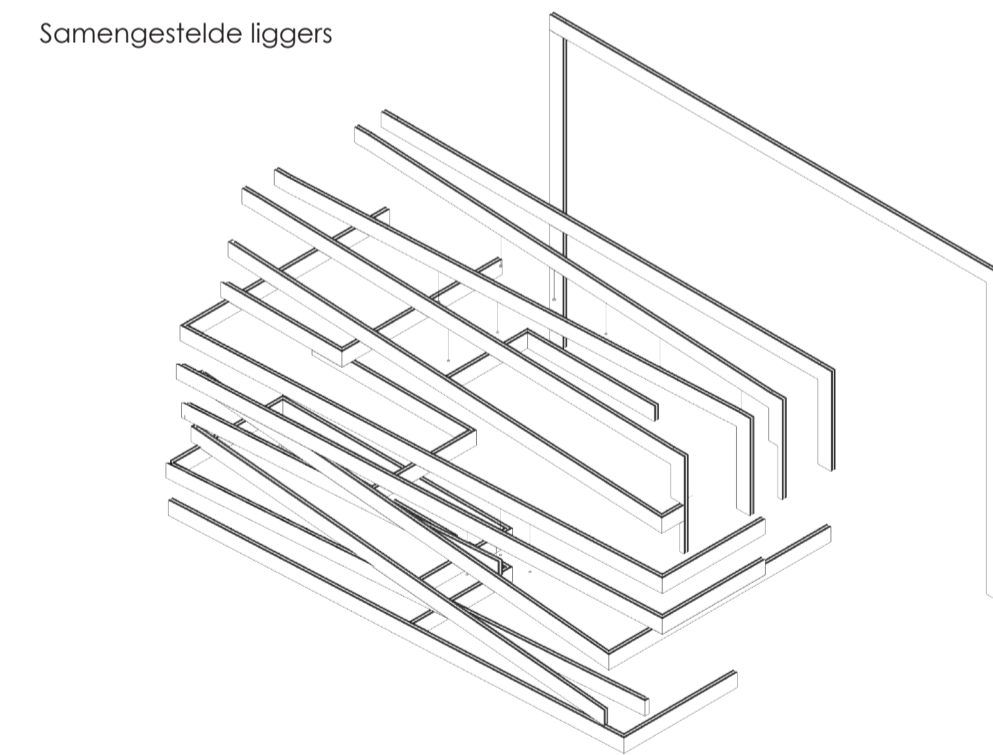


Door de open structuur zijn de lokalen/oefenruimten altijd zichtbaar vanaf het 'plein'.

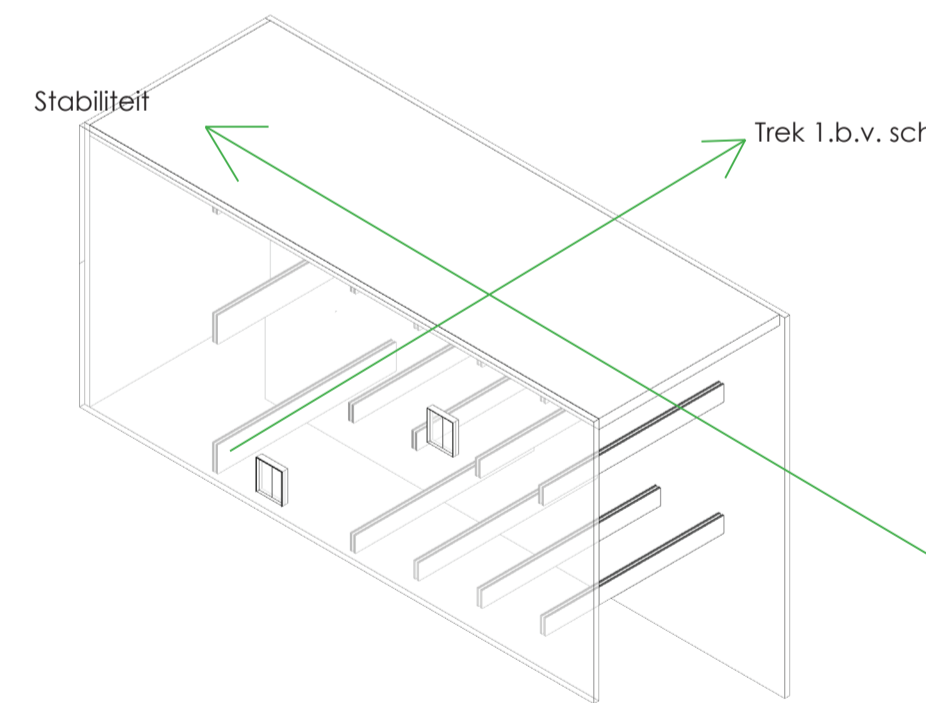
## Constructieprincipe



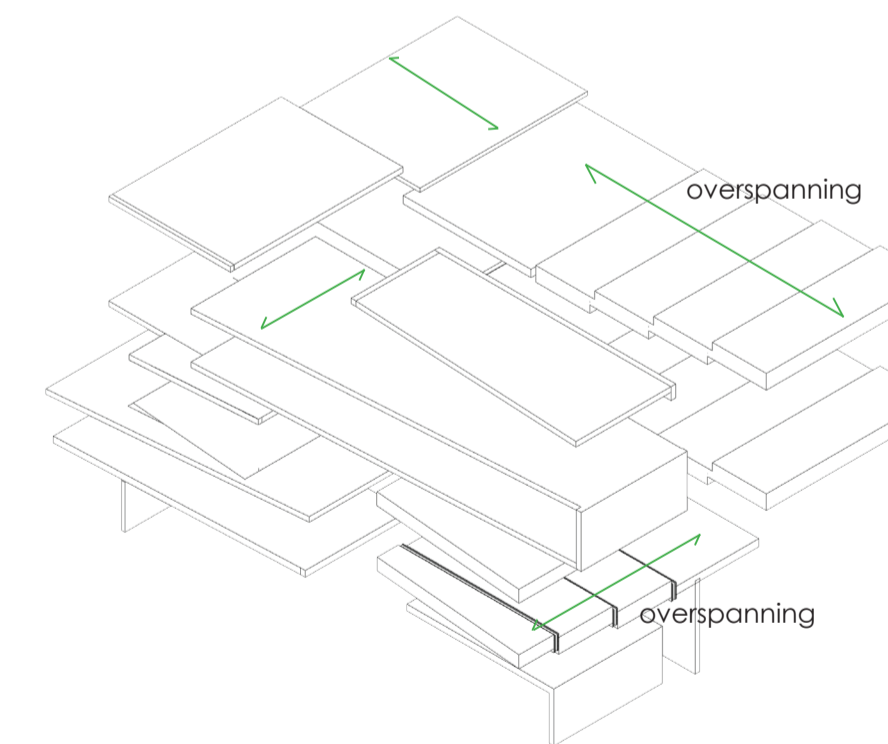
Verticale draagstructuur



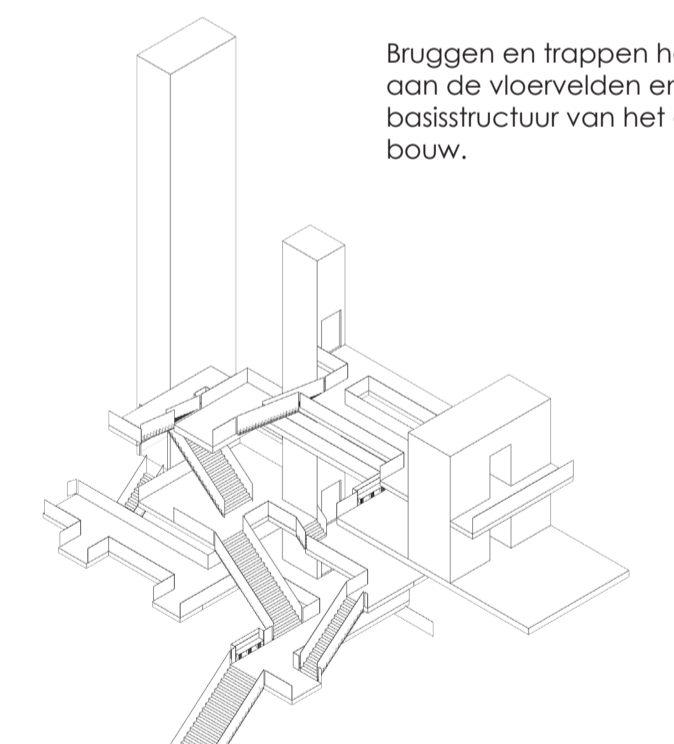
Horizontale draagstructuur



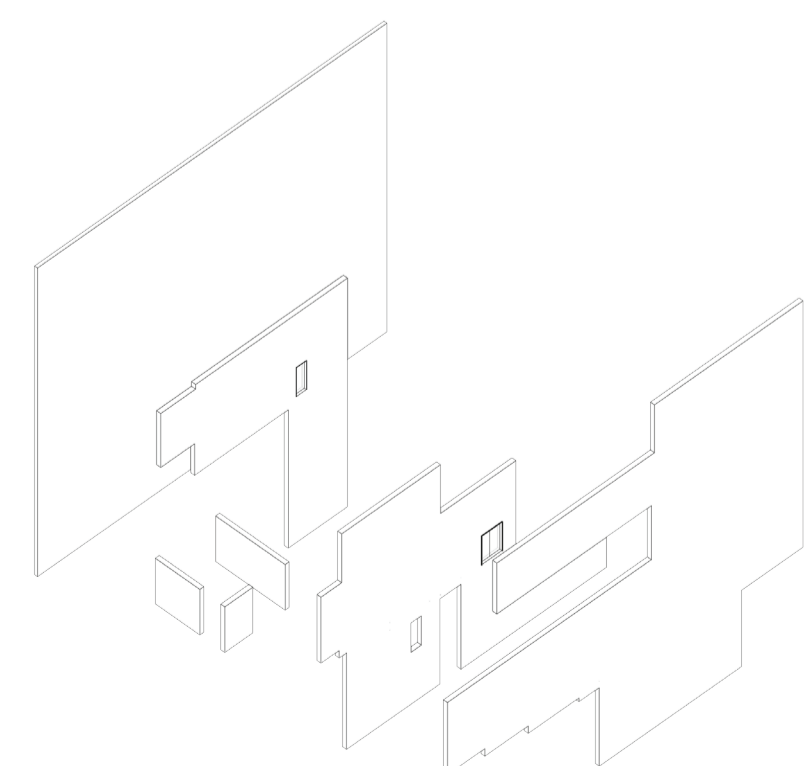
Horizontale stabiliteit + trekkracht



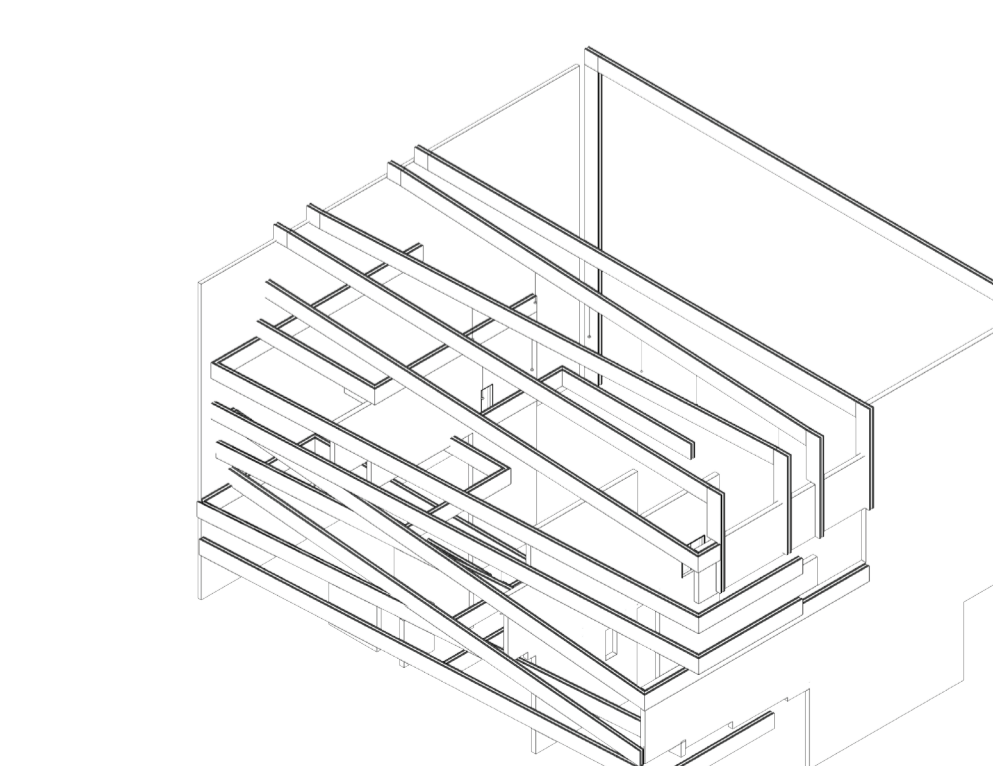
Vloervelden



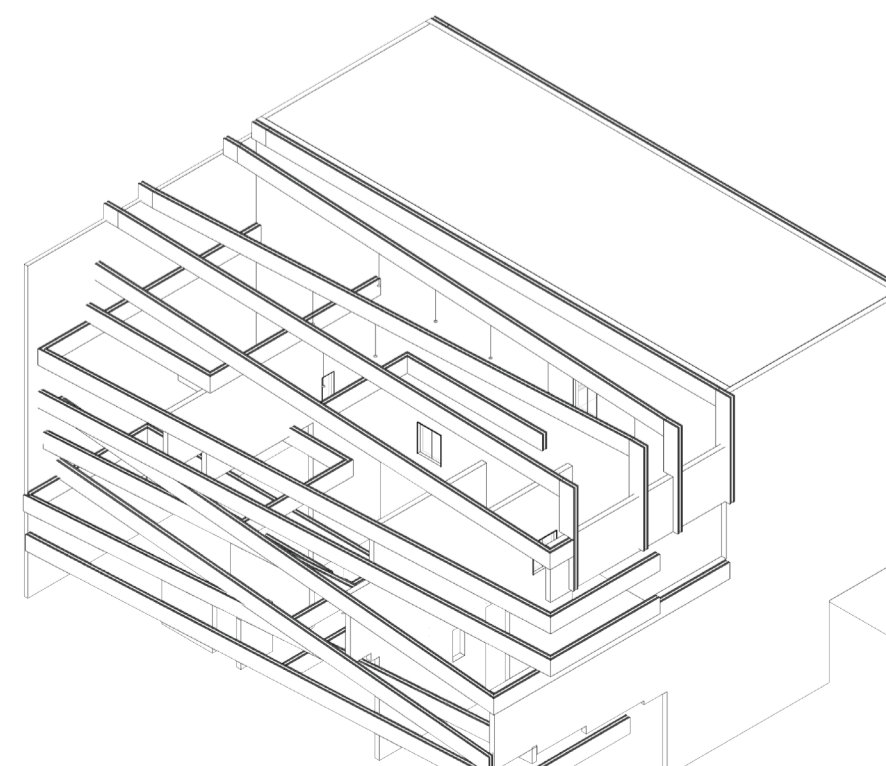
Distributie



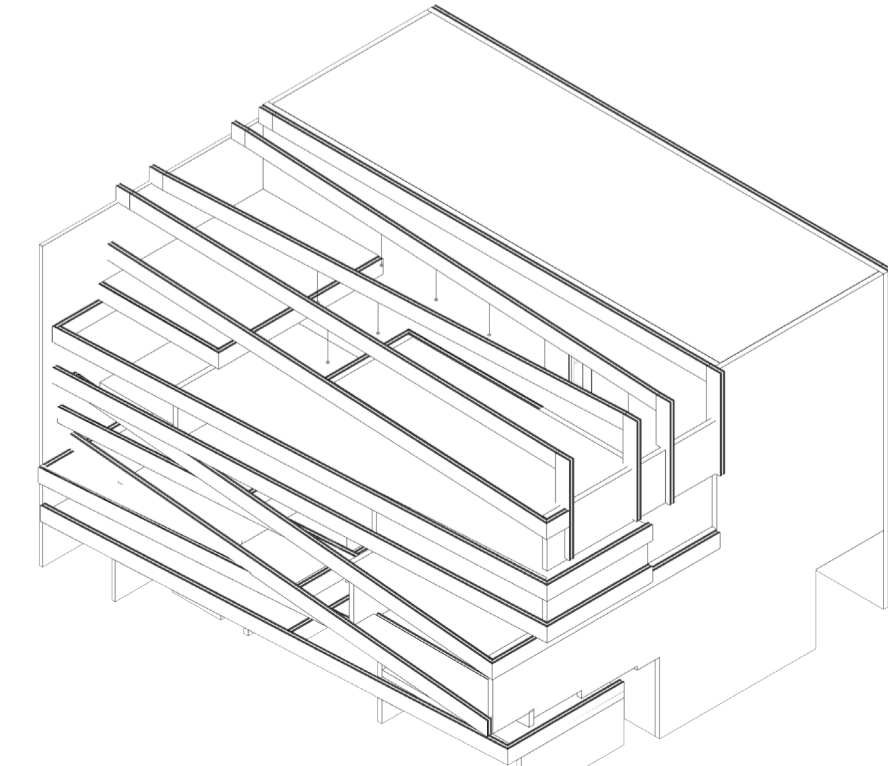
Basis Verticale draagstructuur



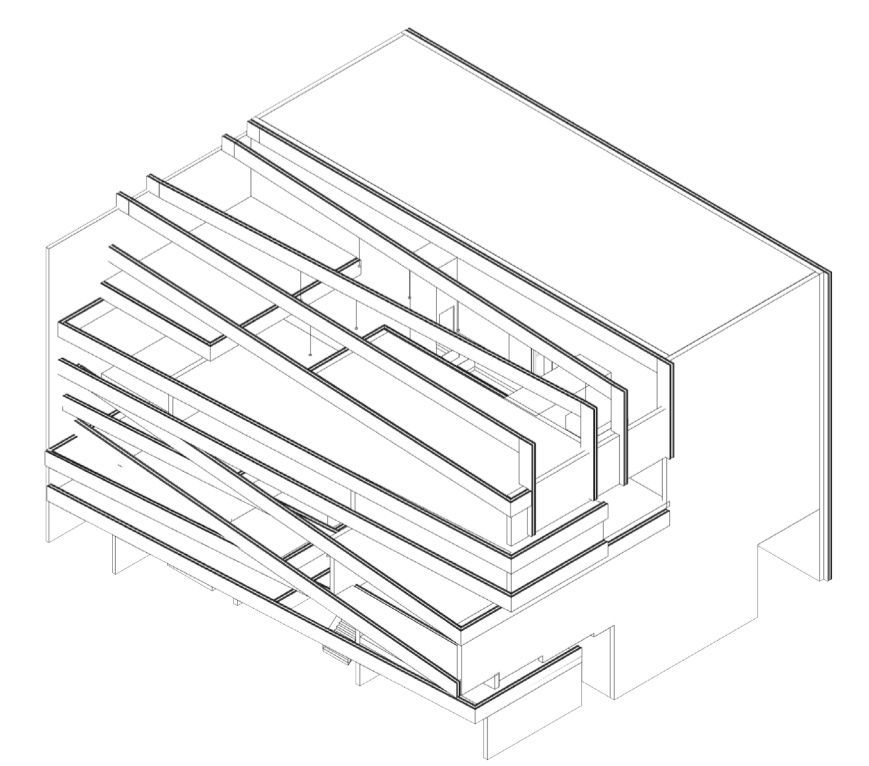
Toevoeging Horizontale draagstructuur



Horizontale stabiliteit toevoegen



Vloervelden toevoegen



Trappenhuis en bruggen toevoegen