

SHORTCUT

TOEVOEGEN EN VERWIJDEREN ALS MIDDEL OM RUIMTE TE CREËEREN | DANIËL GROBECKER

Op het moment dat ik binnenliep in de Citroën-garage werd ik gegrepen door de spinnenwebben. Niet alleen echte maar ook webben van staal. De structuur is een overdaad van slanke kolommen, liggers en vakwerken. De open ruimte is te groot en druk om te bevatten, laat staan dat kunst op een rustige manier bekeken kan worden. Denkend aan het 'Palais de Tokyo' in Parijs is er gezocht naar een setting voor kunstbeschouwing die niet een 'witte doos' is, maar juist context geeft en die op verschillende manieren, met verschillende routes bruikbaar is als het ware een 'ontdekking'.

De hal wordt opgedeeld in plakjes waarin verschillende tentoonstellingen kunnen plaatsvinden of juist één grote. Alle aangebrachte scheidingen in de plattegrond kunnen worden geopend of gesloten naar gelang het type tentoonstelling. Het is de dwarsrichting in het gebouw die geaccentueerd wordt, om duidelijk te maken dat deze richting repetitief is. De hoofdontsluiting gebeurt aan de Willebroekkaai, de Akenkaai en de centrale as die showroom en werkplaats met elkaar verbind. Om de bestaande gevelplint te behouden is er een tweede gevel geplaatst, met een offset van één stramen naar binnen, die de werkplaats klimatologisch geschikt maakt voor kunst.

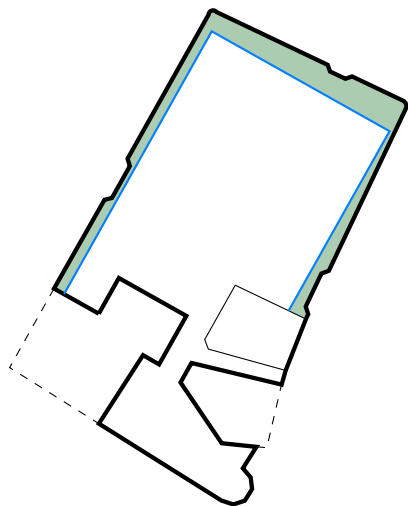
De tussenruimte die ontstaat tussen de gevels kan het best beschouwd worden als wat Richard Sennett in 'the open city' een 'porous edge' noemt. Deze toegevoegde publieke ruimte maakt een grote promenade langs zowel de kaai als de kunst mogelijk, alsmede nieuwe manieren om van begane grond naar de verdieping te geraken.

Het gebouw heeft een duidelijke 'nek' tussen

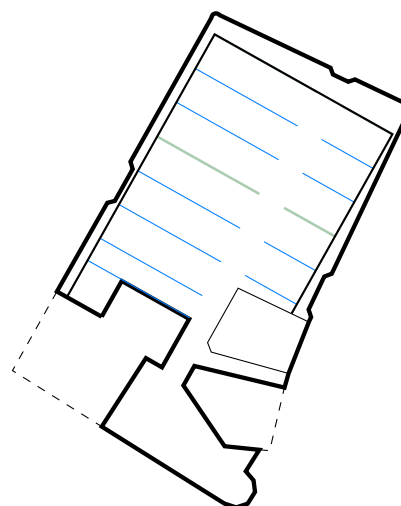
showroom en werkplaats, deze ruimte is uitgewerkt in de maquette. De plek wordt gemarkeerd door een kantoorstoren, woontoren en het theater. De kantoorstoren hoort bij de Citroën-garage en wordt beter betrokken bij de garage door het metselwerk uit het bestaande stalen raster te halen. Het theater zou een fantastische culturele connectie kunnen zijn met het museum. Deze gevel kan niet helemaal open gebroken worden vanwege achterliggende functies. De begane grond zou echter goed dienst kunnen doen als nieuwe foyer. Deze foyer vind aansluiting bij het museum, maar is wel separaat bruik- en afsluitbaar.

De bestaande hellingbaan wordt gehandhaafd en doet dienst als element om menselijke maat in de foyer toe te voegen en tegelijkertijd is het de basis voor een tribunetrap die gebruikt kan worden voor lezingen. Vanaf deze tribunetrap is er een korte route gemaakt naar zowel de kantoorstoren en naar de foyer door middel van een spiltrap om een bestaande kolom. De onderste lagen van de kantoorstoren worden gebruikt voor expeditie en workshops om de kunst zichtbaar te assembleren, hierboven bevinden zich (architectuur) archieven, architectuurcentrum, kantoren en de conciërgewoning als penthouse.

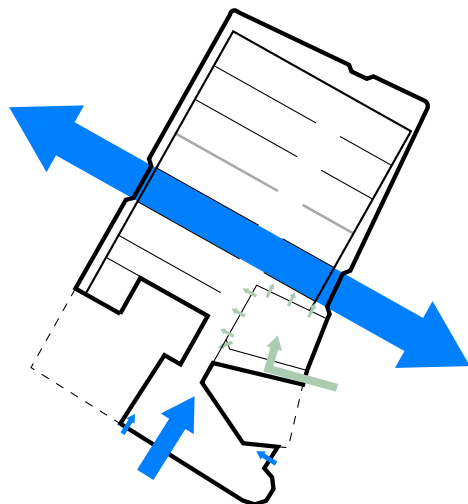
In de voormalige showroom bevindt zich op de begane grond een restaurant om tussen kunst te dineren. De bovenliggende lagen doen dienst als ruimte voor tijdelijke tentoonstellingen die, goed verlicht, zichtbaar zijn als bakken voor de stad. In de kap wordt ruimte geboden aan een kleinkunst/poppodium waarmee op informele wijze contact kan worden gelegd met één van de vele andere culturen die Brussel rijk is.



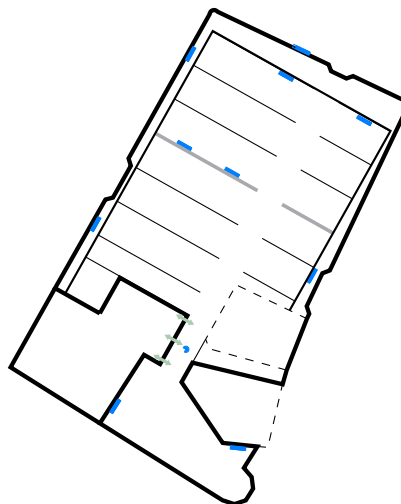
de gevels worden compleet open gewerkt en een nieuwe pui wordt geplaatst, zo wordt een overgangszone gemaakt en worden de grenzen diffuus



de stalen vakwerkconstructie wordt in de dwarsrichting ingevuld maar niet verborgen, hiermee worden kleinere / menselijkere ruimten gemaakt en wordt de constructie geaccentueerd



in blauw de toegangen voor het publiek en in groen de route die de kunst aflegt naar de toonzaal, het assembleren van de kunst zal in het zicht gebeuren.



de huidige routing door het gebouw gebeurt door middel van hellingbanen, deze routes zijn ontworpen voor de auto niet voor de mens. Menselijkere afstanden worden gemaakt door het toevoegen van nieuwe trappen en loopbruggen

bestaande constructie
als een spinnenweb

roetsporen door hele
gebouw als herinnering
aan andere tijden

bestaand stalen raster
ingevuld met metselwerk

'sluiproutes'

verrassende openingen
en afsluitingen

interessante ruimtelijkheid
door hellingbanen



nieuwe route om ruimte
gebruik te bevorderen

gevels openen met respect
voor bestaande structuur

gebruik van hellingbaan voor
toegang toren en lezingen

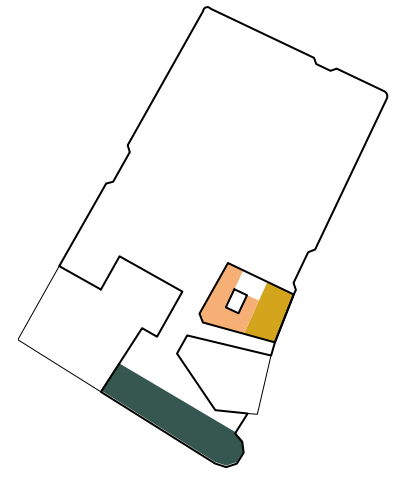
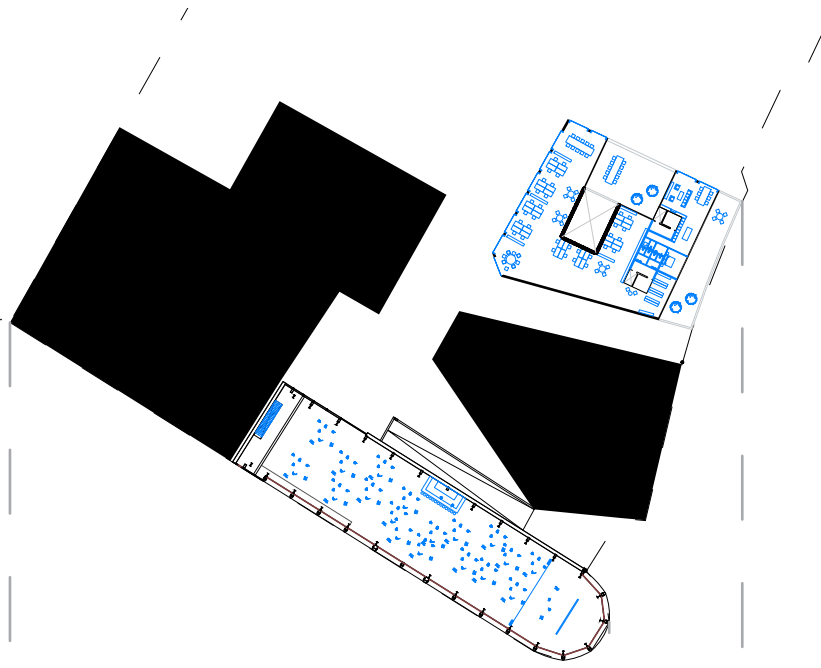
begane grond en verdieping
op nieuwe plaatsen verbinden

hellingbanen gebruiken
om menselijke maat toe
te voegen

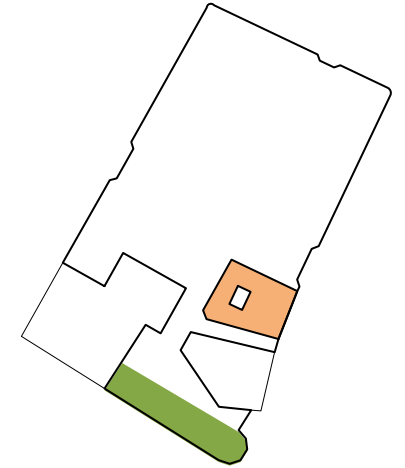
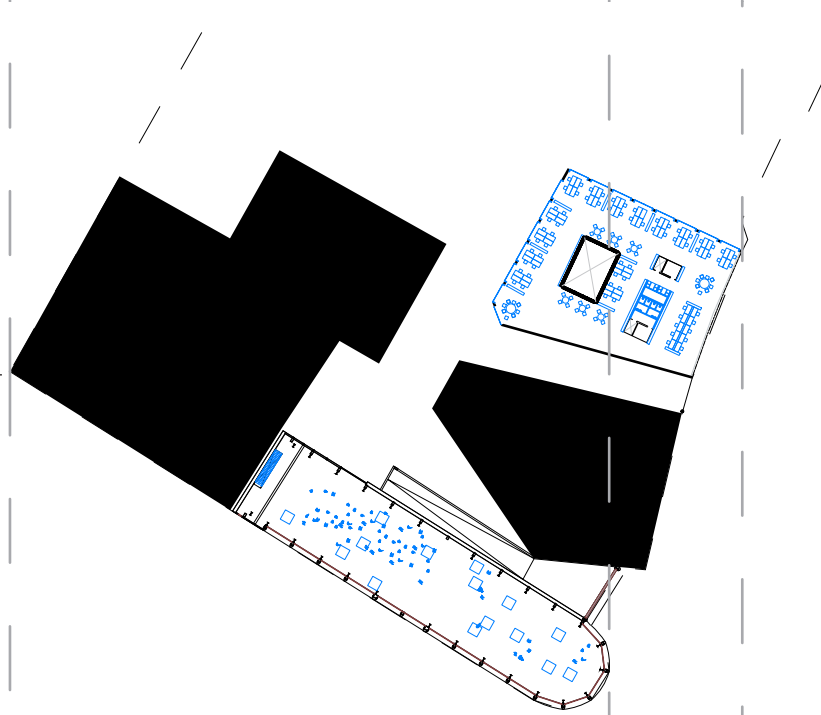
betrekken van andere
gebouwen



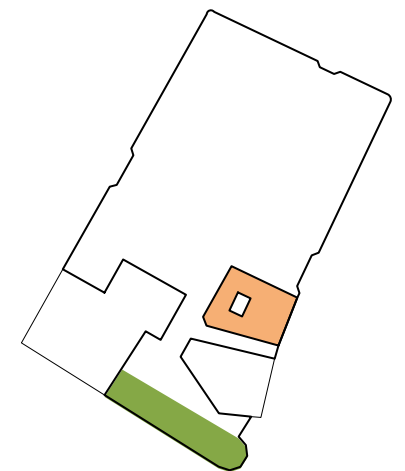
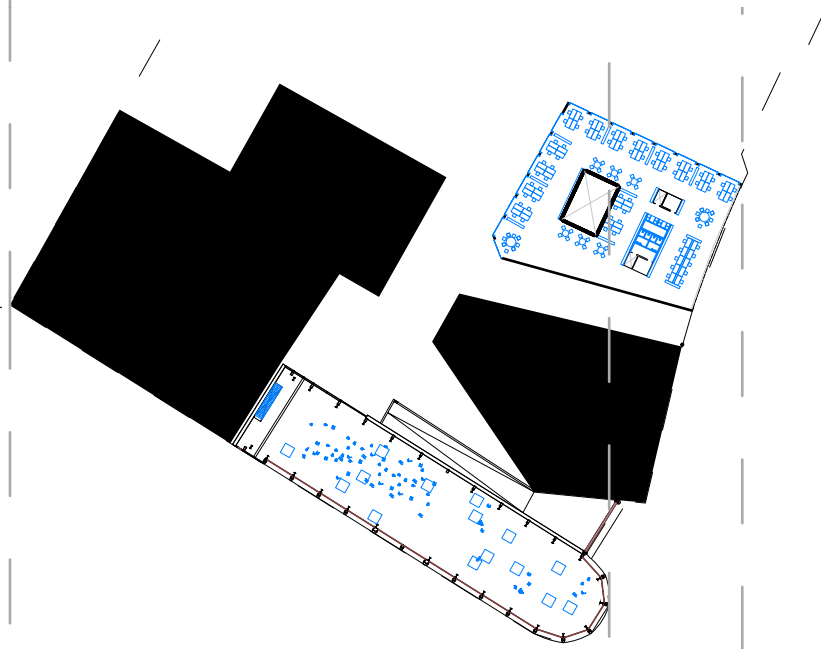
niveau 7
poppodium/kleinkunst - kantoren -
conciërgewoning



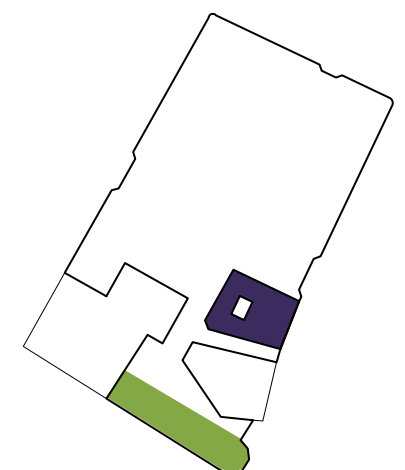
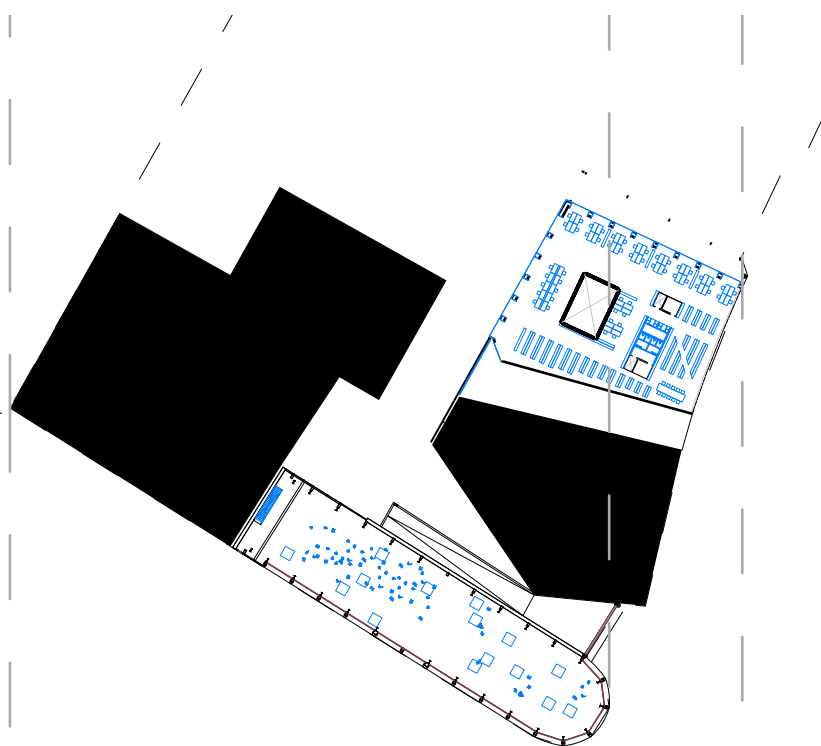
niveau 6
tijdelijke tentoonstelling - kantoren



niveau 5
tijdelijke tentoonstelling - kantoren

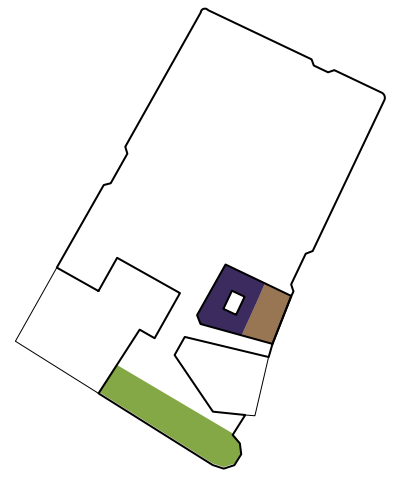
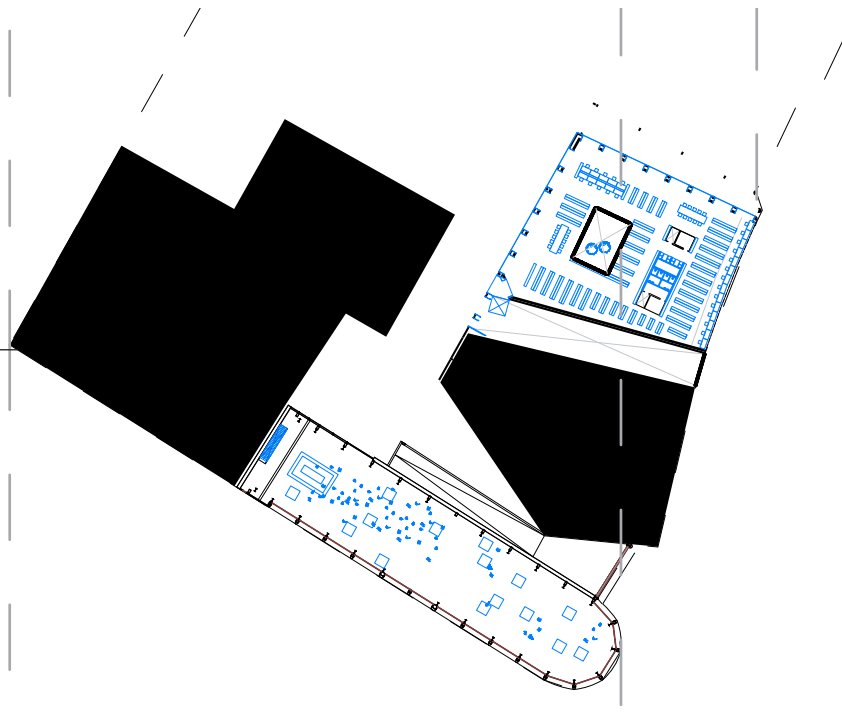


niveau 4
tijdelijke tentoonstelling - architectuur
centrum

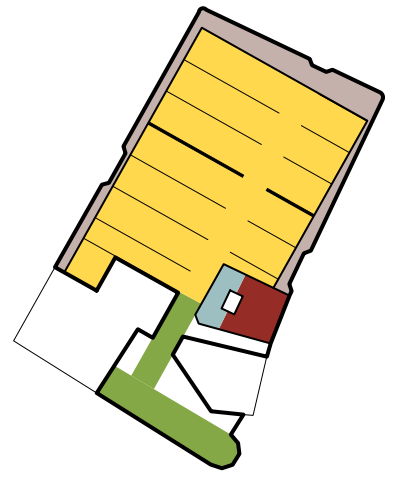


10m 50m 100m

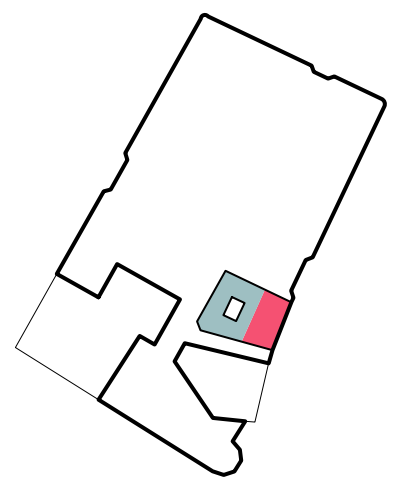
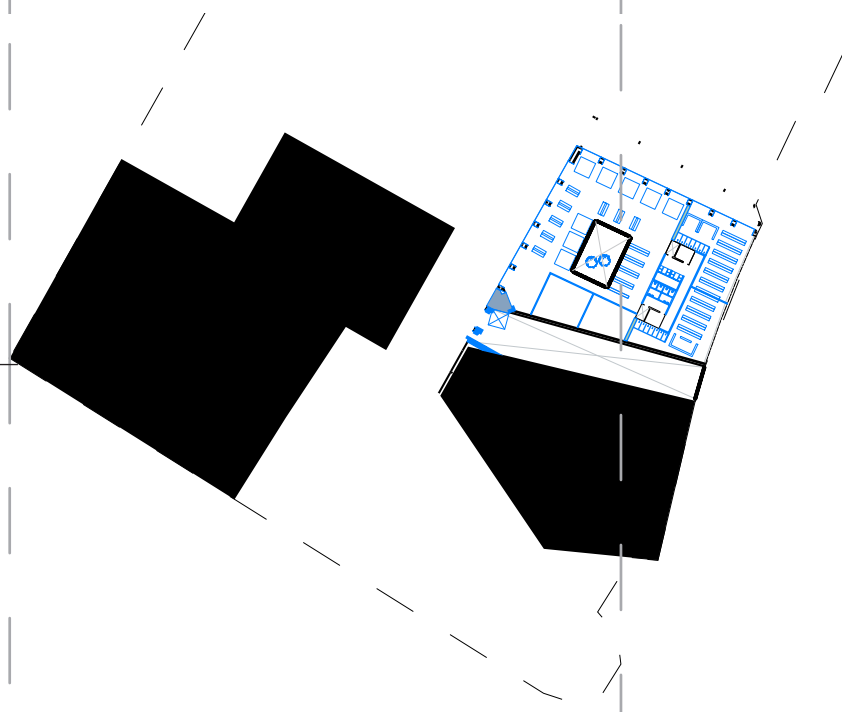
niveau 3
tijdelijke tentoonstelling - archieven



niveau 2
tijdelijke tentoonstelling - workshops -
kantine - MMHK



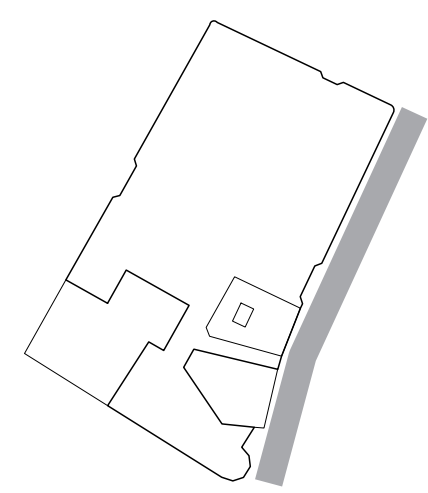
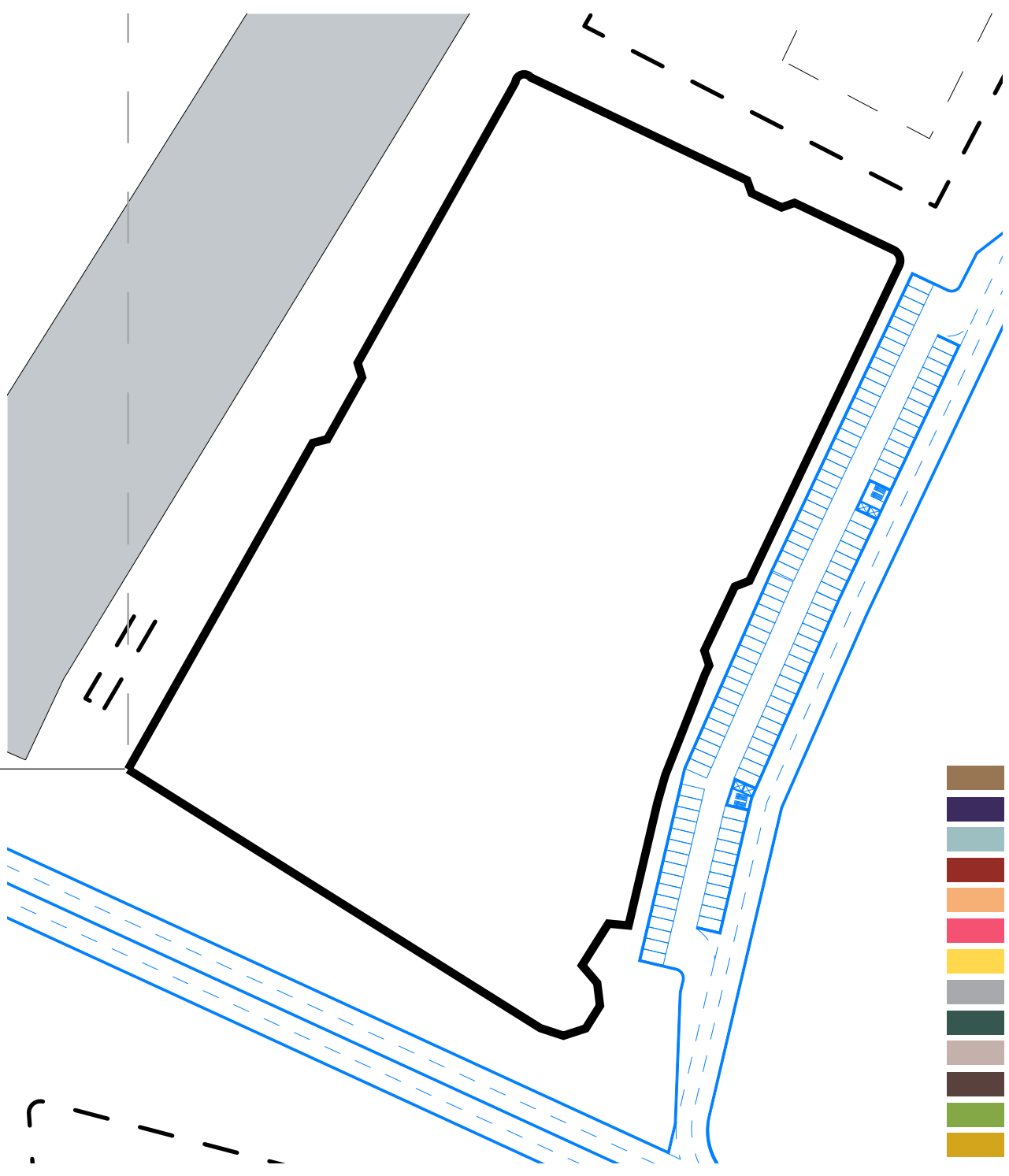
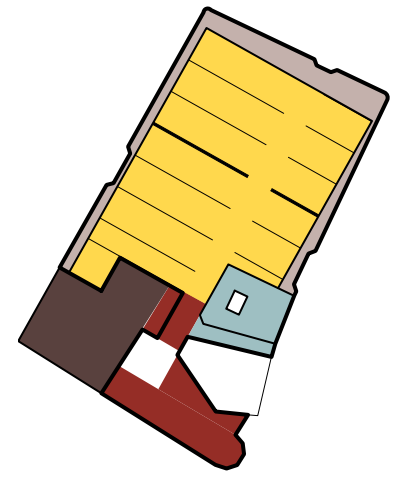
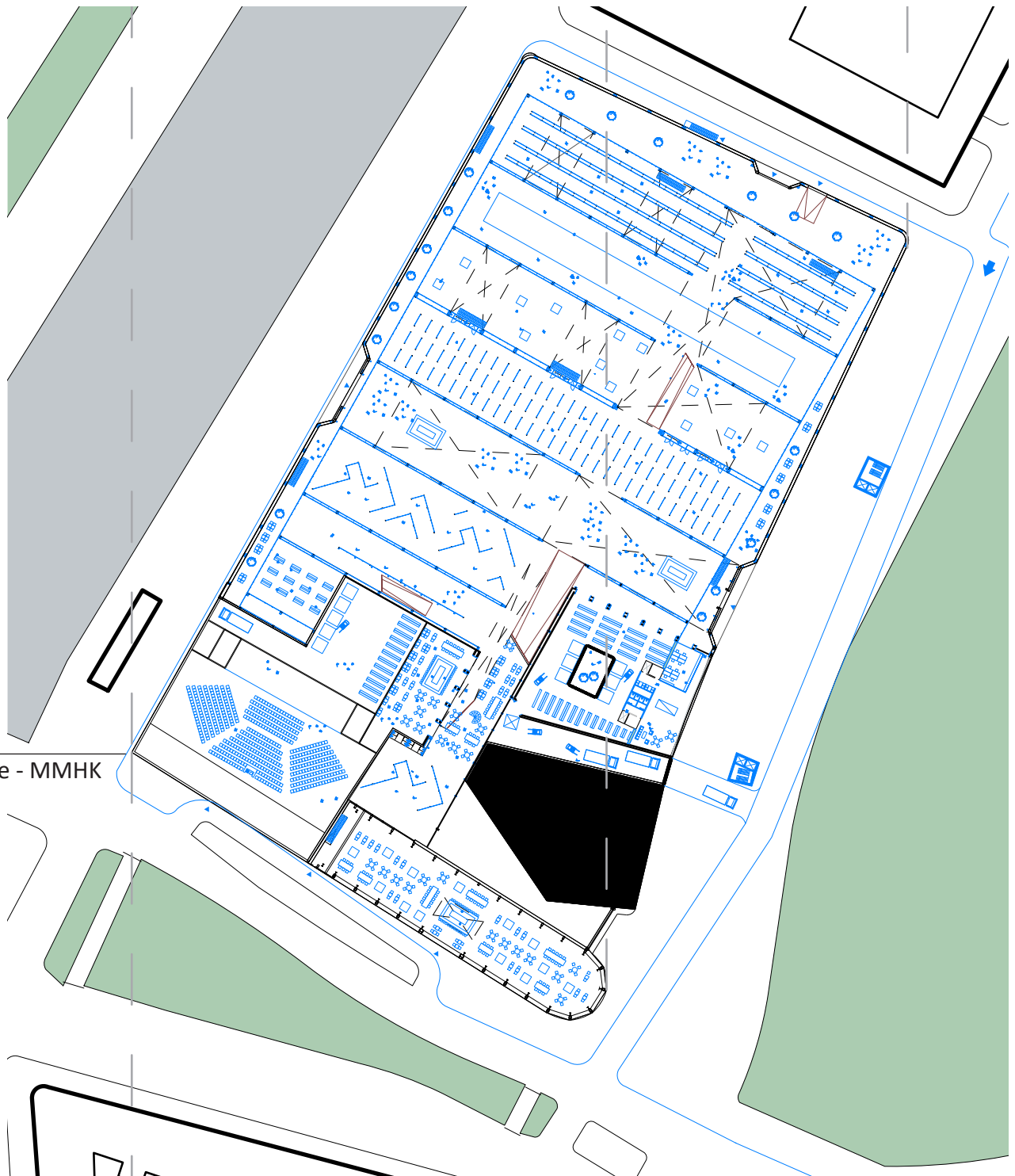
niveau 1
workshops - kleedruimten



10m 50m 100m

niveau 0
restaurant - theater - expeditie - MMHK

niveau -1
parkeren



- archief
- architectuur centrum
- expeditie + workshops
- kantines + restaurants
- kantoren
- kleedruimten
- MMHK
- parkeren
- poppodium / kleinkunst
- promenade
- theater
- tijdelijke tentoonstellingen
- woning voor concierge

10m 50m 100m

dagkanten invullen

shortcut van archief naar architectuurcentrum

metselwerk uit raster verwijderen

tribunetrap

shortcut naar kantoortoren

spiltrap om bestaande kolom

shortcut naar verdieping

bestaande loopbrug

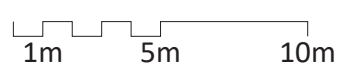
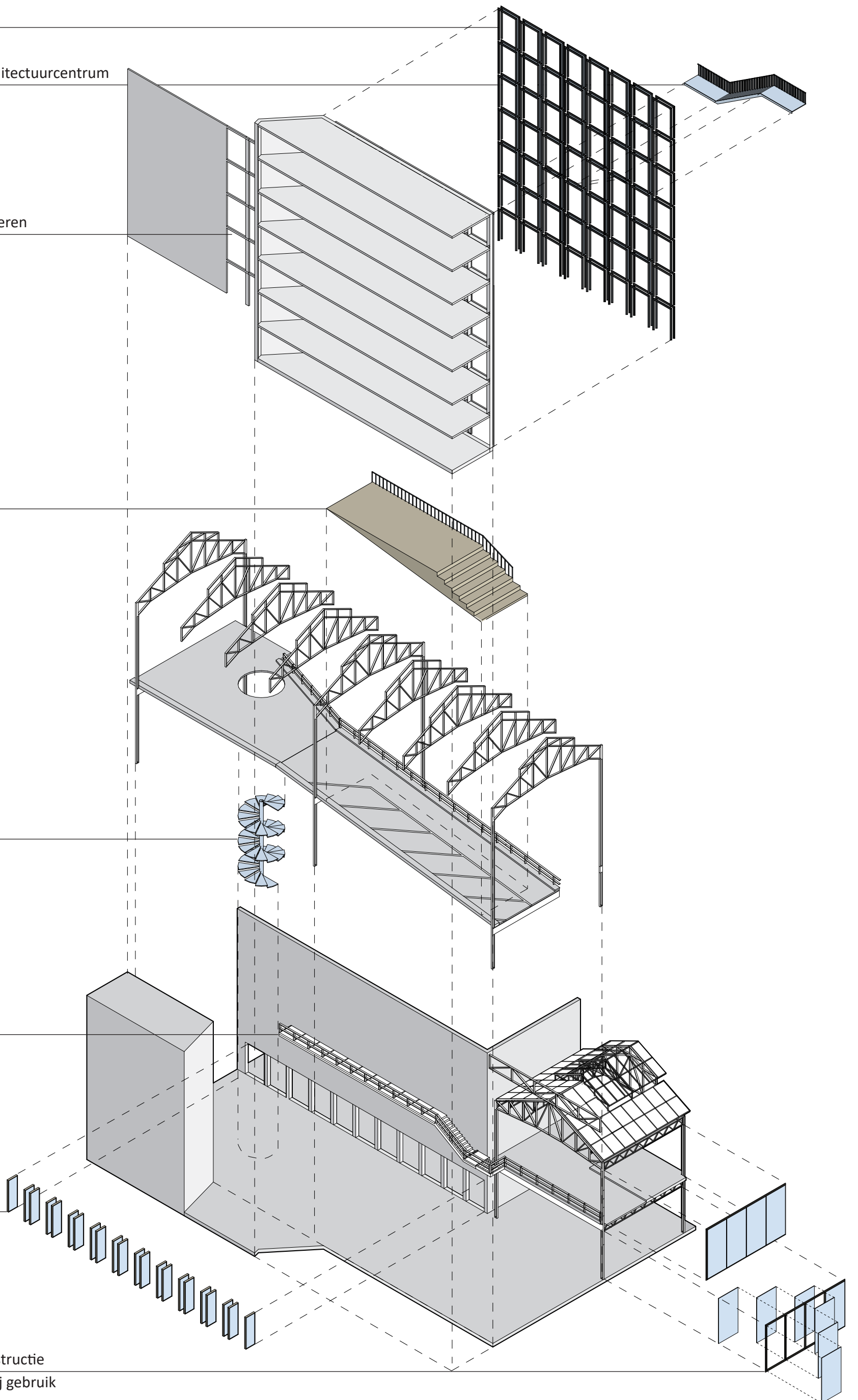
shortcut naar werkplaats

afsluitbare deuren

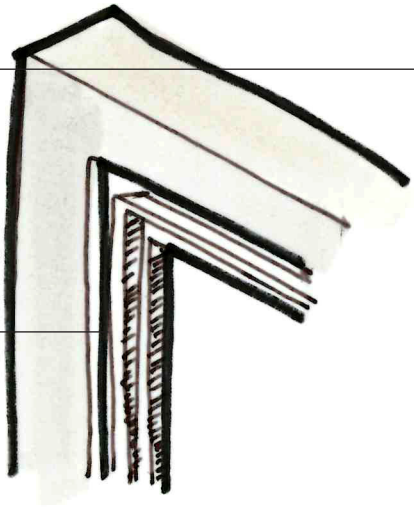
shortcut naar theater

nieuwe wanden in raster constructie

verwijderbare panelen tbv vrij gebruik

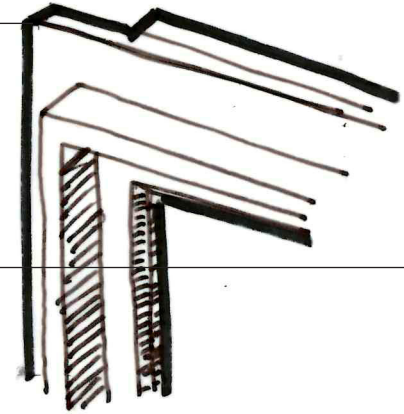


dagkanten nieuwe
doorbraken afwerken

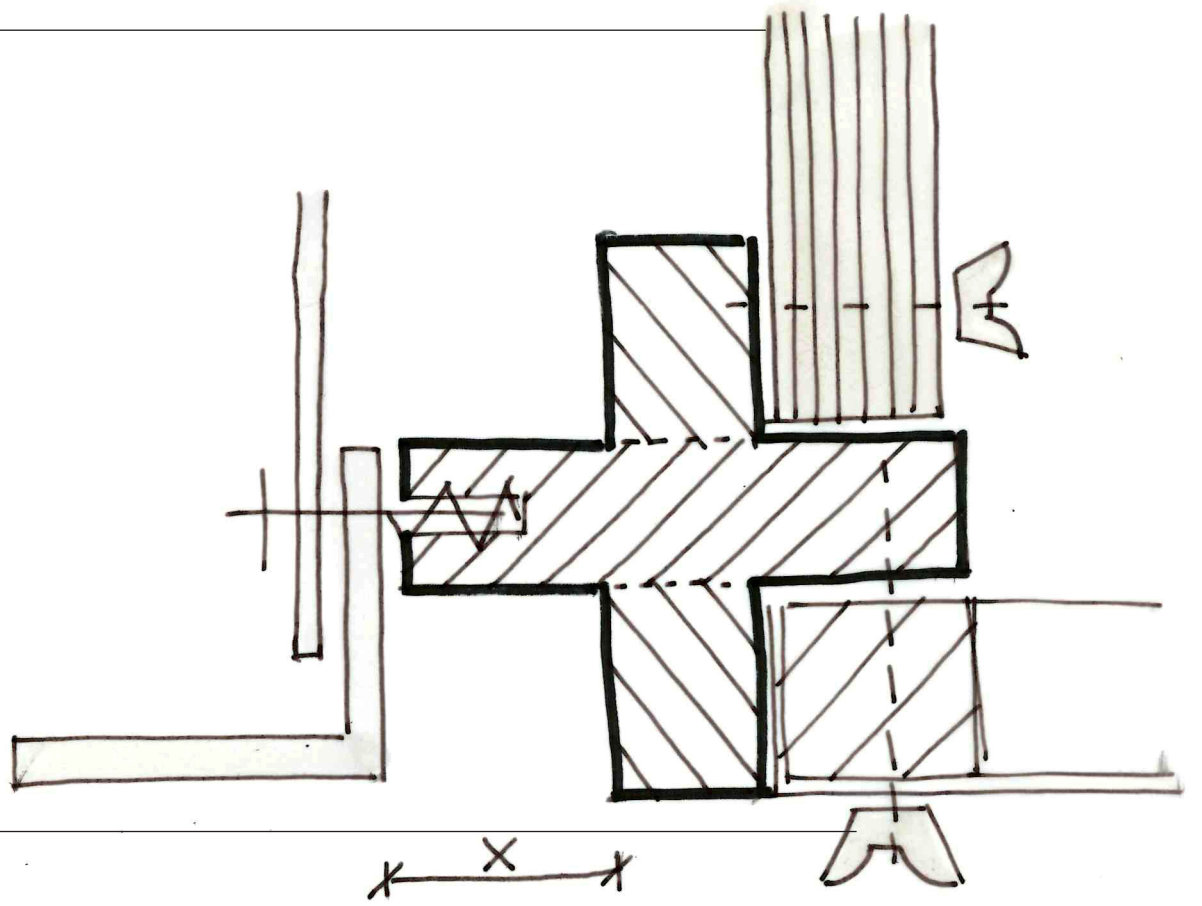


afstand tot bestaande
constructie (X)

kruisvormig kader zowel
verticaal als horizontaal



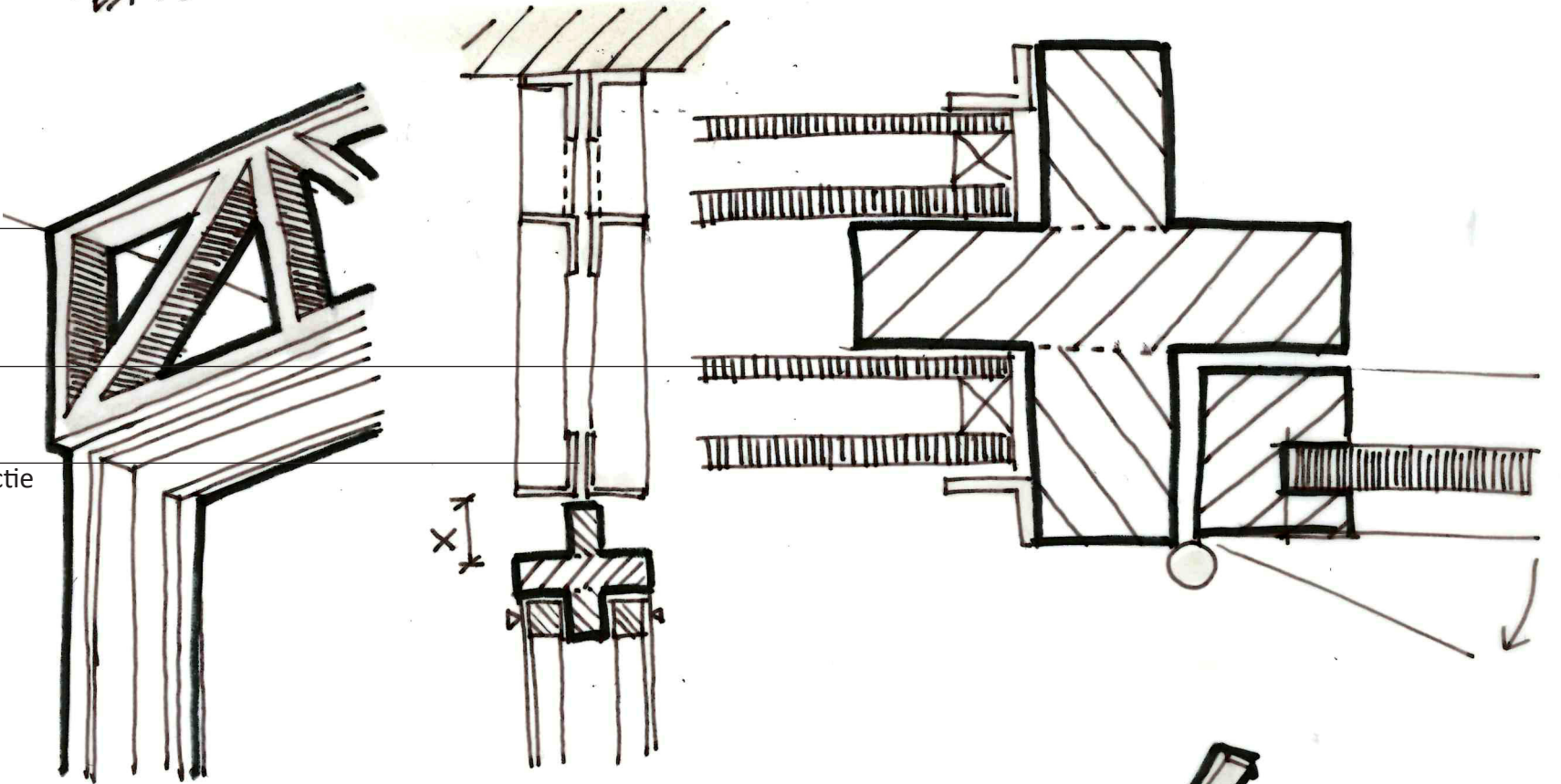
panelen demontabel
bevestigen



raster nieuwe wanden
afgestemd op constructie

klimaatgevel

houten kader inklemmen
tussen bestaande constructie



stalen balustrade uit één stuk
met ondersteuning trede

stalen ondersteuning
in traptrede

massief houten trede

massief stalen trapboom

