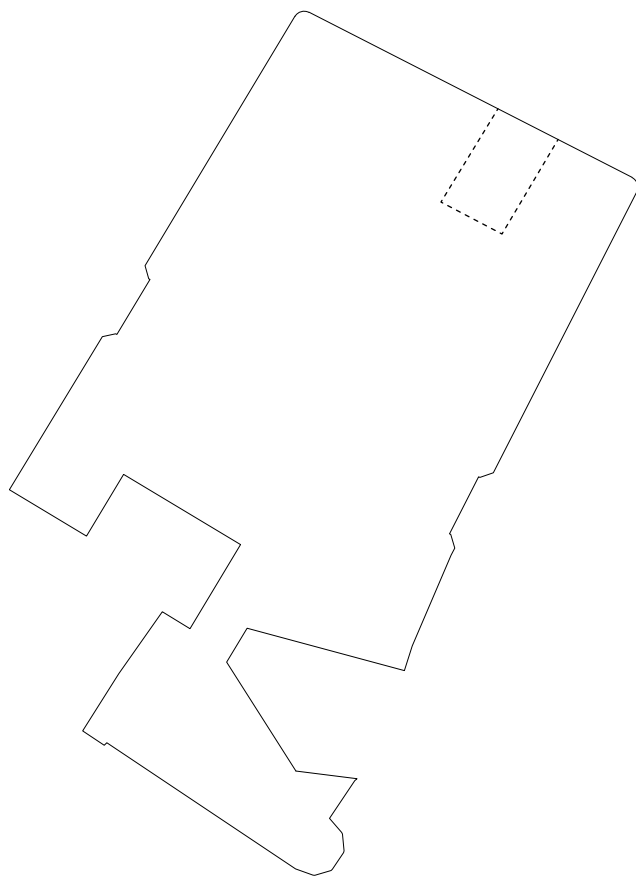
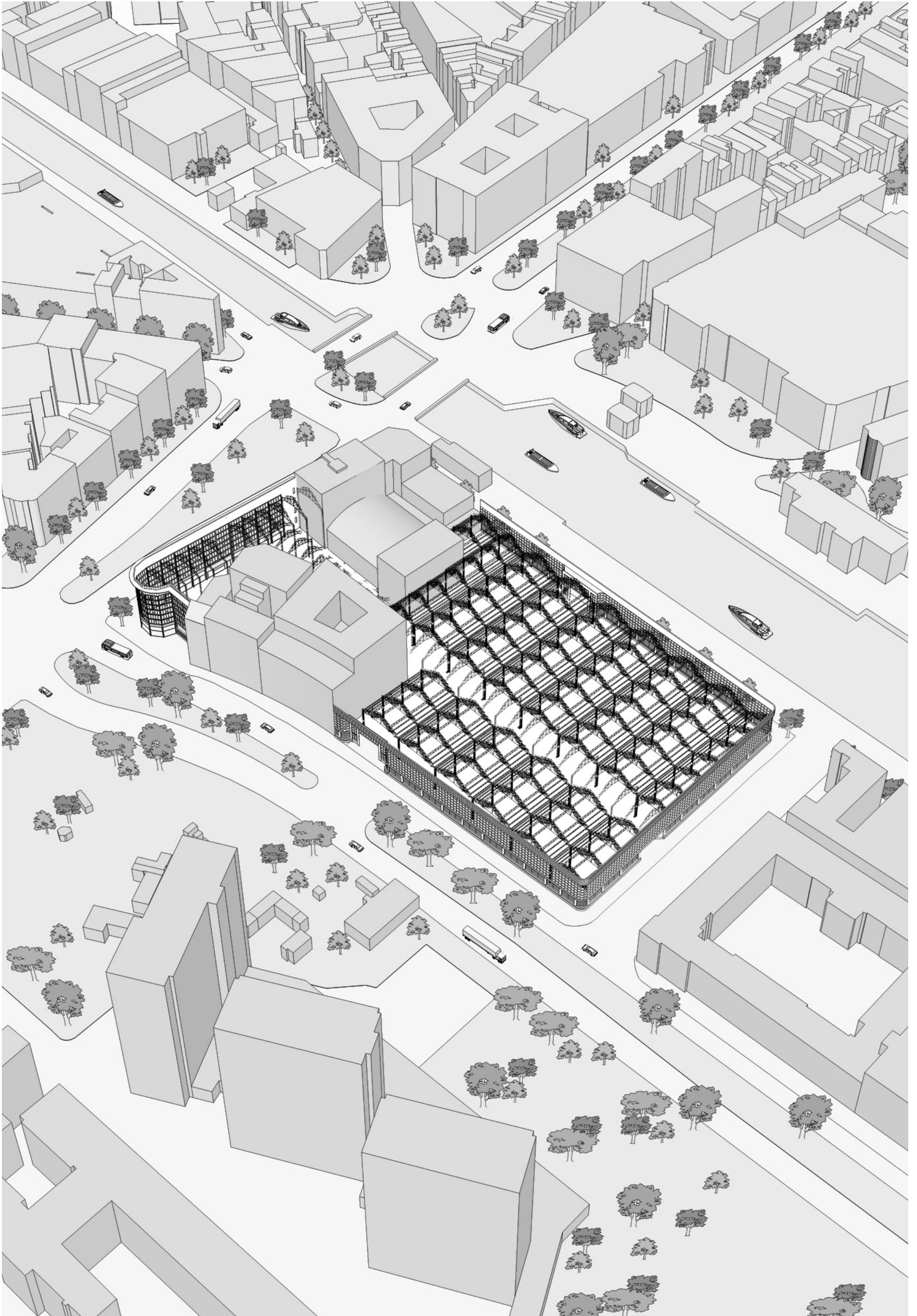


“Urbi et Orbi”  
Jeroen de Haas

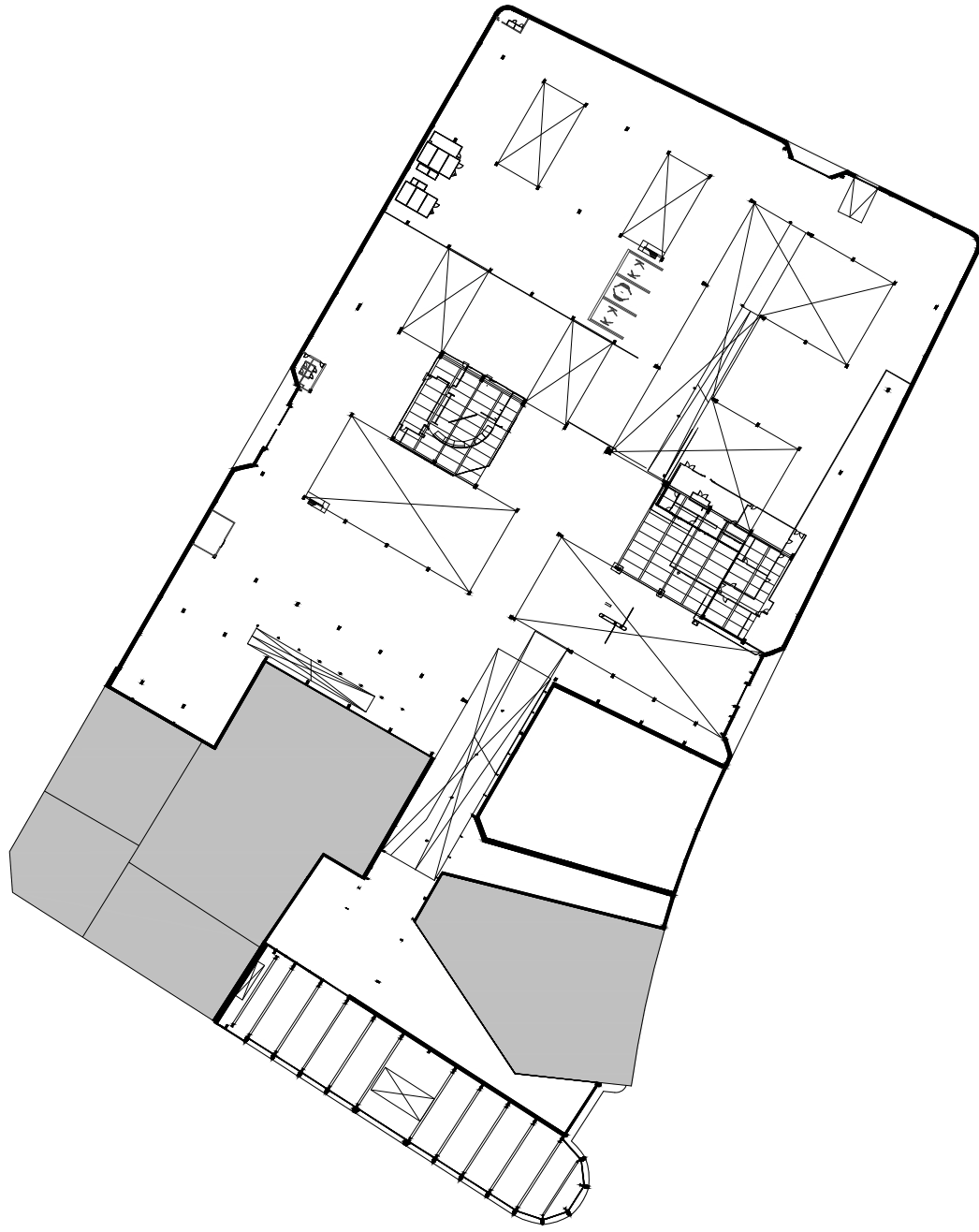


## 01 - Origineel Ontwerp

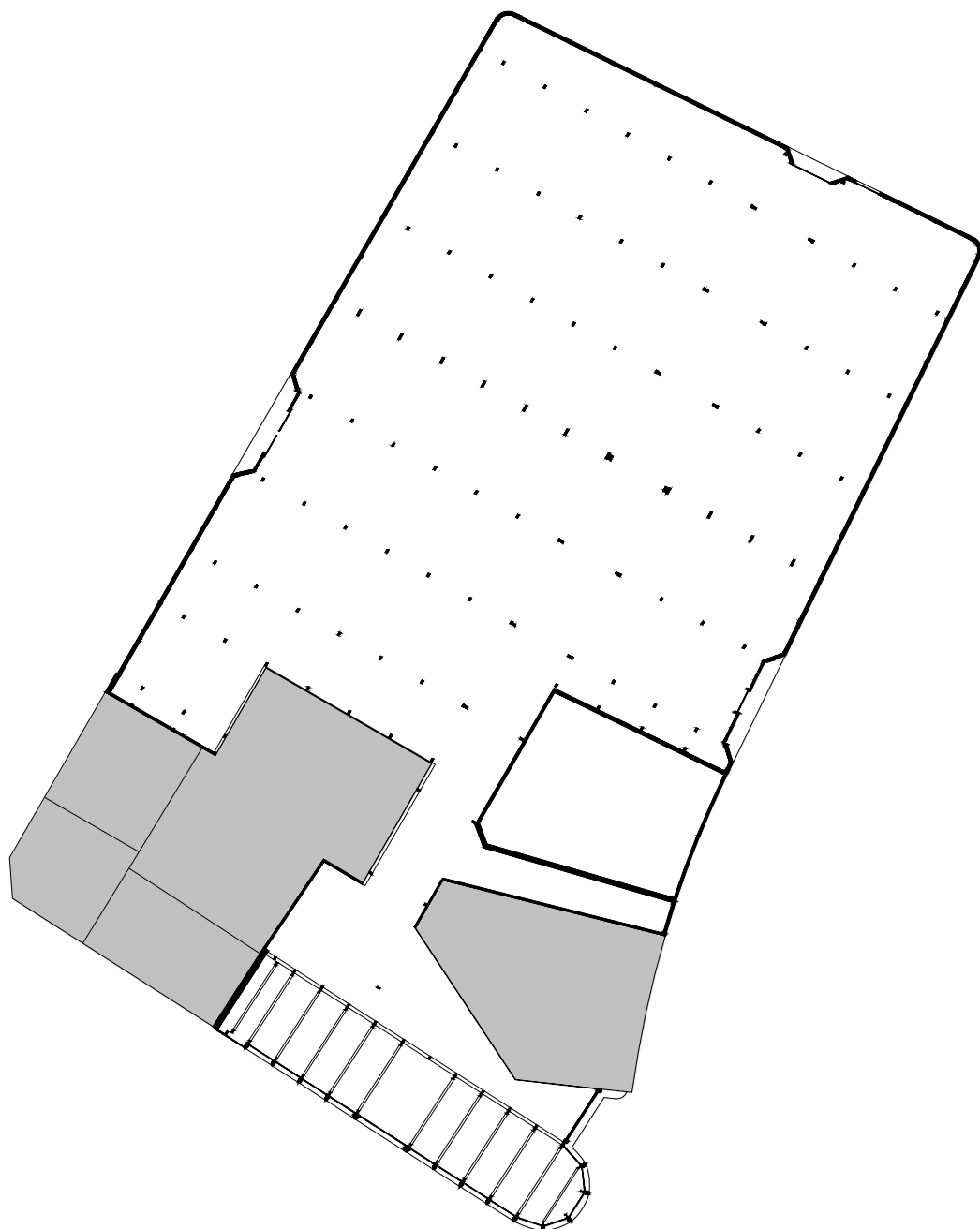


Origineel ontwerp 1933, Architecten Alexis Dumont & Marcel Van Goethem





1933



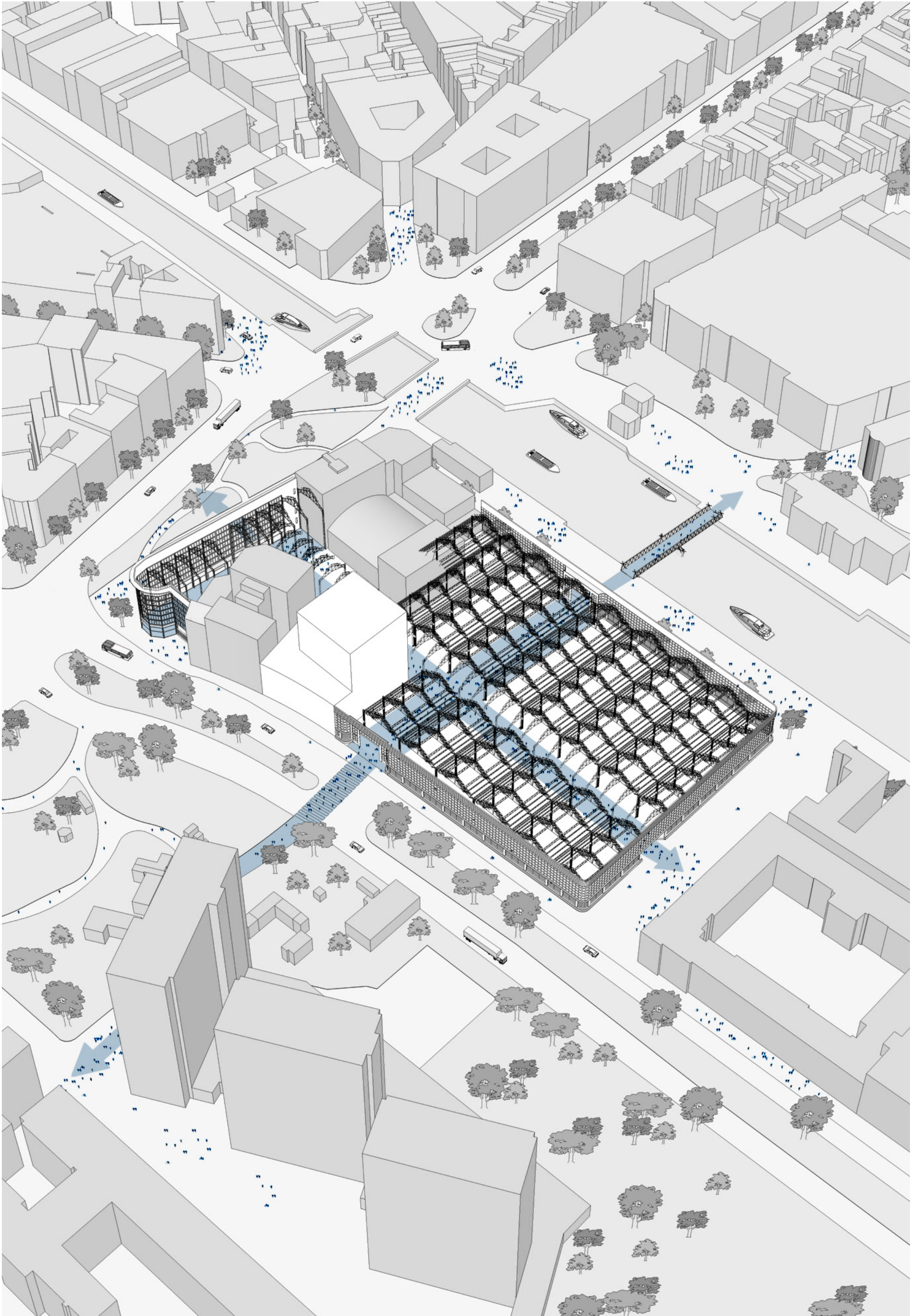
Huidige situatie terugbrengen naar zijn originele ontwerp, waar licht, licht en transparantie een bepalende rol spelen.

SCHAAL 1:750





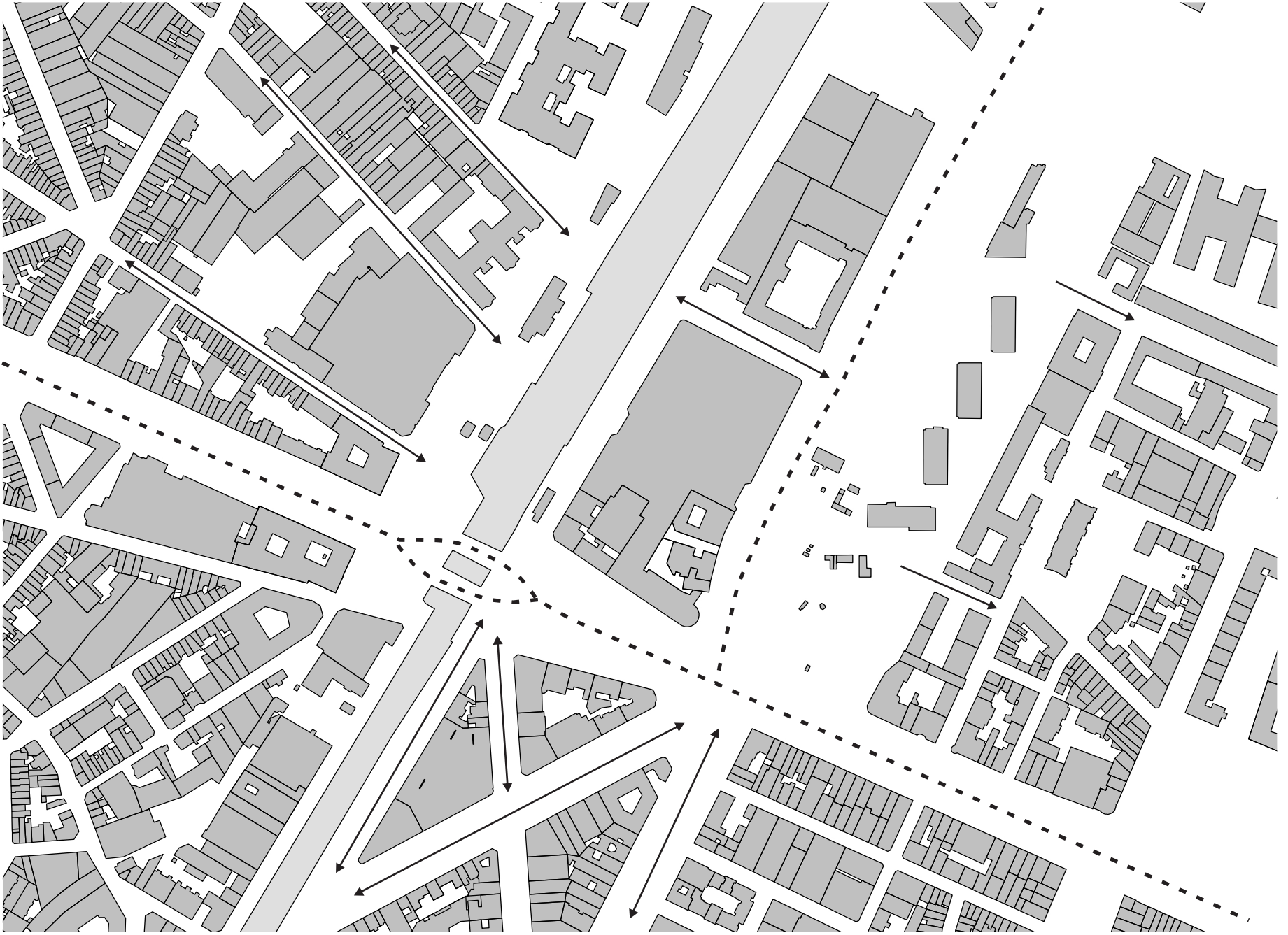
## 02 - Publiek Figuur



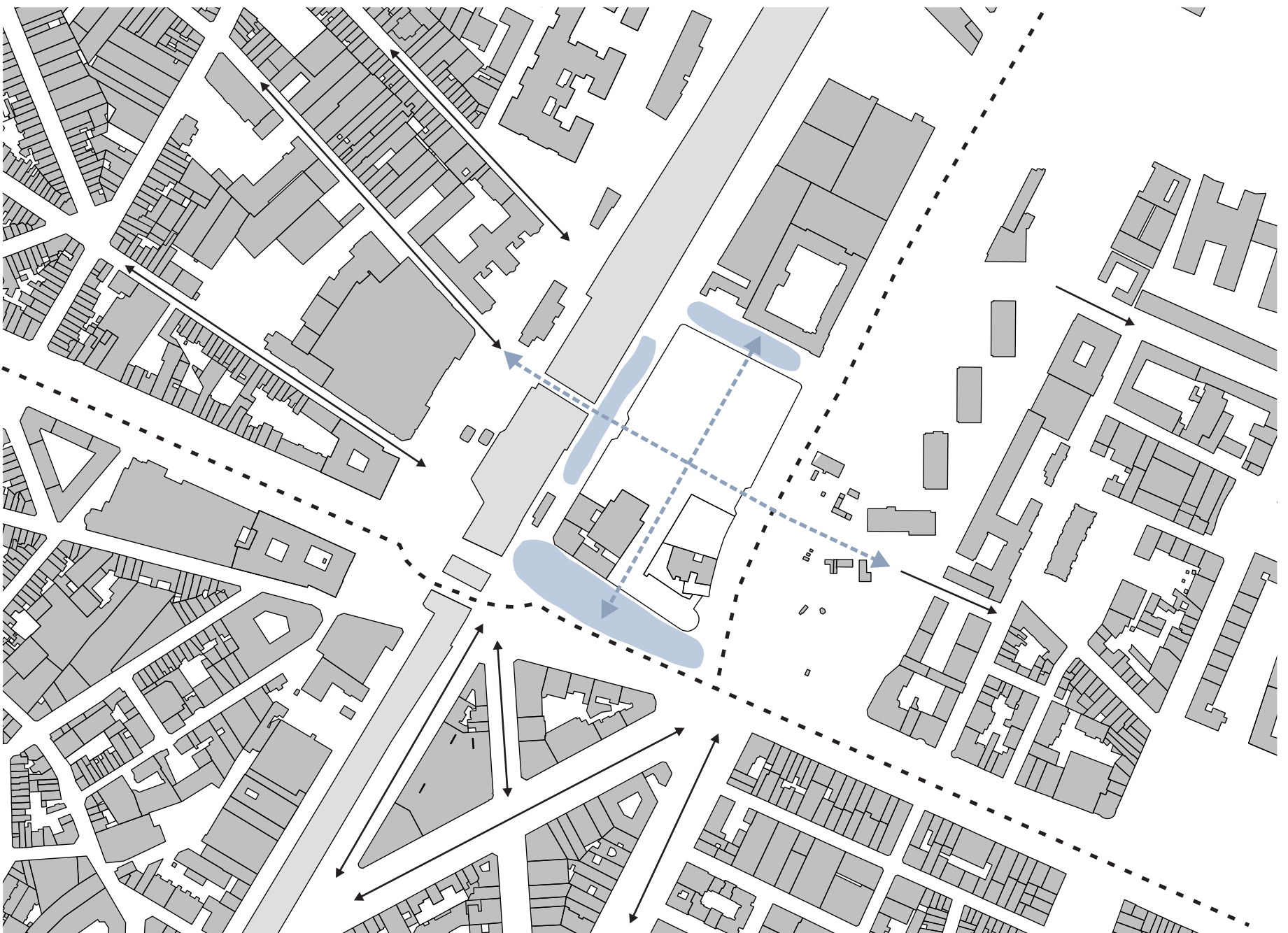
De publieke assen verbindt het gebouw met zijn context en laat bezoekers van verschillende culturen samenkomen.



# Huidige Situatie



# Activering stedelijk weefsel



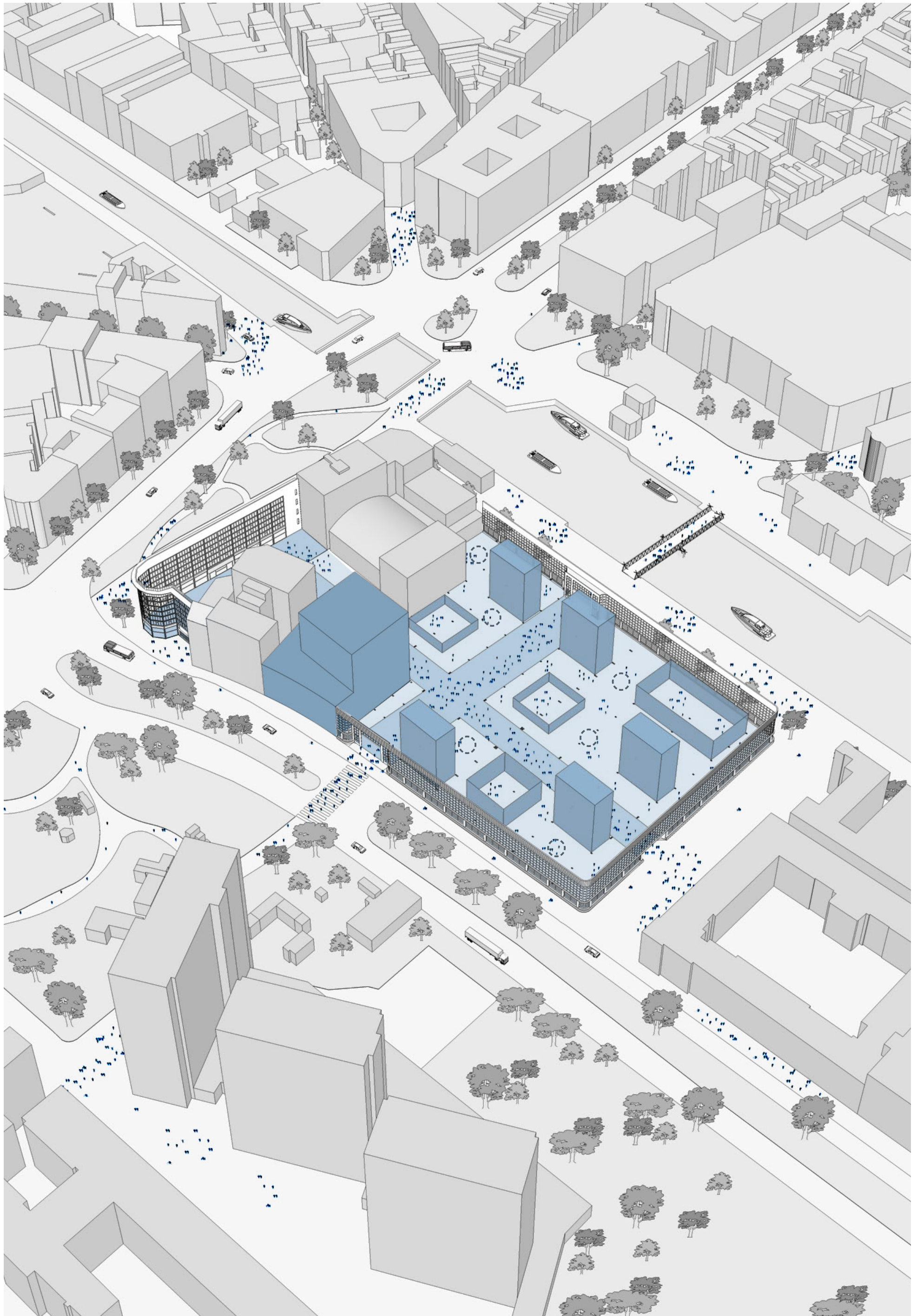
Door het introduceren van een publiek figuur activeert het stedelijk weefsel van Brussel en wordt een diversiteit aan publieke ruimtes gecreëerd.

SCHAAL 1:4000





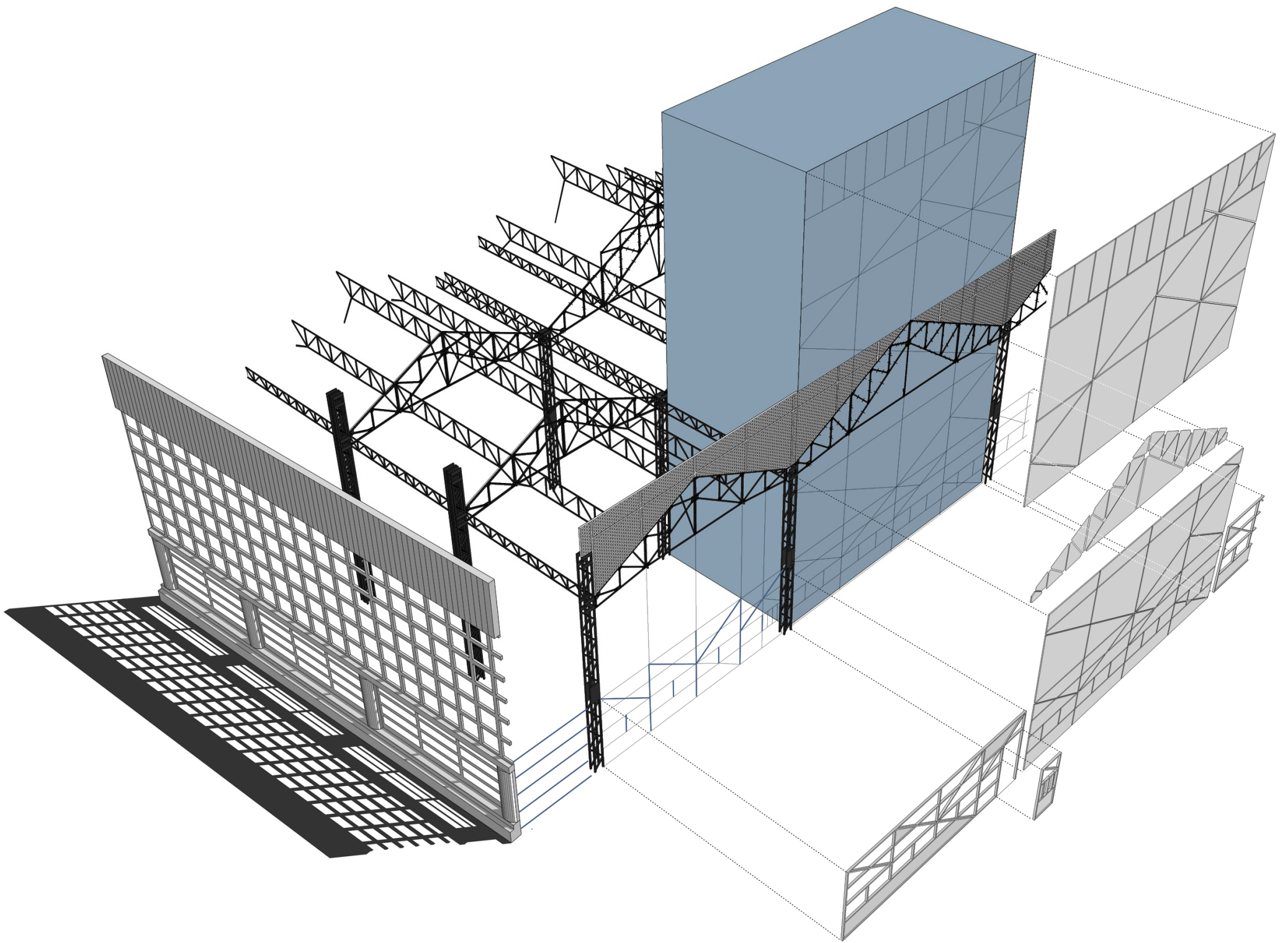
### 03 - Publieke zonering



24/7 Locale kunst   9/21 Centre Pompidou   9/18 Centre Pompidou Geconditioneerd   Kunst Pleinen



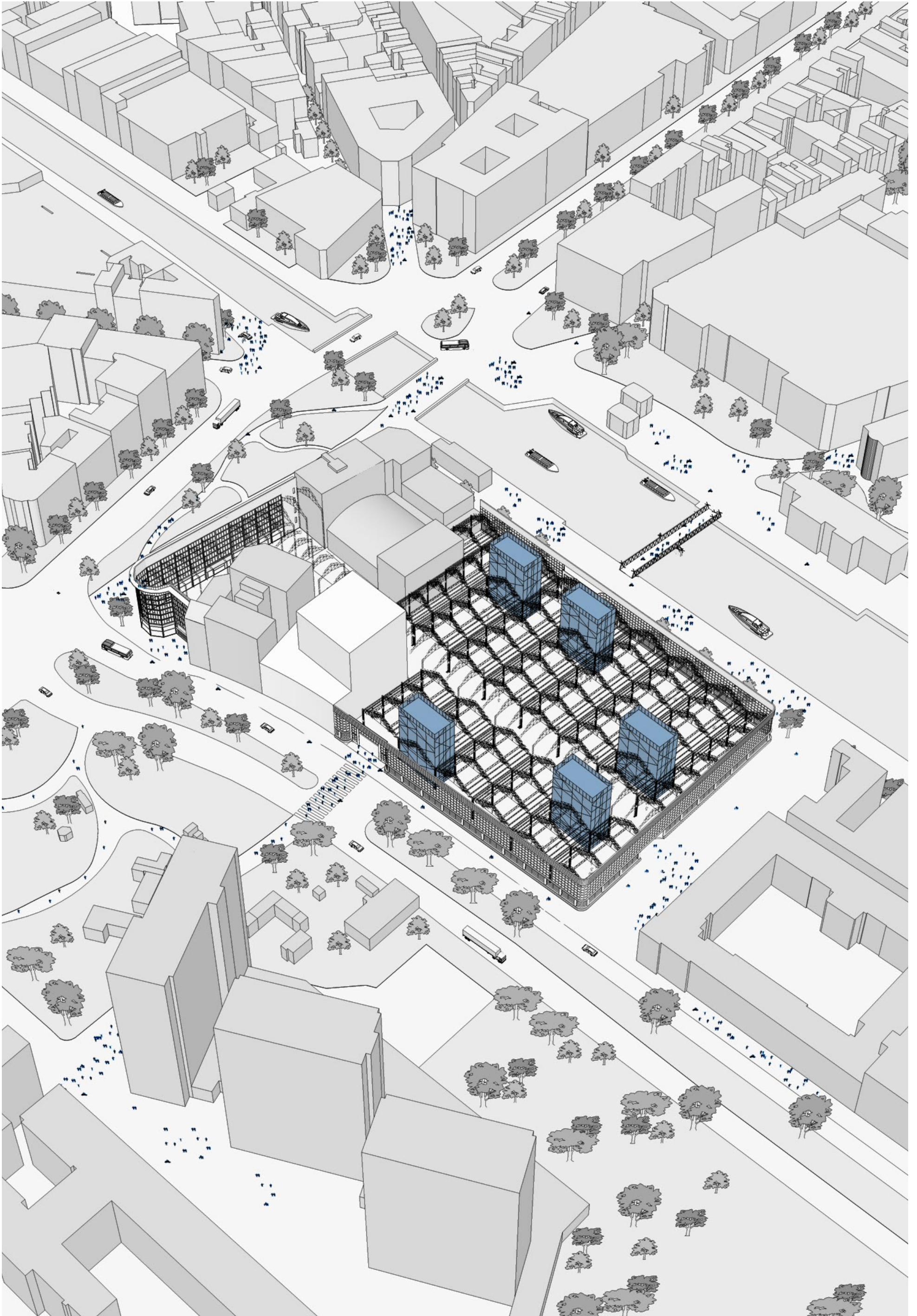
# Vormgeving



De vormgeving van het bestaande gebouw wordt versterkt door nieuwe toevoegingen, welke op subtiële wijze een dialoog aangaan met de bestaande structuur van het gebouw.



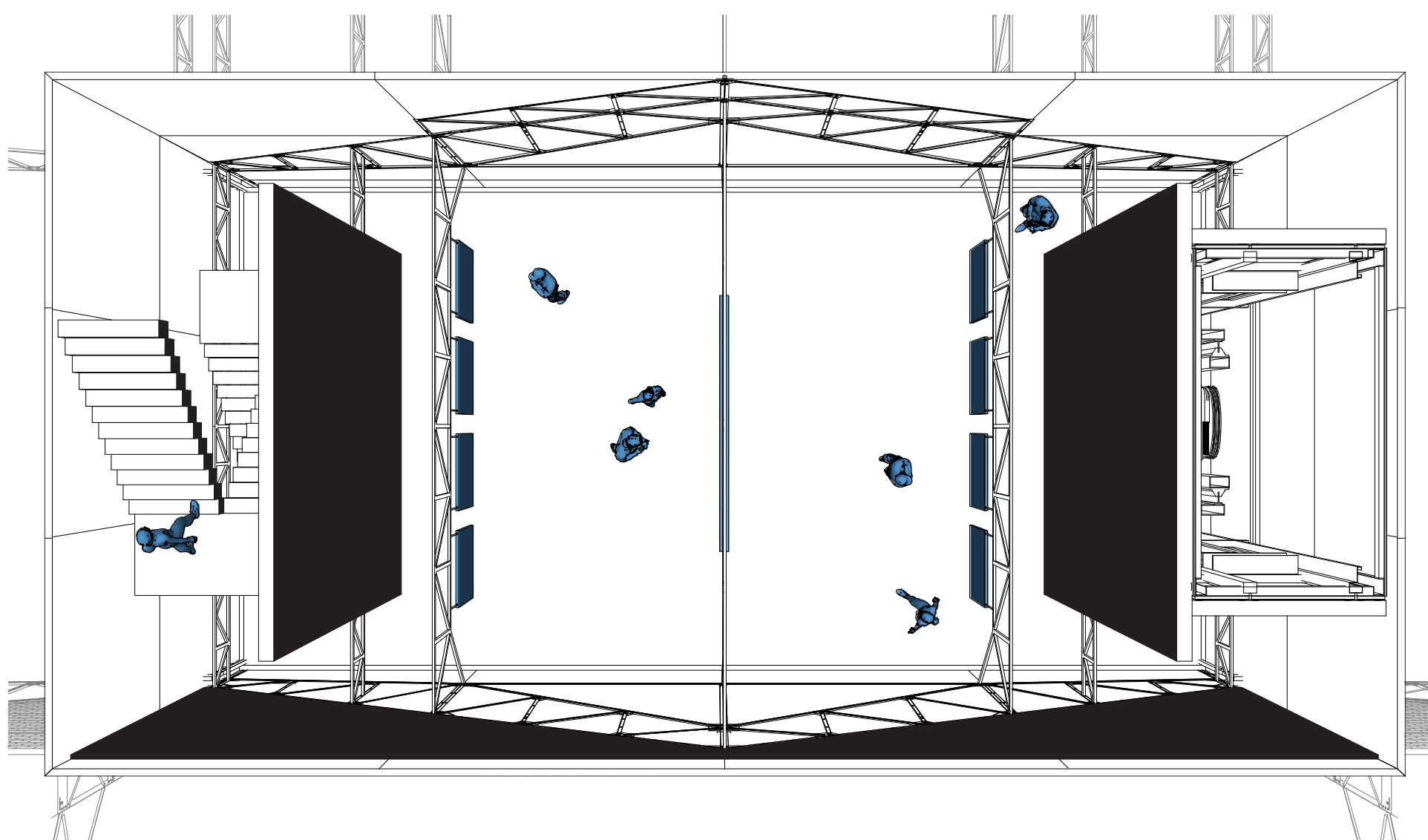
## 04 - Geconditioneerde torens



Publieke torens bieden plaats voor een geconditioneerde expositie.



## Geconditioneerde expositie



Een open plattegrond in combinatie met de bestaande structuur van het gebouw vormt een expositieruimte, welke zowel de kunst als het gebouw tentoonstelt.