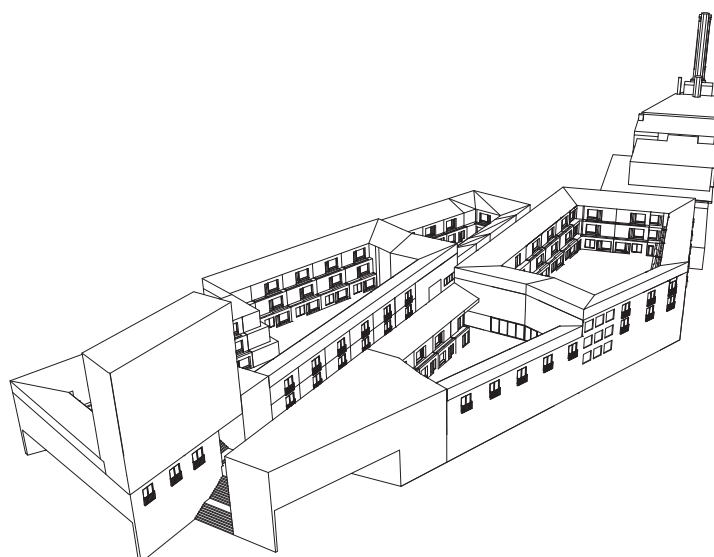


HOF VAN DIEPENVEEN

Philip de Klerk



Tafelgasten

Ik zit hier aan tafel met een aantal personen, die belangrijk zijn voor de omgeving rond het Diepeveen gebouw. De vragen die ik ga stellen zijn geformuleerd door een aantal thema's die we voor dit interview hebben bedacht.

Aan tafel zitten de volgende gasten, Henk Diepeveen, Yorick Hof van Diepeveen, Arie Delfshaven, Bas MvierH, Saskia Dakpark, Tineke Parkway en Maria Rotterdam. Dit gesprek is een initiatief door Makelaar Peter. Hij zal, als de persoon zijn vraag beantwoord heeft, vertellen wat Hof van Diepeveen hier aan doet. Ik start met Makelaar Peter en Henk Diepeveen.

Journalist Philip de Klerk

Henk Diepeveen, kunt u mij iets vertellen over de locatie waar we het vandaag veel over gaan hebben?

Henk Diepeveen

Ik ken de locatie als mijn eigen broekzak! Na de bouw van het dakpark, heb ik een mooi uitzicht gekregen over de bomen en de omgeving. Maar de locatie naast mij bleef maar onbebouwd. Na een tijd, een braakliggend stukje land te zijn geweest, hebben ze uiteindelijk twee lage dijkjes gebouwd met een pad er tussen. Sorry hoor, maar dit is niet aantrekkelijk voor mij als buurman. De laatste maanden wordt het meer als hondenuitlaat plaats gebruikt. Tijd dat er eens een goed ontwerp gemaakt wordt voor deze locatie en hopelijk betrekken ze mij er bij!

Journalist Philip de Klerk

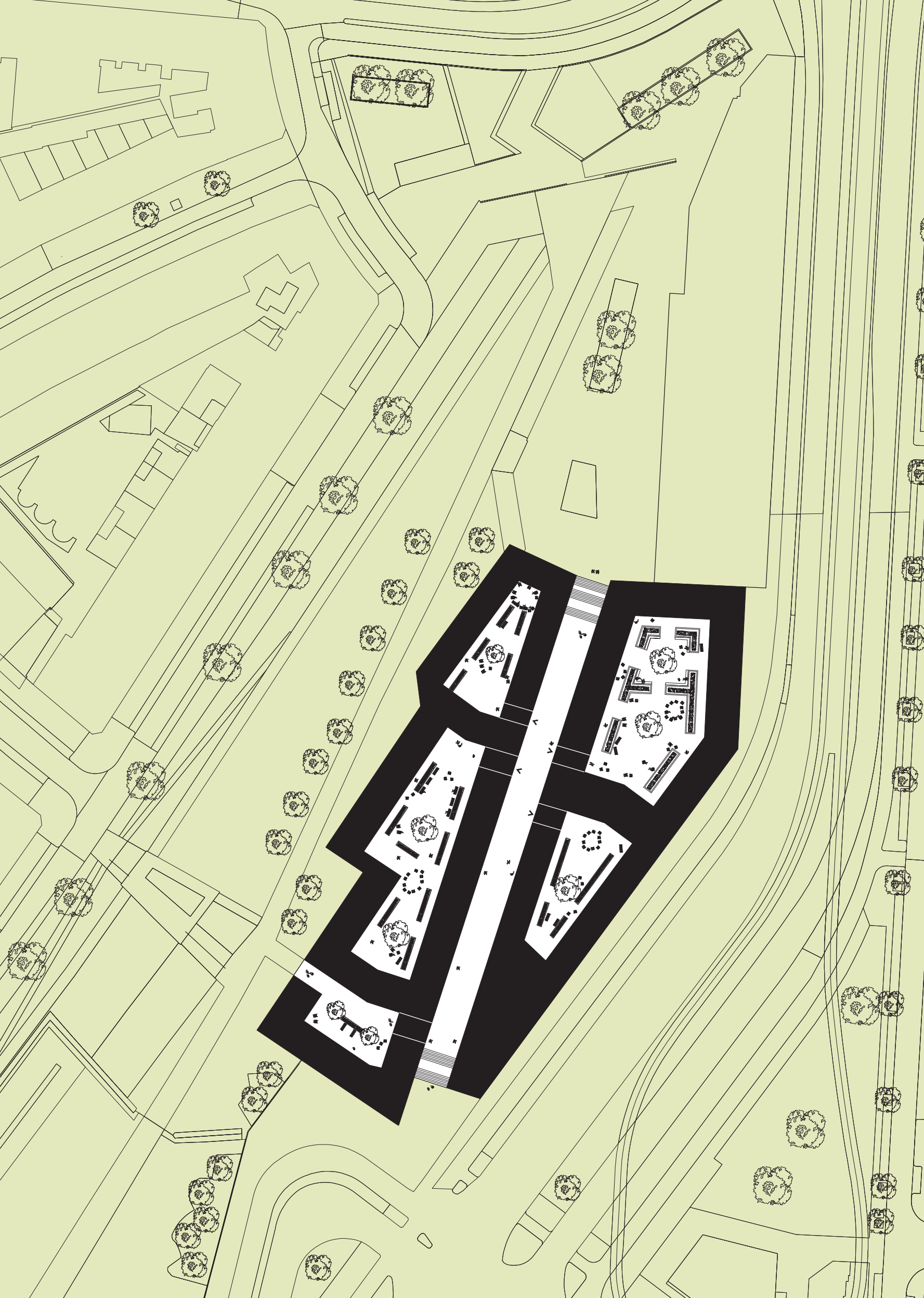
Peter, kan je mij en de rest van de tafel in het kort vertellen wat Hof van Diepeveen zo interessant maakt?

Makelaar Peter

Hof van Diepeveen is een nieuwbouwproject die naast het iconische Diepeveen gebouw ligt. Dat stukje braakliggend land gebruik wij voor het gebouw.

Deze locatie zorgt voor de perfecte verbinding tussen de wijken van Delfshaven en het havengebied en M4H.

Hof van Diepeveen heeft sterke ruimtevorm en zoekt zijn verbindingen met de buurt. Het wil een nieuwe stijl van wonen in de stad introduceren. Bij het ontwerp is heel goed naar de geschiedenis gekeken en wordt geprobeerd met hoge en lage bebouwing goed in de omgeving te passen. Daarnaast zoekt het connectie met Parkway, de weg van Oost-Rotterdam naar West-Rotterdam.



1 Het hof

We gaan van start. De eerste vraag is voor Yorick Hof van Diepeveen. Hij is geboren in Rotterdam, naast het Diepeveengebouw. Hij noemt zichzelf een zeer sociaal persoon, met een nieuwe leefstijl en andere kijk naar zijn omgeving.

Journalist Philip de Klerk

Yorick, laten we het hebben over je vorm! Hoe is die ontstaan?

Yorick Hof van Diepeveen

Ik heb hier hard aan moeten werken, het kwam niet zomaar uit de lucht vallen. Er zijn veel uren in gestoken. Ik ben niet erg groot, ben modern. Ik hou van mijn privétijd, maar ben ook enorm sociaal.

Ik deel graag en ik ben ook graag buiten. Als je mij zou moeten typeren met een architectonische typologie, dan zeg ik volmondig; Een hof!

Makelaar Peter

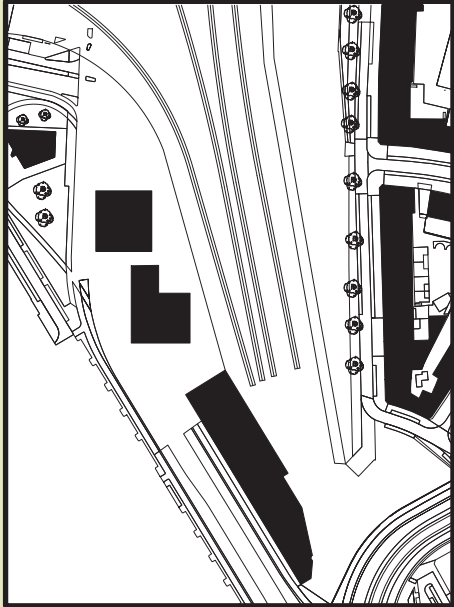
De typologie van Hof van Diepeveen is erg duidelijk!

Een hof wordt getypeerd aan de kleine woningen, die allemaal met hun voordeuren gericht zijn naar de meestal groene binnenplaats. Daarnaast is het betreden van het hof via een gang of poort ook typisch iets voor een hof.

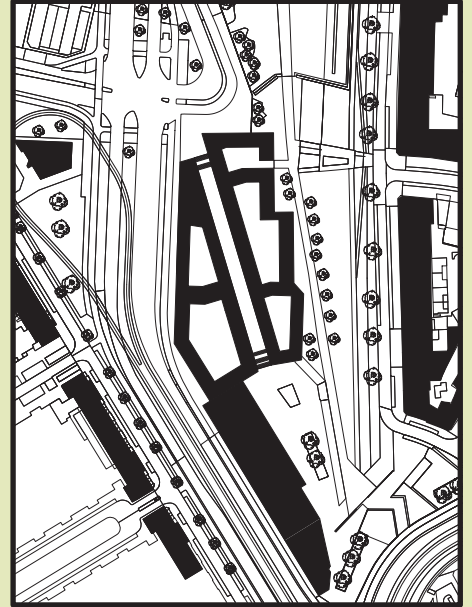
U zal wonen in een hof, met daaraan microappartementen en collectief ruimtes. De straat Diepeveen zal u naar deze hoven leiden.

De kwaliteit van deze hoven is dat het een zeer aantrekkelijke groene ruimte zijn, die zorgen voor sociale interactie tussen de bewoners.

Via het hof betreedt u uw appartement. Dit kan direct aan het hof zijn of via trappen naar de andere etages. Het hof staat in directe verbinding met collectieve ruimtes. Deze bieden u de gelegenheid om bijvoorbeeld in de middag uw was te doen, in de ochtend gebruik te maken van de studieruimte of sportzaal en om in de avond gezellig met medebewoners een drankje te doen in de gezamenlijke woonkamer.



1940



2025

2 De oorsprong

Opnieuw een gesprek met Henk Diepeveen. Hij is geboren in 1930 en was goed bevriend met de architect W. Kromhout. Hij kent zijn geschiedenis als geen ander! Vanuit zijn dertig meter hoge reclametoren heeft hij de omgeving zien veranderen in de jaren.

Journalist Philip de Klerk

Henk Diepeveen, u woont op een mooie plek in de buurt van Delfshaven. Kunt u ons iets vertellen over de geschiedenis van deze omgeving?

Henk Diepeveen

Ik ben gebouwd als kantoor voor een handelsmaatschappij, dus ik hoorde en zag in mijn gangen de geschiedenis van de omgeving plaatsvinden.

Delfshaven ontstond door een voortvarende en moderne handelscultuur in de stad Delft. Om te kunnen exporteren, bouwde men een kanaal, dat uitkwam op de Maas. Deze omgeving werd als haven gezien en werd daarom Delfshaven genoemd. Jaren was het de belangrijkste toegangsroute naar Delft.

Eind 19de eeuw, pompte de stad Rotterdam het kanaal leeg en begon met het bouwen van grootschalige woningbouwprojecten en nieuwe havens en ook uiteindelijk mij.

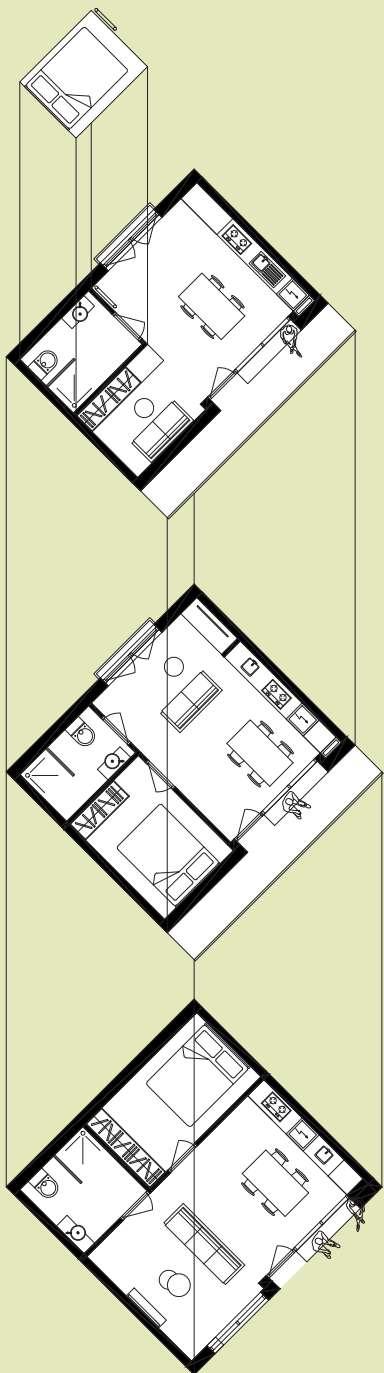
Er ontstond een nieuwe handelscultuur. Ik zag dat er arbeidswoningen werden gebouwd, nieuwe loodsen en een enorm rangeerterrein voor het vervoeren van de handel. Aan het einde van de jaren 80 verloor het gebied zijn functie en uiteindelijk ik ook. Laatst hoorde ik opnieuw in mijn gangen dat ze bezig waren met iemand genaamd Hof van Diepeveen.

Makelaar Peter

We zijn zeker bezig met Hof van Diepeveen, Henk!

U, als mogelijke bewoner van Hof van Diepeveen, woont straks in een geweldig project dat heeft gekeken naar de geschiedenis van deze plek. Die plek heeft jarenlang gediend als rangeerterrein en was de route om vanuit de haven goederen naar het Diepeveen gebouw te brengen.

Deze route keert terug in Hof van Diepeveen. De straat die dwars door de bebouwing snijdt, heeft de oorspronkelijke footprint van de oude treinrails. Het geeft u de mogelijkheid om naar de haven en zijn commerciële dakpark plint of naar de buurten van Delfshaven te lopen. En om de geschiedenis van de locatie nog meer te erkennen zult u vanuit de straat de toren van Diepeveen weer in zijn volle glorie zien.



● **Collectieve ruimte (3 lagen)**

- gezamenlijke woonkamers
- wasserete
- pooltafels
- studieruimte
- gezamenlijke grote tafels

Tweede verdieping

- +/- 30 m²
- frans balkon
- bed onder dak
- buiten zitplaats
- kastwand met ingebouwde keuken

Eerste verdieping

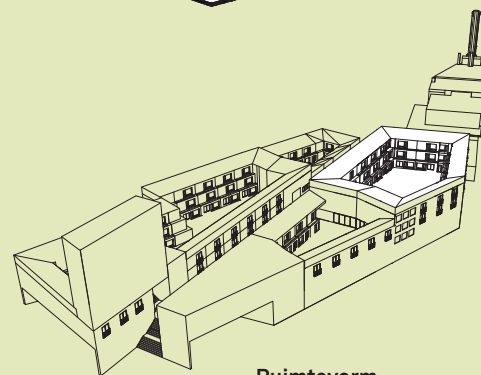
- +/- 40m²
- frans balkon
- grote slaapkamer
- lange kastwand met ingebouwde keuken
- buiten zitplaats

Begane grond (vanaf plint)

- +/- 50m²
- buiten zitplaats
- groot raam richting hof
- grote slaapkamer
- lange kastwand met ingebouwde keuken

● **Gezamenlijke hof**

- prive ruimte door de verhoogde bloembakken
- bomen voor schaduw en groen
- vaste zitplaatsen
- losse stoelen
- een fijne mooie groene omgeving



Ruimtevorm



3 De collectieve stad

De oudste dame aan tafel is Maria Rotterdam, 678 jaar oud, ze noemen haar ook wel de koningin van de Maas. Elk verhaal kent ze en elke gebouw in haar stad heeft ze gezien. Ze is geboren in 1340 en heeft duidelijk veel meegemaakt in haar leven.

Journalist Philip de Klerk

Er is veel aan het gebeuren in de stad. Steeds meer mensen willen een plek bemachtigen. Merkt u hier iets van?

Maria Rotterdam

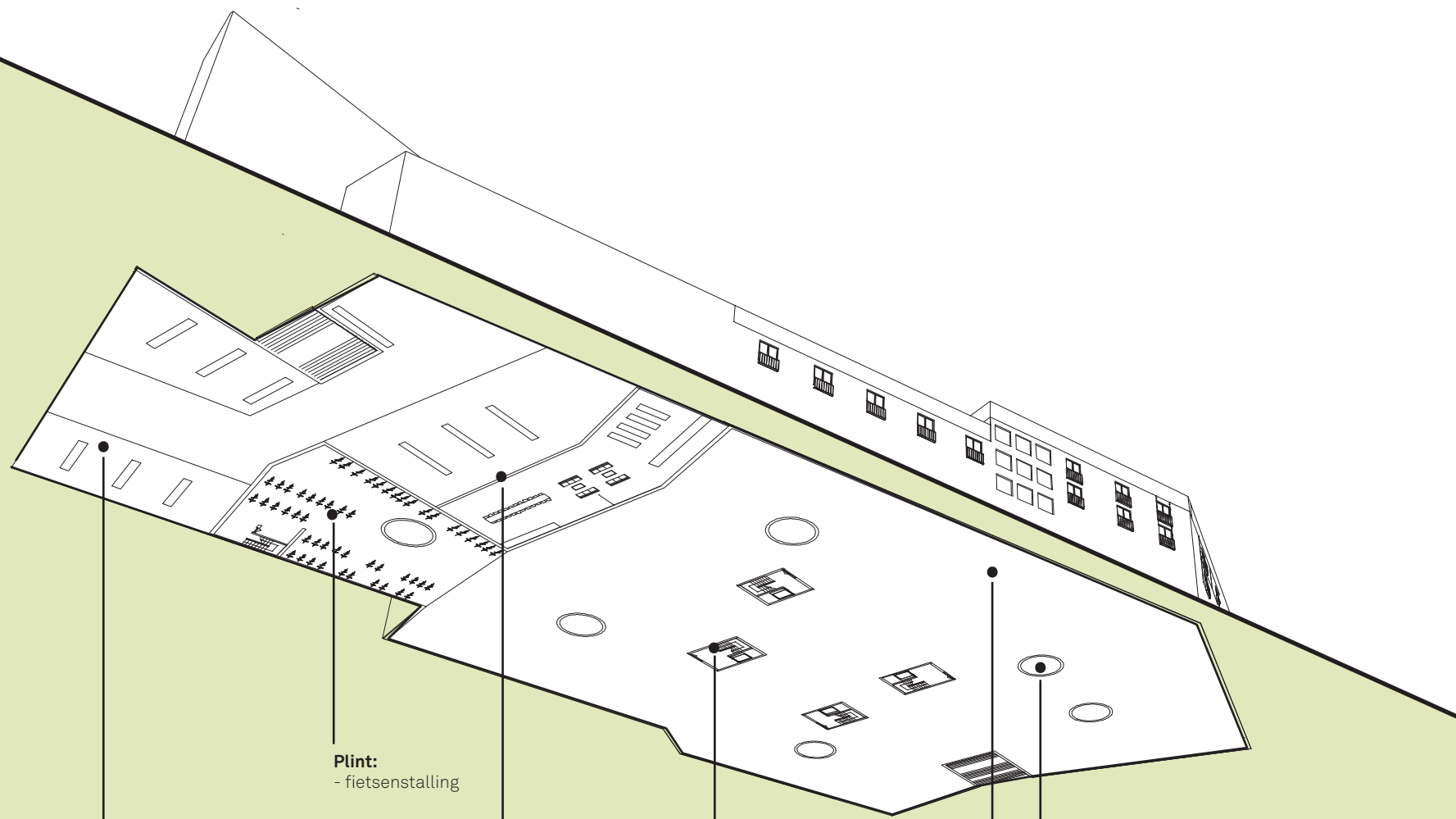
Ik ben enorm aan het uitbreiden! Niet zozeer in de breedte maar juist in de hoogte. Om mijn leeftijd ben ik populairder dan ik dacht! Mensen waarderen mijn diversiteit, mijn levendigheid en de voorzieningen die ik ze bied. Maar ik ben dure, oude dame aan het worden. Mijn huizen zijn bijna nog enkel voor de happy few. Maar ik merk wel dat ik hierdoor mijn gevierde diversiteit aan het verliezen ben.

Makelaar Peter

Hof van Diepeveen biedt u de mogelijkheid om in de stad betaalbaar te wonen. Door zijn ruimtevorm van verschillende kleine hoven, ontstaat er bepaalde lengtes en breedtes die goed zijn voor een bepaalde typologie: de micro appartementen. Deze appartementen van hof van Diepeveen zijn gericht op u: empty nester, student, bachelor of starter die werkzaam zal zijn in Rotterdam. U hecht minder waarde aan bezit en bent bereid om meer te delen. U gebruikt de stad juist als tweede huiskamer en hof van Diepeveen biedt u die kans.

De goed leefbare en slim ingerichte micro appartementen zijn tussen de 30 en 50 m². De begane grond appartementen hebben hun buitenruimte aan het hof en de appartementen op de verdiepingen hebben een Frans balkon. Het hof zal voor u fungeren als grote buitenruimte, waar plaats is voor interactie tussen de bewoners. Alles wat gedeeld kan worden - denk dan aan de wasmachine, ruimte voor sport en studie, een gastenverblijf, een plaats om samen met vrienden te zijn- zijn verplaatst naar collectieve ruimtes.

Hof van Diepeveen is voor u een kleine stad in een stedelijke context. Het biedt plaats voor de 'oude en nieuwe stedeling'.



Plint:
- fietsenstalling

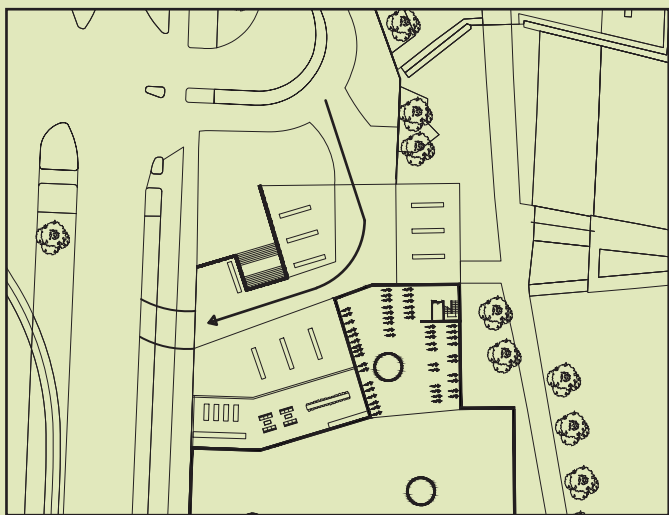
Super Charge Station:
- 10 charge plekken voor elektrische auto's
- 30 minuten volle accu
- een verbinding met parkway

Super Charge Station:
- zitplekken
- werkplekken
- keuken
- verkoop balie

Trappenhuisen :
Vanuit de parkeerplint kan je via de vier trappenhuisen naar het hof .

Ruimte in de parkeerkelder:
voor het groeien van de bomen in de verschillende hoven

Plint:
- parkeerplint voor de bewoners



4 Het oplaadpunt

De vraag die ik ga stellen aan Tineke Parkway , gaat over duurzaamheid. Zij is in bezit van een volledig elektrische auto. Deze gebruikt ze dagelijks om via Parkway naar haar werk te gaan.

De overheid wil het elektrisch rijden stimuleren en dit kan een belangrijk punt zijn voor hof van Diepeveen

Journalist Philip de Klerk

Tineke, je bent in bezit van een volledig elektrische auto. Is Parkway geschikt hiervoor?

Tineke Parkway

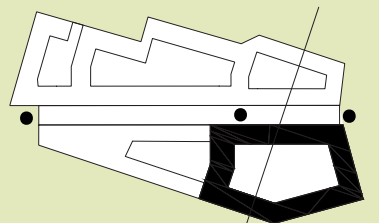
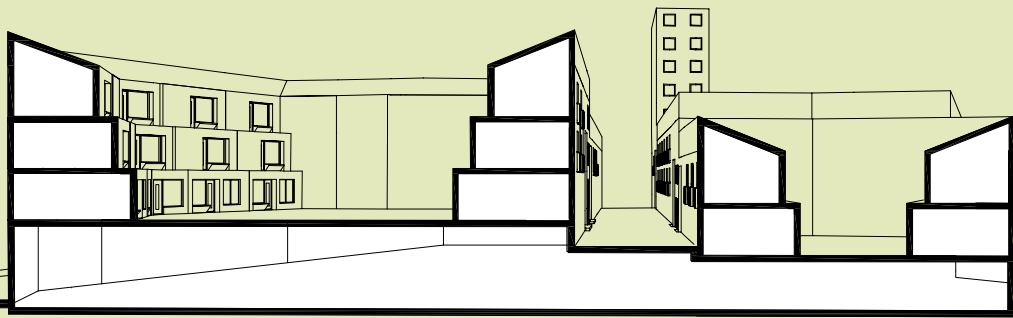
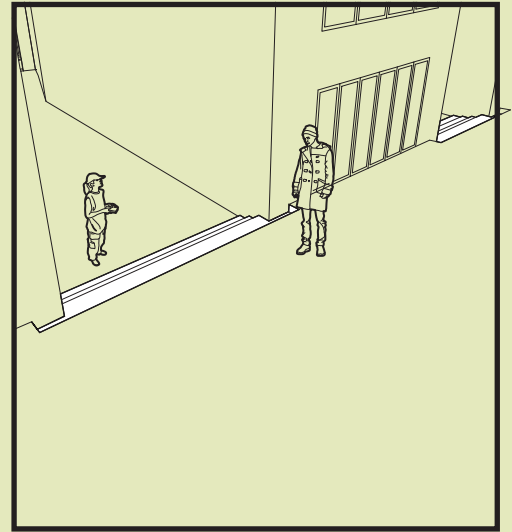
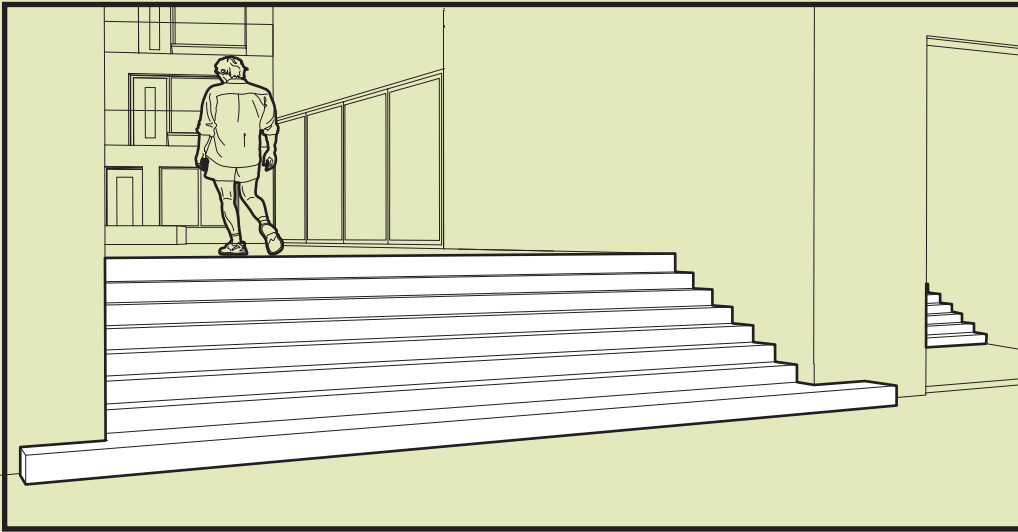
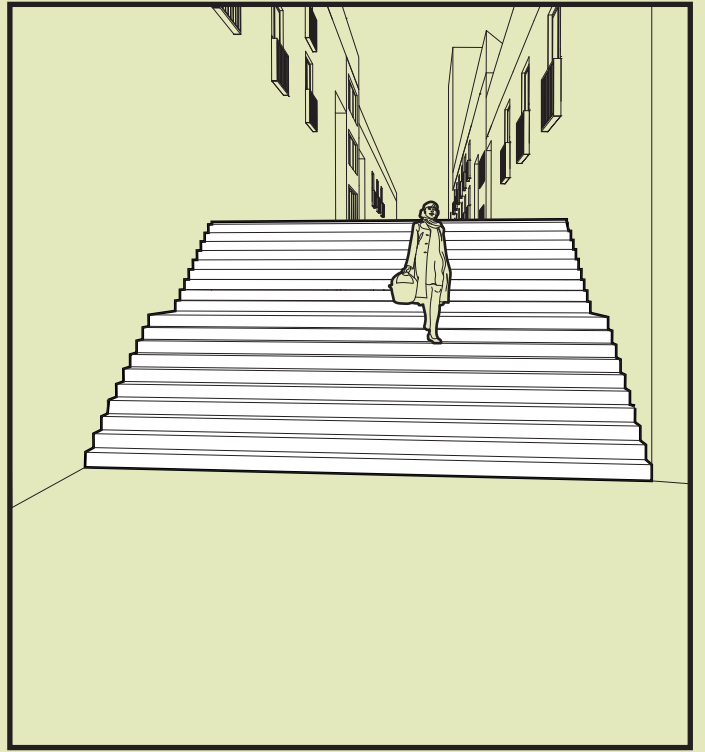
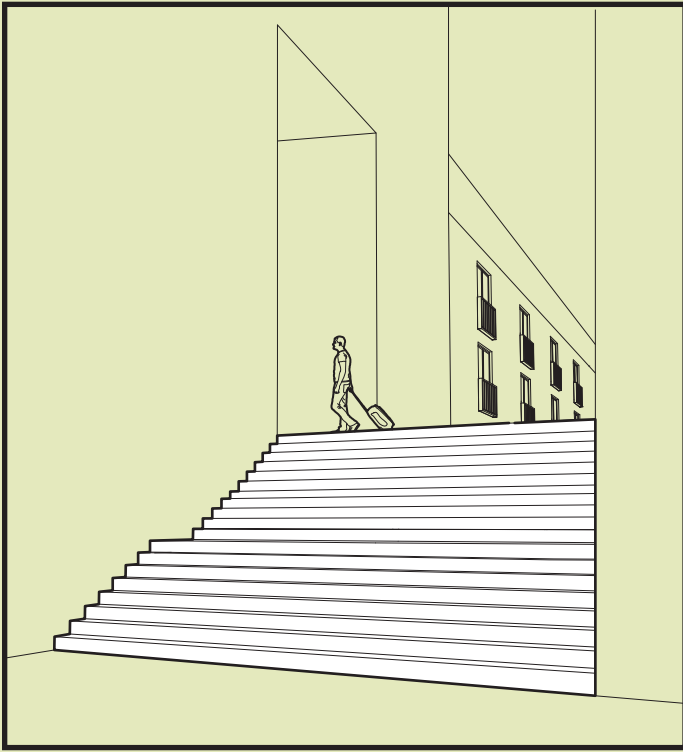
Ik ben mezelf heel bewust dat we iets moeten doen aan duurzaamheid. Ik heb daarom ook de stap gezet om een elektrische auto aan te schaven. En omdat ik niet hele grote afstanden rijd, zo tien kilometer, heb ik niet veel kans om zonder stroom aan de kant te staan. Maar ik moet wel zeggen, het is soms wel heel spannend geweest of ik het wel ging halen. Er zijn maar enkele oplaadpunten die zijn verbonden aan de Parkway , maar dat duurt drie uur voordat ik een volle batterij heb. Dus nee, Parkway is niet geslaagd voor de elektrische auto test.

Makelaar Peter

Hof van Diepeveen wilt een bijdrage leveren aan een schonere wereld en staat honderd procent achter elektrische auto's. Een fast Charging station (snel oplaadpunt) is gerealiseerd in de plint van het gebouw. Dit station biedt de ruimte voor 10 elektrische auto's om te parkeren . Doordat het een snel oplaadpunt is, is de auto binnen 30 minuten opgeladen en klaar om weer te rijden.

In die 30 minuten is er de mogelijkheid om gebruik te maken van de werkplekken met stroom en wifi of even tot rust te komen in de banken die er staan. Daarnaast biedt de ruimte ook plaats om een broodje en kop koffie te halen.

Het fast Charging station is via de Parkway makkelijk te bereiken. Op het kruispunt slaat u af richting de weg van de commerciële straat en kan direct aan de rechtse kant inrijden en een vrije plaats zoeken om op te laden. Is de auto opgeladen, dan rijd u makkelijk terug naar het kruispunt en kunt u u weg weer vervolgen.



5 De trap

De volgende aan tafel met wie ik een gesprek aan ga, is Saskia Dakpark. Saskia Dakpark is langgerekt maar smal. En daarnaast is ze negen meter hoog en wel een kilometer lang. Deze mevrouw mis je niet! Ze is gek op winkelen en geniet van de bomen en de natuur.

Journalist Philip de Klerk

Mevrouw Dakpark, u weet wat u mist in de omgeving. U hoort het als mensen er over praten. Op welke plek die aan u grenst, mist u iets?

Saska Dakpark

Ik ben gek op winkelen! Maar dat wist je vast al. Daarnaast vind in mijn rust in de moestuinen en tussen de bomen. Ik kom vaak tijdens mijn wandelroute uit op het Hudson plein, in de buurt van het Diepeveen gebouw. Het is een mooie locatie. Maar als ik langzaam de helling naar beneden afloop, zie ik een stuk braak liggend land. Geen boom of bloemen te vinden. Ik mis hier iets als ik naar beneden loopt. Maar wat?

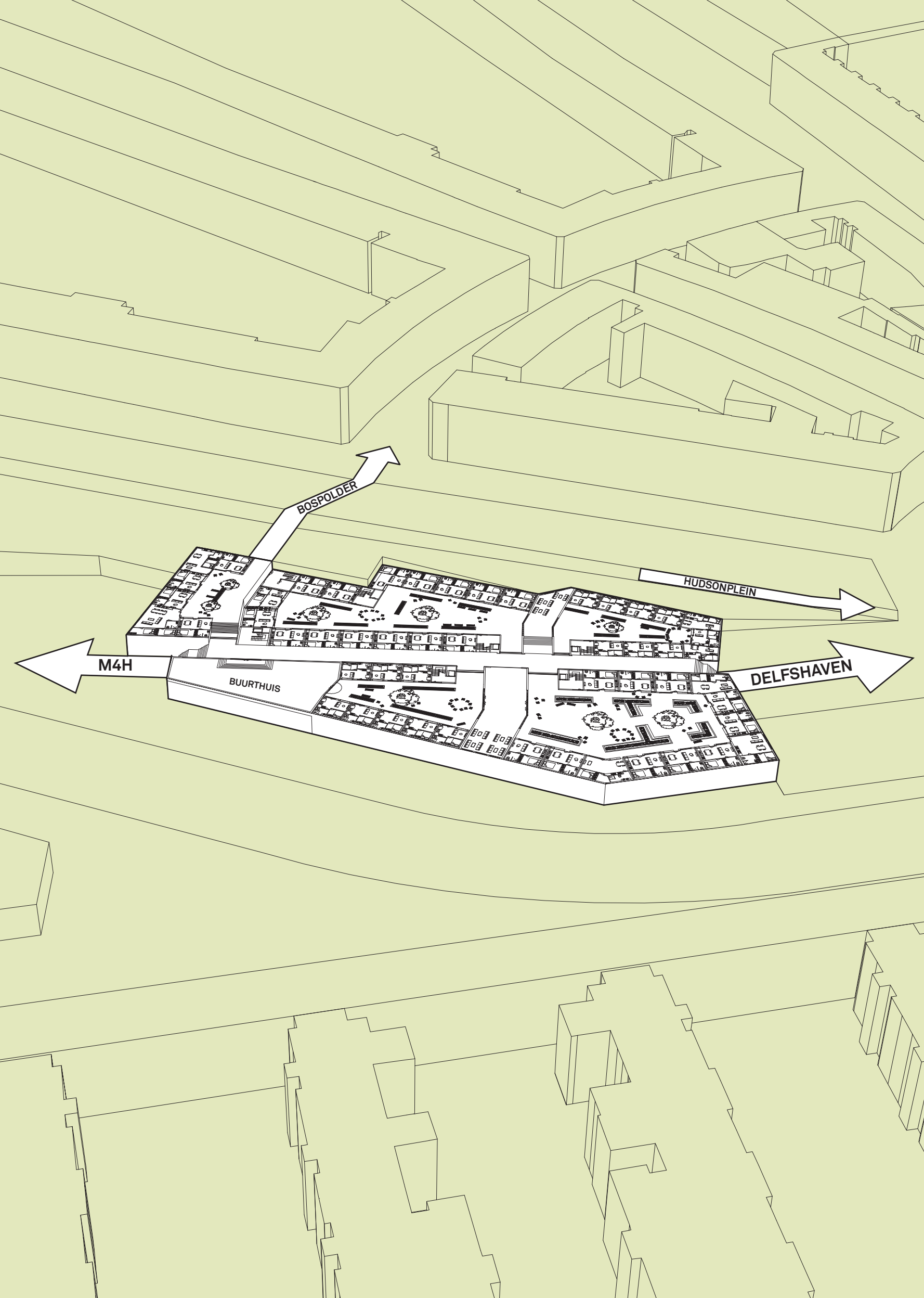
Makelaar Peter

Hof van Diepeveen is een open schakeling van hoge bebouwing naar lagere bebouwing.

U als bewoner zal dit goed merken. Want vanuit uw hof loopt u altijd de trap af naar beneden richting de voetgangersstraat Diepeveen. Deze trappen zorgen ervoor, dat buitenstaanders van het Hof van Diepeveen niet gemakkelijk uw hof binnen lopen. Het biedt u een bepaald gevoel van privacy.

De hoogteverschillen zijn gemaakt zodat u makkelijker naar de omliggende wijken kan lopen, zonder enorme hoogte verschillen te overbruggen.

Doordat de plint en zijn aansluiting aan het gebouw diepeveen hoog moet zijn en de zijn connectie aan het dakpark laag, is er gekozen voor deze trappen en verschillende hoogtes van lagen. Als bewoner zult u hier enkel op de trappen iets van merken. Hierdoor kunt u zonder zweet van inspanning langs de bebouwing lopen.



M4H

BUURTHUIS

BOSPOLDER

HUDSONPLEIN

DELFSHAVEN

6 De verbinding

Ik ga nu een vraag stellen die betrekking heeft voor twee personen aan tafel. Bas MvierH en Arie Delfshaven . Arie Delfshaven woont al 629 jaar in de buurt en Bas MvierH moet zijn intrede nog maken in de buurt.

Journalist Philip de Klerk

Heren, ik stel een gezamenlijke vraag.

Waarom werken jullie zo weinig samen, zoals vroeger?

Bas MvierH en Arie Delfshaven .

Bas: U mag beginnen, Arie . U weet hoe het vroeger ging!

Arie: Voor de Tweede Wereldoorlog, waren wij goed verbonden, meerdere bruggen waren geslagen tussen ons. Maar na de komst van die enorme dijk van een dakpark, zijn wij voor een groot deel onze verbinding verloren. Dat is spijtig!

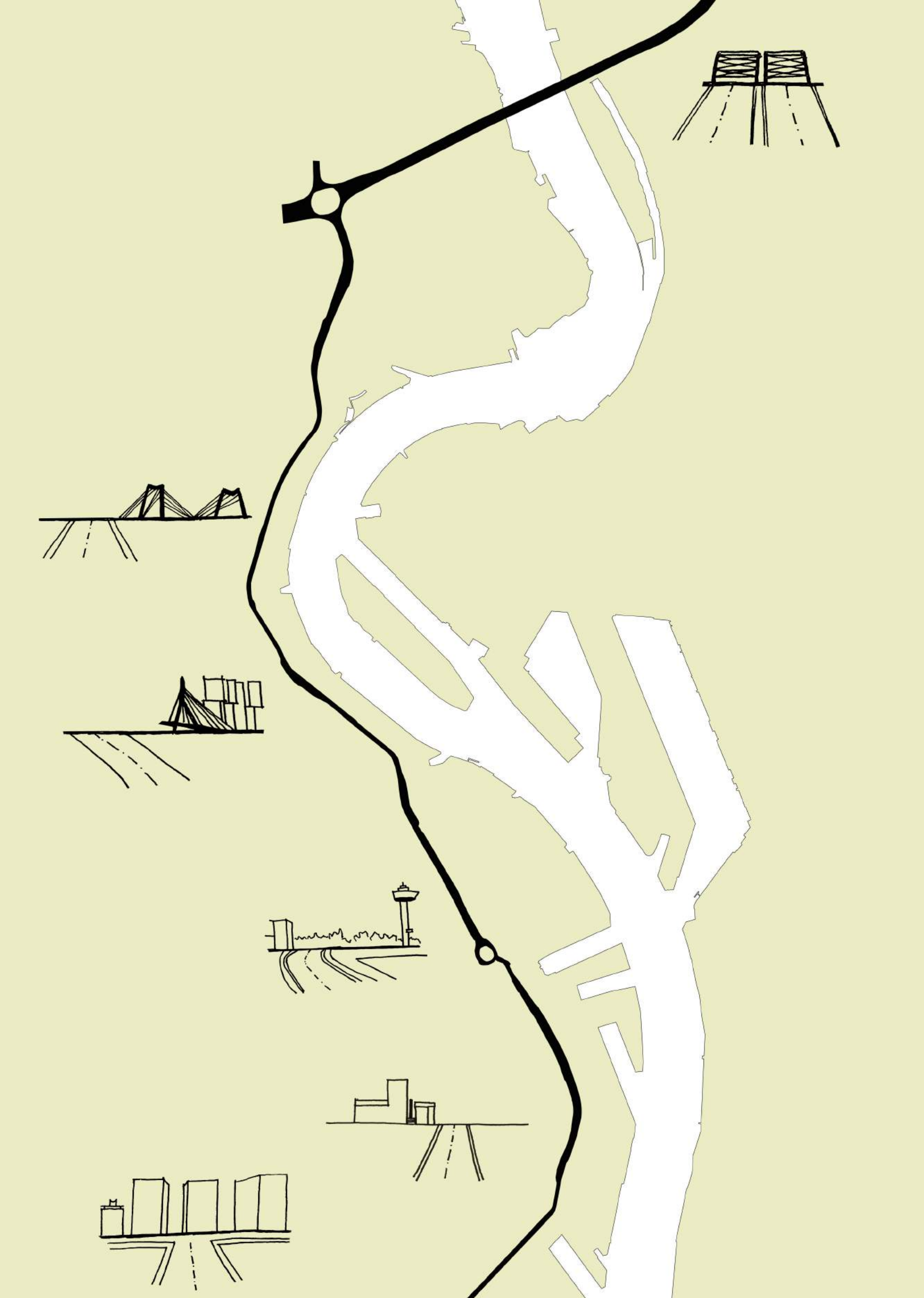
Bas: Ja! Ik heb het volkomen met u eens! En ik zal spoedig mijn plaats vinden in de haven en zal innovatief zijn en werkplekken bieden voor mensen uit uw buurt! Ik wil dat er weer een samenwerking ontstaat tussen ons!

Makelaar Peter

De kans is groot dat bewoners werkzaam zullen zijn in Rotterdam en de kans is nog groter dat u werkt in het nieuwe gebied M4H. Hof van Diepeveen is de verbinding tussen M4H en de wijken van Delfshaven en Rotterdam. Het biedt een snellere looproute tussen de Hudson plein van Delfshaven en de poort richting M4H. Naast deze verbinding kunt u ook gebruik maken van de verbinding met het dakpark. Het dakpark biedt een groene omgeving met vertier voor jong en oud. Ook staat deze aansluiting met het dakpark in verbinding met de 2e Schansstraat, die u naar het oude centrum van Delfshaven brengt.

De hoofverbinding, genaamd straat Diepeveen biedt u naast de verbinding tussen de haven en Delfshaven, ook de verbinding tussen de moderne plint met zijn supermarkten, winkels en restaurants, en de stamkroegen en lokale winkels in Delfshaven.

Hof van Delfshaven biedt de bewoners en bezoekers een veilige, herkenbare en aangename verbinding door de levendigheid van de Franse balkons en de collectieve woonkamers.



7 Van west naar oost

Aan tafel hebben we moeder en dochter zitten: Maria Rotterdam en Tineke Parkway. Tineke Parkway is lang, maar liefst 10 km lang. Ze heeft veel tatoeages van prachtige scènes van haar moeder, mevrouw Rotterdam. Iemand die veel reist en een druk bestaan heeft.

Journalist Philip de Klerk

Wat maakt dat drukke leven nou zo mooi? Is het de hektiek of juist een aantal momenten op een dag?

Tineke Parkway

Ik ben een van de drukste dochters van mevrouw Rotterdam! Ik ben werkelijk zo afhankelijk van de auto of van het openbaar vervoer voor mijn werk. Ik geniet altijd van de prachtige bouwwerken op mijn route, die soms zoals de Marconie torens en Hof van Diepeveen frontaal op me afkomen of bouwwerken die juist zich net laten zien zoals de Erasmus brug en de Euromast .

Ik ben altijd onderweg en druk!

Makelaar Peter

Hof van Diepeveen ligt aan een van de belangrijkste hoofdwegen van Rotterdam. Die loopt van West naar Oost Rotterdam, van de Vierhavenstraat tot aan de rotonde van de Brienenoordbrug.

Parkway geeft u de mogelijkheid om ook snel op andere plaatsen in de stad te zijn. Met de auto bent u in minder dan vijftien minuten in het centrum van Rotterdam en in tweeëntwintig minuten zit u op de snelweg vanaf de Brienenoordbrug.

Parkway is daarnaast ook een prachtige manier op de stad Rotterdam te beleven. Aan de Parkway liggen een aantal belangrijke gebouwen, denk aan de Erasmusbrug, de Rotterdammer, Euromast, Willemsbrug, Brienenoordbrug, Marconie torens en natuurlijk Hof van Diepeveen. Door de vorm, de verhoging, de straat richting het Diepeveen gebouw en de locatie tussen het dakpark en het Diepeveen gebouw, heeft Hof van Diepeveen een waardige plaats gekregen tussen deze ander gebouwen.

U woont dus straks op een plek waar een groot gedeelte van Rotterdam langs zal rijden en zullen hetzelfde kijken naar Hof van Diepeveen zoals de andere gebouwen die aan de Parkway zitten.

